



ALERTA...DENGUE

EPIDEMIA DE DENGUE EN PARAGUAY

Hasta la semana epidemiológica 10 se han confirmado 18 301 casos de dengue clásico y 46 casos de dengue hemorrágico. El total de fallecidos por dengue asciende a 11 personas, de las cuales 5 fueron con presentaciones atípicas, 3 por dengue hemorrágico y 2 por dengue sin determinar la forma (tabla 1).

CASOS DE DENGUE	ACUMULADOS AL 10/03/07
Dengue Clásico	
Total de casos de Dengue	18 301
Muertes por dengue sin determinar	2
Muertes por formas atípicas	5
Dengue Hemorrágico	
Dengue hemorrágico confirmados	46
Sospecha de Dengue hemorrágico	37
Fallecidos por FHD con choque	3
Tasas de letalidad por dengue hemorrágico	6,5%

En la tabla 2 se presentan los serotipos de dengue circulantes en el país aislados desde el año 2000, actualmente el serotipo circulante es el DEN-3.

Años	Den - 01	Den - 02	Den - 03
2 000			
2 001			
2 002			
2 003			
2 004			
2 005			
2 006			
2 007			

TENDENCIAS POR SEMANA EPIDEMIOLOGICA 2006-2007

En las figuras 3 y 4 se muestran los casos sospechosos notificados en el año 2 006 y 2 007. Se observa que en el año 2 007 el brote inicia en las primeras SE del año, mientras que en 2 006 es hacia la semana 10.

Figura 1. Tendencia por SE-año 2006

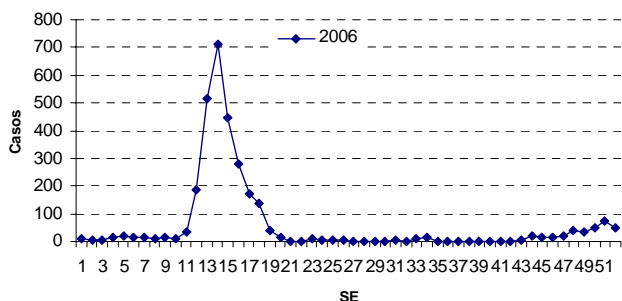
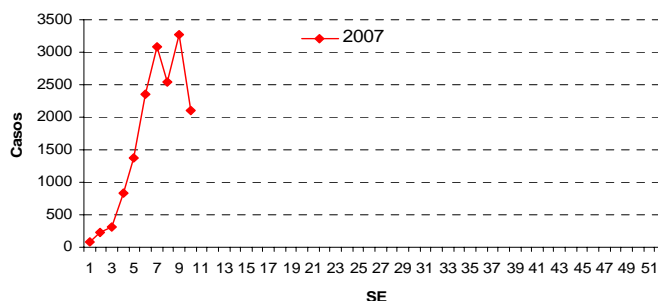


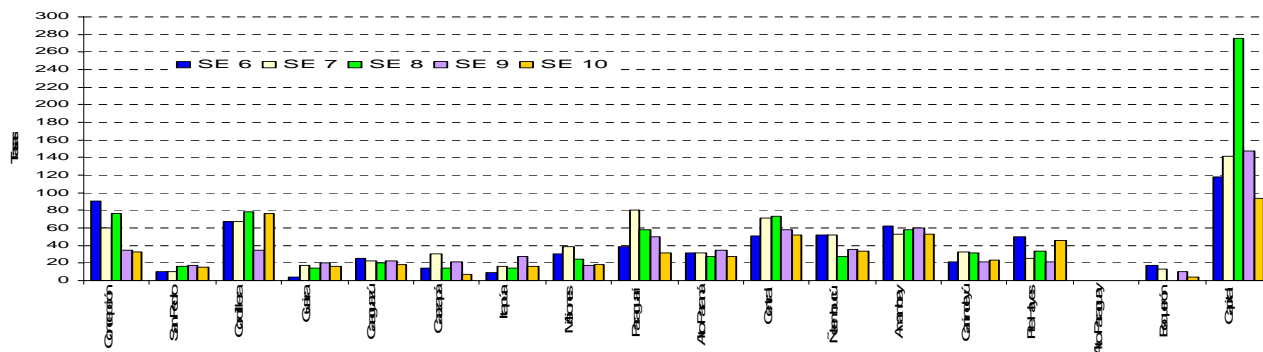
Figura 2. Tendencia por SE-año 2007



SITUACION DEL DENGUE POR REGION SANITARIA-AÑO 2007 (HASTA LA SE 10).

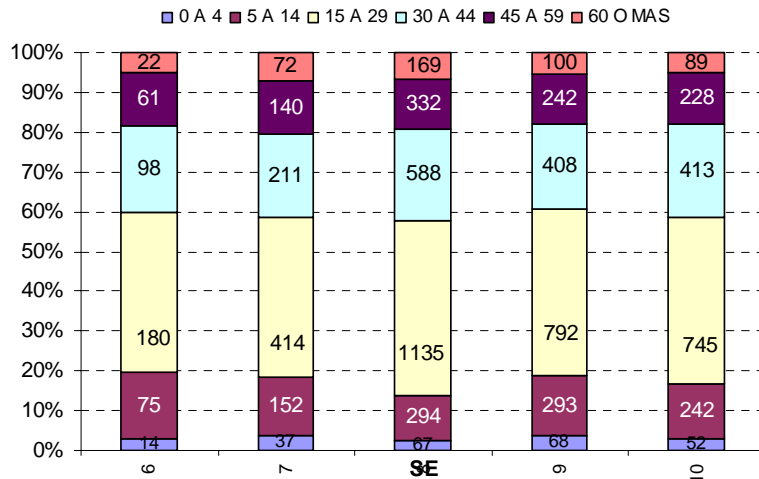
En la figura 3, se observa una disminución de casos desde la SE 8 en todas las Regiones Sanitarias excepto Alto Paraná e Itapúa. En la SE 10 incrementan los casos sólo los departamentos, Cordillera y Pdte. Hayes

Figura 3. Tasas semanales de dengue según SE y Regiones Sanitarias. Paraguay. Año 2007. n= 7 733



CONSULTAS POR DENGUE

Figura 4. Número de consultas por grupos de edad y SE de casos de Dengue. Paraguay Año 2007. n=7 733



En todas las semanas, aproximadamente el 50% del total de consultas corresponde a personas de 15 a 29 años, seguido de las de 30 a 44 años de edad.

No se observan cambios en el patrón de distribución porcentual en cada uno de los grupos de edades, en diferentes SE.

Nota: El gráfico se construye con las notificaciones que cuentan con el dato de edad.

HOSPITALIZACIONES POR DENGUE

La figura 5 muestra que el 63% de las internaciones corresponden a personas del sexo femenino, en cuanto a la edad el 40% de las internaciones corresponden a personas entre 15 y 29 años, seguido del grupo de 1 a 14 (21%) y de 30 a 44 con 19% de las mismas (figura 6).

Figura 5. Distribución de los casos de dengue hospitalizados según sexo. n=2 153

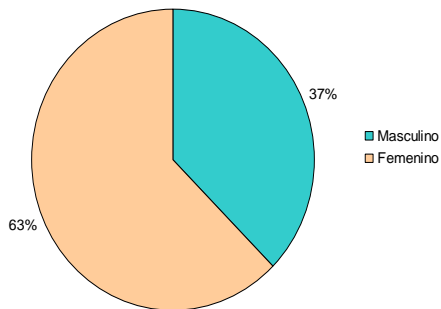
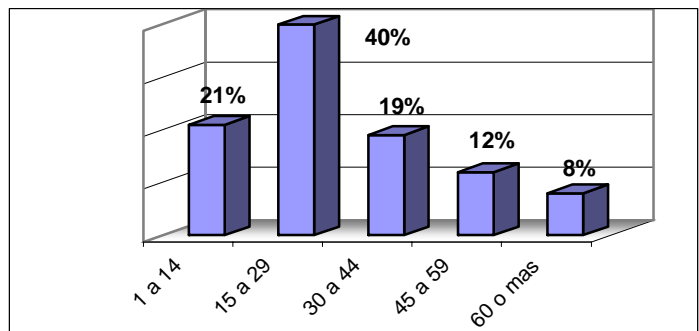


Figura 6. Distribución de los casos de dengue hospitalizados según grupo de edad. n= 2 154



Situación de Dengue MERCOSUR:

En la tabla siguiente, se presenta la situación de la enfermedad en países del MERCOSUR desde el 1 de enero al 10 de marzo del 2007.

Tabla 3. Situación del dengue en el Mercosur

País	Casos de dengue (1)	Dengue Hemorrágico	Serotipo	Muertos x FHD
Bolivia	1569	5	DEN-2	1
Brasil	53.146	27	DEN-1,2,3	6
Chile	4	0	DEN-1	0
Paraguay	18301	46	DEN-3	3
Perú	600	4		2
Venezuela	7517	752	Den-1,2,3,4	S/D

Dr. GUALBERTO PIÑÁNEZ, Director DGVS
 Comité Editorial
 DRA. MALVINA PAEZ, Coordinadora
 DR. FLORIANO CALDEROLI, Asesor DGVS
 DRA. MARÍA ANGÉLICA LEGUIZAMÓN SAMANIEGO

Dirección General de Vigilancia de la Salud
 Manuel Domínguez e/ Brasil y Rojas Silva.
 Edificio del SENEPA 1er Piso.
 Telefax: 203 998/208 217
 Correo Electrónico: dgvs_py@yahoo.com,
gie@mspbs.gov.py