

**CIRCULAR DGVS N° 5/2007****SEMANA DE VACUNACION EN LAS AMERICAS**

En la Semana de Vacunación en las Américas, del 22 de abril al 5 de mayo, se han establecido metas específicas de vacunación. Vista la escasa cobertura alcanzada en la primera semana para el cumplimiento de dichas metas, solicitamos a todas las regiones sanitarias, el mayor esfuerzo posible en esta semana, con aumento del horario de vacunación, incluyendo los días sábado 5 y domingo 6 de mayo del corriente año, a los efectos de elevar las coberturas y cumplir con las metas establecidas para estas dos semanas.

Además de todas las vacunas, incluidas en esta Semana de Vacunación, priorizar especialmente la vacuna contra la influenza a los grupos vulnerables a la que esta destinada (Circular DGVS N° 4/7) ya que es el momento oportuno (periodo de tiempo corto, que contamos antes del invierno) para la aplicación de dicha vacuna en su totalidad.

Asunción 30 de abril del 2007

Dr. Gualberto Piñánez

Director General

Dirección General de Vigilancia de la Salud

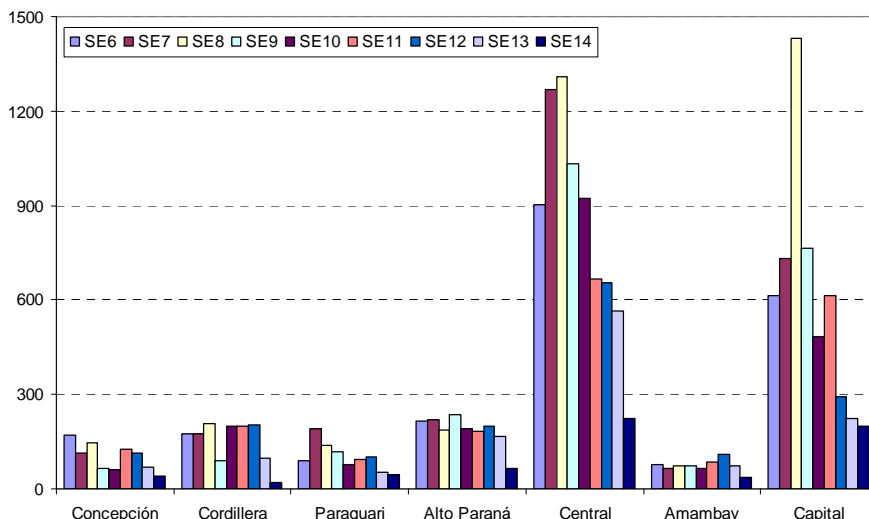
SIGAMOS COMBATIENDO EL DENGUE**Vigilancia de la morbilidad y mortalidad por dengue**

Tabla 1. Casos de dengue-dengue hemorrágico y letalidad asociada. Paraguay, 2007

CASOS DE DENGUE	ACUMULADOS AL 20/04/07	
Dengue Clásico		Desde el 01 de enero de 2007 y hasta el 20 de abril se han notificado 26 683 casos de dengue clásico.
Total de casos de Dengue	26 683	
Muertes por dengue sin determinar	4	Hasta la fecha fallecieron por dengue hemorrágico 53 pacientes, 7 por formas atípicas y 4 sin determinar.
Muertes por dengue clásico de presentación inusual	7	
Dengue Hemorrágico		La tasa de letalidad por dengue hemorrágico a la fecha es de 11,5 %.
Dengue hemorrágico confirmados	53	
Sospecha de Dengue hemorrágico	43	
Fallecidos por SHOCK FHD	6	
Tasas de letalidad por dengue hemorrágico	11,5%	

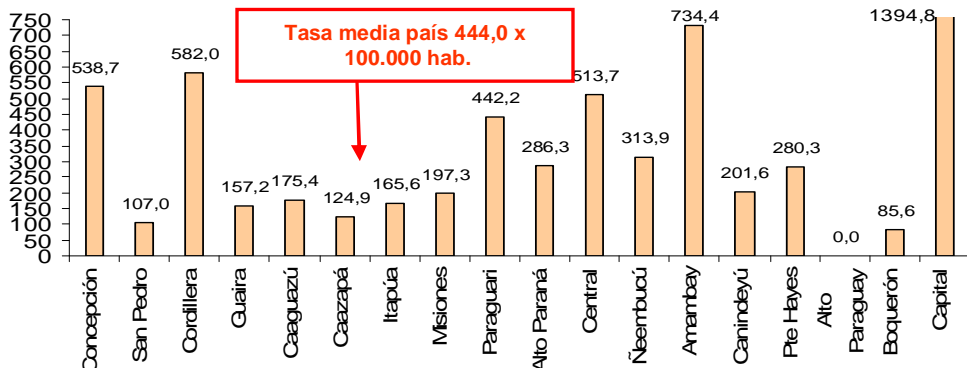
Fuente: DGVS

Fig. 1. Número de casos notificados de dengue según SE y regiones sanitarias. Paraguay. Año 2007. N = 18 400



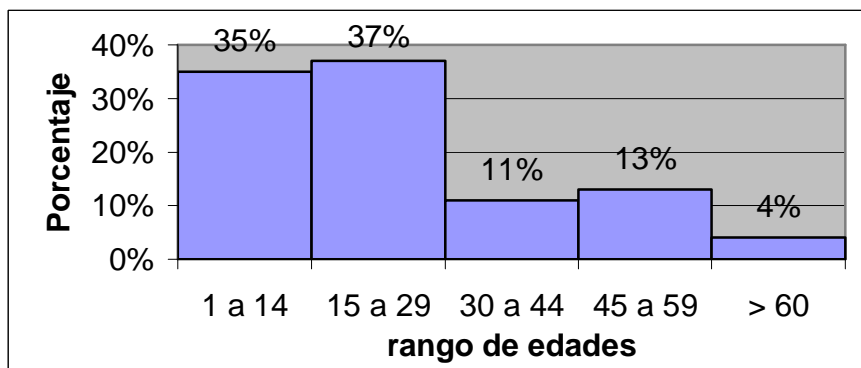
Se observa una importante disminución de casos desde la SE 8 en Central y Capital. Las tendencias en todas las regiones son descendentes. (Se muestran las regiones con mayor cantidad de casos) (Figura 1).

Fig. 2. Distribución de tasas de dengue según departamento notificador. Paraguay. Año 2007. N= 26 683



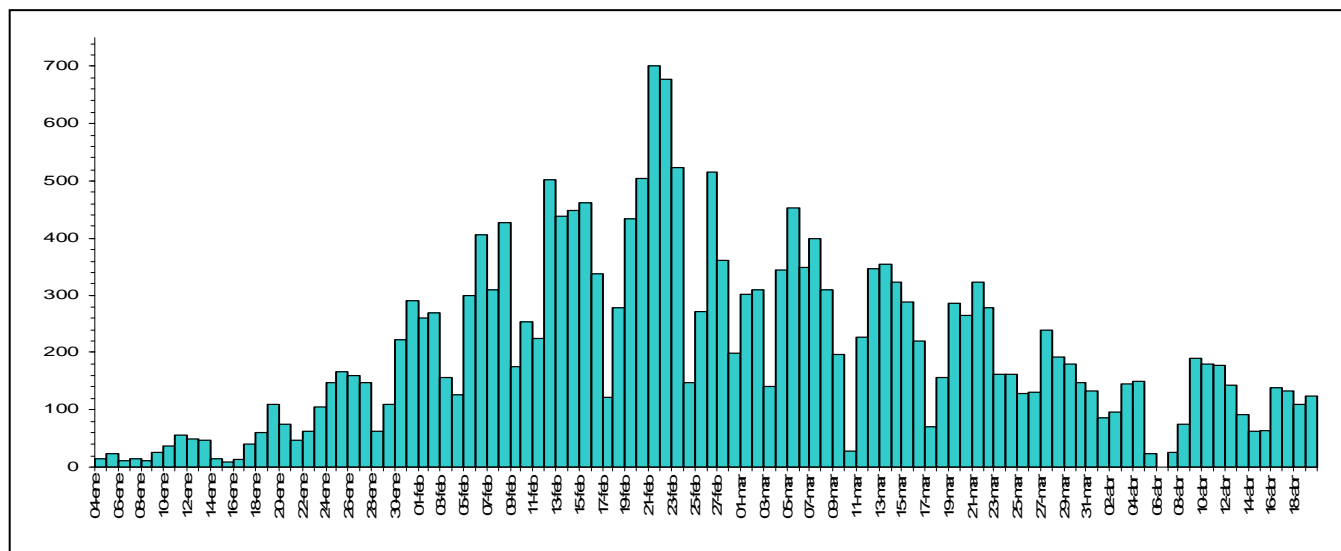
Los departamentos que superan la tasa media país son en orden de frecuencia, Capital, Amambay, Cordillera, Concepción y Central, seguidos de Paraguarí (figura 2).

Fig.3. Distribución de los casos de Dengue Hemorrágico según grupos de edad.



El gráfico muestra que un 37% de los casos de FHD pertenecen al grupo de edad entre **15 a 29** años, seguido del grupo de **1 a 14** años con 35% (figura 3)

Fig. 4. Casos de dengue notificados según fecha de consulta. Paraguay, 2007. N= 26 683



Fuente: DGSS (Dirección General de Servicios de Salud)

El día de ayer consultaron por dengue **125 pacientes.**

Se observa una tendencia en descenso de las consultas por dengue, con un aumento en los últimos días (figura 4)

Dr. GUALBERTO PIÑÁNEZ, Director DGVS
Comité Editorial
DRA. MALVINA PAEZ, Coordinadora
DR. FLORIANO CALDEROLI, Asesor DGVS
DRA. MARÍA ANGÉLICA LEGUIZAMÓN SAMANIEGO

Dirección General de Vigilancia de la Salud
Manuel Domínguez e/ Brasil y Rojas Silva,
Edificio del SENEPA 1er Piso,
Telefax: 203 998/208 217
Correo Electrónico: davs_py@yahoo.com,
gie@mspbs.gov.py