

## BOLETÍN EPIDEMIOLÓGICO SEMANAL

Fecha: Lunes 15 de setiembre de 2008 - Asunción, Paraguay

Boletín N° 36 Año 6

MINISTERIO DE SALUD PÚBLICA Y BIENESTAR SOCIAL-MSPBS  
DIRECCION GENERAL DE VIGILANCIA DE LA SALUD-DGVSSemana Epidemiológica N° 36  
31 /08/08 al 06/09/08

### SITUACION EPIDEMIOLÓGICA DE LA INFECCION POR HANTAVIRUS EN PARAGUAY. 1987-2008

#### Características de los casos.

El total de casos de hantavirus en Paraguay hasta el 16 de setiembre del 2008 es de 168 (considerando en forma retrospectiva, los casos clínicamente compatibles desde el año 1987), ha afectado preponderantemente a hombres (62.3%), cuya edad promedio es de 33 años, con un rango de 29 a 42 años (Tabla 1). La mayor posibilidad de enfermar, se ha presentado en las edades productivas. No se presentaron casos en menores de edad. Del total de casos acumulados de SPH, han fallecido 34 personas, lo que representa una letalidad global de 18,2%.

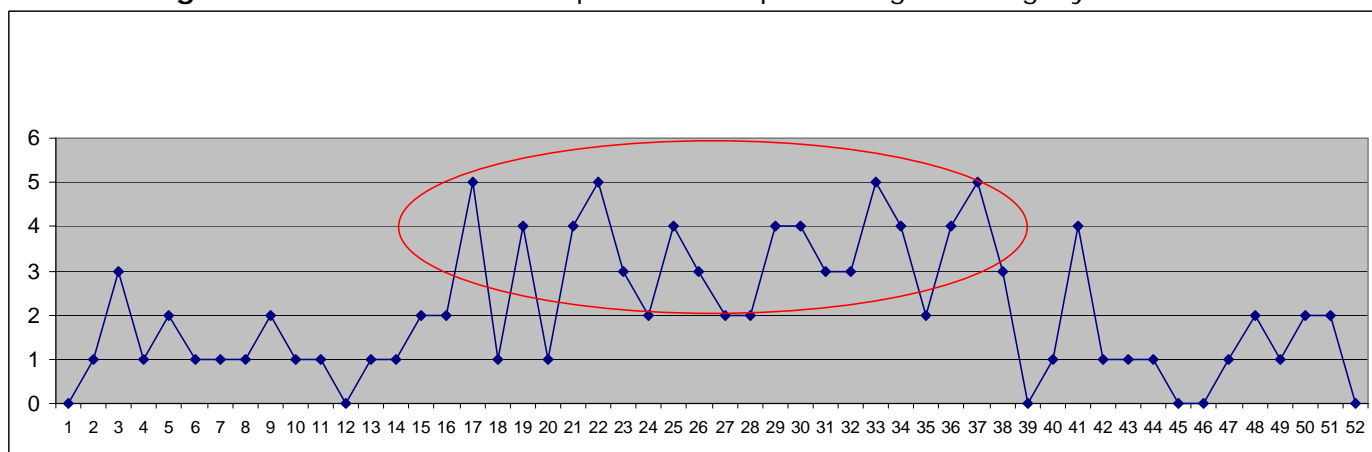
**Tabla 1.** Casos de Síndrome pulmonar por Hantavirus. Paraguay 1987-2008 (hasta la semana 36)

AÑO DE OCURRENCIA	87*/94	1995	1996	1997	1998	1999	2000	2001	2002	2003	2004	2005	2006	2007	2008	TOTAL
TOTAL DE CASOS	12	15	7	4	5	4	15	27	5	5	10	19	20	17	7	169
Nº DE CASOS EN EL SEXO MASCULINO	-	-	-	3 75%	4 80%	4 100%	13 86%	15 55%	3 60%	3 60%	4 40%	14 73%	8 72%	9 53%	6 86%	86 62.3%
EDAD PROMEDIO	-	-	-	42	31	31	29	33	31	42	31	32	33	30	32	33
FALLECIDOS TASA DE LETALIDAD	8 66%	2 13%	0 0%	0 0%	1 20%	1 25%	1 6%	5 18%	0 0%	0 0%	1 10%	5 26%	3 15%	4 24 %	2 28%	34 18,2%

#### \*casos estudiados en forma retrospectiva

La aparición de Los casos se han concentrado en verano (noviembre a febrero), y en invierno (abril a agosto). El mayor número de casos se presenta generalmente en el mes de agosto (Fig.1). Este hecho podría explicarse por las condiciones climáticas, cuando se ve un mayor volumen de precipitaciones.

**Figura 1.** Casos de Hantavirus por semana epidemiológica. Paraguay 2000-2008



**Tabla 2.** Casos de infección por hantavirus confirmados por laboratorio. Paraguay 2008 (hasta el 16 de setiembre), n=7

Nº	EDAD	SEXO	PROCEDENCIA	RS	ANTI-IgM	ANTI-IgG	CRITERIO
1	29	M	Filadelfia	17	Positivo	Positivo	Laboratorio
2	37	M	Filadelfia	17	Positivo	Positivo	Laboratorio
3	28	M	Filadelfia	17	Positivo	Positivo	Laboratorio
4	24	M	Mcal Estigarribia	17	Positivo	Positivo1/1600	Laboratorio
5	sd	M	Mcal Estigarribia	17	Negativo	Positivo1/6400	Laboratorio
6	45	F	Filadelfia	17	Positivo	Negativo	Laboratorio
7	28	M	Mcal Estigarribia	17	Negativo	Positivo 1/1600	Laboratorio

Fuente: DIVET

En el año 2008, se notificaron 51 casos, fueron confirmados por laboratorio 7, descartados 42. De los casos confirmados por laboratorio, fallecieron 2.

El 86 % de los casos son hombres; La edad de ocurrencia de casos va de 24 a 45 años de edad, con una mediana de 28 años. Todos proceden de la XVII Región sanitaria de Boquerón.

### Vigilancia activa

Prosiguen las tareas de búsqueda activa de casos sospechosos de Hantavirus a nivel de los establecimientos locales de salud y de la comunidad de Boquerón y en las regiones sanitarias de origen de las personas expuestas en el área de ocurrencia.

## RECOMENDACION...

**La vigilancia debe tener un enfoque integrado, considerando los aspectos clínico-epidemiológicos, de laboratorio y ambientales. Por lo tanto la aparición de un caso debe alertar no sólo a los epidemiólogos, sino también a los médicos clínicos, personal de laboratorio y encargados de Programas de Control Ambiental, los que deben en conjunto enfrentar el aumento excesivo de casos en una comunidad o la aparición de un caso en una zona donde no existía con anterioridad. Frente a estas situaciones, deben buscarse los factores de exposición o riesgo, especialmente si surgen conglomerados.**

Dr. **IVÁN ALLENDE CRISCIÓNI**, Director DGVS  
Comité Editorial  
**DRA. MALVINA PÁEZ**, Coordinadora  
**DR. FLORIANO CALDEROLI**, Asesor DGVS  
**DRA. MARÍA ANGÉLICA LEGUIZAMÓN SAMANIEGO**

Dirección General de Vigilancia de la Salud  
Manuel Domínguez e/ Brasil y Rojas Silva.  
Edificio del SENEPA 1er Piso.  
Telefax: 203 998/208 217  
Correo Electrónico: [dqvspy@gmail.com](mailto:dqvspy@gmail.com),