

ALERTA...DENGUE

EPIDEMIA DE DENGUE EN PARAGUAY

VIGILANCIA DE LA MORBILIDAD Y MORTALIDAD POR DENGUE

Tabla 1. Casos de dengue hasta la semana 8. Paraguay, 2 007

CASOS DE DENGUE	ACUMULADOS AL 23/02/07
Total de casos de Dengue	12 930
Dengue hemorrágico confirmados	43
Sospecha de Dengue hemorrágico	16
Fallecidos por SHOCK por dengue	3
Tasa de letalidad (FHD)	7,0 %

Los casos acumulados a la SE 8 suman 12 930.

Del total de casos, se confirmaron hasta el momento **43 casos de Dengue Hemorrágico** y **3 fallecidos**, con una tasa de letalidad en descenso que se encuentra en 7,0 % (tabla 1)

Los departamentos que se encuentran superando el promedio nacional son Concepción, Cordillera, Central y Capital, éste último con una cifra de 866,8 casos por 100 000 hab.(tabla 2).

Fuente: DIVET-DGVS

El mapa indica el incremento porcentual por departamento de las tasas de incidencia de dengue en comparación entre los períodos 15, 16, 17 y 22, 23 y 24 de febrero (figura 1)

Los departamentos que presentaron el mayor incremento en el periodo estudiado son San Pedro, Itapúa, Guaira, Caazapá y Canindeyú.

Tabla 2. Casos de Dengue por departamento. Paraguay, 2 007.

Región Sanitaria	Población 2006	Total al 24/02	TASA X 100 000 hab	
I	Concepción	189 892	441	232,2
II	San Pedro	348 702	134	38,4
III	Cordillera	263 587	612	232,2
IV	Guairá	193 430	74	38,3
V	Caaguazú	472 085	353	74,8
VI	Caazapá	149 777	92	61,4
VII	Itapúa	510 891	200	39,1
VIII	Misiones	112 541	112	99,5
IX	Paraguari	237 471	446	187,8
X	Alto Paraná	686 789	649	94,5
XI	Central	1 791 766	4601	256,8
XII	Ñeembucú	82 517	123	149,1
XIII	Amambay	123 367	226	183,2
XIV	Canindeyú	167 621	143	85,3
XV	Pdte Hayes	96 313	117	121,5
XVI	Alto Paraguay	11 634	0	0,0
XVII	Boquerón	51 398	20	38,9
XVIII	Capital	519 362	4502	866,8
SD	SD		85	
TOTAL	6 009 143	12 930	215,2	

Figura1. Incremento porcentual por departamento

Dengue: Porcentaje de Crecimiento de las Tasas de Incidencia por Departamento. Comparacion de Tasas Medias del 15_16_17 y 22_23_24 de Febrero.

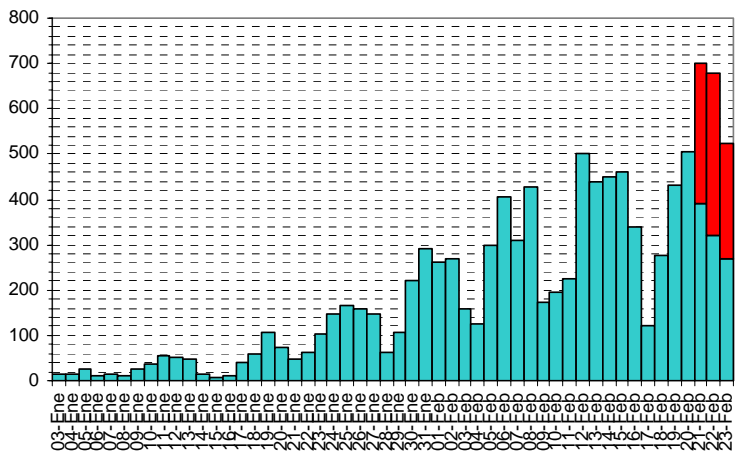


Fuente: DIVET-DGVS

ATENCIÓN DE LA SALUD

Casos con diagnóstico de Dengue que consultan en los servicios de Salud:

Figura 2. Número de consultas por día de casos de Dengue. Paraguay. 2007. N = 12 930



En los últimos días se incorporaron a la notificación: hospitales especializados, generales y distritales (figura 2).

En rojo se observan las notificaciones incorporadas, lo que genera un aumento del número de casos debido a la mayor sensibilidad del sistema.

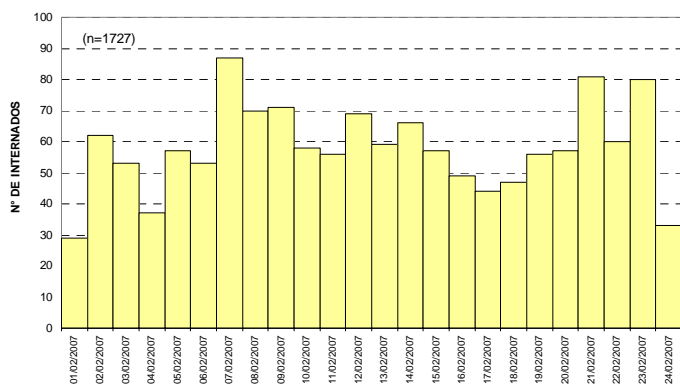
En el presente gráfico, se observa una tendencia en ascenso de las notificaciones en cuanto a consultas de pacientes con sospecha de la enfermedad, atribuida a la sensibilización en la población que induce

a la consulta precoz y a una notificación oportuna de casos.

Fuente: DIVET-DGVS

Internaciones con diagnóstico de Dengue:

Figura 3: Casos de Dengue según fecha de internación. Paraguay. 2 007. N = 1 727



Hasta la fecha se han notificado un total de 1 727 hospitalizaciones con diagnóstico de dengue (figura 3).

Se observa una tendencia estable en las internaciones de personas con algún signo de alarma para dengue durante el mes de febrero del corriente.

Fuente: DGDSS
Dirección General de Servicios de Salud

<p>Dr. GUALBERTO PIÑÁNEZ, Director DGVS Comité Editorial DRA. MALVINA PAEZ, Coordinadora DR. FLORIANO CALDEROLI, Asesor DGVS DRA. MARÍA ANGÉLICA LEGUIZAMÓN SAMANIEGO</p>	<p>Dirección General de Vigilancia de la Salud Manuel Domínguez e/ Brasil y Rojas Silva. Edificio del SENEPA 1er Piso. Telefax: 203 998/208 217 Correo Electrónico: dgvs_py@yahoo.com, gie@mspbs.gov.py</p>
--	---