

Coronavirus / COVID-19 en Paraguay

Reporte N° 106

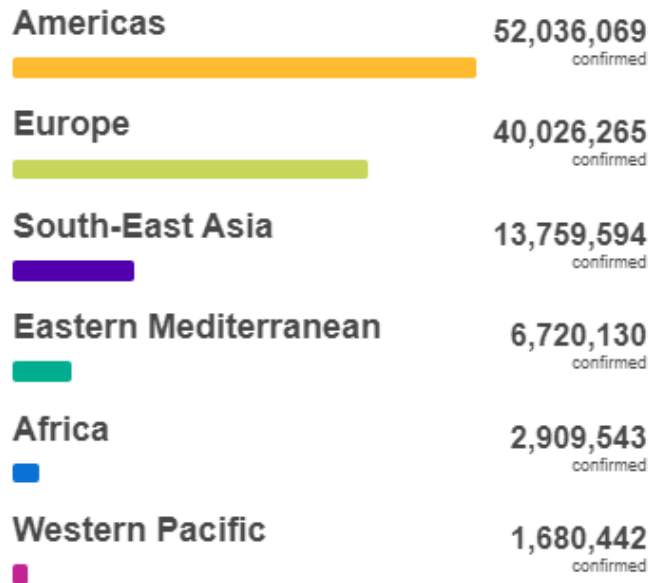
Sala de Situación Epidemiológica

Actualizado: 10/03/2021



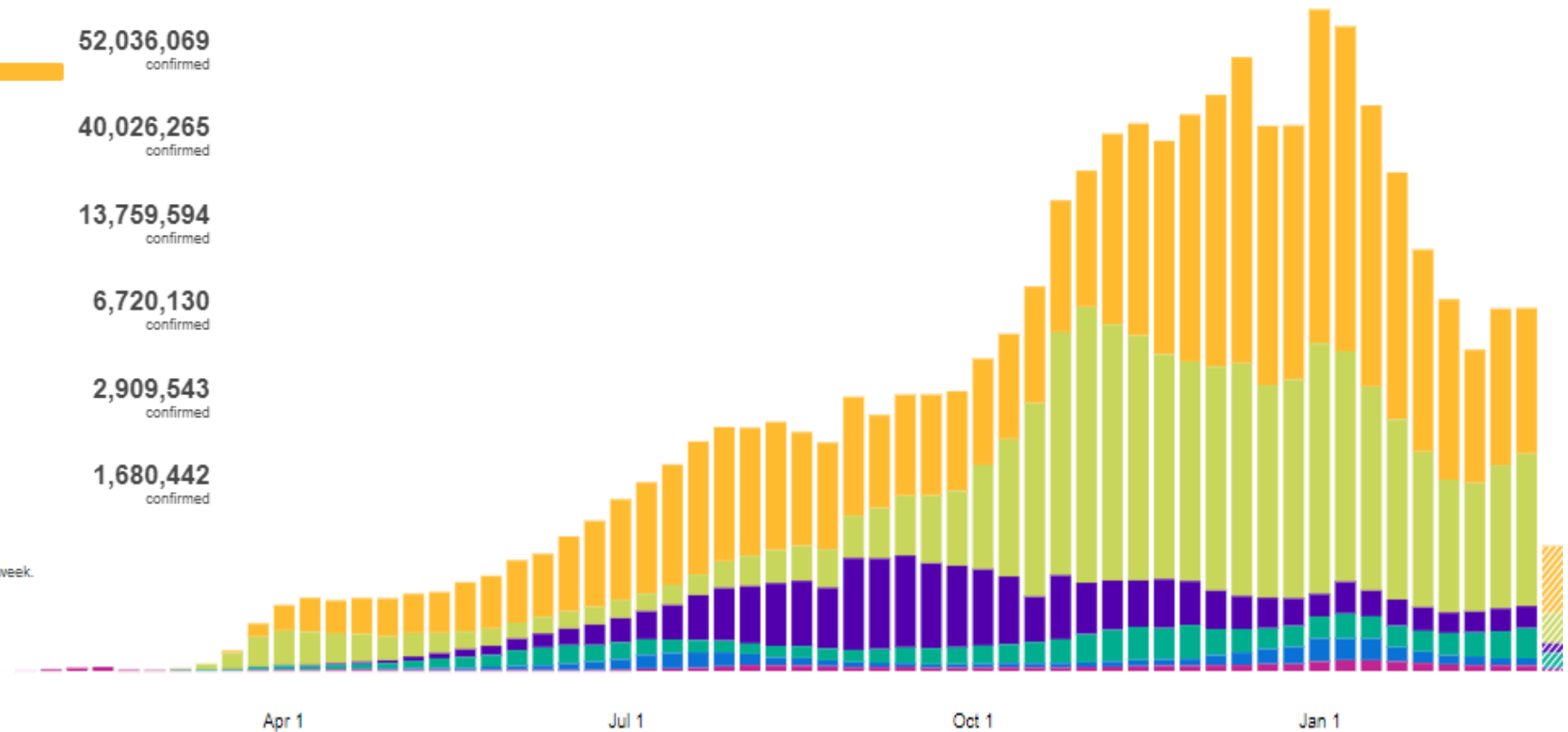
Actualización COVID-19, nivel mundial

Fecha: 9 de Marzo de 2021



Source: World Health Organization

▨ Data may be incomplete for the current day or week.

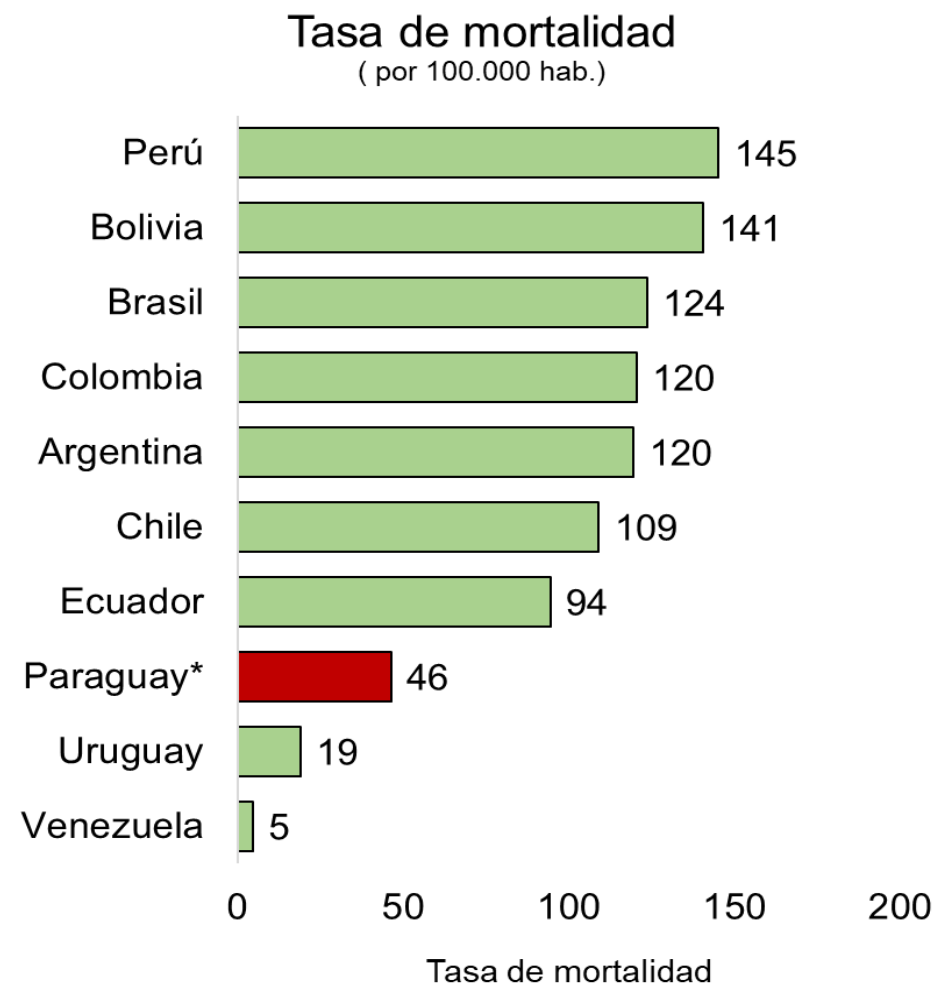
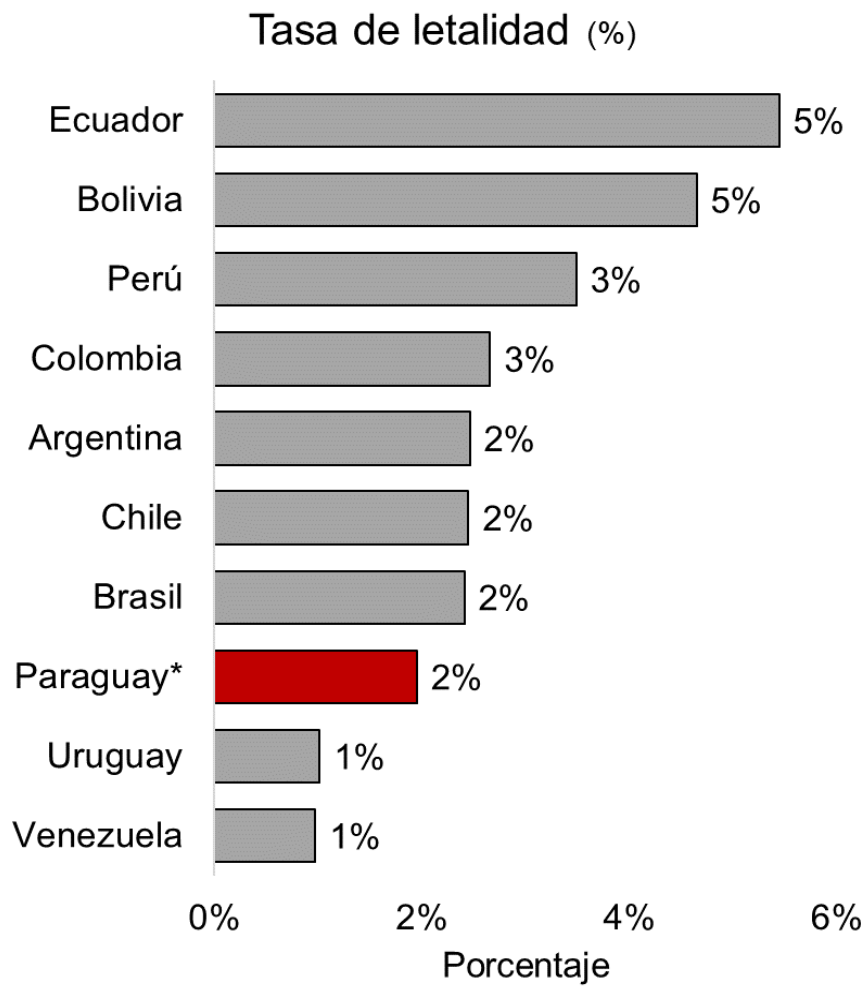


Global	117.062.767 Casos	2.785.222 (TL:2,3%) Fallecidos	236 Países/áreas/territorios afectados
PAHO	52.036.069 Casos	1.247.979 (TL: 2,3%) Fallecidos	56 Países/áreas/territorios afectados

Regiones/ Países	Casos	Fallecidos	Tasa de incidencia acumulada x 100.000 hab	Tasa de recuperados %	Tasa de letalidad %	Tasa de Mortalidad x 100.000 hab
América del Sur	18.658.242	482.709		87%	2,6%	
Argentina	2.162.001	53.252	4.852	89%	2,5%	119,5
Bolivia	254.736	11.845	3.023	76%	4,6%	140,5
Brasil	11.051.665	266.398	5.125	86%	2,4%	123,5
Chile	864.064	21.182	4.448	91%	2,5%	109,0
Colombia	2.278.861	60.598	4.526	94%	2,7%	120,4
Ecuador	295.114	16.069	1.734	84%	5,4%	94,4
Paraguay*	171.985	3.360	2.371	79%	2,0%	46,3
Perú	1.374.467	47.973	4.159	90%	3,5%	145,2
Uruguay	64.700	658	1.876	78%	1,0%	19,1
Venezuela	142.774	1.391	495	92%	1,0%	4,8

Actualización COVID-19, América del Sur

Fecha: 09 de Marzo de 2021



Resumen acumulado COVID-19

De 07/03/2020 al 09/03/2021, 20:00 h



Casos confirmados

171.985



Embarazadas

797

1 fallecida (TL: 0,12%)



Casos activos

25.732 (15,0%)



Pueblos originarios

268 (0,16%)

26 fallecidos (TL: 9,7%)



Recuperados

142.893 (83,0%)



Personal de Salud

8.858 (5,2%)

Reinfección COVID-19: 1



Fallecidos

3.360 (2,0%)



Hospitalizados

13.131

2.144 UTI (16%)

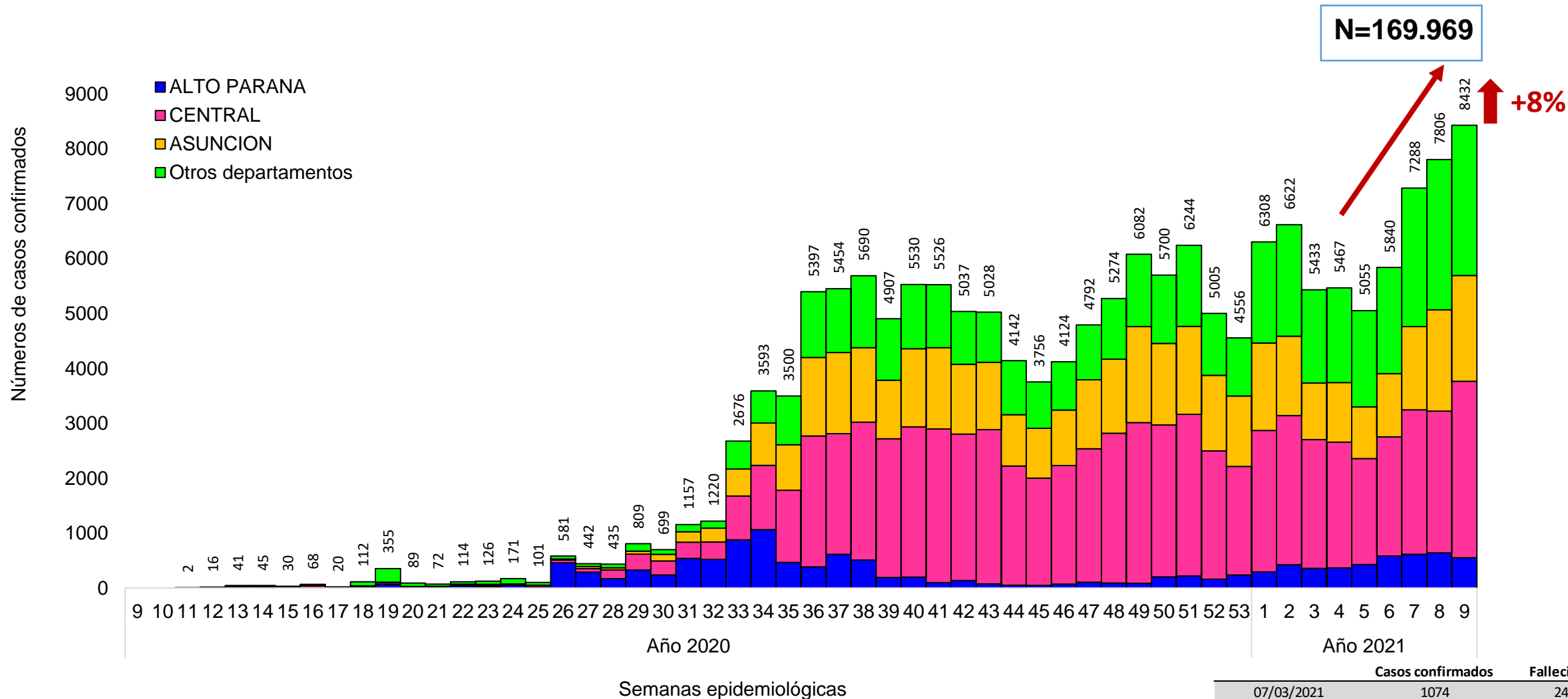
10.987 Sala (84%)



Días desde el 1° caso

367

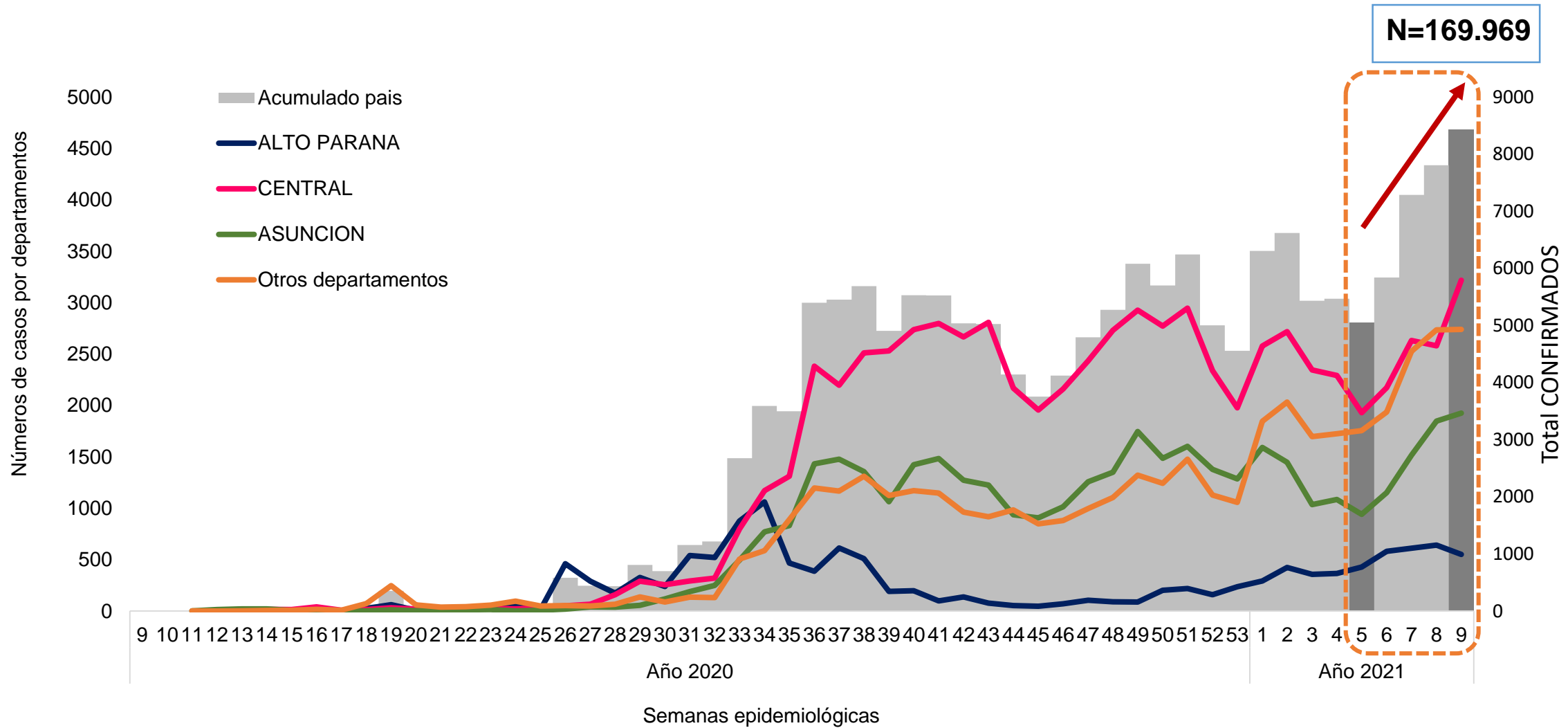
Casos confirmados COVID-19 según semana de confirmación, Paraguay, SE 10/2020 a SE 9/2021



Se observa un aumento del 67% de casos confirmados con respecto a la SE 5.

	Casos confirmados	Fallecidos
07/03/2021	1074	24
08/03/2021	1817	25
09/03/2021	2125	17
Media SE 10 (parcial) por día	1672	22
Media SE 9 (total) por día	1205	18
Aumento parcial (%)	39	22

Casos confirmados COVID-19 según semana de confirmación, Paraguay, SE 10/2020 a SE 9/2021

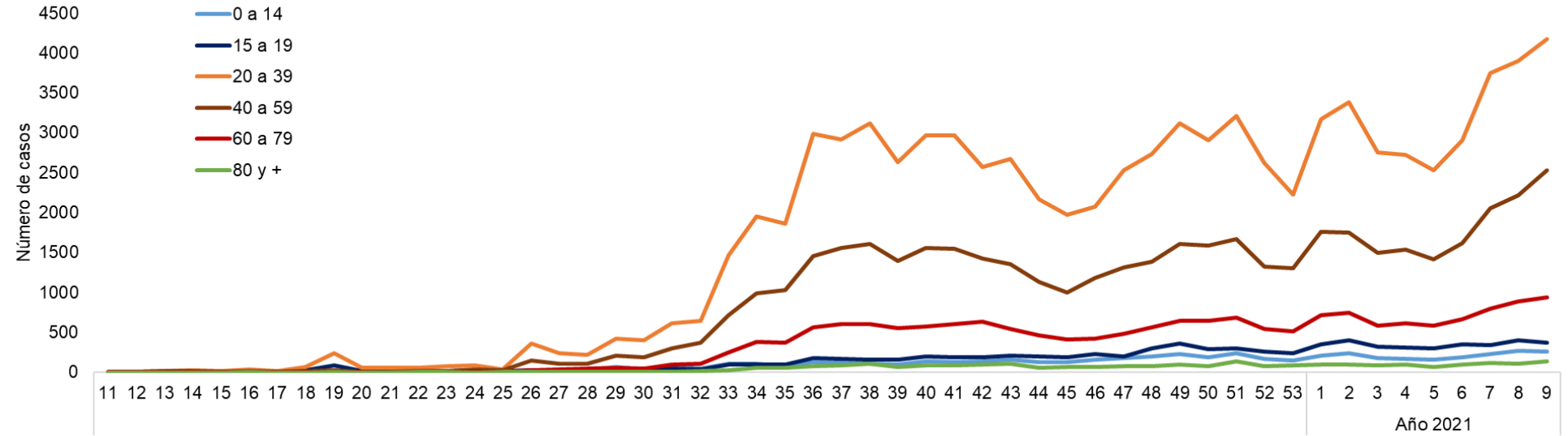


Se observa un aumento del 67% de casos confirmados con respecto a la SE 5 (28/01 al 06/02)

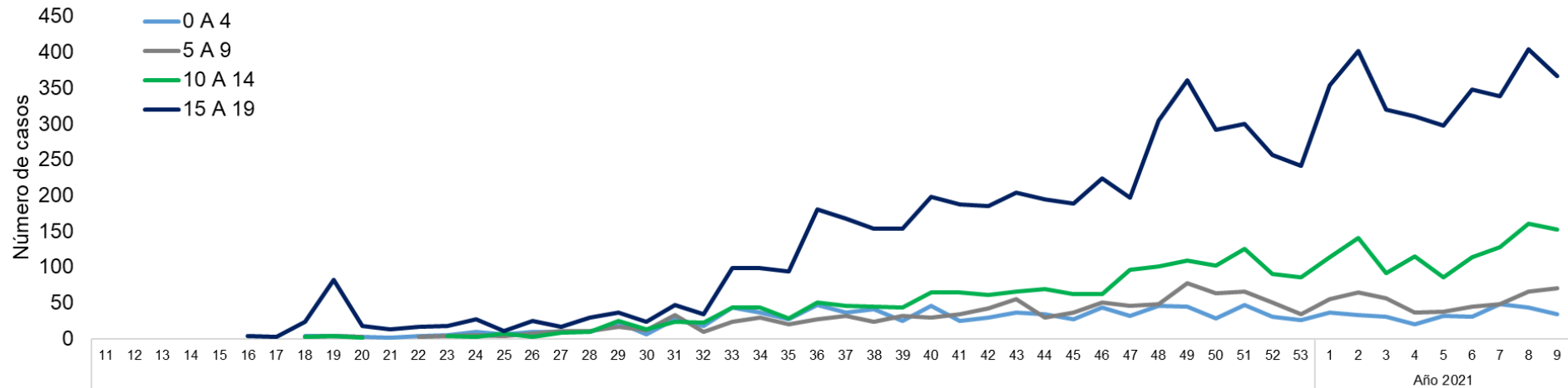
Casos COVID-19

por grupos de edad

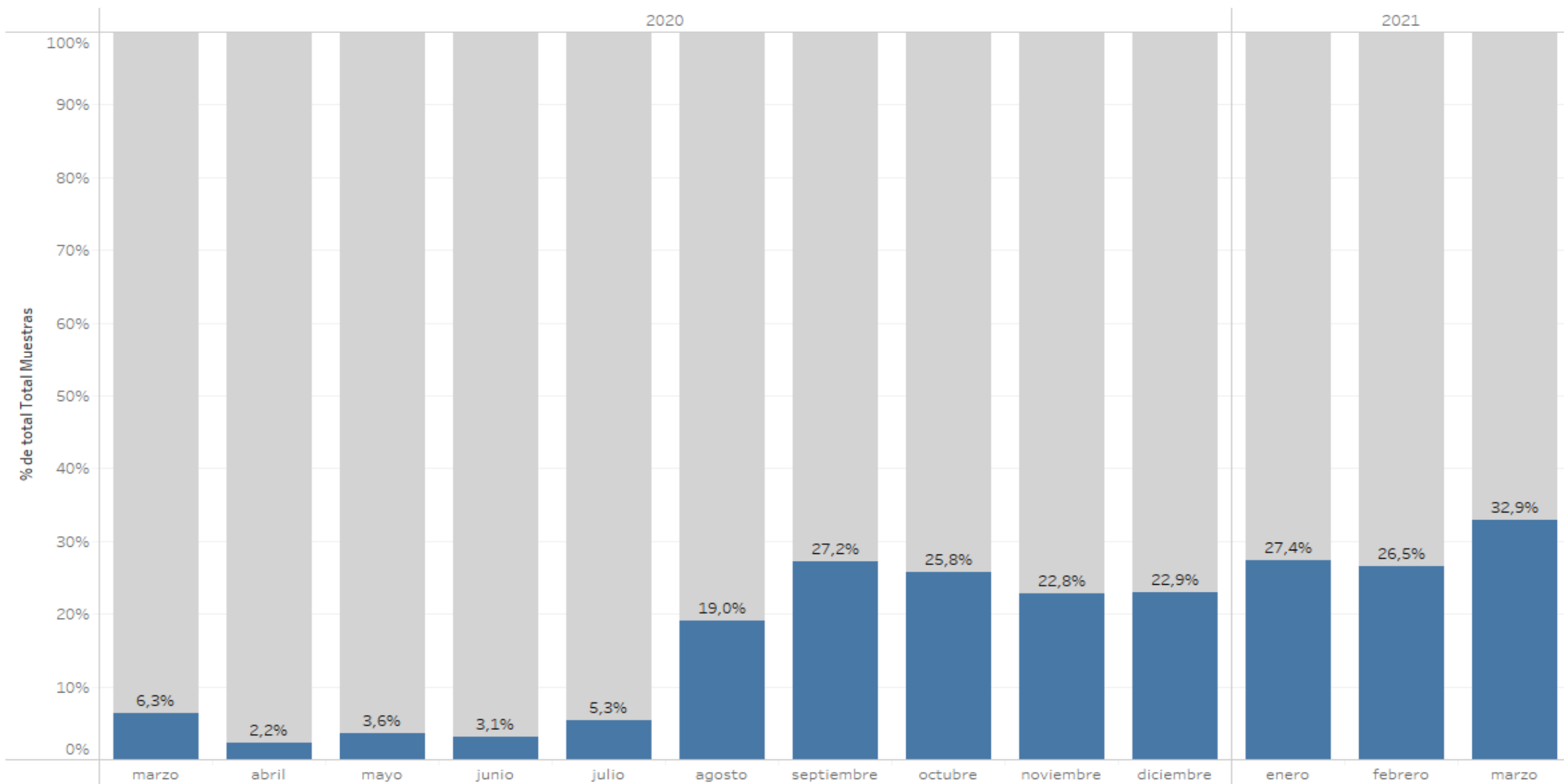
Casos COVID-19 según grupos de edad y por semanas epidemiológicas, Paraguay, SE 10/2020 a SE 09/2021



Casos COVID-19 según grupos de edad pediátrico por semanas epidemiológicas, Paraguay, SE 10/2020 a SE 09/2021



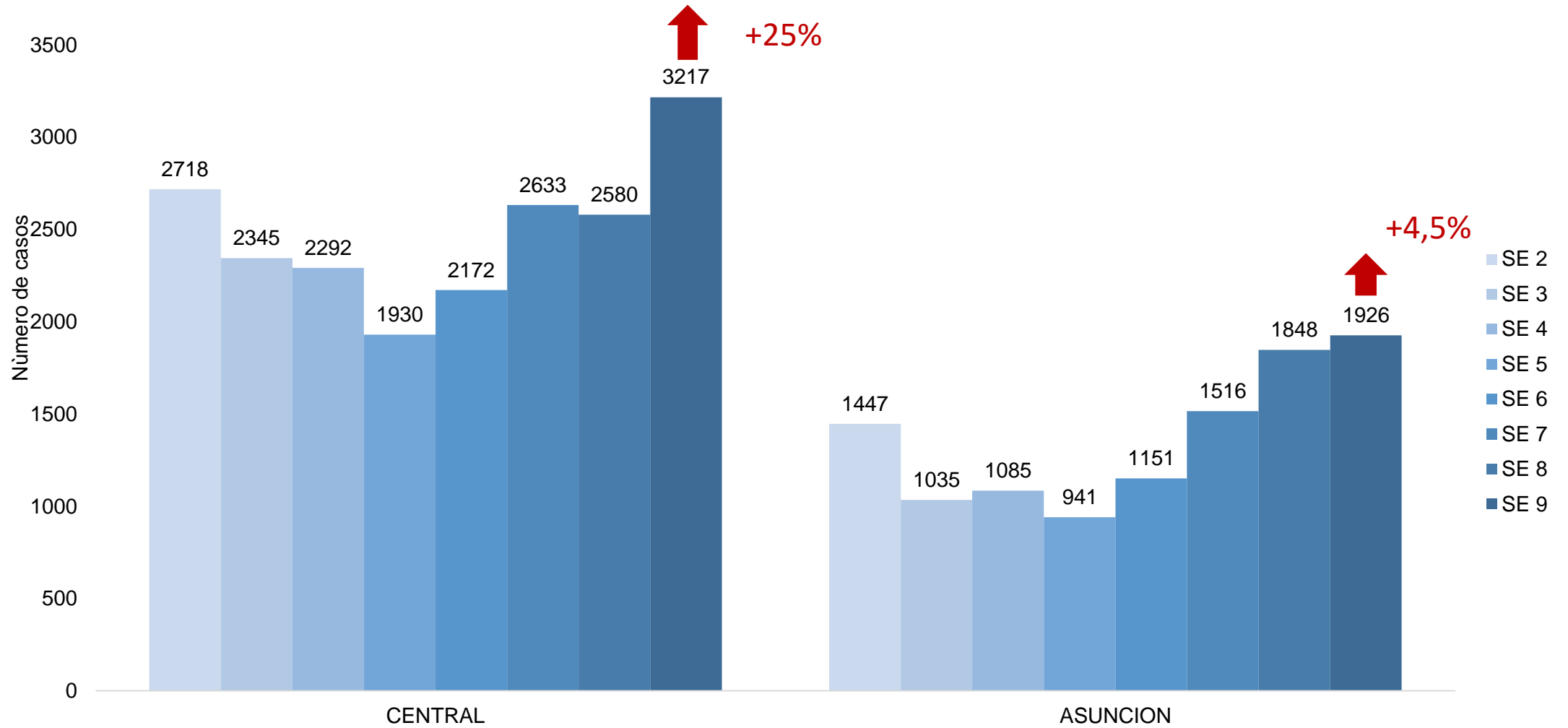
Covid Paraguay - Positividad por mes



CASOS COVID-19

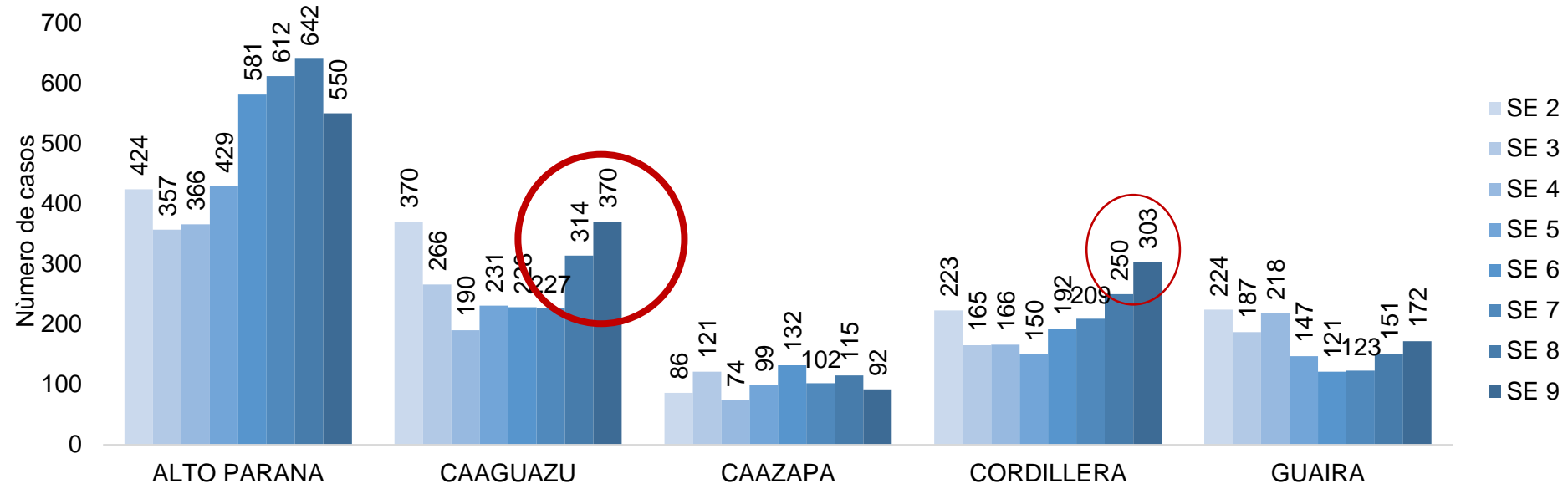
Últimas 8 semanas epidemiológicas

Situación COVID-19 por DEPARTAMENTOS de procedencia, Paraguay SE 2 a SE 09 del 2021

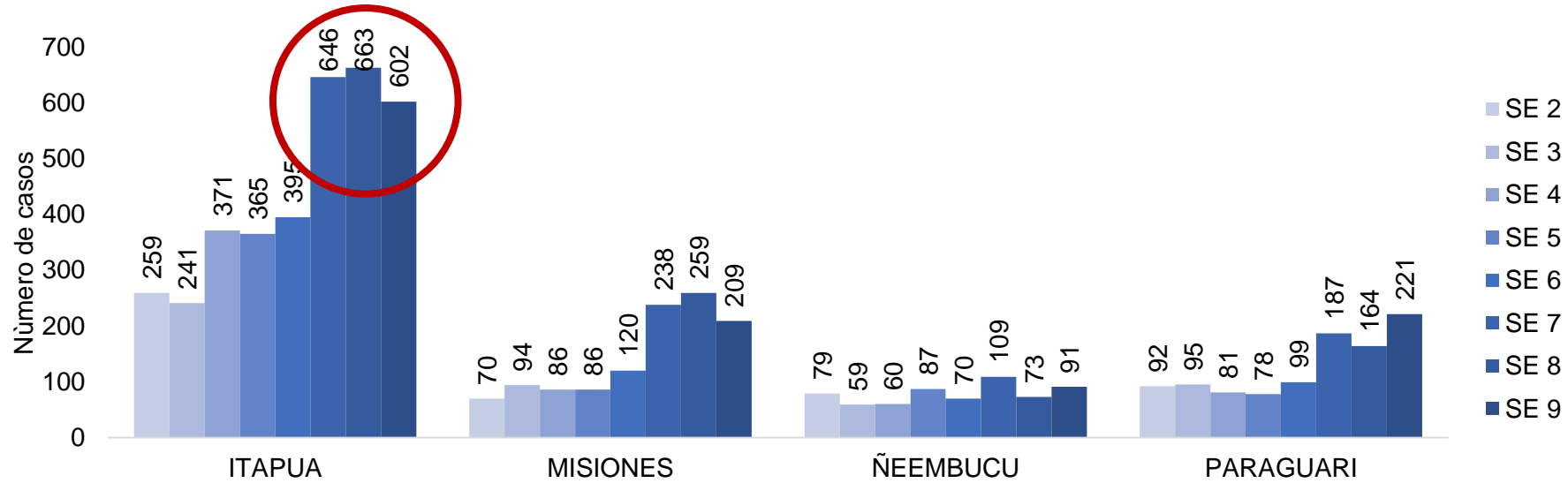


Situación COVID-19 por DEPARTAMENTOS de procedencia, Paraguay SE 2 a SE 09 del 2021

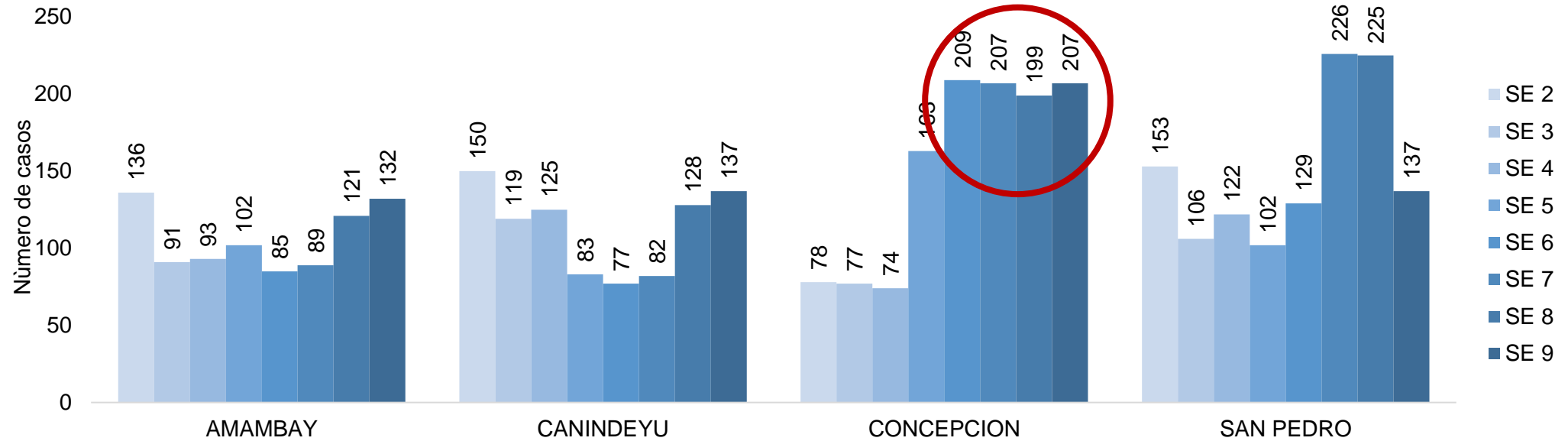
Eje
CENTRO
ESTE



Eje
SUR



Situación COVID-19 por DEPARTAMENTOS de procedencia, Paraguay SE 2 a SE 09 del 2021



Eje CHACO



CASOS COVID-19

Últimos 14 días (SE 7 y 8 del 2021)

Casos COVID-19, Incidencia y mortalidad SE 7 y 8, 2021, Paraguay

Departamento de residencia	Población	Casos acumulados	Fallecidos acumulados	Promedio/Semana				
				Casos confirmados	Fallecidos	Tasa de Incidencia* por 100000 hab.	Letalidad (%)	Tasa de mortalidad por 100000 hab.
CENTRAL	2.243.792	5.797	74	2.899	37	129	1,3	1,6
ASUNCION	521.101	3.774	42	1.887	21	362	1,1	4,0
ITAPUA	625.096	1.265	18	633	9	101	1,4	1,4
ALTO PARANA	842.307	1.192	35	596	18	71	2,9	2,1
CAAGUAZU	569.967	684	10	342	5	60	1,5	0,9
CORDILLERA	315.245	553	8	277	4	88	1,4	1,3
MISIONES	129.787	468	2	234	1	180	0,4	0,8
CONCEPCION	258.653	406	5	203	3	78	1,2	1,0
PARAGUARI	260.331	385	6	193	3	74	1,6	1,2
SAN PEDRO	440.335	362	8	181	4	41	2,2	0,9
GUAIRA	230.112	323	13	162	7	70	4,0	2,8
CANINDEYU	239.386	265	2	133	1	55	0,8	0,4
AMAMBAY	174.721	253	9	127	5	72	3,6	2,6
CAAZAPA	194.512	207	5	104	3	53	2,4	1,3
ÑEEMBUCU	90.774	164	5	82	3	90	3,0	2,8
PTE. HAYES	130.258	116	7	58	4	45	6,0	2,7
BOQUERON	68.080	18	0	9	0	13	0,0	0,0
ALTO PARAGUAY	18.581	6	0	3	0	16	0,0	0,0
Total país	7.353.038	16.238	249	8.119	125	110	1,5	1,7



COVID-19, Paraguay. Incidencia de casos en los últimos 14 días

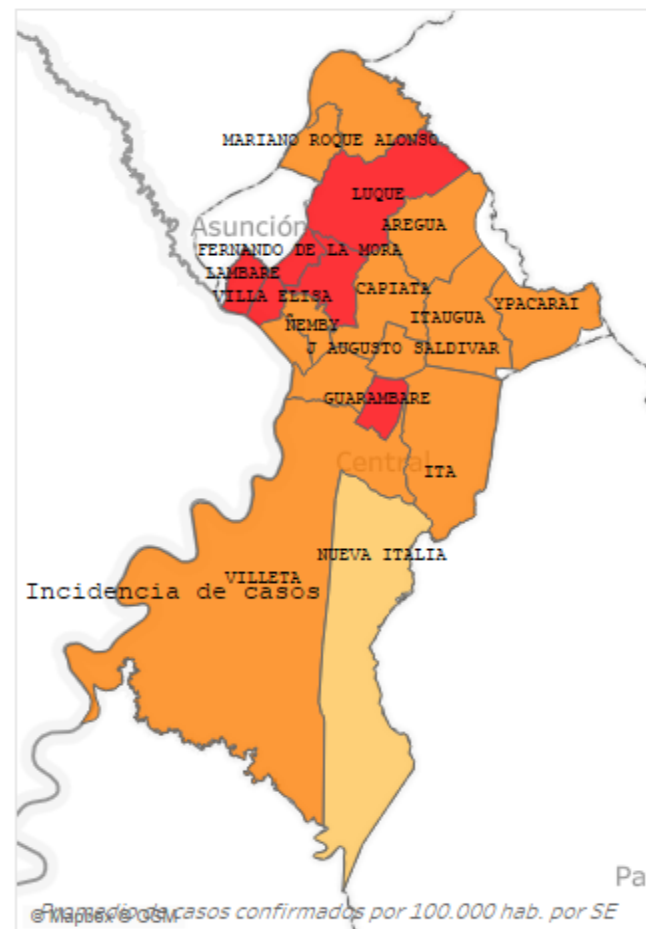
Actualización 21/Feb/21 al 6/Mar/21

5.798
CONFIRMADOS

74
FALLECIDOS

Seleccionar Región
CENTRAL

	Población	Confirmados	Incidencia Promedio	Fallecidos	Mortalidad Promedio	Letalidad Promedio
AREGUA	77.652	145	93	3	2	1,0
CAPIATA	240.950	498	103	9	2	0,9
FERNANDO DE LA MORA	180.186	547	152	8	2	0,7
GUARAMBARE	39.084	132	169	1	1	0,4
ITA	82.032	122	74	3	2	1,2
ITAUGUA	112.162	221	99	1	0	0,2
J AUGUSTO SALDIVAR	55.055	62	56	1	1	0,8
LAMBARE	182.689	706	193	9	2	0,6
LIMPIO	150.566	215	71	2	1	0,5
LUQUE	281.719	1.027	182	4	1	0,2
MARIANO ROQUE ALONSO	105.789	290	137	5	2	0,9
NUEVA ITALIA	12.690	11	43	1	4	4,5
ÑEMBY	144.106	359	125	9	3	1,3
SAN ANTONIO	69.976	120	86	1	1	0,4
SAN LORENZO	258.919	873	169	12	2	0,7
VILLA ELISA	81.223	278	171	3	2	0,5
VILLETA	41.235	64	78	1	1	0,8
YPACARAI	28.283	39	69	1	2	1,3
YPANE	56.793	89	78	0	0	0,0



Las celdas vacías en las columnas de Fallecidos, Mortalidad y Letalidad representan que NO hubo registros de fallecimientos en dicho distrito hasta la fecha

Fuente: Dirección General de Vigilancia de la Salud, Ministerio de Salud Pública y Bienestar Social

Indicadores propuestos por la OMS (04/11/2020). Disponible en:

<https://www.who.int/publications/i/item/considerations-in-adjusting-public-health-and-social-measures-in-the-context-of-covid-19-interim-guidance>

Actualizado al:

06/marzo/2021



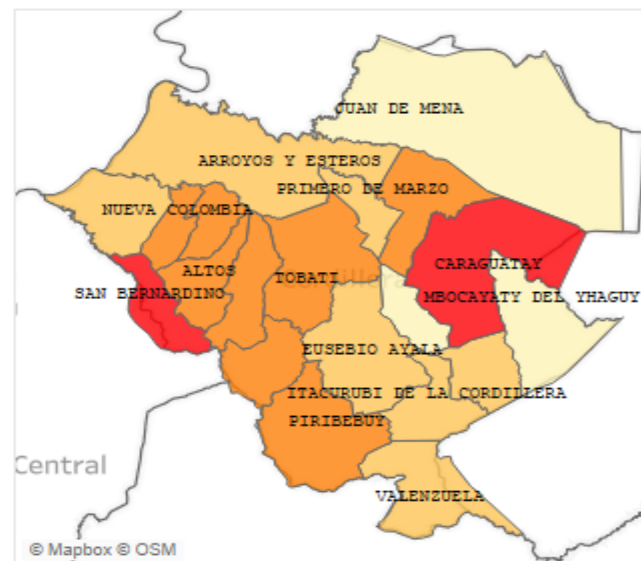
Te damos a conocer la incidencia de casos COVID-19 en los distritos del país en los últimos 14 días. Seleccioná tu departamento y hacé click en los colores del distrito para conocer las recomendaciones.

Seleccionar Región
CORDILLERA

Incidencia País

Mayor Incidencia

	Población	Confirmados	Incidencia Prome..	Fallecidos	Mortalidad Prom..	Letalidad Promed..
ALTOS	14.687	18	61	0	0	0,0
ARROYOS Y ESTEROS	25.657	14	27	0	0	0,0
ATYRA	17.300	18	52	1	3	2,8
CAACUPE	57.682	156	135	3	3	1,0
CARAGUATAY	13.892	54	194	0	0	0,0
EMBOSCADA	19.987	16	40	0	0	0,0
EUSEBIO AYALA	24.637	24	49	3	6	6,3
ISLA PUCU	8.094	2	12	0	0	0,0
ITACURUBI DE LA CORDIL..	11.149	11	49	0	0	0,0
JUAN DE MENA	7.030	2	14	0	0	0,0
LOMA GRANDE	3.601	6	83	0	0	0,0
MBOCAYATY DEL YHAGUY	4.218	1	12	0	0	0,0
NUEVA COLOMBIA	3.924	4	51	0	0	0,0
PIRIBEBUY	29.980	79	132	0	0	0,0
PRIMERO DE MARZO	6.804	4	29	0	0	0,0
SAN BERNARDINO	12.232	62	253	1	4	0,8
SAN JOSE OBRERO	4.392	8	91	0	0	0,0
SANTA ELENA	5.160	5	48	0	0	0,0
TOBATI	33.676	67	99	0	0	0,0
VALENZUELA	7.170	3	21	0	0	0,0



Conocé las recomendaciones:

- menos de 20 casos
- entre 20 y 49 casos
- entre 50 y 149 casos
- 150 y más casos

Promedio de casos confirmados por 100.000 hab. por SE

554

CONFIRMADOS

8

FALLECIDOS

Las celdas vacías en las columnas de Fallecidos, Mortalidad y Letalidad representan que NO hubo ningún registro de fallecido en dicho distrito hasta la fecha

Fuente: Dirección General de Vigilancia de la Salud, Ministerio de Salud Pública y Bienestar Social

Indicadores propuestos por la OMS (04/11/2020). Disponible en:

<https://www.who.int/publications/i/item/considerations-in-adjusting-public-health-and-social-measures-in-the-context-of-covid-19-interim-guidance>

Actualización 21/Feb/21 al 6/Mar/21



COVID-19, Paraguay. Incidencia de casos en los últimos 14 días

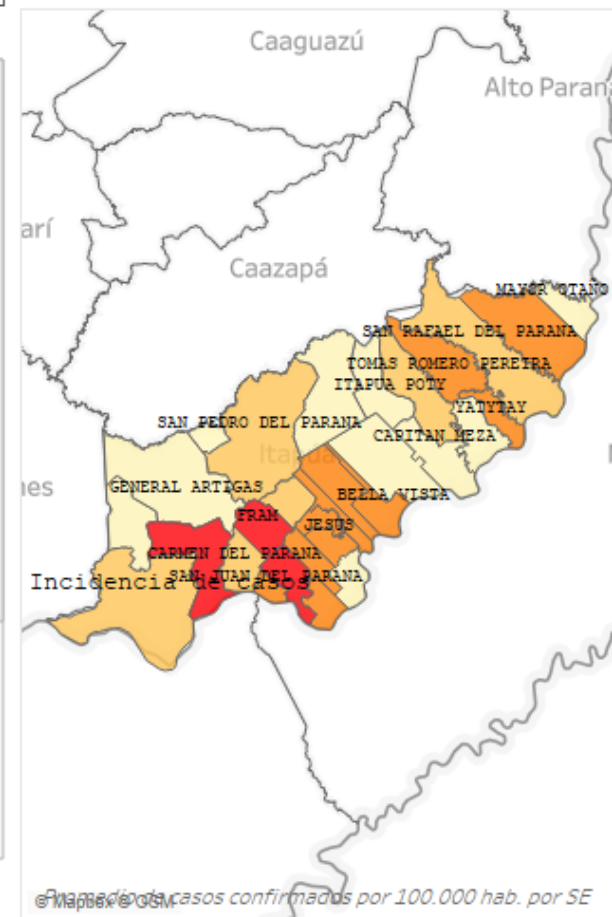
Actualización 21/Feb/21 al 6/Mar/21

1.264
CONFIRMADOS

18
FALLECIDOS

Seleccionar Región
ITAPUA

	Población	Confirmados	Incidencia Prome..	Fallecidos	Mortalidad Prom..	Letalidad Prome..
ALTO VERA	18.277	5	14	0	0	0,0
BELLA VISTA	14.838	27	91	0	0	0,0
CAMBYRETA	60.722	122	100	0	0	0,0
CAPITAN MEZA	14.646	3	10	1	3	16,7
CAPITAN MIRANDA	14.305	33	115	1	3	1,5
CARLOS ANTONIO LOPEZ	19.932	20	50	2	5	5,0
CARMEN DEL PARANA	9.177	8	44	0	0	0,0
CORONEL BOGADO	21.413	66	154	2	5	1,5
EDELIRA	24.372	15	31	0	0	0,0
ENCARNACION	136.308	637	234	7	3	0,5
FRAM	10.605	50	236			
GENERAL ARTIGAS	13.291	4	15	0	0	0,0
GENERAL DELGADO	8.123	2	12			
HOHENAU	15.803	44	139	0	0	0,0
ITAPUA POTY	17.066	1	3	0	0	0,0
JESUS	6.435	12	93			
LA PAZ	3.335	2	30			
LEANDRO OVIEDO	4.871	0	0			
MAYOR OTAÑO	15.842	5	16	0	0	0,0
NATALIO	21.271	6	14	0	0	0,0
NUEVA ALBORADA	7.963	2	13	0	0	0,0



Las celdas vacías en las columnas de Fallecidos, Mortalidad y Letalidad representan que NO hubo registros de fallecimientos en dicho distrito hasta la fecha

Fuente: Dirección General de Vigilancia de la Salud, Ministerio de Salud Pública y Bienestar Social

Indicadores propuestos por la OMS (04/11/2020). Disponible en:

<https://www.who.int/publications/i/item/considerations-in-adjusting-public-health-and-social-measures-in-the-context-of-covid-19-interim-guidance>

Actualizado al:

06/marzo/2021

Paraguarí



Ministerio de
**SALUD PÚBLICA
Y BIENESTAR SOCIAL**



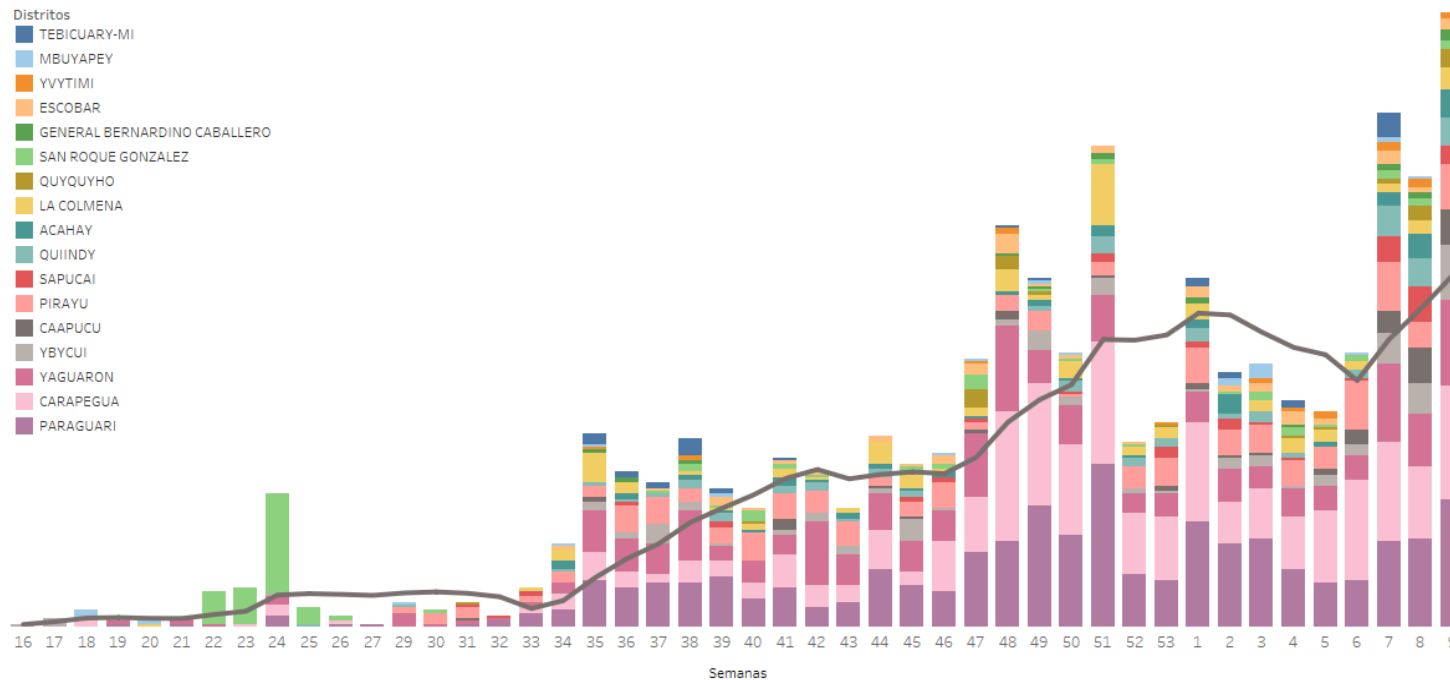
**GOBIERNO
NACIONAL**

Paraguay
de la gente



Seleccione Departamento
PARAGUARI

COVID-19, Paraguay. Curva epidémica por semana epidemiológica según distritos de procedencia

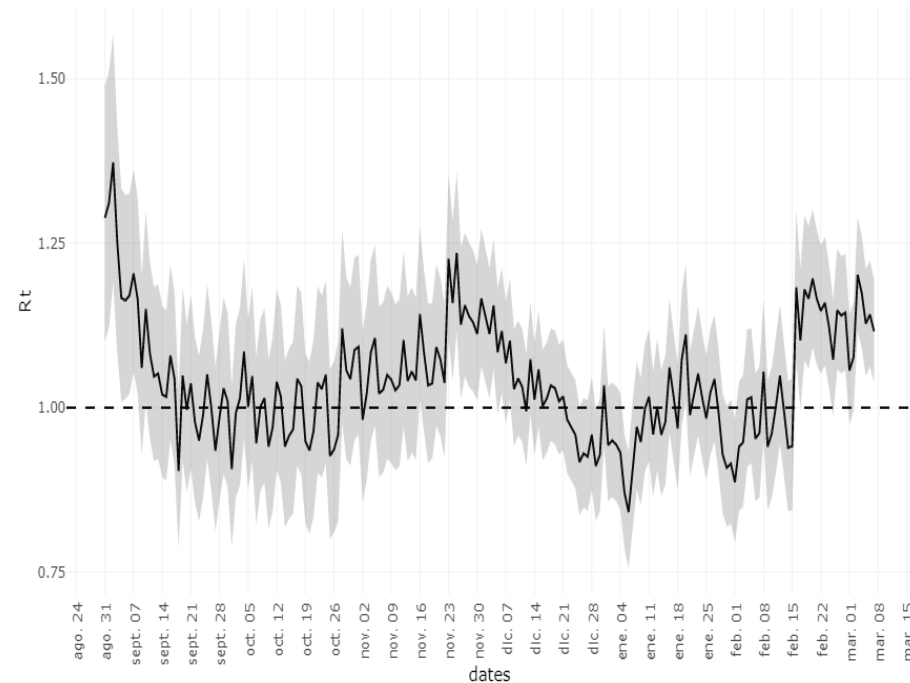


Fuente: Dirección General de Vigilancia de la Salud, Ministerio de Salud Pública y Bienestar Social
Indicadores propuestos por la OMS (04/11/2020). Disponible en:
<https://www.who.int/publications/i/item/considerations-in-adjusting-public-health-and-social-measures-in-the-context-of-covid-19-interim-guidance>

Actualizado al:
06/marzo/2021

Transmibilidad

R instantaneo: Mean(R), Q 0.05, Q 0.95; 2020-08-10 - 2021-03-07



https://rpubs.com/epi_py/covid19-paraguari

<https://dataware.mspbs.gov.py/#/views/INDICADORESCOVID19-PYPARALAWEB/INDICADORESDEINCIDENCIA150?:iid=1>

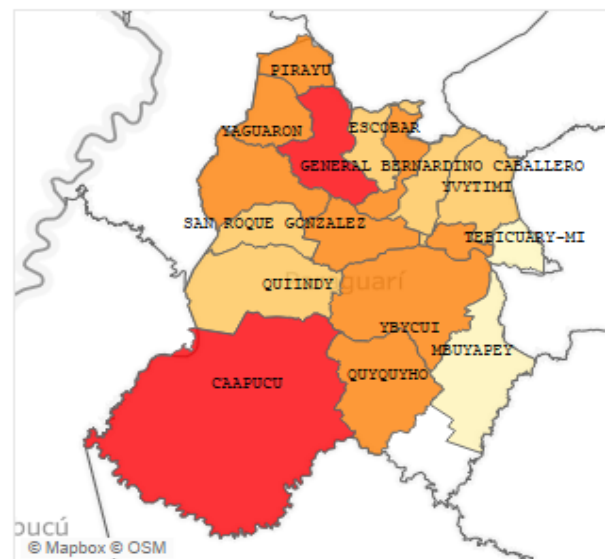
Te damos a conocer la incidencia de casos COVID-19 en los distritos del país en los últimos 14 días. Seleccioná tu departamento y hacé click en los colores del distrito para conocer las recomendaciones.

Seleccionar Región
PARAGUARI

Incidencia País

Mayor Incidencia

	Población	Confirmados	Incidencia Promedio	Fallecidos	Mortalidad Promedio	Letalidad Promedio
ACAHAY	16.360	19	58	0	0	0,0
CAAPUCU	8.524	26	153	1	6	1,9
CARAPEGUA	36.854	67	91	0	0	0,0
ESCOBAR	8.725	6	34	0	0	0,0
GENERAL BERNARDINO C...	7.333	6	41	0	0	0,0
LA COLMENA	5.855	13	111	0	0	0,0
MBUYAPEY	10.468	1	5	0	0	0,0
PARAGUARI	24.164	78	161	1	2	0,6
PIRAYU	18.110	25	69	0	0	0,0
QUIINDY	21.733	20	46	1	2	2,5
QUYQUYHO	7.536	12	80			
SAN ROQUE GONZALEZ	12.420	6	24	1	4	8,3
SAPUCAI	6.872	20	146	0	0	0,0
TEBICUARY-MI	4.684	0	0	0	0	
YAGUARON	32.266	50	77	1	2	1,0
YBYCUI	25.338	31	61	1	2	1,6
YVYTIMI	7.474	5	33	0	0	0,0



Conocé las recomendaciones:

- menos de 20 casos
- entre 20 y 49 casos
- entre 50 y 149 casos
- 150 y más casos

Promedio de casos confirmados por 100.000 hab. por SE

385

CONFIRMADOS

6

FALLECIDOS

Las celdas vacías en las columnas de Fallecidos, Mortalidad y Letalidad representan que NO hubo ningún registro de fallecido en dicho distrito hasta la fecha

Fuente: Dirección General de Vigilancia de la Salud, Ministerio de Salud Pública y Bienestar Social

Indicadores propuestos por la OMS (04/11/2020). Disponible en:

<https://www.who.int/publications/i/item/considerations-in-adjusting-public-health-and-social-measures-in-the-context-of-covid-19-interim-guidance>

Actualización 21/Feb/21 al 6/Mar/21

Caaguazú



Ministerio de
**SALUD PÚBLICA
Y BIENESTAR SOCIAL**

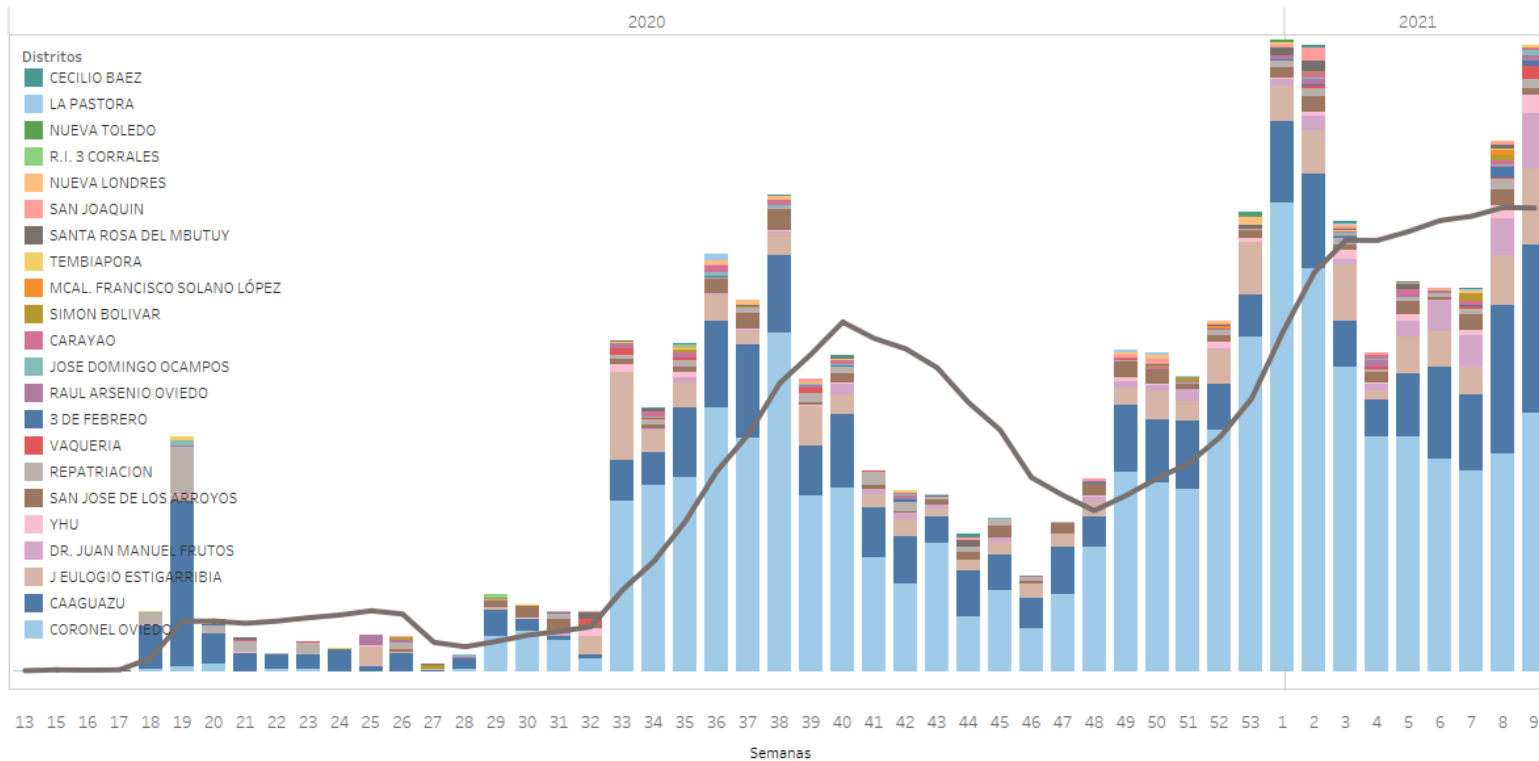
**GOBIERNO
NACIONAL**

Paraguay
de la gente



COVID-19, Paraguay. Curva epidémica por semana epidemiológica según distritos de procedencia

Seleccione Departamento
CAAGUAZU



Fuente: Dirección General de Vigilancia de la Salud, Ministerio de Salud Pública y Bienestar Social

Indicadores propuestos por la OMS (04/11/2020). Disponible en:

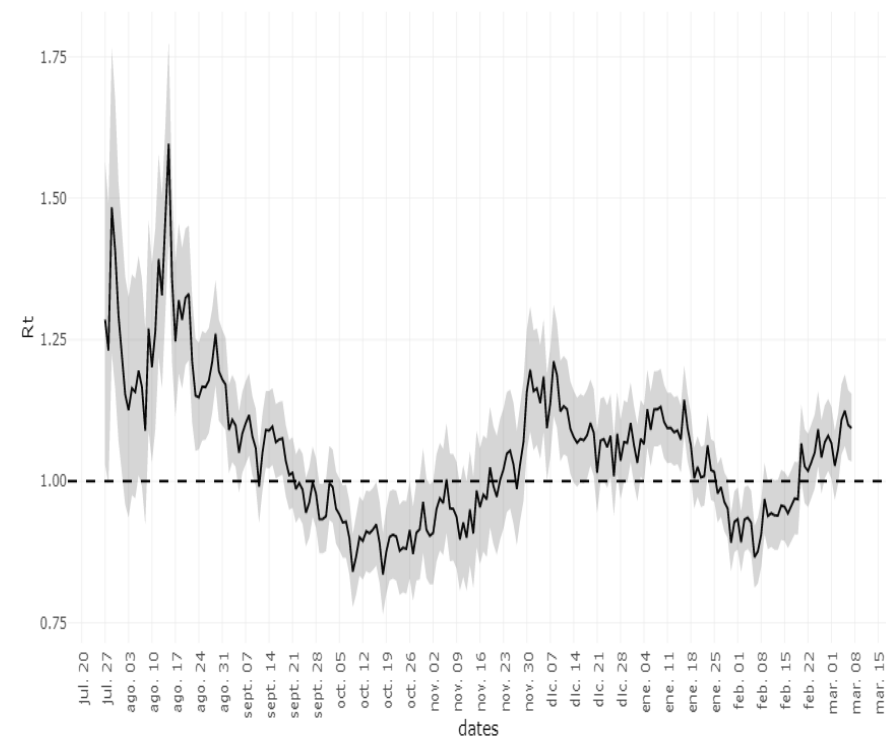
<https://www.who.int/publications/i/item/considerations-in-adjusting-public-health-and-social-measures-in-the-context-of-covid-19-interim-guidance>

Actualizado al:

06/marzo/2021

Transmibilidad

R instantáneo: Mean(R), Q 0.05, Q 0.95; 2020-07-06 - 2021-03-07



https://rpubs.com/epi_py/covid19-caaguazu

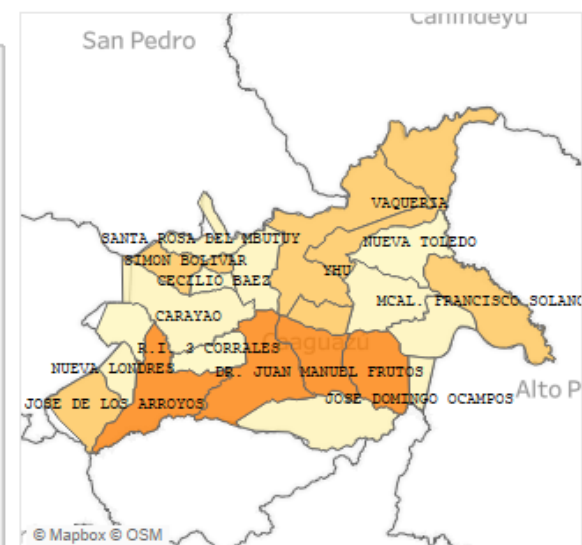
Te damos a conocer la incidencia de casos COVID-19 en los distritos del país en los últimos 14 días. Seleccioná tu departamento y hacé click en los colores del distrito para conocer las recomendaciones.

Seleccionar Región
CAAGUAZU

Incidencia País

Mayor Incidencia

	Población	Confirmados	Incidencia Prome..	Fallecidos	Mortalidad Prom..	Letalidad Prome..
3 DE FEBRERO	10.105	9	45	0	0	0,0
CAAGUAZU	126.091	187	74	2	1	0,5
CARAYAO	16.208	4	12	0	0	0,0
CECILIO BAEZ	8.097	0	0			
CORONEL OVIEDO	123.740	282	114	5	2	0,9
DR. JUAN MANUEL FRUTOS	25.172	55	109	1	2	0,9
J EULOGIO ESTIGARRIBIA	39.331	74	94	2	3	1,4
JOSE DOMINGO OCAMPOS	11.417	4	18	0	0	0,0
LA PASTORA	5.399	0	0			
MCAL. FRANCISCO SOLAN..	7.226	3	21			
NUEVA LONDRES	5.099	1	10			
NUEVA TOLEDO	5.225	0	0			
R.I. 3 CORRALES	9.641	0	0			
RAUL ARSENIO OVIEDO	17.573	4	11	0	0	0,0
REPATRIACION	33.485	11	16	0	0	0,0
SAN JOAQUIN	18.231	2	5	0	0	0,0
SAN JOSE DE LOS ARROY..	20.232	13	32	0	0	0,0
SANTA ROSA DEL MBUTUY	13.204	2	8	0	0	0,0
SIMON BOLIVAR	6.418	3	23			
TEMBIAPORA	14.867	2	7			
VAQUERIA	11.000	0	0			



Conocé las recomendaciones:

- menos de 20 casos
- entre 20 y 49 casos
- entre 50 y 149 casos
- 150 y más casos

Promedio de casos confirmados por 100.000 hab. por SE

684

CONFIRMADOS

10

FALLECIDOS

Las celdas vacías en las columnas de *Fallecidos*, *Mortalidad* y *Letalidad* representan que NO hubo ningún registro de fallecido en dicho distrito hasta la fecha

Fuente: Dirección General de Vigilancia de la Salud, Ministerio de Salud Pública y Bienestar Social

Indicadores propuestos por la OMS (04/11/2020). Disponible en:

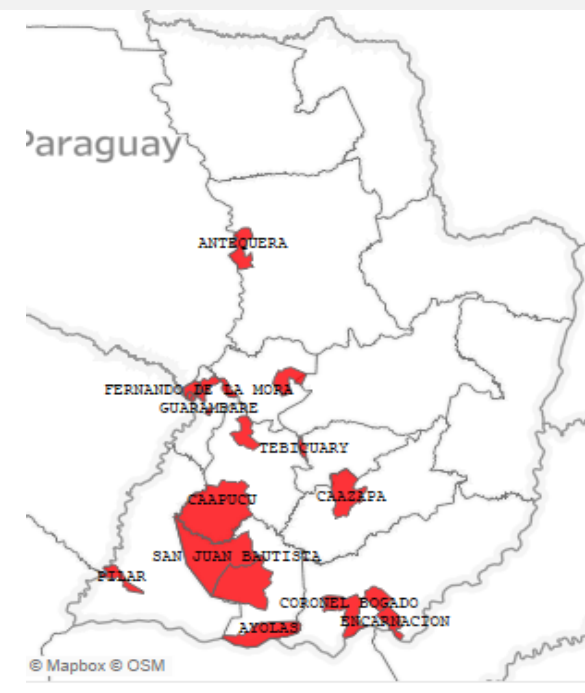
<https://www.who.int/publications/i/item/considerations-in-adjusting-public-health-and-social-measures-in-the-context-of-covid-19-interim-guidance>

Actualización 21/Feb/21 al 6/Mar/21

Distritos con tasas de incidencias superior a 150 casos por 100.000 habitantes, promedio de las ultimas dos semanas (SE 8 y SE9, 2021)

Departamentos	Distritos	Población	Confirmados SE 8 y SE 9	Incidencia* Promedio	Fallecidos SE 8 y SE 9	Mortalidad* Promedio	Letalidad Promedio
CAPITAL	ASUNCIÓN	521.559	3776	362	42	4,0	0,6
MISIONES	AYOLAS	19.036	110	289	0	0,0	0,0
MISIONES	SAN JUAN BAUTISTA	23.998	123	256	0	0,0	0,0
CORDILLERA	SAN BERNARDINO	12.232	62	253	1	4,0	0,8
ITAPUA	FRAM	10.605	50	236	0	0,0	0,0
ITAPUA	ENCARNACION	136.308	637	234	7	3,0	0,5
MISIONES	SAN IGNACIO	34.793	156	224	0	0,0	0,0
ÑEEMBUCU	PILAR	33.174	142	214	4	6,0	1,4
SAN PEDRO	ANTEQUERA	4.283	18	210	0	0,0	0,0
CORDILLERA	CARAGUATAY	13.892	54	194	0	0,0	0,0
CENTRAL	LAMBARE	182.689	706	193	9	2,0	0,6
GUAIRA	TEBICUARY	3.247	12	185	0	0,0	0,0
CENTRAL	LUQUE	281.719	1027	182	4	1,0	0,2
CAAZAPA	CAAZAPA	26.619	92	173	1	2,0	0,5
CENTRAL	VILLA ELISA	81.223	278	171	3	2,0	0,5
CENTRAL	GUARAMBARE	39.084	132	169	1	1,0	0,4
CENTRAL	SAN LORENZO	258.919	873	169	12	2,0	0,7
PARAGUARI	PARAGUARI	24.164	78	161	1	2,0	0,6
ITAPUA	CORONEL BOGADO	21.413	66	154	2	5,0	1,5
PARAGUARI	CAAPUCU	8.524	26	153	1	6,0	1,9
CENTRAL	FERNANDO DE LA MORA	180.186	547	152	8	2,0	0,7

*por 100.000 habitantes



Conocé las recomendaciones:

■ 150 y más casos

Promedio de casos confirmados por 100.000 hab. por SE

Departamentos	Numero
CENTRAL	6
ITAPUA	3
MISIONES	3
CORDILLERA	2
PARAGUARI	2
CAAZAPA	1
CAPITAL	1
GUAIRA	1
ÑEEMBUCU	1
SAN PEDRO	1
Total general	21

MONITOREO DEL PERSONAL DE SALUD CON EXPOSICIÓN AL COVID-19

09/03/2021

MONITOREO DEL PERSONAL SANITARIO CON EXPOSICIÓN AL COVID-19

DATOS ACUMULADOS – PERIODO 13-03-2020 AL 09-03-2021. AÑO 2021

REGISTROS DE COVID-19: Datos del 13/03/2020 al 09/03/2021. Año 2021

PS EXPUESTO A COVID-19	N	%
Personal de Salud : Notificaciones Totales	23113	100%
Personal de Salud : Casos Confirmados Totales	8858	38%

Se han registrado **23113** notificaciones de personal de salud a la fecha 9/03/2021

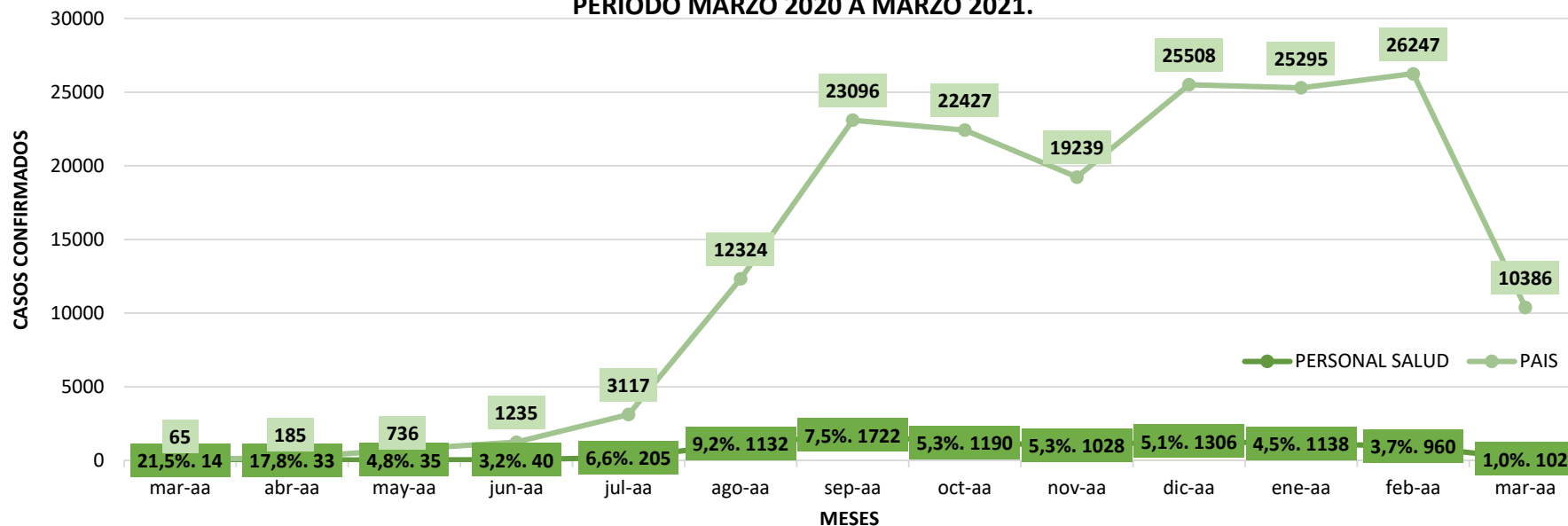
Los **8858** casos confirmados representan el **38%** del total de las notificaciones registradas del personal de salud (al 9/03/2021).

MONITOREO DEL PS EXPUESTO A COVID-19		
TOTAL NOTIFICACIONES : ESTADO ACTUAL (13/3/2020 al 9/3/2021)	N	%
Altas	22177	96,0%
Aislamiento	882	3,8%
Fallecidos	54	0,23%
TOTAL	23113	100%

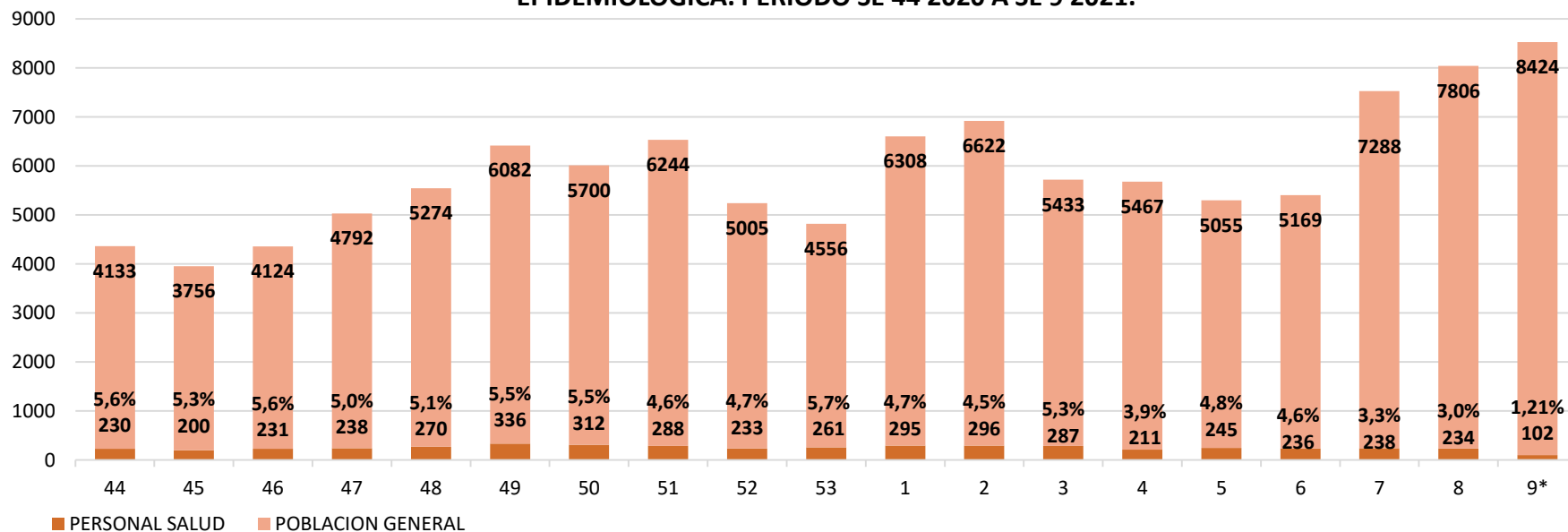
De los casos confirmados de Covid-19 a nivel país al 9/03/2020 (**N=169860**), el **5,2%** (**N=8858**) corresponde a personal sanitario.

CASOS CONFIRMADOS: ESTADO ACTUAL (13/3/2020 al 9/3/2021)	N	%
Recuperados	8613	97%
Activos	192	2%
Fallecidos	54	0,6%
TOTAL	8858	100%

CASOS CONFIRMADOS. DATOS COMPARATIVOS PERSONAL SALUD Y POBLACION GENERAL POR MES. PERIODO MARZO 2020 A MARZO 2021.



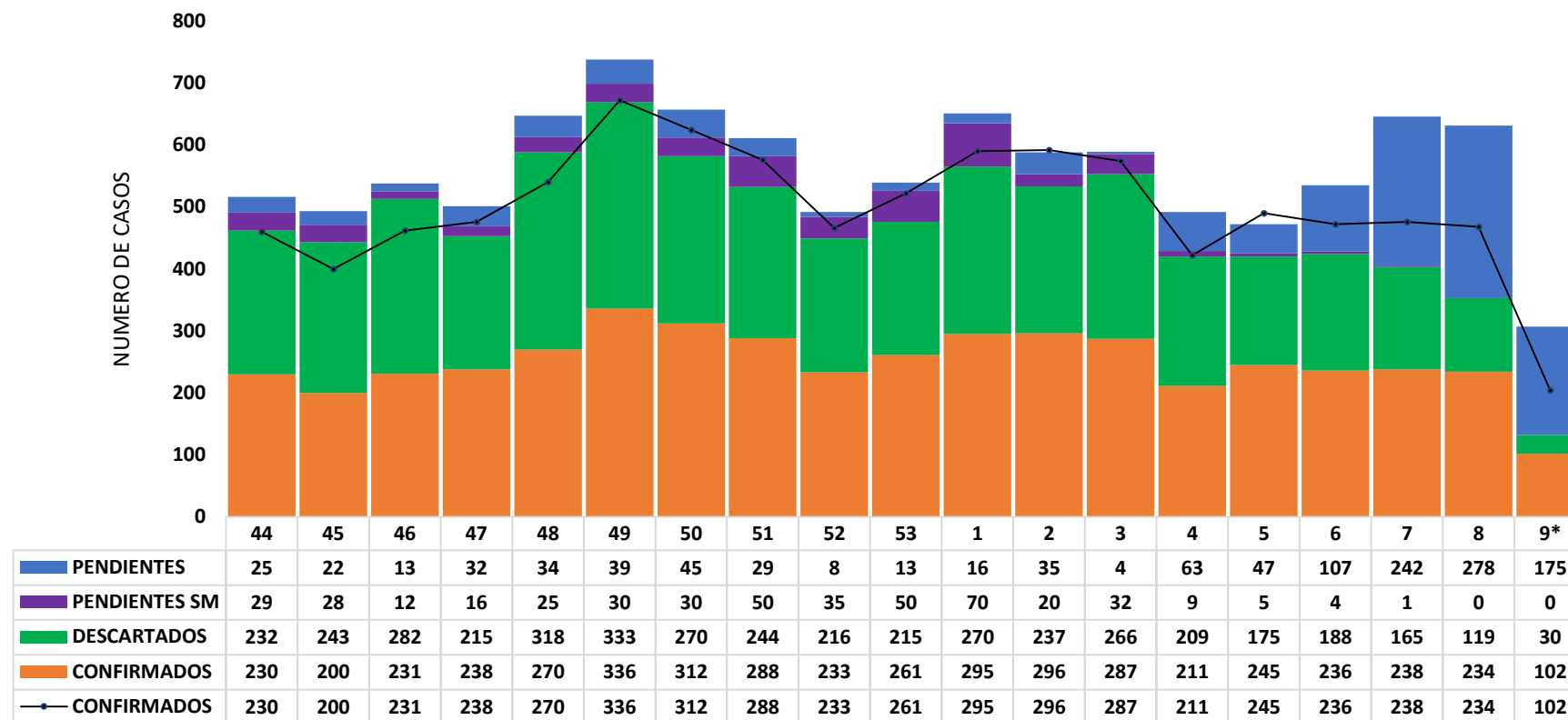
CASOS CONFIRMADOS. DATOS COMPARATIVOS PERSONAL SALUD Y POBLACION GENERAL POR SEMANA EPIDEMIOLOGICA. PERIODO SE 44 2020 A SE 9 2021.



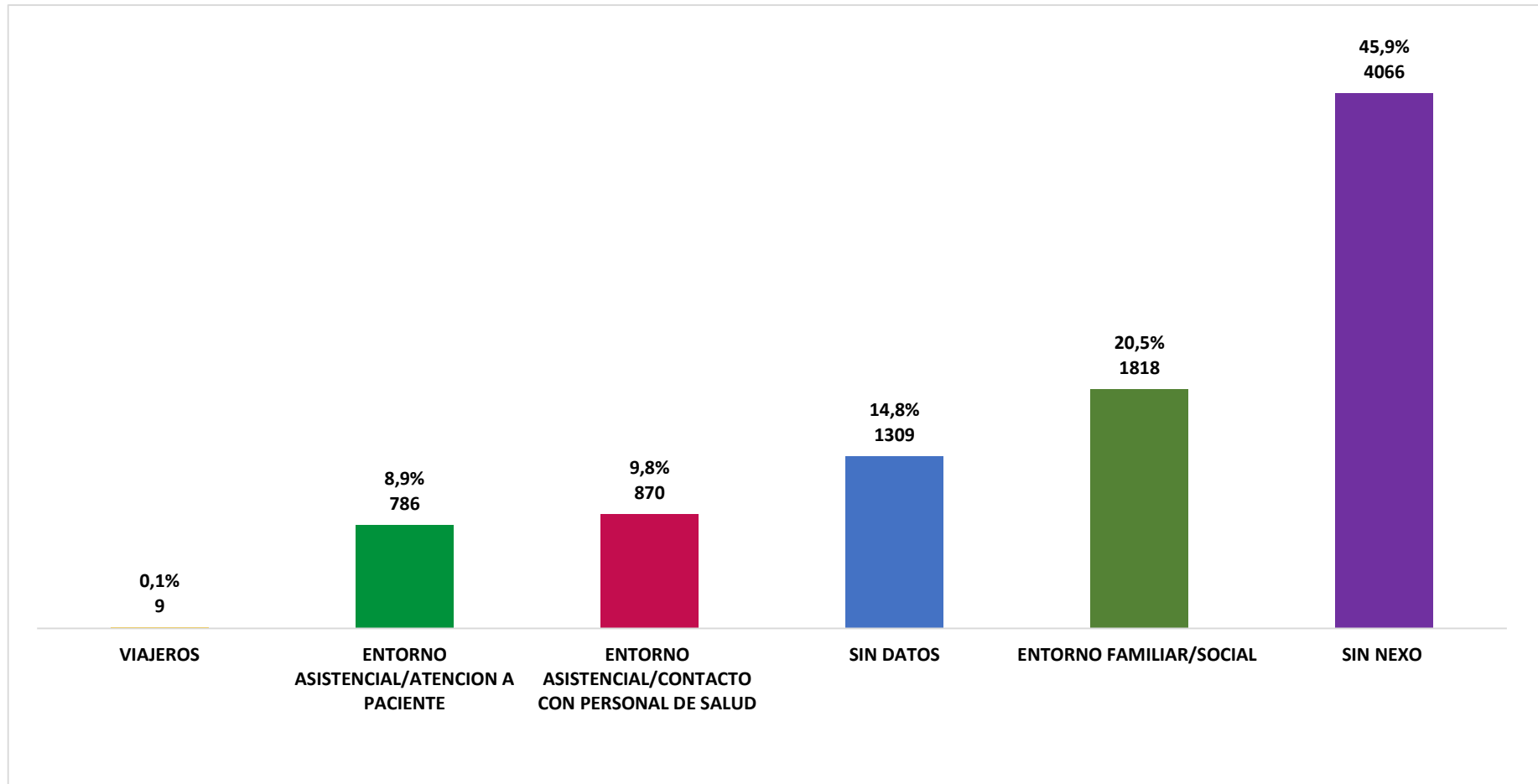
SE53 a SE10: datos parciales

PERSONAL DE SALUD CON EXPOSICIÓN A COVID-19: DATOS COMPARATIVOS : NOTIFICACIONES TOTALES (N=10628), CASOS DESCARTADOS (N=4227) & CASOS CONFIRMADOS (N=4743)

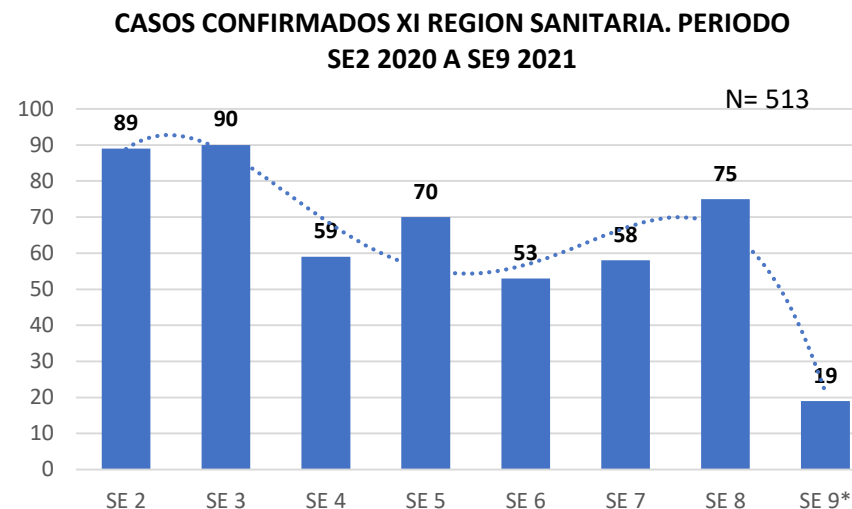
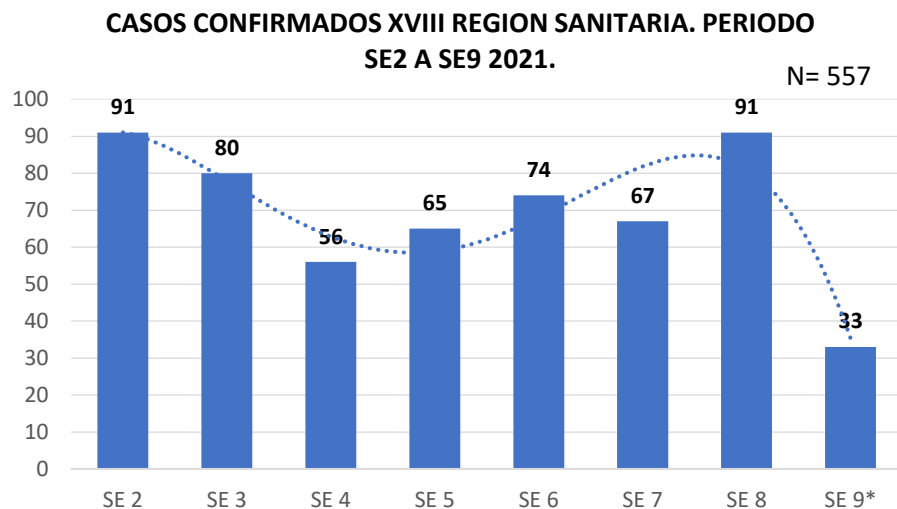
SE 44 2020 A SE 9 2021 - AÑO 2021. DATOS ACUMULADOS AL 09/03/2021



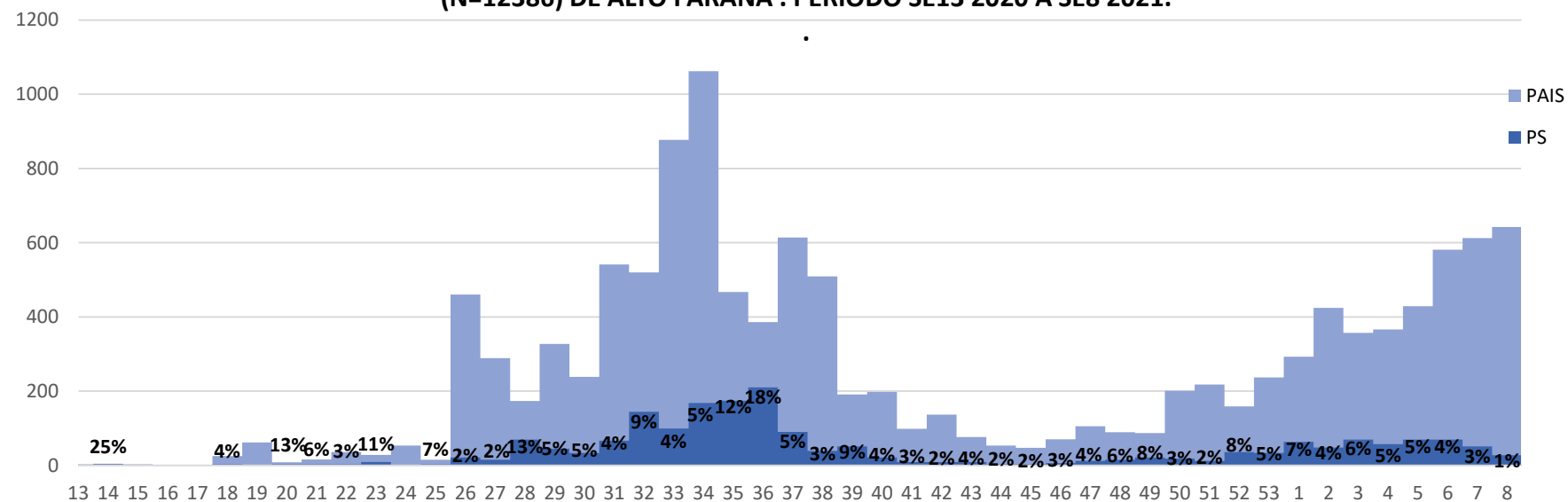
**PERSONAL DE SALUD CON EXPOSICIÓN A COVID-19:
CASOS CONFIRMADOS ACUMULADOS (N=8858) SEGÚN CATEGORÍA DE CONTAGIO
DATOS AL 09/03/2021.**



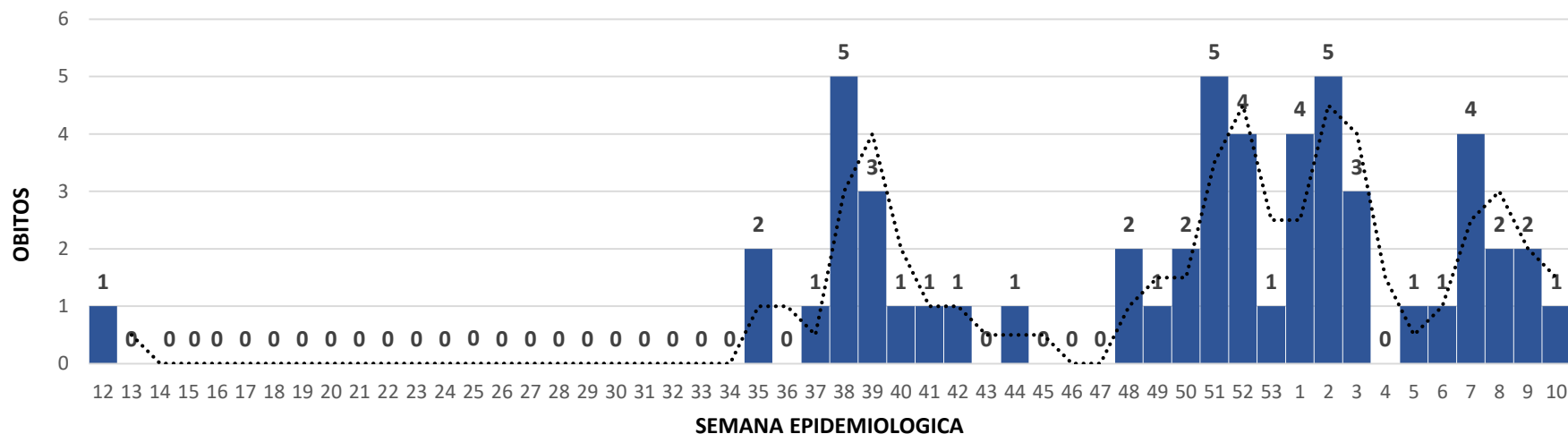
CASOS CONFIRMADOS EN REGIONES SANITARIAS MAS AFECTADAS.



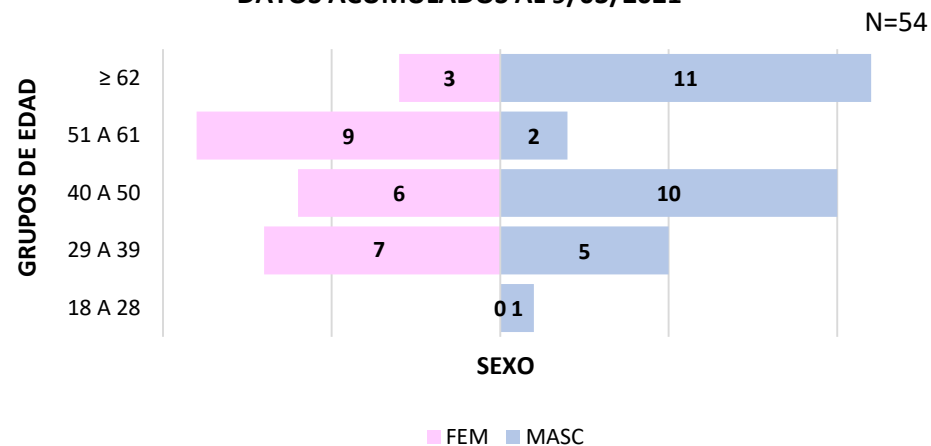
CASOS CONFIRMADOS . DATOS COMPARATIVOS PERSONAL SALUD (N=637) Y POBLACION GENERAL (N=12386) DE ALTO PARANA . PERIODO SE13 2020 A SE8 2021.



FALLECIDOS SEGÚN SEMANA EPIDEMIOLOGICA (N=54) DATOS AL 9/03/2021.



PS FALLECIDOS POR COVID-19 SEGUN GRUPO DE EDAD Y SEXO .
DATOS ACUMULADOS AL 9/03/2021

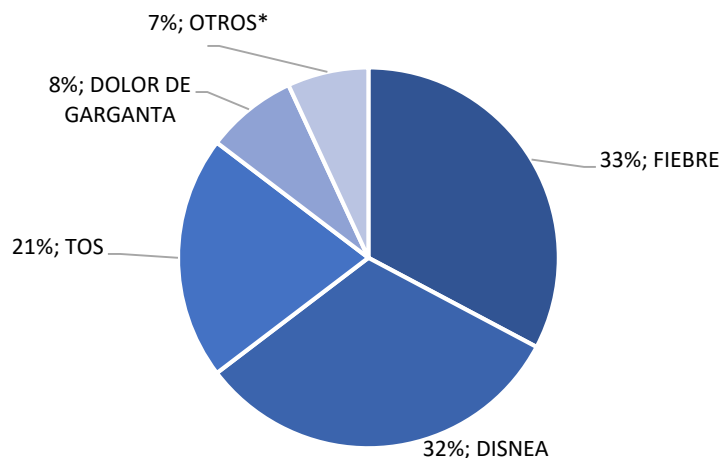


MEDIANA (AÑOS) PS FALLECIDOS ACTIVOS		
MEDIANA	48	
CATEGORIA DE CONTAGIO	FALLECIDOS	%
SIN NEXO	38	70%
ENTORNO FAMILIAR/SOCIAL	8	15%
SIN DATOS	6	11%
CONTACTO CON PS POSITIVO	1	2%
ATENCION A PACIENTE POSITIVO	1	2%
TOTAL	54	100%

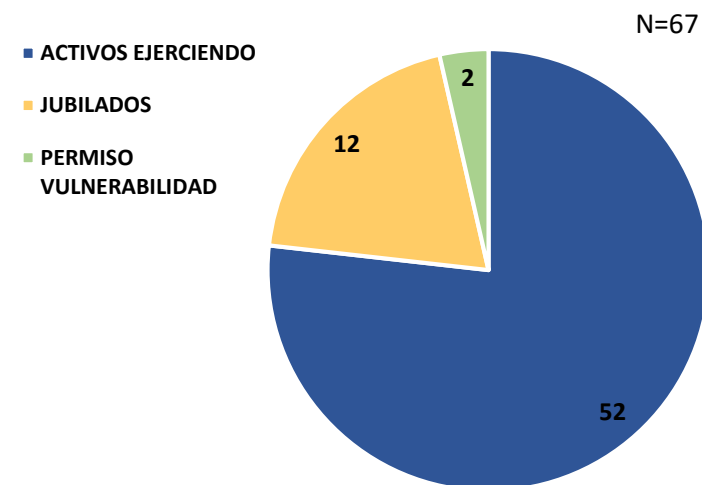
MONITOREO DE PERSONAL DE SALUD EXPUESTO A COVID-19 FALLECIDOS (N=54). DATOS AL 9/03/2021.

TASA DE LETALIDAD POR PROFESIONES			
PROFESION	N° DE CONFIRMADOS	N° DE FALLECIDOS	LETALIDAD
ENFERMERIA	3717	24	0,6%
MEDICOS	1972	17	0,9%
ADMINISTRATIVO	856	4	0,5%
SERVICIOS GENERALES	559	4	0,7%
RADIOLOGIA	127	1	0,8%
ODONTOLOGO	129	2	1,6%
OBSTETRICIA	137	1	0,7%
PSICOLOGO/A	41	1	2,4%

**SINTOMAS MAS FRECUENTES EN PERSONAL DE SALUD
FALLECIDOS POR COVID-19 (N=54)**



**PS FALLECIDOS SEGÚN ACTIVIDAD DESARROLLADA EN
SERVICIOS. ACTIVOS (N=52) NO ACTIVOS (N=14)**



*: Corresponde a rinitis, mialgias y cefalea

MONITOREO DEL PERSONAL SANITARIO HOSPITALIZADO POR COVID-19 N=455

MONITOREO DE PERSONAL DE SALUD HOSPITALIZADO	N	%
TOTAL HOSPITALIZADOS	455	5,1%
EDAD MEDIANA (AÑOS)	44	
RANGO DE EDAD MEDIANA	40 - 50	
SEXO	N	%
FEMENINO	239	52,5%
MASCULINO	216	47,5%
TOTAL HOSPITALIZADOS	455	100%

ESTADO ACTUAL		
ALTA	352	77,4%
OBITO	65	14,3%
INTERNADOS	34	7,5%
OTROS*	4	0,9%
LETALIDAD	0,73%	

* Corresponde a internados por covid-19 pero fallecieron por otras causas

TIPO DE SALA	N	%
SALA	348	76%
UTI	107	24%
TOTAL	455	100%

REGION SANITARIA	N	%
CENTRAL	196	43,1%
ASUNCION	93	20,4%
ALTO PARANA	39	8,6%
ITAPUA	32	7,0%
CONCEPCIÓN	26	5,7%
SAN PEDRO	12	2,6%
GUAIRA	10	2,2%
CAAGUAZU	9	2,0%
PARAGUARI	5	1,1%
ÑEEMBUCU	6	1,3%
PTE HAYES	6	1,3%
CORDILLERA	5	1,1%
AMAMBAY	5	1,1%
CANINDEYU	3	0,7%
MISIONES	3	0,7%
ALTO PARAGUAY	2	0,4%
CAAZAPA	2	0,4%
BOQUERON	1	0,2%
TOTAL	455	100%

VIGILANCIA DE HOSPITALIZADOS

CASOS CONFIRMADOS COVID-19

DIRECCIÓN DE VIGILANCIA Y RESPUESTA A EMERGENCIAS EN SALUD PÚBLICA

CENTRO NACIONAL DE ENLACE - REGLAMENTO SANITARIO INTERNACIONAL

ALERTAS Y GESTIÓN ESPII Y ESPIN

Monitoreo diario

Ocupación de camas

Casos confirmados COVID-19

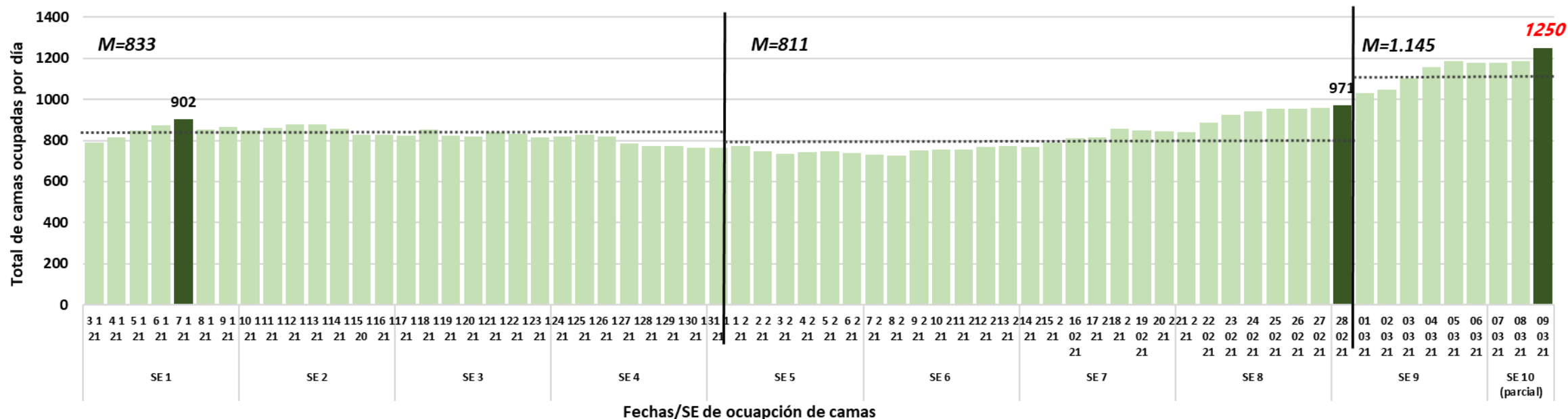
Año 2021

NÚMERO DIARIO DE CAMAS OCUPADAS POR CASOS CONFIRMADOS COVID-19 PERIODO: SE 1 A SE 9 Y PARCIAL DE LA SE 10. AÑO 2021

Media por mes de ocupación de camas registrada en el 2021:

Enero: 833 (902) , Febrero: 811 (971) y Marzo: 1.145 (1.250)

**Total país. Número diario de camas ocupadas por casos confirmados COVID-19
Periodo: SE 1 a SE 9 y parcial de la SE 10- Año 2021**



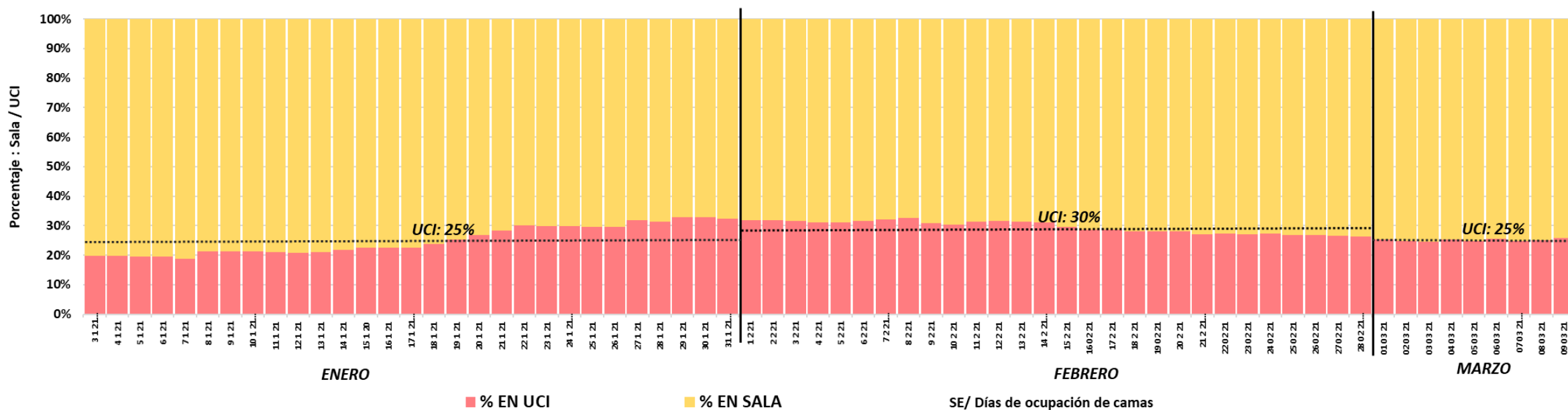
FUENTE: INFORME DIARIO DE HOSPITALIZADOS / OCUPACIÓN DE CAMAS

PORCENTAJE DE OCUPACIÓN DE CAMAS EN UCI, EN RELACIÓN AL TOTAL DE HOSPITALIZADOS.

PERIODO: SE 1 A SE 9 y PARCIAL DE LA SE 10. AÑO 2021

- ✓ Ocupación de camas UCI en relación al total de hospitalizados: **Enero 25%**, **Febrero 30%** y **Marzo 25%** (parcial)
- ✓ En las últimas 24 horas (09-03-2021), los pacientes en UCI representan el 26% (324/1.250)

Total País. Distribución porcentual de ocupación diaria de camas por hospitalizados confirmados COVID-19, según condición de internación: Sala o UCI. Periodo: SE 1 a SE 9 y parcial de la SE 10- Año 2021

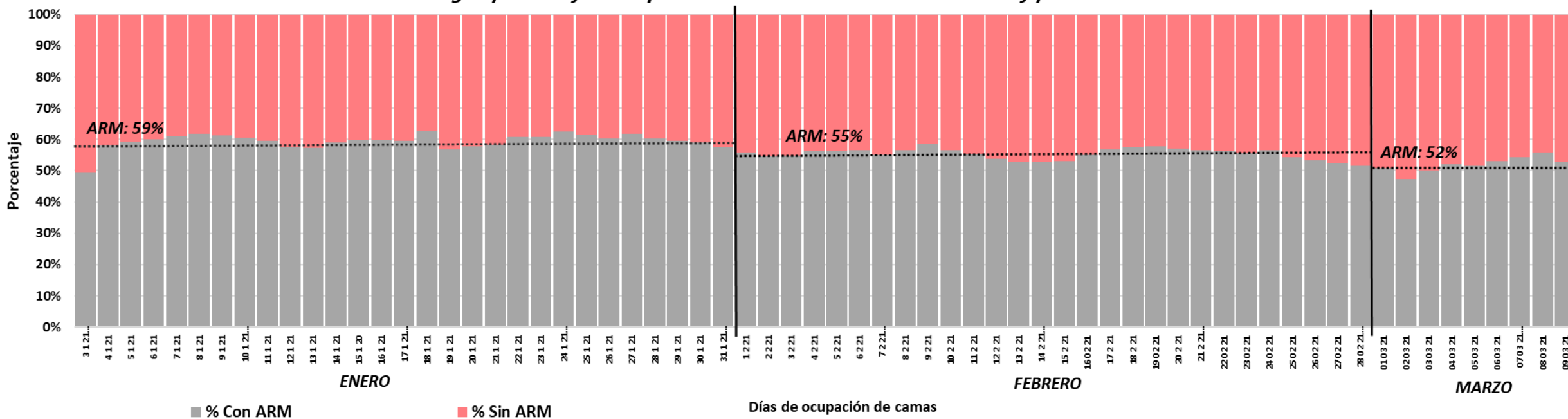


FUENTE: INFORME DIARIO DE HOSPITALIZADOS / OCUPACIÓN DE CAMAS

PORCENTAJE DE REQUERIMIENTO DE ARM, EN RELACIÓN AL TOTAL DE INGRESADOS A UCI. PERIODO: SE 1 A SE 9 y PARCIAL DE LA SE 10. AÑO 2021

- ✓ El porcentaje de requerimiento de ARM en: **Enero 59%**, **Febrero 55%**, **Marzo 52%** (parcial)
- ✓ En las últimas 24 horas (09-03-2021), los pacientes en UCI con requerimiento de ARM representan 53% (171/324)

**Total país. Camas ocupadas en UCI por confirmados COVID-19,
según porcentaje de requerimiento de ARM. Periodo: SE 1 a SE 9 y parcial de la SE 10- Año 2021**

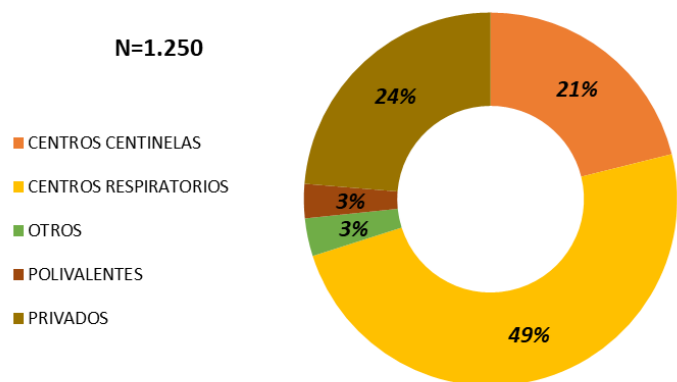


FUENTE: INFORME DIARIO DE HOSPITALIZADOS / OCUPACIÓN DE CAMAS

NÚMERO DIARIO DE CAMAS OCUPADAS POR CASOS CONFIRMADOS COVID-19

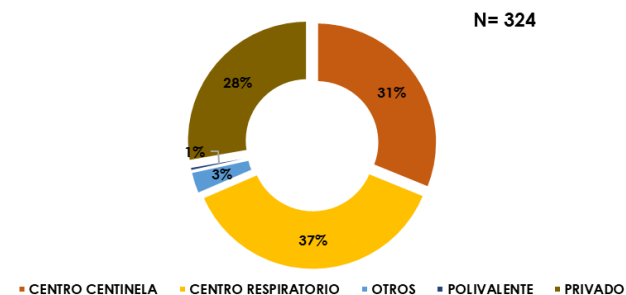
Resumen de las últimas 24hs. (09-03-2021)

Camas ocupadas en las últimas 24 horas (09-03-2021) según sectores del servicio

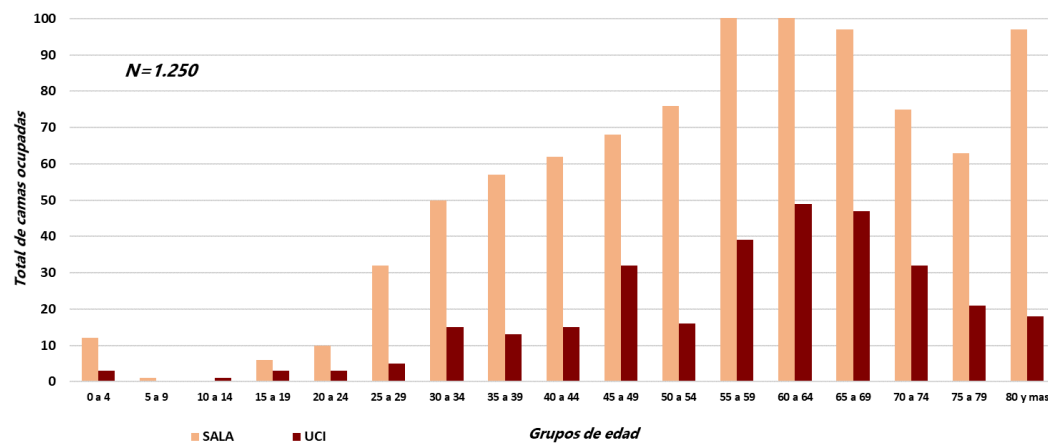


- El **49%** (612/1250) corresponde a Centros Respiratorios
- **24%** (296/1250) corresponden a los Servicios Privados
- Y el **21 %** (264/1250) a Centros Centinelas

Camas ocupadas en UCI, en las últimas 24 horas (09-03-2021) según sectores del servicio



Camas ocupadas en Sala y UCI, según grupo de edad en las últimas 24 horas (09-03-2021)



FUENTE: INFORME DIARIO DE HOSPITALIZADOS / OCUPACIÓN DE CAMAS

Vigilancia nominal de hospitalizados

Confirmados COVID-19

VIGILANCIA NOMINAL DE HOSPITALIZADOS CONFIRMADOS COVID-19.

SE 1 A SE 09 2021



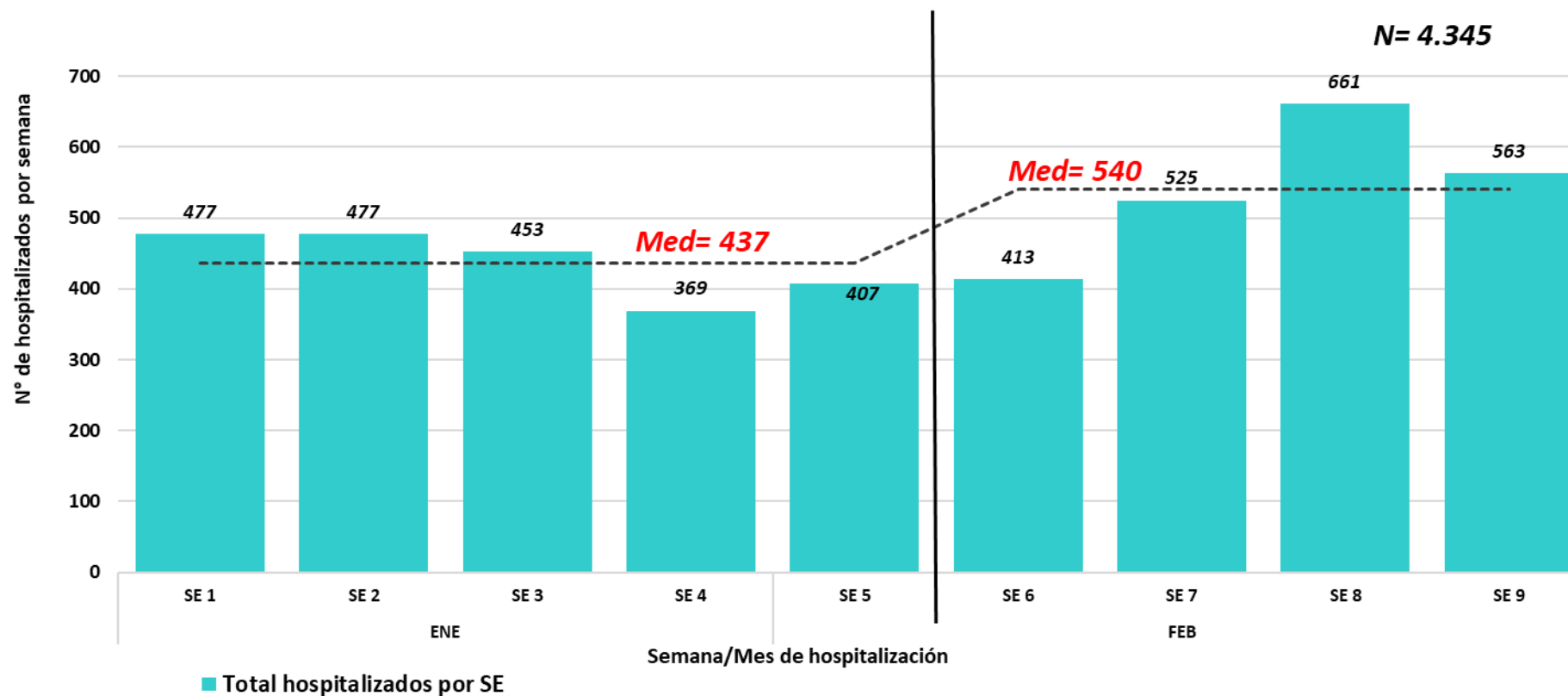
ACUMULADO TOTAL SE 10/2020 A SE 09 2021

	ACUMULADO TOTAL SE10/2020 A SE9/2021		
TOTAL	UCI	SALA	% TOTAL
13131	2144	10987	100%
MUJERES	5613		43%
VARONES	7518		57%

VIGILANCIA NOMINAL DE HOSPITALIZADOS CONFIRMADOS COVID-19.

PERIODO: SE 1 A SE 9. AÑO 2021

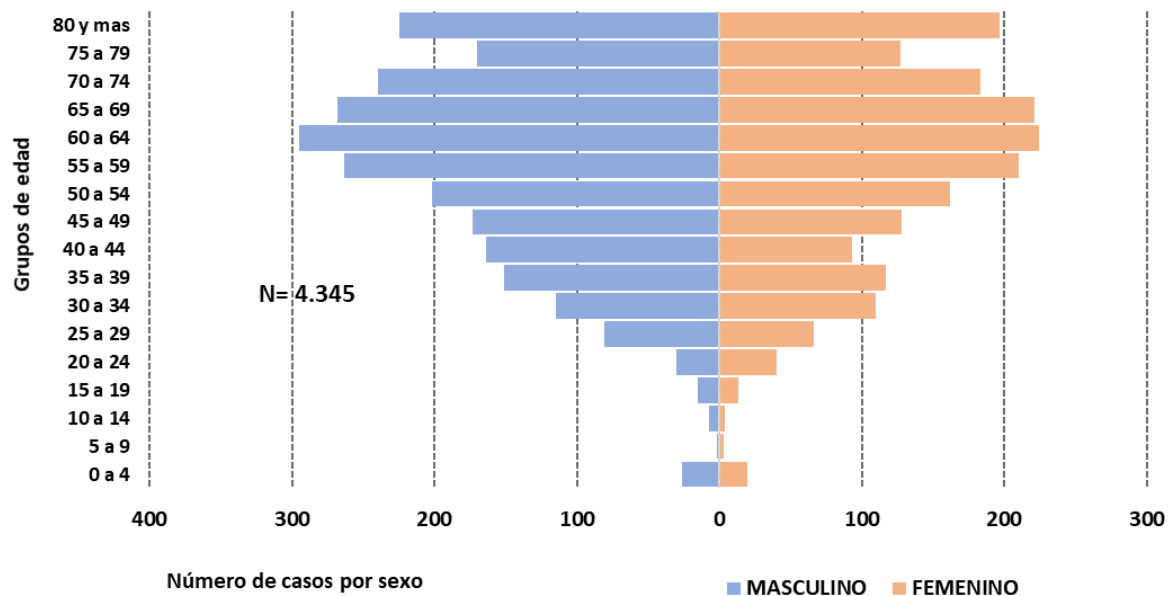
Número total de casos hospitalizados confirmados COVID-19, según semana de ingreso al establecimiento. Periodo: SE 1 a SE 9. Año 2021.



VIGILANCIA NOMINAL DE HOSPITALIZADOS CONFIRMADOS COVID-19. POR GRUPOS DE EDAD Y SEXO

PERIODO: SE 1 A SE 9. AÑO 2021

Número total de casos hospitalizados confirmados COVID-19, según grupos de edad y sexo. Periodo: SE 1 a SE 9. Año 2021



✓ El grupo más afectado: 60 a 64 (519 casos)

✓ Seguido de: 65 a 69 (489 casos)

✓ La mediana de edad es de: 59 años



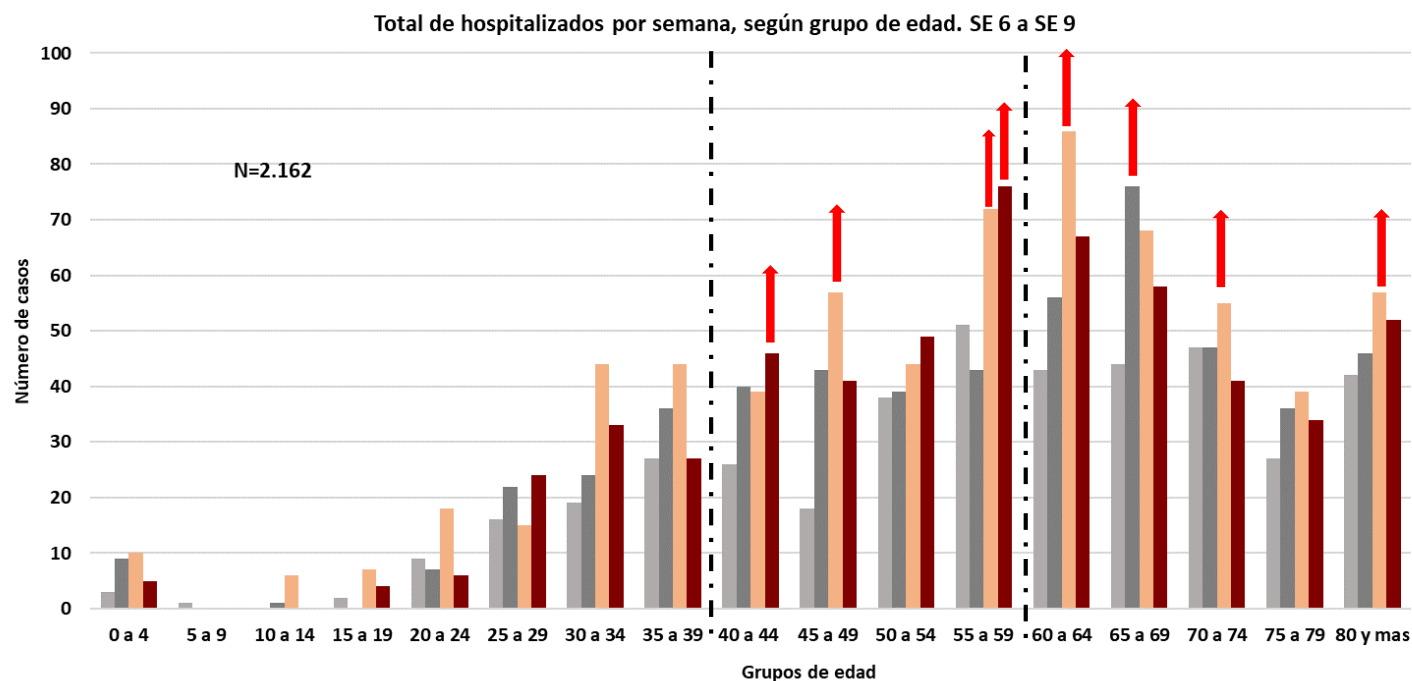
2.427 (56%)
MASCULINO



1.918 (44%)
FEMENINO

VIGILANCIA NOMINAL DE HOSPITALIZADOS CONFIRMADOS COVID-19. POR GRUPOS DE EDAD

PERIODO: ÚLTIMAS 4 SEMANAS, SE 6 a SE 9 AÑO 2021



➤ Entre los grupos de edad hospitalizados en las últimas 4 semanas, se observa que:

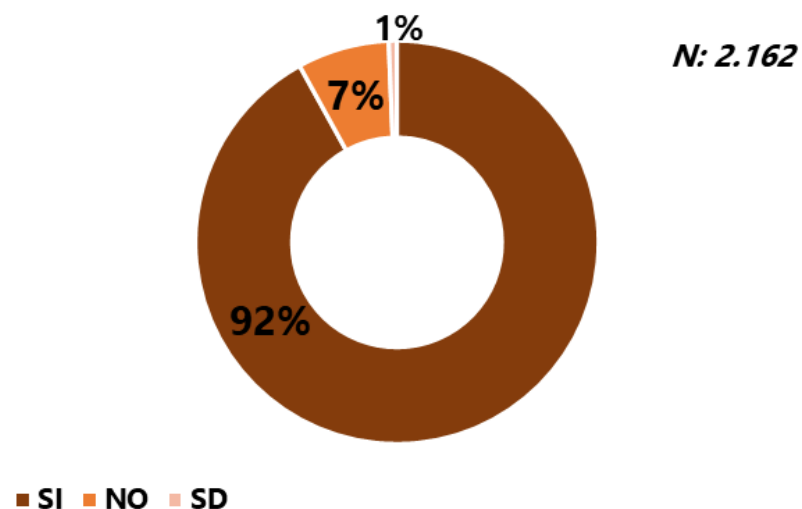
- De 2.162,
- ✓ De 0 a 39: (419)
 - ✓ De 40 a 59 : (722)
 - ✓ Mayores de 60: (1021)

➤ El 50% (2.162/4.345) de los hospitalizados del año 2021, se registran en las últimas 4 semanas.

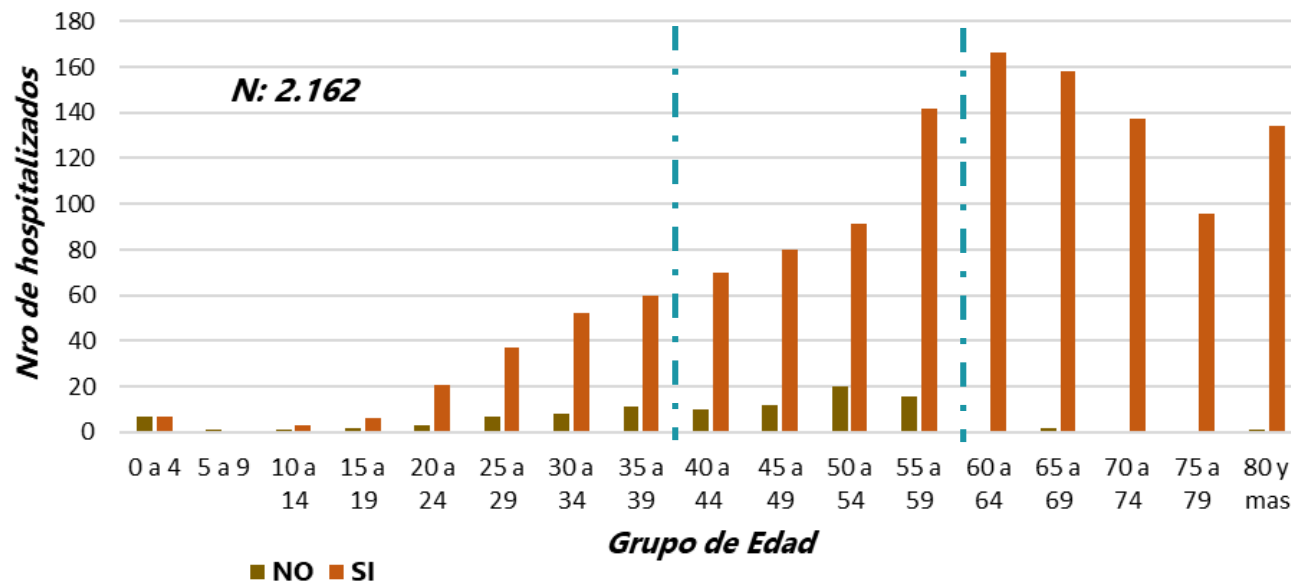
VIGILANCIA NOMINAL DE HOSPITALIZADOS CONFIRMADOS COVID-19. POR GRUPOS DE EDAD

PERIODO: ÚLTIMAS 4 SEMANAS >> SE 6 a SE 9 AÑO 2021

Porcentaje de factor de riesgo en los hospitalizados confirmados COVID-19. Periodo SE 6 a 9 2021



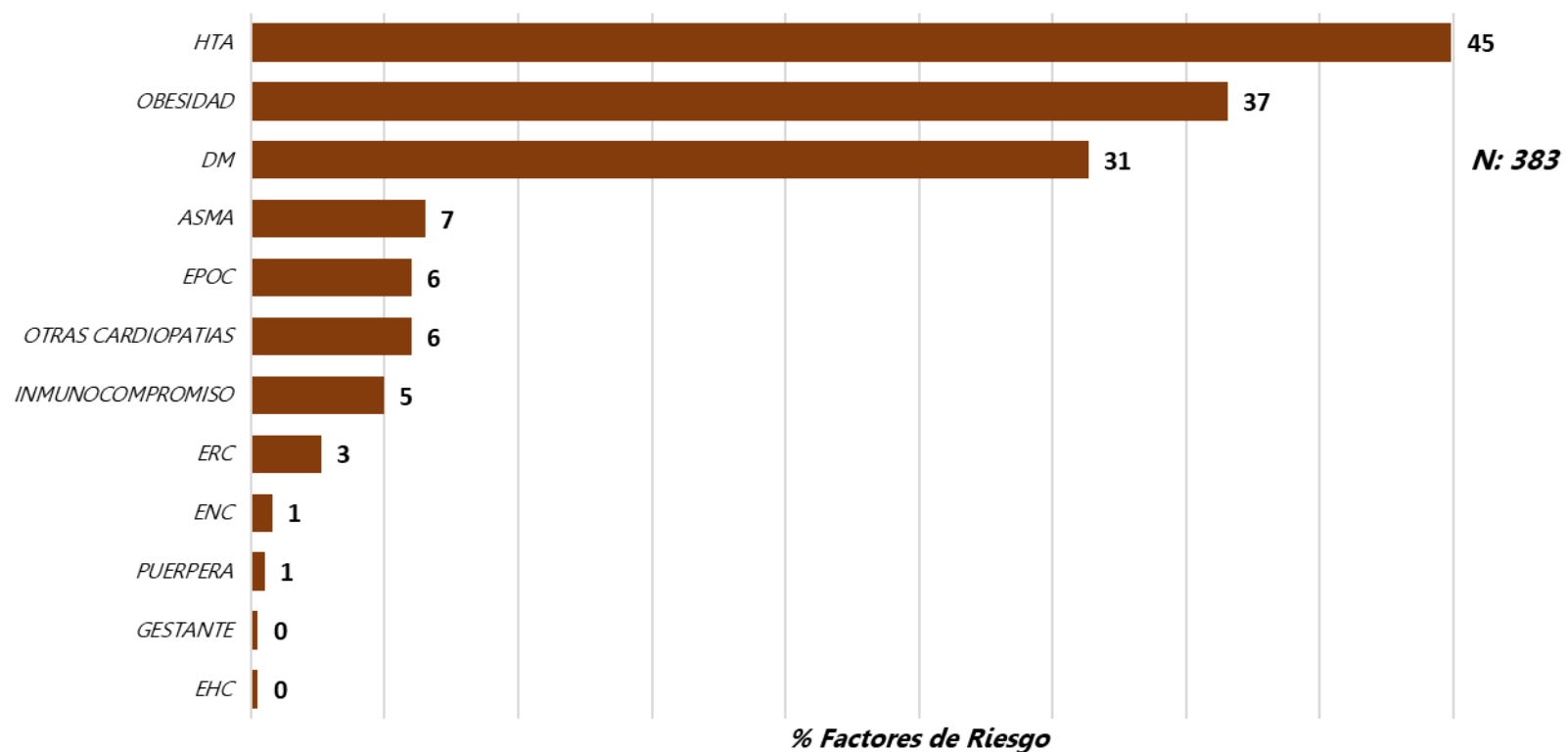
Detección de factores de riesgo en Hospitalizados confirmados COVID-19 por Grupo de Edad. Periodo SE 6 a 9 - 2021



VIGILANCIA NOMINAL DE HOSPITALIZADOS CONFIRMADOS COVID-19. POR GRUPOS DE EDAD

PERIODO: ÚLTIMAS 4 SEMANAS >> SE 6 a SE 9 AÑO 2021

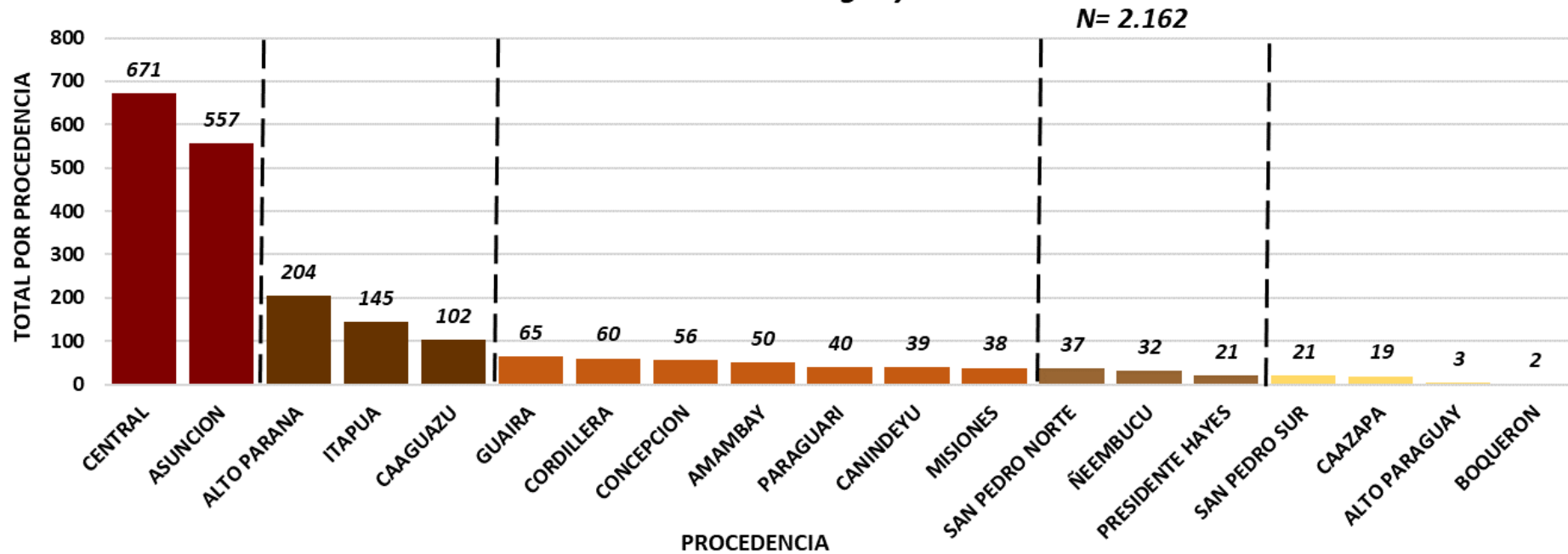
Porcentaje de factores de riesgo, identificados en el grupo etáreo de 40 a 59 años. Periodo SE 6 a 9 / 2021



VIGILANCIA NOMINAL DE HOSPITALIZADOS CONFIRMADOS COVID-19. POR PROCEDENCIA

PERIODO: SE 6 A SE 9. AÑO 2021.

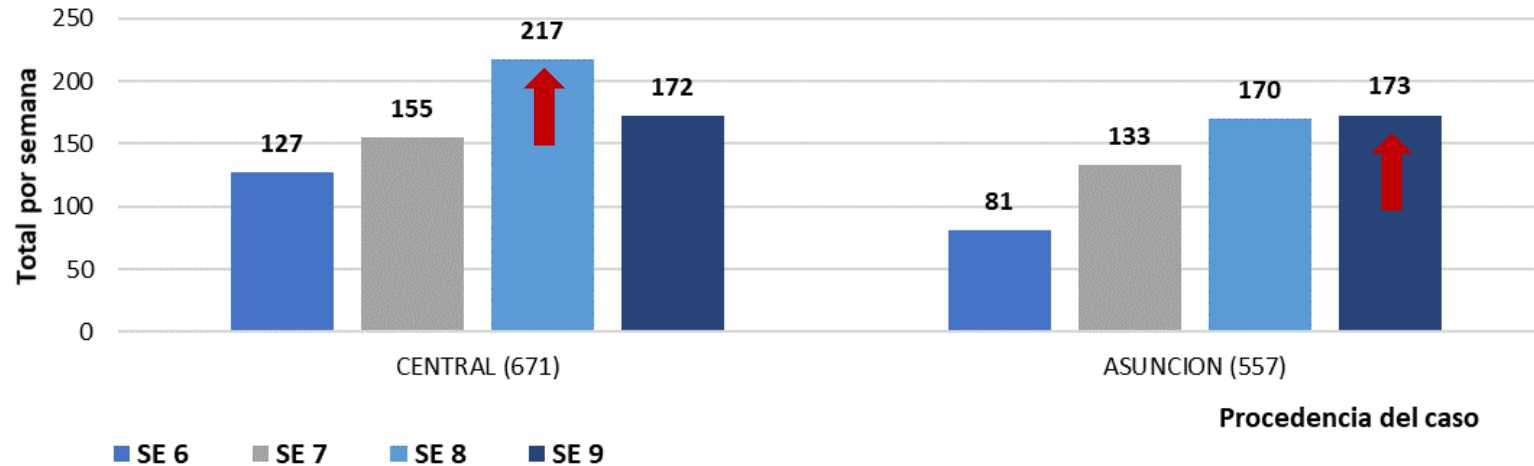
ACUMULADO POR PROCEDENCIA. Casos confirmados COVID-19, hospitalizados entre las SE 06 a SE 09. Paraguay - 2021



VIGILANCIA NOMINAL DE HOSPITALIZADOS CONFIRMADOS COVID-19. POR PROCEDENCIA

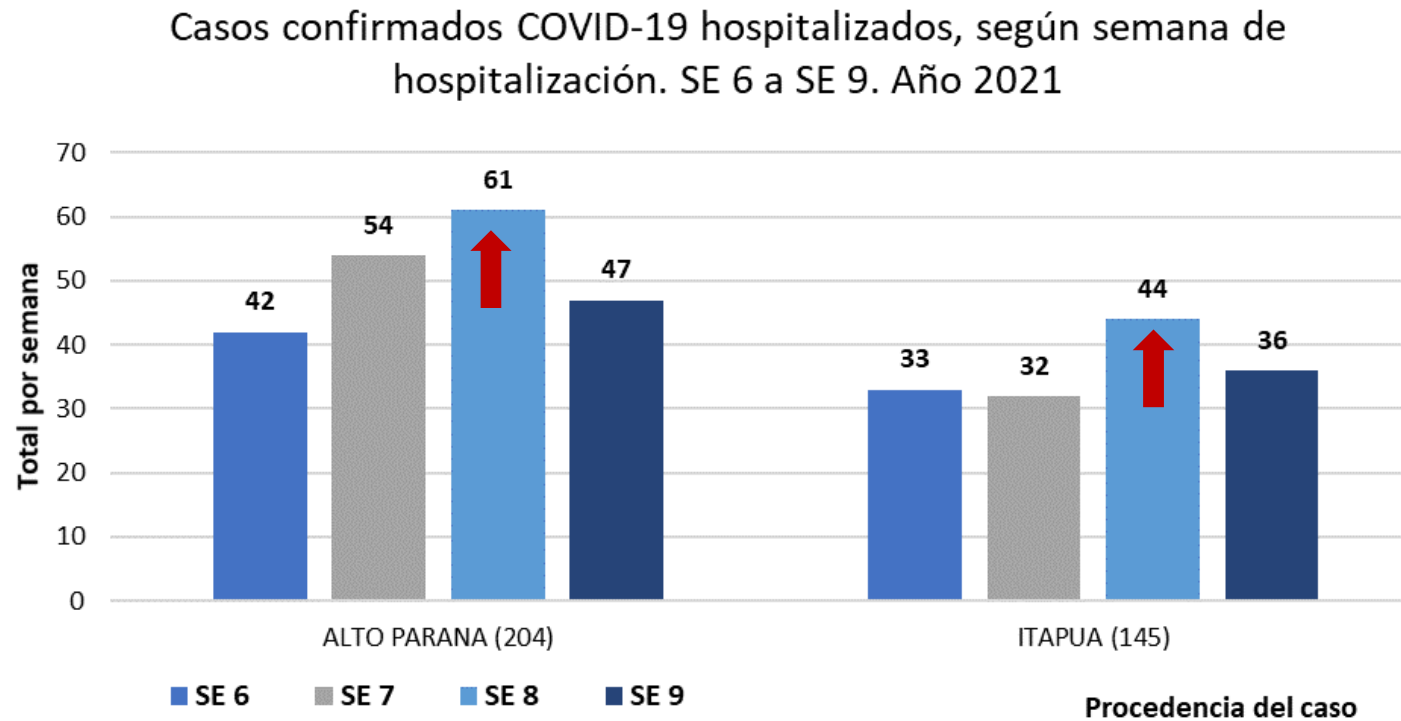
PERIODO: SE 6 A SE 9. AÑO 2021. Los datos de la SE 9, están sujetas a modificación.

Casos confirmados COVID-19 hospitalizados, según semana de hospitalización. SE 6 a SE 9. Año 2021



VIGILANCIA NOMINAL DE HOSPITALIZADOS CONFIRMADOS COVID-19. POR PROCEDENCIA

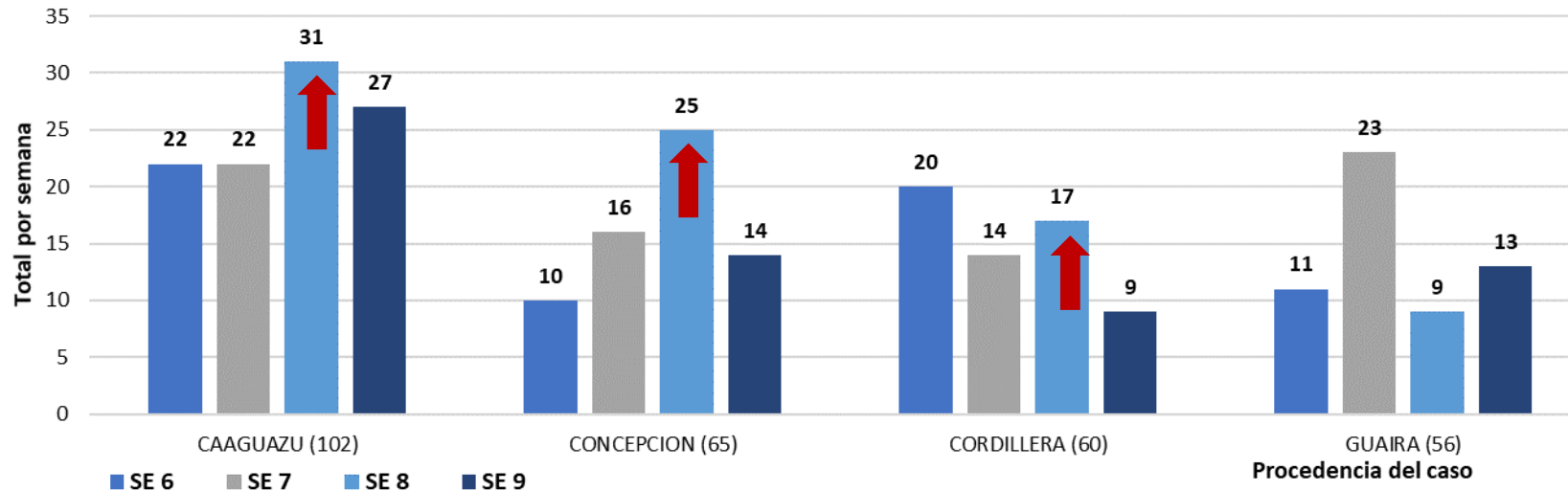
PERIODO: SE 6 A SE 9. AÑO 2021. Los datos de la SE 9, están sujetas a modificación.



VIGILANCIA NOMINAL DE HOSPITALIZADOS CONFIRMADOS COVID-19. POR PROCEDENCIA

PERIODO: SE 6 A SE 9. AÑO 2021. Los datos de la SE 8, están sujetas a modificación.

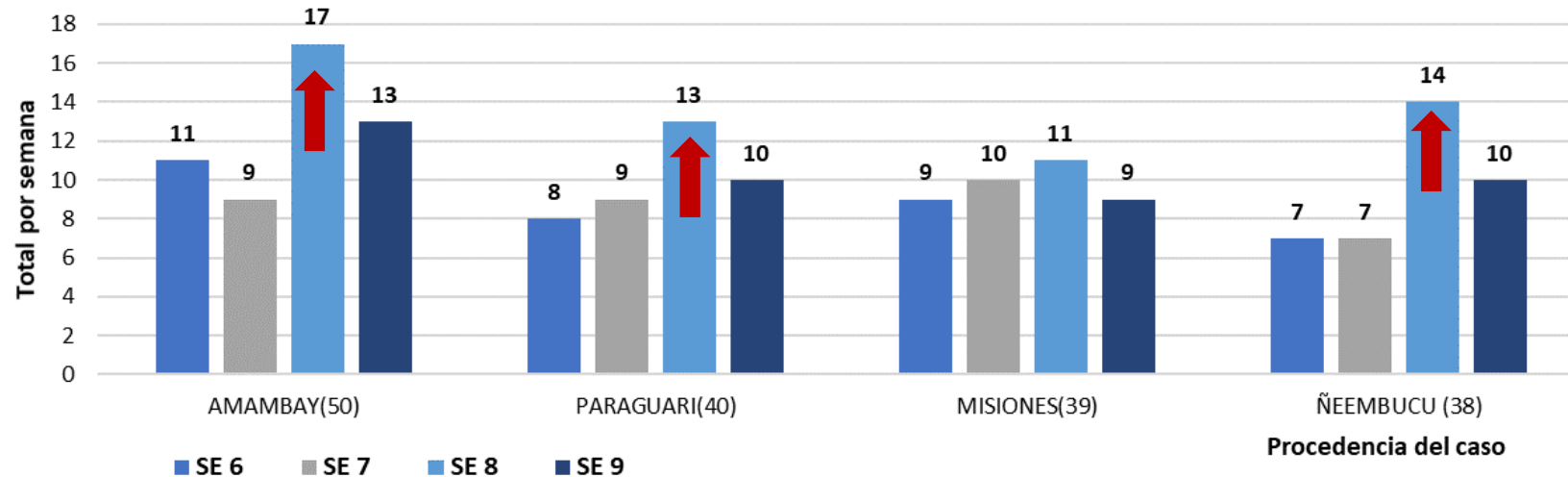
Casos confirmados COVID-19 hospitalizados, según semana de hospitalización.
SE 6 a SE 9. Año 2021



VIGILANCIA NOMINAL DE HOSPITALIZADOS CONFIRMADOS COVID-19. POR PROCEDENCIA

PERIODO: SE 6 A SE 9. AÑO 2021. Los datos de la SE 9, están sujetas a modificación.

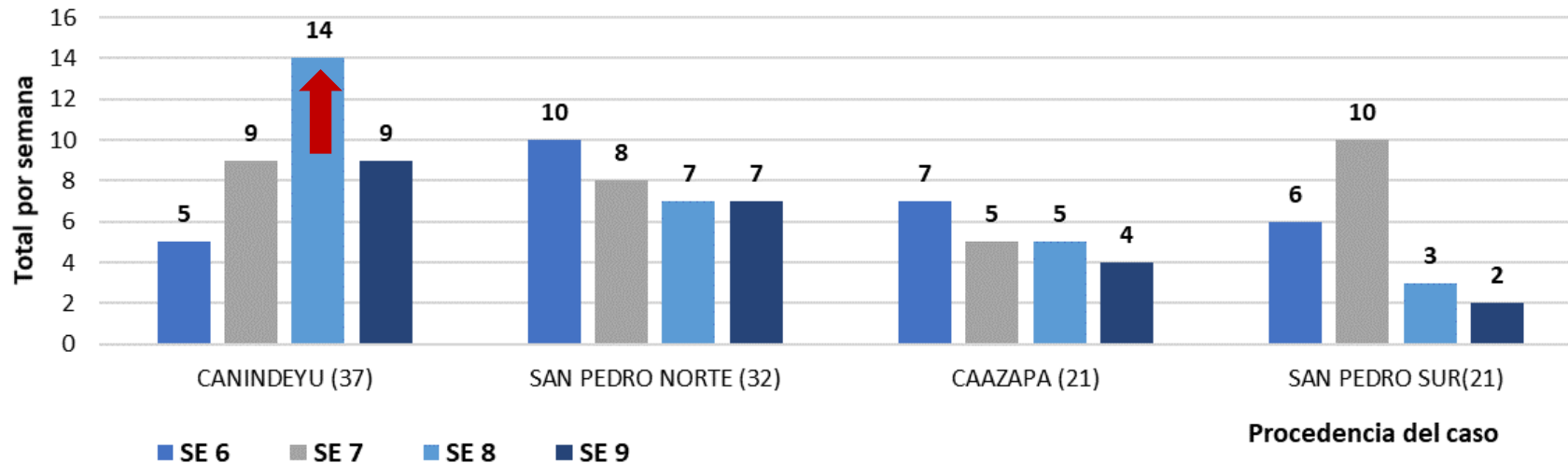
Casos confirmados COVID-19 hospitalizados, según semana de hospitalización.
SE 6 a SE 9. Año 2021



VIGILANCIA NOMINAL DE HOSPITALIZADOS CONFIRMADOS COVID-19. POR PROCEDENCIA

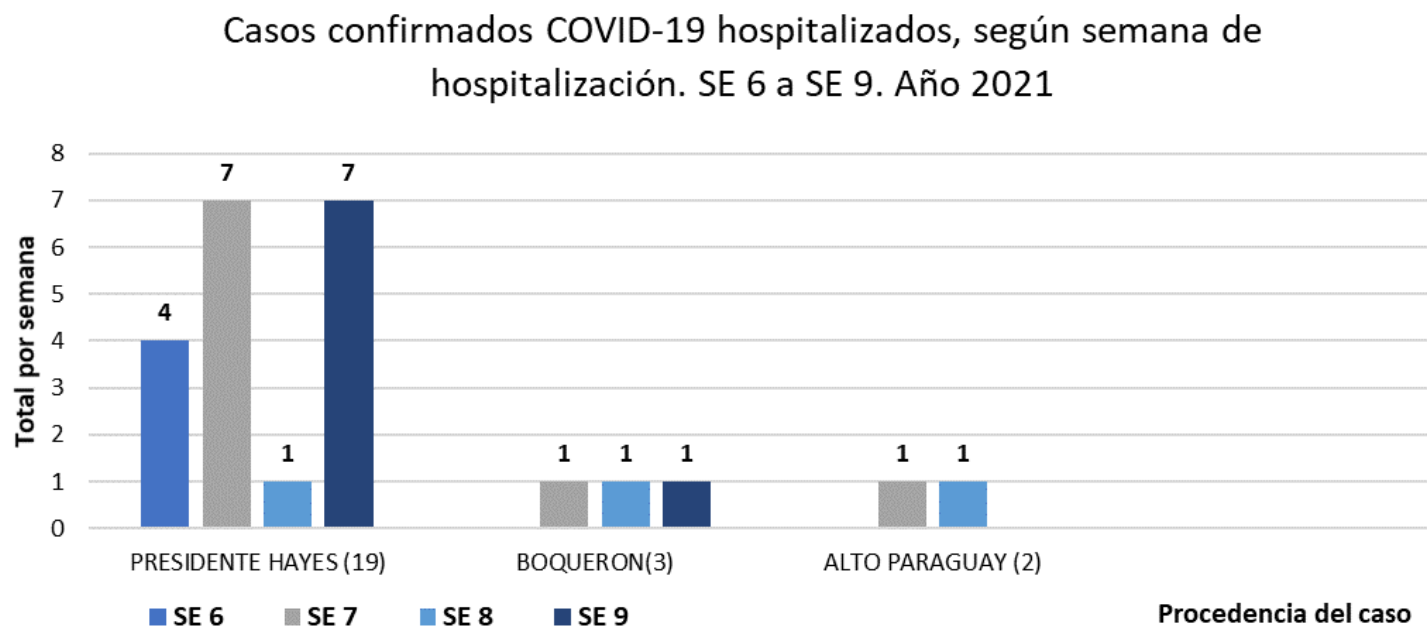
PERIODO: SE 6 A SE 9. AÑO 2021. Los datos de la SE 9, están sujetas a modificación.

Casos confirmados COVID-19 hospitalizados, según semana de hospitalización.
SE 6 a SE 9. Año 2021



VIGILANCIA NOMINAL DE HOSPITALIZADOS CONFIRMADOS COVID-19. POR PROCEDENCIA

PERIODO: SE 6 A SE 9. AÑO 2021. Los datos de la SE 9, están sujetas a modificación.



Sala de Situación Vigilancia de la Mortalidad COVID-19

Paraguay

Vigilancia de la Mortalidad (ViMo) – Departamento de Notificación y Análisis de
Emergencia

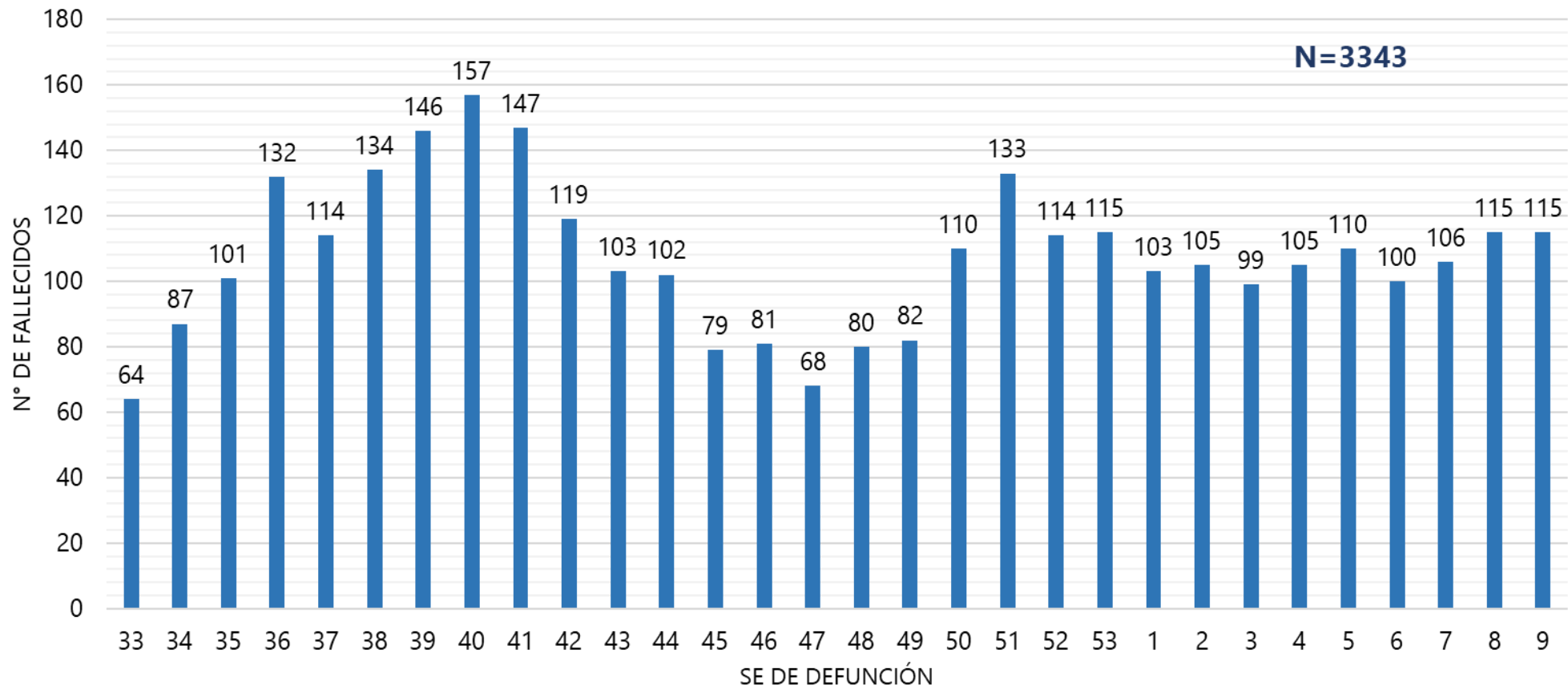
Dirección de Vigilancia y Respuesta a Emergencias en Salud Pública.

Dirección General de Vigilancia de la Salud

Ministerio de Salud Pública y Bienestar Social

• Se han registrado hasta el 01-03-2021: **5689** notificaciones

FALLECIDOS CONFIRMADOS POR SE DE DEFUNCIÓN, AL 08-03-2021



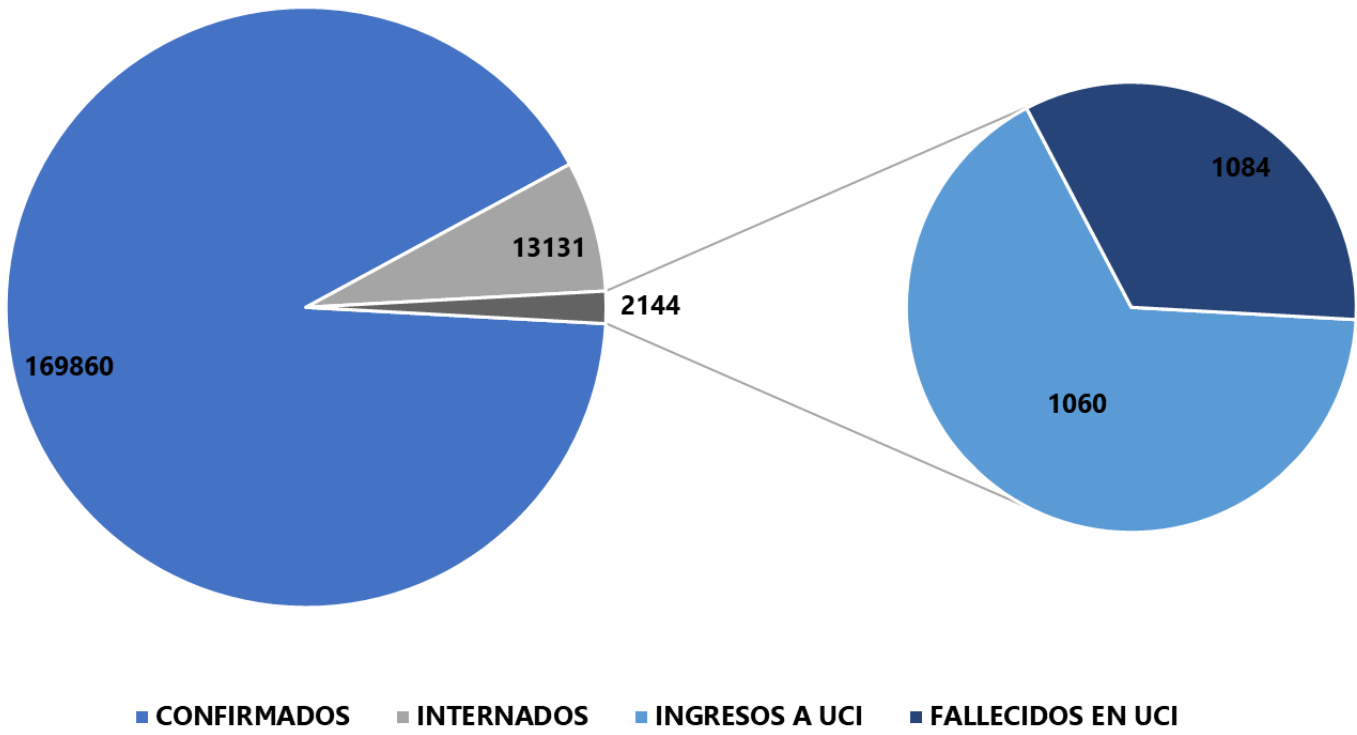
**159 EN
INVESTIGACIÓN**

**115 NO CODIFICAN
COMO CAUSA BÁSICA**

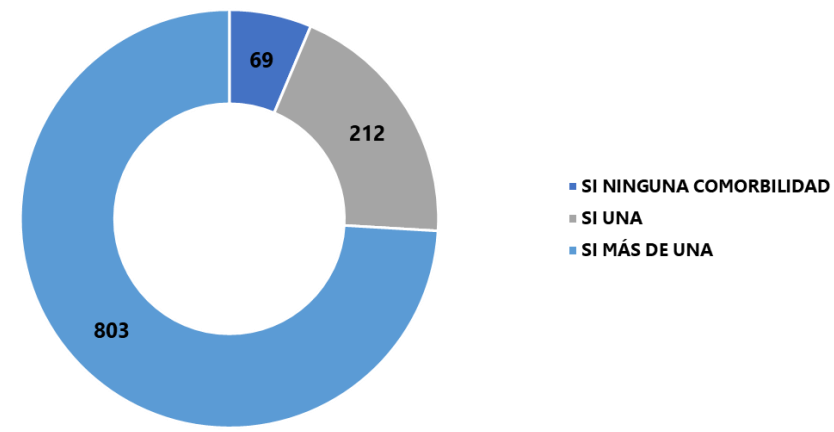
**2072
DESCARTADOS**

**3343
CONFIRMADOS**

CONFIRMADOS, HOSPITALIZADOS Y FALLECIDOS EN UCI AL 08-03-2020



NÚMERO DE COMORBILIDADES DE LOS FALLECIDOS EN UCI



Gracias

Reportes elaborados por:

- Vigilancia de Hospitalizados - Dirección de Vigilancia y Respuesta a Emergencias en Salud Pública. DGVS.MSPBS
- Vigilancia de la Mortalidad (ViMo) –Dirección de Vigilancia y Respuesta a Emergencias en Salud Pública. DGVS.MSPBS
- Programa Nacional de Infecciones Asociadas a la Atención de la Salud. Dirección de Vigilancia de Enfermedades Transmisibles. DGVS-MSPBS
- Programa de Vigilancias Especiales y Centinela. Dirección del Centro de Información Epidemiológica y Vigilancia de la Salud. DGVS - MSPBS
- Centro Nacional de Información Epidemiológica y Vigilancia de la Salud. DGVS. MSPBS.

Compilación: Centro Nacional de Información Epidemiológica. DGVS. MSPBS

Dirección General de Vigilancia de la Salud(DGVS)-Ministerio de Salud Pública y Bienestar Social, Paraguay

Email: análisis.dqvs2016@gmail.com

Disponible en: http://www.vigisalud.gov.py/page/#vista_boletines_covid19.html

Fuente de datos/Equipos técnicos

- Laboratorio Central de Salud Pública, Red Nacional de Laboratorios y laboratorios cooperantes.
- Unidades Epidemiológicas Regionales. MSPBS
- Vigilancia de Eventos de Notificación Obligatoria y Calidad del Dato. Centro Nacional de Información Epidemiológica y Vigilancia de la Salud. DGVS. MSPBS

❖ Actualización diaria COVID-19 Paraguay, disponible en: <https://www.mspbs.gov.py/reporte-covid19.html>

❖ Mapa de Riesgo COVID-19, disponible en: http://dgvs.mspbs.gov.py/page/#vista_incidencias_covid19.html