

# Situación epidemiológica de Arbovirosis

DEPARTAMENTO DE ITAPÚA

ACTUALIZACIÓN DESDE LA SE 1 A LA SE 37

(03 de enero al 18 de setiembre de 2021)

**AÑO 2021**

## Descripción

Este boletín contiene información actualizada de la Situación Epidemiológica de Arbovirosis: Dengue, Zika y Chikungunya.

Los datos presentados, tienen como fuente principal la base nacional de la Vigilancia de Arbovirosis.

La revisión final y difusión de las informaciones, aquí presentadas, son realizadas por el equipo técnico de la Dirección de Alerta y Respuesta ante Emergencias en Salud Pública /Centro Nacional de Enlace (CNE).

## Contenido

Resumen

Situación Epidemiológica departamental

- Dengue
- Chikungunya
- Zika

Circulación Viral

Consideraciones finales

Contactos

## SITUACIÓN EPIDEMIOLÓGICA DE LA VII REGIÓN SANITARIA ITAPÚA

Desde el 03 de enero al 18 de setiembre de 2021 (SE 1 a SE 37), se registraron 41 casos de dengue (confirmados y probables), continúan sospechosos 54 y se descartaron 241. No se registraron casos confirmados ni probables de Chikungunya y Zika, en lo que va del año 2021. *Tabla 1.*

El departamento de Itapúa cuenta con 30 distritos y las notificaciones de los casos confirmados, probables y sospechosos de dengue fueron procedentes de 16 distritos. *Tabla 2.*

### TABLA 1: RESUMEN DE ARBOVIROSIS

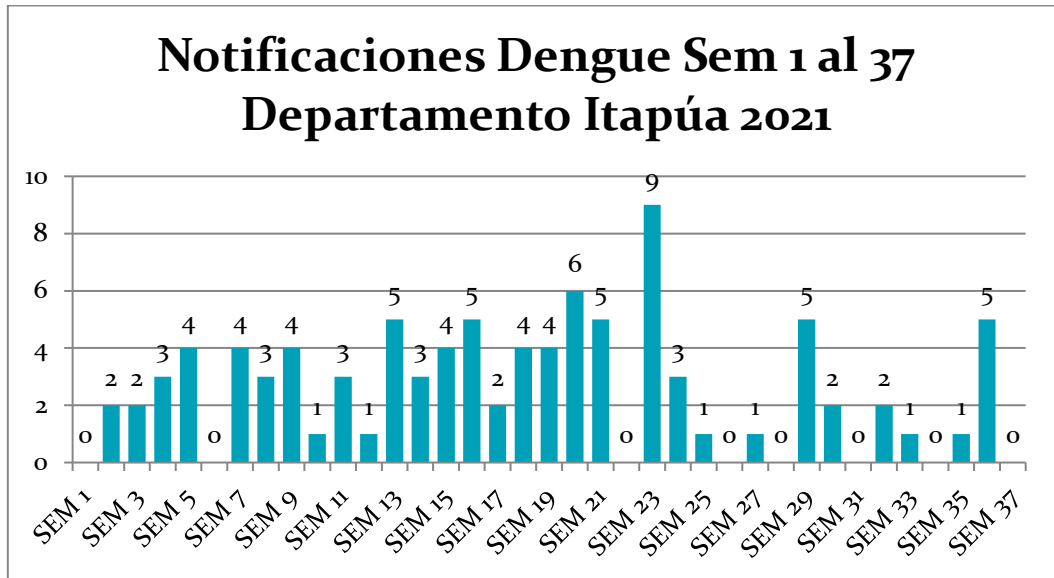
Datos acumulados, desde 03 de enero al 18 de setiembre de 2021, según clasificación final:

<b>DEPARTAMENTO DE ITAPÚA. AÑO 2021</b>			
<b>ARBOVIROSIS</b>	<b>CASOS (CONF. Y PROB.)</b>	<b>SOSPECHOSOS</b>	<b>DESCARTADOS</b>
<b>DENGUE</b>	41	54	241
<b>CHIKUNGUNYA</b>	0	0	0
<b>ZIKA</b>	0	0	0

TABLA 2: NOTIFICACIONES DE DENGUE POR DISTRITOS

DEPARTAMENTO DE ITAPÚA. AÑO 2021				
DISTRITOS	CONFIRMADOS	PROBABLES	SOSPECHOSOS	DESCARTADOS
CAMBYRETA	2	4	6	48
ENCARNACION	6	17	26	128
PIRAPO				3
ITAPUA POTY			1	2
SAN RAFAEL DEL PARANA			1	
CORONEL BOGADO	2		2	3
CARLOS ANTONIO LOPEZ			1	3
OBLIGADO		2	2	4
SAN PEDRO DEL PARANA			2	3
NUEVA ALBORADA			1	1
SAN JUAN DEL PARANA	2	1	5	9
SAN COSME Y DAMIAN				1
TOMAS ROMERO PEREIRA				1
BELLA VISTA				2
GENERAL DELGADO				1
EDELIRA			1	
TRINIDAD			1	1
FRAM			1	
NATALIO				8
CAPITAN MIRANDA		4	1	17
YATYTAY				1
GENERAL ARTIGAS				3
HOHENU		1	2	1
CAPITAN MEZA				1
ALTO VERA			1	
Total general	12	29	54	241

**GRÁFICO 1. DENGUE. NOTIFICACIONES DESDE LA SE 1 A LA SE 37 DEPARTAMENTO DE ITAPÚA, AÑO 2021**

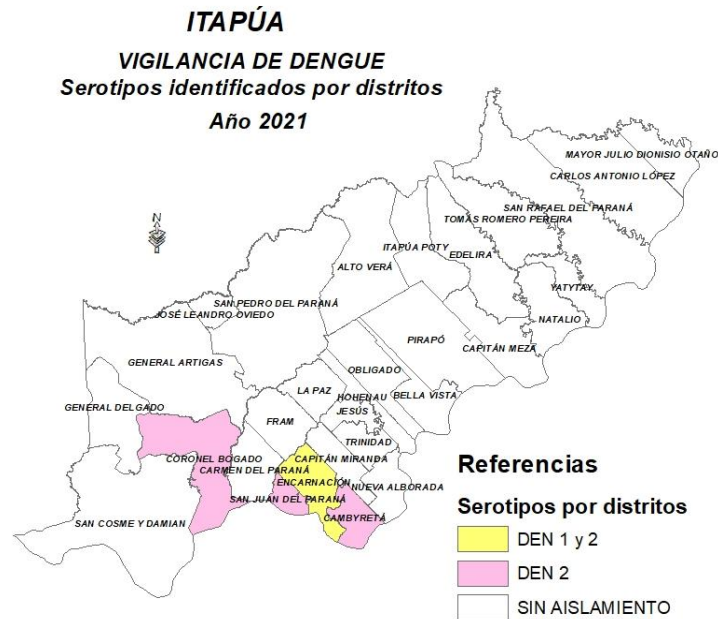


Este gráfico presenta el número de notificaciones de dengue por semana de inicio de síntomas, excluyendo los descartados.

### CIRCULACIÓN VIRAL EN LA REGIÓN SANITARIA.

En Itapúa, se identificó la circulación viral de dengue con aislamiento del serotipo DEN-2, en los distritos de: Cnel. Bogado, Encarnación, San Juan del Paraná y Cambyreta. En la semana 20, se aisló un caso con el serotipo DEN-1 en el distrito de Encarnación, comprobándose la co-circulación de DEN-1/DEN-2. *Mapa 1*

## MAPA 1: VIGILANCIA DE DENGUE



### CONSIDERACIONES FINALES

El contenido de este boletín puede modificarse según la dinámica de la vigilancia de las Arbovirosis: dengue, chikungunya y zika.

Las notificaciones de Arbovirosis se definen operacionalmente, en este boletín, a partir de la Resolución N° 600/2019, correspondiente al 3 de diciembre del año 2019 "Criterios de definición de casos de arbovirosis: dengue, chikungunya y zika, flujograma para la toma de muestra de laboratorio". Remitirse a este documento oficial para conocer las definiciones epidemiológicas de caso utilizados en este material.