

Situación epidemiológica de Arbovirosis

DEPARTAMENTO DE MISIONES

ACTUALIZACIÓN DESDE LA SE 1 A LA SE 12

(29 de diciembre, 2019 al 21 de marzo, 2020)

AÑO 2020

Descripción

Este boletín contiene información actualizada de la Situación Epidemiológica de Arbovirosis: Dengue, Zika y Chikungunya.

Los datos presentados, tienen como fuente principal la base nacional de la Vigilancia de Arbovirosis, la elaboración del

La revisión final y difusión de las informaciones, aquí presentadas, son realizadas por el equipo técnico de

la Dirección de Alerta y Respuesta ante Emergencias en Salud Pública /Centro Nacional de Enlace (CNE).

Contenido

Resumen

Situación Epidemiológica departamental

- > Dengue
- > Chikungunya
- > Zika

Circulación Viral

Consideraciones finales

SITUACIÓN EPIDEMIOLÓGICA DE LA VIII REGIÓN SANITARIA-MISIONES

El departamento de Misiones cuenta con 10 distritos, todos registran notificaciones.

TABLA 1: RESUMEN

Desde el 29 de diciembre, 2019 al 21 de marzo, 2020 se registran:

DEPARTAMENTO DE MISIONES. AÑO 2020			
ARBOVIROSIS	CASOS (CONF. Y PROB.)	SOSPECHOSOS	DESCARTADOS
DENGUE	3	1559	1
CHIKUNGUNYA	0	0	0
ZIKA	0	0	0

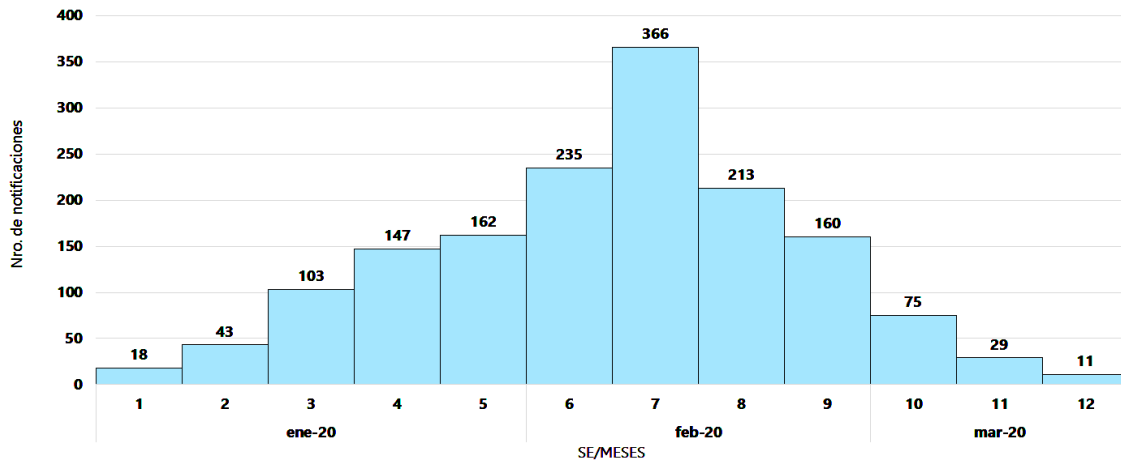
No se registran casos notificaciones por sospecha de Chikungunya y Zika, en lo que va del año 2020.

TABLA 2: CASOS DE DENGUE POR DISTRITOS

DEPARTAMENTO DE MISIONES. AÑO 2020			
DISTRITOS	CASOS (CONF. Y PROB.)	SOSPECHOSOS	DESCARTADOS
SAN JUAN BAUTISTA		798	
SAN IGNACIO	1	209	
AYOLAS		143	
SANTA ROSA		164	
VILLA FLORIDA		78	
SANTA MARIA		71	1
SAN MIGUEL		39	
SANTIAGO	1	32	
SAN PATRICIO	1	21	
YABEBYRY		4	
TOTALES	3	1559	1

GRÁFICO 1. DENGUE. NOTIFICACIONES DESDE LA SE 1 A LA SE 12 DEPARTAMENTO DE MISIONES, AÑO 2020

**Notificaciones de dengue. SE1 a SE 12. Departamento Misiones.
Año 2020**

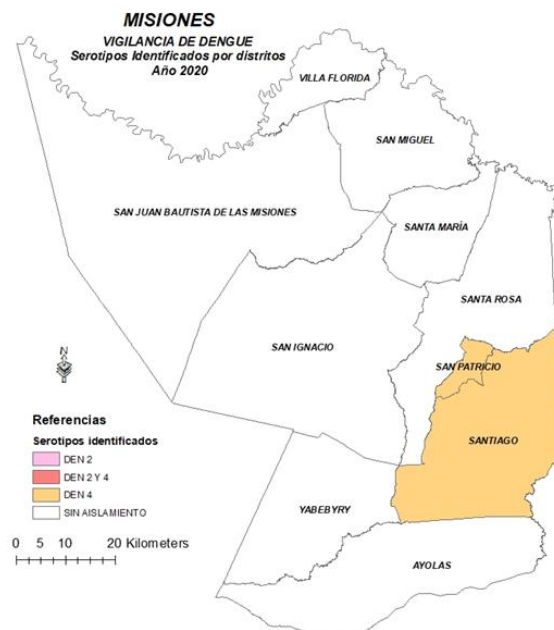


Este gráfico presenta el número de notificaciones de dengue por semana de inicio de síntomas, excluyendo los descartados.

CIRCULACIÓN VIRAL EN LA REGIÓN SANITARIA.

En la región de Misiones se identificó la circulación DEN-4 en : Santiago y San Patricio.

MAPA 1: VIGILANCIA DE DENGUE



CONSIDERACIONES FINALES

El contenido de este boletín puede modificarse según la dinámica de la vigilancia de las Arbovirosis: dengue, chikungunya y zika.

Las notificaciones de Arbovirosis se definen operacionalmente, en este boletín, a partir de la Resolución N° 600/2019, correspondiente al 3 de diciembre del año 2019 "Criterios de definición de casos de arbovirosis: dengue, chikungunya y zika, flujograma para la toma de muestra de laboratorio". Remitirse a este documento oficial para conocer las definiciones epidemiológicas de caso utilizados en este material.