

Coronavirus / COVID-19 en Paraguay

REPORTE N° 217

Análisis de Situación Epidemiológica COVID-19

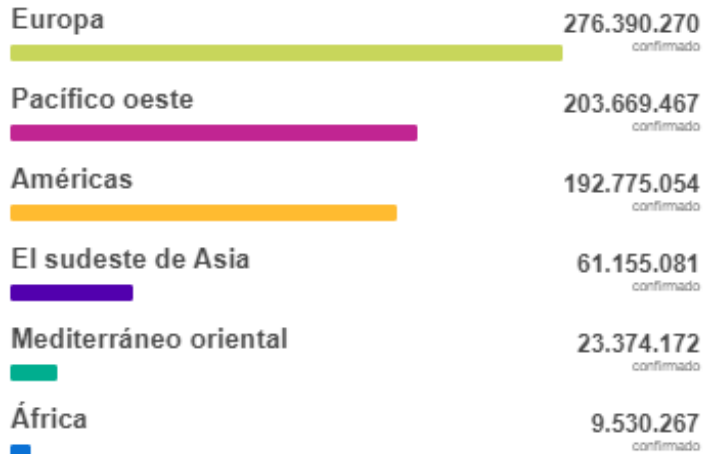
Actualizado 30/05/2023



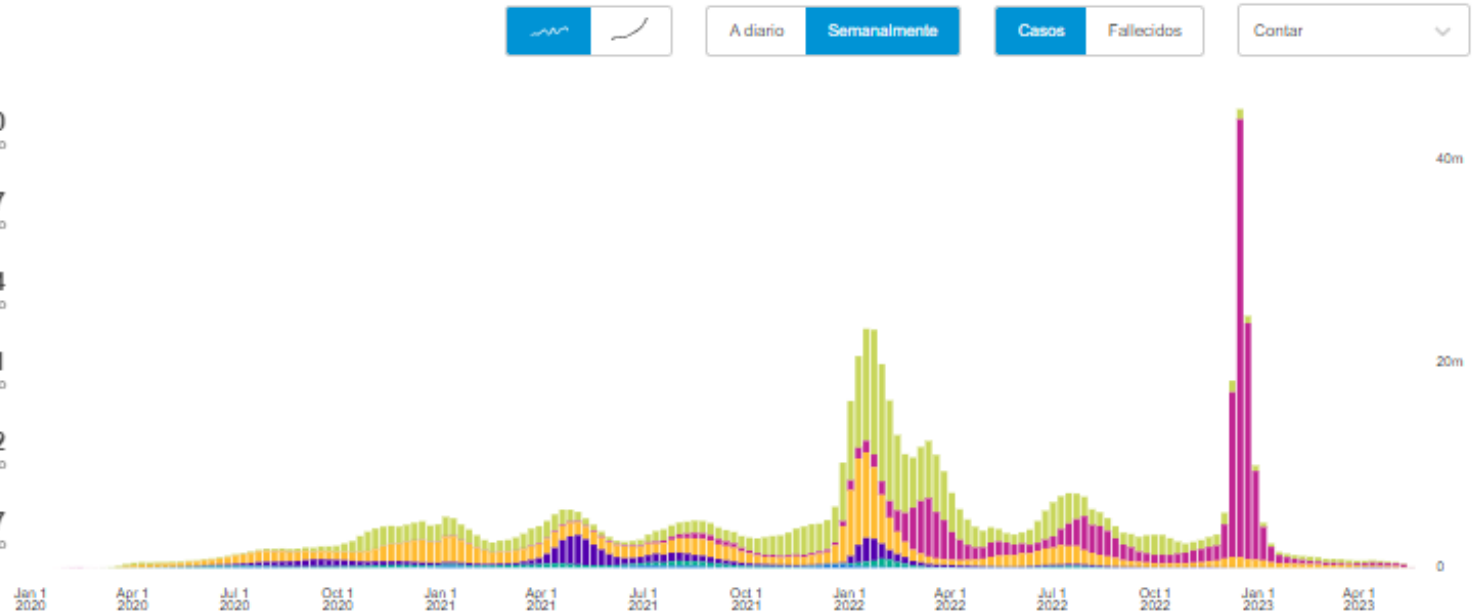
Actualización COVID-19, nivel mundial

Fecha: 31 de mayo del 2023

Situación por región de la OMS



Fuente: Organización Mundial de la Salud
 Los datos pueden estar incompletos para el día o la semana actual.



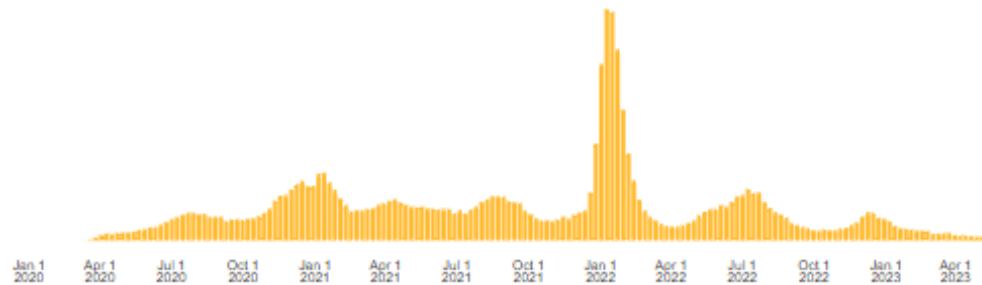
Global	766.895.075	6.935.889 (TL:0,9%)
	Casos	Fallecidos
Américas	192.775.054	2.954.027 (TL: 1,5%)
	Casos	Fallecidos

Actualización casos COVID-19, nivel mundial

Fecha: 31 de mayo del 2023

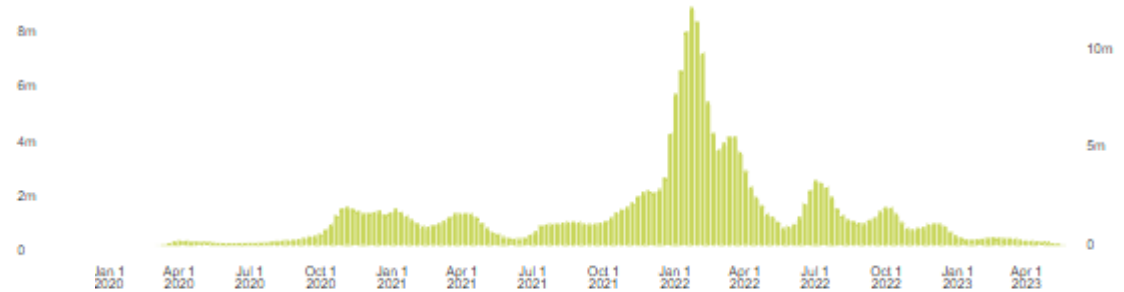
Américas

192.775.054
casos confirmados



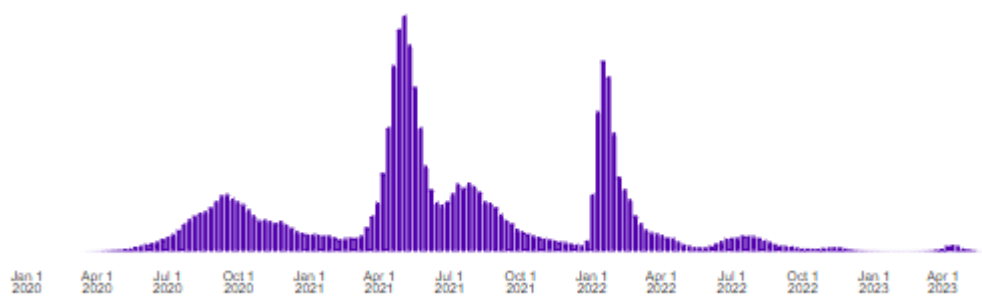
Europa

276.390.270
casos confirmados



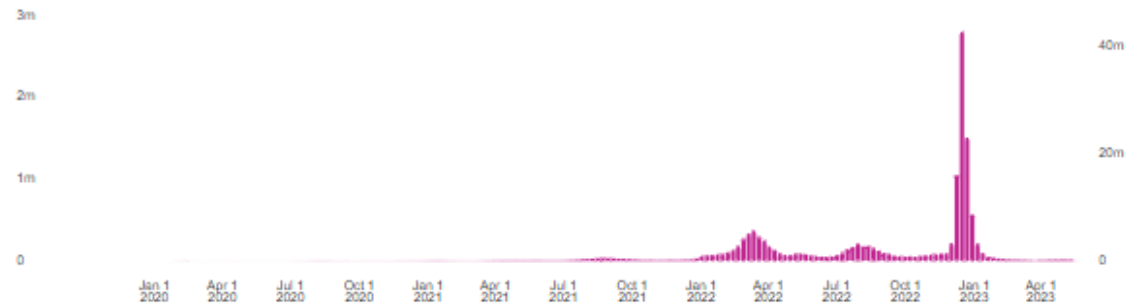
El sudeste de Asia

61.155.081
casos confirmados



Pacifico oeste

203.669.467
casos confirmados

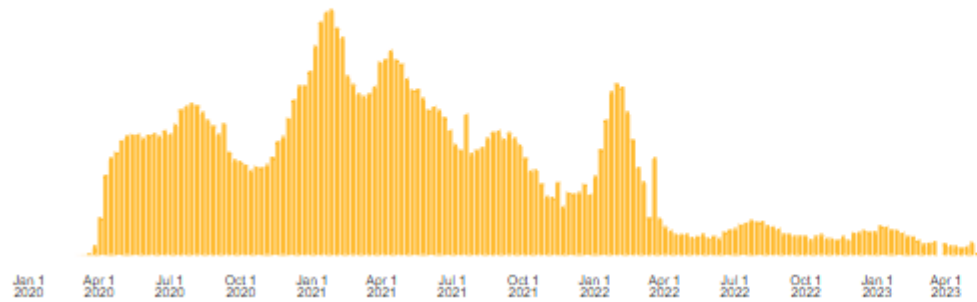


Actualización Fallecidos COVID-19, nivel mundial

Fecha: 31 de mayo del 2023

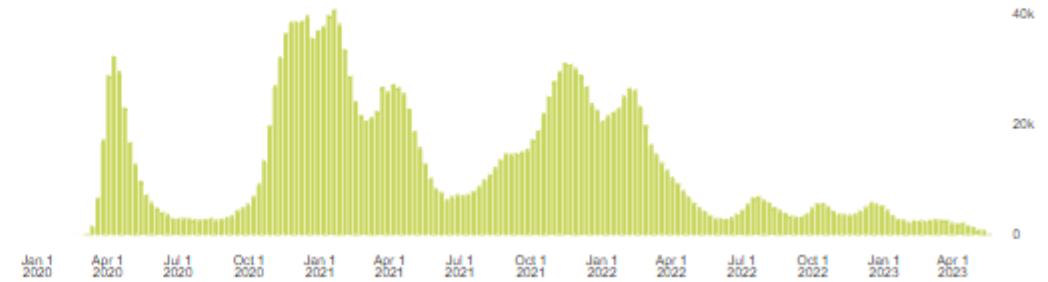
Américas

2.954.027
fallecidos



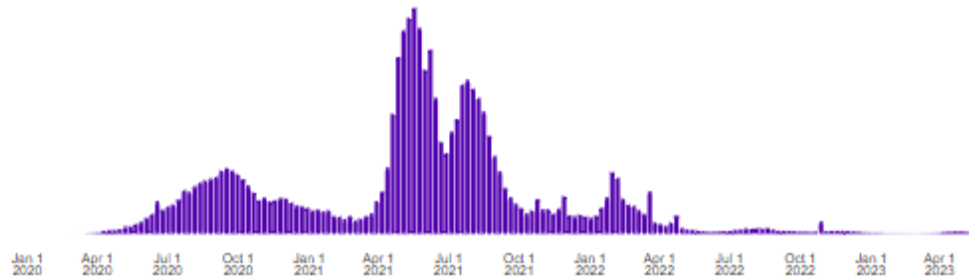
Europa

2.237.380
fallecidos



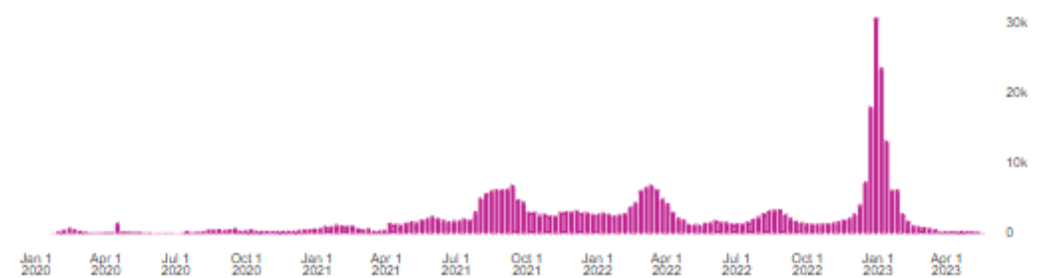
El sudeste de Asia

805.910
fallecidos



Pacifico oeste

411.963
fallecidos



Resumen de Casos COVID-19 en Paraguay

Resumen acumulado COVID-19 en Paraguay

Del 07/03/2020 al 27/05/2023



Casos confirmados*
810.827



Embarazadas
3.379

100 Muertes Maternas



Fallecidos
19.934 (TL=2,5%)



Pueblos indígenas
1.078

88 fallecidos (TL= 8.2%)



Hospitalizados 61.844
Sala: 53.209 (86%)
UCI: 8.635 (14%)



Personal de Salud**
36.512 (4,5%)

*Casos confirmados, incluyen todos los casos con uno o más episodios registrados.

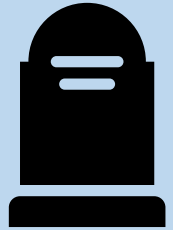
**Actualización de personal de salud, se incluyen acumulados a la SE 20 del 2023.

Casos COVID-19 en Paraguay

SE 21 (21 al 27 de mayo del 2023)



Casos confirmados
153



Fallecidos nuevos
0



Hospitalizados nuevos
17

Sala: 15

UCI: 2



Embarazadas
0



Pueblos Indígenas
0

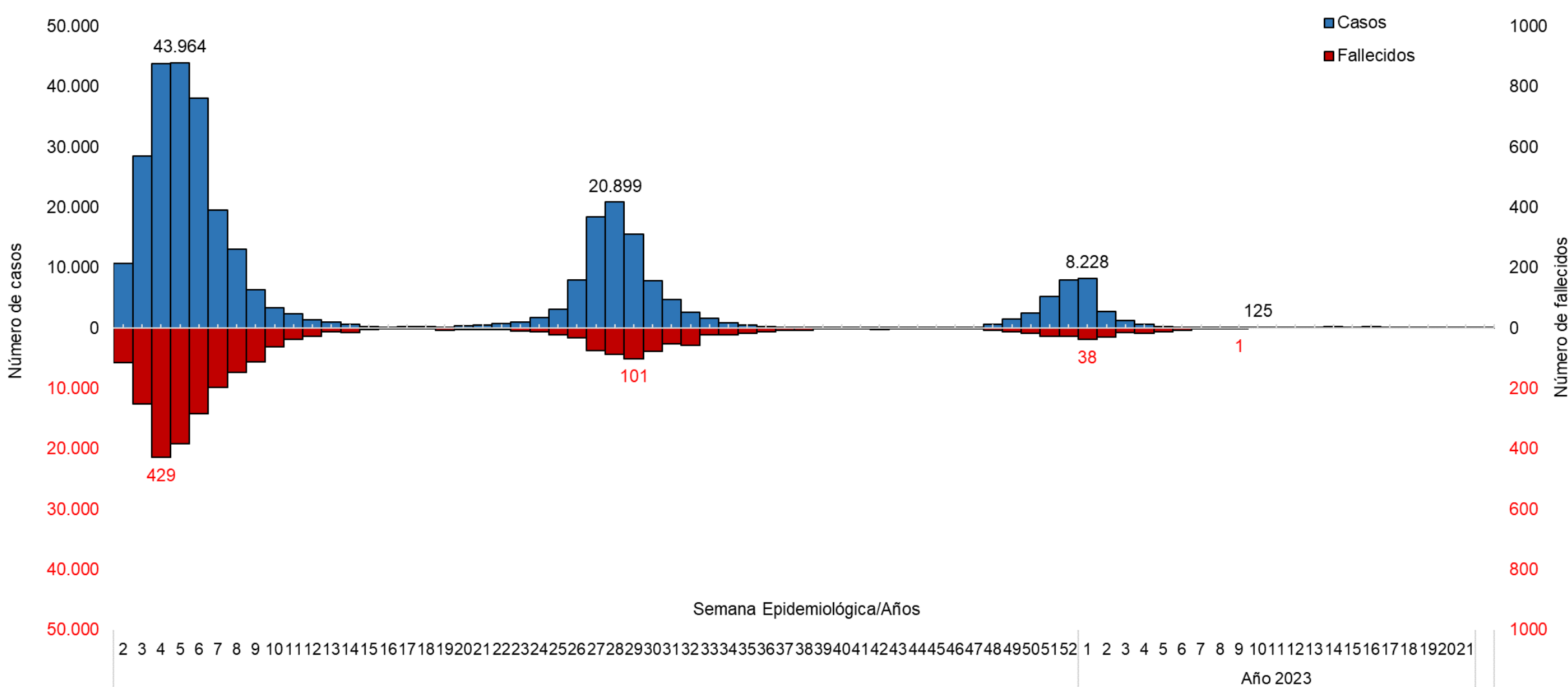
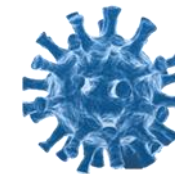
Fuente: Dirección General de Vigilancia de la Salud. MSPBS, del 21 al 27 de mayo del 2023.

**Datos sujetos a verificación*

Definiciones de casos disponible en: <https://dgvs.mspbs.gov.py/views/paginas/covid19.html>

Comparativo casos y Fallecidos COVID-19, Paraguay, años 2022 y 2023

Desde SE 1/2022 a la SE 21/2023

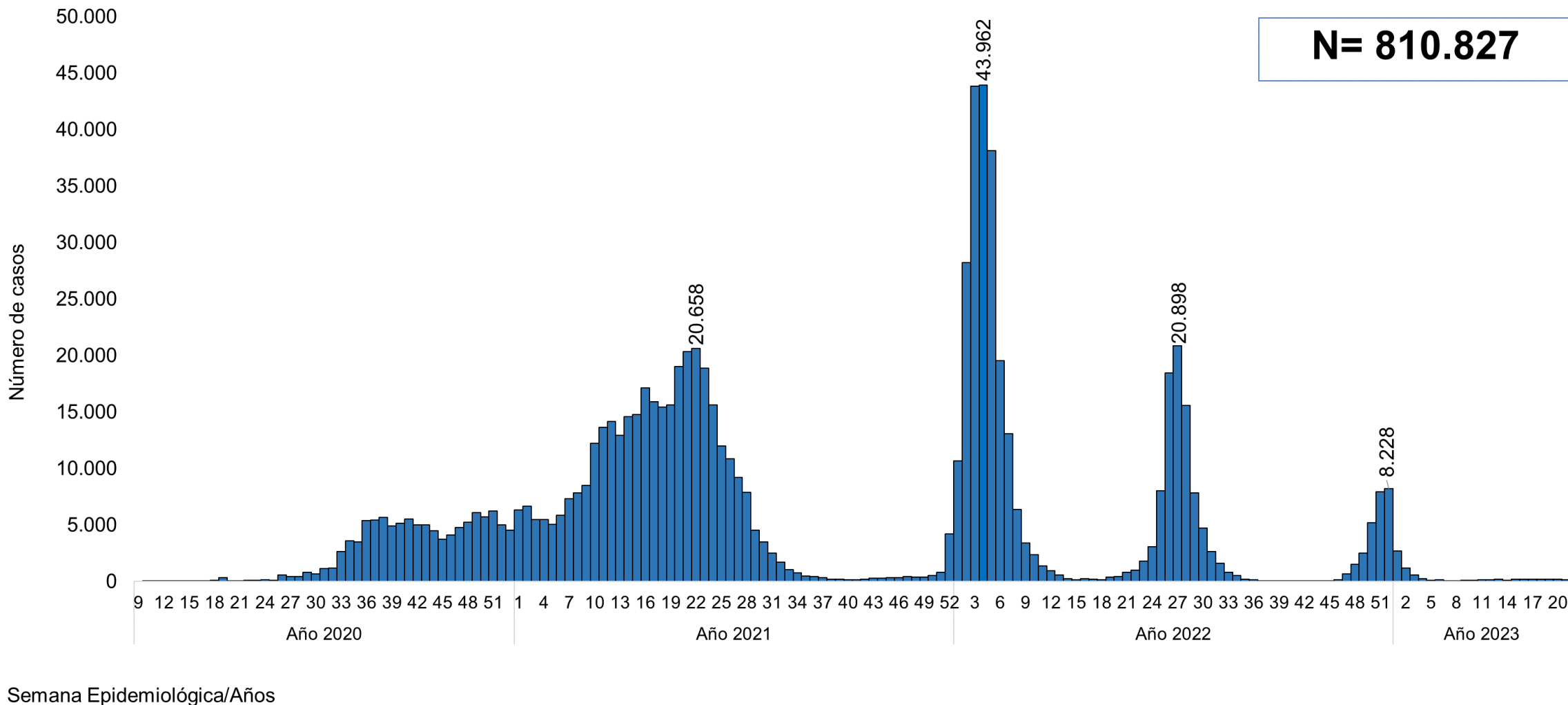


Nota: Los datos son dinámicos, y pueden modificarse en semanas anteriores, debido a los procesos de actualizaciones y verificaciones

Casos COVID-19 en Paraguay año 2023

SITUACIÓN COVID-19 EN PARAGUAY

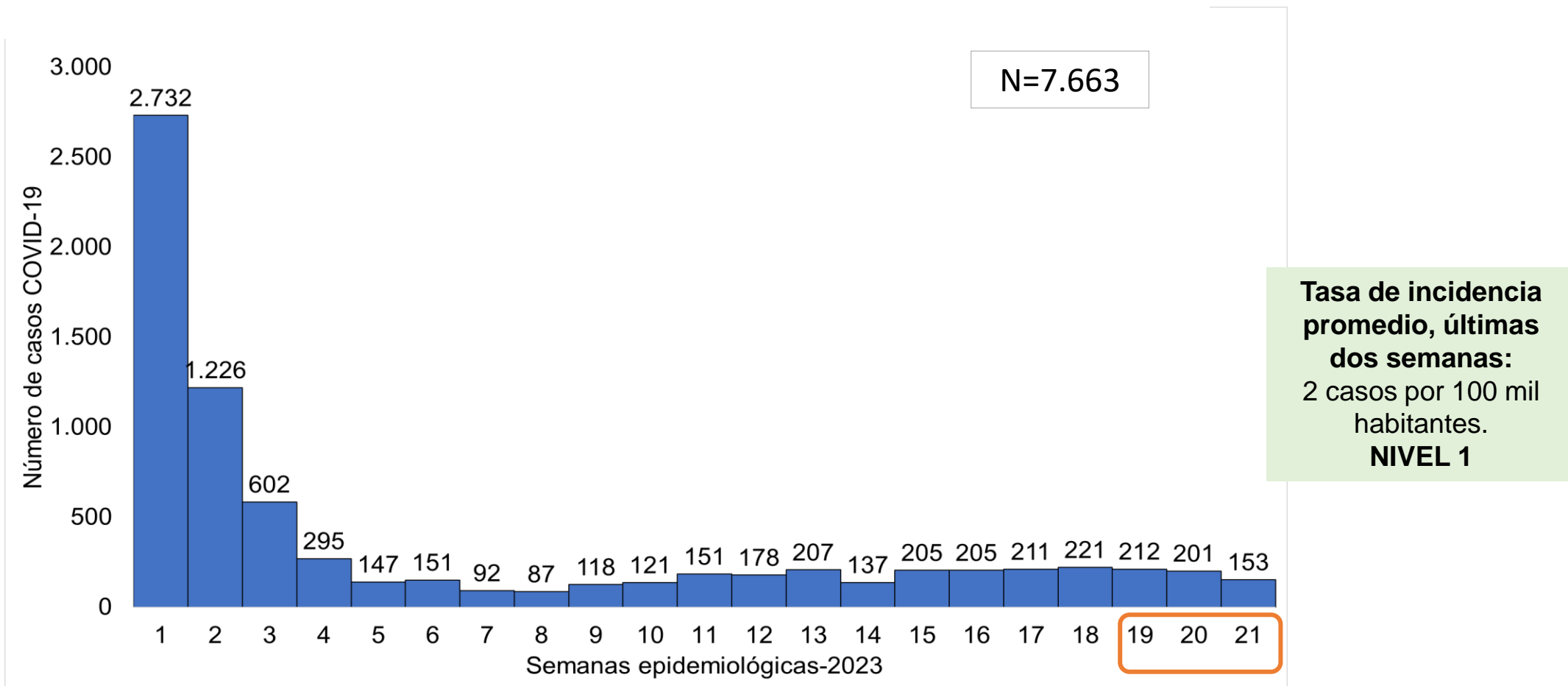
Datos acumulados hasta la **SE 21/2023** (27/05/2023)



Nota: Los datos son dinámicos, y pueden modificarse en semanas anteriores, debido a los procesos de actualizaciones y verificaciones

Casos COVID-19 en PARAGUAY

SE 1 a SE 21 del 2023



Según datos preliminares de la semana 21, se observa una disminución del -24% con respecto a la semana anterior. Sin embargo, con la actualización de datos retrospectivos en las tres semanas previas se tiene una media de 188 casos por semana.

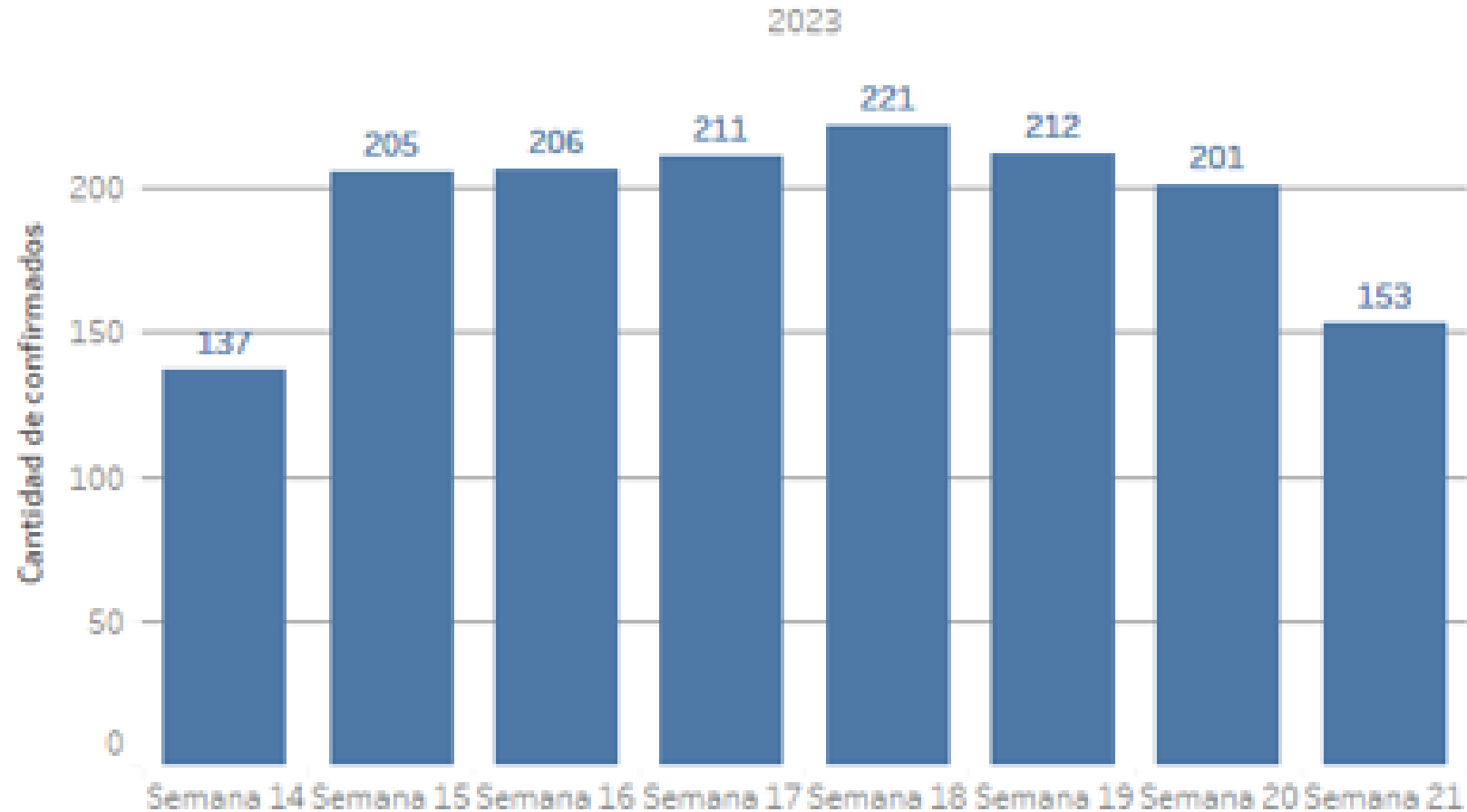
Nota: Los datos son dinámicos, y pueden modificarse en semanas anteriores, debido a los procesos de actualizaciones y verificaciones

**SEMANA 21= datos parciales*

Casos COVID-19 de las últimas 8 semanas

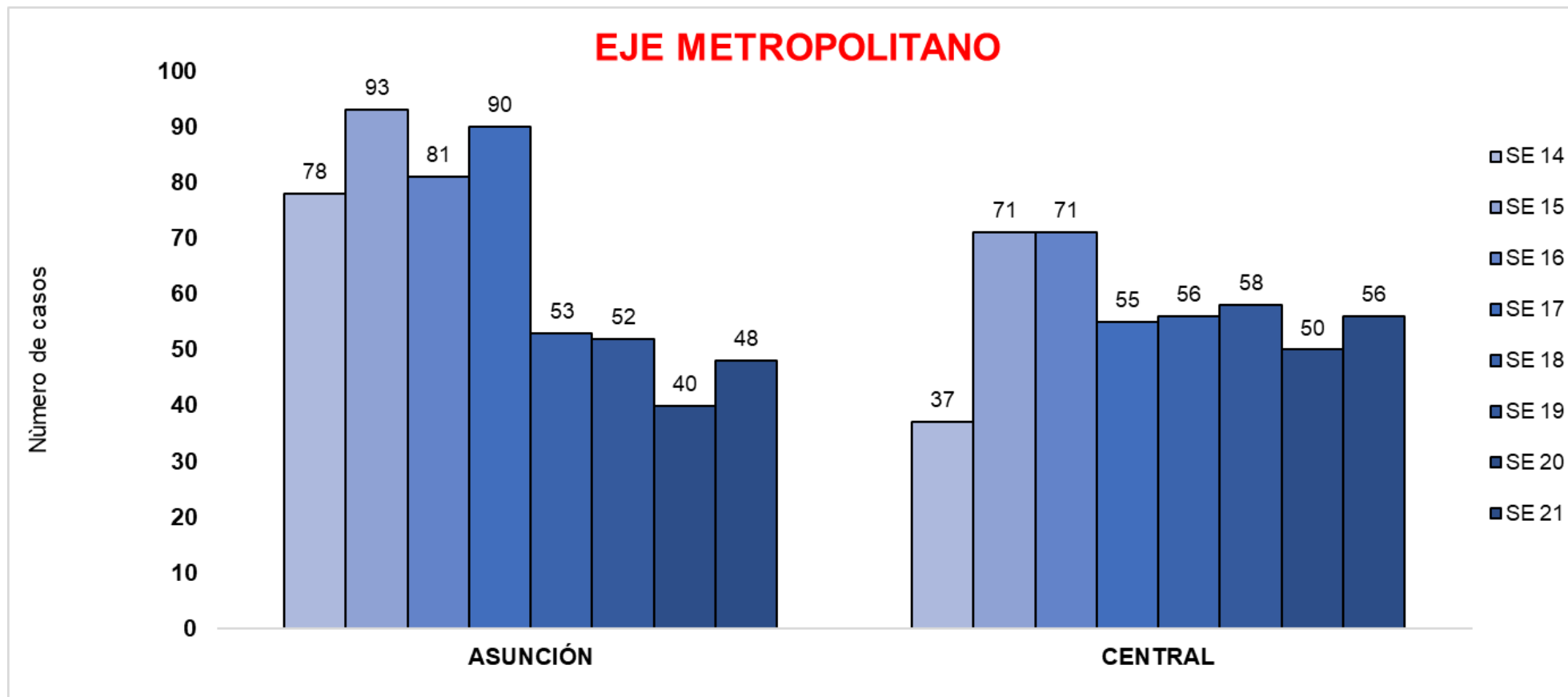
Casos COVID-19 en PARAGUAY

Resumen 8 últimas semanas



Nota: Los datos son dinámicos, y pueden modificarse en semanas anteriores, debido a los procesos de actualizaciones y verificaciones
**SEMANA 21= datos parciales*

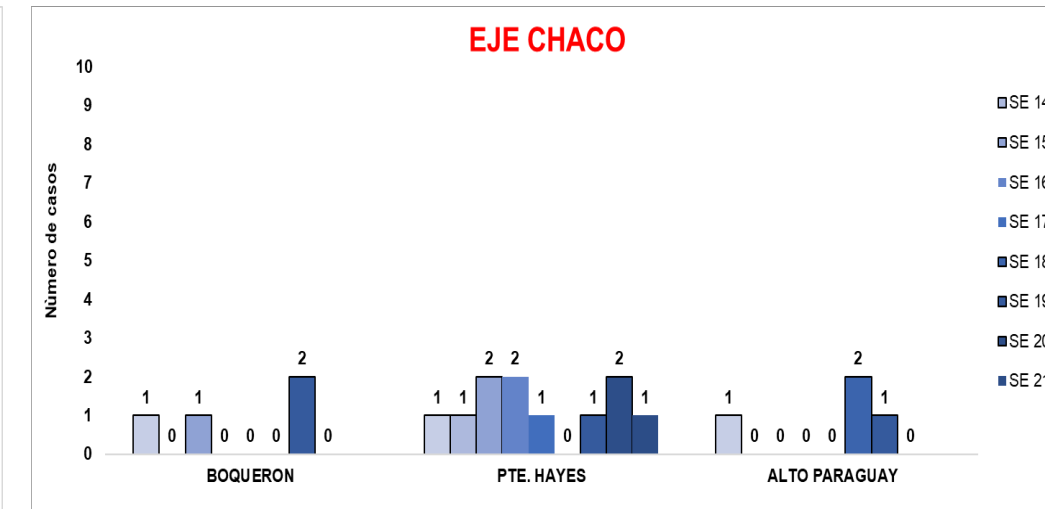
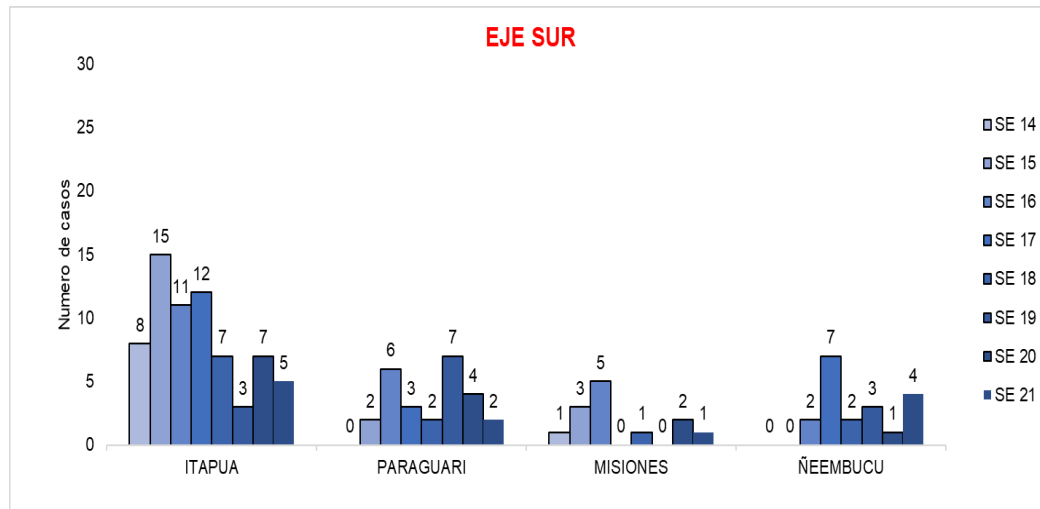
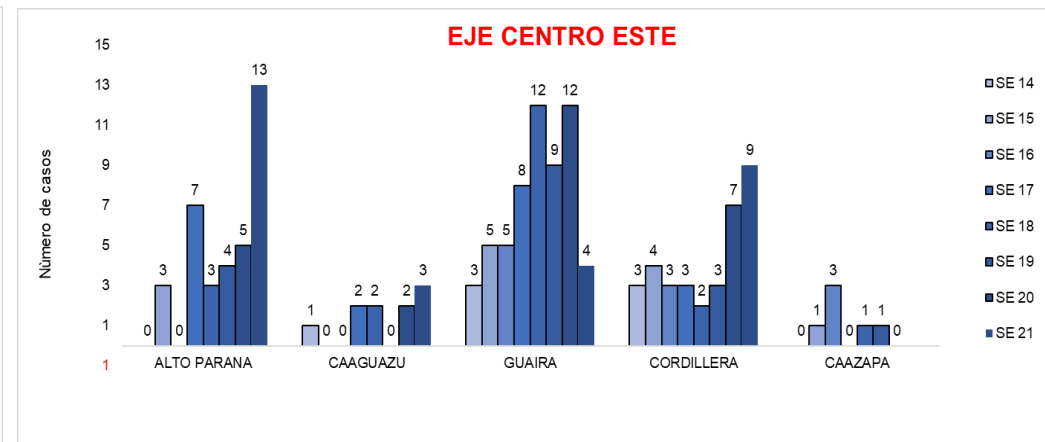
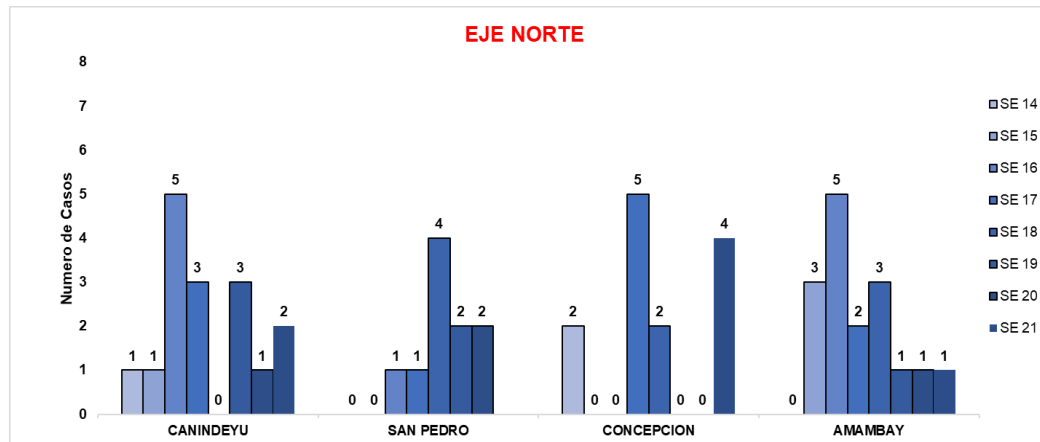
Casos COVID-19 según departamentos de procedencia, Paraguay últimas 8 semanas (SE 14 a SE 21 del 2023)



*Datos de la SE 21 son parciales.

- En la última semana 21, se registraron casos confirmados en 14/18 regiones sanitarias del país.
- En los últimos 14 días, la tasa de incidencia es de 2 casos por 100 mil hab/ semana (NIVEL 1).

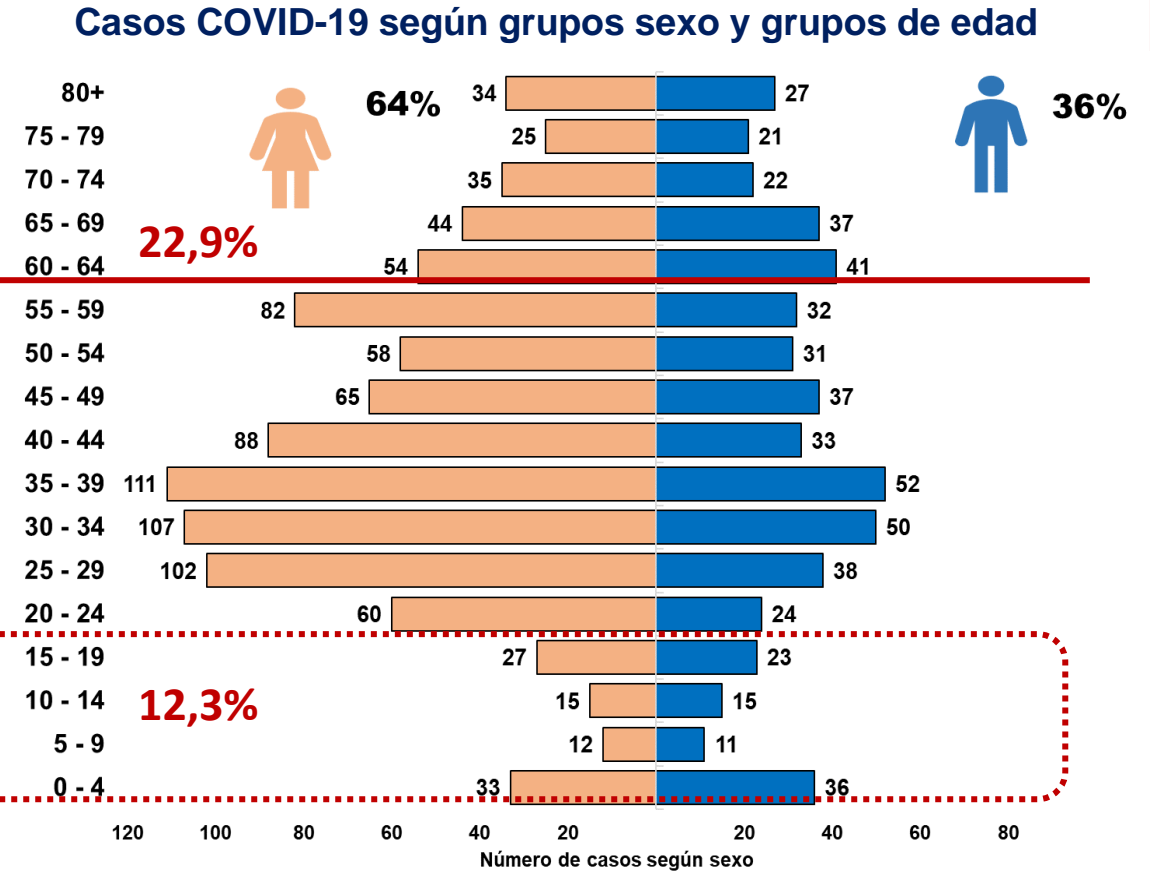
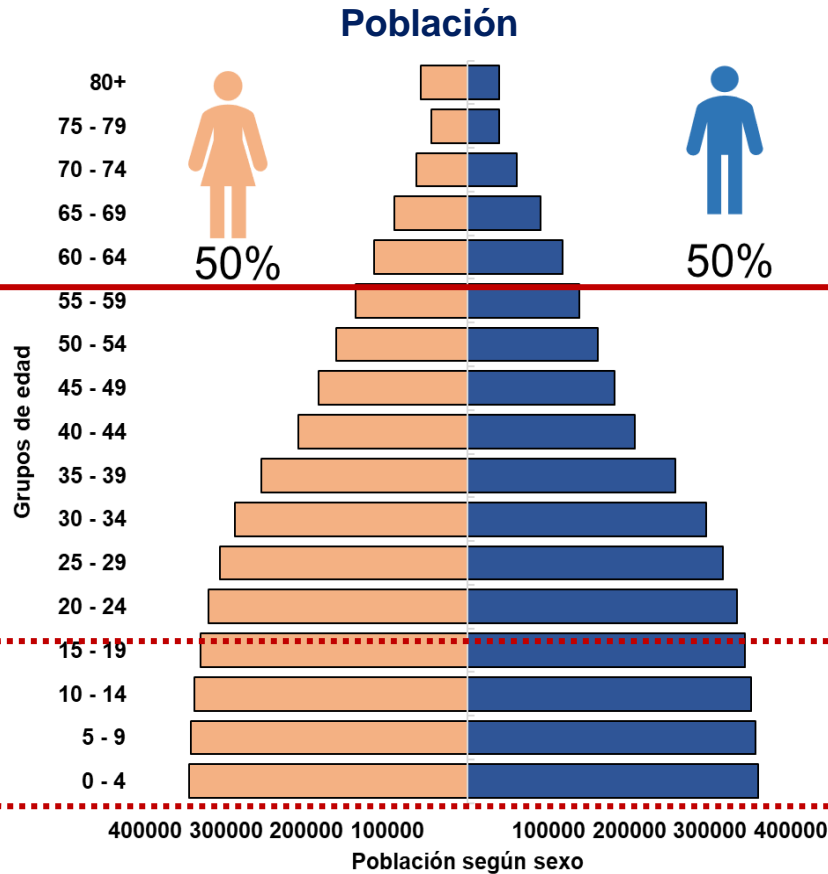
Casos COVID-19 según departamentos de procedencia, Paraguay últimas 8 semanas (SE 14 a SE 21 del 2023)



*Datos de la SE 21 del 2023 son parciales.

Fuente: Base SARS CoV-2, IT-DGVS, 30/05/2023 13:00HS

Casos COVID-19 según grupos sexo y grupos de edad, Paraguay, 8 últimas semanas (SE 1 a la SE 21) del 2023.

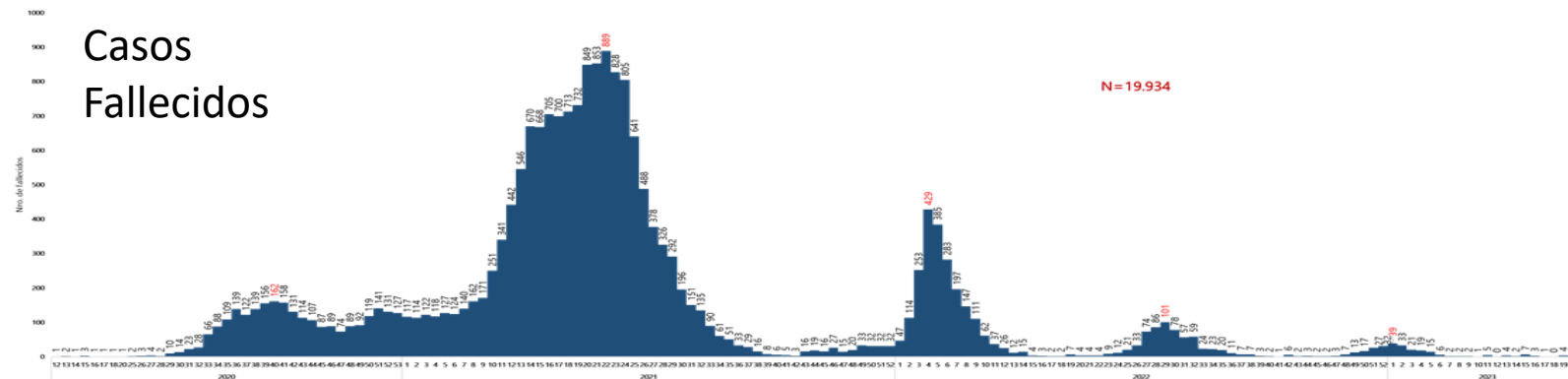
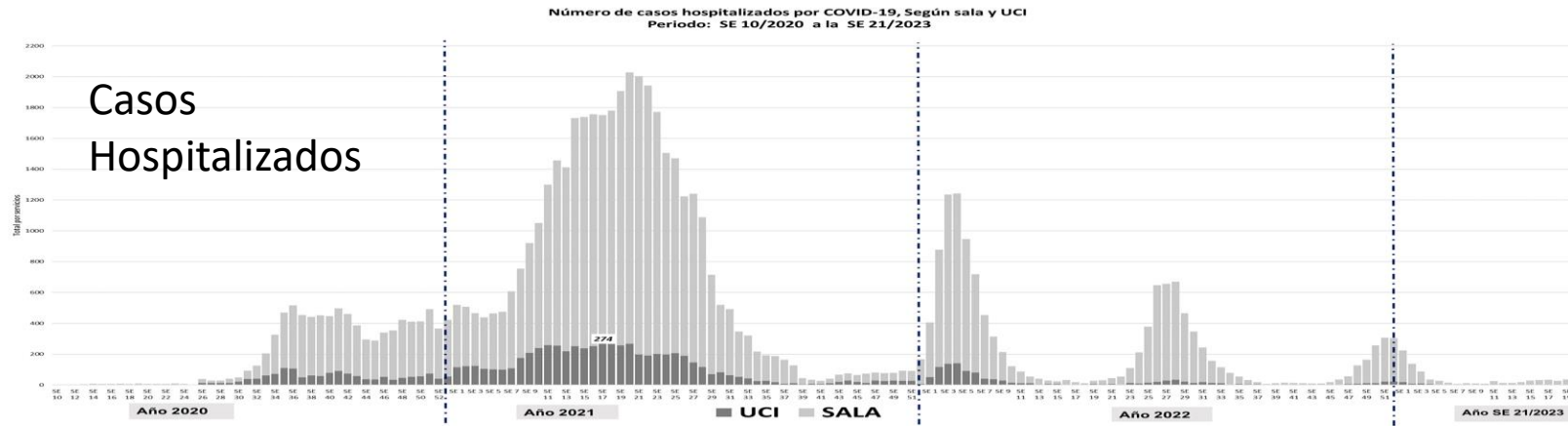
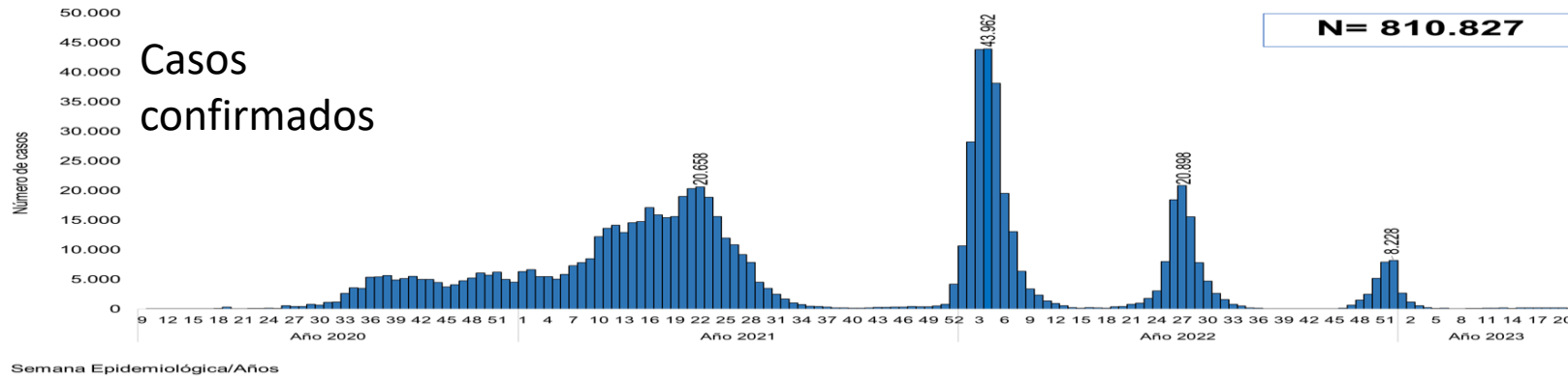


Casos COVID-19 según grupos sexo y grupos de edad, SE 14 a SE 21 del 2023.

Grupos (años)	Población	% Pob	Numero de casos	% Casos	Tasa de incidencia acumulada
0 a 19	2.771.713	38%	150	12,3%	5
20 a 59	3.760.748	52%	720	64,3%	19
60 y más	720.211	10%	257	22,9%	36
Total general	7.252.672	100%	1.127	100%	60

- En las últimas 8 semanas, se registra un predominio del sexo femenino con 60% de los casos confirmados.
- Según tasa de incidencia específica por grupos de edad, la mayor tasa se registra en el grupo de 60 y más años (36 casos por 100 mil hab).

Comparativo COVID-19 en Paraguay, desde inicio de la pandemia a la SE 21 del 2023



VIGILANCIA DE HOSPITALIZADOS y MORTALIDAD COVID-19

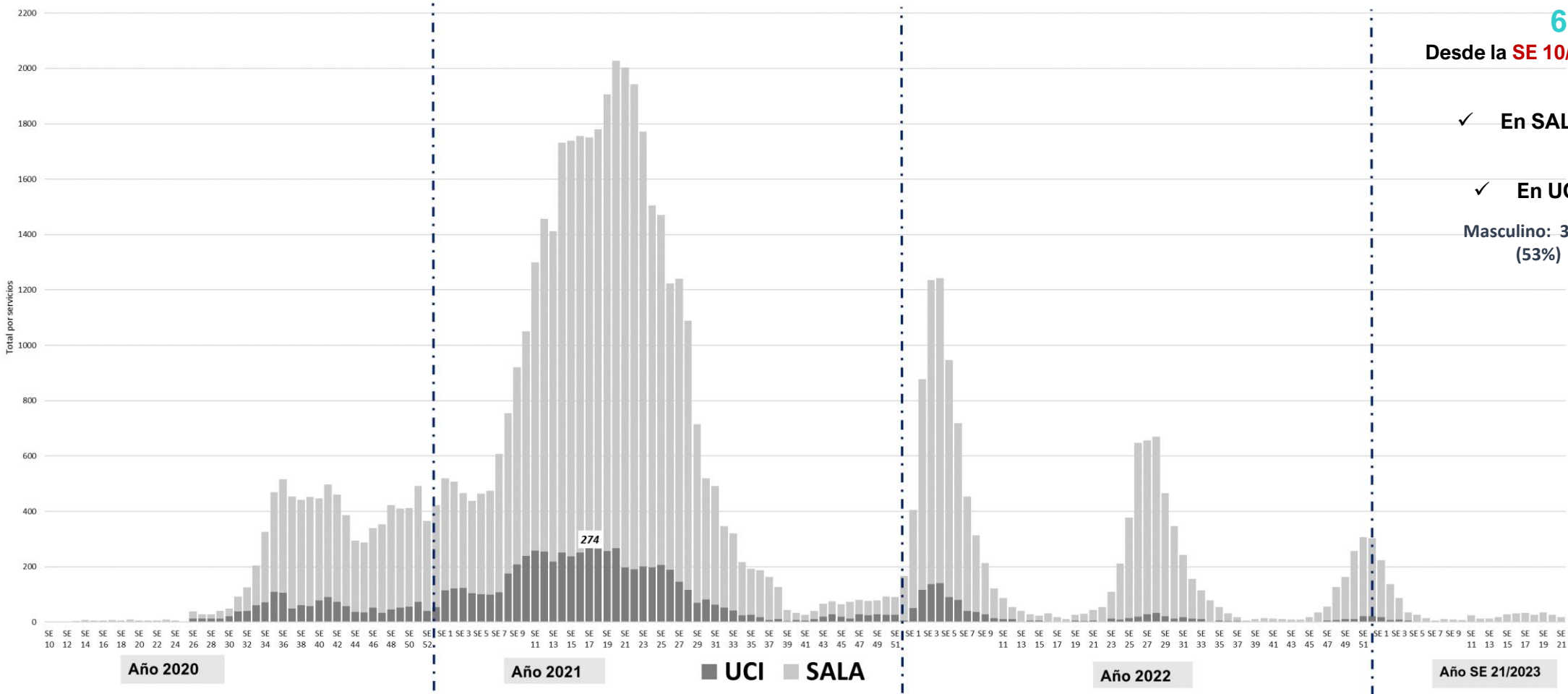
DIRECCIÓN DE VIGILANCIA Y RESPUESTA A EMERGENCIAS EN SALUD PÚBLICA

CENTRO NACIONAL DE ENLACE - REGLAMENTO SANITARIO INTERNACIONAL

ALERTAS Y GESTIÓN ESPII Y ESPIN

Número de hospitalizados por COVID-19, según SALA y UCI, SE 10/2020 a SE 21/2023

Número de casos hospitalizados por COVID-19, Según sala y UCI
 Periodo: SE 10/2020 a la SE 21/2023



TOTAL PERIODO ACUMULADO:
61.844
 Desde la **SE 10/2020** a la **SE 21/2023**.

✓ **En SALA: 53.209 (86%)**

✓ **En UCI: 8.635 (14%)**

Masculino: 32.643 (53%)

Femenino: 29.201 (47%)

Hospitalizados COVID-19 Desde la SE 01/2023 a la SE 21/2023

TOTAL PERIODO: 826
✓ En SALA: 767 (93%)
✓ En UCI: 59 (7%)

Masculino: 377 (47%)
Femenino: 425 (53%)

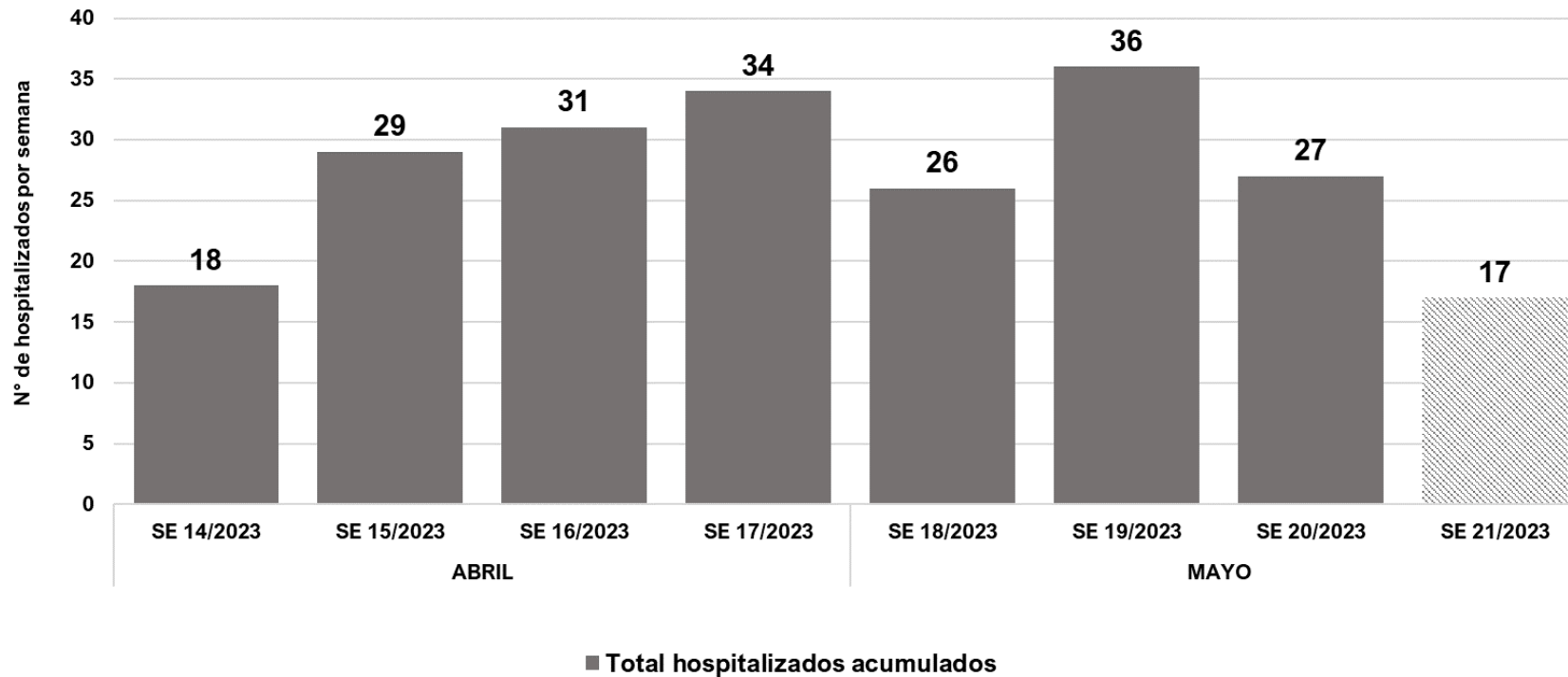
Hospitalizados COVID-19 SE 21/2023

TOTAL PERIODO: 17
✓ En SALA: 15 (88%)
✓ En UCI: 2 (12%)

Masculino: 9 (53%)
Femenino: 8 (47%)

Número total de casos hospitalizados por COVID-19. Periodo: SE 14/2023 a la SE 21/2023

N= 218



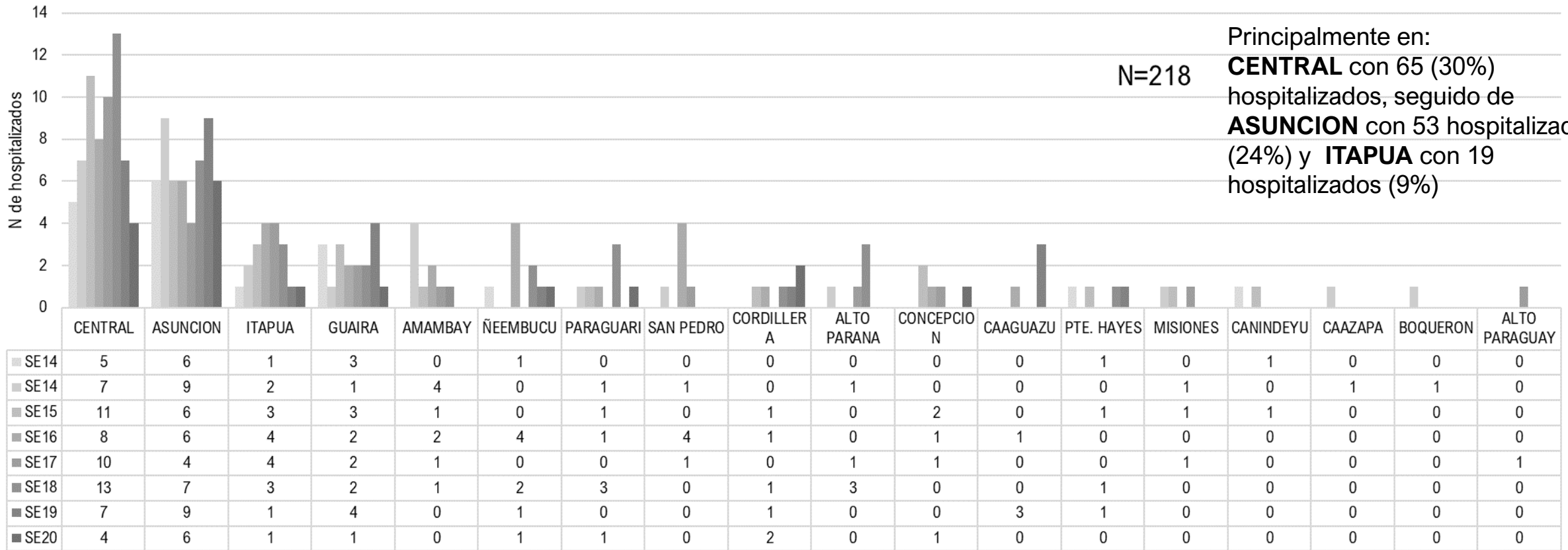
EN LAS ÚLTIMAS 8 SEMANAS
Según semana de hospitalización:

- Acumulado país: **218**
- Media de 8 semanas: **27**

Obs: Los datos de las últimas semanas están sujetas a modificación, debido a la definición de carga y registro. Se distribuye según semana de ingreso al servicio y se registra luego de la confirmación/carga de resultados.

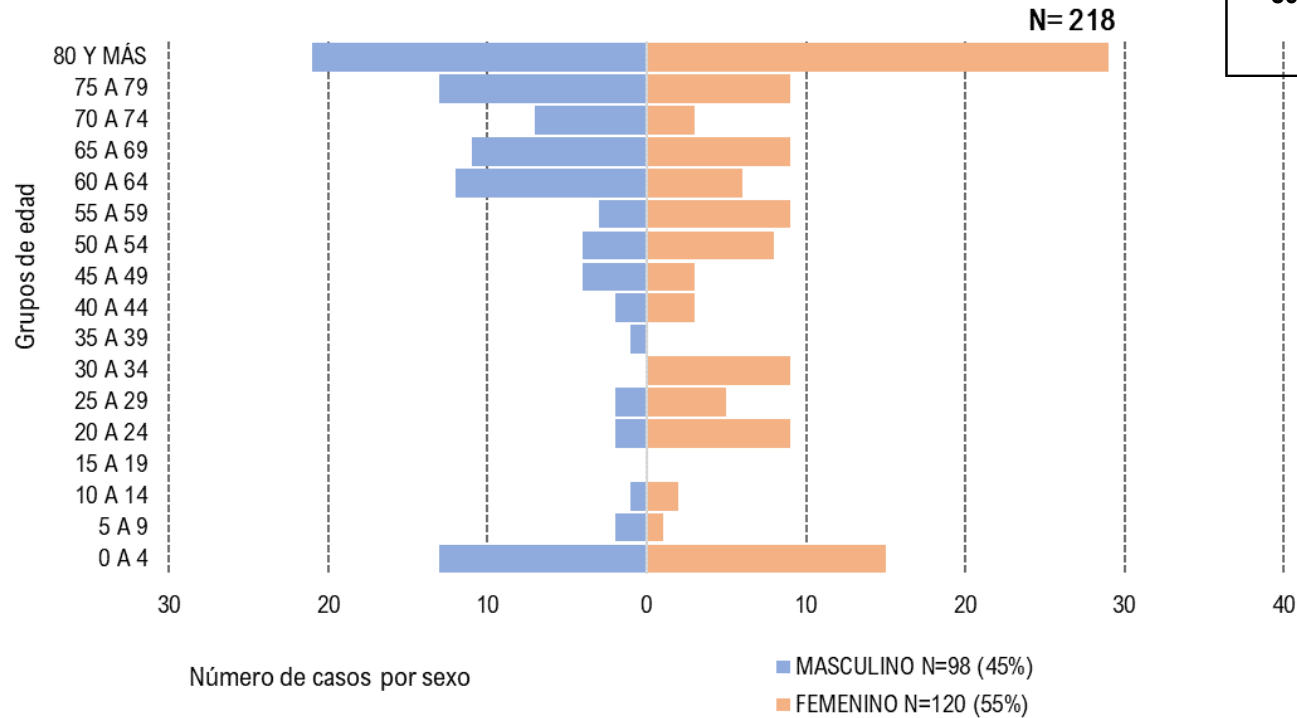
Hospitalizados 8 semanas (SE 14/2023 a SE 21/2023)

Hospitalizados según procedencia. Últimas 8 semanas.(SE 14/2023 a SE 21/2023). Año 2023



Edad y sexo

Número total de casos hospitalizados confirmados COVID-19, según grupos de edad y sexo. Periodo: SE 14 a SE 21. Año 2023



Predominio del sexo femenino en un 55 %
 Principalmente en los grupos de 80 y más N= 50, seguido del grupo de 0 a 4 años N=28 y de 75 a 79 años N=22

Comorbilidades

Comorbilidades/factor de riesgo	N= 218	
	SI	NO
	69	32%
	34	16%
	115	53%
Cardiopatía Crónica	22	32%
Enfermedad Pulmonar crónica	13	19%
Inmunodef.	3	4%
Diabetes	22	32%
Asma	5	7%
Obesidad	4	6%
Embarazada	2	3%
Enfermedad renal crónica	4	6%
Enfermedad hepática crónica	1	1%
Enfermedad Neurológica Crónica	3	4%
Púerpera	3	4%

Sala de Situación

Vigilancia de la Mortalidad (ViMo)

Defunciones por COVID-19

Vigilancia de la Mortalidad (ViMo) – Departamento de Notificación y Análisis de Emergencia

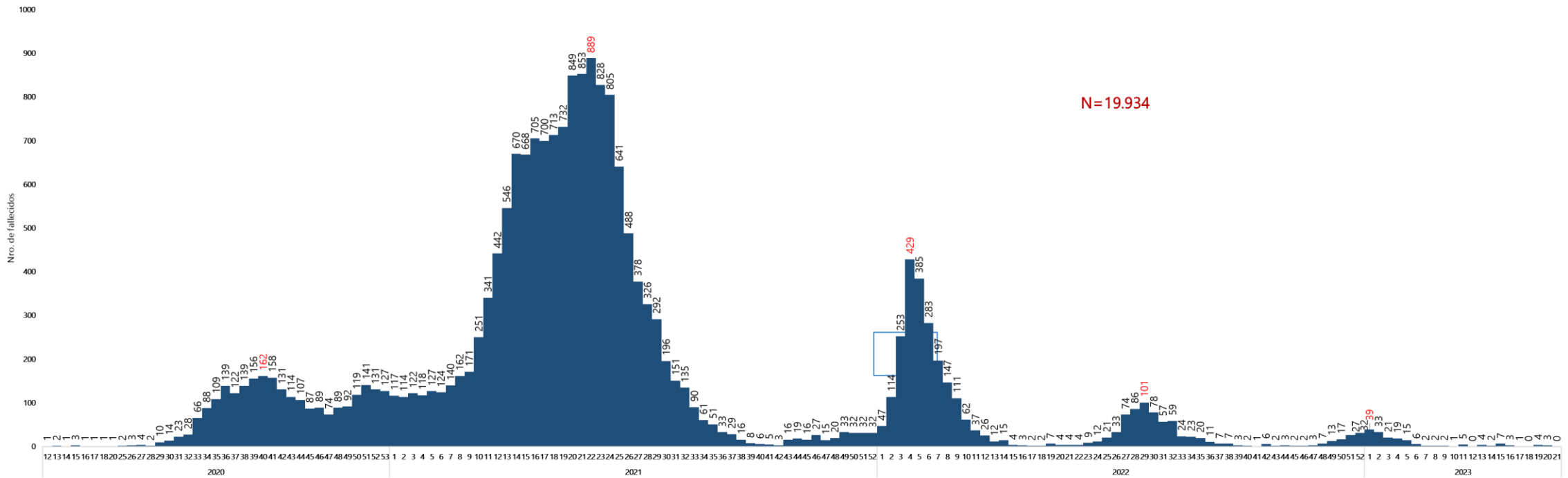
Dirección de Vigilancia y Respuesta a Emergencias en Salud Pública.

Dirección General de Vigilancia de la Salud

Ministerio de Salud Pública y Bienestar Social

OBS: el total de muertes puede variar en la medida en que se dan los procesos de registro y codificación de las causas de muerte, lo que puede tomar varios días. El análisis de los fallecidos se realiza por fecha de defunción, no por fecha de divulgación.

Actualización SE 14 - 2023 a la SE 21 - 2023



19.934
CONFIRMADOS

17.693
DESCARTADOS

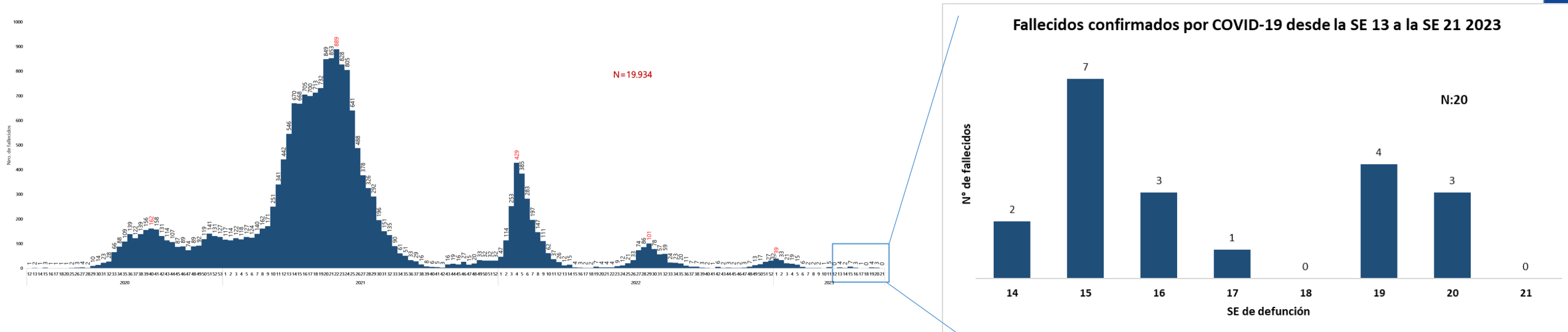
1.118
NO CODIFICAN

382
EN INVESTIGACIÓN*

400
PROBABLES

Total de defunciones notificadas hasta la SE 21 DEL 2023: **39.527**

Fallecidos confirmados COVID-19, desde la SE 12 del 2020 a la SE 21 del 2023, Paraguay.



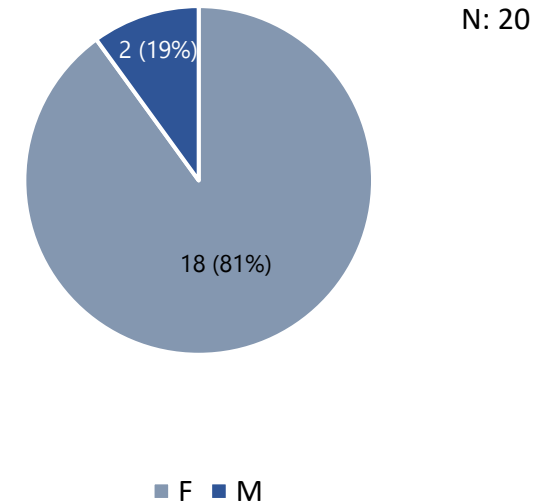
✓ Desde la SE 14 a la SE 21 2023 se confirmaron un total de **20 defunciones** por COVID-19.

Actualización SE 14 - 2023 a la SE 21 - 2023

Fallecidos confirmados por COVID-19 de las últimas 8 SE por grupo de edad. Paraguay 2023



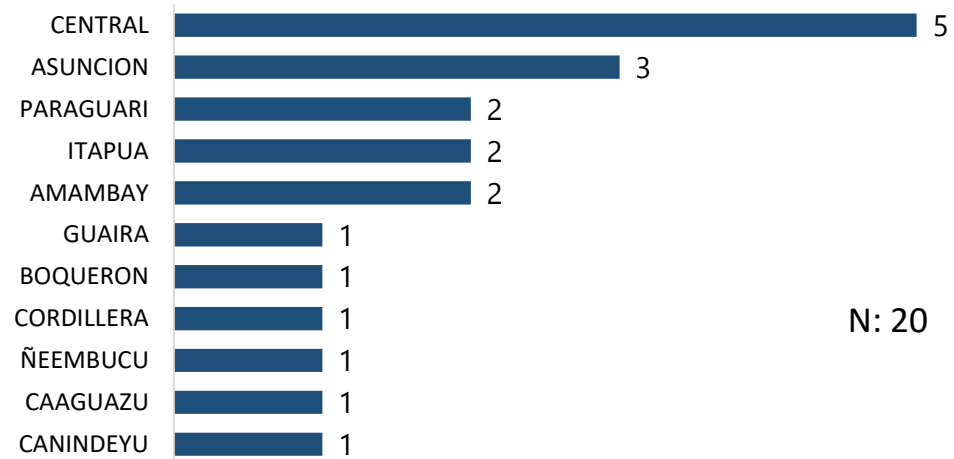
Fallecidos confirmados por COVID-19 de las últimas 8 SE por sexo. Paraguay 2023



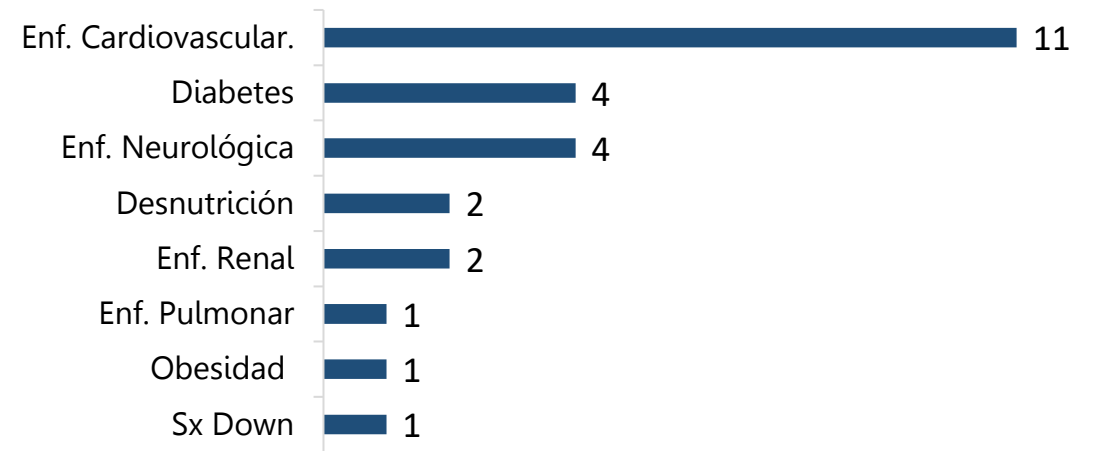
- ✓ Los fallecidos mayores de 80 años representan el 55% de las defunciones de las últimas 8 SE.
- ✓ Se confirmaron 2 defunciones en edad pediátrica en las ultimas 8 semanas epidemiológicas.
- ✓ El sexo femenino predominó sobre el masculino.

Actualización SE 14 - 2023 a la SE 21 -2023

Fallecidos confirmados por COVID-19 de las últimas 8 SE por departamento de procedencia



Reporte de Comorbilidades de fallecidos confirmados por COVID-19 de las últimas 8 SE. Paraguay 2023



- ✓ De los 20 fallecidos registrados en las últimas 8 SE, 15 de ellos presentaron algún tipo de comorbilidad.
- ✓ La comorbilidades más frecuentes fueron las cardiovasculares, presentes en el 55% de los fallecidos confirmados.
- ✓ Se registraron fallecidos en 11 departamentos, siendo Central el que presenta mayor número.

Puntos claves

En las últimas 8 semanas (SE 14 a SE 21) del 2023

- Se confirmaron 1.127 casos COVID-19, con un predominio del sexo femenino (64%), y según tasa de incidencia específica por grupos de edad, la mayor tasa se registra en el grupo de 60 y más años (36 casos por 100 mil hab).
- Se registran 218 hospitalizados, con una media de 27 hospitalizados/semana, con predominio del sexo femenino en un 60%. Según grupos de edad, principalmente en los grupos de 80 y más, seguido del grupo de 60 a 64 años y el grupo de 20 a 24 años.
- En cuanto a la vigilancia de mortalidad, se han confirmado 20 fallecidos, con una media de 2 fallecidos por semana, en tanto que, en la semana 15 se han registrado 7 fallecidos.
- En la semana 21 del 2023
- Se registran 153 casos en 14/18 departamentos, con una tasa de incidencia promedio de 2 casos por 100 mil habitantes (NIVEL 1). Sin embargo, con la actualización de datos retrospectivos en las tres semanas previas se tiene una media de 188 casos por semana.
- Se registran 17 hospitalizados nuevos por COVID-19, dos requirieron Unidad de Cuidados Intensivos.
- No se registra fallecido por COVID-19.

Recomendaciones

Para la población en general,

- Las recomendaciones habituales para no propagar la infección son la buena higiene de manos y respiratoria (cubrirse la boca y la nariz al toser y estornudar) y evitar el contacto estrecho con cualquier persona que presente signos de afección respiratoria, como tos o estornudos.
- Personas con síntomas respiratorios usar mascarillas de manera adecuada.
- Al mismo tiempo, se recomienda completar el esquema de la vacunación contra COVID-19.

A los encargados de vigilancia epidemiológica y laboratorial,

- Mantener la calidad y oportunidad de las notificaciones.
- Reportar los conglomerados de casos y brotes de COVID-19, incluyendo el envío de muestras para la secuenciación genómica al laboratorio de referencia nacional.

Reportes elaborados por:

- Centro Nacional de Información Epidemiológica y Vigilancia de la Salud. DGVS. MSPBS
- Vigilancia de Hospitalizados - Dirección de Vigilancia y Respuesta a Emergencias en Salud Pública. DGVS.MSPBS
- Vigilancia de la Mortalidad (ViMo) –Dirección de Vigilancia y Respuesta a Emergencias en Salud Pública. DGVS.MSPBS
- Programa de Vigilancias Especiales y Centinela. Dirección del Centro de Información Epidemiológica y Vigilancia de la Salud. DGVS – MSPBS
- Laboratorio Central de Salud Pública y Bienestar Social. MSPBS

Compilación: Centro Nacional de Información Epidemiológica. DGVS. MSPBS

Dirección General de Vigilancia de la Salud(DGVS)-Ministerio de Salud Pública y Bienestar Social, Paraguay

Email: análisis.dgvs2016@gmail.com

Disponible en: http://www.vigisalud.gov.py/page/#vista_boletines_covid19.html

Fuente de datos/Equipos técnicos

- Laboratorio Central de Salud Pública, Red Nacional de Laboratorios y laboratorios cooperantes.
- Unidades Epidemiológicas Regionales. MSPBS
- Vigilancia de Eventos de Notificación Obligatoria y Calidad del Dato. Centro Nacional de Información Epidemiológica y Vigilancia de la Salud. DGVS. MSPBS

- ❖ Actualización diaria COVID-19 Paraguay, disponible en: <https://dgvs.mspbs.gov.py/reporte-covid-19/>
- ❖ Mapa de Riesgo COVID-19, disponible en: <https://dgvs.mspbs.gov.py/mapa-de-riesgo-covid-19/>
- ❖ Casos COVID-19, año 2023, disponible en: <https://dgvs.mspbs.gov.py/evolucion-del-covid-19/>