

Coronavirus / COVID-19 en Paraguay

REPORTE N° 218

Análisis de Situación Epidemiológica COVID-19

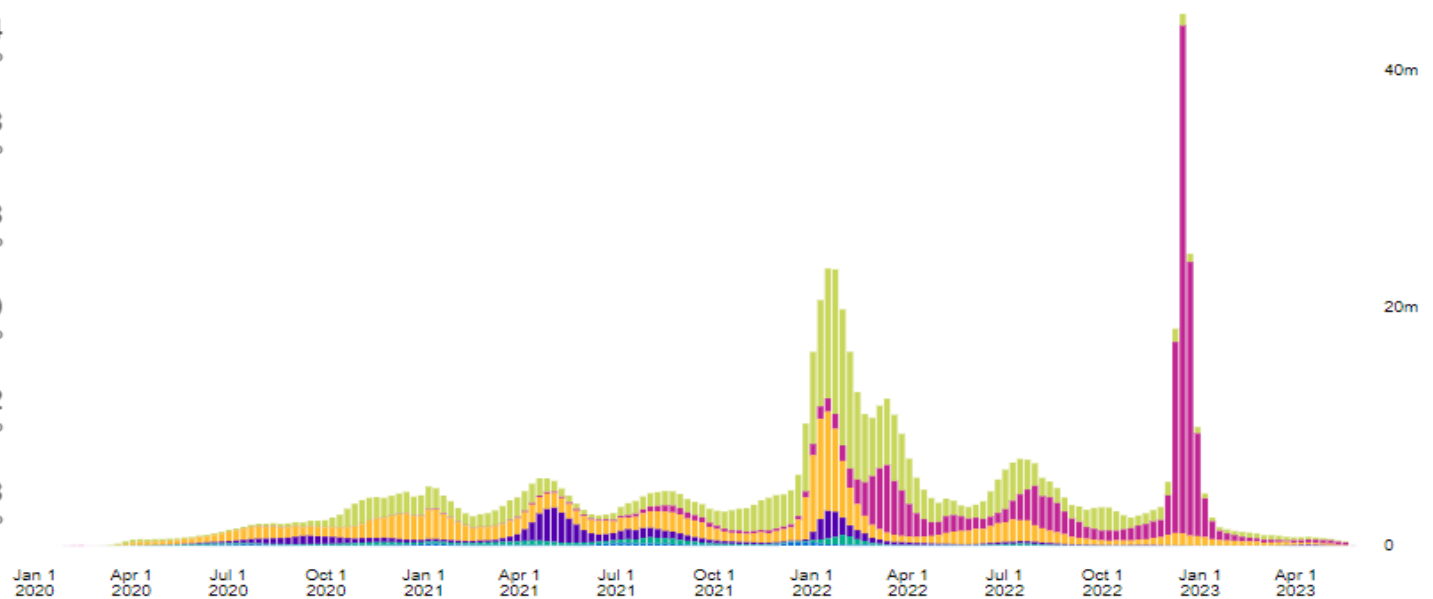
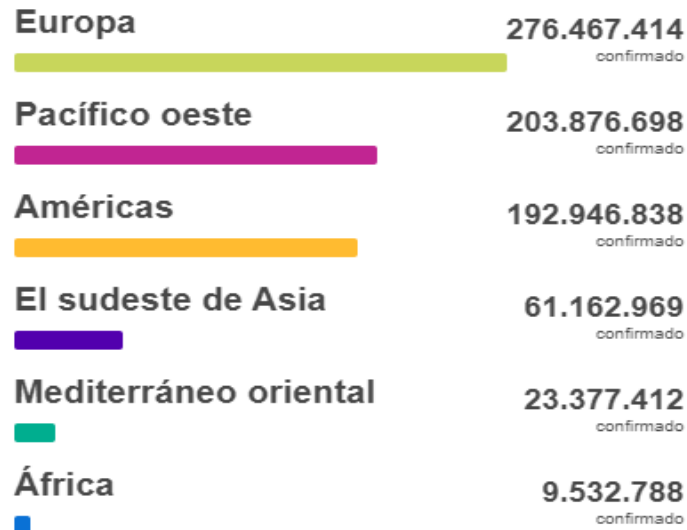
Actualizado 7/06/2023



Actualización COVID-19, nivel mundial

Fecha: 6 de junio del 2023

Situación por región de la OMS



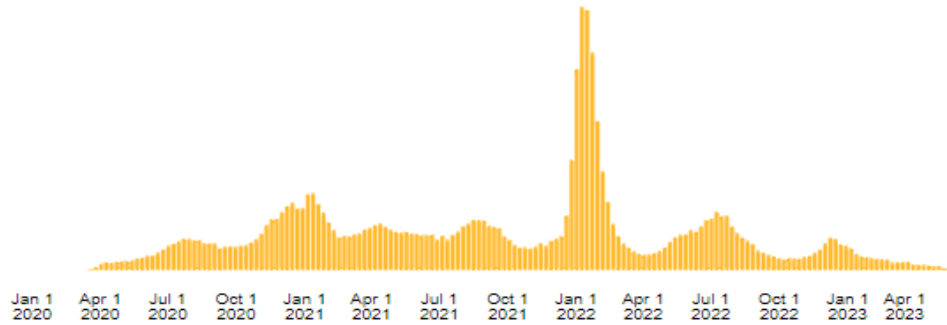
Global	767.364.883	6.938.353 (TL:0,9%)
	Casos	Fallecidos
Américas	192.946.838	2.954.589 (TL: 1,5%)
	Casos	Fallecidos

Actualización casos COVID-19, nivel mundial

Fecha: 6 de junio del 2023

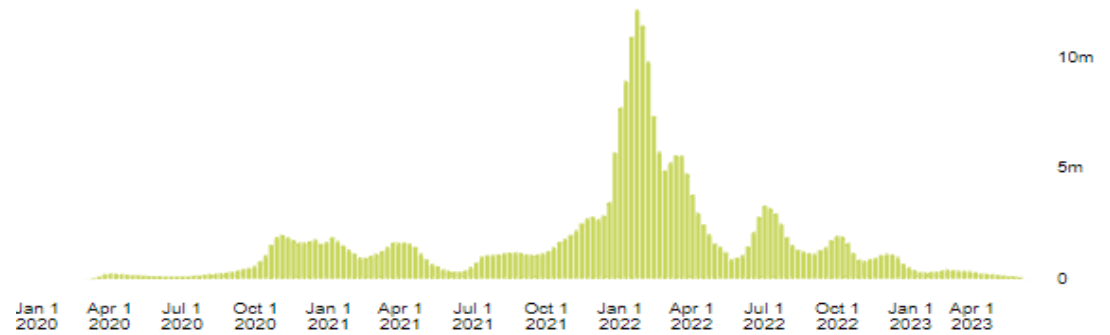
Américas

192.946.838
casos confirmados



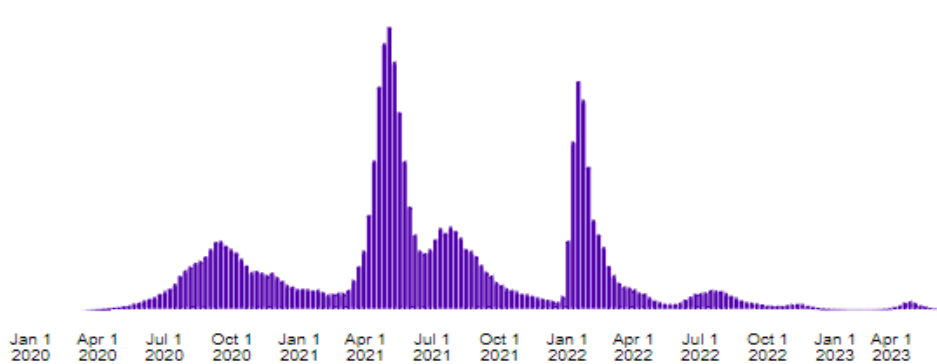
Europa

276.467.414
casos confirmados



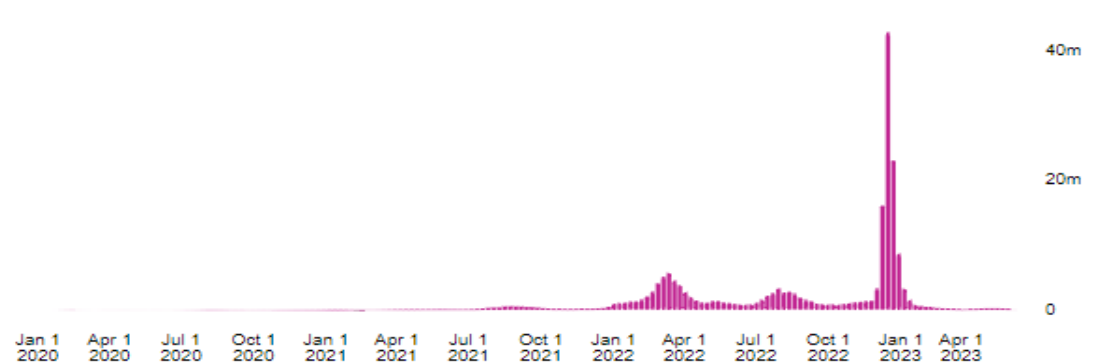
El sudeste de Asia

61.162.969
casos confirmados



Pacífico oeste

203.876.698
casos confirmados

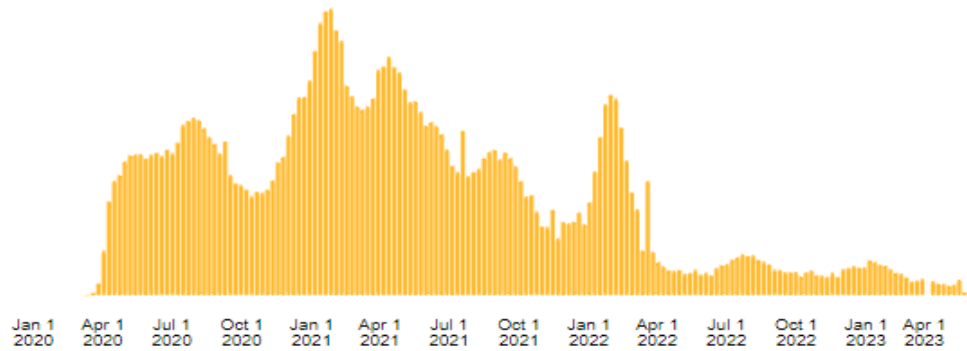


Actualización Fallecidos COVID-19, nivel mundial

Fecha: 6 de junio del 2023

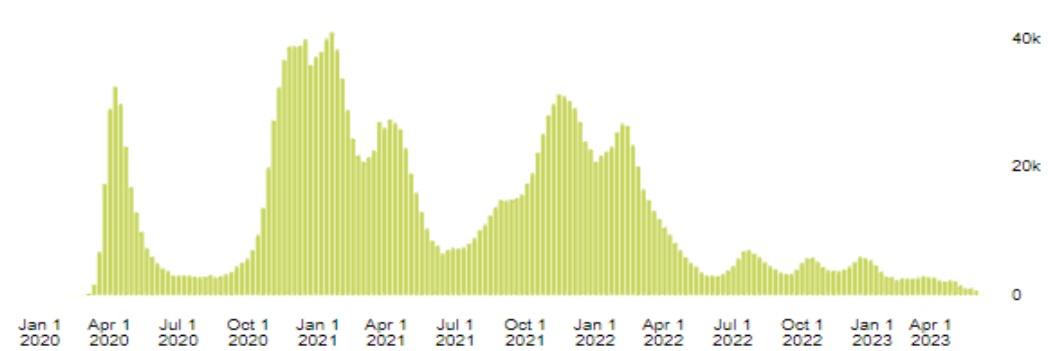
Américas

2.954.589
fallecidos



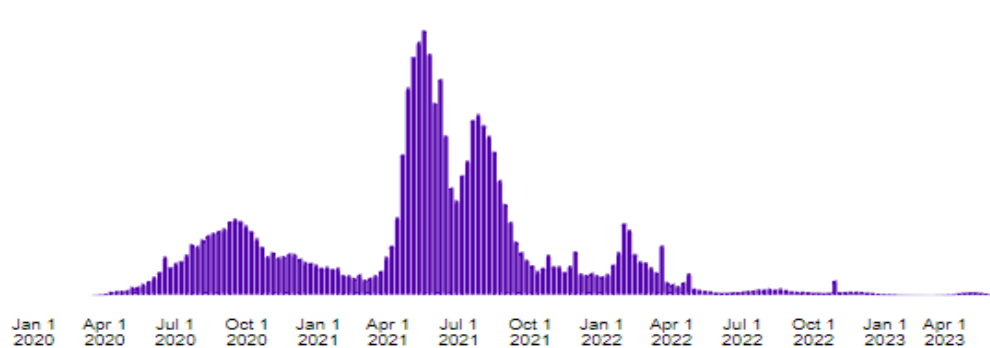
Europa

2.238.788
fallecidos



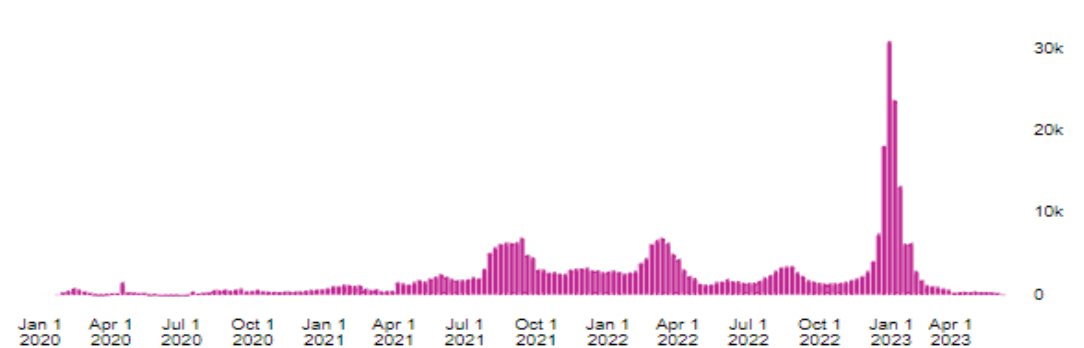
El sudeste de Asia

805.999
fallecidos



Pacífico oeste

412.335
fallecidos



Resumen de Casos COVID-19 en Paraguay

Resumen acumulado COVID-19 en Paraguay

Del 07/03/2020 al 3/06/2023



Casos confirmados*
811.051



Embarazadas
3.379

100 Muertes Maternas



Fallecidos
19.955 (TL=2,5%)



Pueblos indígenas
1.078

88 fallecidos (TL= 8.2%)



Hospitalizados 61.888
Sala: 53.250 (86%)
UCI: 8.638 (14%)



Personal de Salud**
36.512 (4,5%)

*Casos confirmados, incluyen todos los casos con uno o más episodios registrados.

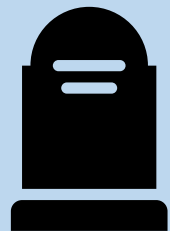
**Actualización de personal de salud, se incluyen acumulados a la SE 20 del 2023.

Casos COVID-19 en Paraguay

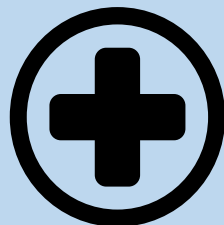
SE 22 (28 de mayo al 3 de junio del 2023)



Casos confirmados
133



Fallecidos nuevos
3



Hospitalizados nuevos
23

Sala: 21

UCI: 2



Embarazadas
0



Pueblos Indígenas
0

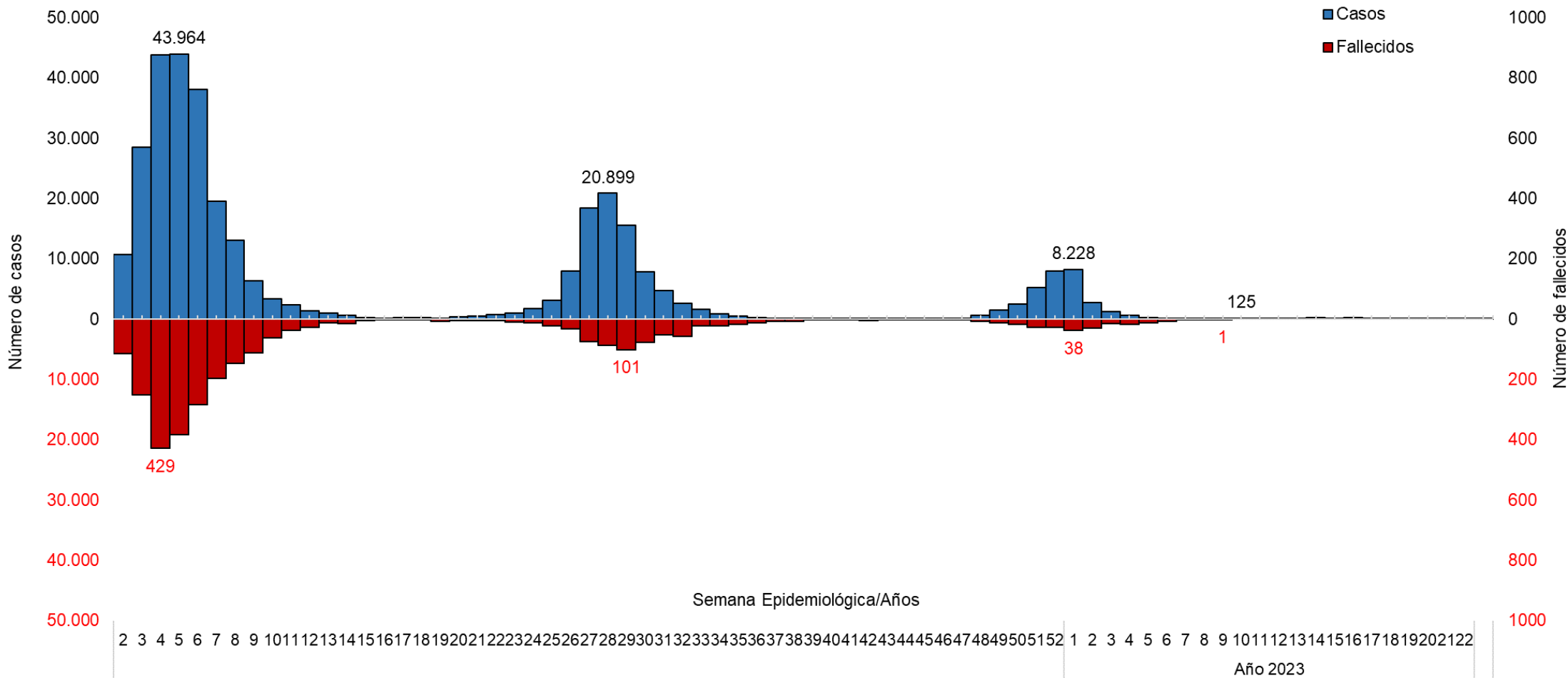
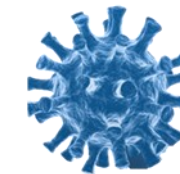
Fuente: Dirección General de Vigilancia de la Salud. MSPBS, del 28 de mayo al 3 de junio del 2023.

**Datos sujetos a verificación*

Definiciones de casos disponible en: <https://dgvs.mspbs.gov.py/views/paginas/covid19.html>

Comparativo casos y Fallecidos COVID-19, Paraguay, años 2022 y 2023

Desde SE 1/2022 a la SE 22/2023

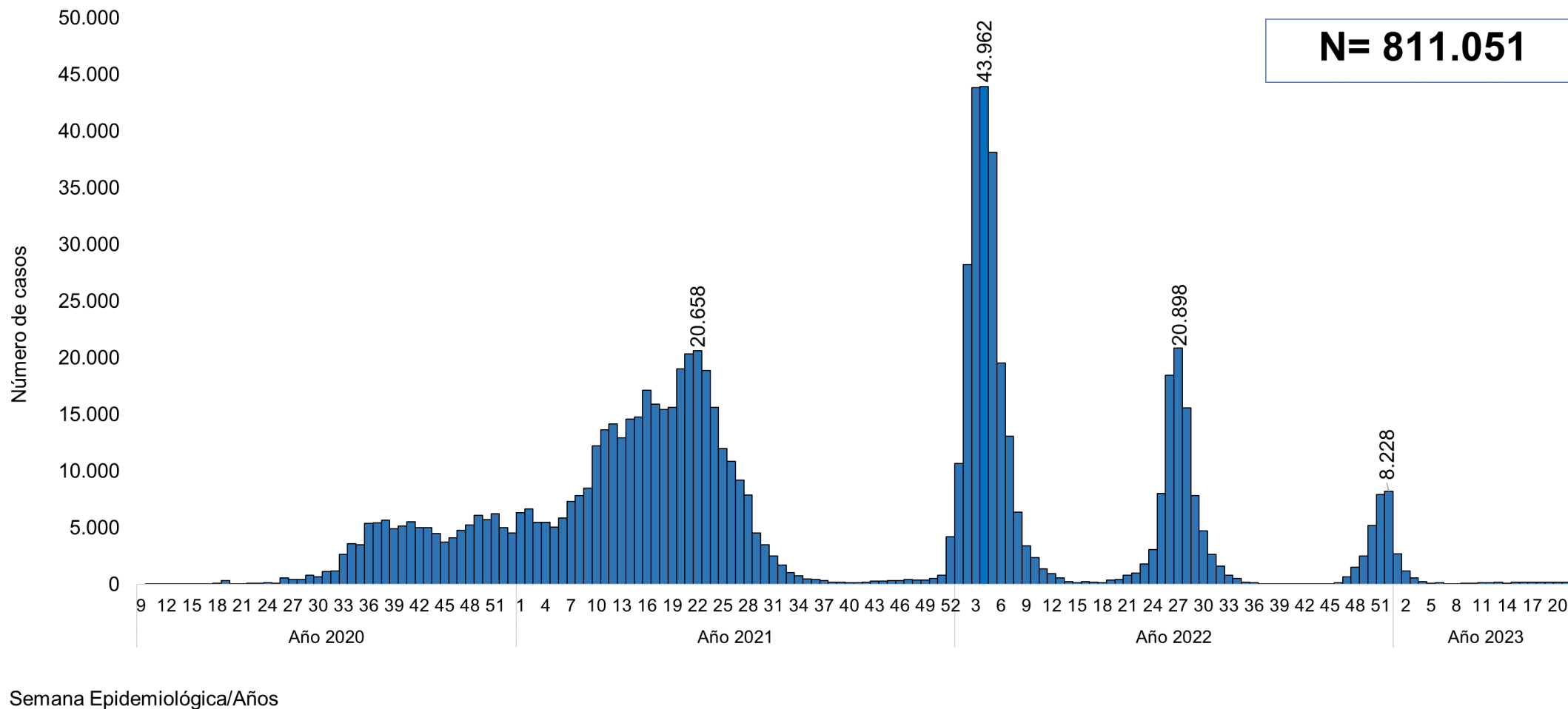


Nota: Los datos son dinámicos, y pueden modificarse en semanas anteriores, debido a los procesos de actualizaciones y verificaciones

Casos COVID-19 en Paraguay año 2023

SITUACIÓN COVID-19 EN PARAGUAY

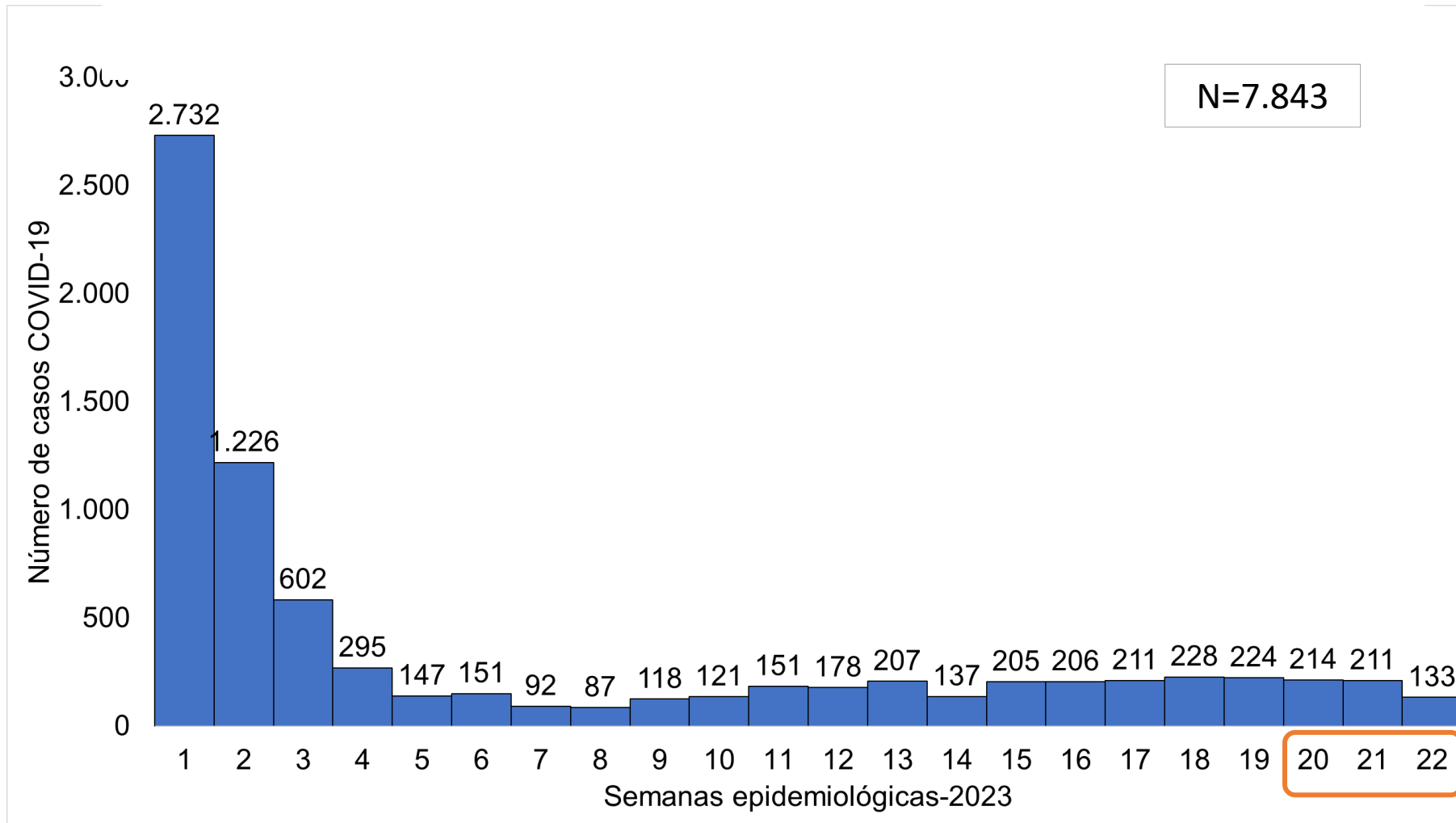
Datos acumulados hasta la **SE 22/2023** (3/06/2023)



Nota: Los datos son dinámicos, y pueden modificarse en semanas anteriores, debido a los procesos de actualizaciones y verificaciones

Casos COVID-19 en PARAGUAY

SE 1 a SE 22 del 2023



N=7.843

Tasa de incidencia promedio, últimas dos semanas:
 2 casos por 100 mil habitantes.
NIVEL 1

Según datos preliminares de la semana 22, se observa una disminución del -37% con respecto a la semana anterior. Sin embargo, con la actualización de datos retrospectivos en las tres semanas previas se tiene una media de 186 casos por semana.

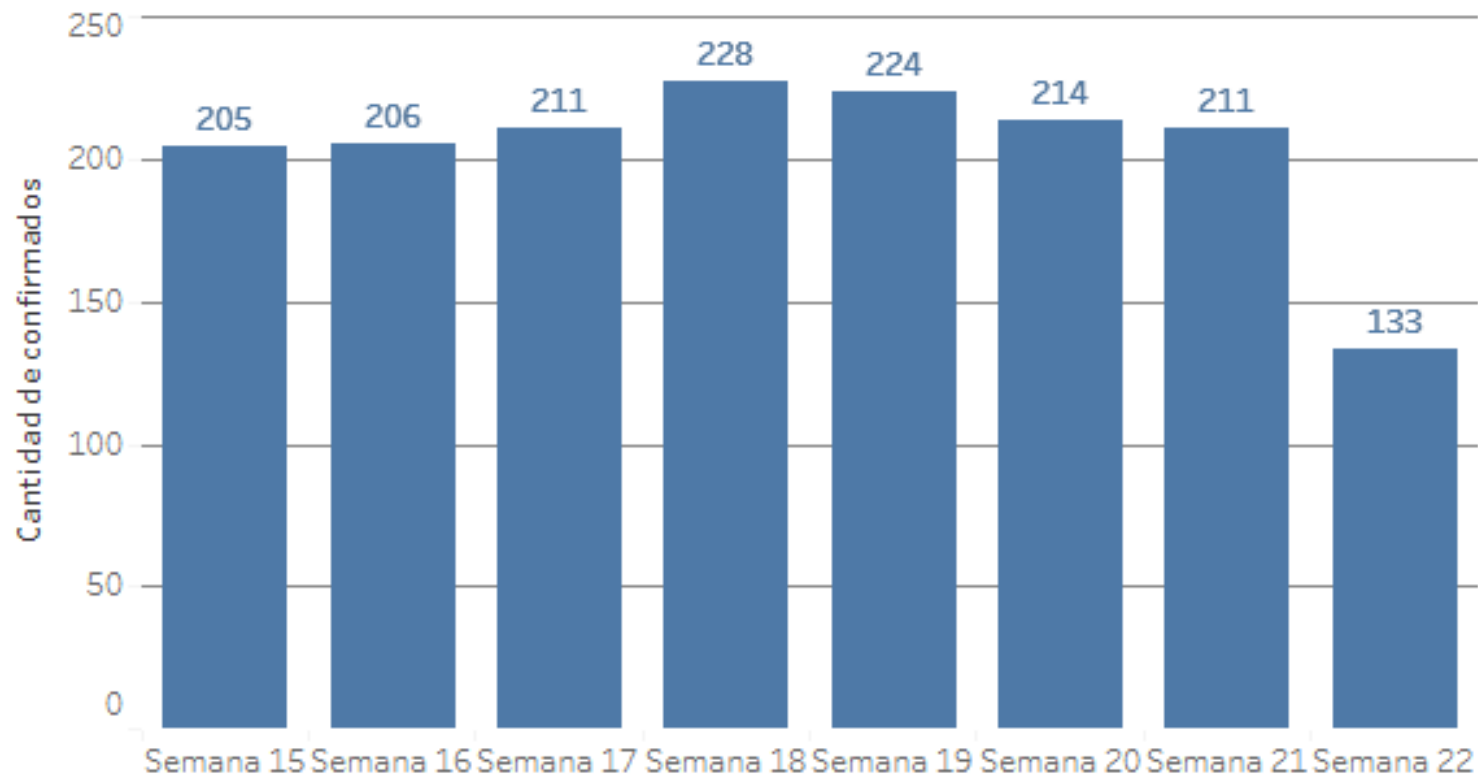
Nota: Los datos son dinámicos, y pueden modificarse en semanas anteriores, debido a los procesos de actualizaciones y verificaciones

**SEMANA 22= datos parciales*

Casos COVID-19 de las últimas 8 semanas

Casos COVID-19 en PARAGUAY

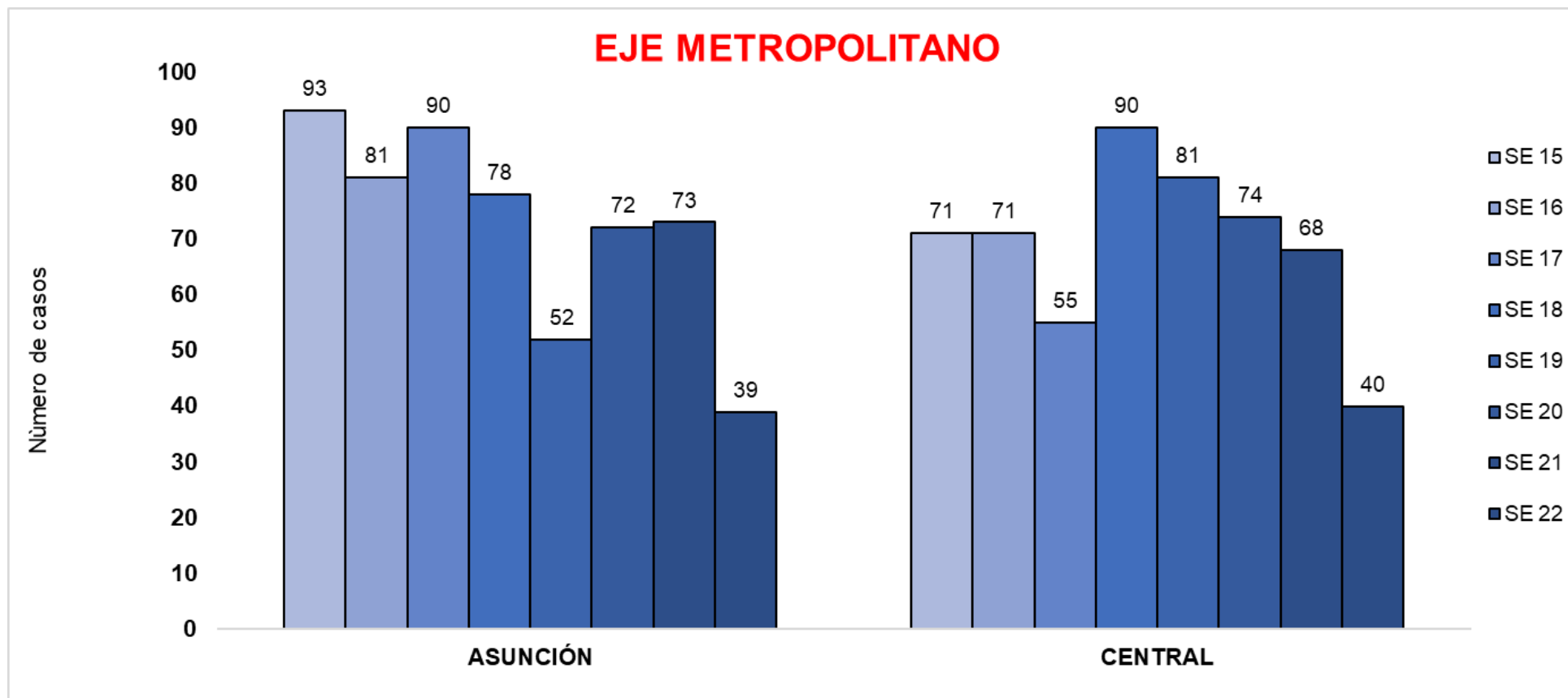
Resumen 8 últimas semanas



Nota: Los datos son dinámicos, y pueden modificarse en semanas anteriores, debido a los procesos de actualizaciones y verificaciones

**SEMANA 22= datos parciales*

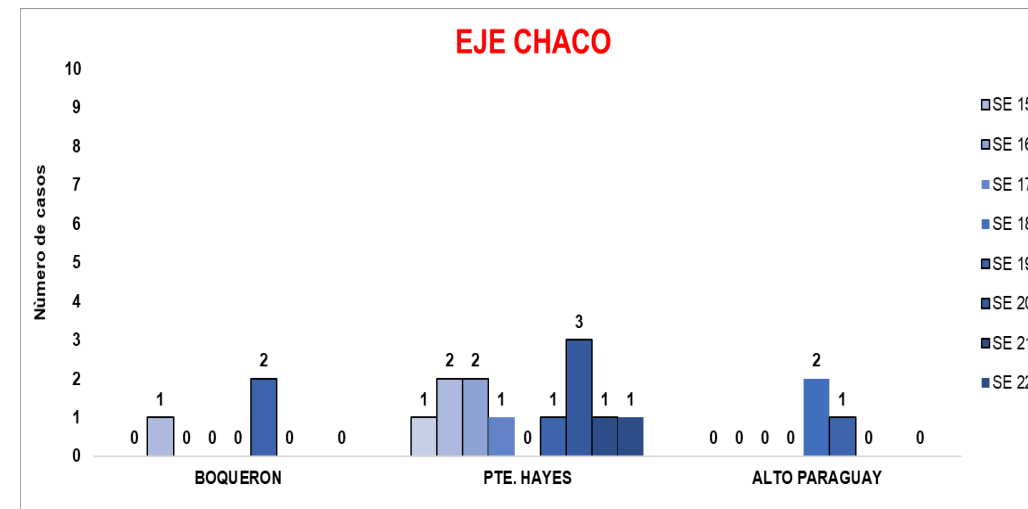
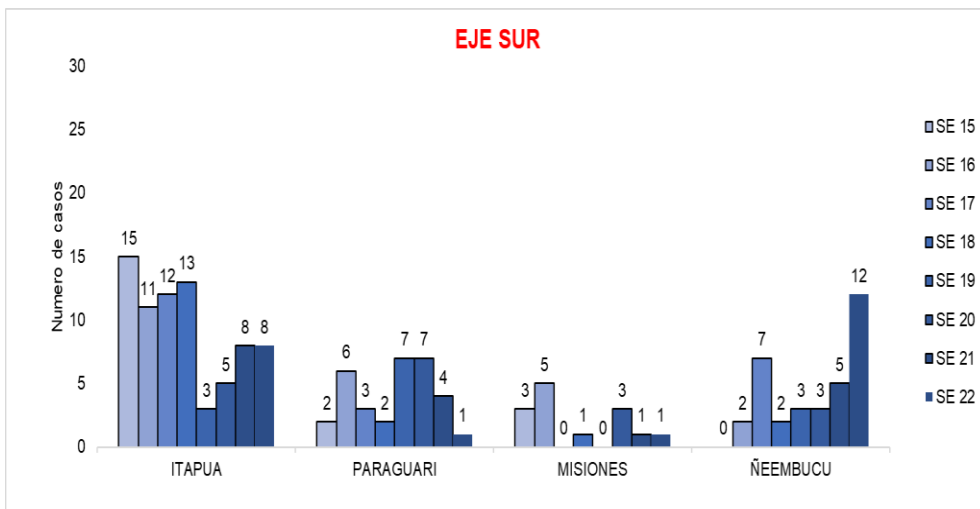
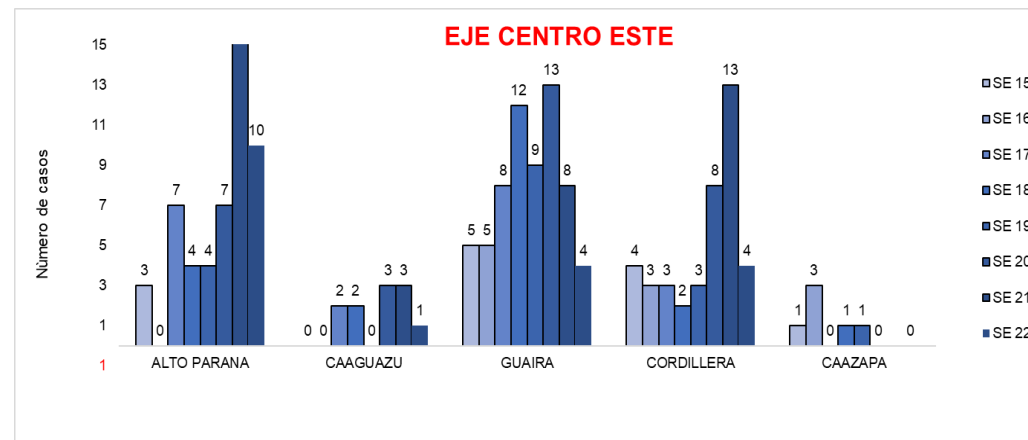
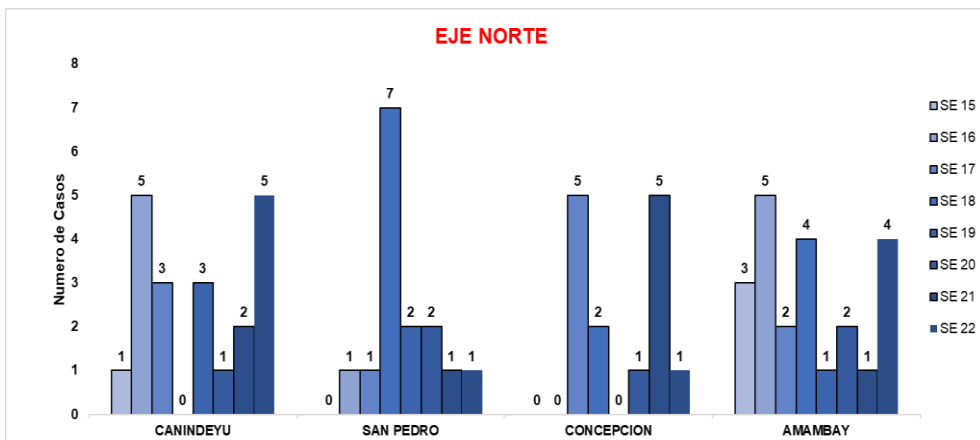
Casos COVID-19 según departamentos de procedencia, Paraguay últimas 8 semanas (SE 15 a SE 22 del 2023)



*Datos de la SE 22 son parciales.

- En la última semana 22, se registraron casos confirmados en 15/18 regiones sanitarias del país.
- En los últimos 14 días, la tasa de incidencia es de 2 casos por 100 mil hab/ semana (NIVEL 1).

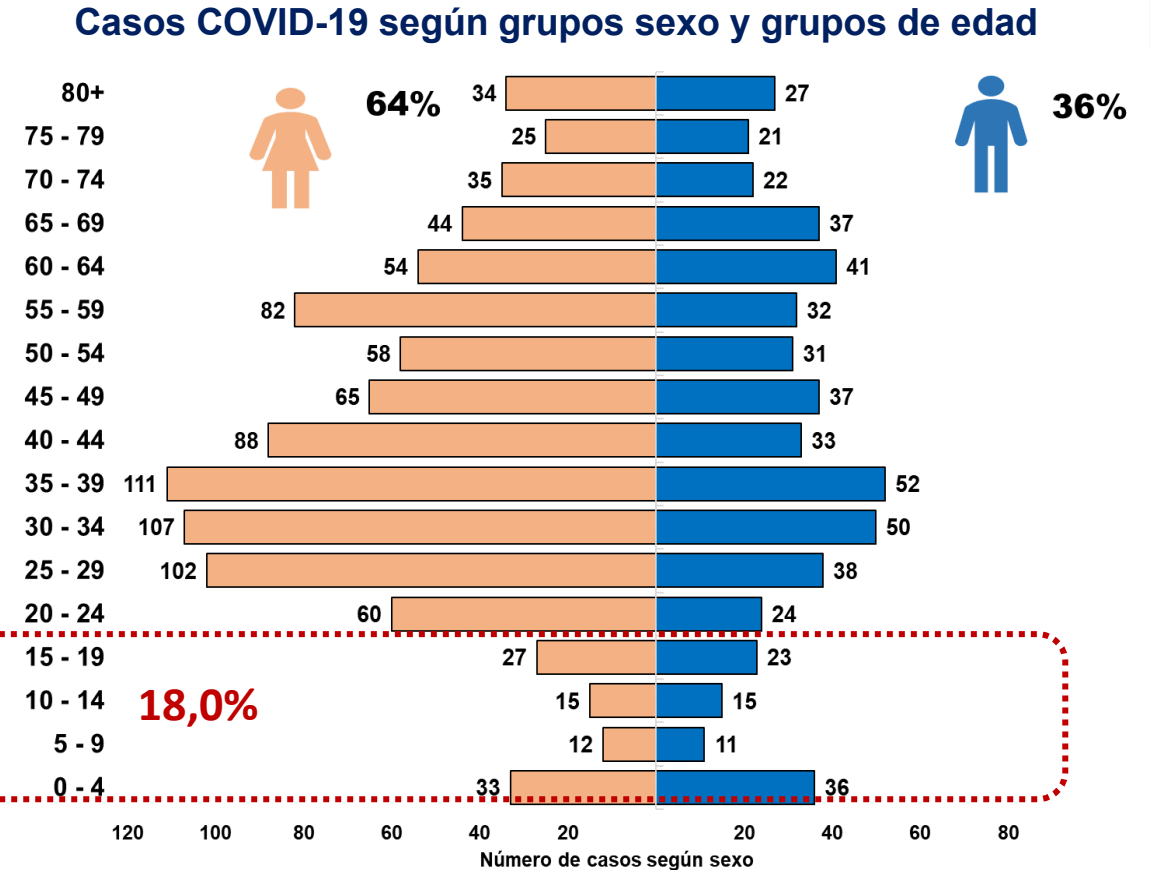
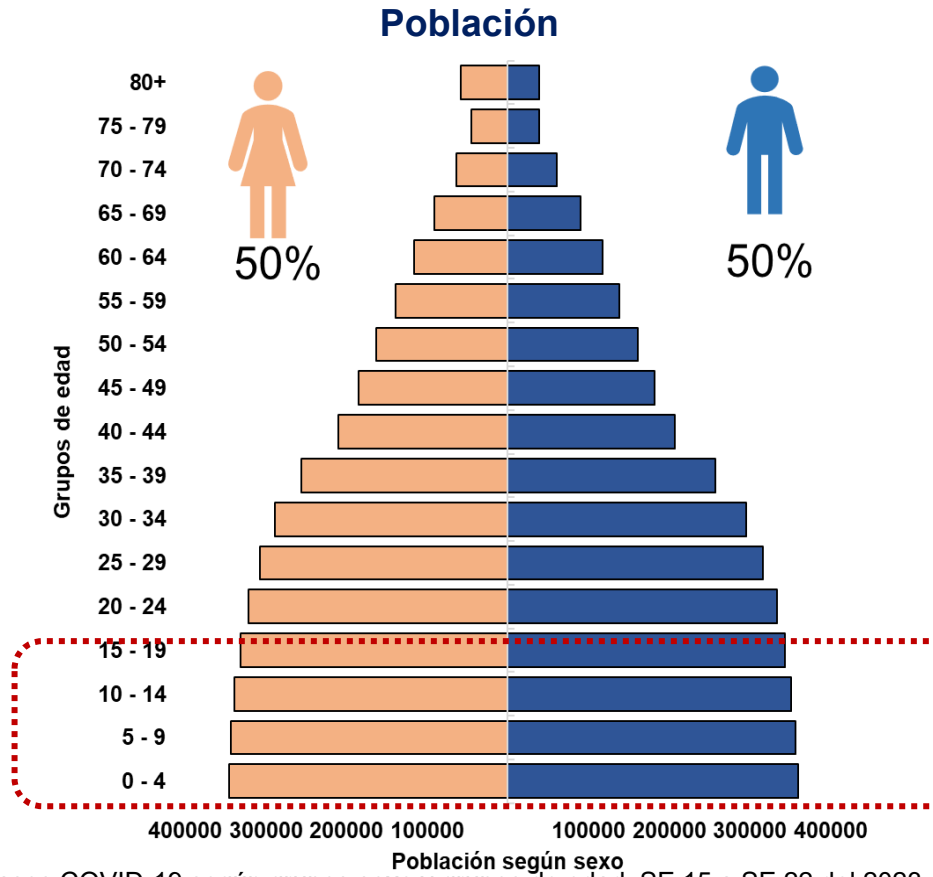
Casos COVID-19 según departamentos de procedencia, Paraguay últimas 8 semanas (SE 15 a SE 22 del 2023)



*Datos de la SE 22 del 2023 son parciales.

Fuente: Base SARS CoV-2, IT-DGVS, 6/06/2023 13:00HS

Casos COVID-19 según grupos sexo y grupos de edad, Paraguay, 8 últimas semanas (SE 1 a la SE 22) del 2023.

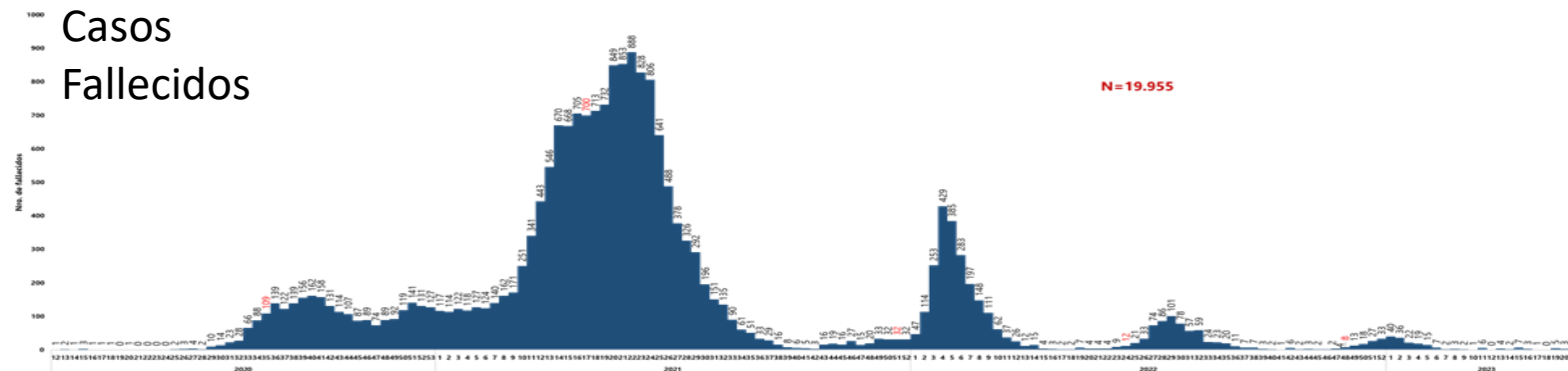
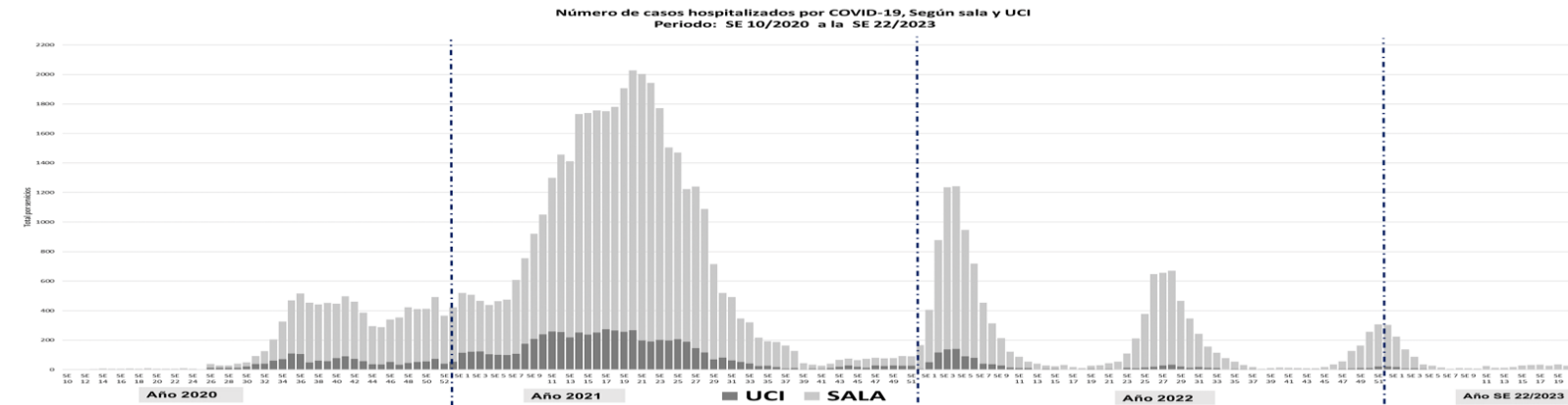
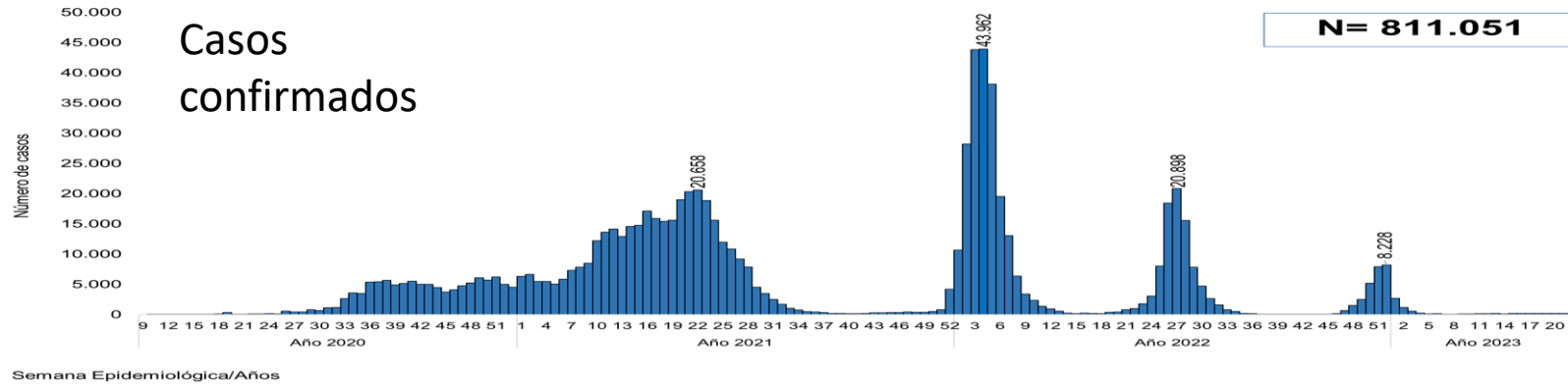


Casos COVID-19 según grupos sexo y grupos de edad, SE 15 a SE 22 del 2023.

Grupos (años)	Población	% Pob	Numero de casos	% Casos	Tasa de incidencia acumulada
0 a 19	2.771.713	38%	219	18,0%	8
20 a 59	3.760.748	52%	549	49,0%	15
60 y más	720.211	10%	370	33,0%	51
Total general	7.252.672	100%	1.138	100%	74

- En las últimas 8 semanas, se registra un predominio del sexo femenino con 64% de los casos confirmados.
- Según tasa de incidencia específica por grupos de edad, la mayor tasa se registra en el grupo de 60 años y más (51 casos por 100 mil hab).

Comparativo COVID-19 en Paraguay, desde inicio de la pandemia a la SE 22 del 2023

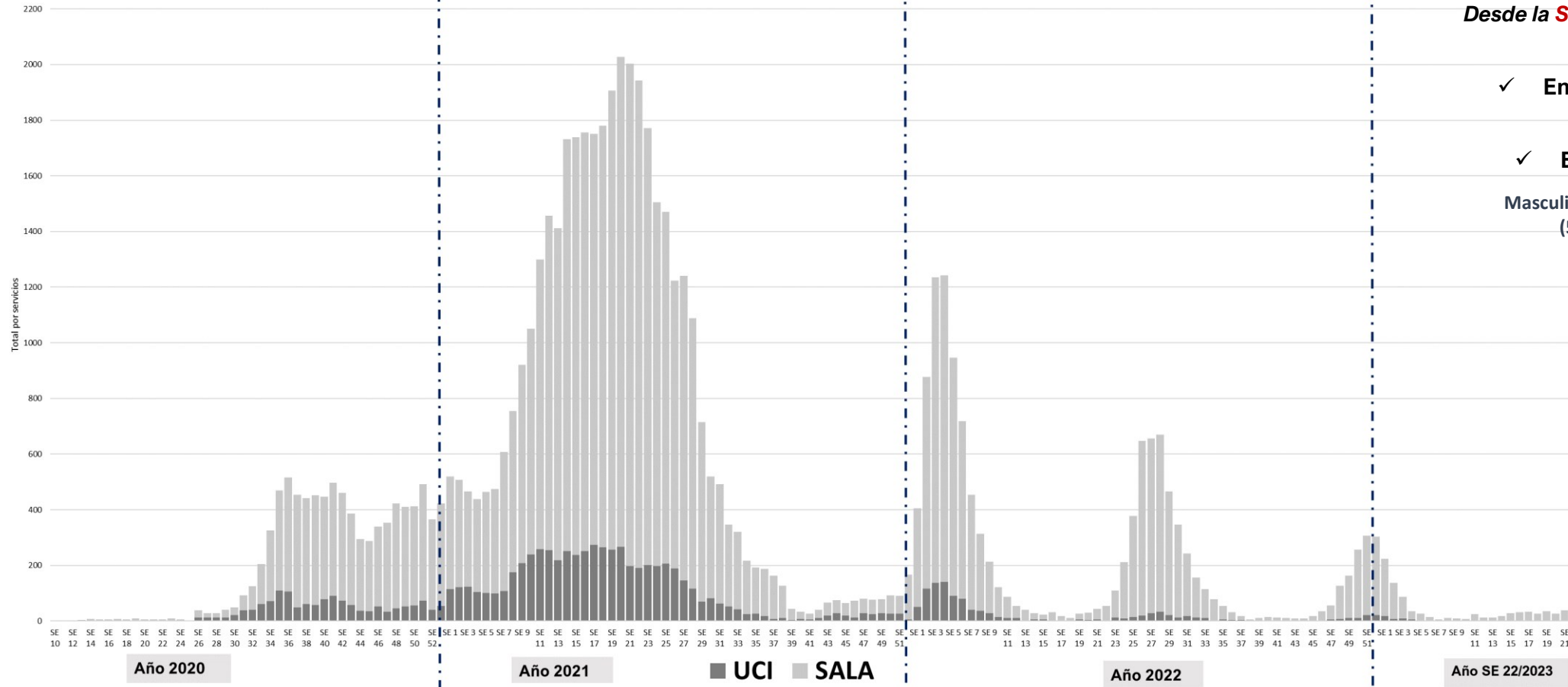


VIGILANCIA DE HOSPITALIZADOS y MORTALIDAD COVID-19

DIRECCIÓN DE VIGILANCIA Y RESPUESTA A EMERGENCIAS EN SALUD PÚBLICA
CENTRO NACIONAL DE ENLACE - REGLAMENTO SANITARIO INTERNACIONAL
ALERTAS Y GESTIÓN ESPII Y ESPIN

Número de hospitalizados por COVID-19, según SALA y UCI, SE 10/2020 a SE 22/2023

Número de casos hospitalizados por COVID-19, Según sala y UCI
Periodo: SE 10/2020 a la SE 22/2023



TOTAL PERIODO ACUMULADO:

61.888

Desde la SE 10/2020 a la SE 22/2023.

✓ En SALA: 53.250 (86%)

✓ En UCI: 8.638 (14%)

Masculino: 32.668
(53%)

Femenino: 29.220
(47%)

Hospitalizados COVID-19 Desde la SE 01/2023 a la SE 22/2023

TOTAL PERIODO: 870
✓ En SALA: 808 (93%)
✓ En UCI: 62 (7%)

Masculino: 414 (47%)
Femenino: 456 (52%)

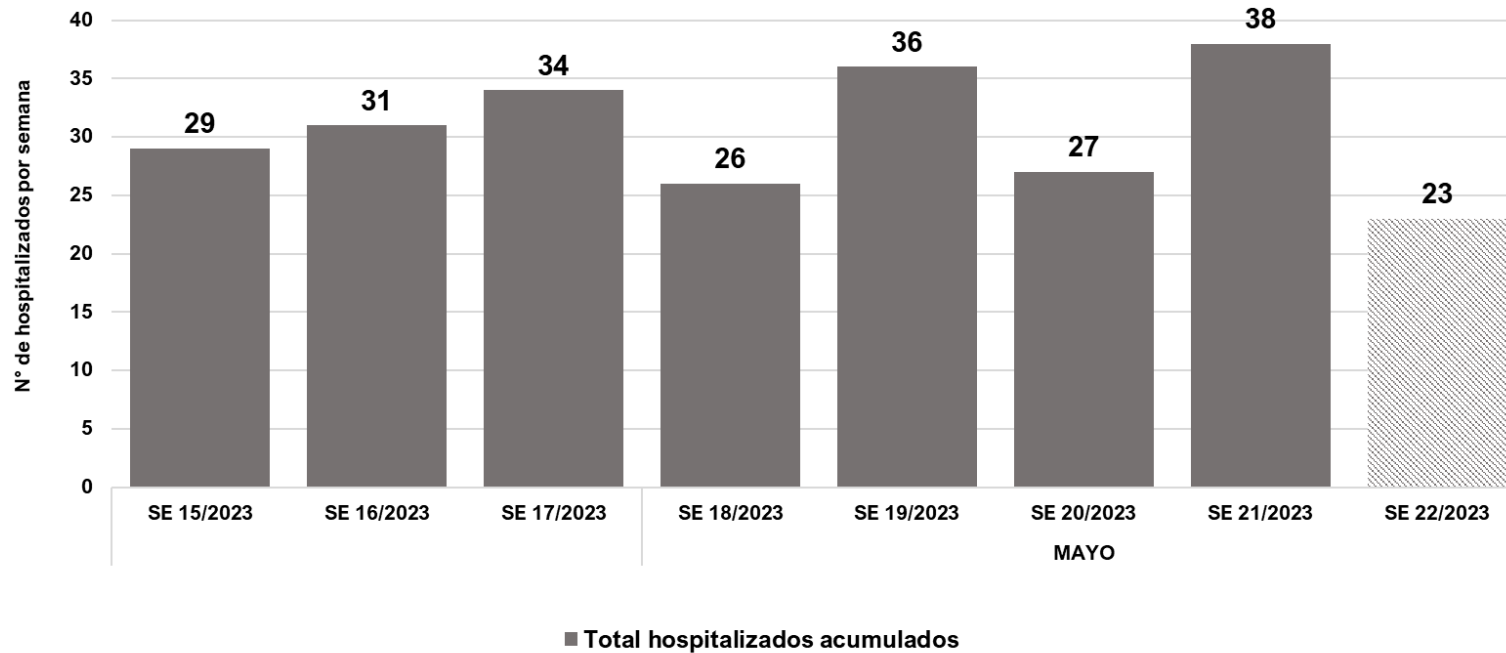
Hospitalizados COVID-19 SE 22/2023

TOTAL PERIODO: 23
✓ En SALA: 21 (91%)
✓ En UCI: 2 (9%)

Masculino: 15 (66%)
Femenino: 8 (35%)

Número total de casos hospitalizados por COVID-19. Periodo: SE 15/2023 a la SE 22/2023

N= 244



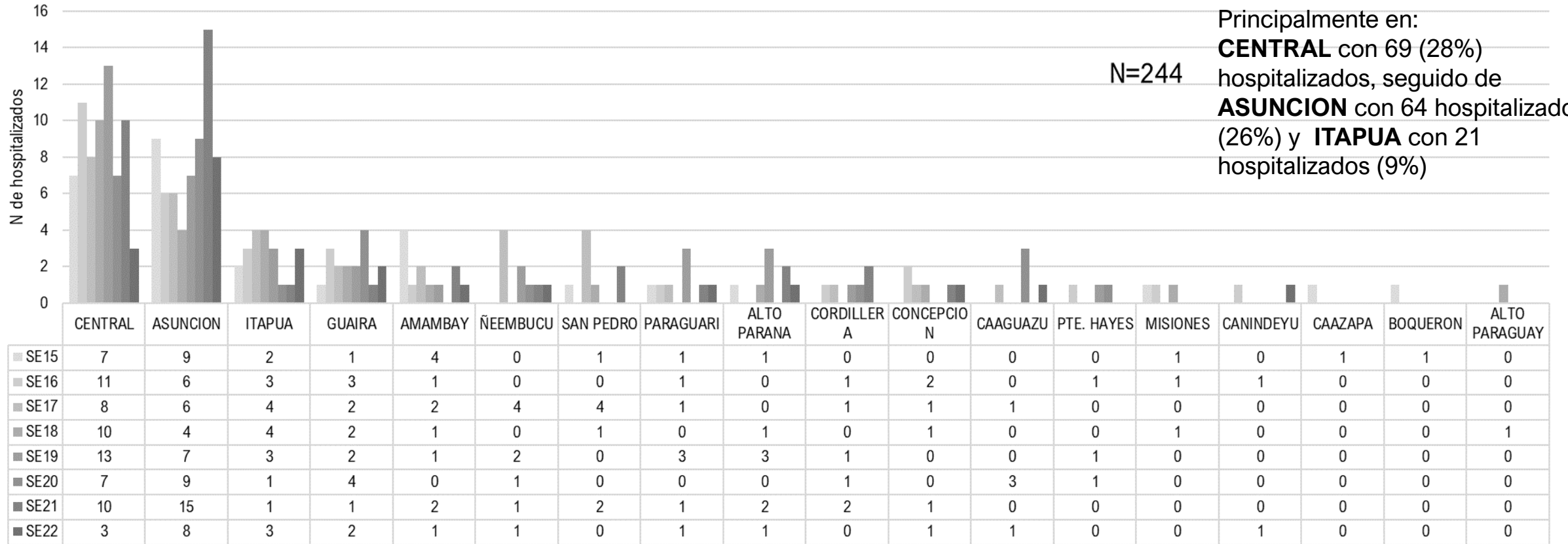
EN LAS ÚLTIMAS **8 SEMANAS**
Según semana de hospitalización:

- Acumulado país: **244**
- Media de 8 semanas: **31**

Obs: Los datos de las últimas semanas están sujetas a modificación, debido a la definición de carga y registro. Se distribuye según semana de ingreso al servicio y se registra luego de la confirmación/carga de resultados.

Hospitalizados 8 semanas (SE 15/2023 a SE 22/2023)

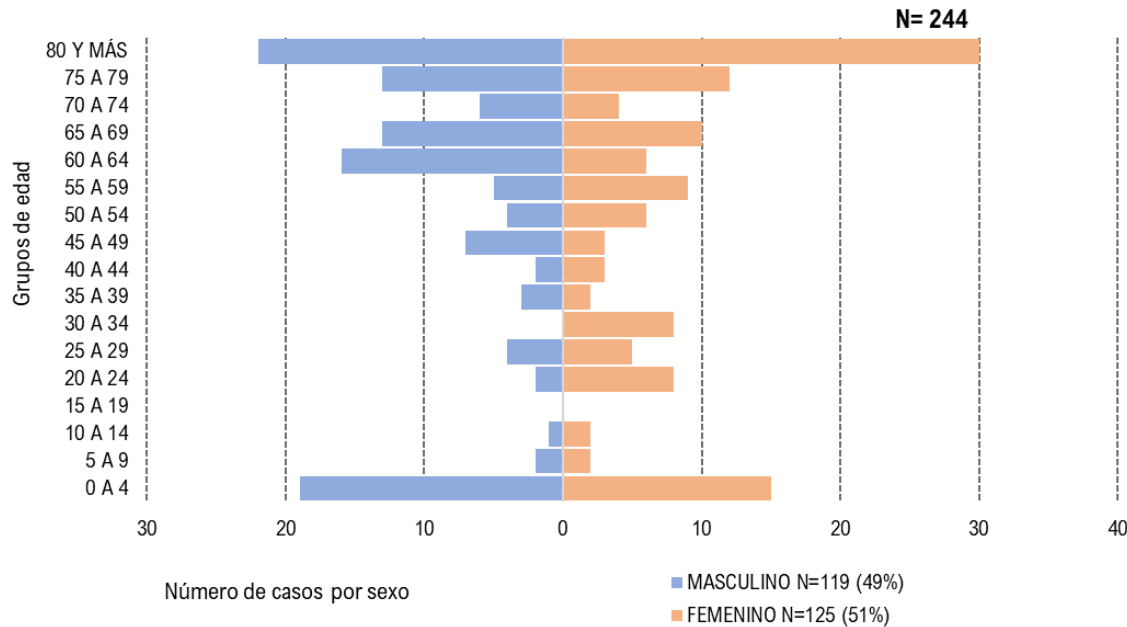
Hospitalizados según procedencia. Últimas 8 semanas.(SE 15/2023 a SE 22/2023). Año 2023



Caracterización de hospitalizados 8 semanas (SE 15/2023 a SE 22/2023)

Edad y sexo

Número total de casos hospitalizados confirmados COVID-19, según grupos de edad y sexo. Periodo: SE 15 a SE 22. Año 2023



Comorbilidades

Comorbilidades/factor de riesgo	N= 244	
	SI	NO
	79	32%
	46	19%
	119	49%
Cardiopatía Crónica	21	27%
Enfermedad Pulmonar crónica	14	18%
Inmunodef.	4	5%
Diabetes	20	25%
Asma	5	6%
Obesidad	4	5%
Embarazada	0	0%
Enfermedad renal crónica	6	8%
Enfermedad hepática crónica	1	1%
Enfermedad Neurológica Crónica	2	3%
Púerpera	3	4%

Predominio del sexo femenino en un 51 %
 Principalmente en los grupos de 80 y más N= 52, seguido del grupo de 0 a 4 años N=34 y de 75 a 79 años N=25

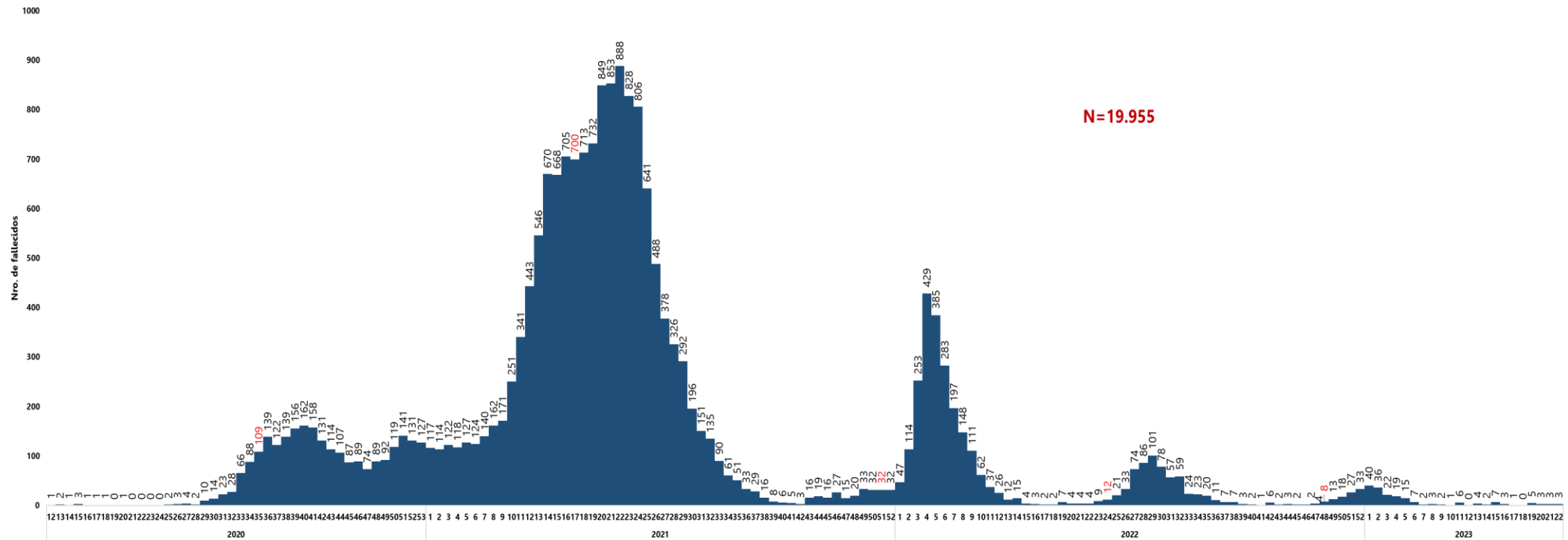
Sala de Situación

Vigilancia de la Mortalidad (ViMo)

Defunciones por COVID-19

OBS: el total de muertes puede variar en la medida en que se dan los procesos de registro y codificación de las causas de muerte, lo que puede tomar varios días.
El análisis de los fallecidos se realiza por fecha de defunción, no por fecha de divulgación.

Actualización Fallecidos por COVID-19 desde inicio de la pandemia (SE 10/2022) a la SE 22 del 2023, Paraguay



19.955
CONFIRMADOS

17.800
DESCARTADOS

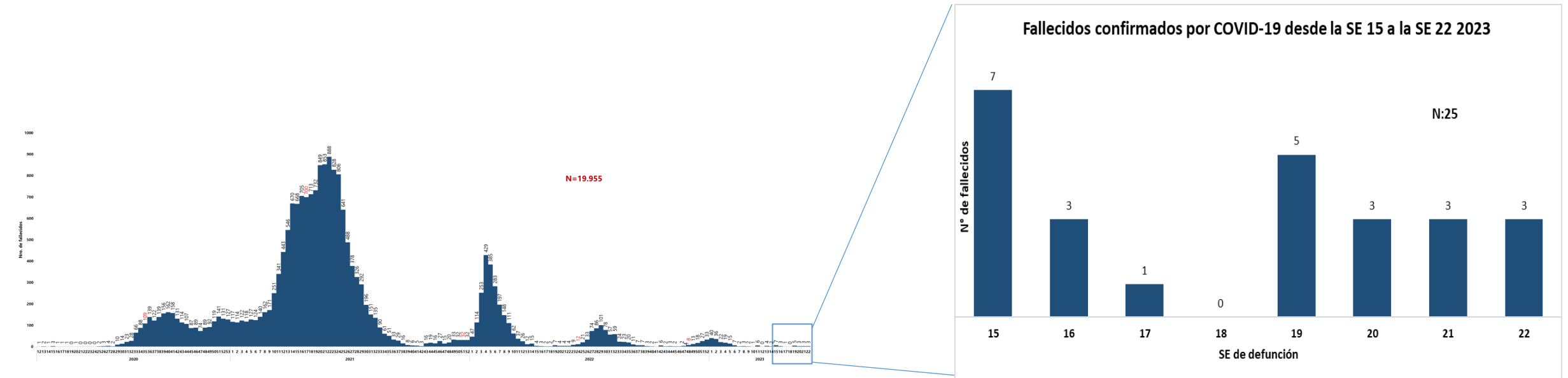
1.131
NO CODIFICAN

344
EN INVESTIGACIÓN*

399
PROBABLES

Total de defunciones notificadas hasta la SE 22 DEL 2023: **39.629**

Fallecidos confirmados COVID-19, desde la SE 12 del 2020 a la SE 22 del 2023, Paraguay.

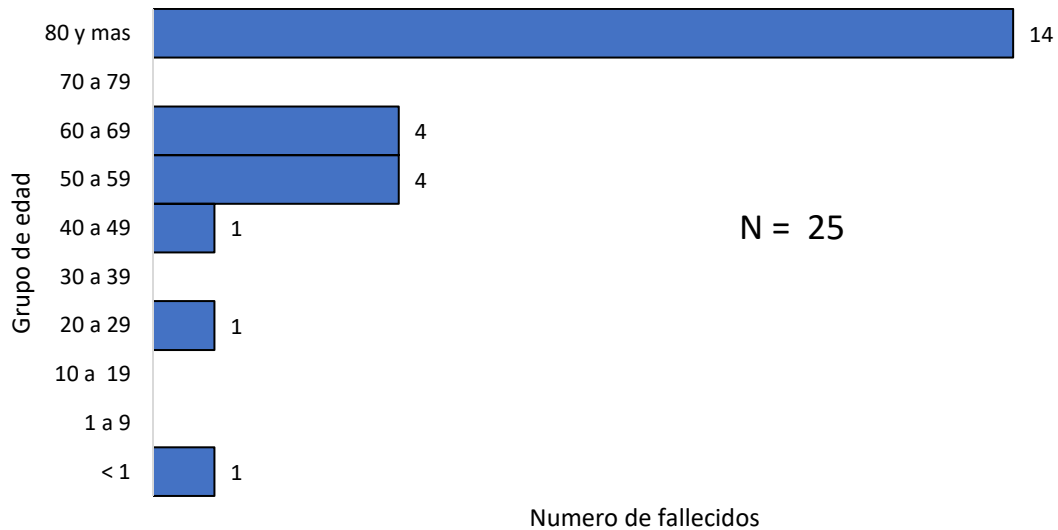


✓ Desde la SE 15 a la SE 22 2023 se confirmaron un total de **25 defunciones** por COVID-19.

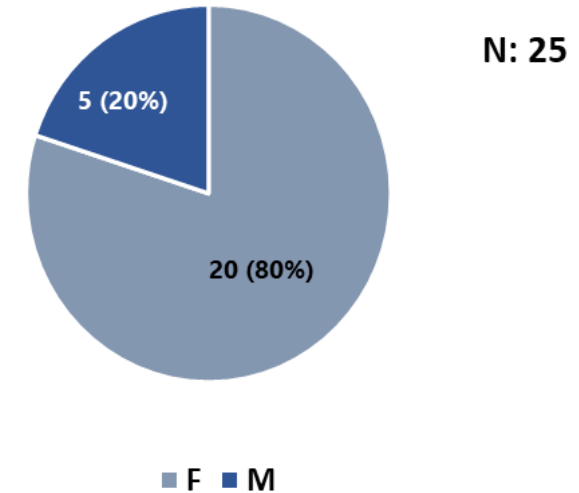
Total de defunciones notificadas hasta la SE 22 DEL 2023: **39.629**

Fallecidos por COVID-19, SE 15 a la SE 22 del 2023, Paraguay

Fallecidos confirmados por COVID-19 de las últimas 8 semanas, Paraguay-2023

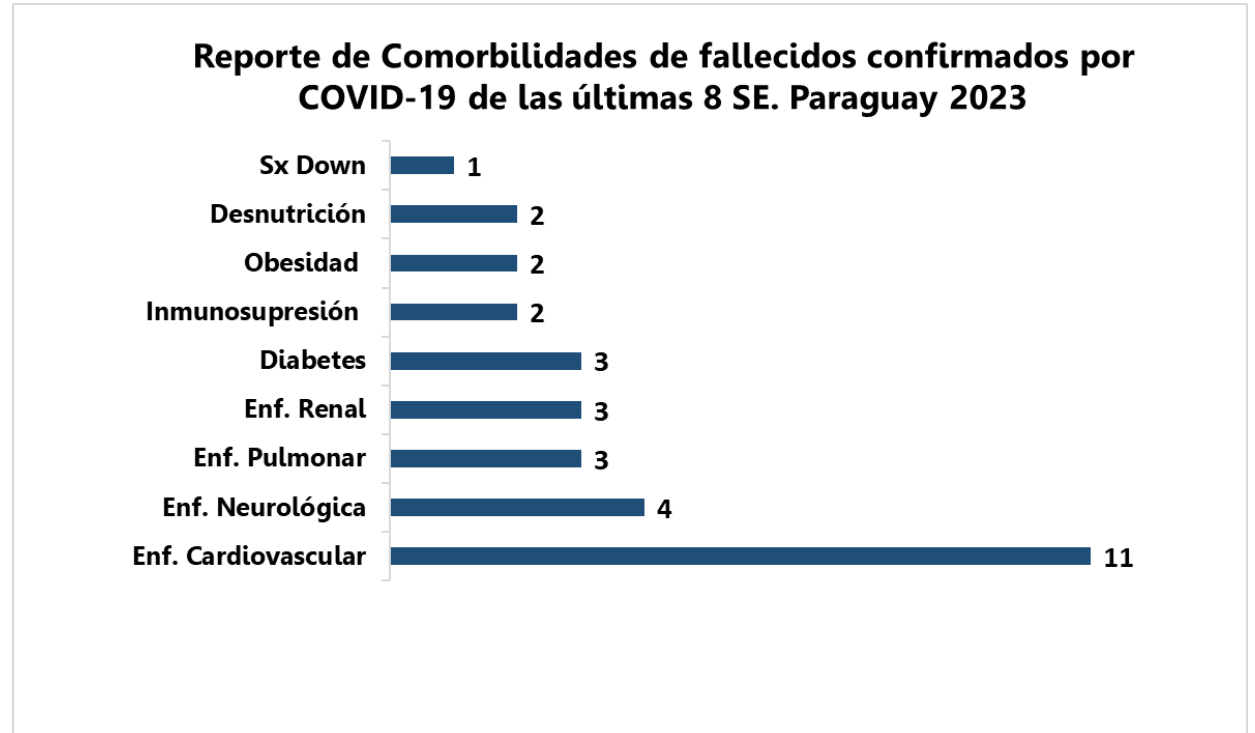
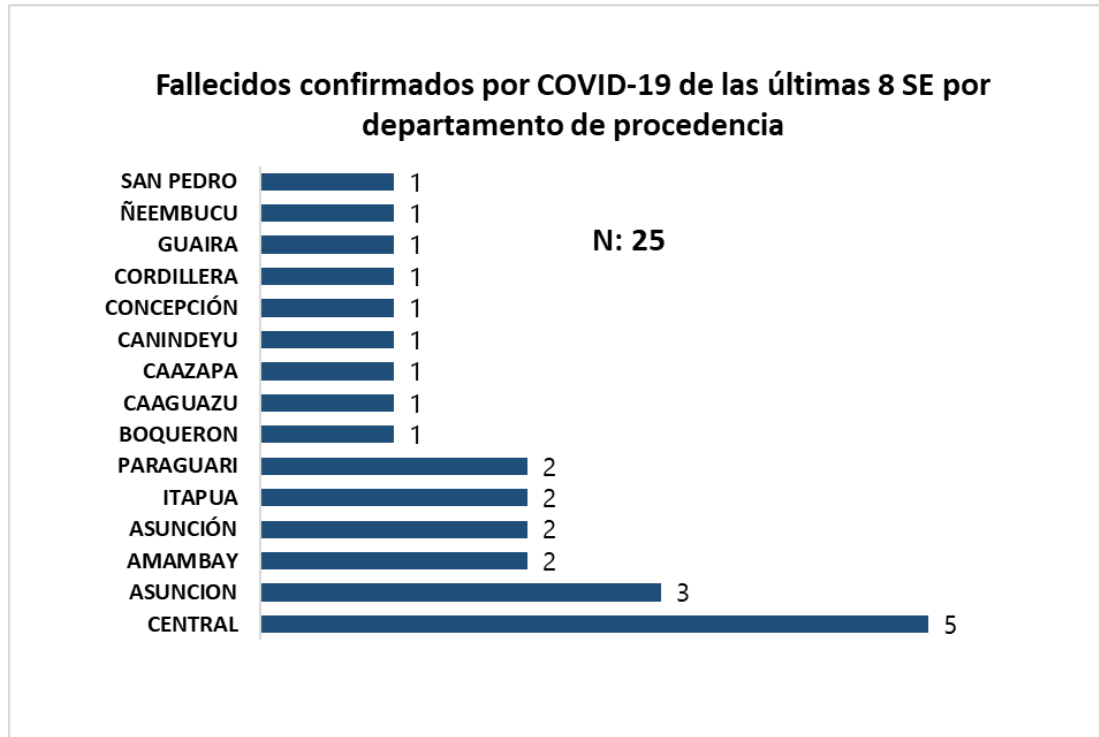


Fallecidos confirmados por COVID-19 de las últimas 8 SE por sexo. Paraguay 2023



- ✓ Los fallecidos mayores de 80 años representan el 72% de las defunciones de las últimas 8 semanas epidemiológicas.
- ✓ Se confirmó 1 defunción en edad pediátrica en las últimas 8 semanas epidemiológicas.
- ✓ El sexo femenino predominó sobre el masculino.

Fallecidos por COVID-19, SE 15 a la SE 22 del 2023, Paraguay



- ✓ De los 25 fallecidos registrados en las últimas 8 SE, 20 de ellos presentaron algún tipo de comorbilidad.
- ✓ La comorbilidades más frecuentes fueron las cardiovasculares, presentes en el 44% de los fallecidos confirmados.
- ✓ Se registraron fallecidos en 15 departamentos, siendo Central el que presenta mayor número.

Puntos claves

En las últimas 8 semanas (SE 15 a SE 22) del 2023

- Se confirmaron 1.138 casos COVID-19, con un predominio del sexo femenino (64%), y según tasa de incidencia específica por grupos de edad, la mayor tasa se registra en el grupo de 60 y más años (51 casos por 100 mil hab).
- Se registran 244 hospitalizados, con una media de 31 hospitalizados/semana, con predominio del sexo femenino en un 52%. Según grupos de edad, principalmente en los grupos de 80 y más, seguido del grupo de 60 a 64 años y el grupo de 20 a 24 años.
- En cuanto a la vigilancia de mortalidad, se han confirmado 25 fallecidos, con una media de 2 fallecidos por semana, en tanto que, en la semana 15 se han registrado 7 fallecidos. Se destaca un predominio del sexo femenino.
- En la semana 22 del 2023
- Se registran 133 casos en 15/18 departamentos, con una tasa de incidencia promedio de 2 casos por 100 mil habitantes (NIVEL 1). Sin embargo, con la actualización de datos retrospectivos en las tres semanas previas se tiene una media de 186 casos por semana.
- Se registran 23 hospitalizados nuevos por COVID-19, dos requirieron Unidad de Cuidados Intensivos.
- Se registran 3 fallecidos por COVID-19.

Recomendaciones

Para la población en general,

- Las recomendaciones habituales para no propagar la infección son la buena higiene de manos y respiratoria (cubrirse la boca y la nariz al toser y estornudar) y evitar el contacto estrecho con cualquier persona que presente signos de afección respiratoria, como tos o estornudos.
- Personas con síntomas respiratorios usar mascarillas de manera adecuada.
- Al mismo tiempo, se recomienda completar el esquema de la vacunación contra COVID-19.

A los encargados de vigilancia epidemiológica y laboratorial,

- Mantener la calidad y oportunidad de las notificaciones.
- Reportar los conglomerados de casos y brotes de COVID-19, incluyendo el envío de muestras para la secuenciación genómica al laboratorio de referencia nacional.

Reportes elaborados por:

- Centro Nacional de Información Epidemiológica y Vigilancia de la Salud. DGVS. MSPBS
- Vigilancia de Hospitalizados - Dirección de Vigilancia y Respuesta a Emergencias en Salud Pública. DGVS.MSPBS
- Vigilancia de la Mortalidad (ViMo) –Dirección de Vigilancia y Respuesta a Emergencias en Salud Pública. DGVS.MSPBS
- Programa de Vigilancias Especiales y Centinela. Dirección del Centro de Información Epidemiológica y Vigilancia de la Salud. DGVS – MSPBS
- Laboratorio Central de Salud Pública y Bienestar Social. MSPBS

Compilación: Centro Nacional de Información Epidemiológica. DGVS. MSPBS

Dirección General de Vigilancia de la Salud(DGVS)-Ministerio de Salud Pública y Bienestar Social, Paraguay

Email: análisis.dgvs2016@gmail.com

Disponible en: http://www.vigisalud.gov.py/page/#vista_boletines_covid19.html

Fuente de datos/Equipos técnicos

- Laboratorio Central de Salud Pública, Red Nacional de Laboratorios y laboratorios cooperantes.
- Unidades Epidemiológicas Regionales. MSPBS
- Vigilancia de Eventos de Notificación Obligatoria y Calidad del Dato. Centro Nacional de Información Epidemiológica y Vigilancia de la Salud. DGVS. MSPBS

❖ Actualización diaria COVID-19 Paraguay, disponible en: <https://dgvs.mspbs.gov.py/reporte-covid-19/>

❖ Mapa de Riesgo COVID-19, disponible en: <https://dgvs.mspbs.gov.py/mapa-de-riesgo-covid-19/>

❖ Casos COVID-19, año 2023, disponible en: <https://dgvs.mspbs.gov.py/evolucion-del-covid-19/>