

Coronavirus / COVID-19 en Paraguay

REPORTE N° 222

Análisis de Situación Epidemiológica COVID-19

Actualizado 4/07/2023



Actualización COVID-19, nivel mundial

Fecha: 06 de julio del 2023

Situation by WHO Region

Europe 275.710.979 confirmed

Western Pacific 204.787.106 confirmed

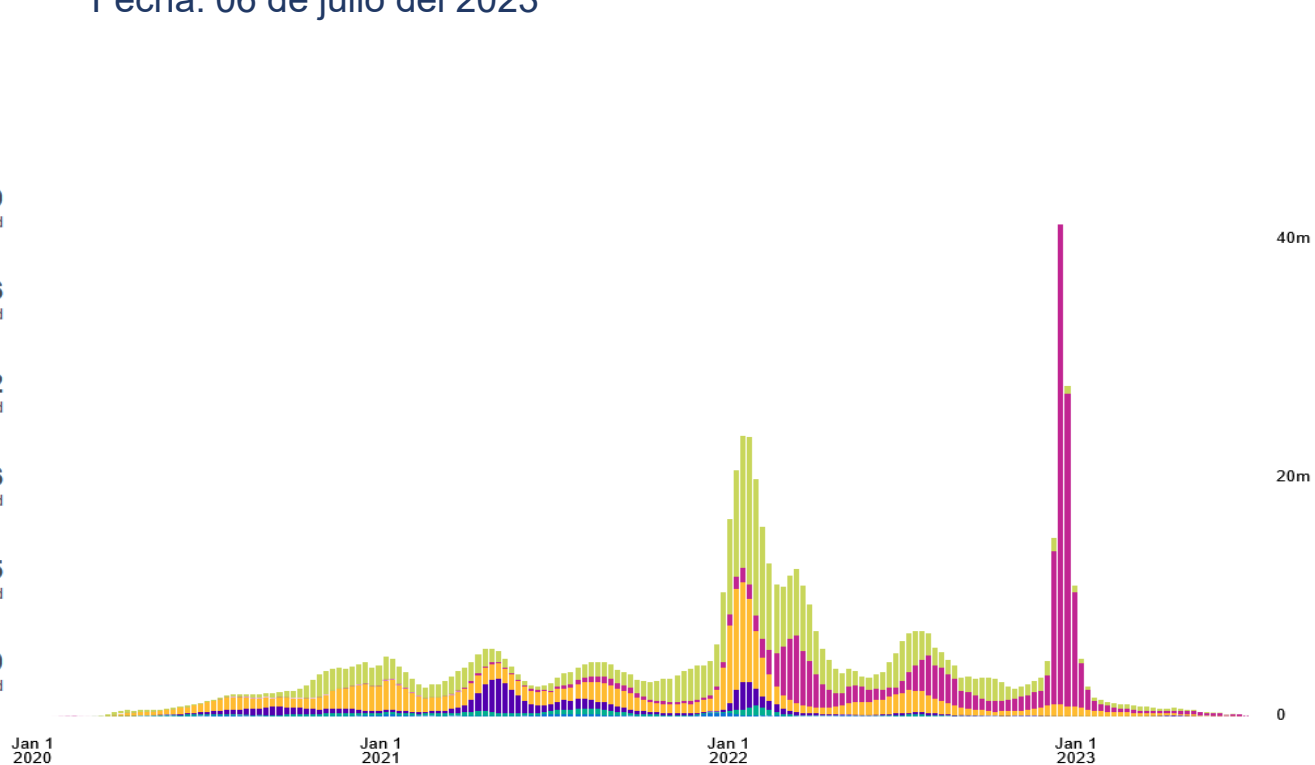
Americas 193.111.732 confirmed

South-East Asia 61.191.036 confirmed

Eastern Mediterranean 23.384.115 confirmed

Africa 9.541.129 confirmed

Source: World Health Organization
 ▨ Data may be incomplete for the current day or week.



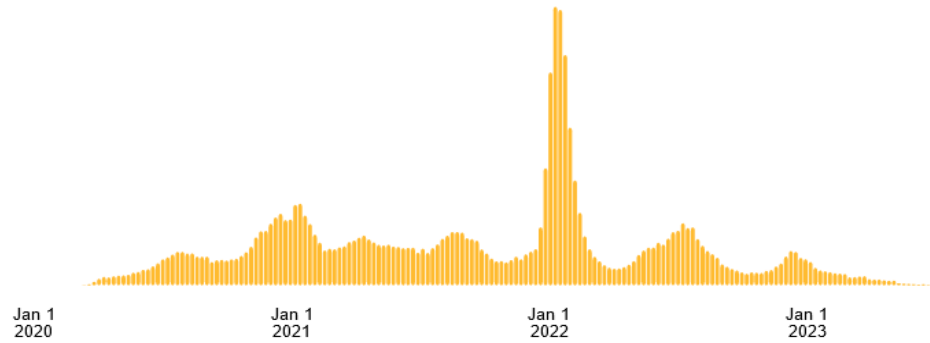
Global	767.726.861	6.948.764 (TL:0,9%)
	Casos	Fallecidos
Américas	193.111.732	2.957.229 (TL: 1,5%)
	Casos	Fallecidos

Actualización casos COVID-19, nivel mundial

Fecha: 06 de julio del 2023

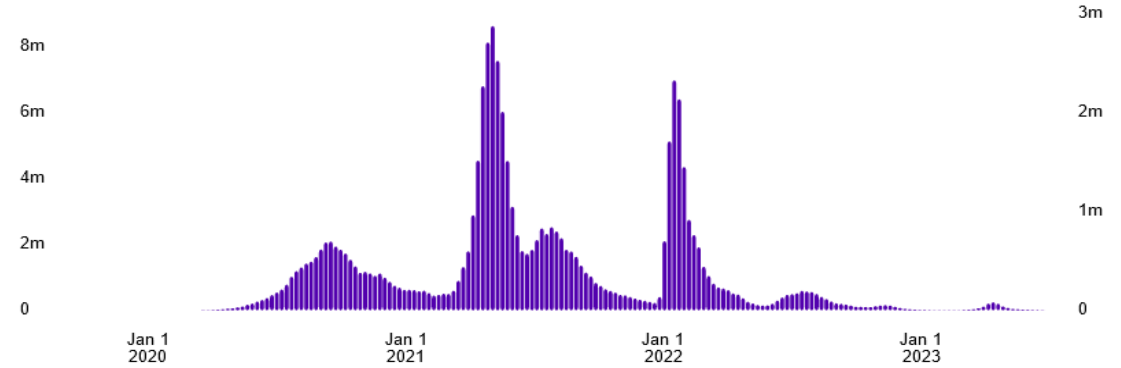
Americas

193.111.732
confirmed cases



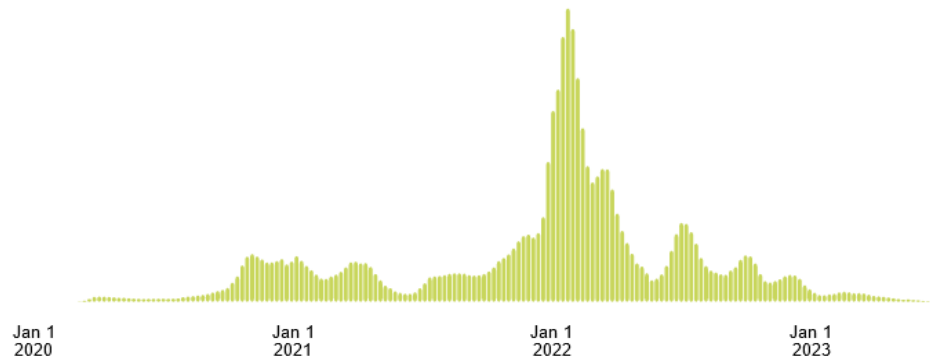
South-East Asia

61.191.036
confirmed cases



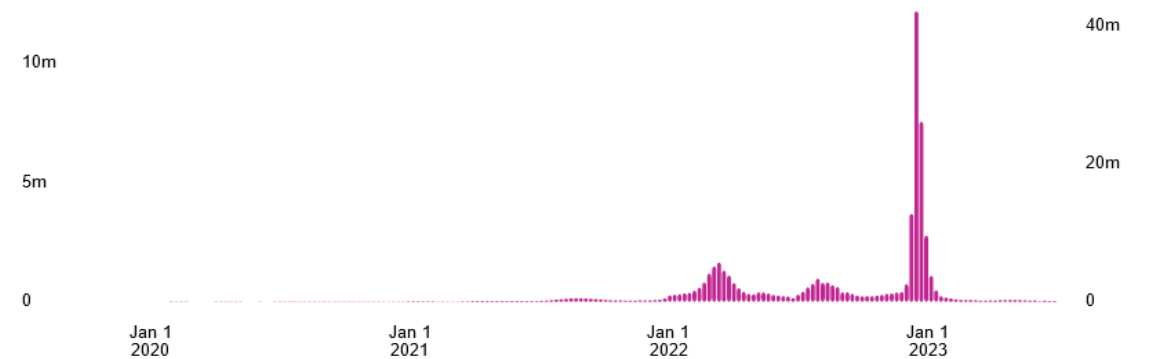
Europe

275.710.979
confirmed cases



Western Pacific

204.787.106
confirmed cases

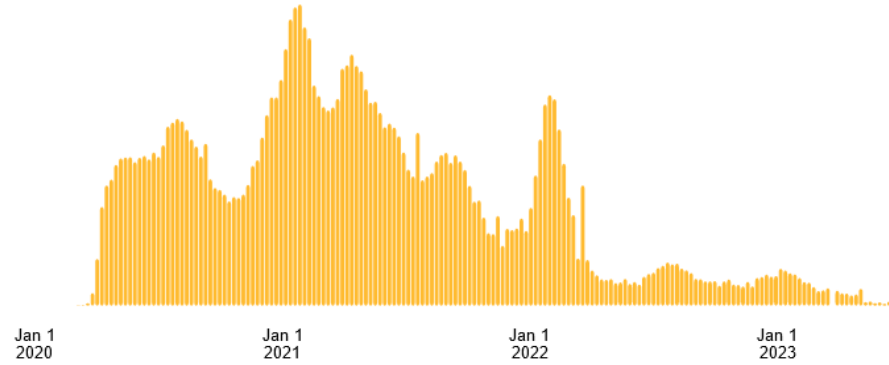


Actualización Fallecidos COVID-19, nivel mundial

Fecha: 06 de julio del 2023

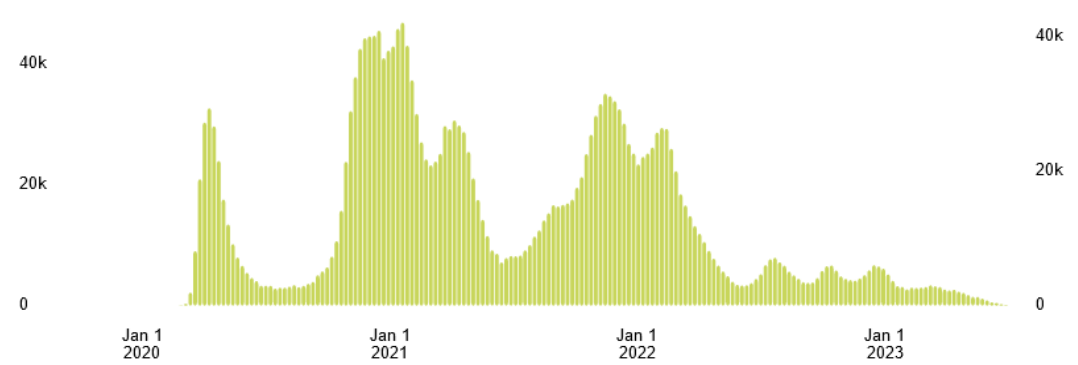
Americas

2.957.229
deaths



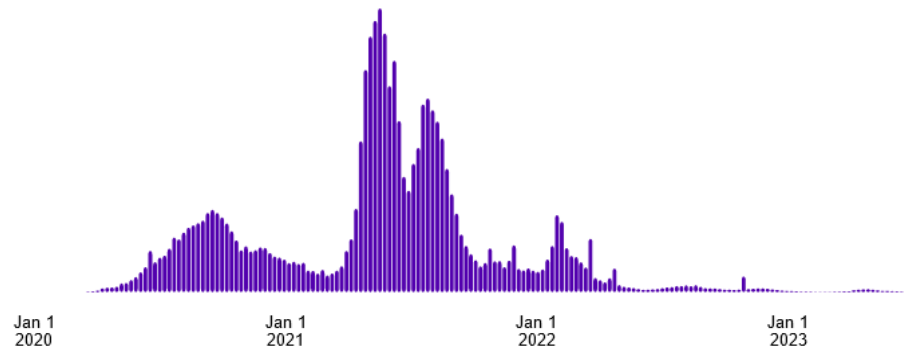
Europe

2.243.918
deaths



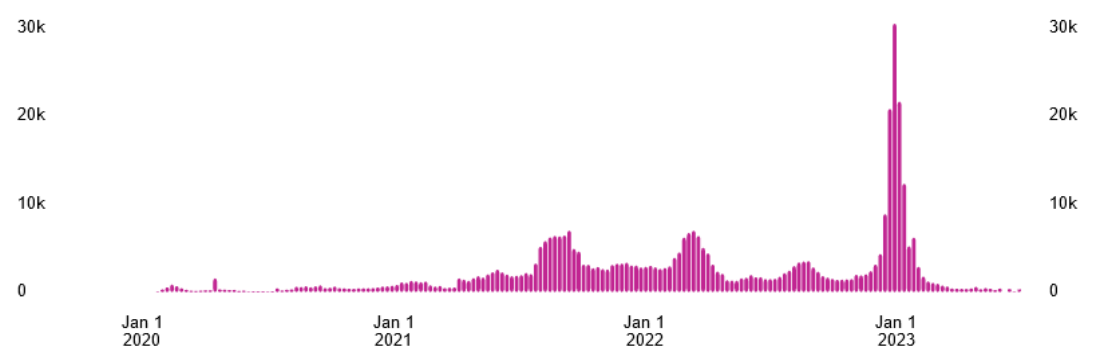
South-East Asia

806.499
deaths



Western Pacific

414.360
deaths



Resumen de Casos COVID-19 en Paraguay

Resumen acumulado COVID-19 en Paraguay

Del 07/03/2020 al 1/07/2023



Casos confirmados*
811.519



Embarazadas
3.381

100 Muertes Maternas



Fallecidos
19.969 (TL=2,5%)



Pueblos indígenas
1.078

88 fallecidos (TL= 8.2%)



Hospitalizados 61.953
Sala: 53.309 (86%)
UCI: 8.644 (14%)



Personal de Salud**
36.512 (4,5%)

*Casos confirmados, incluyen todos los casos con uno o más episodios registrados.

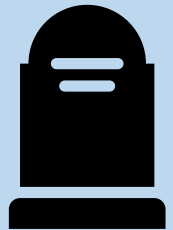
**Actualización de personal de salud, se incluyen acumulados a la SE 20 del 2023.

Casos COVID-19 en Paraguay

SE 25 (25 de junio al 1 de julio del 2023)



Casos confirmados
48



Fallecidos nuevos
0



Hospitalizados nuevos
7

Sala: 7

UCI: 0



Embarazadas
0

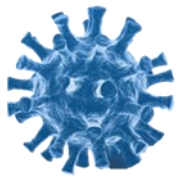


Pueblos Indígenas
0

Fuente: Dirección General de Vigilancia de la Salud. MSPBS, del 25 de junio al 1 de julio del 2023.

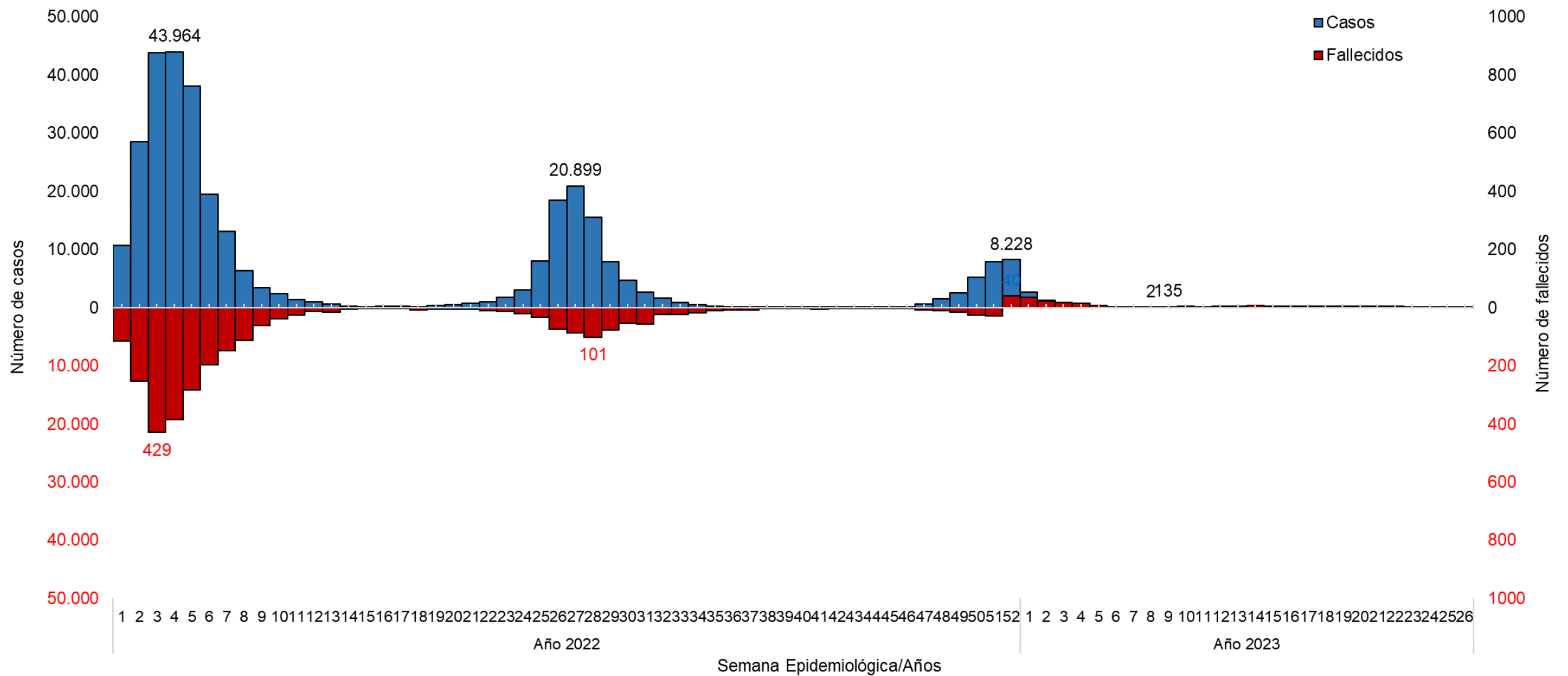
**Datos sujetos a verificación*

Definiciones de casos disponible en: <https://dgvs.mspbs.gov.py/views/paginas/covid19.html>



Comparativo casos y Fallecidos COVID-19, Paraguay, años 2022 y 2023

Desde SE 1/2022 a la SE 26/2023

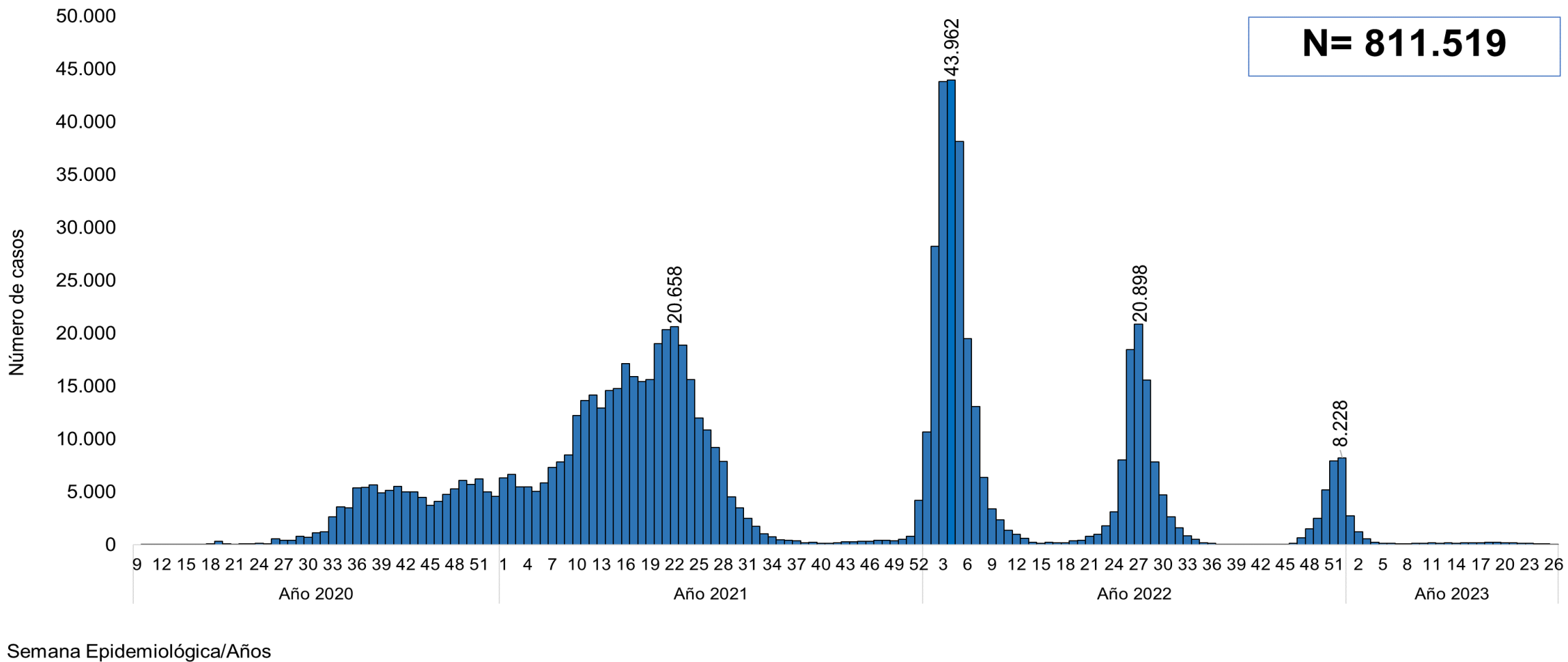


Nota: Los datos son dinámicos, y pueden modificarse en semanas anteriores, debido a los procesos de actualizaciones y verificaciones

Casos COVID-19 en Paraguay año 2023

SITUACIÓN COVID-19 EN PARAGUAY

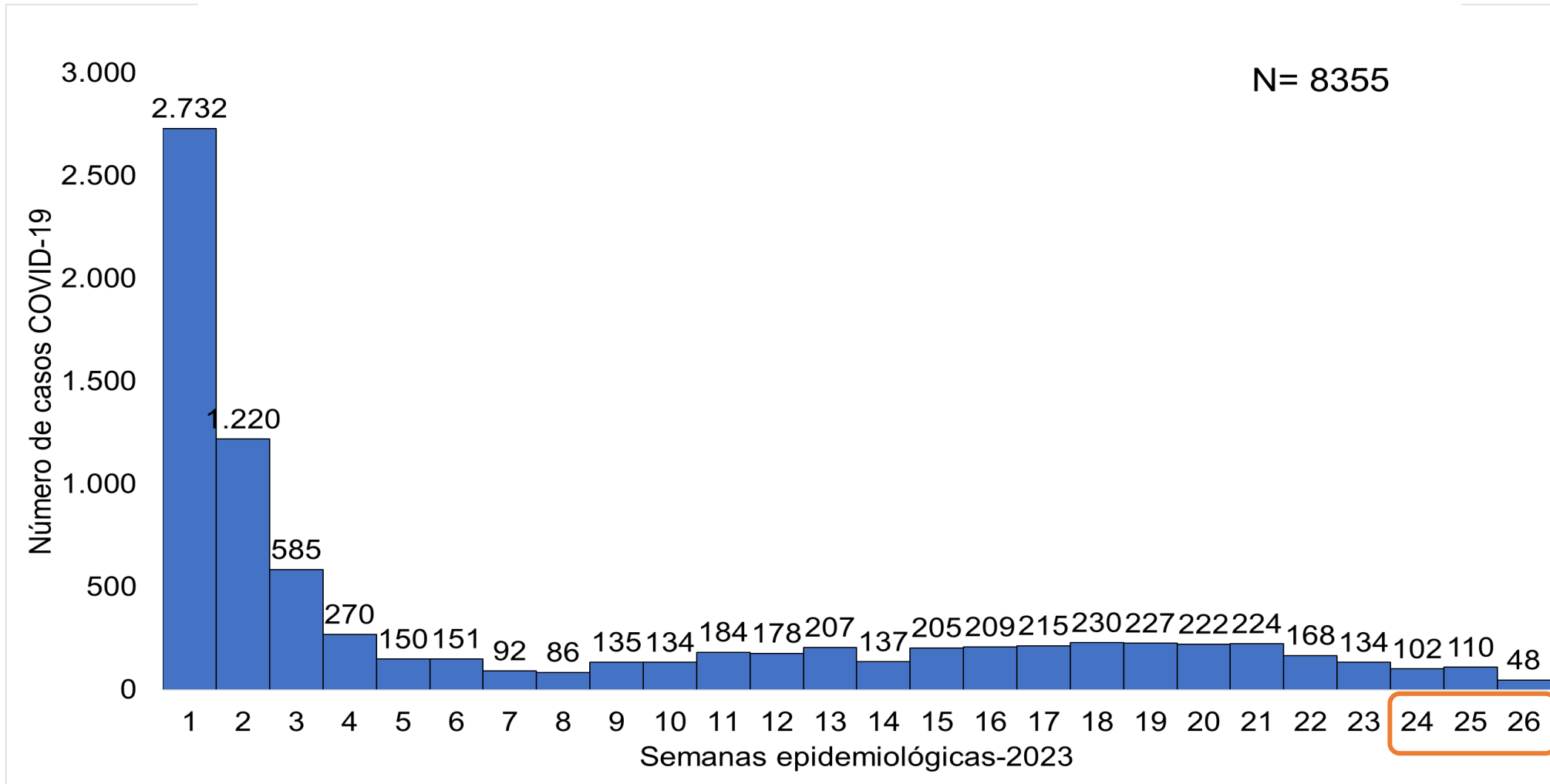
Datos acumulados hasta la **SE 26/2023** (01/07/2023)



Nota: Los datos son dinámicos, y pueden modificarse en semanas anteriores, debido a los procesos de actualizaciones y verificaciones

Casos COVID-19 en PARAGUAY

SE 1 a SE 26 del 2023



N= 8355

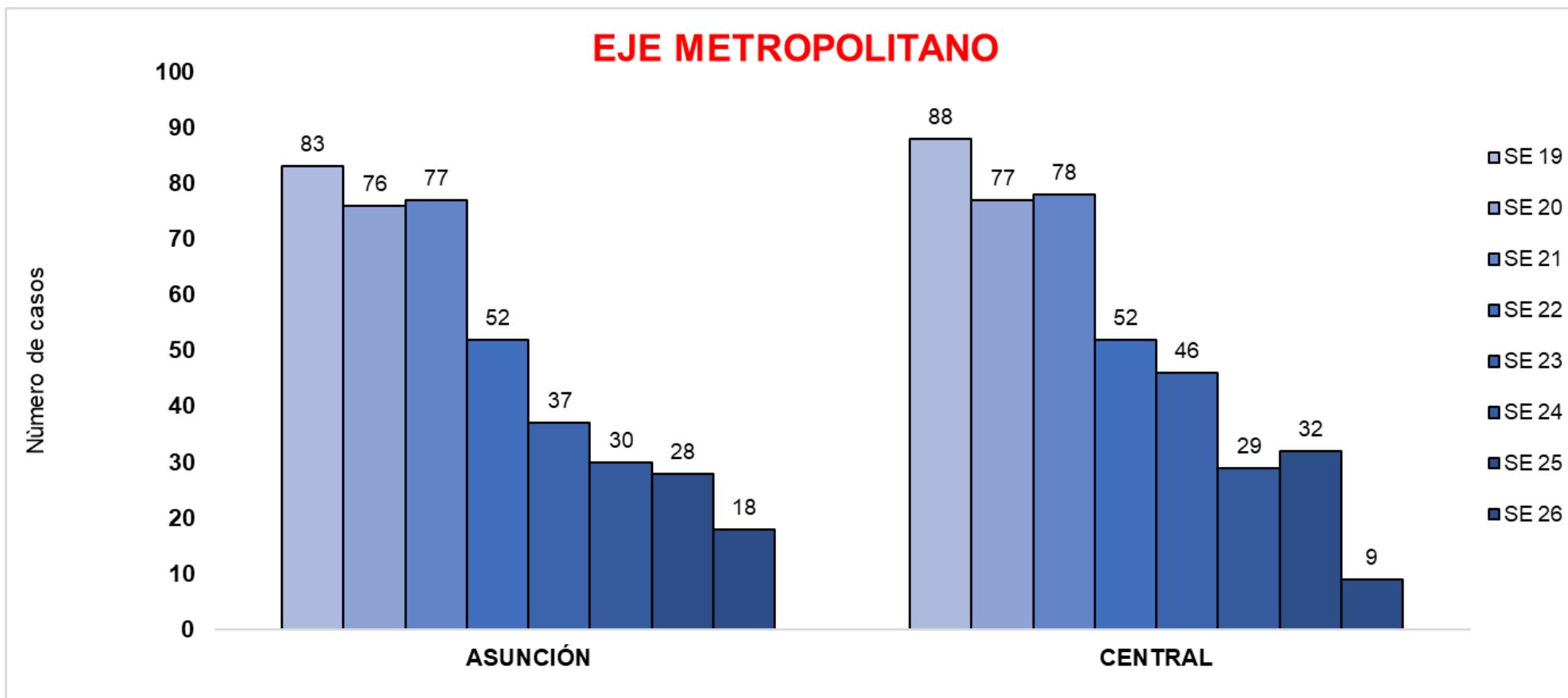
Tasa de incidencia promedio, últimas dos semanas:
2 casos por 100 mil habitantes.
NIVEL 1

Nota: Los datos son dinámicos, y pueden modificarse en semanas anteriores, debido a los procesos de actualizaciones y verificaciones
**SEMANA 26= datos parciales*

Según datos preliminares de la semana 26, se observa una disminución del -56% con respecto a la semana anterior. Sin embargo, con la actualización de datos retrospectivos en las tres semanas previas se tiene una media de 87 casos por semana.

Casos COVID-19 de las últimas 8 semanas

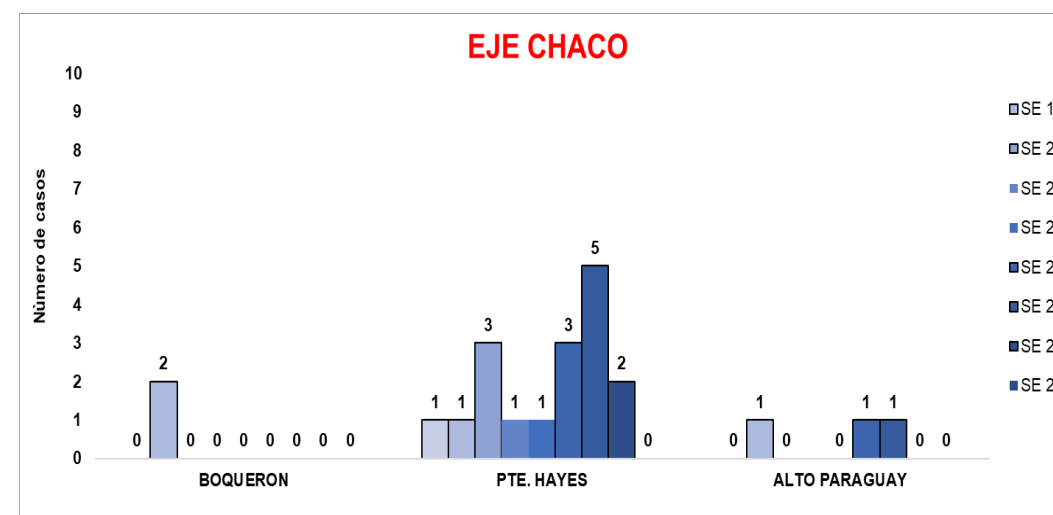
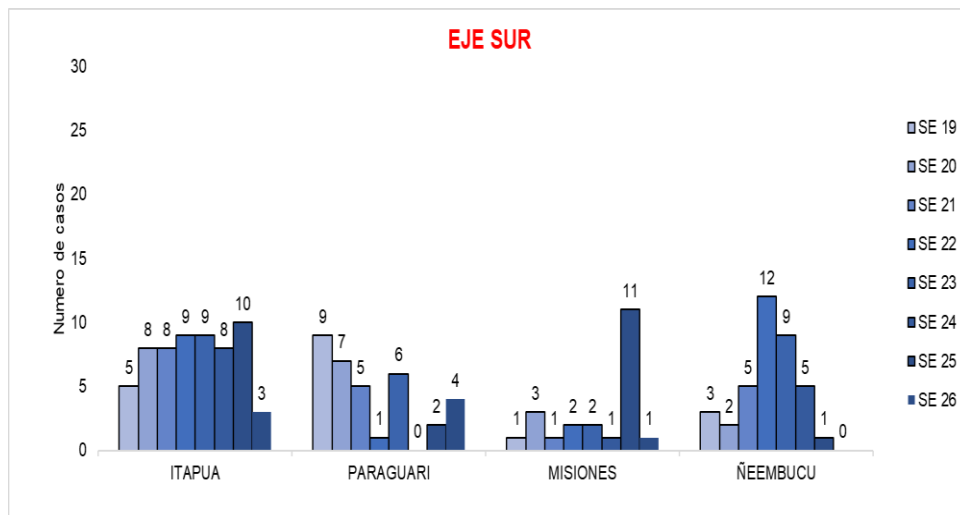
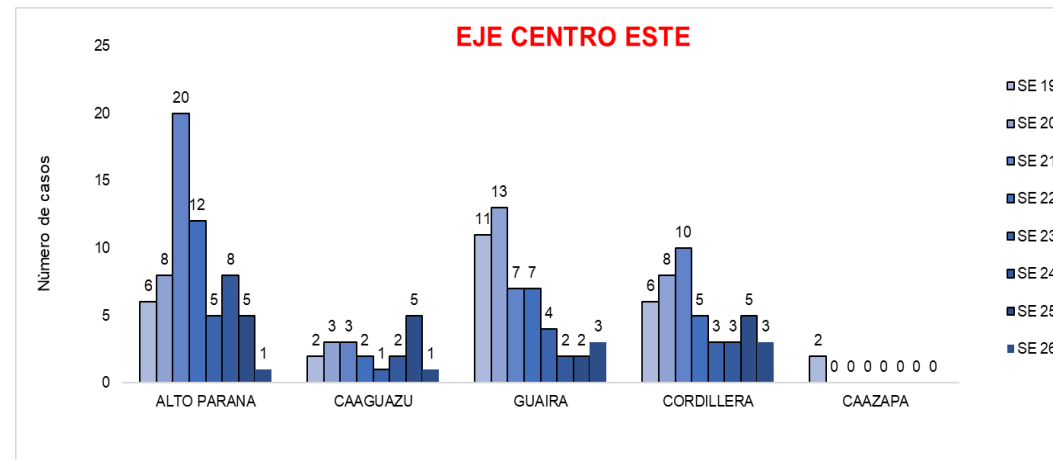
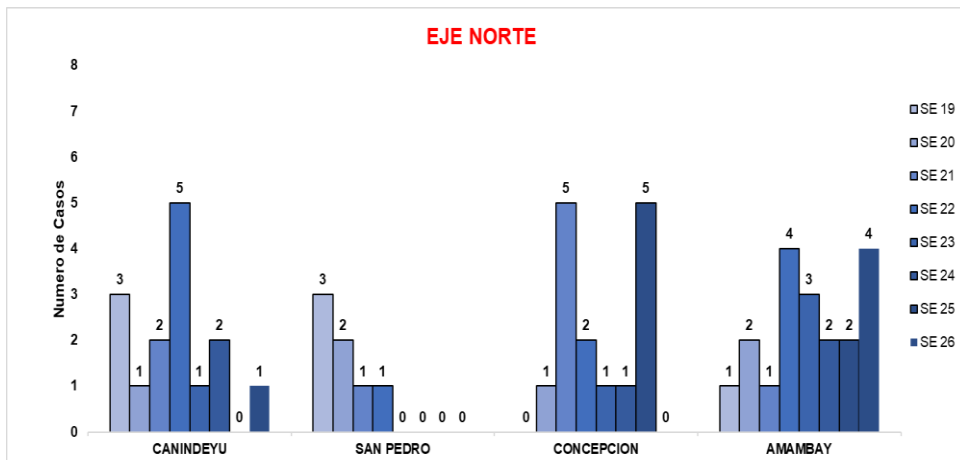
Casos COVID-19 según departamentos de procedencia, Paraguay últimas 8 semanas (SE 19 a SE 26 del 2023)



*Datos de la SE 26 son parciales.

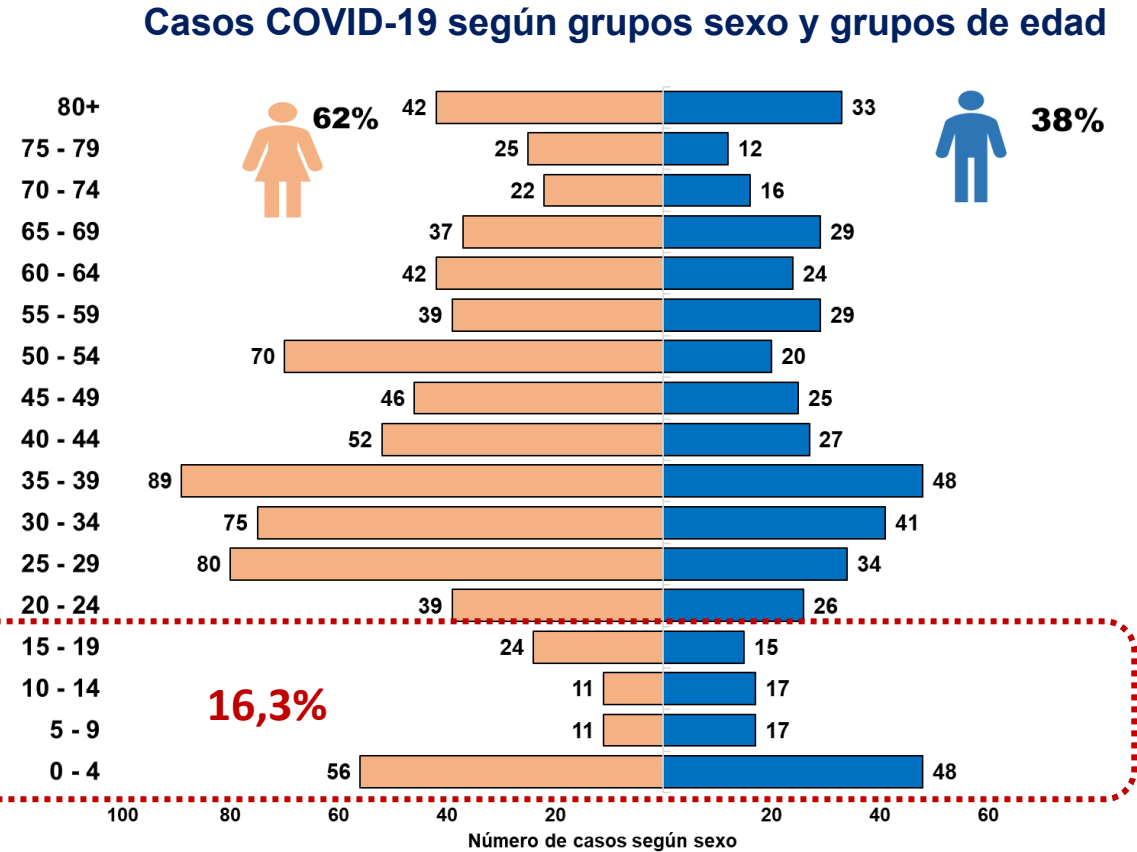
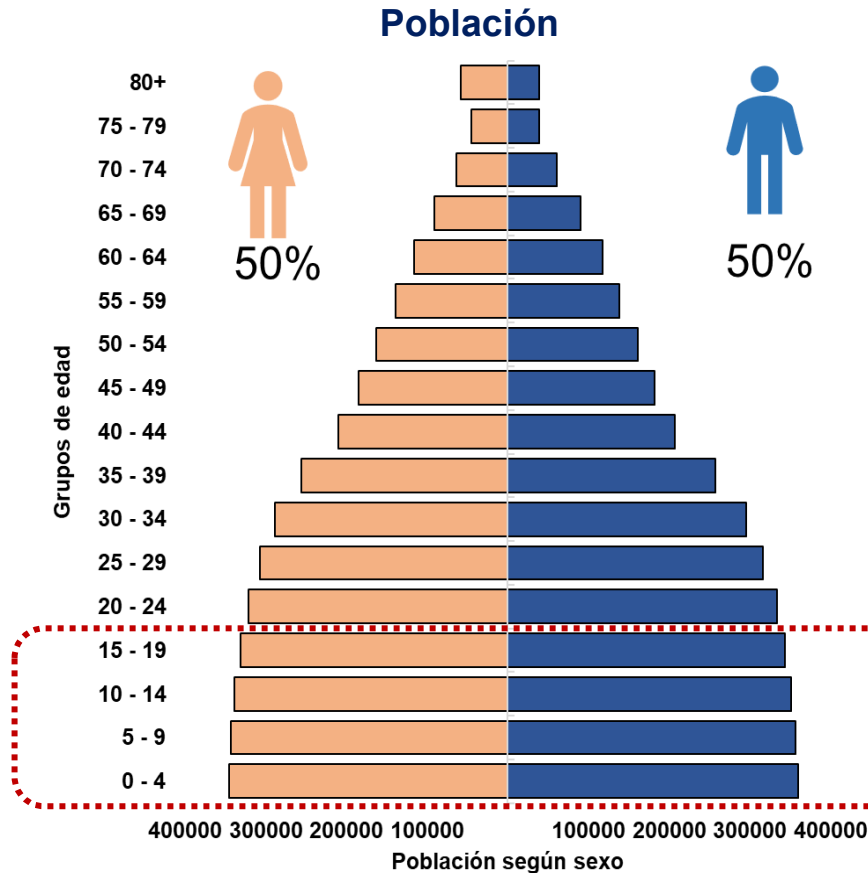
- En la última semana 26, se registraron casos confirmados en 11/18 regiones sanitarias del país.
- En los últimos 14 días, la tasa de incidencia es de 2 casos por 100 mil hab/ semana (NIVEL 1).

Casos COVID-19 según departamentos de procedencia, Paraguay últimas 8 semanas (SE 19 a SE 26 del 2023)



*Datos de la SE 26 del 2023 son parciales.

Casos COVID-19 según grupos sexo y grupos de edad, Paraguay, 8 últimas semanas (SE 19 a la SE 26) del 2023.



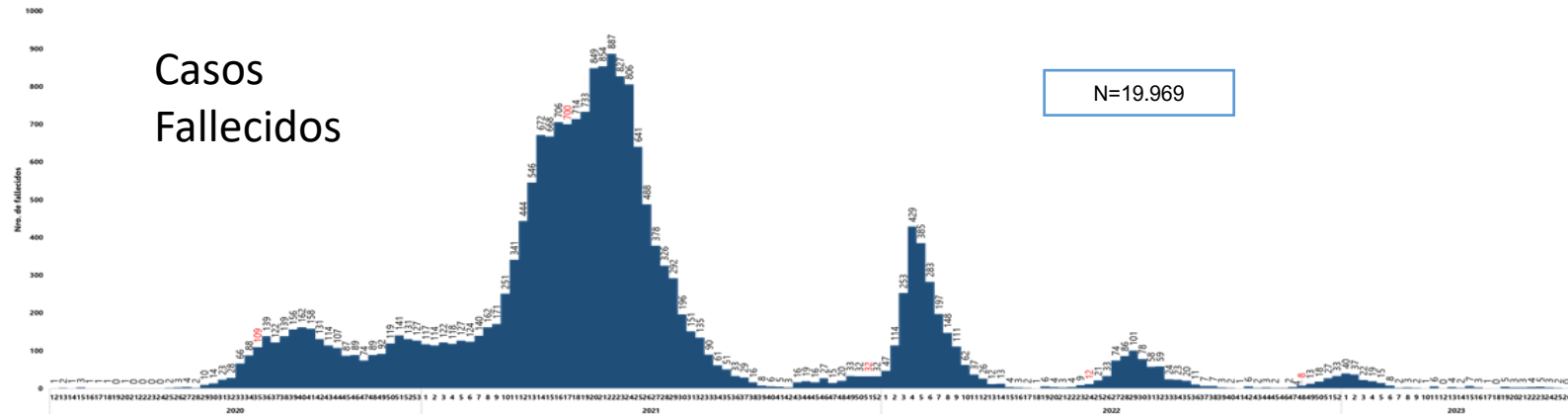
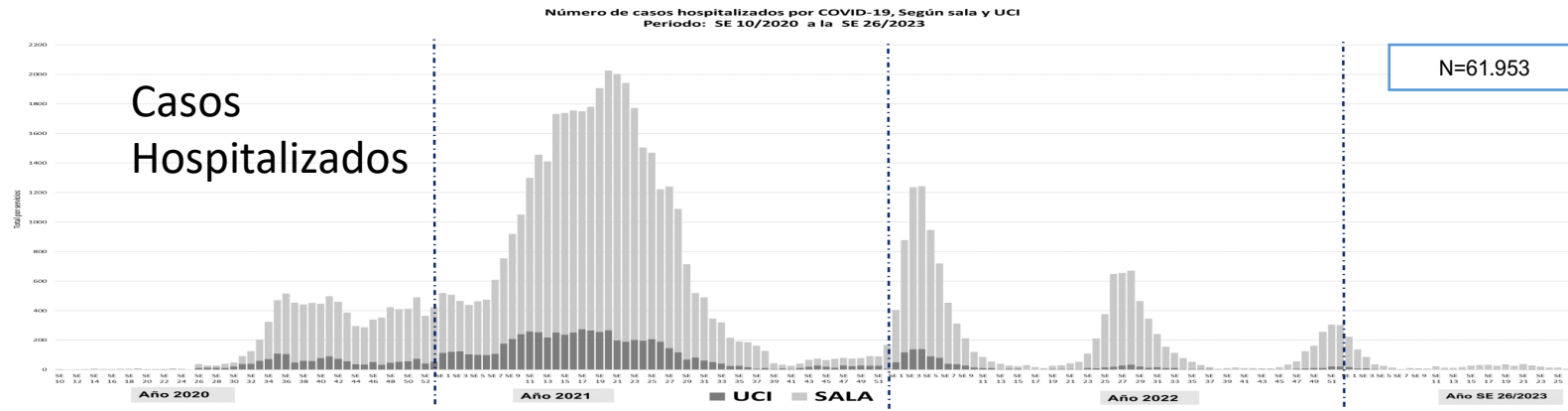
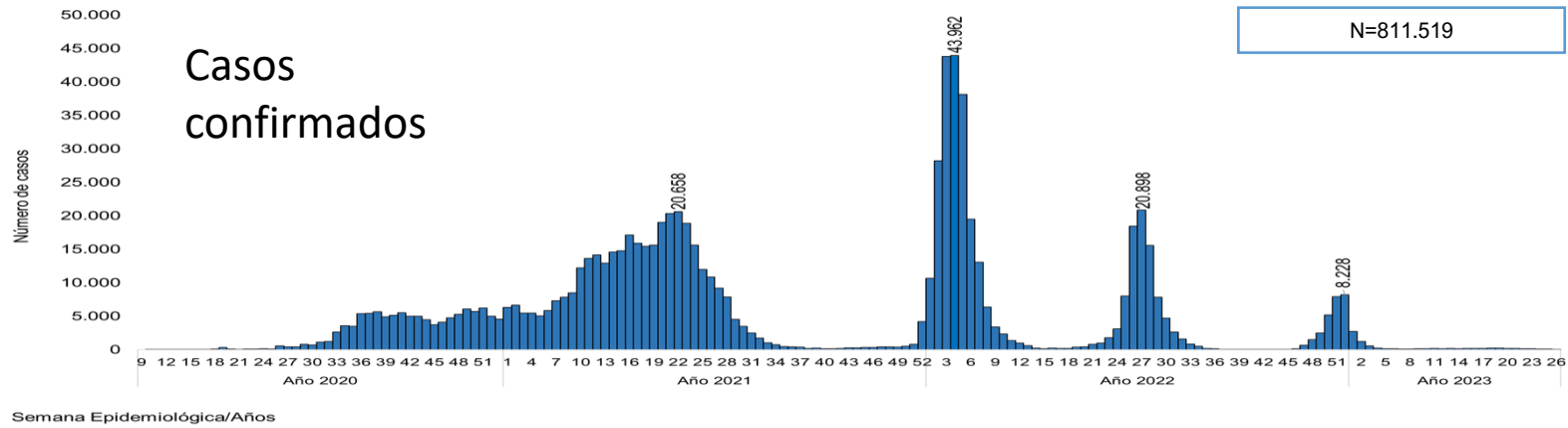
Casos COVID-19 según grupos sexo y grupos de edad, SE 19 a SE 26 del 2023.

Grupos (años)	Numero de casos	% Casos	Tasa de incidencia acumulada
0 a 19	199	16,3%	7
20 a 59	740	60,6%	20
60 y más	282	23,1%	39
Total general	1.221	100%	66

* Por 100 mil habitantes

- En las últimas 8 semanas, se registra un predominio del sexo femenino con 62% de los casos confirmados.
- Según tasa de incidencia específica por grupos de edad, la mayor tasa se registra en el grupo de 60 años y más (39 casos por 100 mil hab).

Comparativo COVID-19 en Paraguay, desde inicio de la pandemia a la SE 26 del 2023

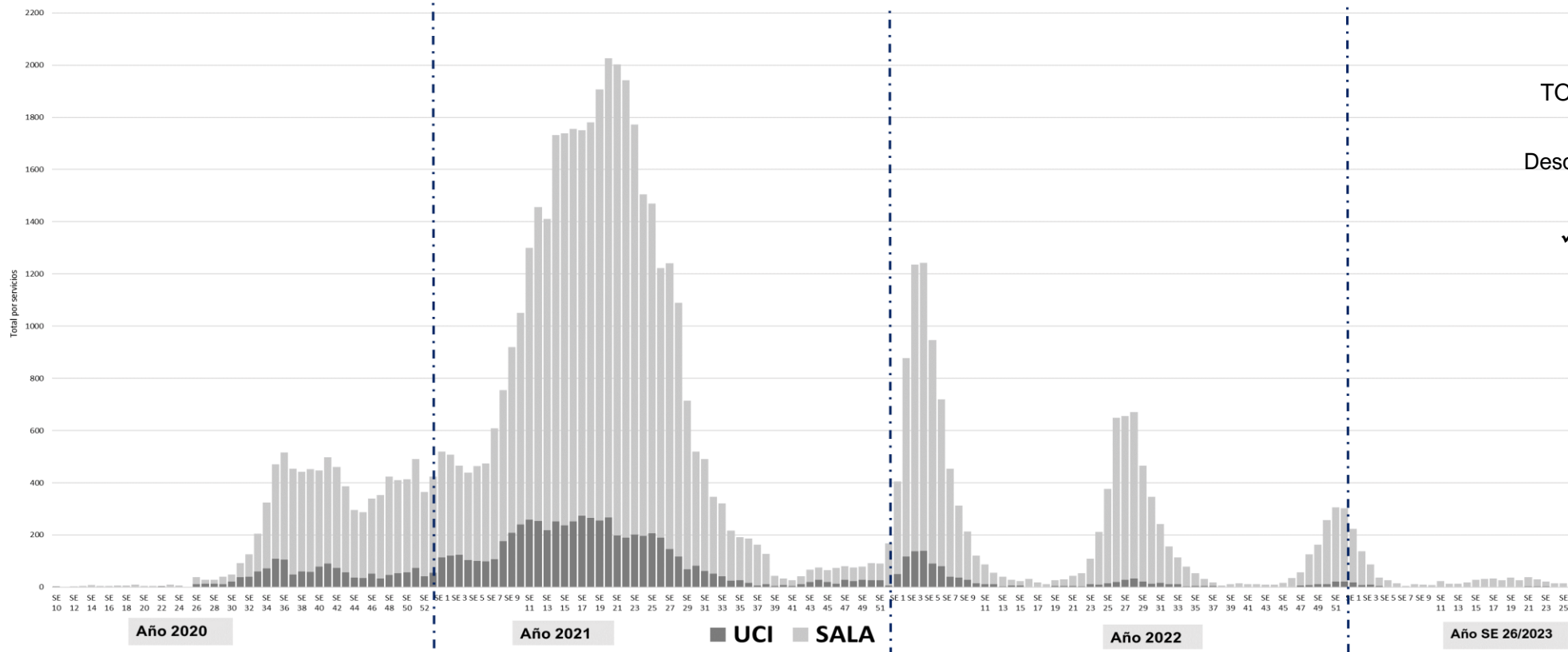


VIGILANCIA DE HOSPITALIZADOS y MORTALIDAD COVID-19

**DIRECCIÓN DE VIGILANCIA Y RESPUESTA A EMERGENCIAS EN SALUD PÚBLICA
CENTRO NACIONAL DE ENLACE - REGLAMENTO SANITARIO INTERNACIONAL
ALERTAS Y GESTIÓN ESPII Y ESPIN**

Acumulados SALA/UCI (SE 10/2020 a SE 26/2023)

Número de casos hospitalizados por COVID-19, Según sala y UCI
 Periodo: SE 10/2020 a la SE 26/2023



TOTAL PERIODO ACUMULADO:
61.953
 Desde la SE 10/2020 a la SE 25/2023.

- ✓ En SALA: 53.309 (86%)
- ✓ En UCI: 8.644 (14%)

Masculino:
 32.699 (53%)

Femenino: 29.254
 (47%)

AÑO 2023

Hospitalizados COVID-19 Desde la SE 01/2023 a la SE 26/2023

TOTAL PERIODO: 935
✓ En SALA: 867 (93%)
✓ En UCI: 68 (7%)

Masculino: 445 (48%)
Femenino: 490 (52%)

Hospitalizados COVID-19 SE 26/2023

TOTAL PERIODO: 7
✓ En SALA: 7 (100%)
✓ En UCI: 0 (0%)

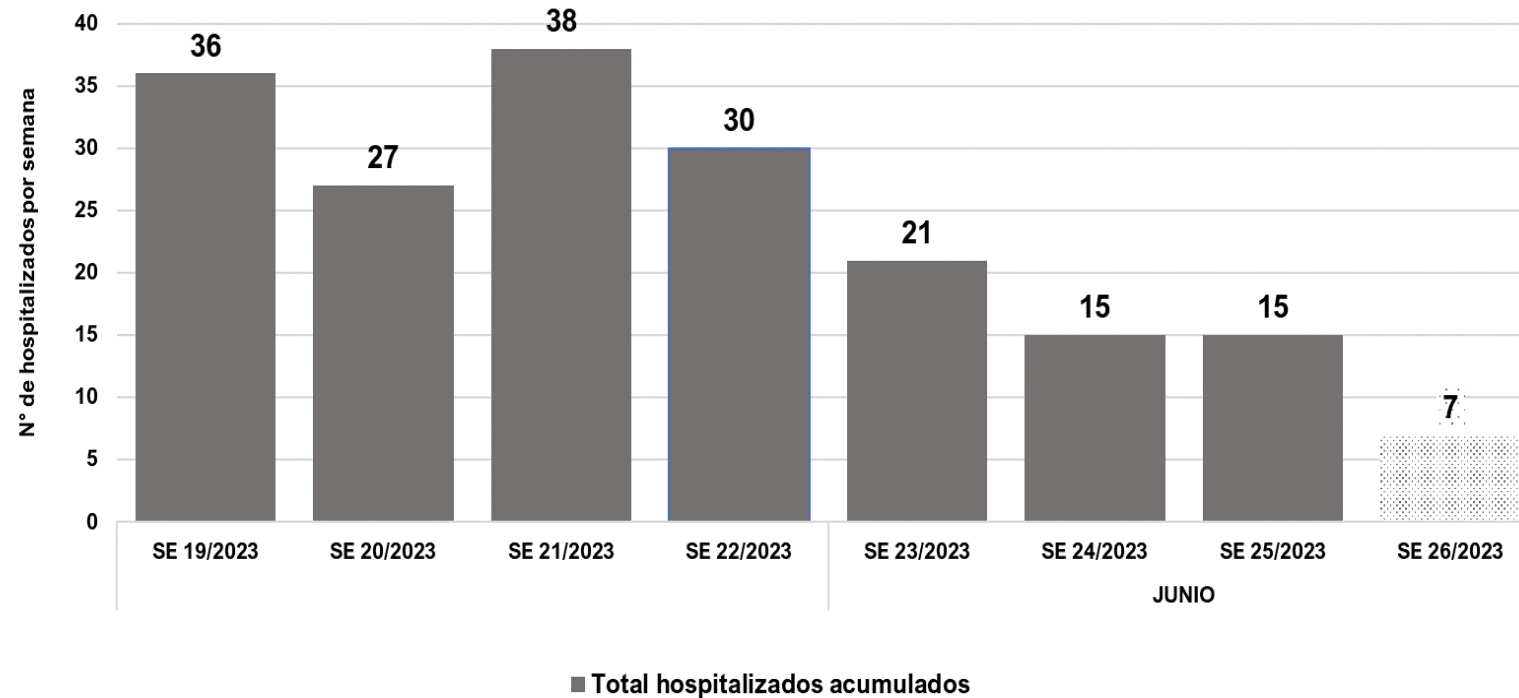
Masculino: 4 (57%)
Femenino: 3 (43%)

8 semanas (SE 19/2023 a SE 26/2023)

Número total de casos hospitalizados por COVID-19.

Periodo: SE 19/2023 a la SE 26/2023

N= 189



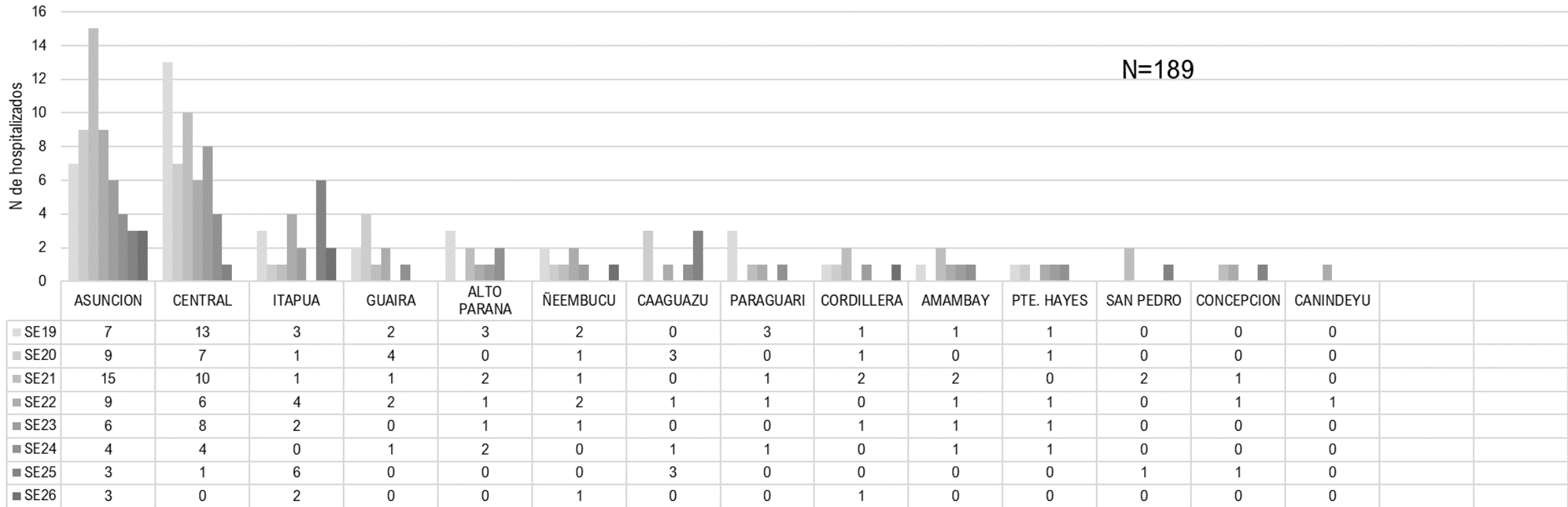
EN LAS ÚLTIMAS 8 SEMANAS
Según semana de hospitalización:

- Acumulado país: 189
- Media de 8 semanas: 24

Obs: Los datos de las últimas semanas están sujetas a modificación, debido a la definición de carga y registro. Se distribuye según semana de ingreso al servicio y se registra luego de la confirmación/carga de resultados.

Caracterización de hospitalizados según procedencia, 8 últimas semanas (SE 19/2023 a SE 26/2023)

Hospitalizados según procedencia. Últimas 8 semanas.(SE 19/2023 a SE 26/2023). Año 2023

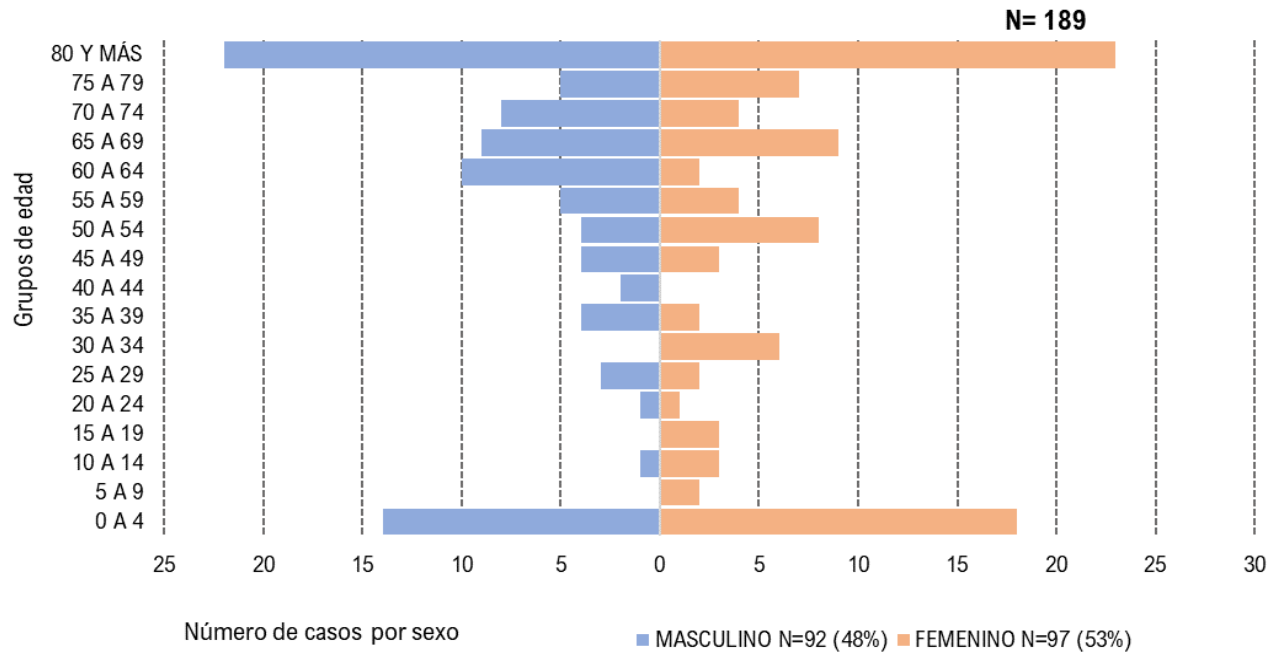


Principalmente en:

ASUNCION con 56(30%) hospitalizados, seguido de **CENTRAL** con 49 hospitalizados (26%) y **ITAPUA** con 19 hospitalizados (10%)

Caracterización de hospitalizados según edad y sexo 8 semanas (SE 19/2023 a SE 26/2023)

Número total de casos hospitalizados confirmados COVID-19, según grupos de edad y sexo. Periodo: SE 19 a SE 26. Año 2023



Comorbilidades N= 189

Comorbilidades/factor de riesgo	SI	NO	SD
	66	32	91
	35%	17%	48%

Cardiopatía Crónica	22	33%
Enfermedad Pulmonar crónica	9	14%
Inmunodef.	4	6%
Diabetes	16	24%
Asma	4	6%
Obesidad	7	11%
Embarazada	3	5%
Enfermedad renal crónica	10	15%
Enfermedad hepática crónica	2	3%
Enfermedad Neurológica Crónica	2	3%
Púerpera	0	0%

Predominio del sexo femenino en un 53 %

Principalmente en los grupos de 80 y más N= 45, seguido del grupo de 0 a 4 años N=32 y de 65 a 69 años N=18

Sala de Situación

Vigilancia de la Mortalidad (ViMo)

Defunciones por COVID-19

Vigilancia de la Mortalidad (ViMo) – Departamento de Notificación y Análisis de Emergencia

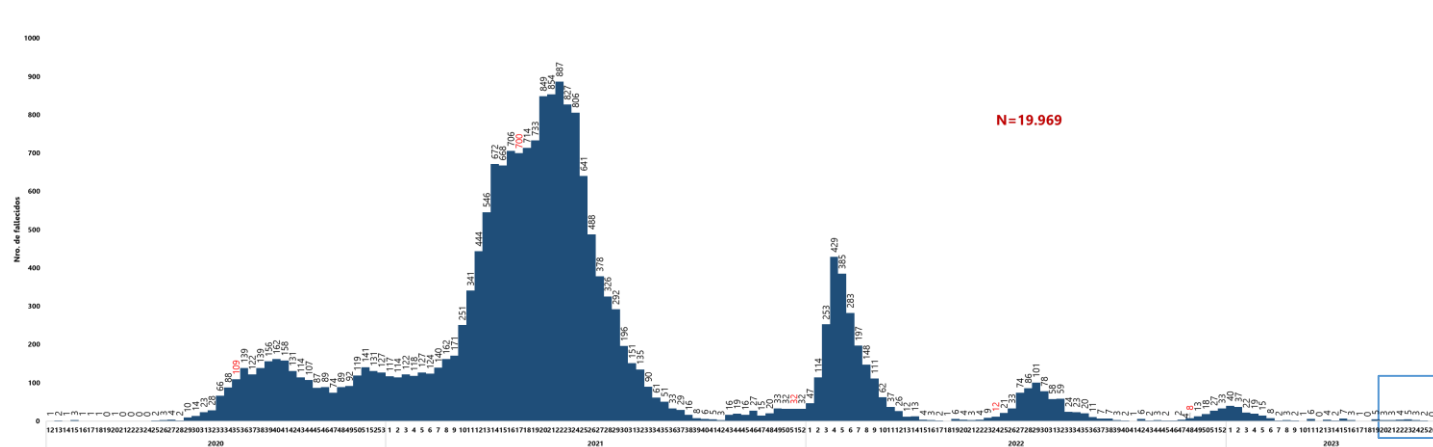
Dirección de Vigilancia y Respuesta a Emergencias en Salud Pública.

Dirección General de Vigilancia de la Salud

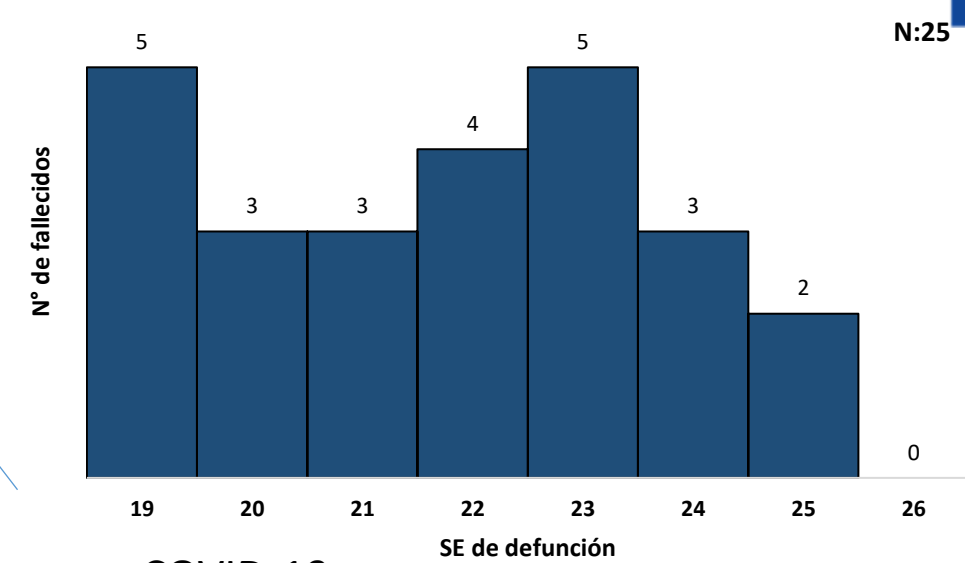
Ministerio de Salud Pública y Bienestar Social

OBS: el total de muertes puede variar en la medida en que se dan los procesos de registro y codificación de las causas de muerte, lo que puede tomar varios días. El análisis de los fallecidos se realiza por fecha de defunción, no por fecha de divulgación.

Fallecidos confirmados COVID-19, desde la SE 12 del 2020 a la SE 26 del 2023, Paraguay.



Fallecidos confirmados por COVID-19 desde la SE 19 a la SE 26 - 2023



✓ Desde la SE 19 a la SE 26 2023 se confirmaron un total de **25 defunciones** por COVID-19.

**19.969
CONFIRMADOS**

**18.042
DESCARTADOS**

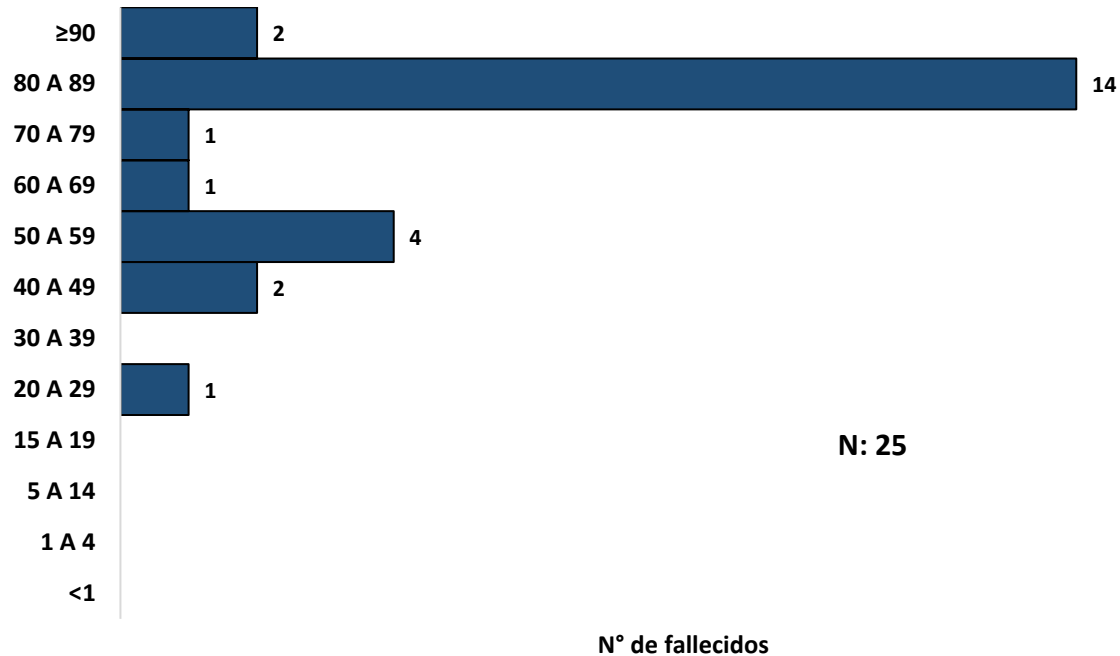
**1.150
NO CODIFICAN**

**475
EN INVESTIGACIÓN***

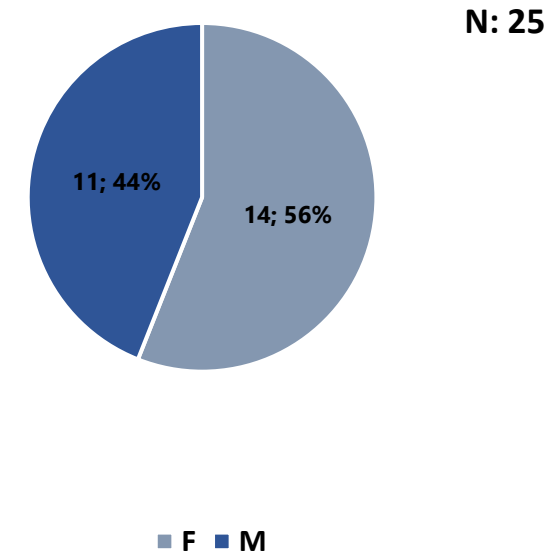
**396
PROBABLES**

Actualización SE 19 - 2023 a la SE 26 - 2023

Fallecidos confirmados por COVID-19 de las últimas 8 SE por grupo de edad. Paraguay 2023



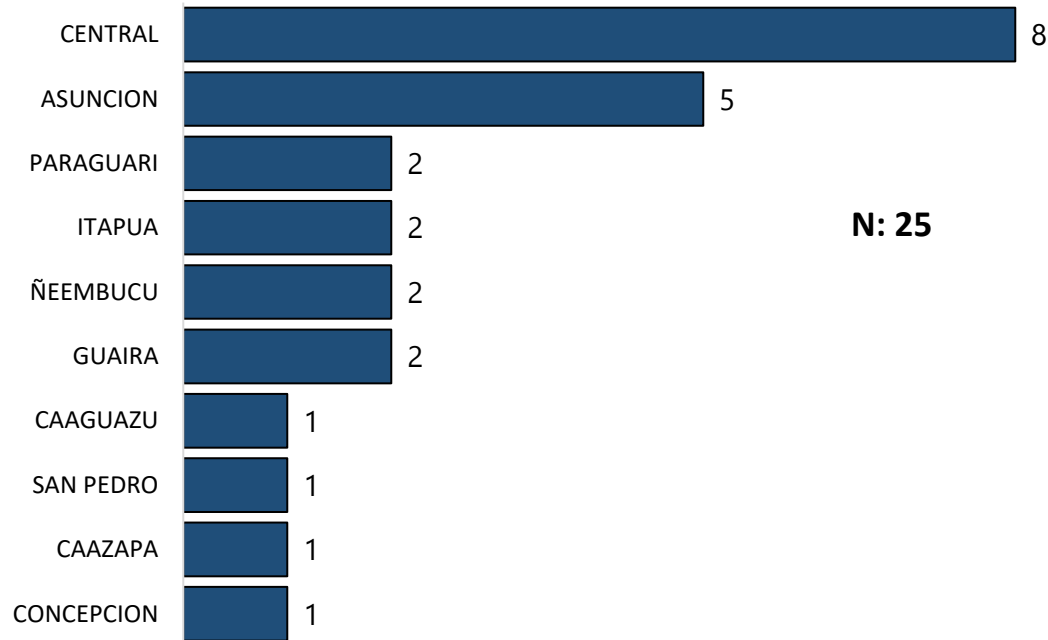
Fallecidos confirmados por COVID-19 de las últimas 8 SE por sexo. Paraguay 2023



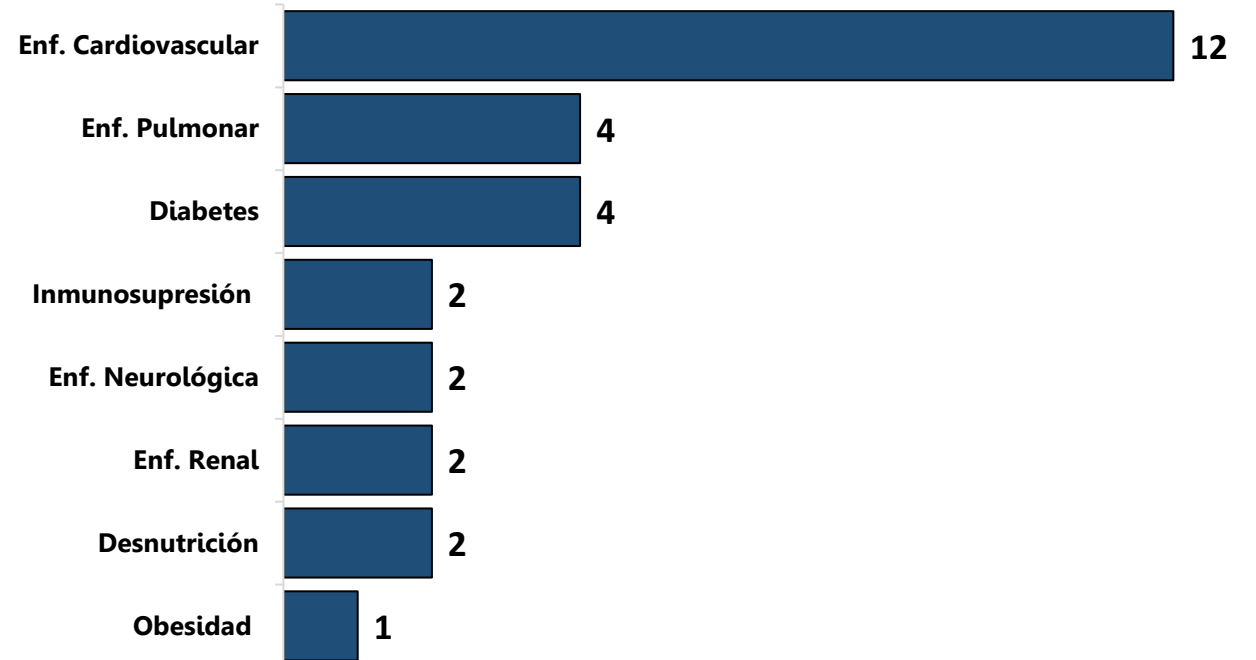
- ✓ Los fallecidos mayores de 80 años representan el 64% de las defunciones de las últimas 8 SE.
- ✓ No se confirmaron defunciones en edad pediátrica en las ultimas 8 semanas epidemiológicas.
- ✓ El sexo femenino predominó sobre el masculino.

Actualización SE 19 - 2023 a la SE 26 - 2023

Fallecidos confirmados por COVID-19 de las últimas 8 SE por departamento de procedencia



Reporte de Comorbilidades de fallecidos confirmados por COVID-19 de las últimas 8 SE. Paraguay 2023



- ✓ De los 25 fallecidos registrados en las últimas 8 SE, 22 de ellos presentaron algún tipo de comorbilidad.
- ✓ La comorbilidades más frecuentes fueron las cardiovasculares, presentes en el 48% de los fallecidos confirmados.
- ✓ Se registraron fallecidos en 10 departamentos, siendo el departamento Central el que presenta mayor número.

Puntos claves

En las últimas 8 semanas (SE 19 a SE 26) del 2023

- Se confirmaron 1.235 casos COVID-19, con un predominio del sexo femenino (62%), y según tasa de incidencia específica por grupos de edad, la mayor tasa se registra en el grupo de 60 y más años (39 casos por 100 mil hab).
- Se registran 189 hospitalizados, con una media de 24 hospitalizados/semana, con predominio del sexo femenino en un 53%. Según grupos de edad, principalmente en los grupos de 80 y más, seguido del grupo de 0 a 4 años y el grupo de 65 a 69 años.
- En cuanto a la vigilancia de mortalidad, se han confirmado 25 fallecidos, con una media de 3 fallecidos por semana

En la semana 26 del 2023

- Se registran 48 casos en 11/18 departamentos, con una tasa de incidencia promedio de 2 casos por 100 mil habitantes (NIVEL 1). Sin embargo, con la actualización de datos retrospectivos en las tres semanas previas se tiene una media de 87 casos por semana.
- Se registran 7 hospitalizados nuevos por COVID-19, ninguno requirieron Unidad de Cuidados Intensivos.
- No se registran fallecidos por COVID-19.

Recomendaciones

Para la población en general,

- Las recomendaciones habituales para no propagar la infección son la buena higiene de manos y respiratoria (cubrirse la boca y la nariz al toser y estornudar) y evitar el contacto estrecho con cualquier persona que presente signos de afección respiratoria, como tos o estornudos.
- Personas con síntomas respiratorios usar mascarillas de manera adecuada.
- Al mismo tiempo, se recomienda completar el esquema de la vacunación contra COVID-19.

A los encargados de vigilancia epidemiológica y laboratorial,

- Mantener la calidad y oportunidad de las notificaciones.
- Reportar los conglomerados de casos y brotes de COVID-19, incluyendo el envío de muestras para la secuenciación genómica al laboratorio de referencia nacional.

Reportes elaborados por:

- Centro Nacional de Información Epidemiológica y Vigilancia de la Salud. DGVS. MSPBS
- Vigilancia de Hospitalizados - Dirección de Vigilancia y Respuesta a Emergencias en Salud Pública. DGVS.MSPBS
- Vigilancia de la Mortalidad (ViMo) –Dirección de Vigilancia y Respuesta a Emergencias en Salud Pública. DGVS.MSPBS
- Programa de Vigilancias Especiales y Centinela. Dirección del Centro de Información Epidemiológica y Vigilancia de la Salud. DGVS – MSPBS
- Laboratorio Central de Salud Pública y Bienestar Social. MSPBS

Compilación: Centro Nacional de Información Epidemiológica. DGVS. MSPBS

Dirección General de Vigilancia de la Salud(DGVS)-Ministerio de Salud Pública y Bienestar Social, Paraguay

Email: análisis.dgvs2016@gmail.com

Disponible en: http://www.vigisalud.gov.py/page/#vista_boletines_covid19.html

Fuente de datos/Equipos técnicos

- Laboratorio Central de Salud Pública, Red Nacional de Laboratorios y laboratorios cooperantes.
- Unidades Epidemiológicas Regionales. MSPBS
- Vigilancia de Eventos de Notificación Obligatoria y Calidad del Dato. Centro Nacional de Información Epidemiológica y Vigilancia de la Salud. DGVS. MSPBS

❖ Actualización diaria COVID-19 Paraguay, disponible en: <https://dgvs.mspbs.gov.py/reporte-covid-19/>

❖ Mapa de Riesgo COVID-19, disponible en: <https://dgvs.mspbs.gov.py/mapa-de-riesgo-covid-19/>

❖ Casos COVID-19, año 2023, disponible en: <https://dgvs.mspbs.gov.py/evolucion-del-covid-19/>