

# Coronavirus / COVID-19 en Paraguay

**REPORTE N° 225**

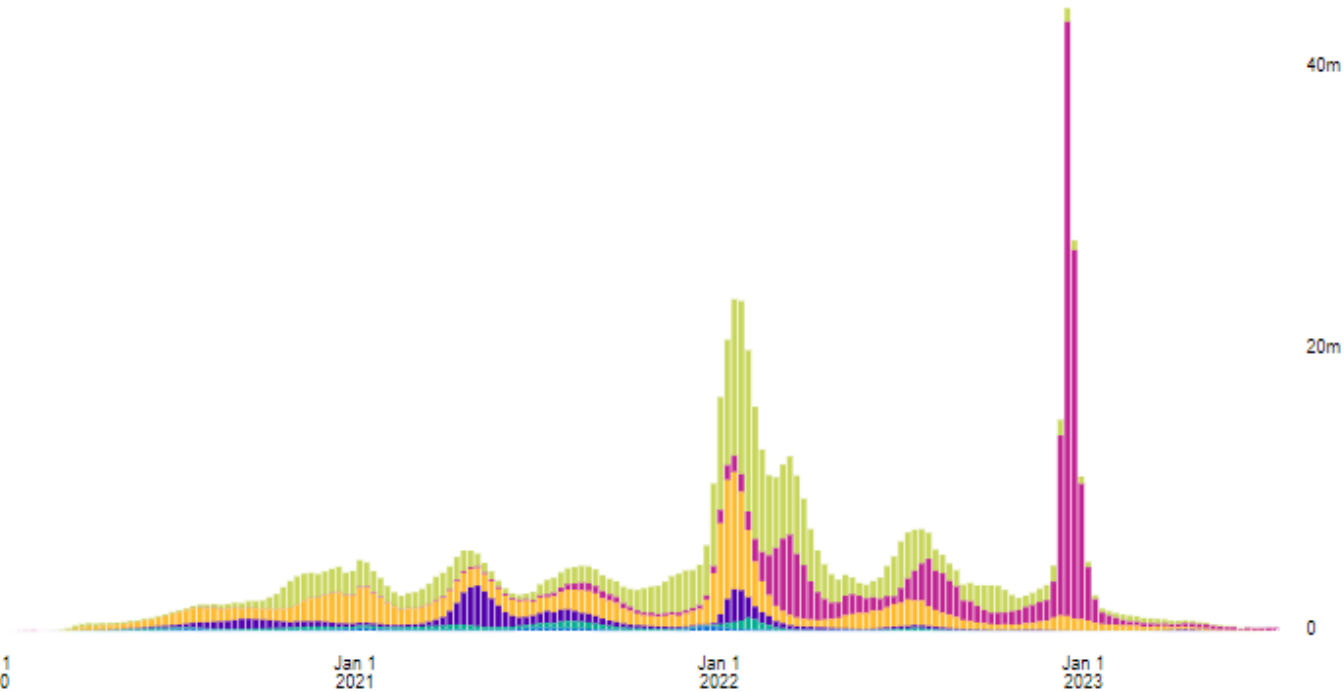
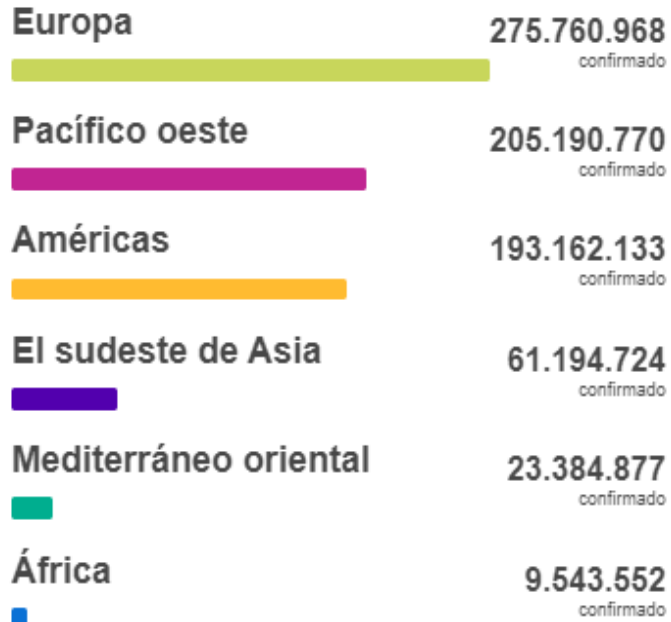
## **Análisis de Situación Epidemiológica COVID-19**

Actualizado 26/07/2023



# Actualización COVID-19, nivel mundial

Fecha: 26 de julio del 2023



Fuente: Organización Mundial de la Salud  
 Los datos pueden estar incompletos para el día o la semana actual.

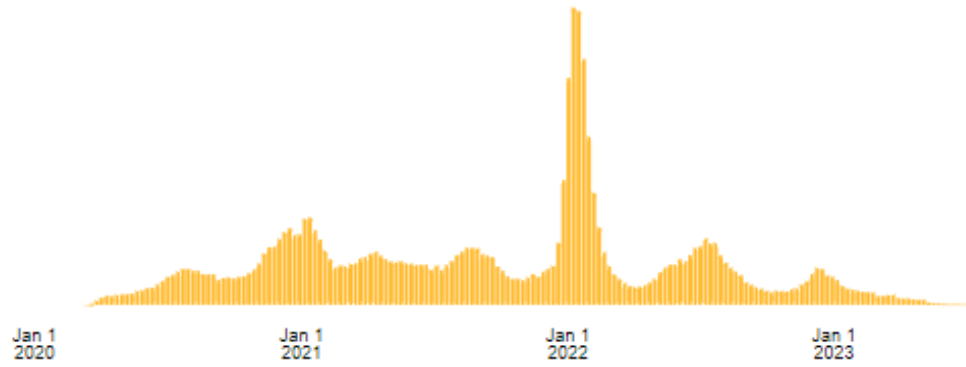
<b>Global</b>	<b>768.237.788</b>	<b>6.951.677 ( TL:0,9%)</b>
	<b>Casos</b>	<b>Fallecidos</b>
<b>Américas</b>	<b>193.162.133</b>	<b>2.958.126 (TL: 1,5%)</b>
	<b>Casos</b>	<b>Fallecidos</b>

# Actualización casos COVID-19, nivel mundial

Fecha: 26 de julio del 2023

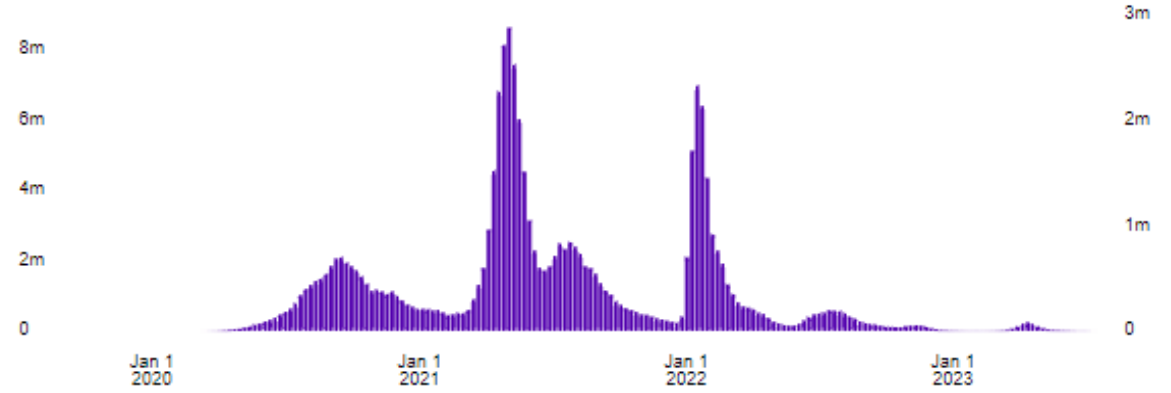
## Américas

**193.162.133**  
casos confirmados



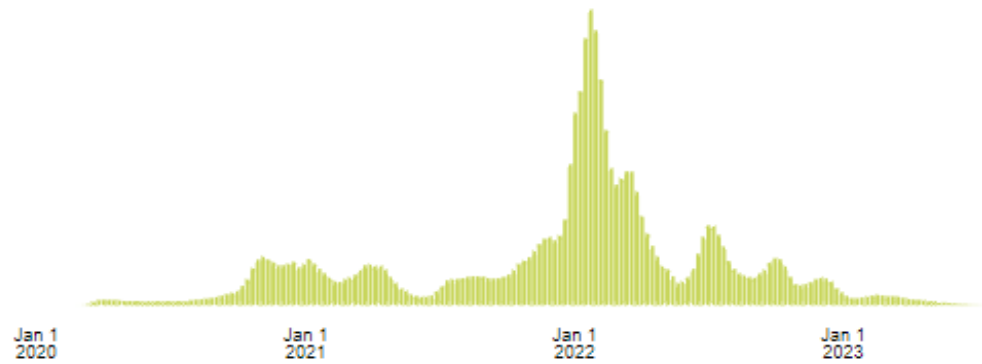
## El sudeste de Asia

**61.194.724**  
casos confirmados



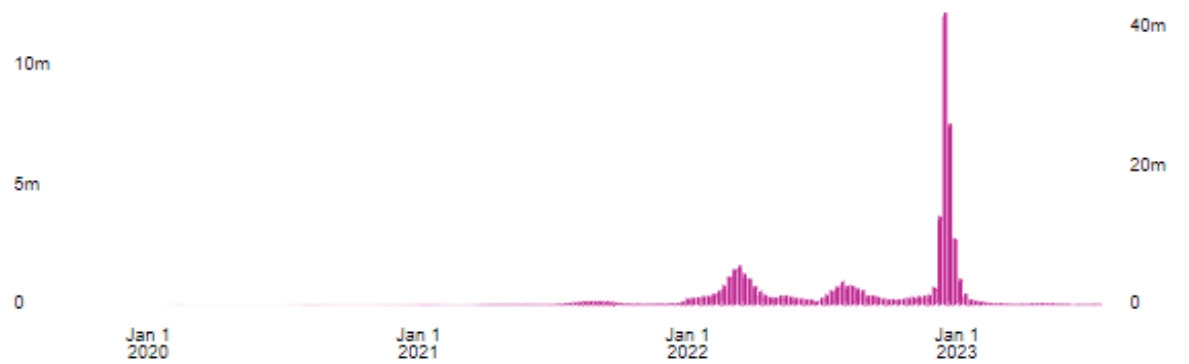
## Europa

**275.760.968**  
casos confirmados



## Pacífico oeste

**205.190.770**  
casos confirmados

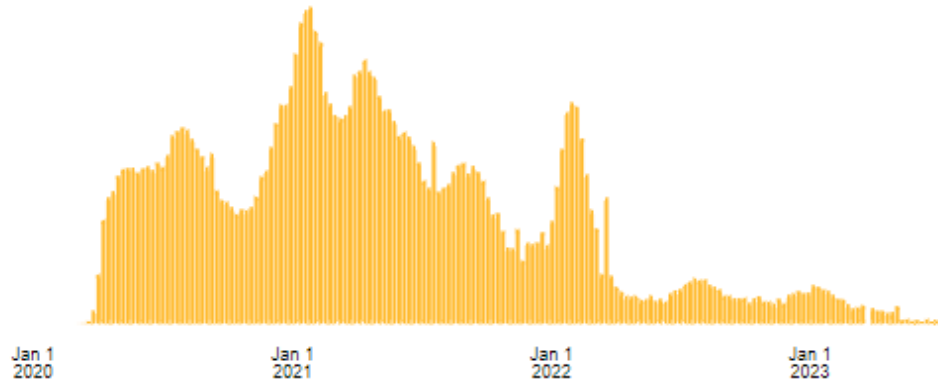


# Actualización Fallecidos COVID-19, nivel mundial

Fecha: 26 de julio del 2023

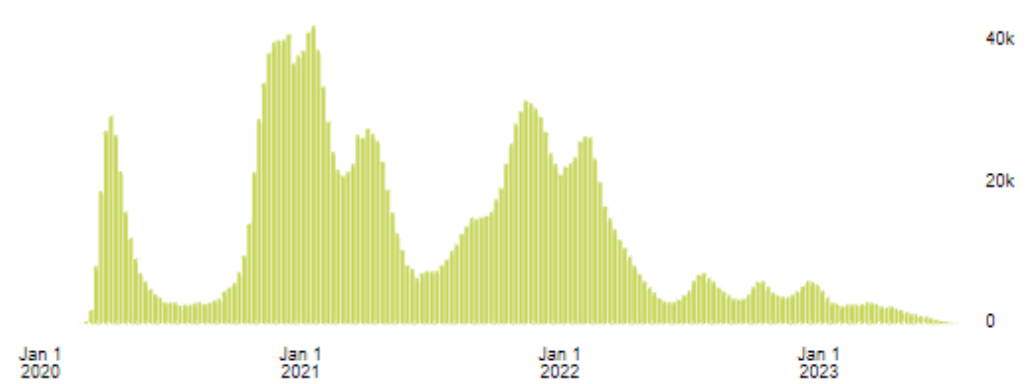
## Américas

2.958.126  
fallecidos



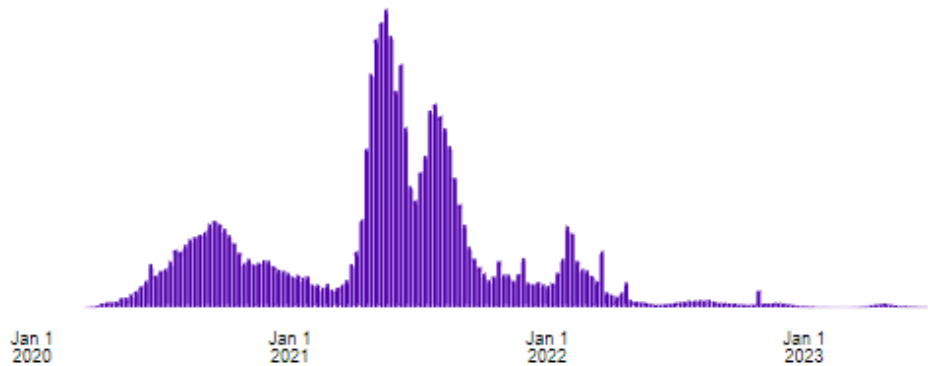
## Europa

2.245.217  
fallecidos



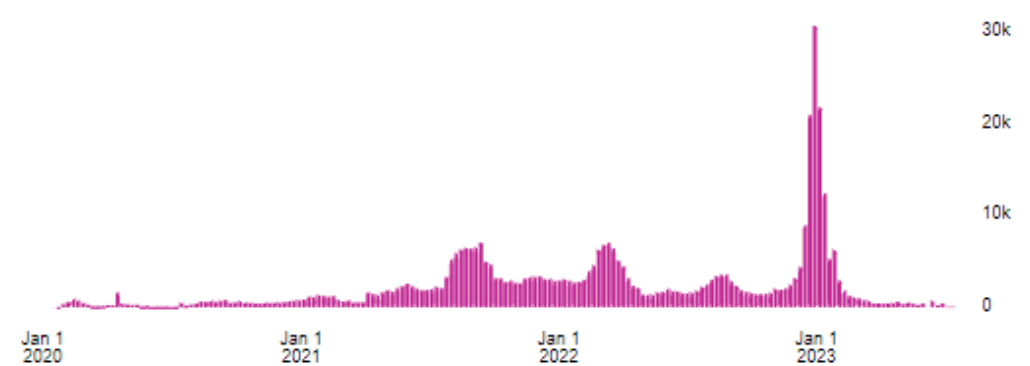
## El sudeste de Asia

806.549  
fallecidos



## Pacífico oeste

415.008  
fallecidos



# Resumen de Casos COVID-19 en Paraguay

# Resumen acumulado COVID-19 en Paraguay

Del 07/03/2020 al 22/07/2023



**Casos confirmados\***  
**812.945**



**Embarazadas**  
**3.381**

100 Muertes Maternas



**Fallecidos**  
**19.983 (TL=2,5%)**



**Pueblos indígenas**  
**1.078**

88 fallecidos (TL= 8.2%)



**Hospitalizados 61.988**  
Sala: 53.342 (86%)  
UCI: 8.646 (14%)



**Personal de Salud\*\***  
**36.512 (4,5%)**

\*Casos confirmados, incluyen todos los casos con uno o más episodios registrados.

\*\*Actualización de personal de salud, se incluyen acumulados a la SE 20 del 2023.

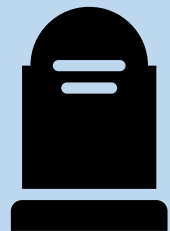
# Casos COVID-19 en Paraguay

SE 29 (16 al 22 de julio del 2023)



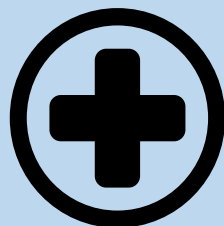
**Casos confirmados**

79



**Fallecidos nuevos**

1



**Hospitalizados nuevos**

10

Sala: 9

UCI: 1



**Embarazadas**

0



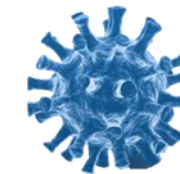
**Pueblos Indígenas**

0

Fuente: Dirección General de Vigilancia de la Salud. MSPBS, del 16 al 22 de julio del 2023.

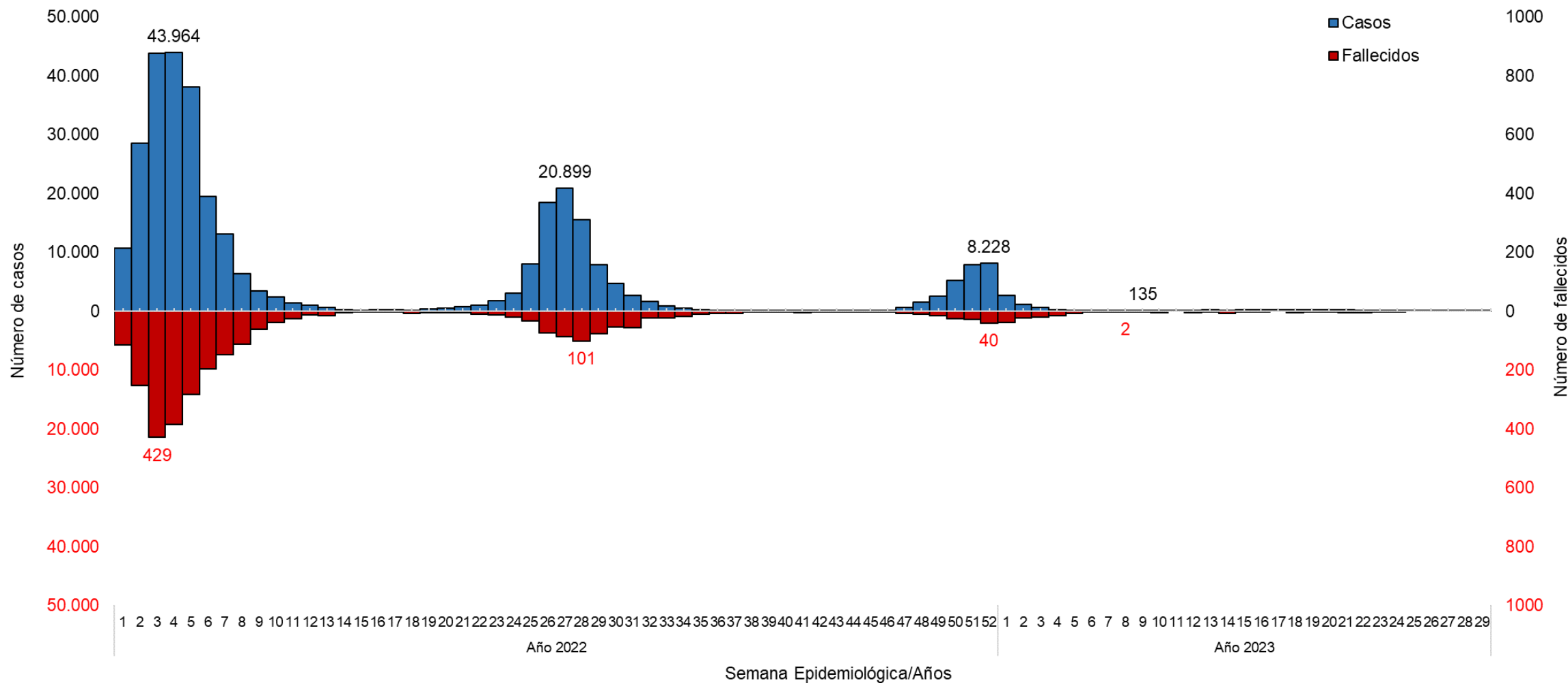
*\*Datos sujetos a verificación*

Definiciones de casos disponible en: <https://dgvs.mspbs.gov.py/views/paginas/covid19.html>



# Comparativo casos y Fallecidos COVID-19, Paraguay, años 2022 y 2023

Desde SE 1/2022 a la SE 29/2023



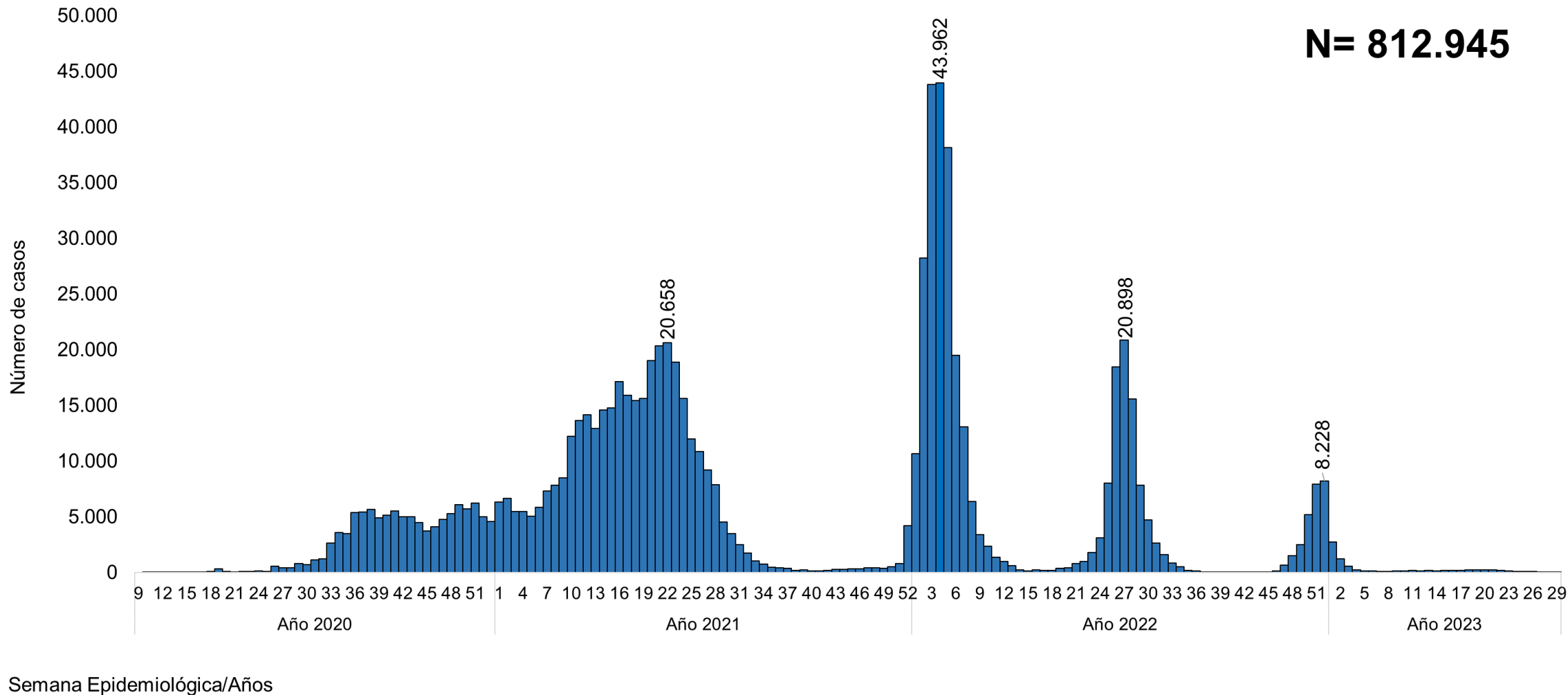
*Nota: Los datos son dinámicos, y pueden modificarse en semanas anteriores, debido a los procesos de actualizaciones y verificaciones*



# Casos COVID-19 en Paraguay año 2023

# SITUACIÓN COVID-19 EN PARAGUAY

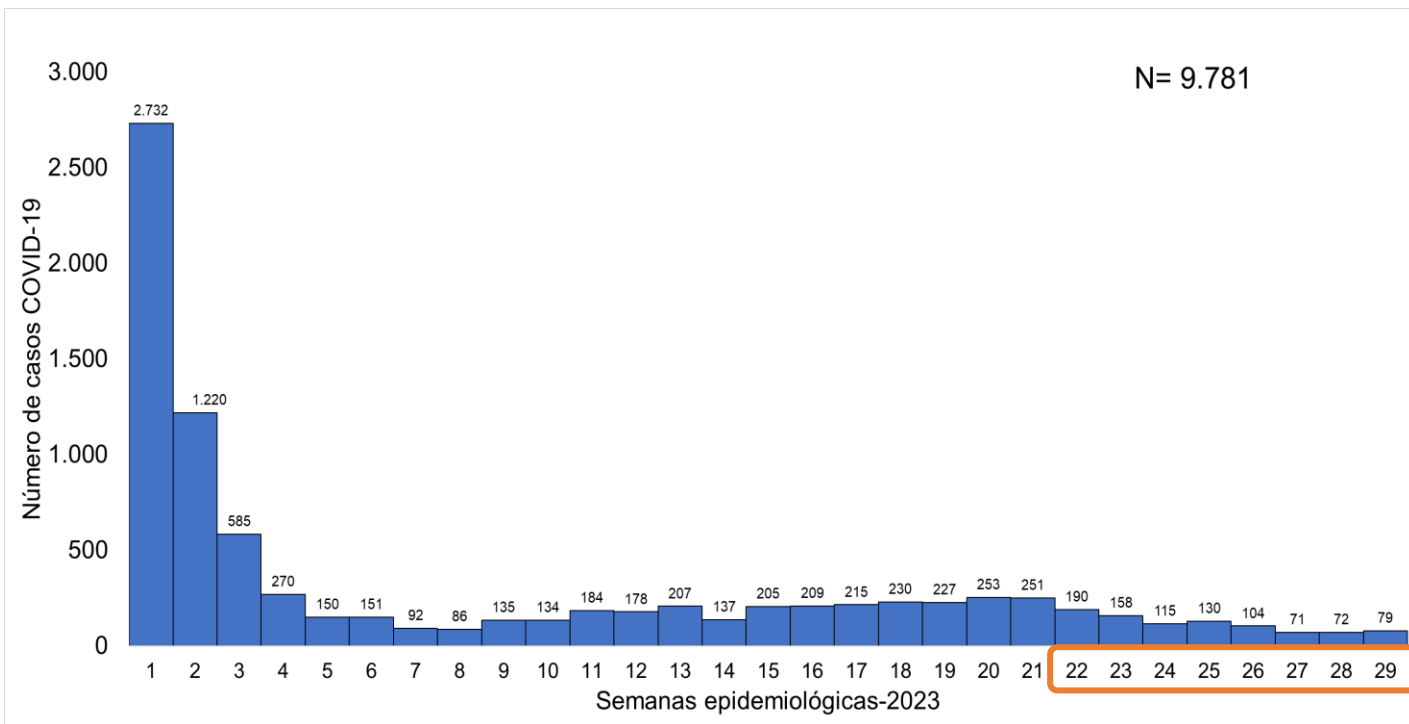
Datos acumulados hasta la **SE 29/2023** (22/07/2023)



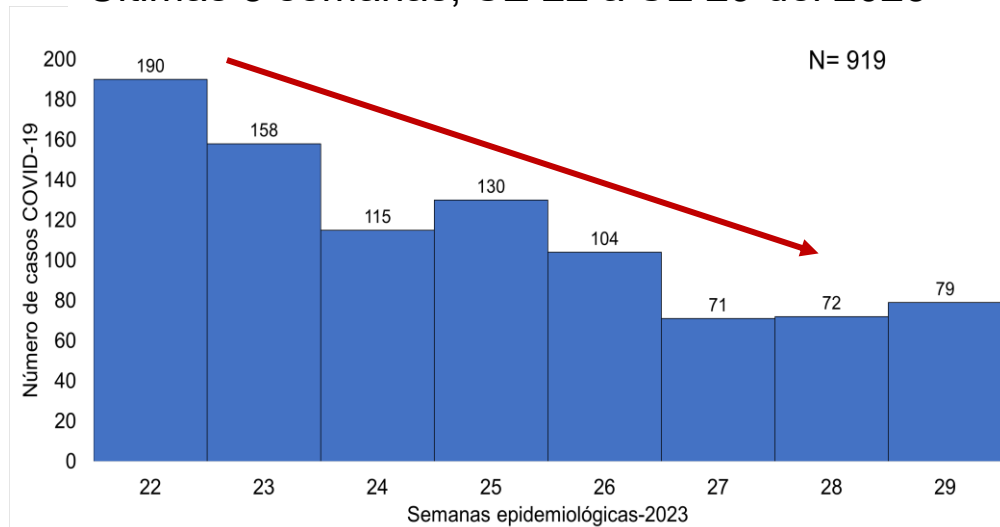
*Nota: Los datos son dinámicos, y pueden modificarse en semanas anteriores, debido a los procesos de actualizaciones y verificaciones*

# Casos COVID-19 en PARAGUAY

SE 1 a SE 29 del 2023



## Últimas 8 semanas, SE 22 a SE 29 del 2023



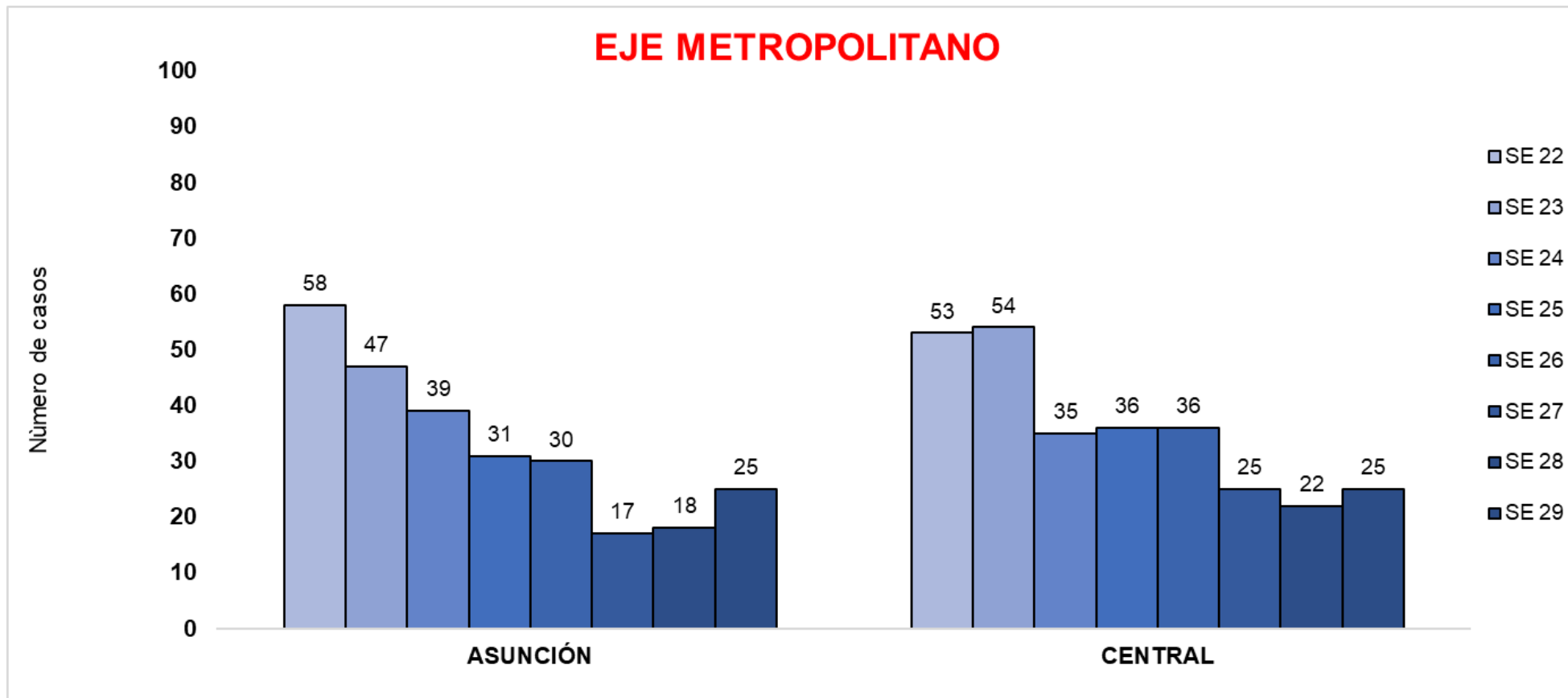
**Tasa de incidencia promedio, últimas dos semanas:**  
1 caso por 100 mil habitantes.  
**NIVEL 1**

*Nota: Los datos son dinámicos, y pueden modificarse en semanas anteriores, debido a los procesos de actualizaciones y verificaciones*  
*\*SEMANA 29= datos parciales*

Según datos preliminares de la semana 28, se observa una disminución del -8% con respecto a la semana anterior. Sin embargo, con la actualización de datos retrospectivos en las tres semanas previas se tiene una media de 82 casos por semana.

# Casos COVID-19 de las últimas 8 semanas

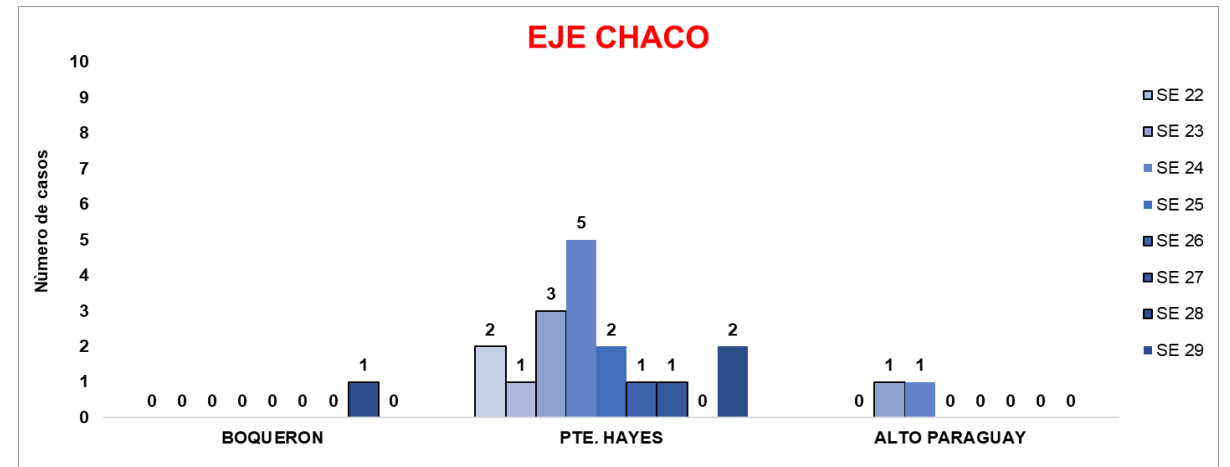
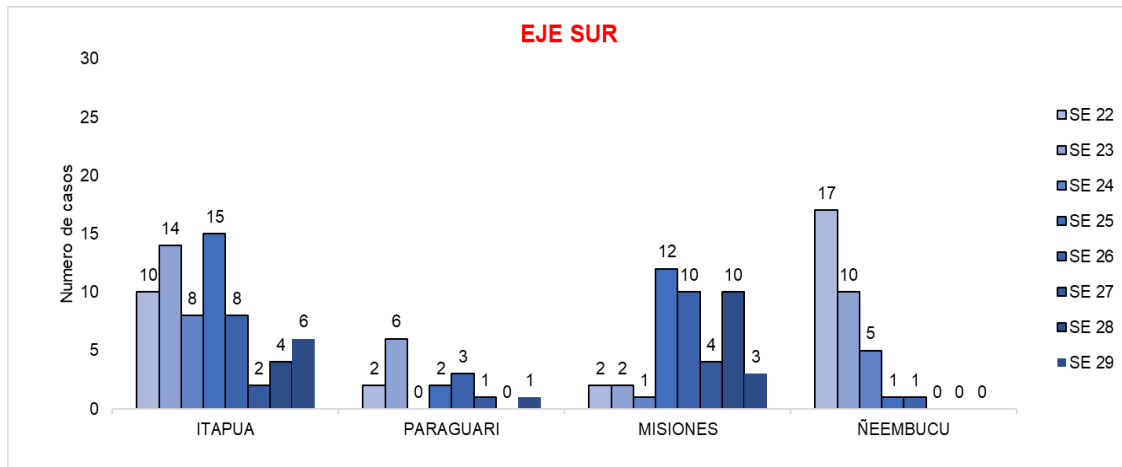
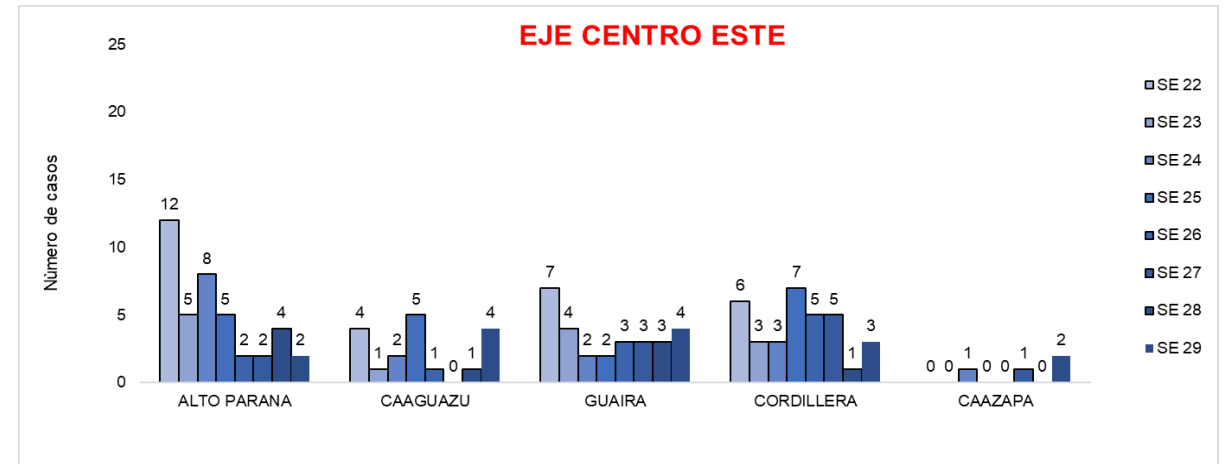
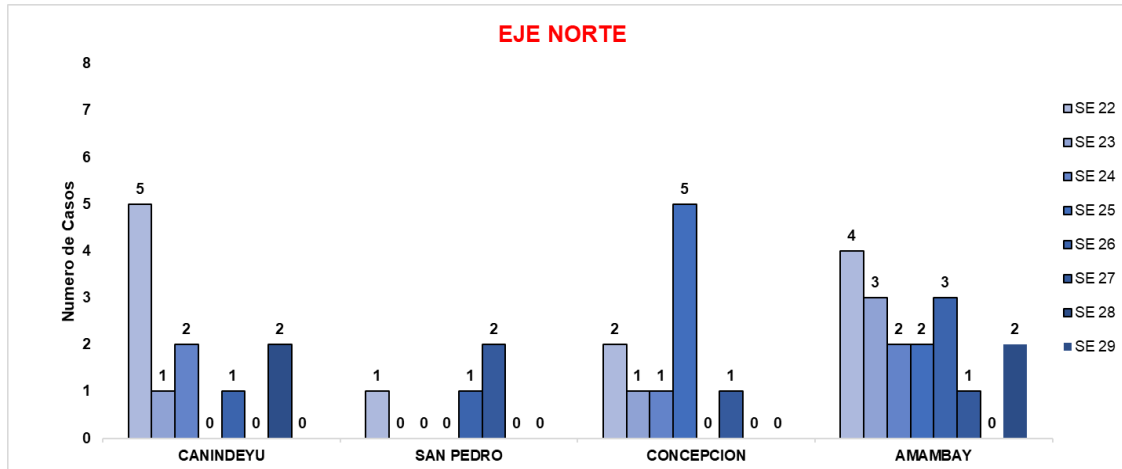
## Casos COVID-19 según departamentos de procedencia, Paraguay últimas 8 semanas ( SE 22 a SE 29 del 2023)



\*Datos de la SE 28 son parciales.

- En la última semana 29, se registraron casos confirmados en 12/18 regiones sanitarias del país.
- En los últimos 14 días, la tasa de incidencia es de 1 caso por 100.000 hab/semana (NIVEL 1).

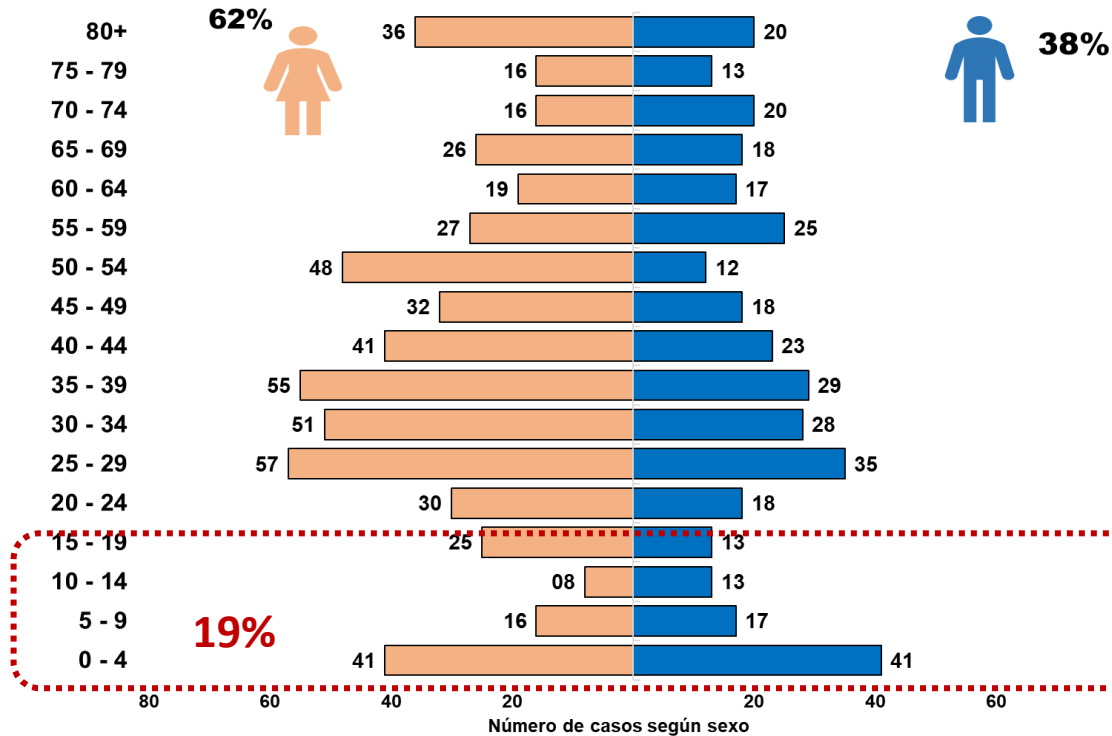
# Casos COVID-19 según departamentos de procedencia, Paraguay últimas 8 semanas ( SE 22 a SE 29 del 2023)



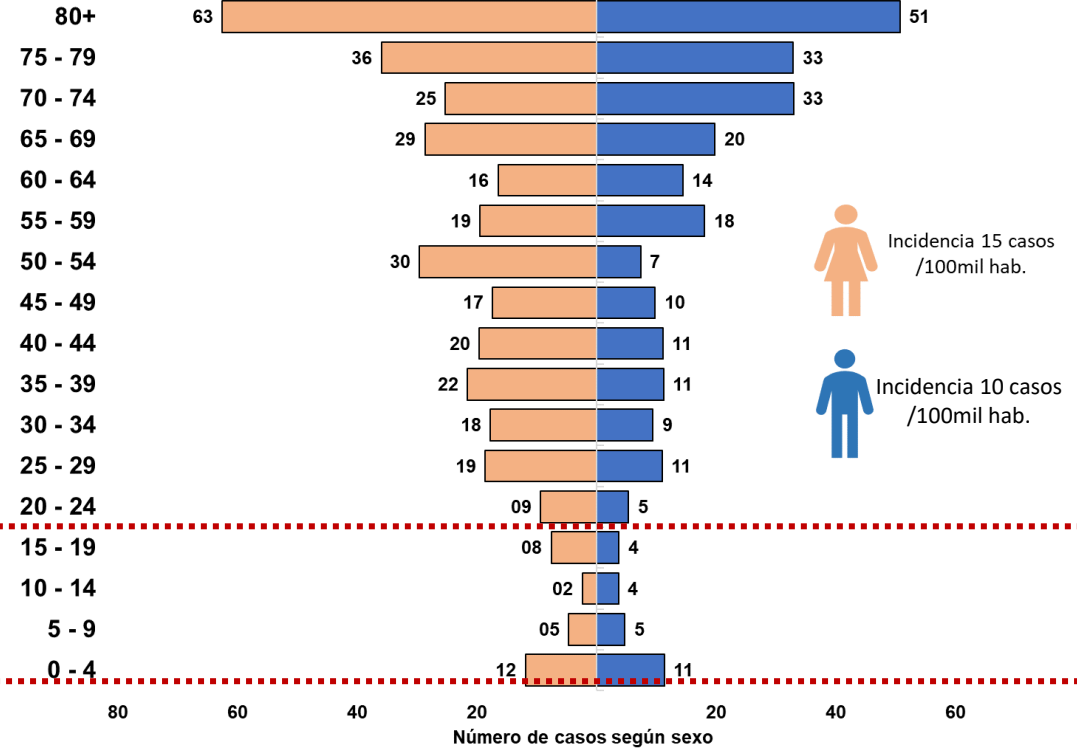
\*Datos de la SE 29 del 2023 son parciales.

## Casos COVID-19 según grupos sexo y grupos de edad, Paraguay, 8 últimas semanas (SE 22 a la SE 29) del 2023.

### Número de casos COVID-19



### Tasas de incidencia acumuladas



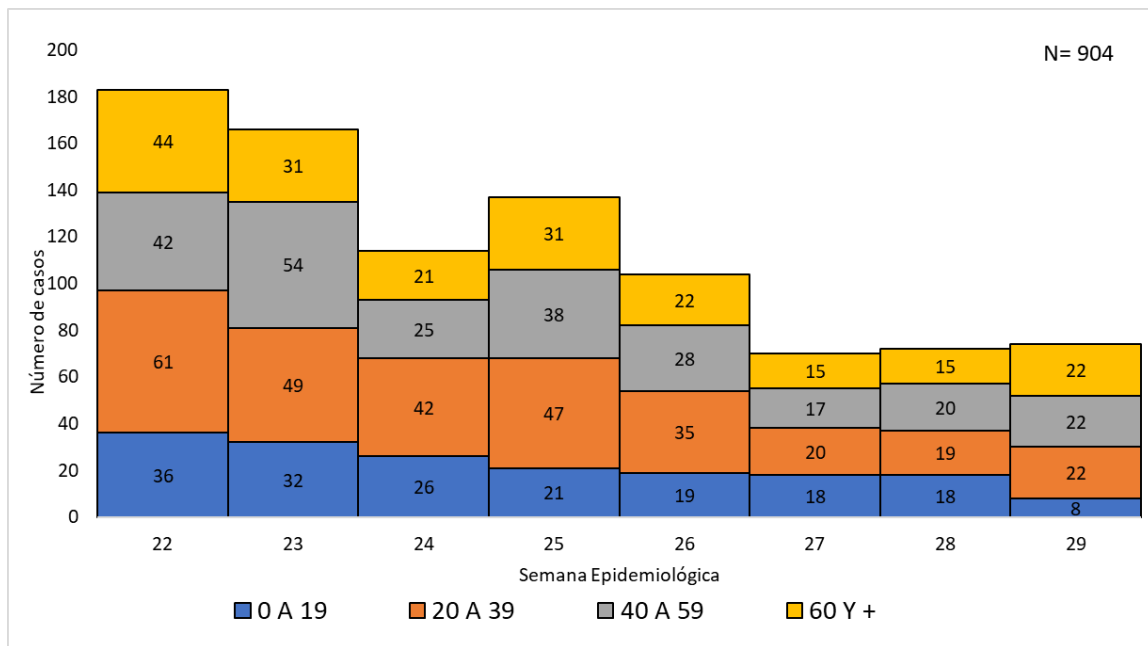
Casos COVID-19 según grupos sexo y grupos de edad, SE 22 a SE 29 del 2023.

Grupos (años)	Población	% Pob	Numero de casos	% Casos	Tasa de incidencia acumulada
0 a 19	2.771.713	38%	174	19%	6
20 a 59	3.760.748	52%	529	59%	14
60 y más	720.211	10%	201	22%	28
<b>Total general</b>	<b>7.252.672</b>	<b>100%</b>	<b>904</b>	<b>100%</b>	<b>48</b>

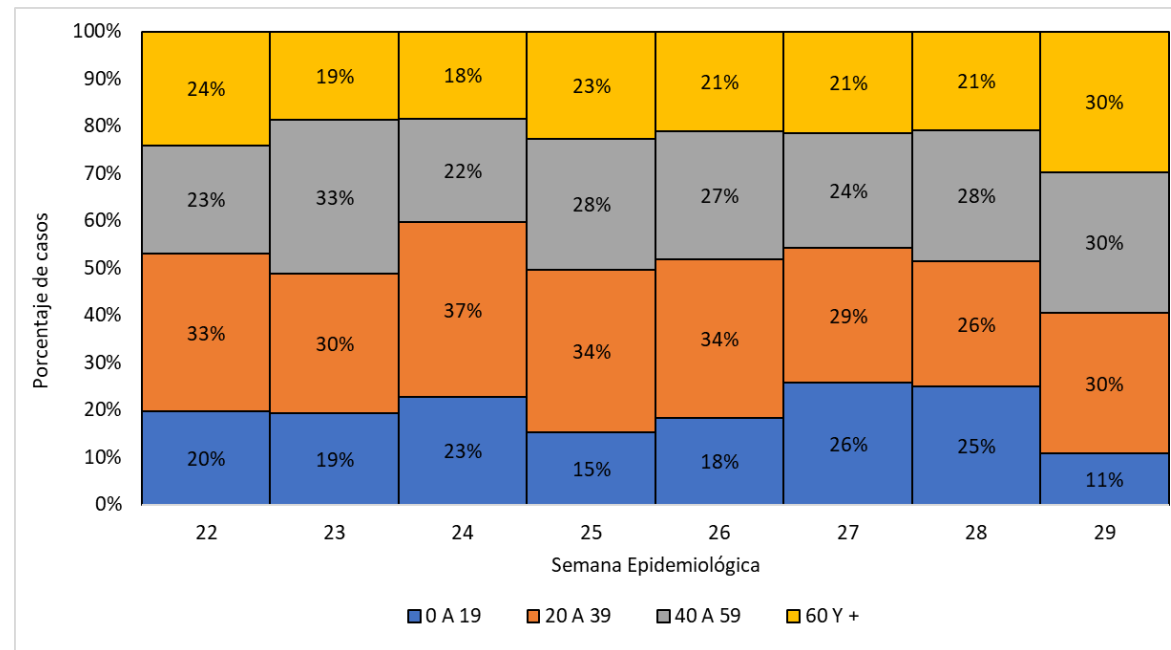
\* Por 100 mil habitantes

- En las últimas 8 semanas, se registra un predominio del sexo femenino con 62% de los casos confirmados (T.I.A=15 casos/100 mil hab).
- Según tasa de incidencia especifica por grupos de edad, la mayor tasa se registra en el grupo de 60 años y mas ( 28 casos por 100 mil hab).
- La T.I.A es mayor en mujeres (15 casos/100 mil hab) en el total general, pero al observar por grupos de edad, apartir de los 70 años y más las tasas son mayores en hombres.

## Casos COVID-19 por grupos de edad, 8 últimas semanas (SE 22 a SE 29) del 2023



## Porcentaje de casos COVID-19 por grupos de edad, 8 últimas semanas (SE 22 a SE 29) del 2023

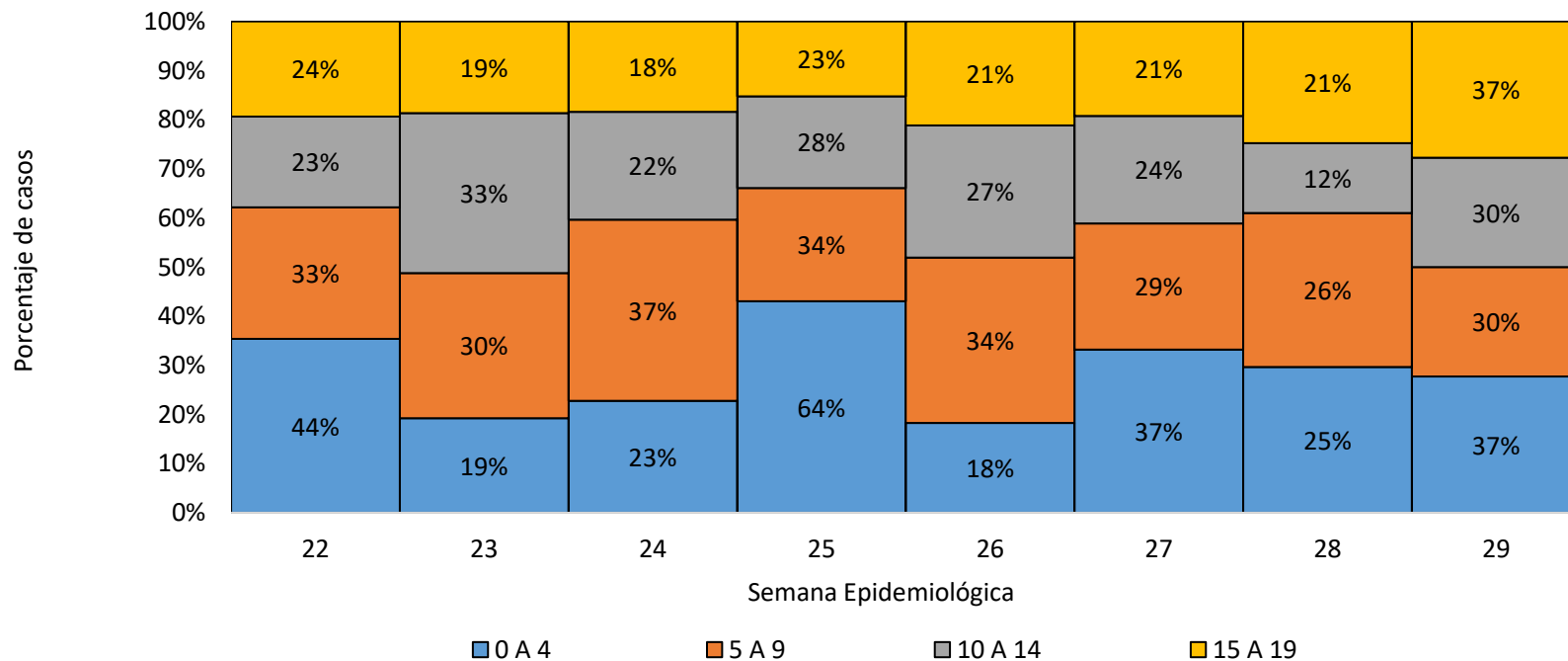


Fuente: Base SARS CoV-2, IT-DGVS, 26/07/2023 13:00HS

En la SE 29 se registra un aumento del 9% en la proporción de casos COVID-19, en el grupo de 60 años y más.



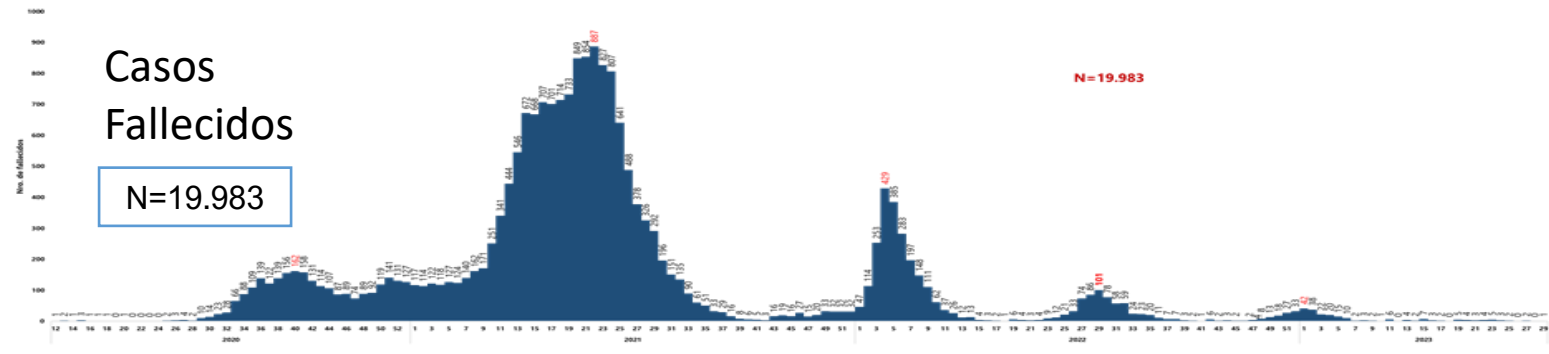
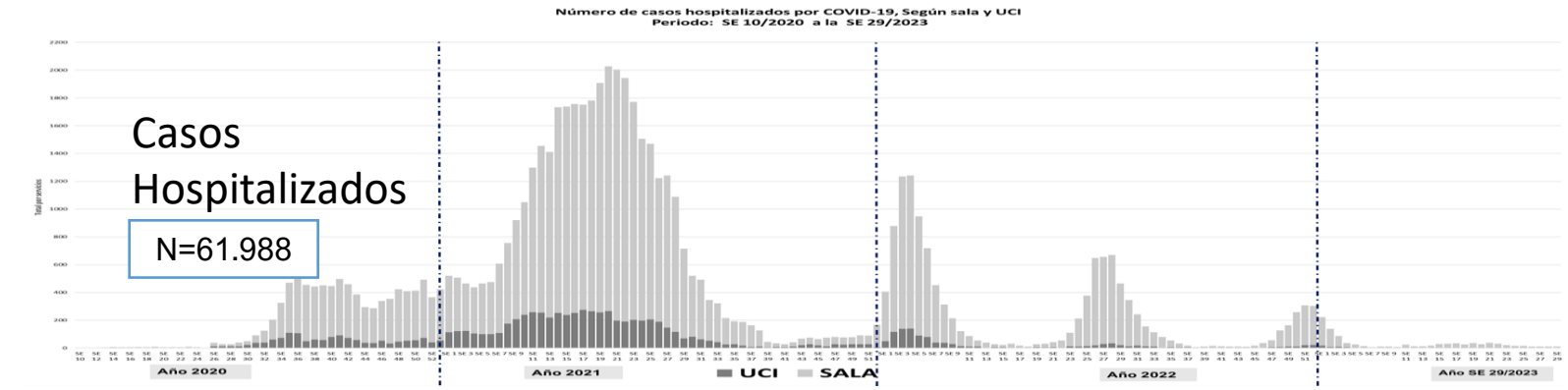
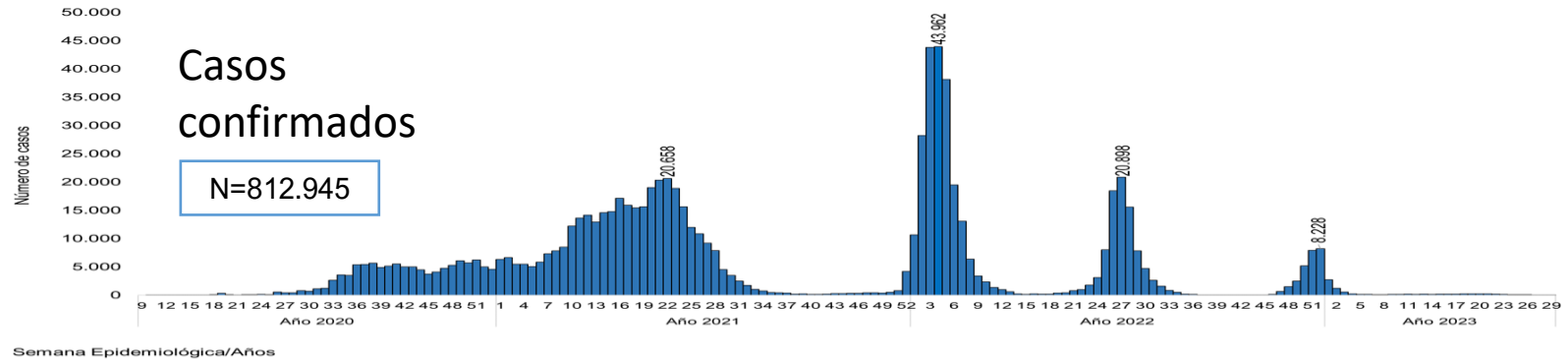
## Porcentaje de casos COVID-19 en edad pediátrica 8 últimas semanas (SE 22 a SE 29) del 2023.



Fuente: Base SARS CoV-2, IT-DGVS, 19/07/2023 13:00HS

- De la SE 21 a 29, el predominio de casos se registro en el grupo de 0 a 4 años ( rango: 37% a 64%)
- En la última semana(SE 29), se observa un aumento en la proporción de casos en los grupos de 15 a 19 años (37%).

# Comparativo COVID-19 en Paraguay, desde inicio de la pandemia a la SE 29/2023



---

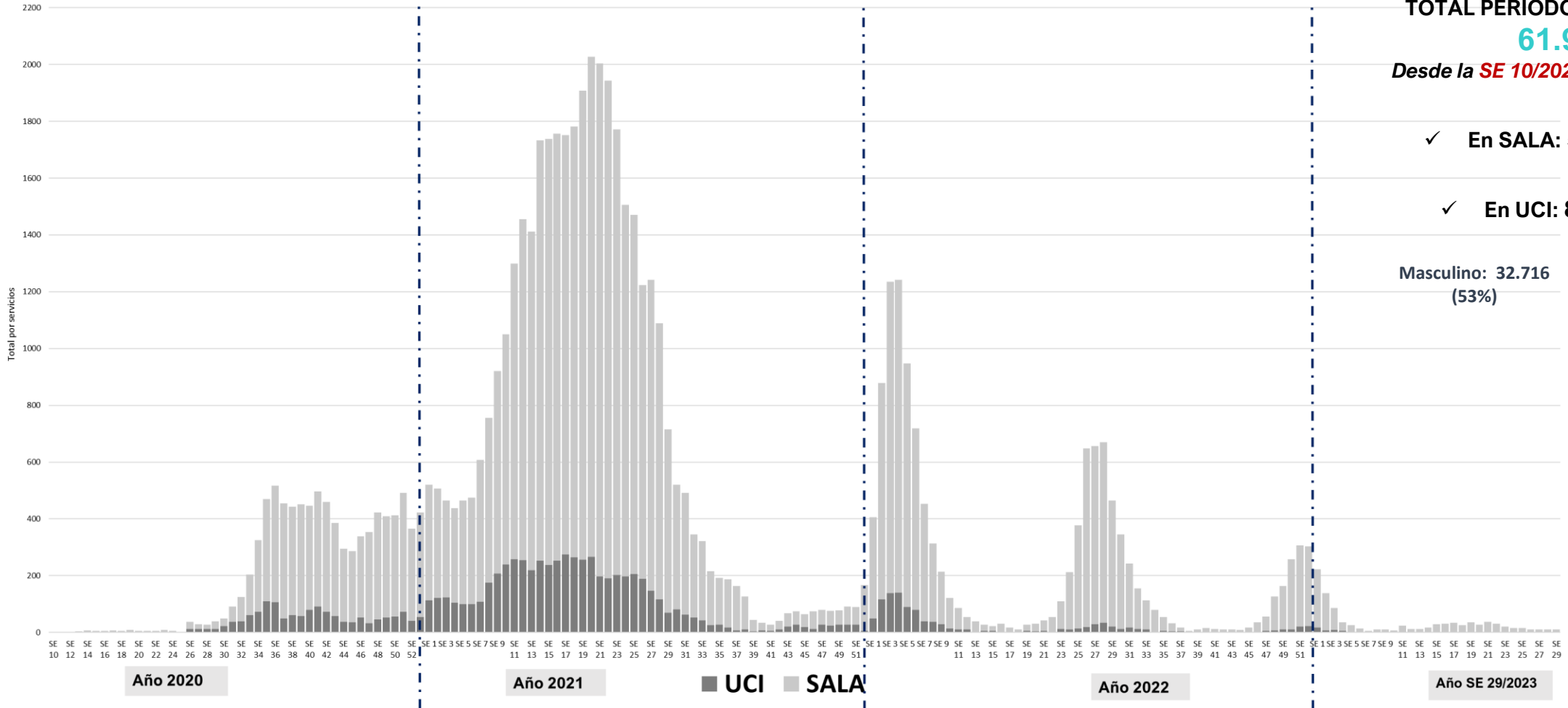
# **VIGILANCIA DE HOSPITALIZADOS y MORTALIDAD COVID-19**

---

**DIRECCIÓN DE VIGILANCIA Y RESPUESTA A EMERGENCIAS EN SALUD PÚBLICA  
CENTRO NACIONAL DE ENLACE - REGLAMENTO SANITARIO INTERNACIONAL  
ALERTAS Y GESTIÓN ESPII Y ESPIN**

# Total País Acumulados SALA/UCI (SE 10/2020 a SE 29/2023)

Número de casos hospitalizados por COVID-19, Según sala y UCI  
 Periodo: SE 10/2020 a la SE 29/2023



**TOTAL PERIODO ACUMULADO:**

**61.988**

Desde la **SE 10/2020** a la **SE 29/2023**.

✓ **En SALA: 53.342 (86%)**

✓ **En UCI: 8.646 (14%)**

**Masculino: 32.716 (53%)**

**Femenino: 29.272 (47%)**

## Hospitalizados COVID-19 Desde la SE 01/2023 a la SE 29/2023

<b>TOTAL PERIODO:</b> <b>970</b>
✓ En SALA: 900 (93%)
✓ En UCI: 70 (7%)

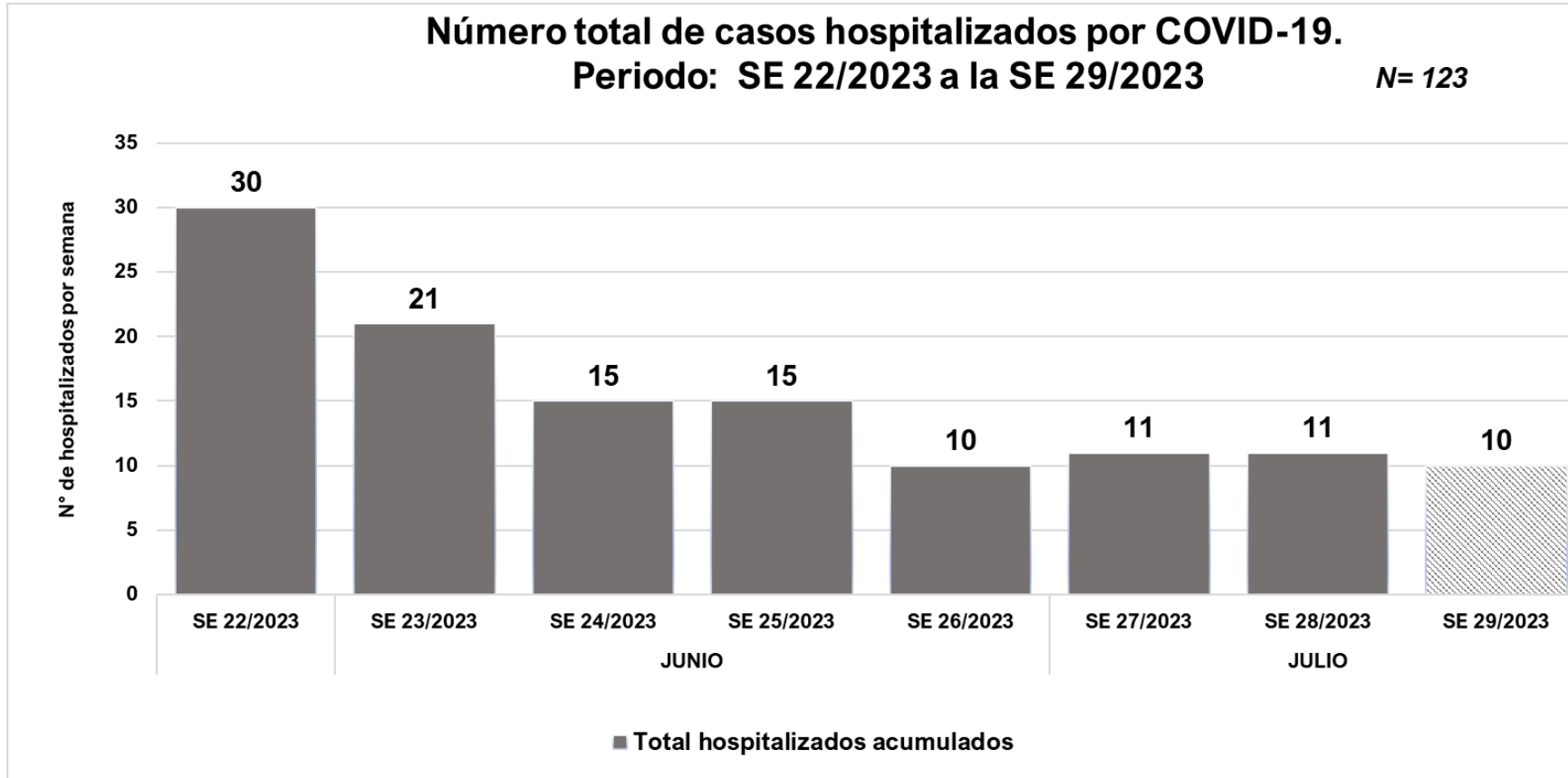
**Masculino:** 462 (48%)  
**Femenino:** 508 (52%)

## Hospitalizados COVID-19 SE 29/2023

<b>TOTAL PERIODO:</b> <b>10</b>
✓ En SALA: 9 (90%)
✓ En UCI: 1 (10%)

**Masculino:** 4 (40%)  
**Femenino:** 6 (60%)

## 8 semanas (SE 22/2023 a SE 29/2023)



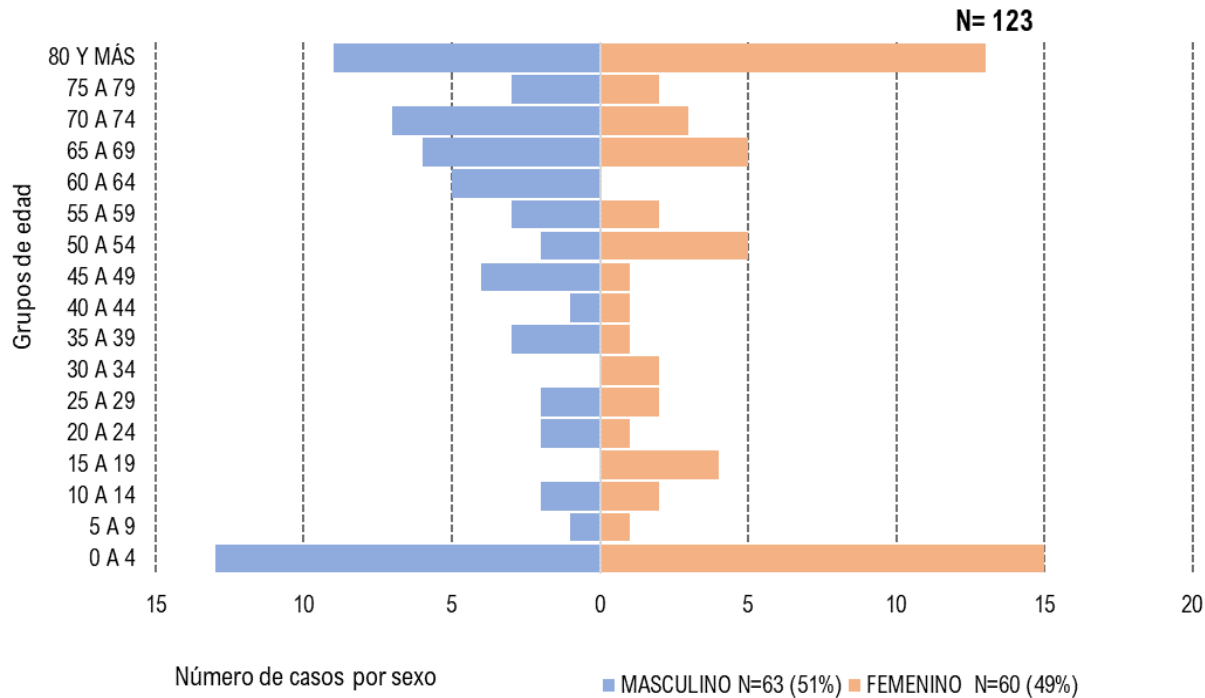
**EN LAS ÚLTIMAS 8 SEMANAS**  
Según semana de hospitalización:

- Acumulado país: **123**
- Media de 8 semanas: **15**

Obs: Los datos de las últimas semanas están sujetas a modificación, debido a la definición de carga y registro. Se distribuye según semana de ingreso al servicio y se registra luego de la confirmación/carga de resultados.

## Hospitalizados COVID-19, edad y sexo

Número total de casos hospitalizados confirmados COVID-19, según grupos de edad y sexo. Periodo: SE 22 a SE 29. Año 2023



Casos por sexo con un 51% (Masculino)

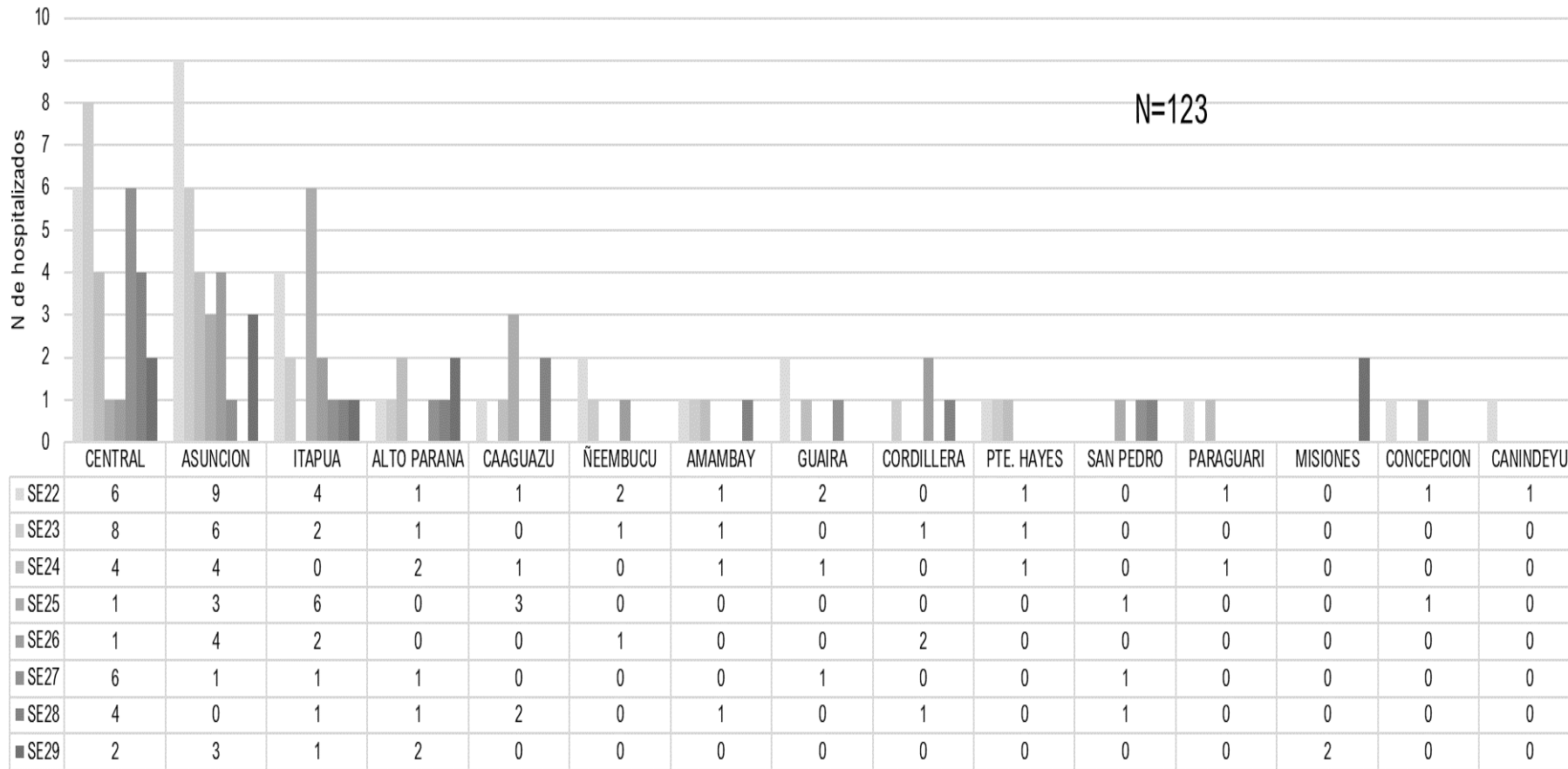
Principalmente en los grupos de 0 a 4 años N=28 , seguido del grupo de 80 y más N= 22 y de 65 a 69 años N=11

## Comorbilidades

Comorbilidades/factor de riesgo	N= 123	
	SI	NO
	41	33%
	29	24%
	53	43%
Cardiopatía Crónica	14	34%
Enfermedad Pulmonar crónica	3	7%
Inmunodef.	2	5%
Diabetes	10	24%
Asma	3	7%
Obesidad	6	15%
Embarazada	3	7%
Enfermedad renal crónica	6	15%
Enfermedad hepática crónica	1	2%
Enfermedad Neurológica Crónica	1	2%
Púerpera	0	0%

## Caracterización de hospitalizados 8 semanas (SE 21/2023 a SE 28/2023)

Hospitalizados según procedencia. Últimas 8 semanas. (SE 22/2023 a SE 29/2023). Año 2023



N=123

Principalmente en:  
**CENTRAL** con 32 hospitalizados, (26% seguido de **ASUNCION** con 30 (24%) hospitalizados y **ITAPUA** con 17 hospitalizados (14%)

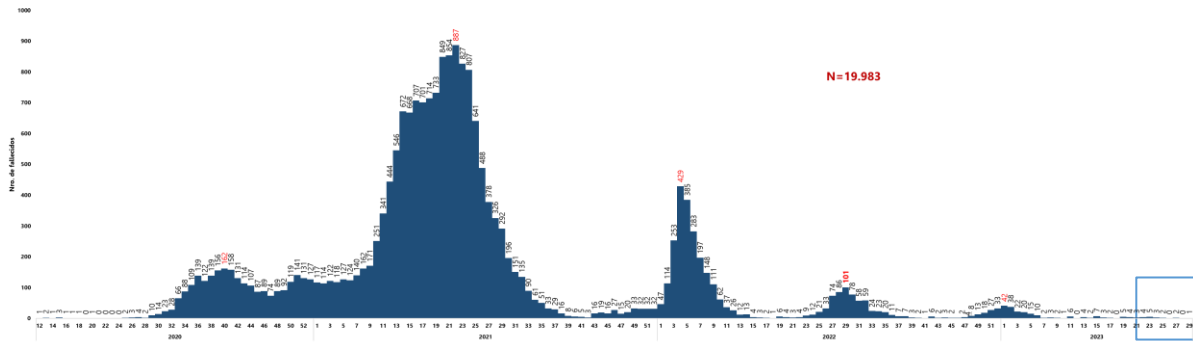


# Vigilancia de la Mortalidad (ViMo) Defunciones por COVID-19

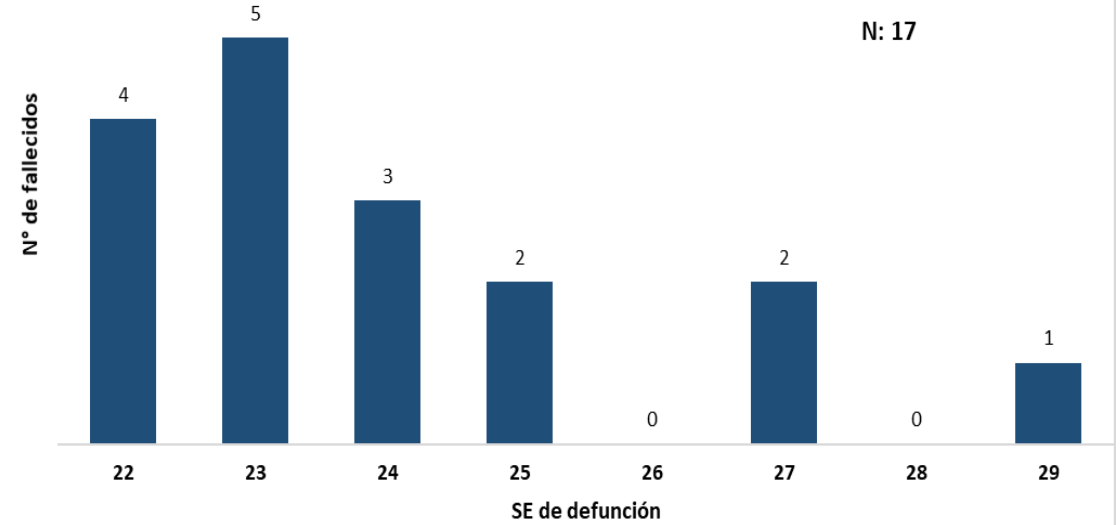
OBS: el total de muertes puede variar en la medida en que se dan los procesos de registro y codificación de las causas de muerte, lo que puede tomar varios días.  
El análisis de los fallecidos se realiza por fecha de defunción, no por fecha de divulgación.

# Actualización SE 21 - 2023 a la SE 29 - 2023

Fallecidos confirmados COVID-19, desde la SE 12 del 2020 a la SE 29 del 2023, Paraguay.



Fallecidos confirmados por COVID-19 desde la SE 22 a la SE 29 - 2023



✓ Desde la SE 22 a la SE 29 2023 se confirmaron un total de **17 defunciones** por COVID-19.

**19.983**  
**CONFIRMADOS**

**18.385**  
**DESCARTADOS**

**1.158**  
**NO CODIFICAN**

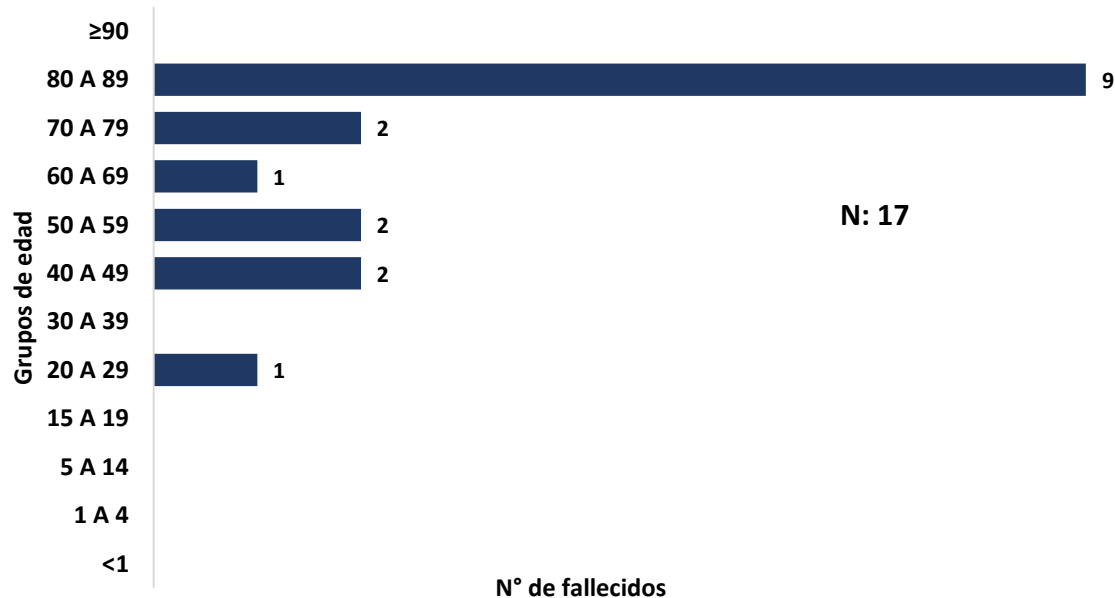
**350**  
**EN INVESTIGACIÓN\***

**396**  
**PROBABLES**

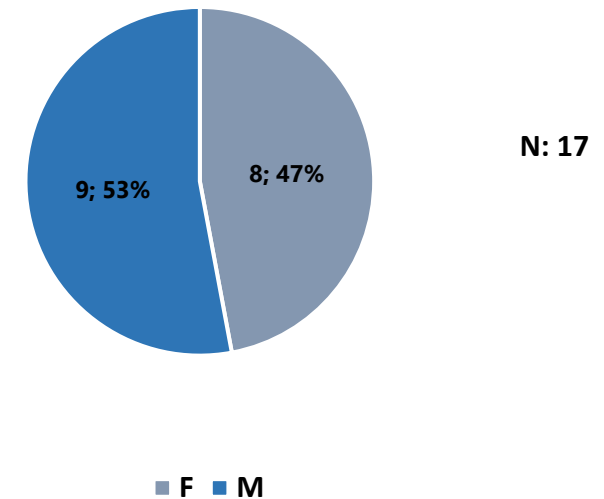
Total de defunciones notificadas hasta la SE 29 DEL 2023: **40.272**

# Actualización SE 22 a la SE 29 - 2023

Fallecidos confirmados por COVID-19 de las últimas 8 SE por grupo de edad. Paraguay 2023



Fallecidos confirmados por COVID-19 de las últimas 8 SE por sexo. Paraguay 2023

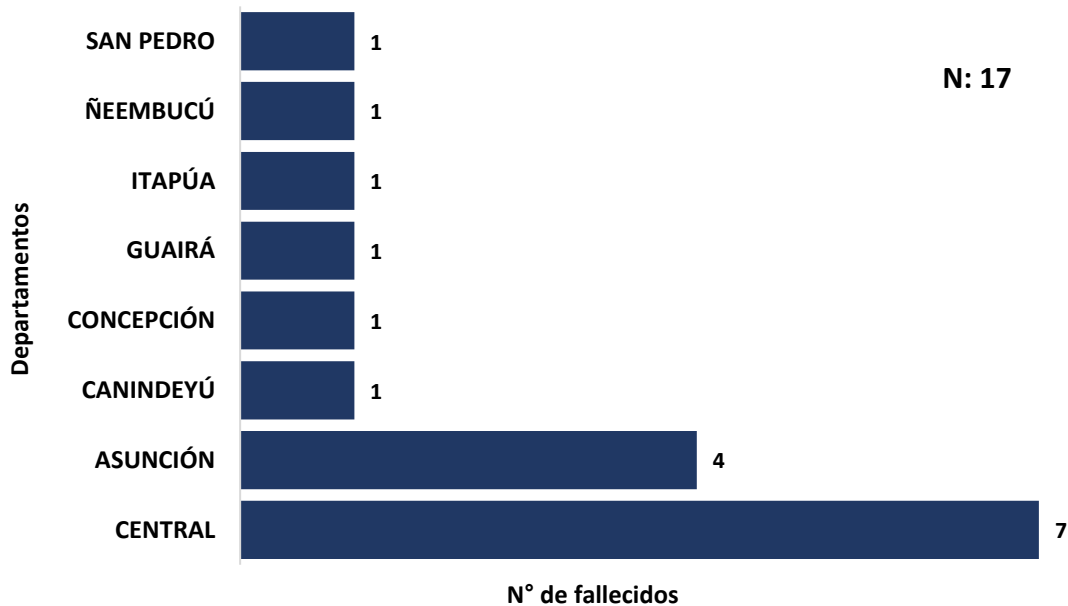


*En las últimas 8 semanas*

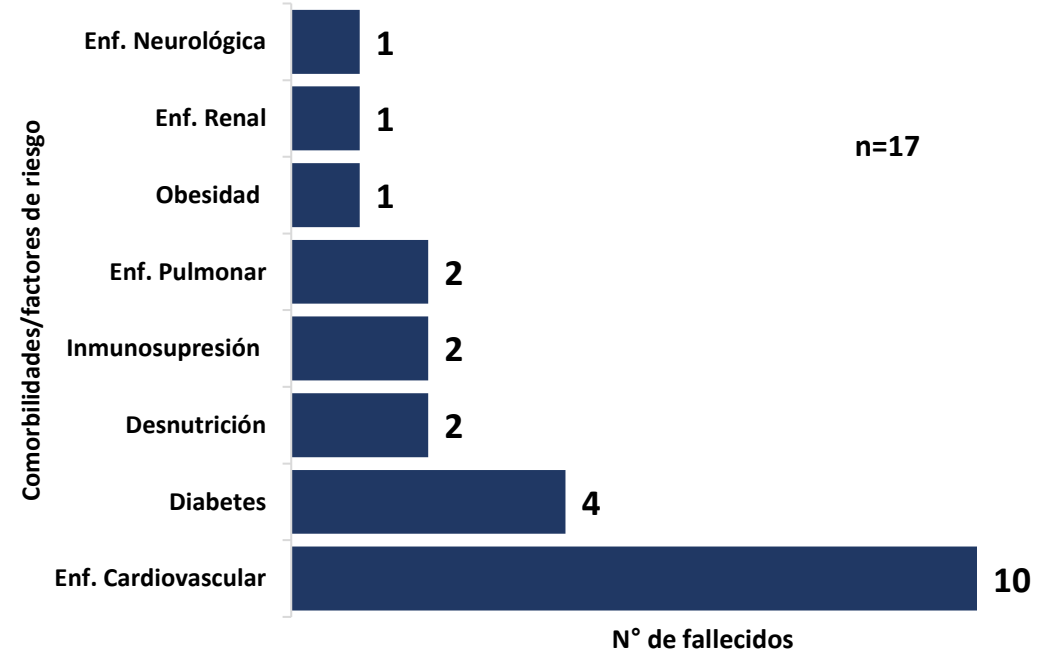
- ✓ Los fallecidos mayores de 80 años representan el 53% de las defunciones de las últimas 8 SE.
- ✓ No se confirmaron defunciones en edad pediátrica en las ultimas 8 semanas epidemiológicas.
- ✓ El sexo masculino predominó sobre el femenino.

# Actualización SE 22 a la SE 29 - 2023

Fallecidos confirmados por COVID-19 de las últimas 8 SE por departamento de procedencia. Paraguay 2023



Reporte de Comorbilidades de fallecidos confirmados por COVID-19 de las últimas 8 SE. Paraguay 2023



- ✓ De los 16/17 fallecidos presentaron algún tipo de comorbilidad.
- ✓ La comorbilidades más frecuentes fueron las cardiovasculares.
- ✓ Procedencia de 8/17 departamentos, siendo el departamento Central el que presenta mayor número.

## Puntos claves

### En las últimas 8 semanas (SE 22 a SE 29) del 2023

- Se confirmaron 904 casos COVID-19, con un predominio del sexo femenino (62%), y según tasa de incidencia específica por grupos de edad, la mayor tasa se registra en el grupo de 60 y más años ( 28 casos por 100 mil hab).
- Se registran 123 hospitalizados, con una media de 15 hospitalizados/semana, con predominio del sexo femenino en un 53%, principalmente en los grupos de 80 y más, seguido del grupo de 0 a 4 años y el grupo de 65 a 69 años.
- En cuanto a la vigilancia de mortalidad, se han confirmado 17 fallecidos, con una media de 3 fallecidos por semana

### En la semana 29 del 2023

- Se registran 79 casos en 12/18 departamentos, con una tasa de incidencia promedio de 1 caso por 100 mil habitantes (NIVEL 1). Pero, con la actualización de datos retrospectivos en las tres semanas previas se tiene una media de 82 casos por semana.
- Se registran 10 hospitalizados nuevos por COVID-19, uno requirió Unidad de Cuidados Intensivos.
- Se registran un fallecido por COVID-19.

## **Recomendaciones**

### **Para la población en general,**

- Las recomendaciones habituales para no propagar la infección son la buena higiene de manos y respiratoria (cubrirse la boca y la nariz al toser y estornudar) y evitar el contacto estrecho con cualquier persona que presente signos de afección respiratoria, como tos o estornudos.
- Personas con síntomas respiratorios usar mascarillas de manera adecuada.
- Al mismo tiempo, se recomienda completar el esquema de la vacunación contra COVID-19.

### **A los encargados de vigilancia epidemiológica y laboratorial,**

- Mantener la calidad y oportunidad de las notificaciones.
- Reportar los conglomerados de casos y brotes de COVID-19, incluyendo el envío de muestras para la secuenciación genómica al laboratorio de referencia nacional.

#### Reportes elaborados por:

- Centro Nacional de Información Epidemiológica y Vigilancia de la Salud. DGVS. MSPBS
- Vigilancia de Hospitalizados - Dirección de Vigilancia y Respuesta a Emergencias en Salud Pública. DGVS.MSPBS
- Vigilancia de la Mortalidad (ViMo) –Dirección de Vigilancia y Respuesta a Emergencias en Salud Pública. DGVS.MSPBS
- Programa de Vigilancia Especial y Centinela. Dirección del Centro de Información Epidemiológica y Vigilancia de la Salud. DGVS – MSPBS
- Laboratorio Central de Salud Pública y Bienestar Social. MSPBS

**Compilación:** Centro Nacional de Información Epidemiológica. DGVS. MSPBS

Dirección General de Vigilancia de la Salud(DGVS)-Ministerio de Salud Pública y Bienestar Social, Paraguay

Email: [análisis.dgvs2016@gmail.com](mailto:análisis.dgvs2016@gmail.com)

Disponible en: [http://www.vigisalud.gov.py/page/#vista\\_boletines\\_covid19.html](http://www.vigisalud.gov.py/page/#vista_boletines_covid19.html)

#### Fuente de datos/Equipos técnicos

- Laboratorio Central de Salud Pública, Red Nacional de Laboratorios y laboratorios cooperantes.
- Unidades Epidemiológicas Regionales. MSPBS
- Vigilancia de Eventos de Notificación Obligatoria y Calidad del Dato. Centro Nacional de Información Epidemiológica y Vigilancia de la Salud. DGVS. MSPBS

- ❖ Resumen semanal, disponible en: <https://dgvs.mspbs.gov.py/reporte-covid-19/>
- ❖ Mapa de Riesgo COVID-19, disponible en: <https://dgvs.mspbs.gov.py/mapa-de-riesgo-covid-19/>
- ❖ Casos COVID-19, año 2023, disponible en: <https://dgvs.mspbs.gov.py/evolucion-del-covid-19/>

