

REPORTE N° 230

Situación Epidemiológica COVID-19 Paraguay, SE 34/2023

Fecha de actualización: 30/08/2023

Resumen acumulado COVID-19 en Paraguay

Del 07/03/2020 al 26/08/2023



Casos confirmados*
813.844



Fallecidos
20.012 (TL=2,5%)



Hospitalizados 62.197
Sala: 53.520 (86%)
UCI: 8.659 (14%)



Embarazadas
3.381
100 Muertes Maternas



Pueblos indígenas
1.078
88 fallecidos (TL= 8.2%)



Personal de Salud**
36.659 (4,5%)
Fallecidos 218 (TL:0,6%)

*Casos confirmados, incluyen todos los casos con uno o más episodios registrados.

**Actualización de personal de salud, se incluyen acumulados a la SE 34 del 2023.

Casos COVID-19 en Paraguay

SE 34 (20 al 26 de Agosto del 2023)



Casos confirmados
133



Fallecidos
1



Hospitalizados nuevos
Sala: 57
UCI: 3



Embarazadas
0

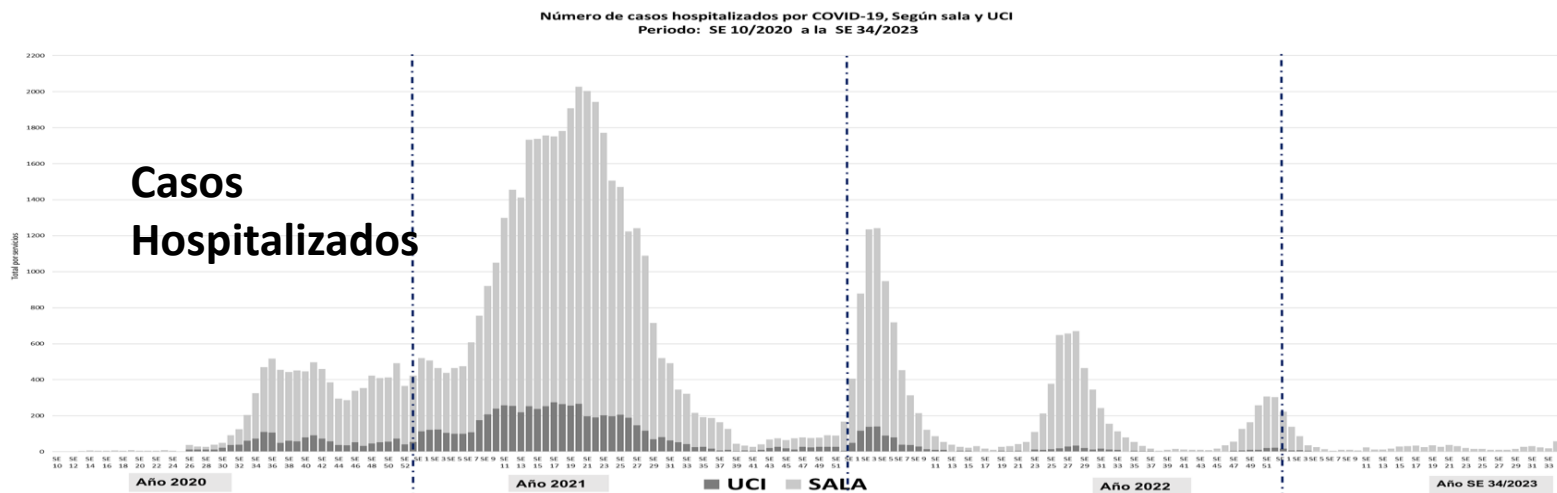
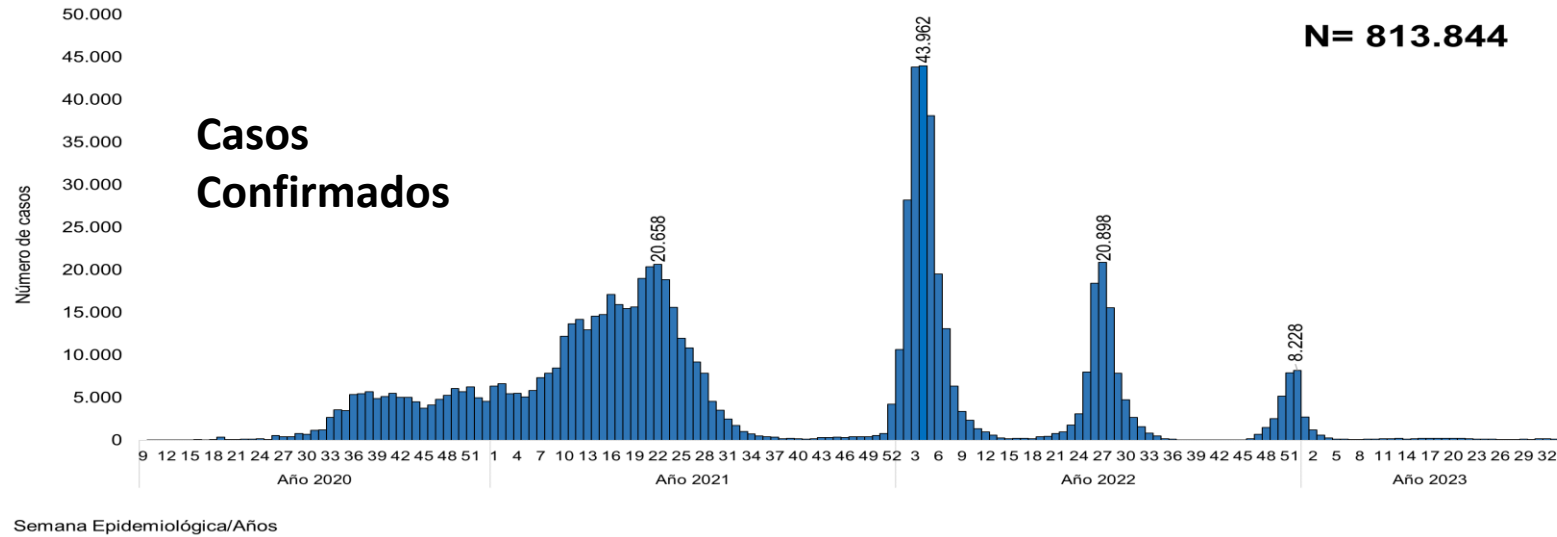


Pueblos indígenas
0

Casos COVID-19 en Paraguay año 2023

SITUACIÓN COVID-19 EN PARAGUAY

Datos acumulados hasta la **SE 34/2023** (26/08/2023)

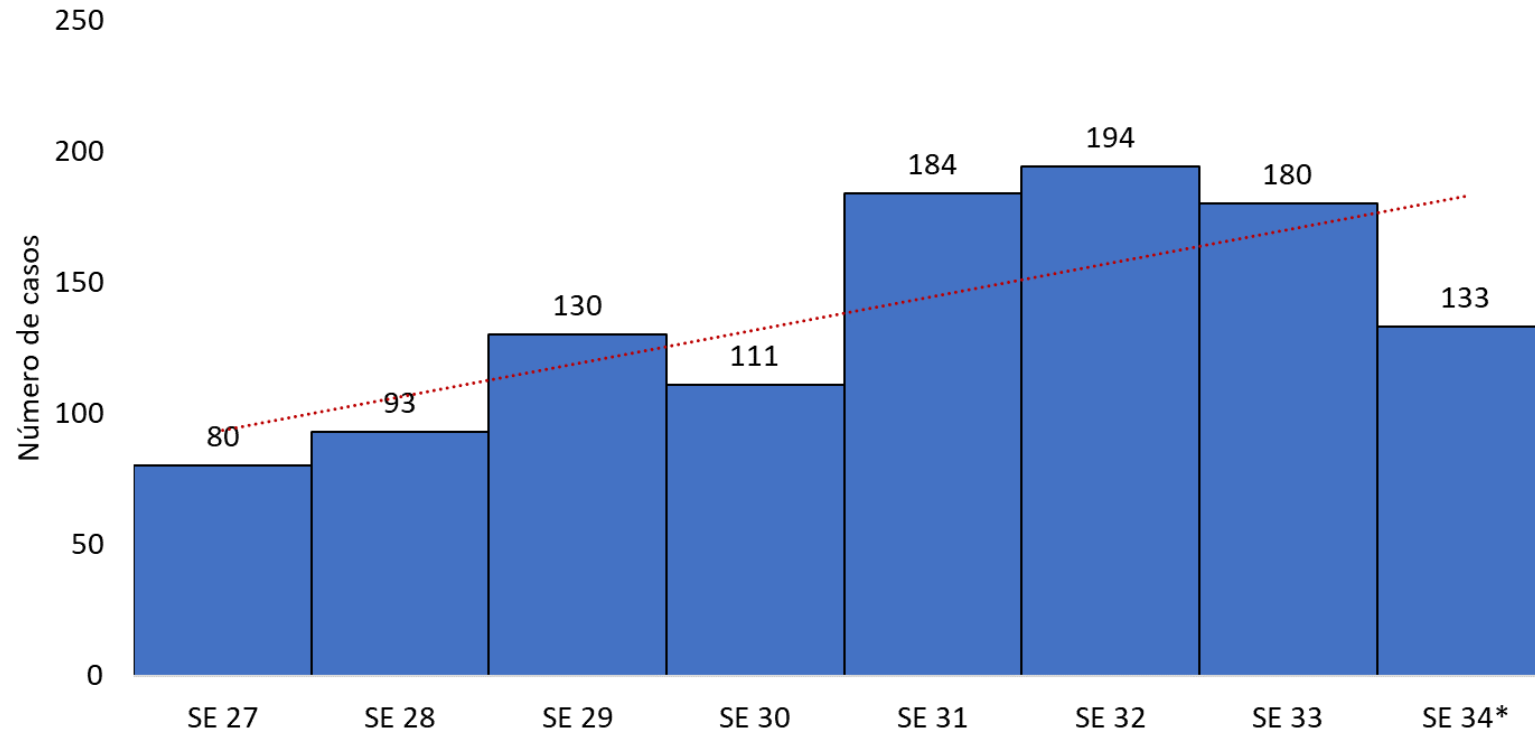


Nota: Los datos son dinámicos, y pueden modificarse en semanas anteriores, debido a los procesos de actualizaciones y verificaciones

Casos COVID-19 de las últimas 8 semanas

Casos COVID-19 en PARAGUAY

Número de casos COVID-19 en las SE 27 a 34* del 2023

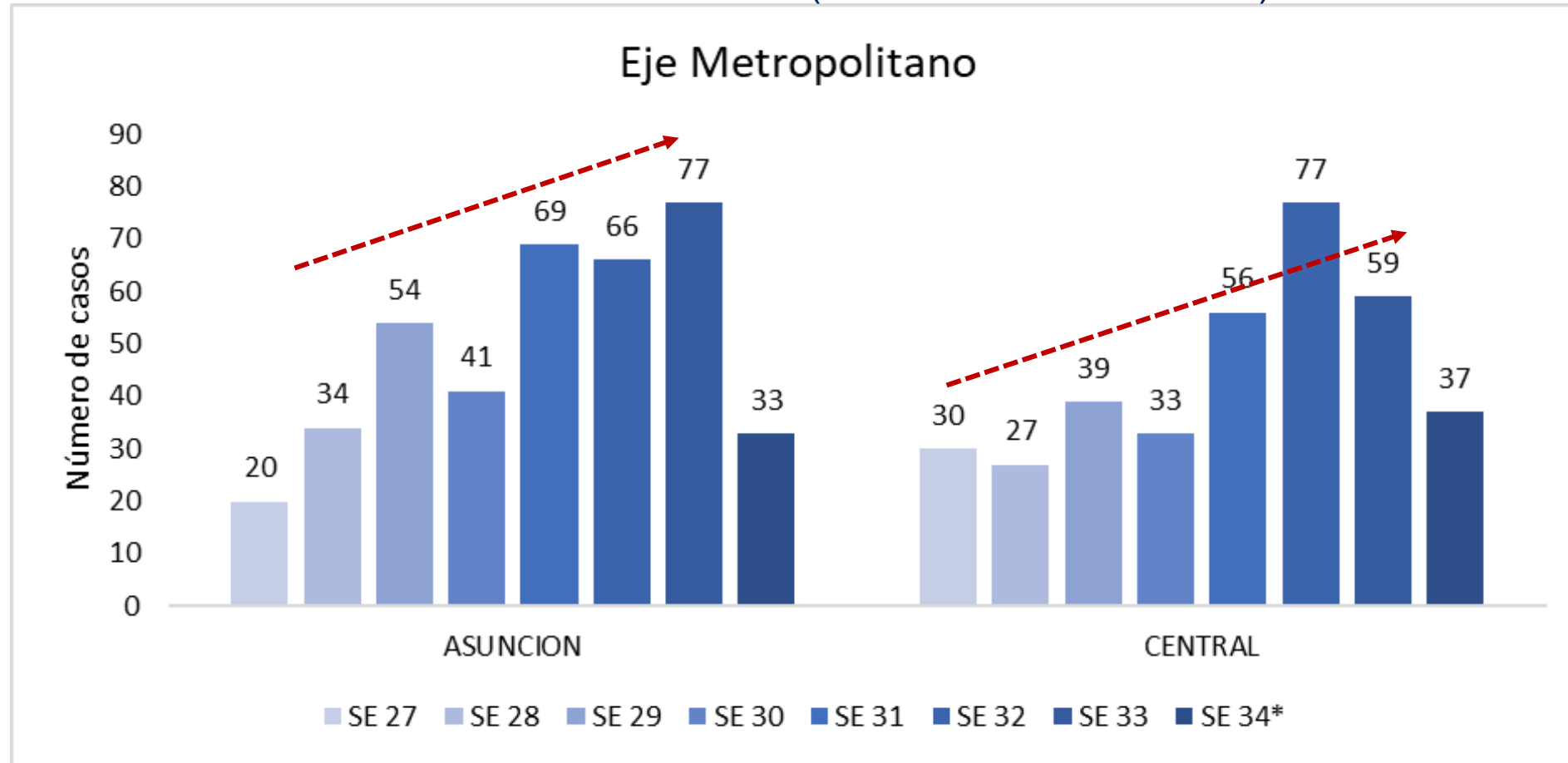


Nota: Los datos son dinámicos, y pueden modificarse en semanas anteriores, debido a los procesos de actualizaciones y verificaciones

**SEMANA 34 datos parciales*

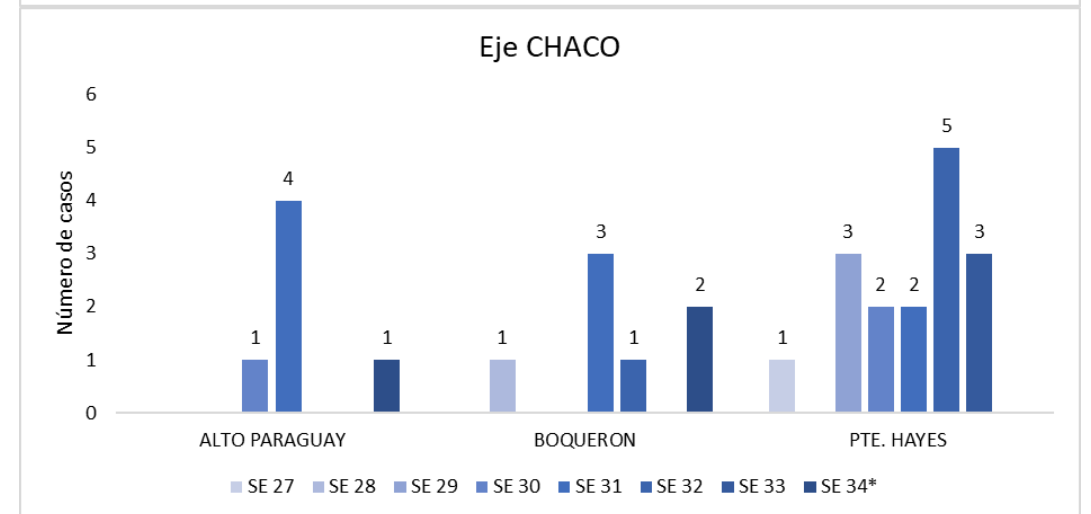
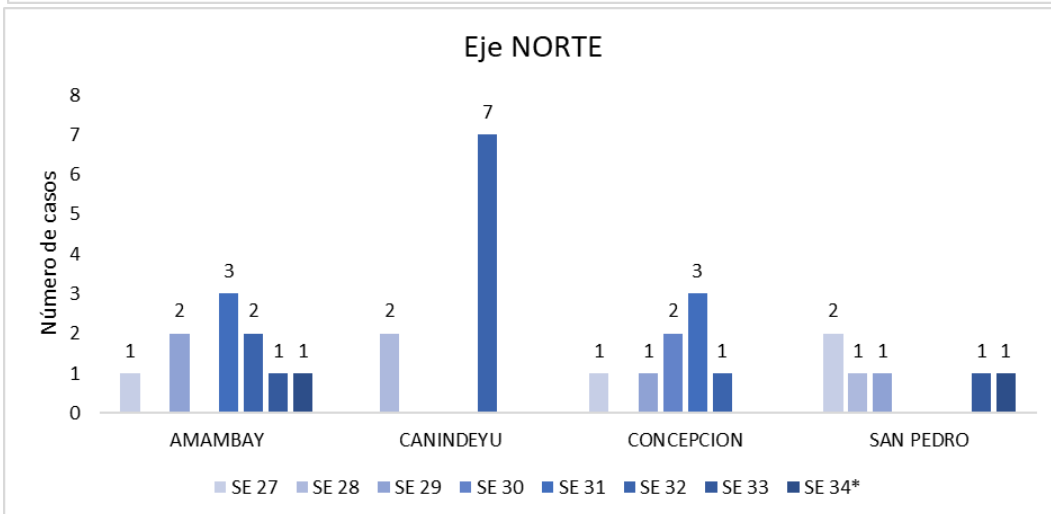
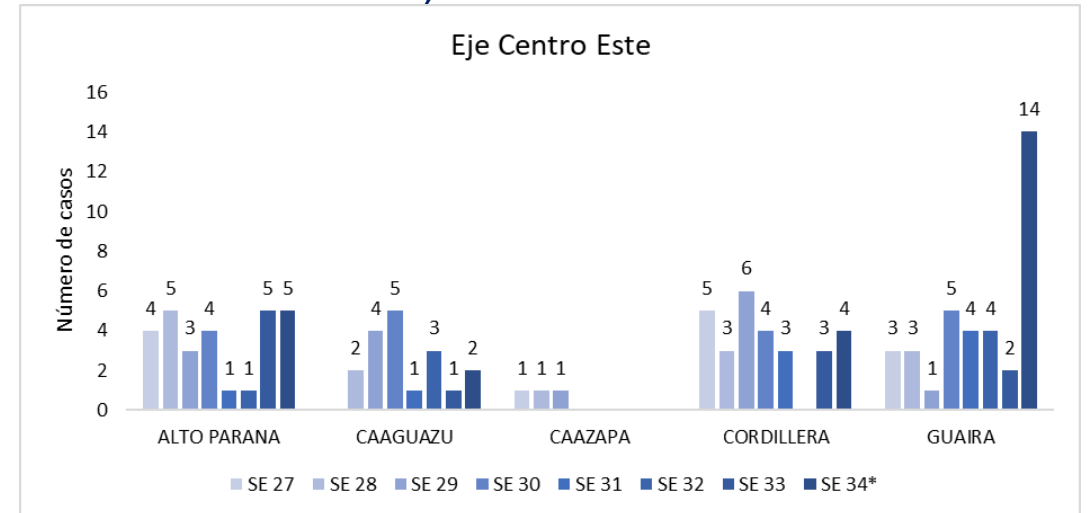
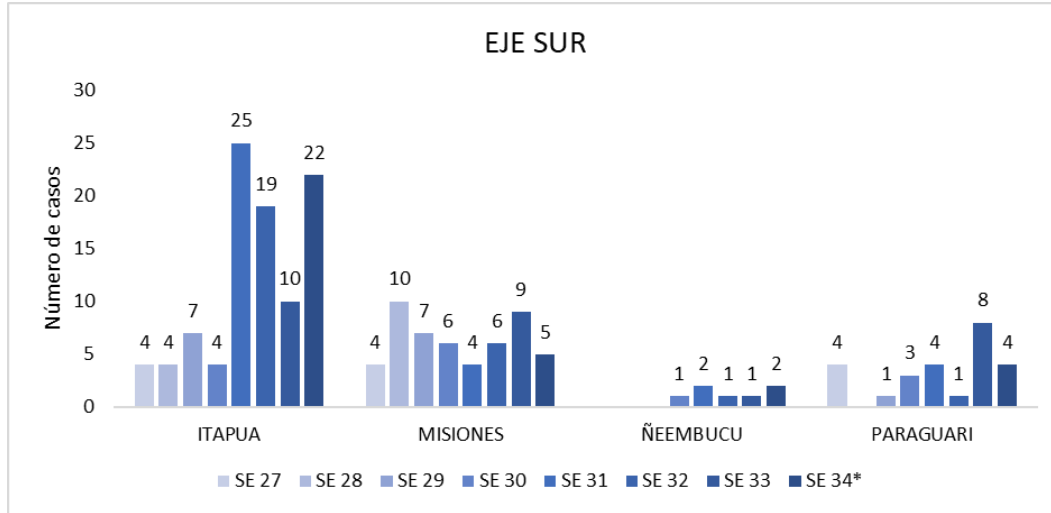
Según datos preliminares de la semana 34, se observa una disminución del -26% con respecto a la semana anterior. Sin embargo, con las actualizaciones de las tres semanas previas, se observa una tendencia de aumento de casos.

Casos COVID-19 según departamentos de procedencia, Paraguay últimas 8 semanas (SE 27 a SE 34 del 2023)



*Datos de la SE 34 son parciales.

Casos COVID-19 según departamentos de procedencia, Paraguay últimas 8 semanas (SE 27 a SE 34 del 2023)



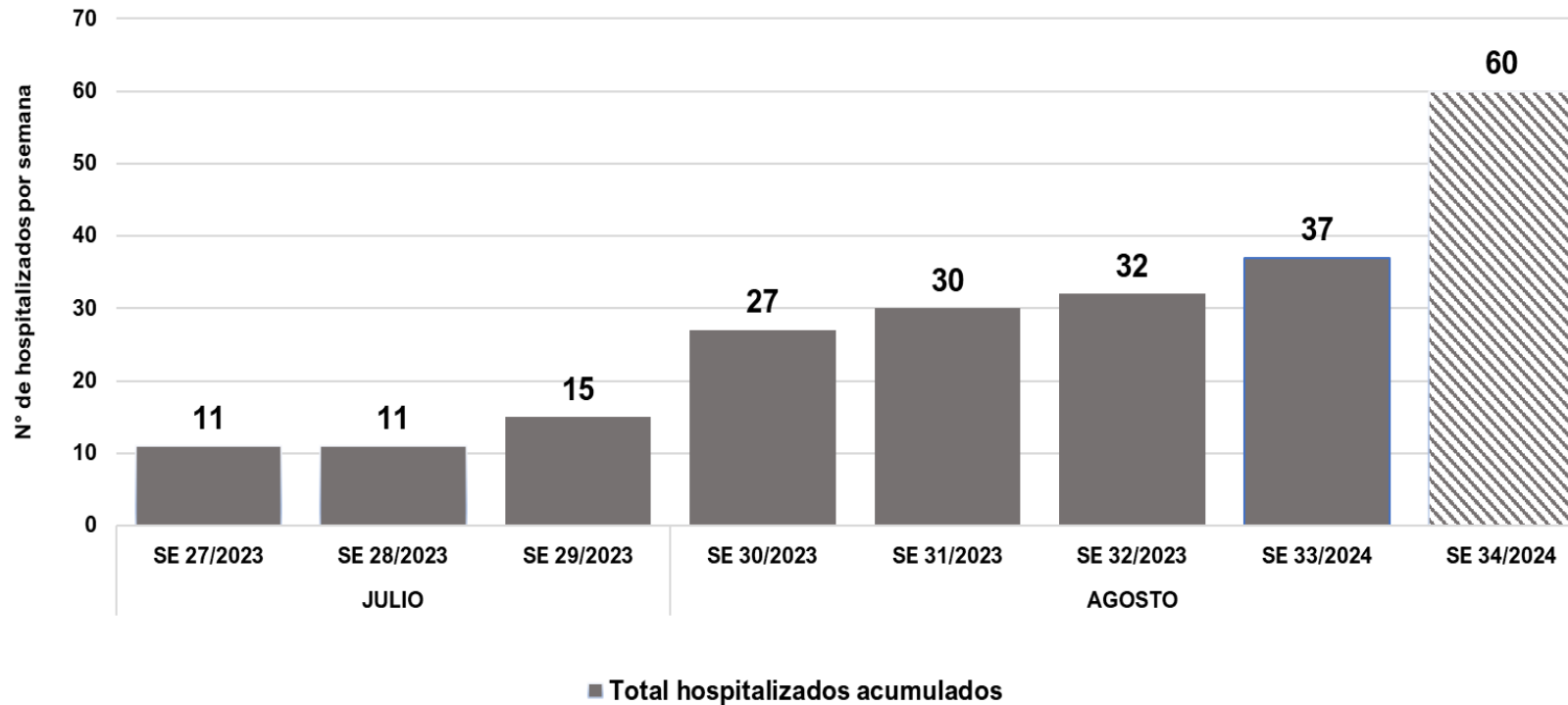
*Datos de la SE 34 del 2023 son parciales.

Fuente: Base SARS CoV-2, IT-DGVS, 28/08/2023 13:00HS

VIGILANCIA DE HOSPITALIZADOS COVID-19

Número total de casos hospitalizados por COVID-19.
Periodo: SE 27/2023 a la SE 34/2023

N= 223



TOTAL PERIODO ACUMULADO:

62.179

Desde la SE 10/2020 a la SE 33/2023

✓ En SALA: 53.520 (86%)

✓ En UCI: 8.659 (14%)

Masculino:
32.807 (53%)

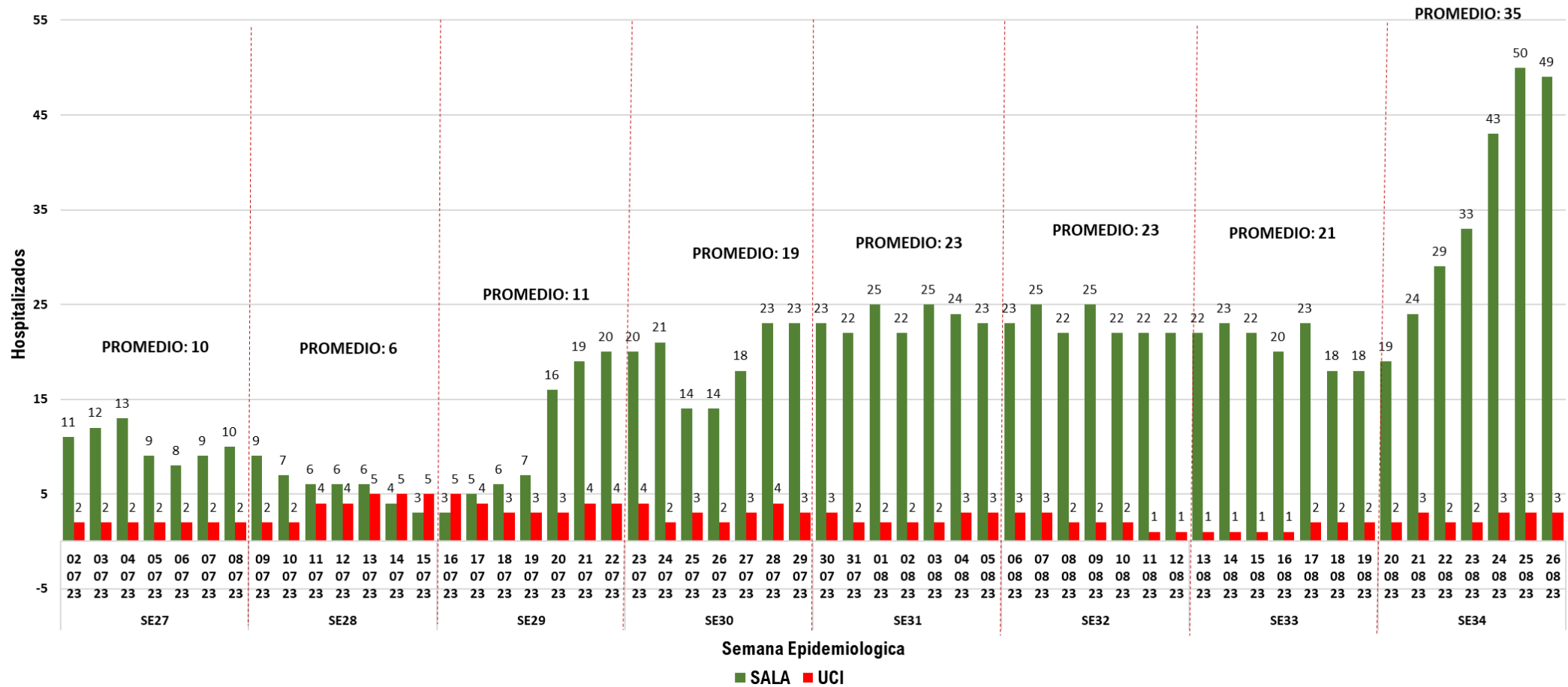
Femenino: 29.372
(47%)

EN LAS ÚLTIMAS 8 SEMANAS
Según semana de hospitalización:

- Acumulado país: **223**
- Media de 8 semanas: **28**

Obs: Los datos de las últimas semanas están sujetas a modificación, debido a la definición de carga y registro. Se distribuye según semana de ingreso al servicio y se registra luego de la confirmación/carga de resultados.

Hospitalizados confirmados. COVID-19 Ocupación de camas, según servicio (SALA/UCI) de las últimas 8 semanas (SE 27 a la SE 34).



PROMEDIO: 35

Semana Epidemiologica

■ SALA ■ UCI

Caracterización de hospitalizados en la SE 34 del 2023

Hospitalizados según establecimientos, SE 34/2023

ESTABLECIMIENTOS	Total	%
HR - ENCARNACION	13	22%
IPS - INSTITUTO DE PREVISION SOCIAL (I.P.S.)	9	15%
HE - HOSPITAL NACIONAL	8	13%
HR - VILLARRICA	5	8%
HG - HOSPITAL GENERAL BARRIO OBRERO	4	7%
SP - SANATORIO SAN ROQUE	3	5%
HP - SANATORIO SANTA JULIA	2	3%
IPS - HOSPITAL INGAVI	2	3%
BRITANICO LAS LOMAS	2	3%
SIN DATOS	1	2%
IPS - HR ENCARNACION	1	2%
HE - INSTITUTO DE MEDICINA TROPICAL	1	2%
IPS - H.G. GERARDO BOUNGERMINI	1	2%
HD - CARAPEGUA	1	2%
HE - INERAM JUAN MAX BOETTNER	1	2%
SP - SANATORIO ADVENTISTA DE HOHENAU	1	2%
HR - PARAGUARI	1	2%
IPS - HR CIUDAD DEL ESTE	1	2%
IPS - HOSPITAL REGIONAL - IPS	1	2%
HOSPITAL CENTRAL MILITAR	1	2%
CLINICA TAJY SRL	1	2%
Total general	60	100%

Hospitalizados según procedencia, SE 34/2023

Procedencia	N° hospitalizados
ASUNCION	18
CENTRAL	16
ITAPUA	14
GUAIRA	5
PARAGUARI	3
CAAGUAZU	1
ALTO PARANA	1
ALTO PARAGUAY	1
CONCEPCION	1
Total general	60

El 80 % (48/60) corresponden por procedencia a 3 regiones: Asunción (en 11 barrios), Central (en 11 distritos) e Itapúa (en 5 distritos)

Hospitalizados por grupos de edad y sexo, SE 34/2023

Grupo de edad	FEMENINO	MASCULINO	Total general
0 A 4	1	8	9
5 A 9	1	1	2
20 A 24	3	1	4
25 A 29	3		3
30 A 34	3	1	4
35 A 39	2	1	3
40 A 44		1	1
45 A 49	2		2
50 A 54	1	2	3
55 A 59	1		1
60 A 64	3		3
65 A 69	2	4	6
70 A 74	1	2	3
75 A 79	4	2	6
80 Y MÁS	6	4	10
Total general	33	27	60

El 46 % (28/60) mayores de 60 años, principalmente en la franja de 80 y más.

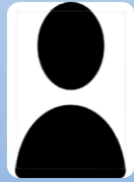
Monitoreo del Personal de Salud con exposición a Covid-19 e Influenza

Actualización de datos al 28/08/2023

Casos confirmados en el personal de salud con exposición al COVID-19.

Actualización de datos desde marzo 2020 al 28/08/2023

(N= 36.659)



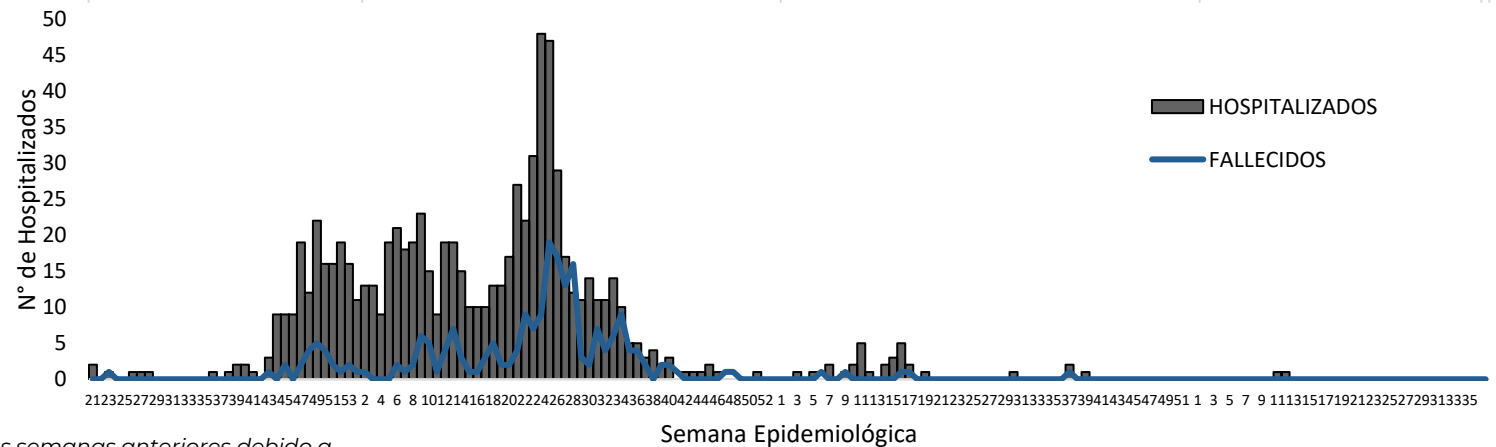
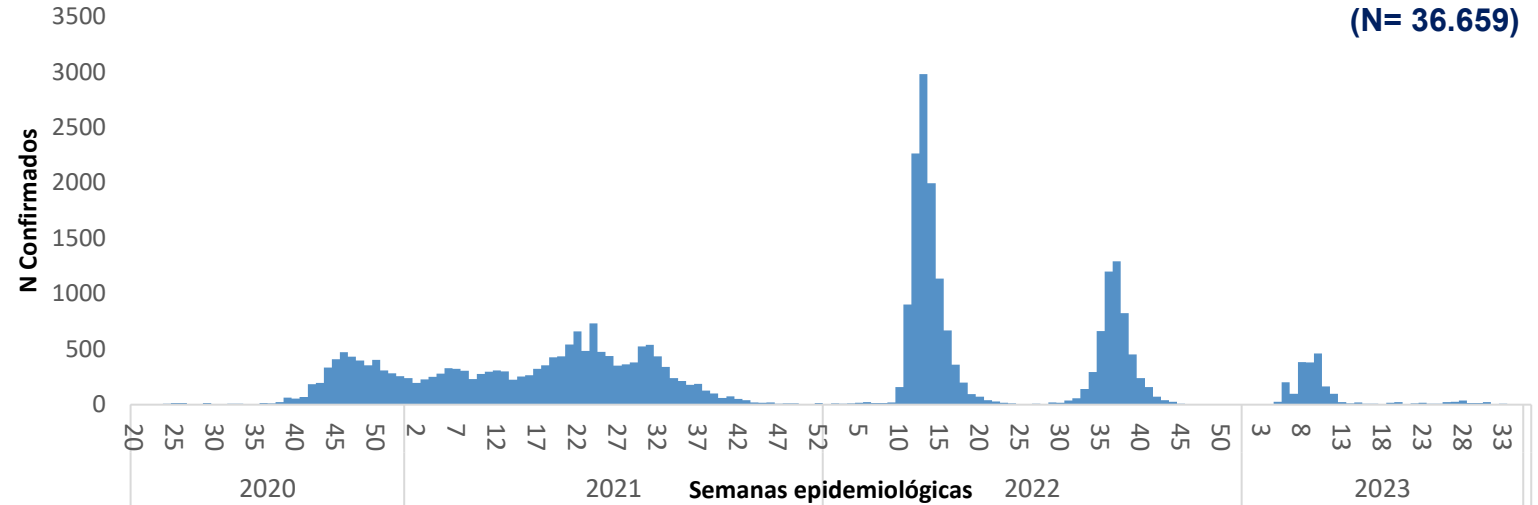
Casos confirmados
36.659*



Total Hospitalizados
824 *



Fallecidos
218 *
Letalidad **0,6%**



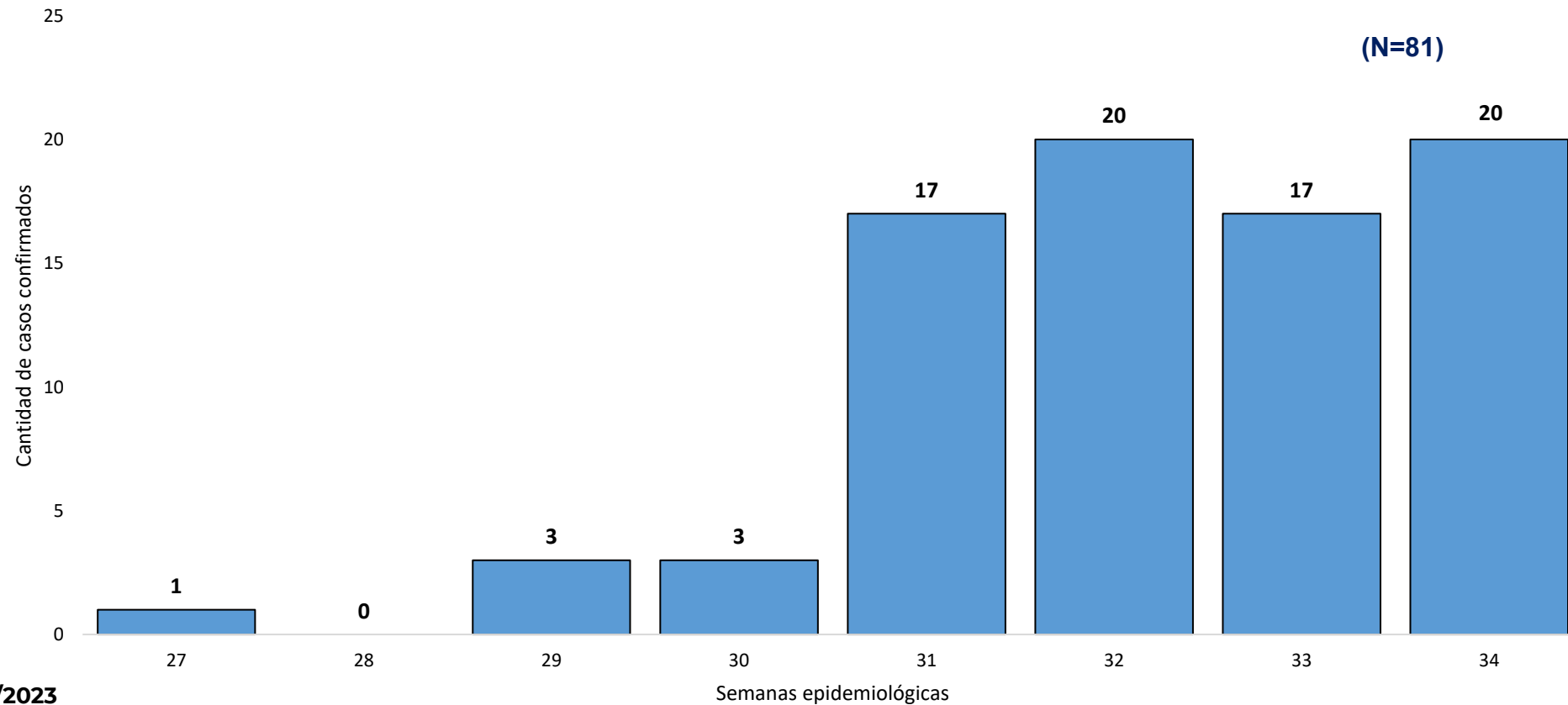
Fecha de corte: 28/08/2023

Observación: los datos son dinámicos y, pueden modificarse los datos de las semanas anteriores debido a los procesos de actualización y verificación de datos de forma retrospectiva.

Fuentes: 1) *Base de Datos del PNPVCIH - DIVET

2) ** <https://dataware.mspbs.gov.py/#/views/PSaludvsVacunadosporDosis/TABLERO?iid=1>

Casos confirmados de COVID-19 en personal de salud resumen de las últimas 8 semanas Actualización de datos desde marzo 2020 al 28/08/2023



Fecha de corte: 28/08/2023

Observación: los datos son dinámicos y, pueden modificarse los datos de las semanas anteriores debido a los procesos de actualización y verificación de datos de forma retrospectiva.

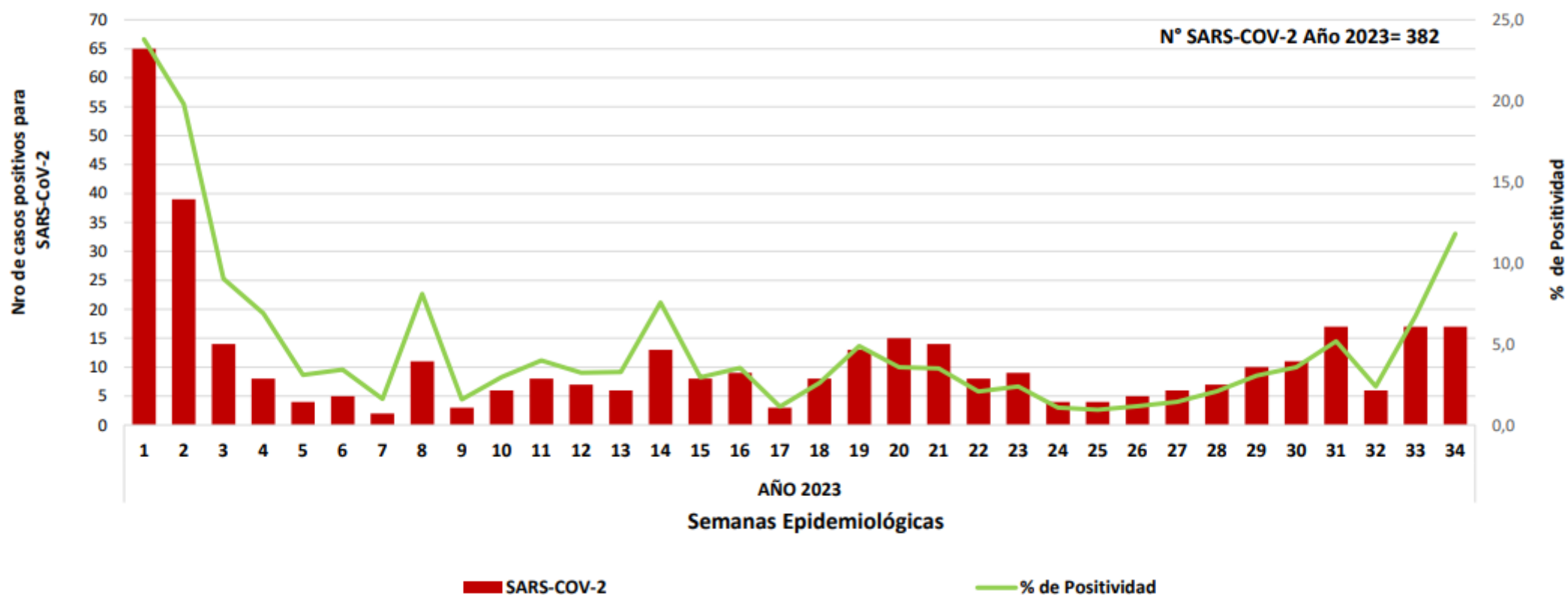
**Vigilancia Centinela IRAG (Infección respiratoria aguda grave)
Hospitalizados confirmados SARS-CoV-2**

Semana Epidemiológica (SE) 27 a 34* – Año 2023

Vigilancia Centinela IRAG

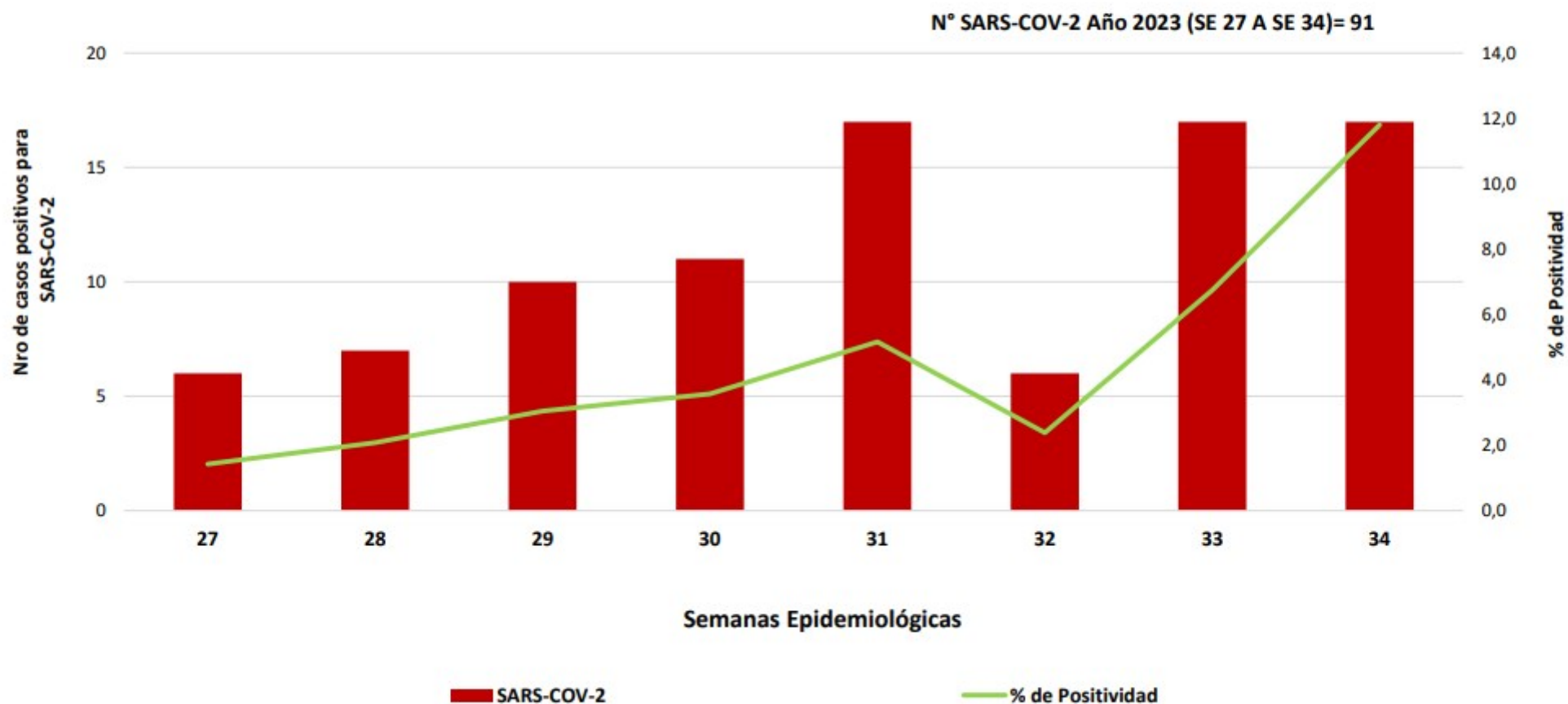


Distribución de Hospitalizados por IRAG asociados a SARS-CoV-2 según semana epidemiológica
Vigilancia Centinela, Paraguay, Año 2023 (SE 1 A SE 34)



Vigilancia Centinela IRAG

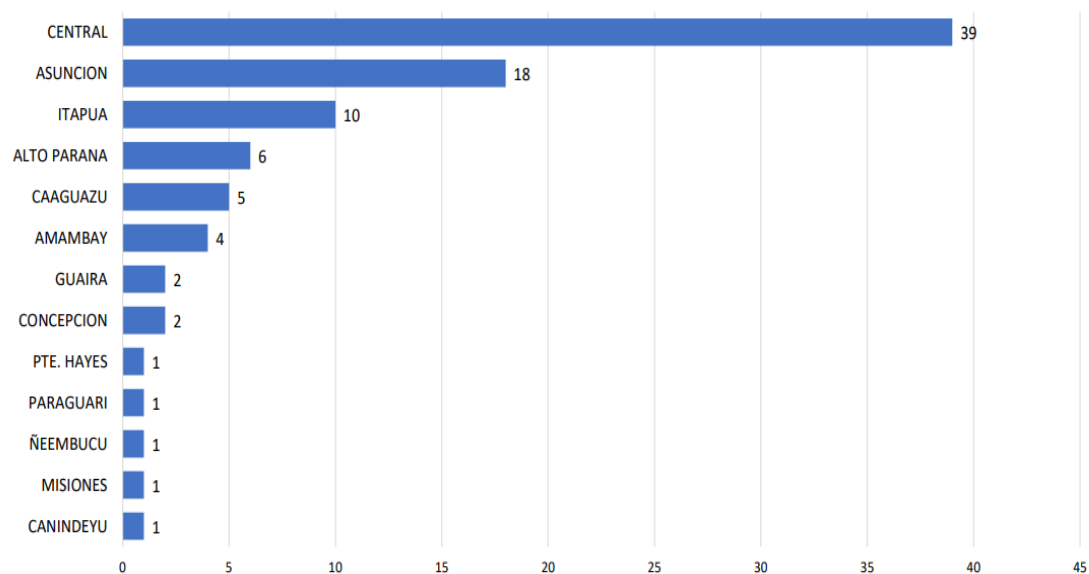
Distribución de Hospitalizados por IRAG asociados a SARS-CoV-2 según semana epidemiológica
Vigilancia Centinela, Paraguay, Año 2023 (SE 27 A SE 34)



Vigilancia Centinela IRAG



Distribución de casos confirmados SARS-COV-2 en hospitalizados por IRAG según procedencia.
Vigilancia Centinela, Paraguay, Año 2023 (SE 27 a 34) N°=91

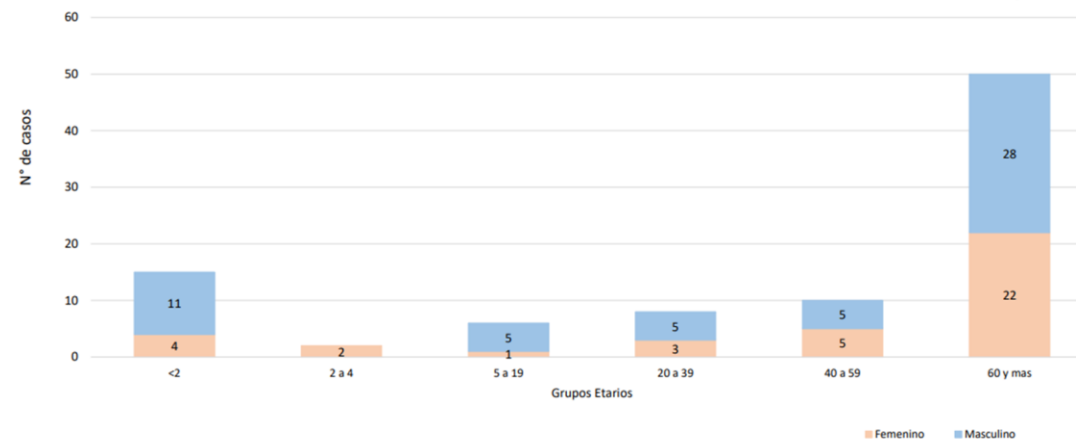


Fuente: Vigilancia Centinela IRAG/Vigilancias Especiales y Centinela (VE y C)-DGVS/Laboratorio Central de Salud Pública (LCSP)/Laboratorios Centros Centinelas/Laboratorios Regionale

Vigilancia Centinela IRAG



Distribución de casos confirmados SARS-COV-2 en hospitalizados por IRAG según grupo etario y sexo. Vigilancia Centinela, Paraguay, Año 2023 (SE 27 a 34) N= 91



Fuente: Vigilancia Centinela IRAG/Vigilancias Especiales y Centinela (VE y C)-DGVS/Laboratorio Central de Salud Pública (LCSP)/Laboratorios Centros Centinelas/Laboratorios Regionales

Puntos claves

- Según datos preliminares de la semana 34, se observa una disminución del -26% con respecto a la semana anterior. Sin embargo, con las actualizaciones de las tres semanas previas, se observa una tendencia de aumento de casos, pero con un aumento del doble de hospitalizados (SE 34=60 vs SE 33=37 hospitalizados), con un fallecido confirmado. El 66 % de los casos totales y el 80 % (48/60) de los hospitalizados provienen de 3 departamentos: Asunción, Central e Itapúa.
- En cuanto a las muestras, en las últimas 8 semanas se tiene una leve disminución con 3300 muestras/semanas, pero un aumento de positividad del 2% al 12% (SE 34=12 vs SE 26=2%). También se registraron aumento de casos COVID-19 en el grupo de personal de salud, desde la SE 31-SE 34, con una media de 19 casos/semana con respecto a 2 casos/semana en el mes anterior. Se reportan conglomerados de casos relacionados con personal de salud en centros asistenciales.
- En la Vigilancia Centinela de IRAG, se registra un aumento de los casos por SARS CoV-2 de tres veces más, desde la SE 26 a SE 34 (SE 34= 17 vs SE 26=6) y con una positividad del 12%, con predominio en el grupo de 60 años y más (55%), seguido por el grupo de menores de 2 años (16%). En el mismo periodo de tiempo, se registran 9 fallecidos.
- Según reporte de la Vigilancia Genómica del país, el 100% de las muestras secuenciadas del mes de agosto (al 16/08/2023) se agrupan en el linaje llamado recombinantes de la Variante Ómicron (XBB 1.5; XBB 1.9).

Recomendaciones

Para la población en general,

- Las recomendaciones habituales para no propagar la infección son la buena higiene de manos y respiratoria (cubrirse la boca y la nariz al toser y estornudar) y evitar el contacto estrecho con cualquier persona que presente signos de afección respiratoria, como tos o estornudos.
- Personas con síntomas respiratorios usar mascarillas de manera adecuada.
- Al mismo tiempo, se recomienda completar el esquema de la vacunación contra COVID-19.

A los encargados de vigilancia epidemiológica y laboratorial,

- Mantener la calidad y oportunidad de las notificaciones.
- Reportar los conglomerados de casos y brotes de COVID-19, incluyendo el envío de muestras para la secuenciación genómica al laboratorio de referencia nacional.

Reportes elaborados por:

- Centro Nacional de Información Epidemiológica y Vigilancia de la Salud. DGVS. MSPBS
- Vigilancia de Hospitalizados - Dirección de Vigilancia y Respuesta a Emergencias en Salud Pública. DGVS.MSPBS
- Vigilancia de la Mortalidad (ViMo) –Dirección de Vigilancia y Respuesta a Emergencias en Salud Pública. DGVS.MSPBS
- Programa de Vigilancia Especial y Centinela. Dirección del Centro de Información Epidemiológica y Vigilancia de la Salud. DGVS – MSPBS
- Laboratorio Central de Salud Pública y Bienestar Social. MSPBS

Compilación: Centro Nacional de Información Epidemiológica. DGVS. MSPBS

Dirección General de Vigilancia de la Salud(DGVS)-Ministerio de Salud Pública y Bienestar Social, Paraguay

Email: análisis.dgvs2016@gmail.com

Disponible en: http://www.vigisalud.gov.py/page/#vista_boletines_covid19.html

Fuente de datos/Equipos técnicos

- Laboratorio Central de Salud Pública, Red Nacional de Laboratorios y laboratorios cooperantes.
- Unidades Epidemiológicas Regionales. MSPBS
- Vigilancia de Eventos de Notificación Obligatoria y Calidad del Dato. Centro Nacional de Información Epidemiológica y Vigilancia de la Salud. DGVS. MSPBS

- ❖ Resumen semanal, disponible en: <https://dgvs.mspbs.gov.py/reporte-covid-19/>
- ❖ Mapa de Riesgo COVID-19, disponible en: <https://dgvs.mspbs.gov.py/mapa-de-riesgo-covid-19/>
- ❖ Casos COVID-19, año 2023, disponible en: <https://dgvs.mspbs.gov.py/evolucion-del-covid-19/>

