

Sala de Situación

Arbovirosis

Dengue, Chikungunya y Zika

Año 2023

Datos actualizados a SE 46 (18 de noviembre)

Fecha de publicación: 24 de noviembre del 2023

Programa de Enfermedades Vectoriales

Dirección de Vigilancia de Enfermedades Transmisibles

ARBOVIROSIS – ULTIMAS TRES SEMANAS (SE 44, 45 y 46/2023)

RESUMEN SE 45

CLASIFICACIÓN	SE 43	SE 44	SE 45	ÚLTIMAS TRES SE
CASOS CHIKUNGUNYA	9	7	2	18
CASOS DENGUE	212	270	146	628
CASOS ZIKA	0	0	0	0

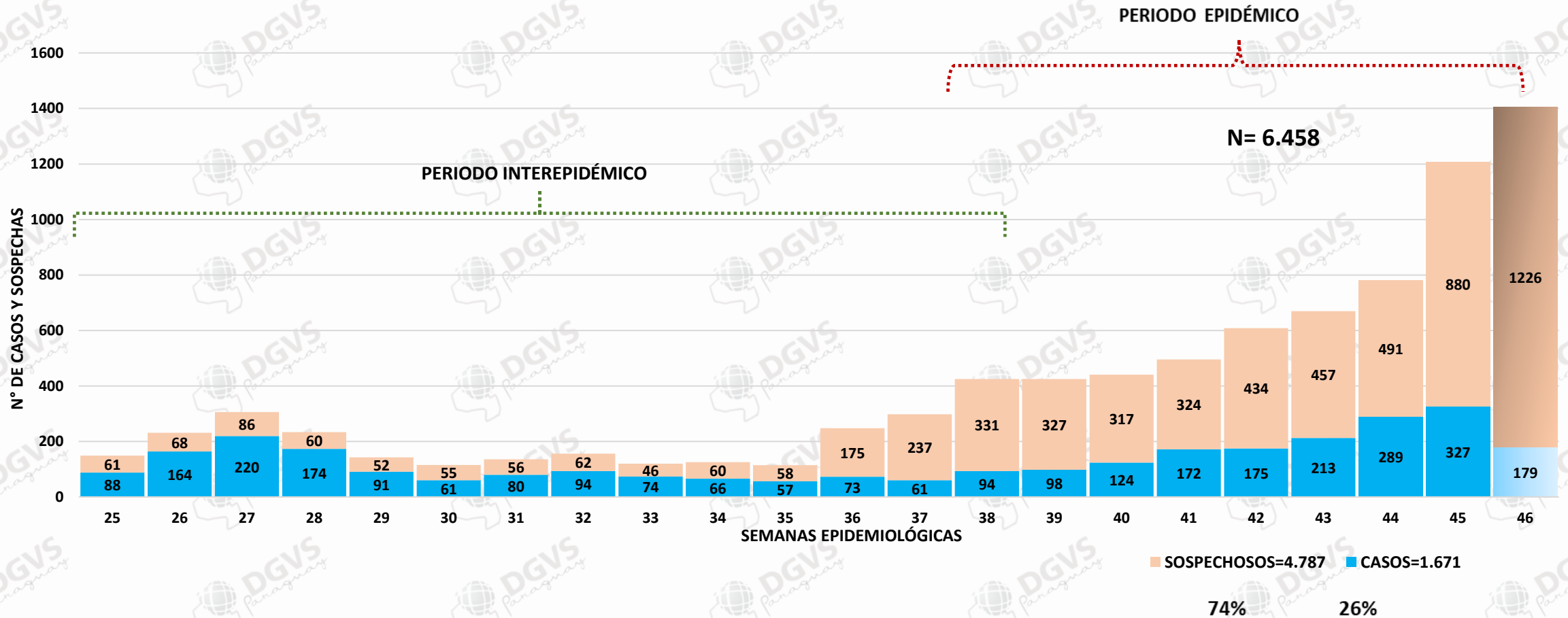
RESUMEN SE 46

CLASIFICACIÓN	SE 44	SE 45	SE 46	ÚLTIMAS TRES SE
CASOS CHIKUNGUNYA	8	4	1	13
CASOS DENGUE	289	327	179	795
CASOS ZIKA	0	0	0	0

Dengue

Dengue

CASOS Y SOSPECHAS DE DENGUE A NIVEL PAIS – SE 25 A SE 46/2023



Dengue

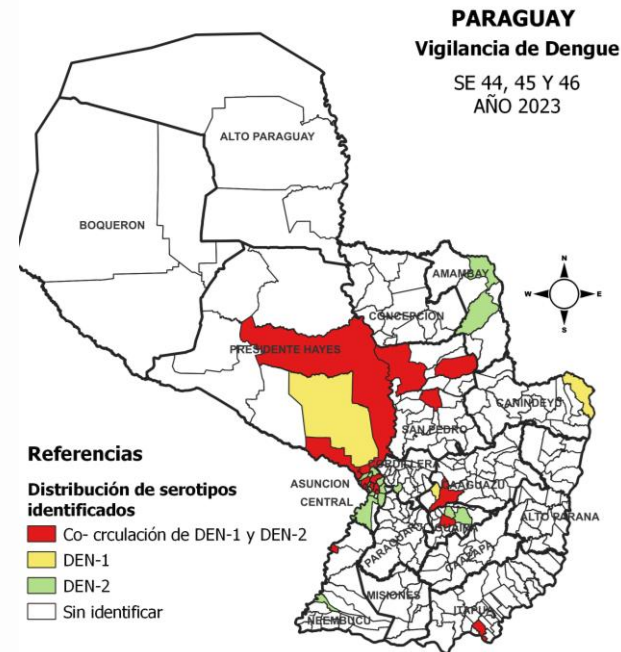
DATOS ACUMULADOS SE 01 a SE 46

DEN-1	DEN-2	TOTAL MUESTRAS
1.157	1.423	2.580

Del total de muestras procesadas en el año, el 55% corresponden a DEN-2.

DISTRITOS	DENGUE-1	DENGUE-2	TOTAL
CENTRAL	133	522	655
BOQUERON	328	189	517
ASUNCION	51	228	279
CONCEPCION	184	27	211
SAN PEDRO	83	68	151
CAAGUAZU	29	79	108
ALTO PARAGUAY	97	4	101
ÑEEMBUCU	49	37	86
PTE. HAYES	25	54	79
ITAPUA	43	36	79
CORDILLERA	33	43	76
MISIONES	8	55	63
PARAGUARI	15	41	56
CANINDEYU	34	16	50
AMAMBAY	23	1	24
GUAIRA	5	17	22
ALTO PARANA	15	5	20
CAAZAPA	2	1	3
TOTAL	1.157	1.423	2.580

Circulación de serotipos. Últimas tres semanas (SE 44, 45 y 46)



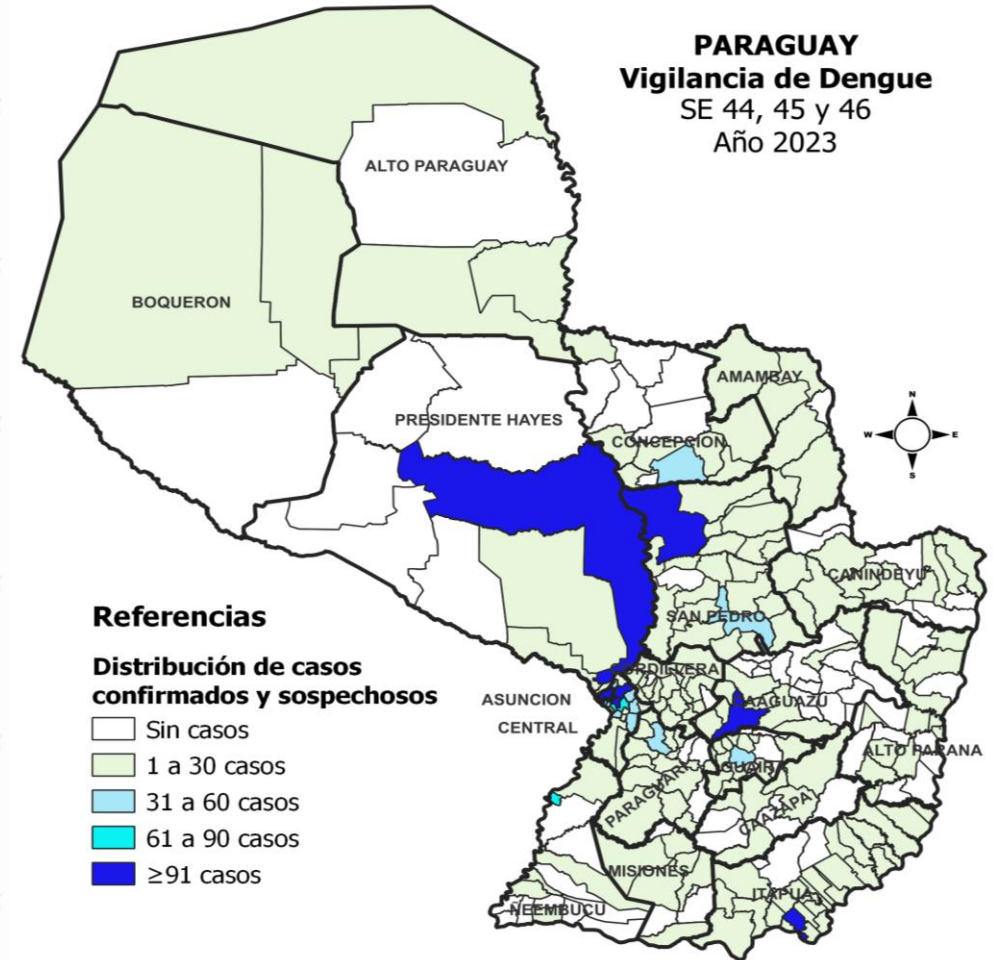
DISTRITOS	DENGUE-1	DENGUE-2
CENTRAL	15	116
CAAGUAZU	25	64
PTE. HAYES	13	38
SAN PEDRO	26	18
ASUNCION	1	33
ITAPUA	10	18
ÑEEMBUCU	8	20
CORDILLERA	4	8
CANINDEYU	9	1
GUAIRA	1	8
CONCEPCION	2	2
PARAGUARI		2
MISIONES		1
AMAMBAY		1
TOTAL	114	330

Dengue

ÚLTIMAS TRES SEMANAS (SE 44, 45 Y 46)

DEPARTAMENTO	CASOS	SOSPECHAS	TOTAL	INCIDENCIA
CENTRAL	193	862	1055	45
CAAGUAZU	132	151	283	49
ITAPUA	85	176	261	41
ASUNCION	75	374	449	86
SAN PEDRO	75	299	374	83
PTE. HAYES	59	114	173	128
CORDILLERA	41	63	104	32
GUAIRA	35	97	132	56
PARAGUARI	32	135	167	63
ÑEEMBUCU	20	80	100	109
CANINDEYU	18	58	76	31
CONCEPCION	17	32	49	18
ALTO PARANA	6	61	67	8
MISIONES	3	34	37	28
AMAMBAY	3	11	14	8
BOQUERON	1	6	7	10
CAAZAPA	0	23	23	12
ALTO PARAGUAY	0	21	21	109
TOTAL	795	2597	3392	45

- 70 % de los casos provienen de Central, Caaguazú, Itapúa, Asunción y San Pedro.
- Caazapá y Alto Paraguay no registran casos confirmados en las últimas tres semanas epidemiológicas.
- Todas las regiones registran notificaciones.



Dengue

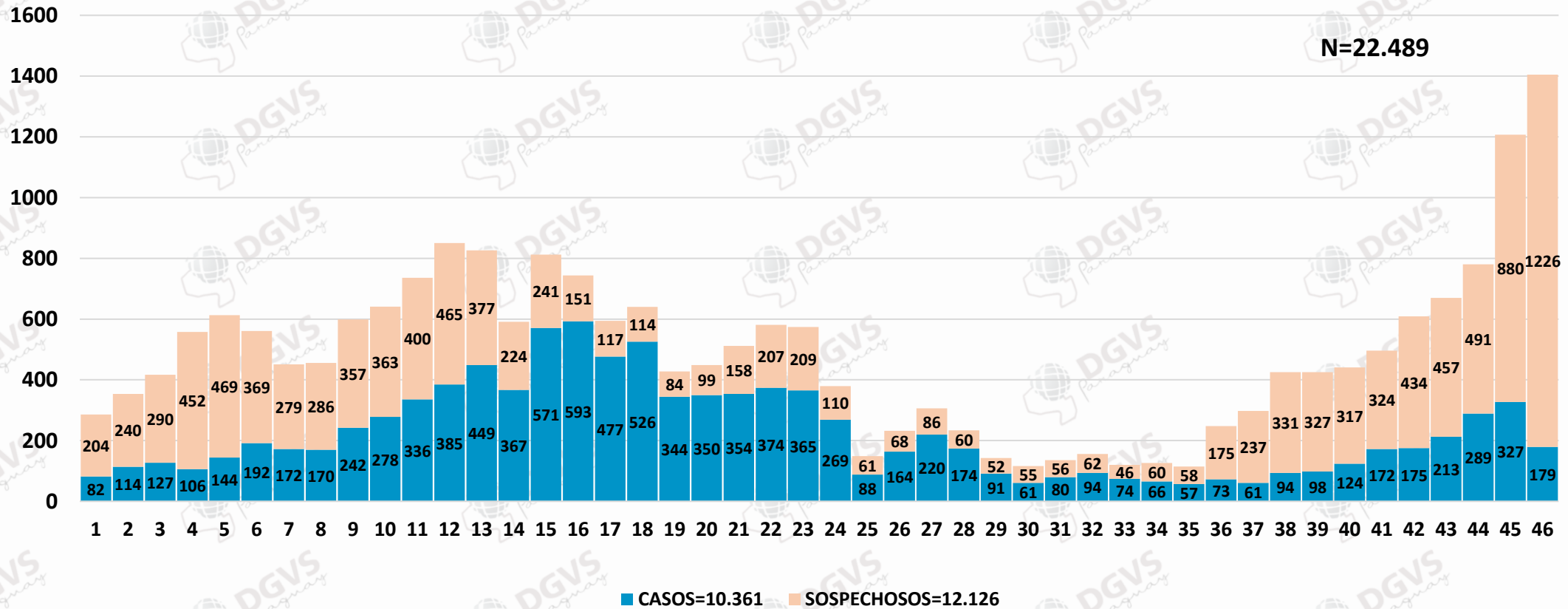
DATOS ACUMULADOS DEL AÑO 2023. SE 01 A SE 46.

DEPARTAMENTOS	CASOS	SOSPECHAS	TOTAL	INCIDENCIA
CENTRAL	2.640	4.658	7.298	313
BOQUERON	1.407	544	1.951	2.767
ASUNCION	1.078	1.432	2.510	482
ITAPUA	907	395	1.302	203
PTE. HAYES	761	486	1.247	925
CONCEPCION	711	368	1.079	406
CORDILLERA	545	195	740	229
SAN PEDRO	411	984	1.395	309
CAAGUAZU	348	604	952	163
AMAMBAY	341	54	395	220
MISIONES	290	550	840	630
GUAIRA	249	383	632	269
ALTO PARAGUAY	197	366	563	2.917
PARAGUARI	191	318	509	193
ÑEEMBUCU	99	118	217	237
CANINDEYU	96	360	456	184
ALTO PARANA	77	241	318	37
CAAZAPA	13	69	82	41
TOTAL	10.361	12.128	22.489	298

- El 58% de los casos se concentran en Central, Boquerón, Asunción e Itapúa.
- La mayor incidencia de casos se da en el departamento de Alto Paraguay (2.917 casos por cada 100.000 Habitantes).
- La incidencia total a nivel país es 298.

Dengue

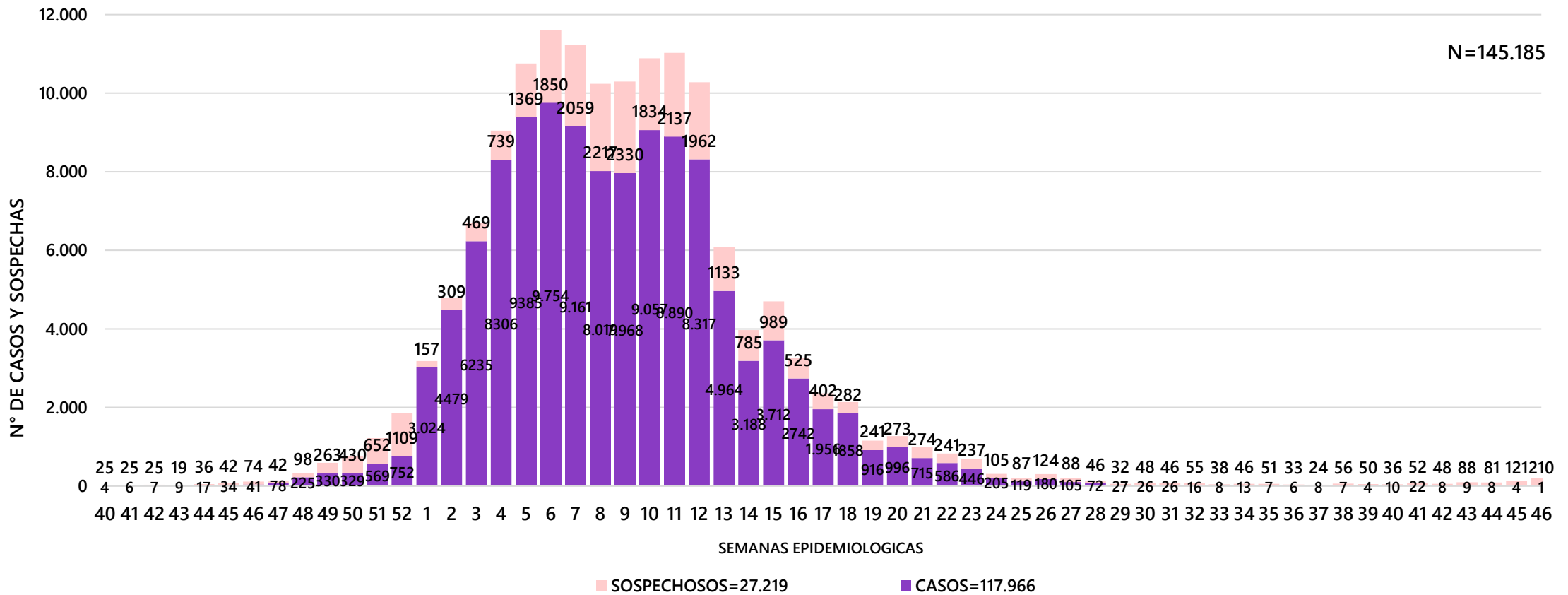
CASOS Y SOSPECHAS DE DENGUE – SE 01 a SE 46/ 2023



Chikungunya

Chikungunya

CASOS Y SOSPECHAS DE CHIKUNGUNYA – SE 40/2022 a SE 46/2023

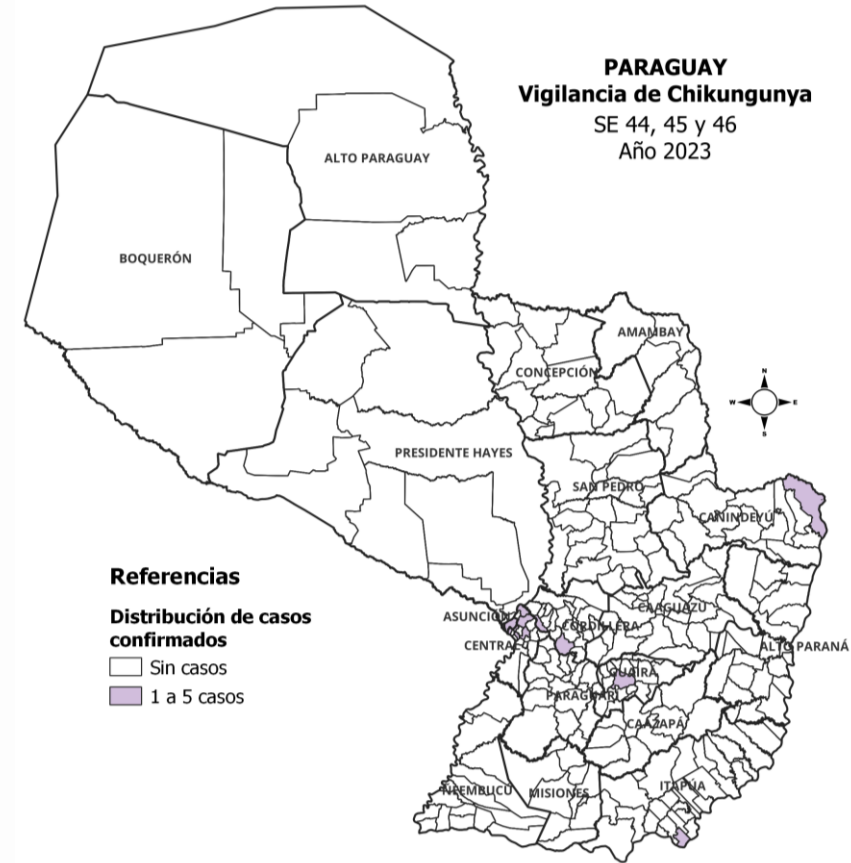


Chikungunya

ULTIMAS 3 SEMANAS – SE 44, 45 Y 46

DEPARTAMENTO	CASOS	SOSPECHOSOS	TOTAL
CENTRAL	5	137	142
CORDILLERA	2	12	14
GUAIRA	2	8	10
PARAGUARI	1	40	41
ASUNCION	1	40	41
ITAPUA	1	25	26
CANINDEYU	1	1	2
CAAGUAZU	0	100	100
ALTO PARANA	0	36	36
SAN PEDRO	0	7	7
ÑEEMBUKU	0	2	2
MISIONES	0	1	1
BOQUERON	0	1	1
AMAMBAY	0	1	1
CONCEPCION	0	1	1
PTE. HAYES	0	0	0
ALTO PARAGUAY	0	0	0
CAAZAPA	0	0	0
TOTAL	13	412	425

- 69% de los casos están concentrados en Central, Cordillera y Guairá.
- Todas las regiones, excepto Pte. Hayes., Alto Paraguay y Caazapá registran notificaciones.
- Sin casos de CHIK: Caaguazú, Alto Paraná, San Pedro, Ñeembucú, Misiones, Boquerón, Amambay, Concepción, Pte. Hayes, Alto Paraguay y Caazapá.



NOTIFICACIONES, CASOS E INCIDENCIA ACUMULADA – SE 01 A SE 46

DEPARTAMENTOS	CASOS	SOSPECHOSOS	TOTAL	INCIDENCIA	DESCARTADO
CENTRAL	55.512	14.369	69.881	3.001	18.469
ASUNCION	22.774	2.901	25.675	4.927	10.299
ALTO PARANA	6.597	1.924	8.521	985	3.573
PARAGUARI	4.706	941	5.647	2.147	2.205
GUAIRA	3.602	807	4.409	1.877	2188
AMAMBAY	3.413	575	3.988	2.218	909
CAAGUAZU	3.404	495	3.899	669	2.190
CORDILLERA	3.313	395	3.708	1148	2.332
CONCEPCION	2.212	382	2.594	975	1.152
SAN PEDRO	2.209	326	2.535	562	620
ITAPUA	2.019	325	2.344	365	1519
PTE. HAYES	1.739	276	2.015	1494	722
MISIONES	1.100	271	1.371	1.029	712
CANINDEYU	1001	194	1195	482	541
CAAZAPA	696	69	765	384	574
BOQUERON	678	65	743	1054	266
ÑEEMBUCU	433	34	467	509	711
ALTO PARAGUAY	157	30	187	969	128
TOTAL	115.565	24.379	139.944	1.852	49.110

- En lo que va del 2023, totalizan **115.565 casos de ChikV**.
- El 73% de los casos corresponden a tres regiones: Central, Asunción y Alto Paraná.

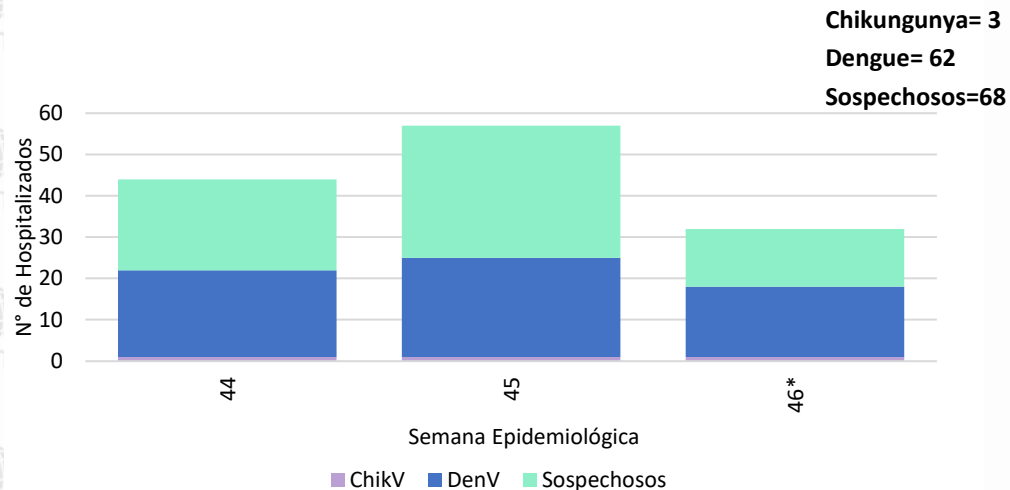
Vigilancia de hospitalizados.

Dirección de Vigilancia y Respuesta a Emergencias en Salud

Arbovirosis. Vigilancia de Hospitalizados - Últimas 3 SE - SE 44 a la SE 46* . Año 2023



Hospitalizados según clasificación. SE 44 a la SE 46* . Paraguay. Año 2023



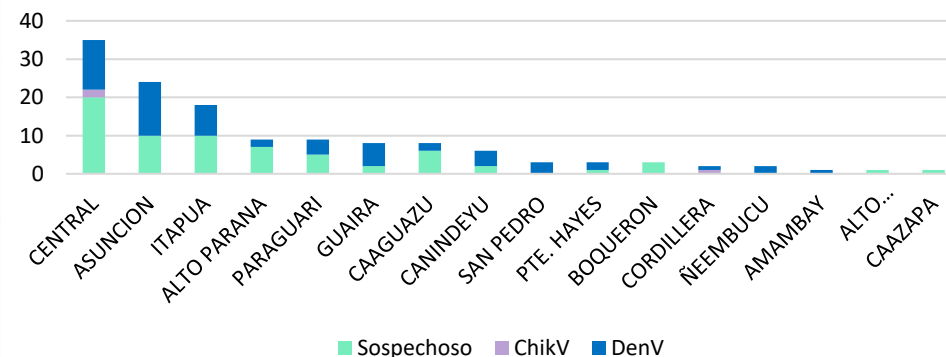
De las **133** notificaciones el grupo de edad más afectado es de **10 a 14 años representando el 14% (19/133)**, seguido del grupo de **5 a 9 años, con 8% (8/133)**. La **mediana** de edad es de **7 años**, en el rango hasta los 18 años.

De los **62 casos de dengue**, el grupo de edad más afectado es de **10 a 14 años con el 16% (10/62)**.

El **26% (35/133)** se registra en el departamento **Central** de los cuales los distritos con mayor número son: **Lambaré(10), Capiatá (6)** estos representan el **43% (15/62)**, en tanto que **Asunción registra el 18% (24/133)** e **Itapúa 14% (18/133)**.

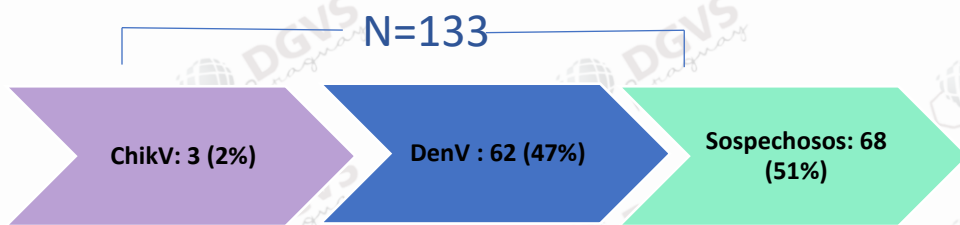
Los departamentos de **Concepción** y **Misiones** no registraron notificaciones de pacientes hospitalizados en las últimas 3 S.E

Hospitalizados. Sospechosos y casos de DenV, ChikV. Departamentos con hasta 3 notificaciones en el periodo de la SE 44 a la SE46*



*Los datos están sujetos a modificaciones, según la dinámica de clasificación final.

Hospitalizados Notificados: 286



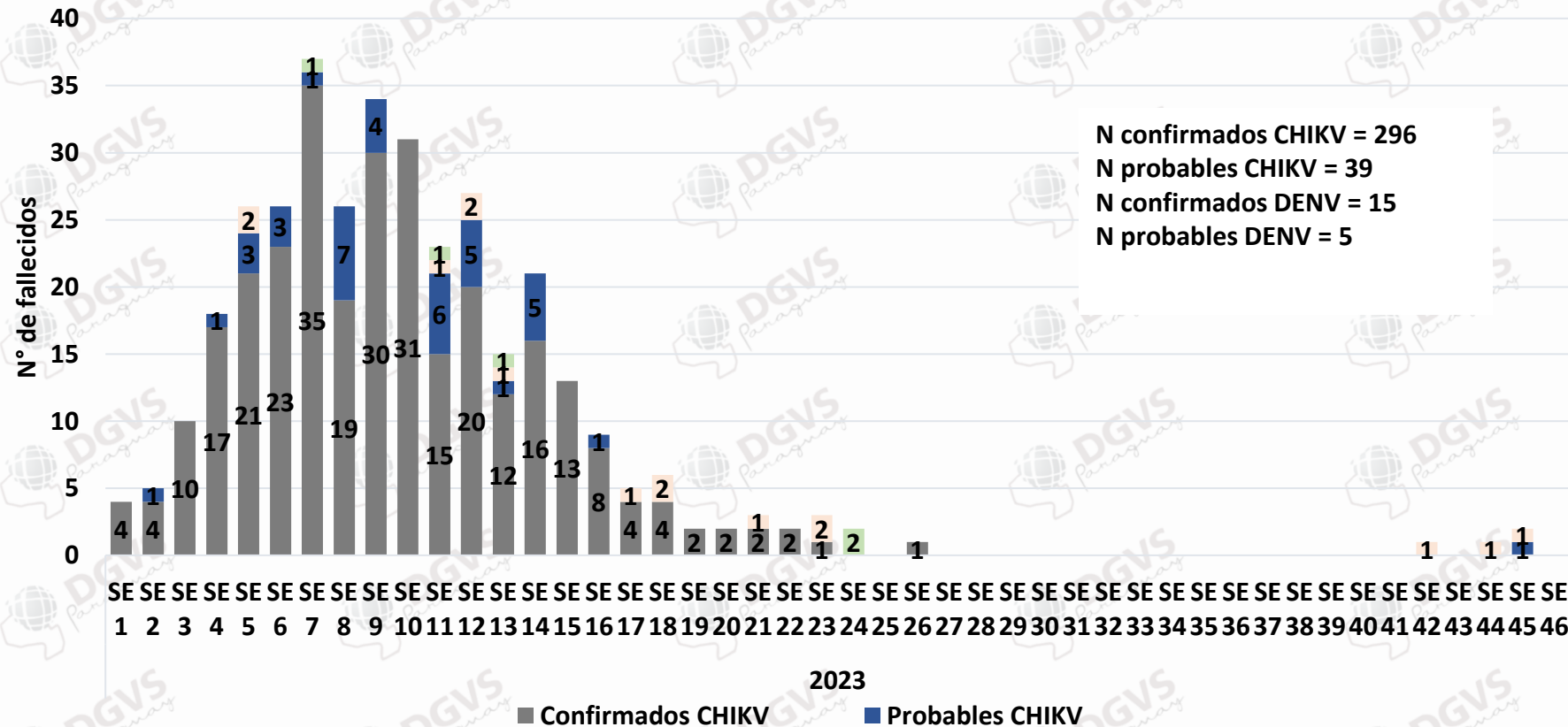
De las 62 hospitalizaciones con diagnóstico para DenV:

4 corresponden a Dengue1 (*Central (1), Canindeyú (1), Caaguazú (1), Itapúa (1)*) y 19 a Dengue2 (*Asunción(4), Canindeyú (1), Central(8), Ñeembucú (1), Paraguari (1), Pte. Hayes (2) y San Pedro(2)*).

Vigilancia de la Mortalidad

Dirección de Vigilancia y Respuesta a Emergencias en Salud

Curva de notificaciones de fallecidos desde la SE 1 a la SE 46 (2023) Fallecidos por Dengue, Chikungunya y Zika.



335 Defunciones confirmadas y probables de **CHIKV**

20 Defunciones confirmadas y probables de **DENV**

115 Defunciones en investigación

1147 Defunciones descartadas

El análisis se realiza según semana epidemiológica de fecha de inicio de síntomas.

**Datos parciales sujetos a modificación*

¡Muchas gracias!

Material elaborado por equipos técnicos de:



DIVET

Dirección de Vigilancia de Enfermedades Transmisibles
DGVS - MSPBS



DIRECCIÓN DE VIGILANCIA Y RESPUESTA A EMERGENCIAS EN SALUD PÚBLICA



DIRECCIÓN DEL CENTRO NACIONAL DE INFORMACIÓN EPIDEMIOLÓGICA Y VIGILANCIA DE LA SALUD
DGVS - MSPBS



Programa Nacional de Enfermedades Vectoriales



VIGILANCIA DE LA MORTALIDAD



VE y C – DGVS
Vigilancias Especiales y Centinela

Paraguay