

# BOLETIN SEMANAL

# ARBOVIROSIS

## IV REGION SANITARIA - GUAIRÁ

**SE 38/2023 A SE 14/2024 (del 17 de setiembre de 2023 al 06 de abril de 2024)**

## Descripción

Este boletín contiene información actualizada de la Situación Epidemiológica de Arbovirosis: Dengue, Zika y Chikungunya.

Los datos presentados, tienen como fuente principal la base nacional de la Vigilancia de Arbovirosis.

## Consideraciones

El contenido de este boletín puede modificarse según la dinámica de la vigilancia de las Arbovirosis: Dengue, Chikungunya y Zika.

Las notificaciones de Arbovirosis se definen operacionalmente, en este boletín, a partir de la Resolución N° 335/2023, correspondiente al 29 de junio del año 2023 "Criterios de definición de casos de arbovirosis: dengue, chikungunya y zika y el flujograma de toma de muestra para laboratorio".

Remitirse a este documento oficial para conocer las definiciones epidemiológicas de caso, utilizados en este material.

## ELABORADO POR LA UNIDAD EPIDEMIOLOGICA REGIONAL

### Epidemiólogo Regional:

Dra. Beatriz Ojeda

### Correo electrónico:

epidemiologiaivregionsanitaria@gmail.com

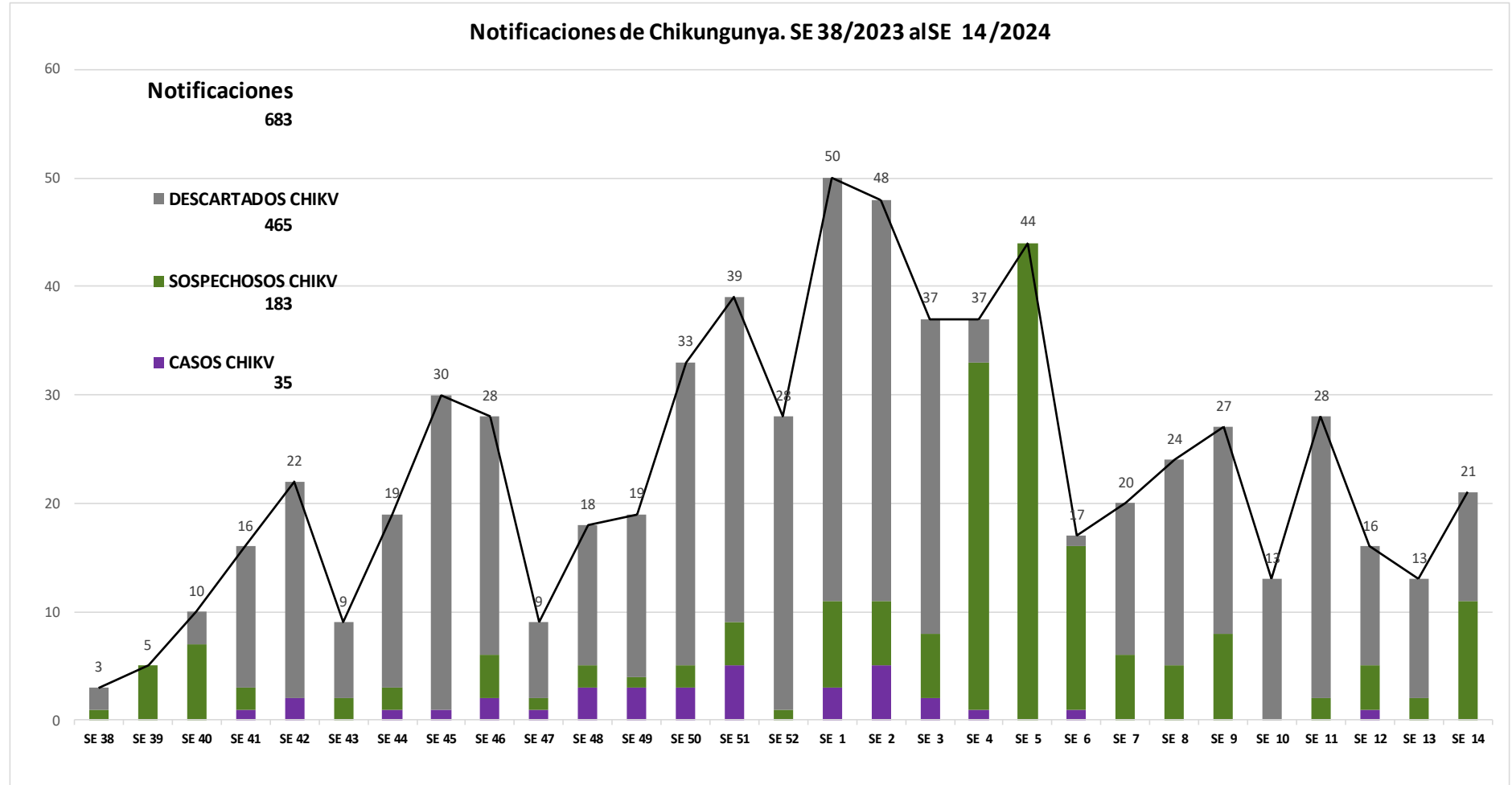
**Unidad Epidemiológica Regional:** Cuarta Región Sanitaria, Guairá.

**Oficina:** Gral. Duarte & Spezzini, Villarrica

# GRÁFICO 1. CURVA DE NOTIFICACIONES DE CHIKUNGUNYA. SE 38/2023 A SE 14/2024 IV REGION SANITARIA - GUAIRÁ

## Descripción

Desde la SE 38/2023 a la SE 14/2024 se acumularon 683 notificaciones de Chikungunya, de las cuales el 5%(35/683) corresponden a casos, 68%(465/683) a descartados y 27%(183/683) a sospechosos. Se observó el pico máximo de en la SE 1 (31 de diciembre al 6 de enero de 2024) con 50 notificaciones. En las últimas semanas se observó una tendencia ascendente de notificaciones.

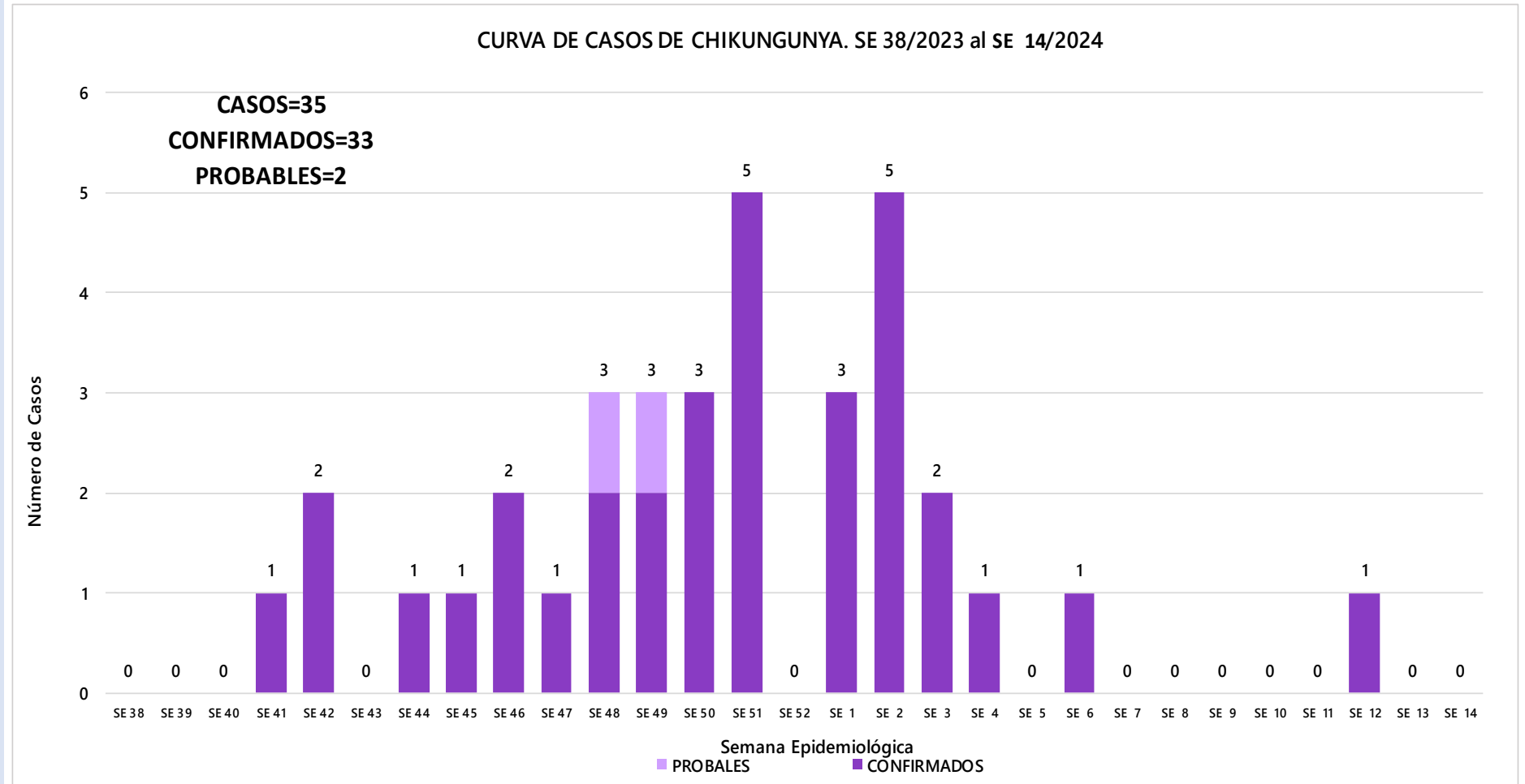


## GRÁFICO 2. CURVA DE CASOS DE CHIKUNGUNYA. SE 38/2023 A SE 14/2024 IV REGION SANITARIA - GUAIRÁ

### Descripción

Desde la SE 38/2023 a la SE 14/2024 se acumularon 35 casos de Chikungunya, de las cuales el 94%(33/35) corresponden a casos confirmados y 6%(2/35) a probables.

Se observó el pico máximo de en la SE 51 (17 al 23 de diciembre de 2023) con 5 Casos y SE 2 (7 al 13 de enero de 2024) con 5 Casos. Con 1 caso confirmado en las últimas 3 semanas.



## TABLA 1. CASOS ACUMULADOS DE CHIKUNGUNYA, DE LA SE 38/2023 A SE 14/2024 POR DISTRITOS DE RESIDENCIA. IV REGION SANITARIA - GUAIRÁ

### Descripción

El distrito con mayor proporción de casos es Villarrica 68%(23/34) de los casos, seguido de Mbocayaty 9%(3/34), Iturbe 6%(2/34) , Mauricio José Troche 3%(1/34) y los demás distritos en menor medida.

BARRIOS O DISTRITOS	CASOS DE CHIKV	TOTALES
VILLARRICA	23	501
MBOCAYATY	3	17
ITURBE	2	7
MAURICIO JOSE TROCHE	1	10
COLONIA INDEPENDENCIA	1	10
TEBICUARY	1	5
ITAPE	1	30
FELIX PEREZ CARDOZO	1	24
SAN SALVADOR	1	2
YATAITY	0	13
CORONEL MARTINEZ	0	11
BORJA	0	10
JOSE FASSARDI	0	7
PASO YOBAI	0	8
NATALICIO TALAVERA	0	4
GENERAL EUGENIO A. GARAY	0	9
ÑUMI	0	10
DR. BOTTRELL	0	1
<b>TOTALES</b>	<b>34</b>	<b>679</b>

## TABLA 2 . CASOS DE CHIKUNGUNYA, DE LAS ULTIMAS 3 SEMANAS 12, 13, 14/2024 POR DISTRITOS Y BARRIOS DE RESIDENCIA . IV REGION SANITARIA - GUAIRÁ

### Descripción

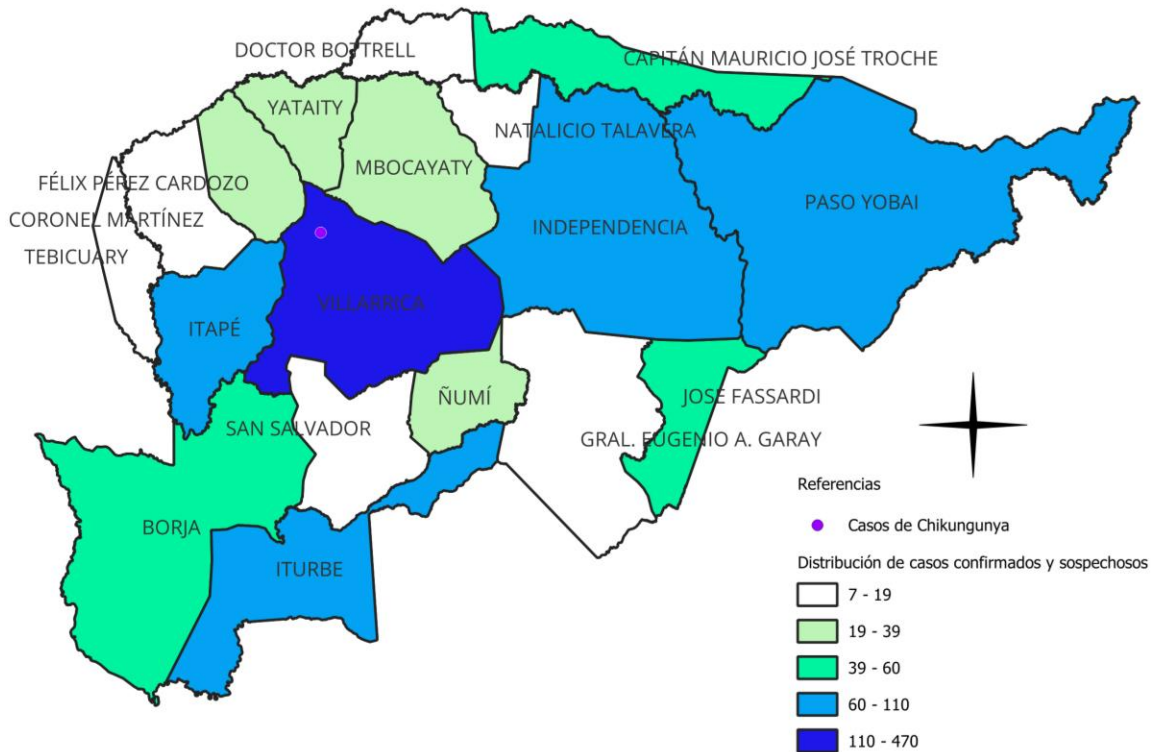
En las últimas 3 semanas se registraron 50 notificaciones de Chikungunya, procedentes de Villarrica(38), Tebicuary(1), Paso Yobai(1), Ñumi(1), Mboacaty(1), Mauricio José Troche(1), Itape(3), General Eugenio A. Garay(2), Félix Pérez Cardozo(2).

Con 1 casos en las últimas tres semanas procedentes de Villarrica(1).

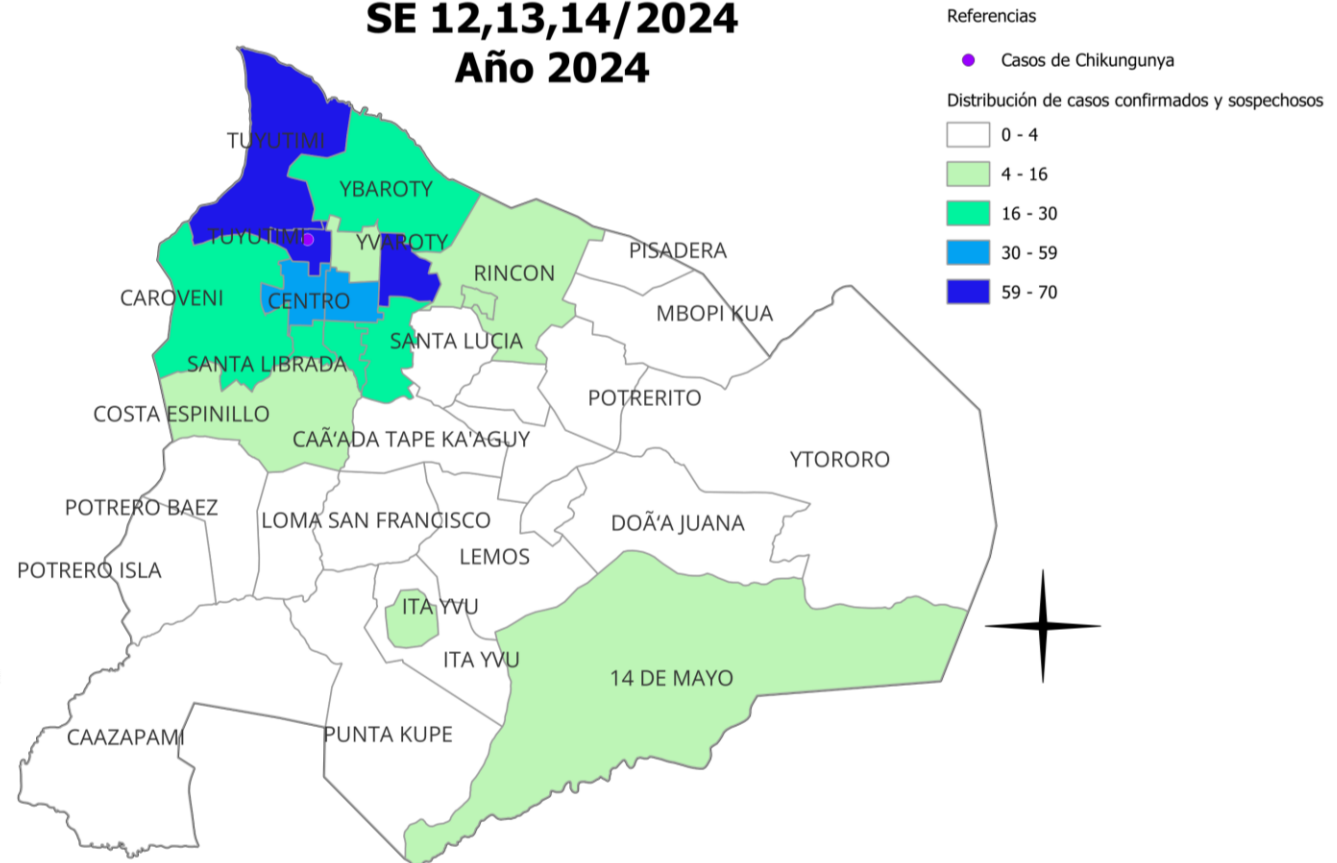
DISTRITOS	BARRIOS	NOTIFICACIONES CHIK ULTIMAS 3 SEMANAS	CASOS DE CHIK ULTIMAS 3 SEMANAS
VILLARRICA	TUYUTIMI	7	1
VILLARRICA	ESTACION	5	0
VILLARRICA	SANTA LIBRADA	4	0
VILLARRICA	CAROVENI	4	0
VILLARRICA	LOMAS VALENTINAS	3	0
VILLARRICA	CENTRO	3	0
VILLARRICA	SAN MIGUEL	3	0
VILLARRICA	RINCON	2	0
VILLARRICA	SANTA LUCIA	2	0
VILLARRICA	ITA YVU	1	0
VILLARRICA	POTRERO ISLA	1	0
VILLARRICA	YBAROTY	1	0
VILLARRICA	COSTA ESPINILLO	1	0
VILLARRICA	14 DE MAYO	1	0
TEBICUARY	CENTRO	1	0
PASO YOBAI	MANGRULLO	1	0
ÑUMI	CERRO KORA	1	0
MBOCAYATY	VIRGEN DE LA ASUNCION	1	0
MAURICIO JOSE TROCHE	SANTA ROSA	1	0
ITAPE	DULCE NOMBRE DE JESUS	1	0
ITAPE	CORAZON DE JESUS	1	0
ITAPE	POTRERO RAMIREZ	1	0
GENERAL EUGENIO A. GARAY	KILOMETRO 29	1	0
GENERAL EUGENIO A. GARAY	ÑANDU KUA KILOMETRO 22	1	0
FELIX PEREZ CARDOZO	KAUNDY	1	0
FELIX PEREZ CARDOZO	TORO KUA	1	0
<b>TOTALES</b>		<b>50</b>	<b>1</b>

# MAPAS DE DISTRIBUCIÓN DE CASOS

**GUAIRA**  
**Vigilancia de Chikungunya y Dengue**  
**SE 12,13,14/2024**  
**Año 2024**



**VILLARRICA**  
**Vigilancia de Chikungunya y Dengue**  
**SE 12,13,14/2024**  
**Año 2024**



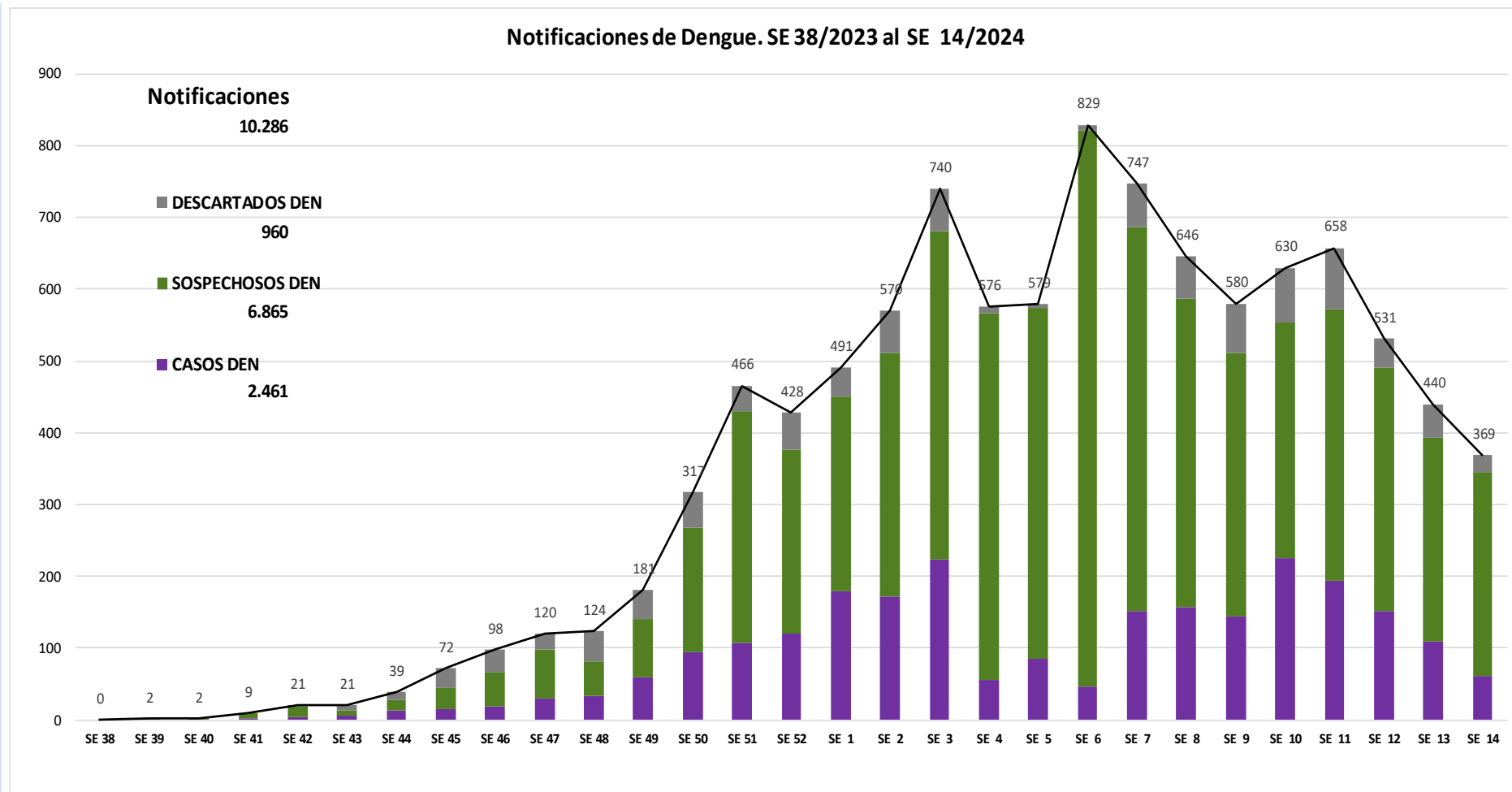
## GRÁFICO 3. CURVA DE NOTIFICACIONES DE DENGUE. SE 38/2023 A SE 14/2024 IV REGION SANITARIA -GUAIRÁ

### Descripción

Desde la SE 38/2023 a la SE 14/2024 se acumularon 10286 notificaciones de Dengue, de las cuales el 24%(2461/10286) corresponden a casos, 67%(6865/10286) a sospechosos y 9%(960/10286) a descartados.

Se observó el pico máximo de en la SE 6 (del 4 al 10 de febrero de 2024) con 829 notificaciones.

En las últimas semanas se observó un descenso de las notificaciones.

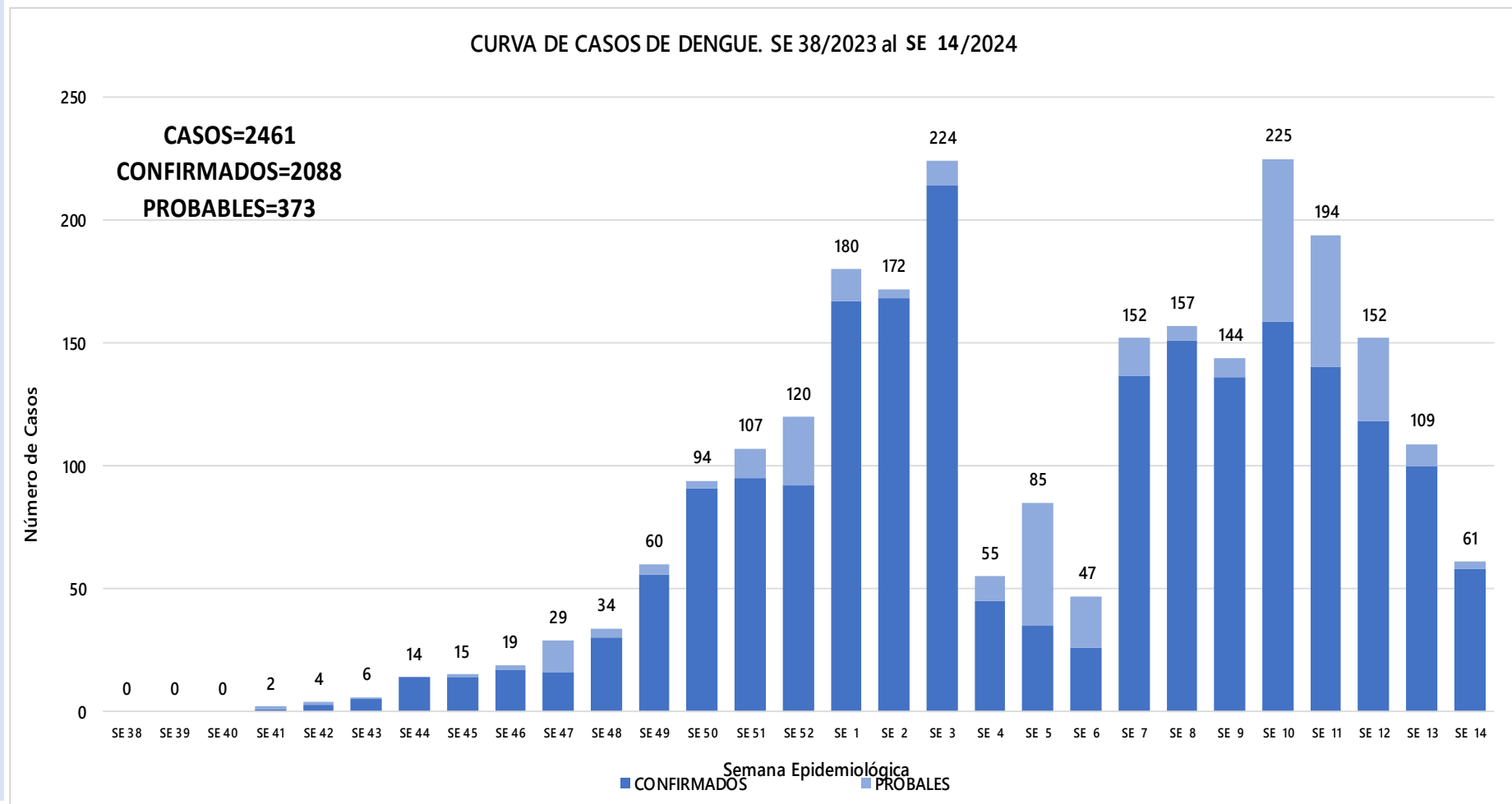




## GRÁFICO 4. CURVA DE CASOS DE DENGUE. SE 38/2023 A SE 14/2024 IV REGION SANITARIA -GUAIRÁ

### Descripción

Desde la SE 38/2023 a la SE 14/2024 se acumularon 10286 notificaciones de Dengue, de las cuales el 85%(2088/2461) corresponden a casos, 15%(373/2461) a probables. Posteriormente se observan un descenso en los casos.



## TABLA 3. CASOS ACUMULADOS DE DENGUE, DE LA SE 38/2023 A SE 14/2024 POR DISTRITOS DE RESIDENCIA. IV REGION SANITARIA - GUAIRÁ

### Descripción

El distrito con mayor proporción de casos es Villarrica 66%(1605/2449) de los casos, seguido de Iturbe 5%(131/2449), Mboacaty 5%(117/2449) , Yataity 4%(93/2449) y los demás distritos en menor medida.

BARRIOS O DISTRITOS	CASOS DE DENGUE	TOTALES
VILLARRICA	1605	4744
ITURBE	131	689
MBOCAYATY	117	433
YATAITY	93	431
PASO YOBAI	87	698
COLONIA INDEPENDENCIA	79	804
FELIX PEREZ CARDOZO	73	362
ITAPE	64	329
MAURICIO JOSE TROCHE	35	467
ÑUMI	31	125
BORJA	27	268
CORONEL MARTINEZ	27	114
NATALICIO TALAVERA	17	162
GENERAL EUGENIO A. GARAY	18	90
JOSE FASSARDI	15	251
TEBICUARY	13	60
SAN SALVADOR	11	94
DR. BOTTRELL	6	62
<b>TOTALES</b>	<b>2449</b>	<b>10183</b>

## TABLA 4 . CASOS DE DENGUE, DE LAS ULTIMAS 3 SEMANAS 12, 13, 14/2024 POR DISTRITOS Y BARRIOS DE RESIDENCIA . IV REGION SANITARIA - GUAIRÁ (PAG. 1)

### Descripción

En las últimas 3 semanas se registraron 1337 notificaciones de Dengue, procedentes de Yataity(40), Villarrica(546), Tebicuary(12), San Salvador(17), Paso Yobai(92), Ñumi(40), Natalicio Talavera(7), Mbocayaty(36), Mauricio José Troche(46), José Fassardi(54), Iturbe(110), Itape(96), General Eugenio A. Garay(16), Félix Pérez Cardozo(38), Dr. Bottrell(12), Coronel Martínez(19), Colonia Independencia(95), Borja(61). Con 322 casos en las últimas tres semanas procedentes de Yataity(11), Villarrica(200), Tebicuary(2), San Salvador(3), Paso Yobai(10), Ñumi(4), Natalicio Talavera(1), Mbocayaty(9), Mauricio José Troche(6), José Fassardi(1), Iturbe(16), Itape(22), General Eugenio A. Garay(3), Félix Pérez Cardozo(7), Dr. Bottrell(1), Coronel Martínez(5), Colonia Independencia(15), Borja(6).

DISTRITOS	BARRIOS	NOTIFICACIONES DENGUE ULTIMAS 3 SEMANAS	CASOS DE DENGUE ULTIMAS 3 SEMANAS	TEBICUARY	CENTRO			ÑUMI	CENTRAL		
YATAITY	COSMOS	8	3	TEBICUARY	CENTRO	6	1	ÑUMI	CENTRAL	15	1
YATAITY	CAPILLITA	7	1	TEBICUARY	SANTA LUCIA	3	1	ÑUMI	ARROYITO	15	1
YATAITY	ALEGRE	6	1	TEBICUARY	LOMA PINDO	2	0	ÑUMI	CERRO KORA	6	1
YATAITY	POTRERO BENEGAS	5	0	TEBICUARY	SANTA CECILIA	1	0	ÑUMI	CRUZ DEL SUR	3	1
YATAITY	14 DE SETIEMBRE	4	3	SAN SALVADOR	FATIMA	7	0	ÑUMI	SANTA ELENA	1	0
YATAITY	TAJAMAR	3	1	SAN SALVADOR	NTRA. SRA. DE LA ASUNCION	2	1	NATALICIO TALAVERA	SAN PEDRO	1	0
YATAITY	LOMA BARRETO	3	1	SAN SALVADOR	SAN JOSE	1	0	NATALICIO TALAVERA	SAN PEDRO	1	0
YATAITY	PUESTO KA'AGUY	2	1	SAN SALVADOR	SAN FRANCISCO	1	0	NATALICIO TALAVERA	IGLESIA	1	0
YATAITY	VALLE PYTA	1	0	SAN SALVADOR	YHAKA MI	1	0	NATALICIO TALAVERA	PANETHEY	1	0
YATAITY	KA'AGUY KUPE	1	0	SAN SALVADOR	SAN ANTONIO	1	0	NATALICIO TALAVERA	ARROYO COSTA	1	0
VILLARRICA	TUYUTIMI	74	22	SAN SALVADOR	SAN ROQUE	1	1	NATALICIO TALAVERA	ARROYO COSTA	1	0
VILLARRICA	SAN MIGUEL	73	28	SAN SALVADOR	SAN CAYETANO	1	0	NATALICIO TALAVERA	APEREA TY	1	1
VILLARRICA	LOMAS VALENTINAS	70	31	SAN SALVADOR	SAN MIGUEL	1	1	NATALICIO TALAVERA	SAN ISIDRO	1	0
VILLARRICA	CENTRO	64	26	PASO YOBAI	3 DE NOVIEMBRE	11	0	NATALICIO TALAVERA	SEGUNDA LINEA	1	0
VILLARRICA	SANTA LIBRADA	36	10	PASO YOBAI	8 DE DICIEMBRE	9	2	MBOCAYATY	VIRGEN DE LA ASUNCION	8	3
VILLARRICA	CAROVENI	35	10	PASO YOBAI	SANTA MARIA	7	0	MBOCAYATY	JORGE NAVILLE	7	0
VILLARRICA	SANTA LUCIA	33	13	PASO YOBAI	CENTRO	6	1	MBOCAYATY	VIRGEN DEL ROSARIO	6	1
VILLARRICA	YBAROTY	30	13	PASO YOBAI	MANGRULLO	6	0	MBOCAYATY	COSTA MBOCAYATY	4	1
VILLARRICA	ESTACION	29	13	PASO YOBAI	SAN COSME	5	1	MBOCAYATY	MARIA AUXILIADORA	3	1
VILLARRICA	RINCON	20	5	PASO YOBAI	COLONIA SUDETIA	5	0	MBOCAYATY	MARIA AUXILIADORA	3	1
VILLARRICA	YVAROTY	17	2	PASO YOBAI	SAN ANTONIO	5	2	MBOCAYATY	CAPITAN JOSE SAMUDIO	3	2
VILLARRICA	ITA YVU	11	7	PASO YOBAI	COLONIA NAVIDAD	4	0	MBOCAYATY	SANTA LIBRADA	2	1
VILLARRICA	COSTA ESPINILLO	11	2	PASO YOBAI	COLONIA NANSSEN	4	1	MBOCAYATY	PIRITY	1	0
VILLARRICA	SAN BLAS	8	5	PASO YOBAI	ARROYO MOROTTI	4	0	MBOCAYATY	PIRITY	1	0
VILLARRICA	14 DE MAYO	8	1	PASO YOBAI	PLANCHADA	4	0	MBOCAYATY	MANUEL GONDRA	1	0
VILLARRICA	SALESIANO	5	3	PASO YOBAI	SAN AGUSTIN SUB-URBANO	3	1	MBOCAYATY	LOMA BARRETO	1	0
VILLARRICA	LOMA SAN FRANCISCO	4	3	PASO YOBAI	SAN JOSE	3	0	MAURICIO JOSE TROCHE	ITACURUBI	12	3
VILLARRICA	POTRERO BAEZ	4	1	PASO YOBAI	ZDA LINEA 3 DE NOVIEMBRE	2	0	MAURICIO JOSE TROCHE	CERRO PUNTA	10	2
VILLARRICA	YVYRA ROVY	2	2	PASO YOBAI	YCUA PORA	2	0	MAURICIO JOSE TROCHE	KORA GUASU	6	0
VILLARRICA	LEAMOS	2	0	PASO YOBAI	KURUSU	2	0	MAURICIO JOSE TROCHE	SAN BLAS	3	1
VILLARRICA	YTORORO	2	1	PASO YOBAI	SAN ROQUE	1	0	MAURICIO JOSE TROCHE	SAN BLAS	3	1
VILLARRICA	CAÑADA SAN JUAN	1	0	PASO YOBAI	RINCON ALEGRE	1	0	MAURICIO JOSE TROCHE	LOMA CLAVEL	3	0
VILLARRICA	KURUSU FRANCISCO	1	0	PASO YOBAI	EL TRIUNFO	1	1	MAURICIO JOSE TROCHE	CENTRO	3	0
VILLARRICA	DOÑA JUANA	1	1	PASO YOBAI	ASENT. 8 DE DICIEMBRE	1	0	MAURICIO JOSE TROCHE	ALEGRE	3	0
VILLARRICA	IMBOPI KUA	1	1	PASO YOBAI	SAN MARCOS	1	0	MAURICIO JOSE TROCHE	SANTA ROSA	2	0
VILLARRICA	CRISTO REY	1	0	PASO YOBAI	NUEVA GUAIRA	1	0	MAURICIO JOSE TROCHE	SAN MIGUEL	1	0
VILLARRICA	POTRERITO	1	0	PASO YOBAI	TORRES CUE	1	1	MAURICIO JOSE TROCHE	ÑUMI	1	0
VILLARRICA	PUNTA KUPE	1	0	PASO YOBAI	ASENT. ONONDIVEPA	1	0	MAURICIO JOSE TROCHE	ÑUMI	1	0
VILLARRICA	ASENT. SINAI 1, 2 y 3	1	0	PASO YOBAI	COLONIAS UNIDAS	1	0	MAURICIO JOSE TROCHE	VIRGEN DEL HUERTO	1	0
VILLARRICA				PASO YOBAI	COM INDIG YRYVU KARA NARANJITO	1	0	MAURICIO JOSE TROCHE	SANTA LIBRADA	1	0

# TABLA 4 . CASOS DE DENGUE, DE LAS ULTIMAS 3 SEMANAS 12, 13, 14/2024 POR DISTRITOS Y BARRIOS DE RESIDENCIA . IV REGION SANITARIA – GUAIRÁ (PAG. 2)

## Descripción

En las últimas 3 semanas se registraron 1337 notificaciones de Dengue, procedentes de Yataity(40), Villarrica(546), Tebicuary(12), San Salvador(17), Paso Yobai(92), Ñumi(40), Natalicio Talavera(7), Mbocayaty(36), Mauricio José Troche(46), José Fassardi(54), Iturbe(110), Itape(96), General Eugenio A. Garay(16), Félix Pérez Cardozo(38), Dr. Bottrell(12), Coronel Martínez(19), Colonia Independencia(95), Borja(61). Con 322 casos en las últimas tres semanas procedentes de Yataity(11), Villarrica(200), Tebicuary(2), San Salvador(3), Paso Yobai(10), Ñumi(4), Natalicio Talavera(1), Mbocayaty(9), Mauricio José Troche(6), José Fassardi(1), Iturbe(16), Itape(22), General Eugenio A. Garay(3), Félix Pérez Cardozo(7), Dr. Bottrell(1), Coronel Martínez(5), Colonia Independencia(15), Borja(6).

JOSE FASSARDI	FATIMA	9	1	GENERAL EUGENIO A. GARAY	SANTA CATALINA	3	1	COLONIA INDEPENDENCIA	MELGAREJO	13	2
JOSE FASSARDI	SANTO DOMINGO	8	0	GENERAL EUGENIO A. GARAY	MBOKAJA	2	0	COLONIA INDEPENDENCIA	VIRGEN DE FATIMA	9	0
JOSE FASSARDI	SANTA ROSA	6	0	GENERAL EUGENIO A. GARAY	SAN BENITO	2	0	COLONIA INDEPENDENCIA	YROSA LINEA 1	9	2
JOSE FASSARDI	NINO JESUS	4	0	GENERAL EUGENIO A. GARAY	KILOMETRO. 25	2	0	COLONIA INDEPENDENCIA	POTRERO DEL CARMEN	7	0
JOSE FASSARDI	SAN ANTONIO	4	0	GENERAL EUGENIO A. GARAY	FLORIDO	1	0	COLONIA INDEPENDENCIA	ITA AZUL	6	0
JOSE FASSARDI	SAN LUIS	4	0	GENERAL EUGENIO A. GARAY	PALMITO	1	1	COLONIA INDEPENDENCIA	CARLOS PFANNL	5	0
JOSE FASSARDI	SAN PABLO	4	0	GENERAL EUGENIO A. GARAY	CRUZ SUB-URBANO	1	0	COLONIA INDEPENDENCIA	VISTA ALEGRE	3	1
JOSE FASSARDI	KAGUARE'18	3	0	GENERAL EUGENIO A. GARAY	POTRERO	1	0	COLONIA INDEPENDENCIA	SANTA CECILIA SUB-URBANO	3	0
JOSE FASSARDI	COLONIA GUARANI	3	0	GENERAL EUGENIO A. GARAY	KIRAYTY	1	1	COLONIA INDEPENDENCIA	CALLE FLORIDA	3	1
JOSE FASSARDI	SANTA ANA	2	0	GENERAL EUGENIO A. GARAY	SAGRADO CORAZON DE JESUS	1	0	COLONIA INDEPENDENCIA	YROSA LINEA 13	3	0
JOSE FASSARDI	SAN FRANCISCO	2	0	GENERAL EUGENIO A. GARAY	SAN ROQUE	1	0	COLONIA INDEPENDENCIA	YROSA LINEA 4	3	0
JOSE FASSARDI	SAN ROQUE	2	0	FELIX PEREZ CARDOZO	CENTRO	7	1	COLONIA INDEPENDENCIA	PLANTA URBANA	2	0
JOSE FASSARDI	KAGUARE'1	1	0	FELIX PEREZ CARDOZO	POTRERO MELGAREJO	7	1	COLONIA INDEPENDENCIA	ZORRILLA CUE	2	1
JOSE FASSARDI	KAGUARE'17	1	0	FELIX PEREZ CARDOZO	SANTA ELENA	6	1	COLONIA INDEPENDENCIA	CALLE ALTA	2	1
JOSE FASSARDI	SAN MIGUEL	1	0	FELIX PEREZ CARDOZO	CERRITO	5	2	COLONIA INDEPENDENCIA	AZUCENA	2	0
ITURBE	SAN FRANCISCO	33	7	FELIX PEREZ CARDOZO	SAN PEDRO	4	0	COLONIA INDEPENDENCIA	TERCERA FRACCION	2	1
ITURBE	SAN ROQUE	17	1	FELIX PEREZ CARDOZO	KAUNDY	3	2	COLONIA INDEPENDENCIA	PIRECA ALTA LINEA 14	2	2
ITURBE	POTRERO	16	3	FELIX PEREZ CARDOZO	AQUINO COSTA	3	0	COLONIA INDEPENDENCIA	SAN VICENTE	2	0
ITURBE	SAN ANTONIO	14	1	FELIX PEREZ CARDOZO	ESTACION COSTA	2	0	COLONIA INDEPENDENCIA	LAS MERCEDES	2	0
ITURBE	ITACURUBI	6	0	FELIX PEREZ CARDOZO	BOMBILLA	1	0	COLONIA INDEPENDENCIA	YROSA LINEA 2	2	1
ITURBE	FATIMA	6	1	DR. BOTTRELL	CENTRO	7	0	COLONIA INDEPENDENCIA	SANTO DOMINGO	1	1
ITURBE	SAN JUAN	5	0	DR. BOTTRELL	ITACURUBI	2	0	COLONIA INDEPENDENCIA	YROSA LINEA 5	1	1
ITURBE	CAPITAN BRIZUELA	5	2	DR. BOTTRELL	TAKUAPITY	2	0	COLONIA INDEPENDENCIA	PIRECA BAJA	1	0
ITURBE	SAN LUIS	2	1	DR. BOTTRELL	ALEGRE	1	1	COLONIA INDEPENDENCIA	YROSA LINEA 9	1	0
ITURBE	CANDEA GUASU	2	0	CORONEL MARTINEZ	SAN RAMON	10	2	COLONIA INDEPENDENCIA	CERRO LEON	1	0
ITURBE	KA'ATY MI	1	0	CORONEL MARTINEZ	FERREIRA	2	1	COLONIA INDEPENDENCIA	PANETEV	1	0
ITURBE	CANDEA MI	1	0	CORONEL MARTINEZ	INMACULADA CONCEPCION	2	0	COLONIA INDEPENDENCIA	YROSA LINEA 3	1	0
ITURBE	COSTA ALEGRE	1	0	CORONEL MARTINEZ	SAN PEDRO	1	1	COLONIA INDEPENDENCIA	SAN BONIFACIO	1	0
ITURBE	CONCEPCION MI	1	0	CORONEL MARTINEZ	VIRGEN DE FATIMA	1	1	COLONIA INDEPENDENCIA	SAN PEDRO	1	0
ITAPE	INMACULADA CONCEPCION	20	9	CORONEL MARTINEZ	TENIENTE BOGADO	1	0	COLONIA INDEPENDENCIA	YROSA LINEA 10	1	0
ITAPE	CORAZON DE JESUS	15	3	CORONEL MARTINEZ	POTRERO VILLAR	1	0	COLONIA INDEPENDENCIA	CERRO KORA	1	0
ITAPE	SAN ISIDRO LABRADOR	15	3	CORONEL MARTINEZ	SAN MIGUEL	1	0	COLONIA INDEPENDENCIA	PRIMAVERA DE JESUS	1	0
ITAPE	DULCE NOMBRE DE JESUS	14	1					COLONIA INDEPENDENCIA	SANTA ROSA	1	1
ITAPE	COSTA HU	9	0					BORJA	VALLE PE	28	5
ITAPE	CERRITO	8	0					BORJA	RINCON	9	1
ITAPE	POTRERO SOSA	3	1					BORJA	BOQUERON	7	0
ITAPE	POTRERO RAMIREZ	3	2					BORJA	NU ROKY	3	0
ITAPE	KA'AGUY GUASU	2	1					BORJA	COLONIA TAKUARE'E	3	0
ITAPE	POTRERO REDUCCION	2	0					BORJA	MACARRO	2	0
ITAPE	ITAPE HUGUA	2	0					BORJA	URBANO	2	0
ITAPE	CERRO GUY	1	1					BORJA	SAN PEDRO	2	0
ITAPE	LOMA HOVY	1	0					BORJA	YHACA GUASU	1	0
ITAPE	ISLA VEGA	1	1					BORJA	COLONIA 20 DE JUNIO	1	0
								BORJA	LOMAI	1	0
								BORJA	SAN ANTONIO	1	0
								BORJA	AGUSTIN MOLAS	1	0
								<b>TOTALES</b>		<b>1337</b>	<b>322</b>

## GRÁFICO 5 . CURVA DE NOTIFICACIONES DE ZIKA. SE 38/2023 A SE 14/2024 IV REGION SANITARIA - GUAIRÁ

### Descripción

Desde la SE 38/2023 a la SE 14/2024 Se Registraron 3 notificaciones de ZIKA de los cuales el 100%(3/3) son descartados.

