

BOLETIN SEMANAL

ARBOVIROSIS

IV REGION SANITARIA - GUAIRÁ

SE 38/2023 A SE 5/2024 (del 17 de setiembre de 2023 al 03 de febrero de 2024)

Descripción

Este boletín contiene información actualizada de la Situación Epidemiológica de Arbovirosis: Dengue, Zika y Chikungunya.

Los datos presentados, tienen como fuente principal la base nacional de la Vigilancia de Arbovirosis.

Consideraciones

El contenido de este boletín puede modificarse según la dinámica de la vigilancia de las Arbovirosis: Dengue, Chikungunya y Zika.

Las notificaciones de Arbovirosis se definen operacionalmente, en este boletín, a partir de la Resolución N° 335/2023, correspondiente al 29 de junio del año 2023 "Criterios de definición de casos de arbovirosis: dengue, chikungunya y zika y el flujograma de toma de muestra para laboratorio".

Remitirse a este documento oficial para conocer las definiciones epidemiológicas de caso, utilizados en este material.

ELABORADO POR LA UNIDAD EPIDEMIOLOGICA REGIONAL

Epidemiólogo Regional:

Dra. Beatriz Ojeda

Correo electrónico:

epidemiologiaivregionsanitaria@gmail.com

Unidad Epidemiológica Regional: Cuarta Región Sanitaria, Guairá.

Oficina: Gral. Duarte & Spezzini, Villarrica

GRÁFICO 1. CURVA DE NOTIFICACIONES DE CHIKUNGUNYA. SE 38/2023 A SE 05/2024 IV REGION SANITARIA - GUAIRÁ

Descripción

Desde la SE 38/2023 a la SE 5/2024 se acumularon 491 notificaciones de Chikungunya, de las cuales el 7%(33/491) corresponden a casos, 69%(340/491) a descartados y 24%(118/491) a sospechosos.

Se observó el pico máximo de en la SE 1 (31 de diciembre al 6 de enero de 2024) con 50 notificaciones. En las últimas semanas se observó una tendencia descendente de notificaciones.

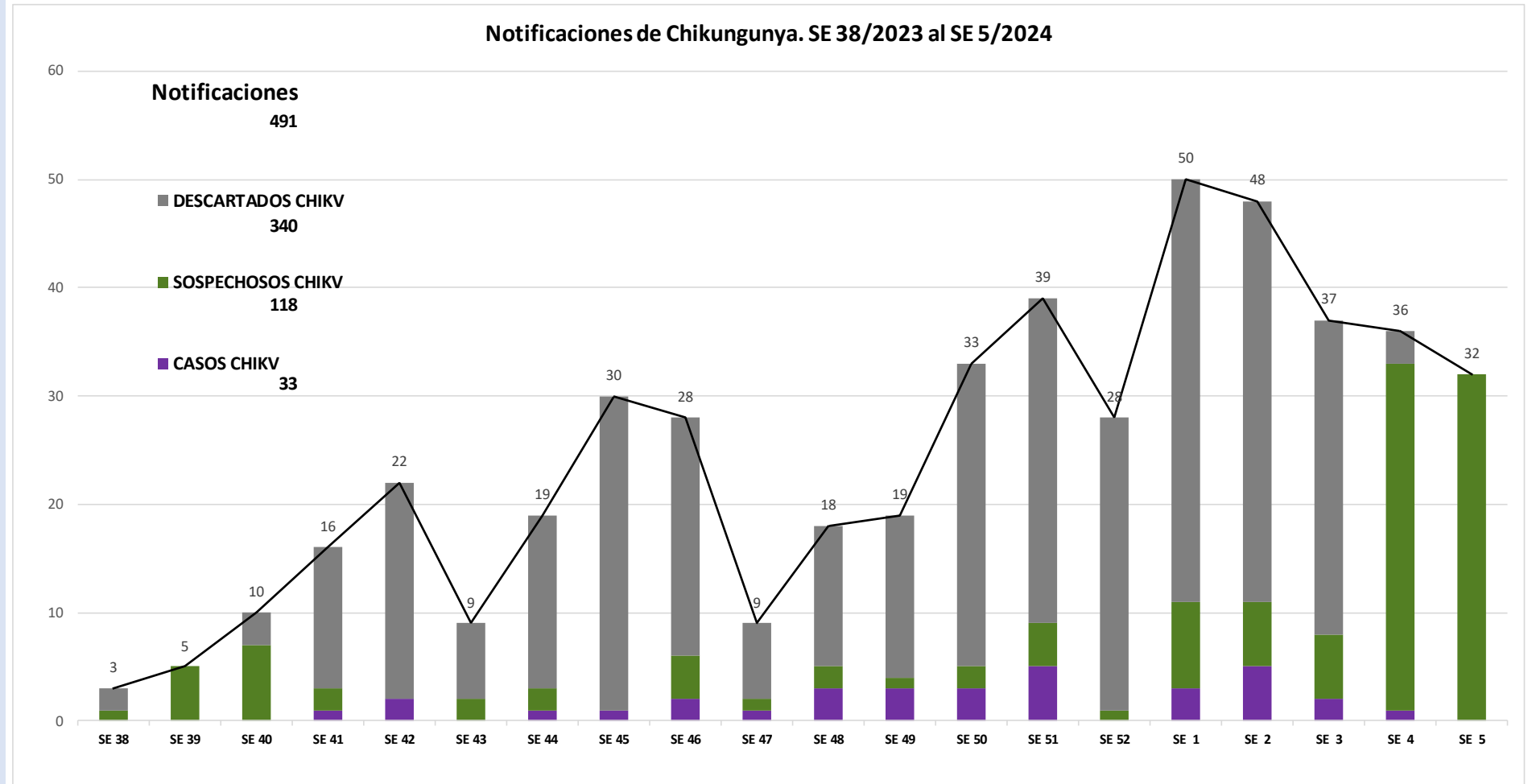


GRÁFICO 2. CURVA DE CASOS DE CHIKUNGUNYA. SE 38/2023 A SE 05/2024 IV REGION SANITARIA - GUAIRÁ

Descripción

Desde la SE 38/2023 a la SE 5/2024 se acumularon 33 casos de Chikungunya, de las cuales el 94%(31/33) corresponden a casos confirmados y 6%(2/33) a probables.

Se observó el pico máximo de en la SE 51 (17 al 23 de diciembre de 2023) con 5 Casos y SE 2 (7 al 13 de enero de 2024) con 5 Casos. Con 3 casos confirmado en las últimas 3 semanas.

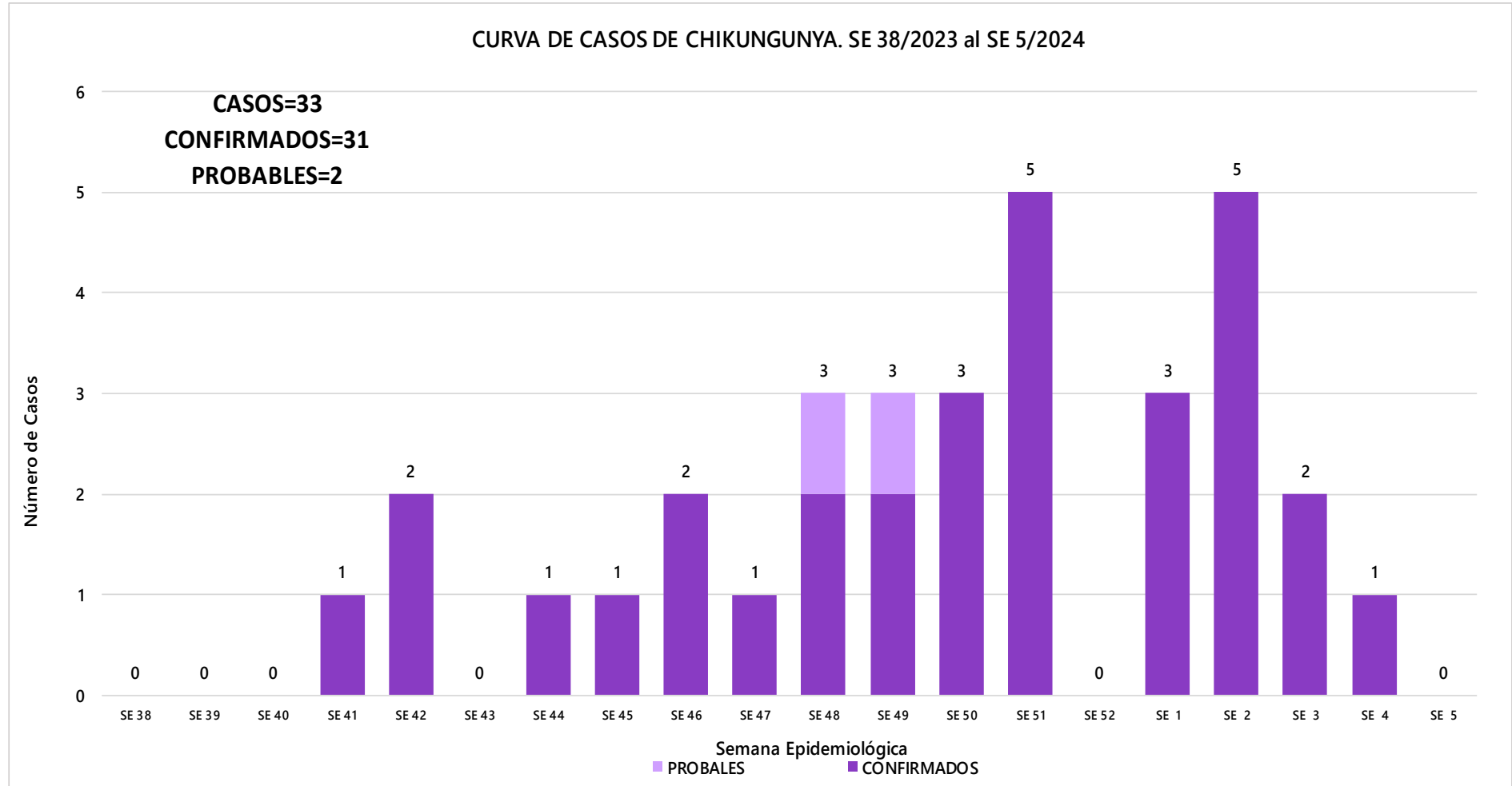


TABLA 1. CASOS ACUMULADOS DE CHIKUNGUNYA, DE LA SE 38/2023 A SE 05/2024 POR DISTRITOS DE RESIDENCIA. IV REGION SANITARIA - GUAIRÁ

Descripción

El distrito con mayor proporción de casos es Villarrica 66%(21/32) de los casos, seguido de Mbocayaty 9%(3/32), Iturbe 6%(2/32) , Mauricio José Troche 3%(1/32) y los demás distritos en menor medida.

BARRIOS O DISTRITOS	CASOS DE CHIKV	TOTALES
VILLARRICA	21	360
MBOCAYATY	3	15
ITURBE	2	7
MAURICIO JOSE TROCHE	1	6
COLONIA INDEPENDENCIA	1	8
TEBICUARY	1	3
ITAPE	1	16
FELIX PEREZ CARDOZO	1	19
SAN SALVADOR	1	2
YATAITY	0	9
CORONEL MARTINEZ	0	7
BORJA	0	8
JOSE FASSARDI	0	3
PASO YOBAI	0	7
NATALICIO TALAVERA	0	4
GENERAL EUGENIO A. GARAY	0	7
ÑUMI	0	6
DR. BOTTRELL	0	1
TOTALES	32	488

TABLA 2 . CASOS DE CHIKUNGUNYA, DE LAS ULTIMAS 3 SEMANAS 3, 4, 5/2024 POR DISTRITOS Y BARRIOS DE RESIDENCIA . IV REGION SANITARIA - GUAIRÁ

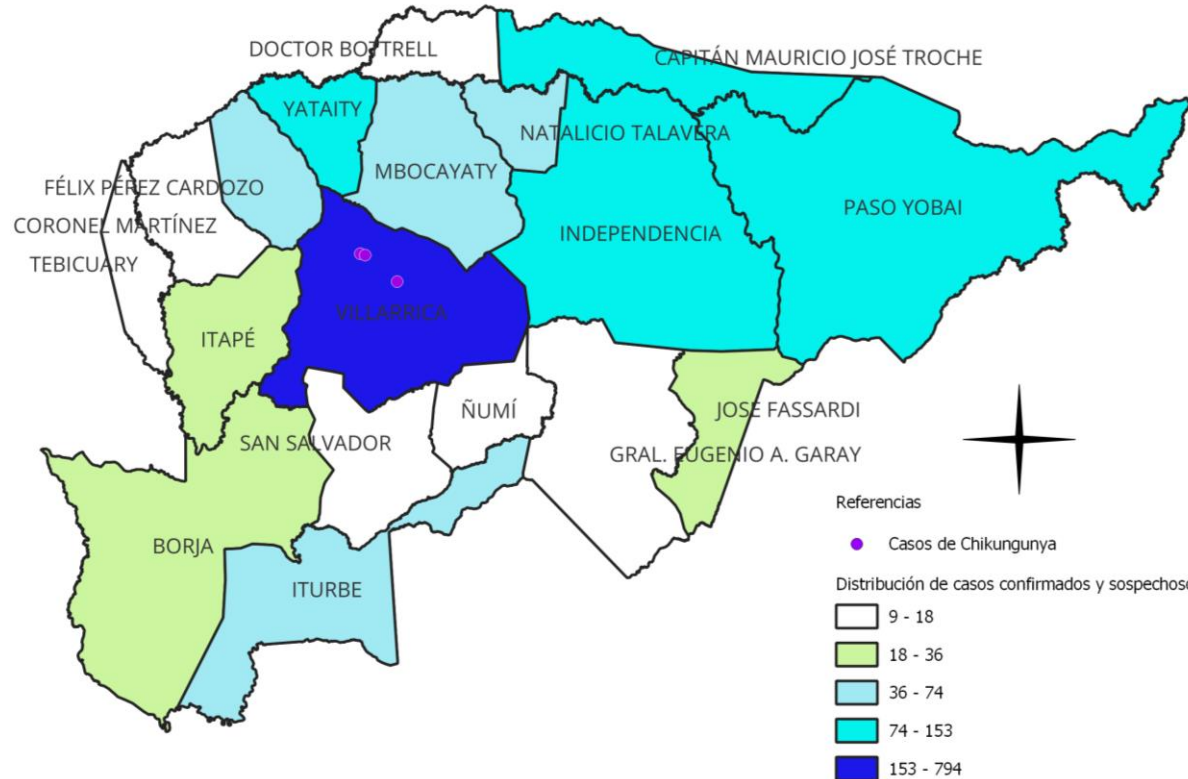
Descripción

En las últimas 3 semanas se registraron 105 notificaciones de Chikungunya, procedentes de Yataity(2), Villarrica(88), Tebicuary(1), Paso Yobai(2), Ñumi(3), Mbocayaty(1), Itape(5), Félix Pérez Cardozo(1), Coronel Martínez(1), Colonia Independencia(1). Con 3 casos en las últimas tres semanas procedentes de Villarrica(3).

DISTRITOS	BARRIOS	NOTIFICACIONES CHIK ULTIMAS 3 SEMANAS	CASOS DE CHIK ULTIMAS 3 SEMANAS
YATAITY	LOMA BARRETO	1	0
YATAITY	13 DE JUNIO	1	0
VILLARRICA	SAN MIGUEL	17	2
VILLARRICA	CENTRO	10	0
VILLARRICA	LOMAS VALENTINAS	10	0
VILLARRICA	SANTA LIBRADA	8	0
VILLARRICA	SANTA LUCIA	7	0
VILLARRICA	SAN BLAS	4	0
VILLARRICA	TUYUTIMI	4	0
VILLARRICA	CAROVENI	4	0
VILLARRICA	ESTACION	4	0
VILLARRICA	RINCON	3	0
VILLARRICA	YBAROTY	3	0
VILLARRICA	YVAROTY	2	0
VILLARRICA	CAÑADA MI	2	1
VILLARRICA	YVYRA ROVY	2	0
VILLARRICA	COSTA ESPINILLO	2	0
VILLARRICA	SALESIANO	1	0
VILLARRICA	CRISTO REY	1	0
VILLARRICA	POTRERO BAEZ	1	0
VILLARRICA	DOÑA JUANA	1	0
VILLARRICA	CAÑADA SAN JUAN	1	0
VILLARRICA	POTRERO SAN FRANCISCO	1	0
TEBICUARY	CENTRO	1	0
PASO YOBAI	8 DE DICIEMBRE	1	0
PASO YOBAI	SAN COSME	1	0
ÑUMI	CENTRAL	1	0
ÑUMI	ARROYITO	1	0
ÑUMI	CRUZ DEL SUR	1	0
MBOCAYATY	SANTA LIBRADA	1	0
ITAPE	CERRITO	2	0
ITAPE	DULCE NOMBRE DE JESUS	1	0
ITAPE	ISLA VEGA	1	0
ITAPE	INMACULADA CONCEPCIÓN	1	0
FELIX PEREZ CARDOZO	KAUNDY	1	0
CORONEL MARTINEZ	COSTA BARRIOS	1	0
COLONIA INDEPENDENCIA	MELGAREJO	1	0
TOTALES		105	3

MAPAS DE DISTRIBUCIÓN DE CASOS

GUAIRA
Vigilancia de Chikungunya y Dengue
SE 3,4,5/2024
Año 2024



VILLARRICA
Vigilancia de Chikungunya y Dengue
SE 3,4,5/2024
Año 2024

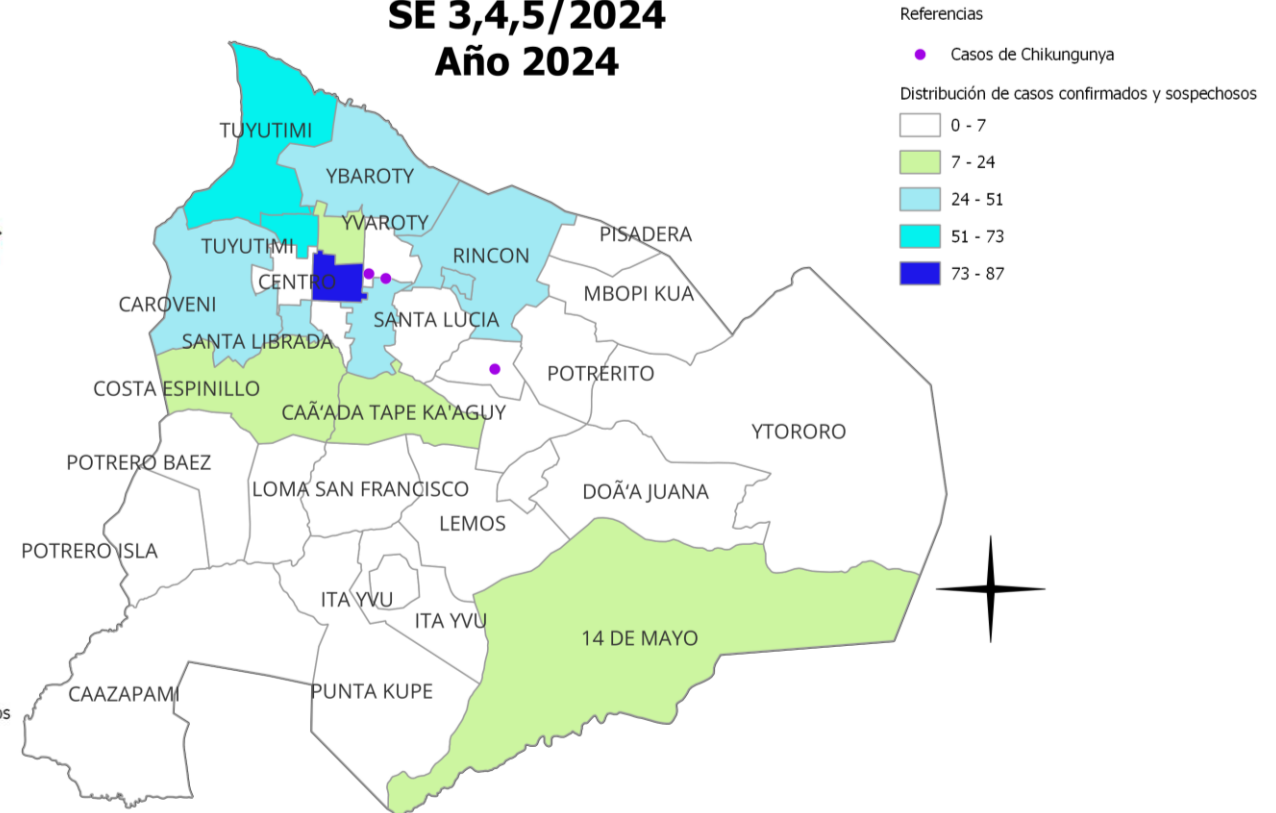


GRÁFICO 3. CURVA DE NOTIFICACIONES DE DENGUE. SE 38/2023 A SE 05/2024 IV REGION SANITARIA -GUAIRÁ

Descripción

Desde la SE 38/2023 a la SE 5/2024 se acumularon 4725 notificaciones de Dengue, de las cuales el 25%(1178/4725) corresponden a casos, 65%(3056/4725) a sospechosos y 10%(491/4725) a descartados.

Se observó el pico máximo de en la SE 3 (del 14 al 20 de enero de 2024) con 740 notificaciones.

En las últimas semanas se observó un ascenso de las notificaciones.

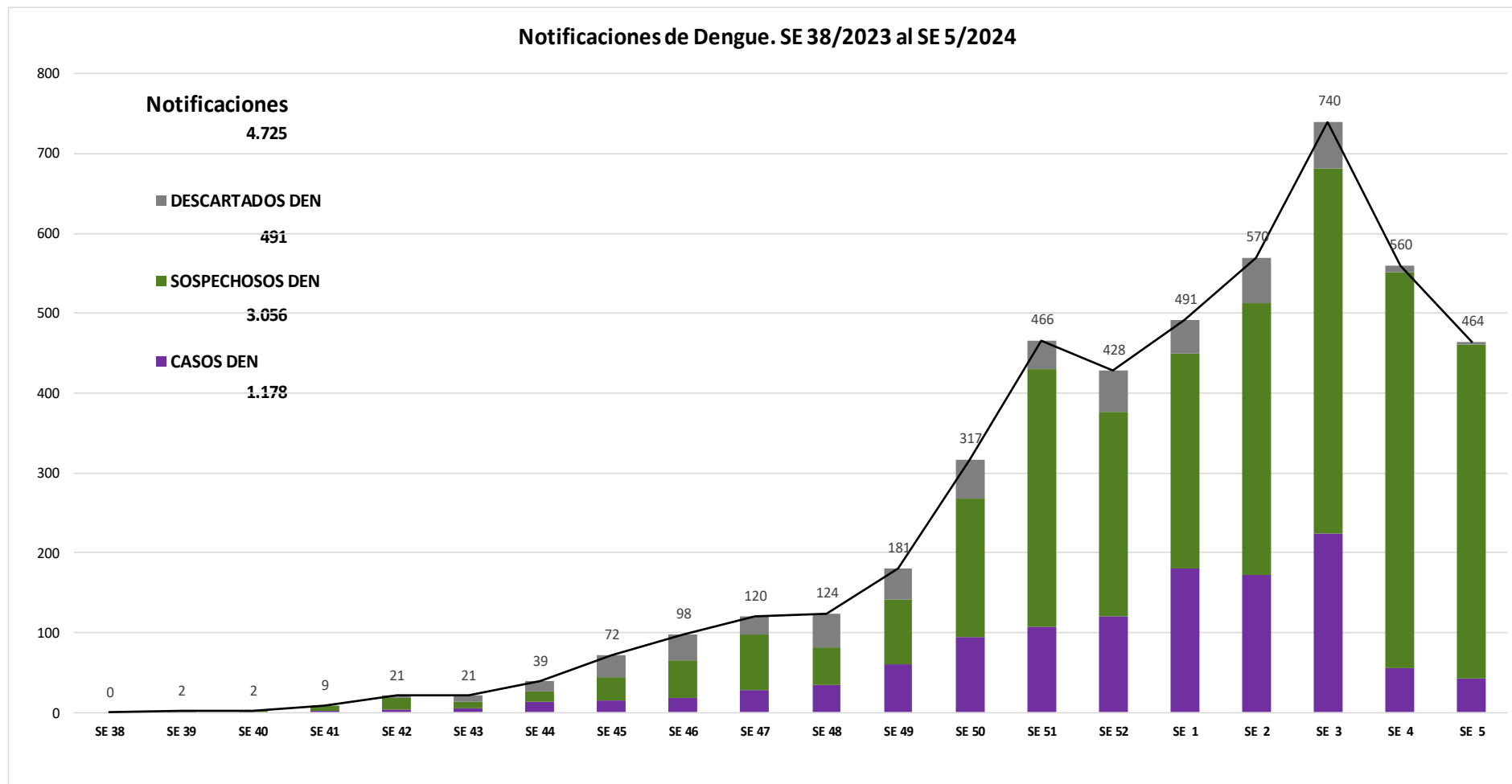


GRÁFICO 4. CURVA DE CASOS DE DENGUE. SE 38/2023 A SE 05/2024 IV REGION SANITARIA -GUAIRÁ

Descripción

Desde la SE 38/2023 a la SE 5/2024 se acumularon 4725 notificaciones de Dengue, de las cuales el 89%(1048/1178) corresponden a casos, 11%(130/1178) a probables. Posteriormente se observan casos positivos con aumentos de casos.

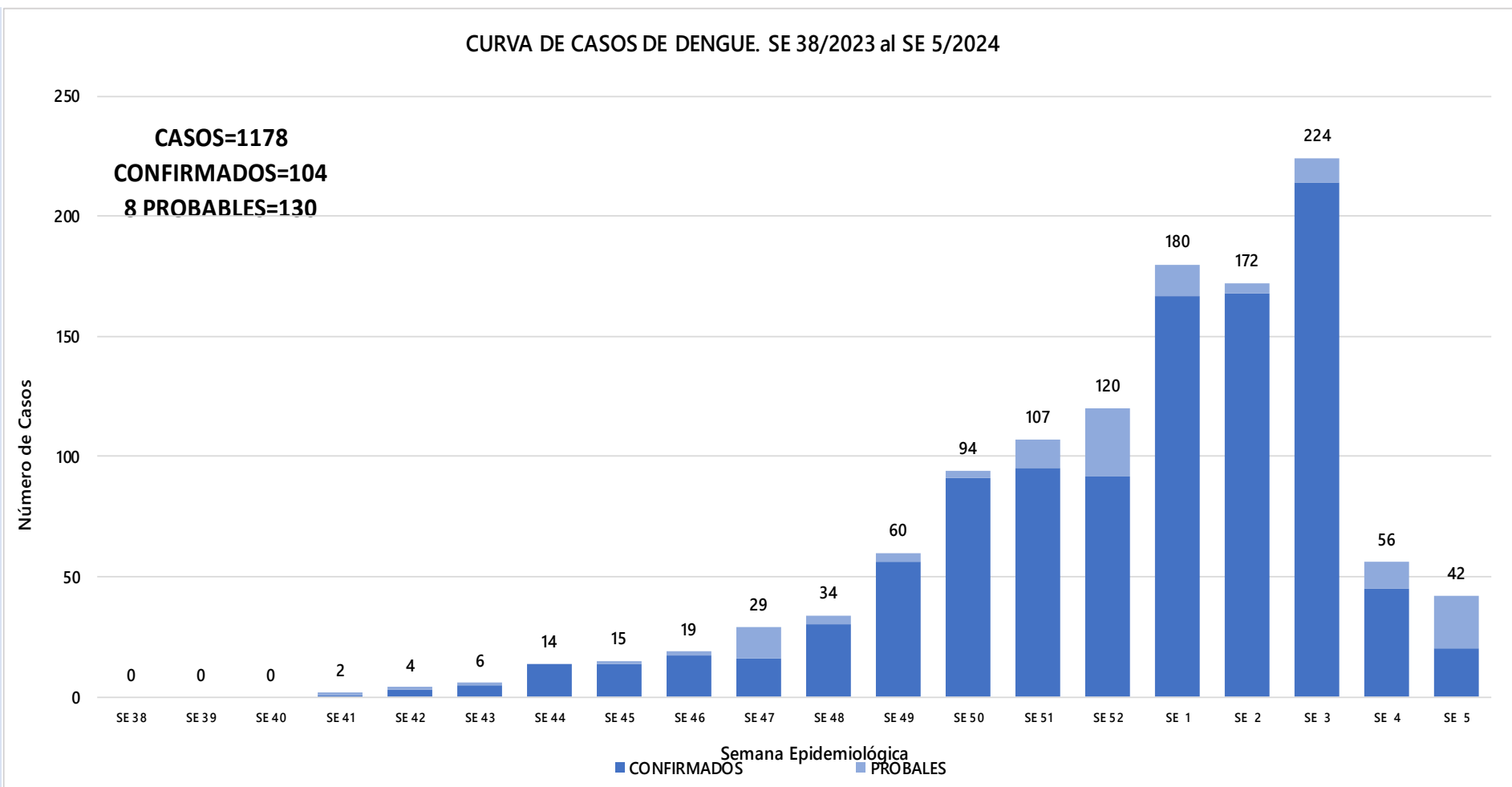


TABLA 3. CASOS ACUMULADOS DE DENGUE, DE LA SE 38/2023 A SE 05/2024 POR DISTRITOS DE RESIDENCIA. IV REGION SANITARIA - GUAIRÁ

Descripción

El distrito con mayor proporción de casos es Villarrica 65%(766/1170) de los casos, seguido de Mbocayaty 8%(96/1170), Iturbe 5%(61/1170) , Colonia Independencia 4%(52/1170) y los demás distritos en menor medida.

BARRIOS O DISTRITOS	CASOS DE DENGUE	TOTALES
VILLARRICA	766	2215
MBOCAYATY	96	324
ITURBE	61	316
COLONIA INDEPENDENCIA	52	461
YATAITY	51	220
FELIX PEREZ CARDOZO	37	143
PASO YOBAI	25	221
MAURICIO JOSE TROCHE	16	240
ITAPE	14	68
CORONEL MARTINEZ	10	43
GENERAL EUGENIO A. GARAY	9	37
NATALICIO TALAVERA	9	89
BORJA	7	105
TEBICUARY	5	17
ÑUMI	4	25
SAN SALVADOR	3	38
DR. BOTTRELL	3	23
JOSE FASSARDI	2	51
TOTALES	1170	4636

TABLA 4 . CASOS DE DENGUE, DE LAS ULTIMAS 3 SEMANAS 3, 4, 5/2024 POR DISTRITOS Y BARRIOS DE RESIDENCIA . IV REGION SANITARIA – GUAIRÁ (PAG. 1)

Descripción

En las últimas 3 semanas se registraron 1746 notificaciones de Dengue, procedentes de Yataity(100), Villarrica(839), Tobicuary(10), San Salvador(12), Paso Yobai(104), Ñumi(10), Natalicio Talavera(52), Mbocayaty(55), Mauricio José Troche(119), José Fassardi(32), Iturbe(64), Itape(37), General Eugenio A. Garay(15), Félix Pérez Cardozo(74), Dr. Bottrell(14), Coronel Martínez(19), Colonia Independencia(154), Borja(36). Con 318 casos en las últimas tres semanas procedentes de Yataity(17), Villarrica(229), Tobicuary(1), Paso Yobai(17), Ñumi(1), Natalicio Talavera(4), Mbocayaty(10), Mauricio José Troche(6), Itape(6), General Eugenio A. Garay(3), Félix Pérez Cardozo(9), Dr. Bottrell(1), Coronel Martínez(3), Colonia Independencia(9), Borja(2).

DISTRITOS	BARRIOS	NOTIFICACIONES DENGUE ULTIMAS 3 SEMANAS	CASOS DE DENGUE ULTIMAS 3 SEMANAS
YATAITY	ALEGRE	49	7
YATAITY	COSMOS	16	0
YATAITY	LOMA BARRETO	8	4
YATAITY	14 DE SETIEMBRE	6	1
YATAITY	13 DE JUNIO	6	3
YATAITY	TAJAMAR	4	0
YATAITY	PUESTO KA'AGUY	4	1
YATAITY	CAPILLITA	3	0
YATAITY	KA'AGUY KUPE	2	1
YATAITY	POTRERO BENEGAS	1	0
YATAITY	SANTA RITA	1	0
VILLARRICA	SAN MIGUEL	171	46
VILLARRICA	SANTA LIBRADA	93	30
VILLARRICA	LOMAS VALENTINAS	92	28
VILLARRICA	CENTRO	83	22
VILLARRICA	TUYUTIMI	75	18
VILLARRICA	SANTA LUCIA	40	16
VILLARRICA	YBAROTY	37	6
VILLARRICA	ESTACION	36	10
VILLARRICA	CAROVENI	30	7
VILLARRICA	RINCON	29	9
VILLARRICA	COSTA ESPINILLO	22	3
VILLARRICA	YVAROTY	17	1
VILLARRICA	SAN BLAS	17	8
VILLARRICA	14 DE MAYO	14	4
VILLARRICA	CANADA SAN JUAN	9	2
VILLARRICA	MBOPI KUA	8	2
VILLARRICA	SALESIANO	8	2
VILLARRICA	ITA YVU	7	0
VILLARRICA	DONA JUANA	7	2
VILLARRICA	LEMONS	6	1
VILLARRICA	POTRERITO	5	1
VILLARRICA	KURUSU FRANCISCO	4	2
VILLARRICA	POTRERO SAN FRANCISCO	4	2
VILLARRICA	YVYRA ROVY	4	2
VILLARRICA	POTRERO BAEZ	3	0
VILLARRICA	ROSADO	3	0
VILLARRICA	PUNTA KUPE	2	0
VILLARRICA	POTRERO ISLA	2	0
VILLARRICA	YTORORO	2	0
VILLARRICA	ASENT. SINAI 1, 2 y 3	2	2
VILLARRICA	LOMA SAN FRANCISCO	2	1
VILLARRICA	PISADERA	1	0
VILLARRICA	CRISTO REY	1	1
VILLARRICA	SANTA ROSA	1	0
VILLARRICA	URBANO	1	0
VILLARRICA	CANADA TAPE KA'AGUY	1	1
TEBICUARY	LOMA PINDO	4	0
TEBICUARY	CENTRO	3	0
TEBICUARY	SANTA CECILIA	1	0
TEBICUARY	SANTA LUCIA	1	1
TEBICUARY	CHACRA NORTE	1	0
SAN SALVADOR	FATIMA	3	0
SAN SALVADOR	POTRERO ROBLEDO	2	0
SAN SALVADOR	YHAKA MI	2	0
SAN SALVADOR	JUQUERI	1	0
SAN SALVADOR	SAN CAYETANO	1	0
SAN SALVADOR	ITACURUBI	1	0
SAN SALVADOR	SAN MIGUEL	1	0
SAN SALVADOR	SAN JOSE	1	0
PASO YOBAI	SAN COSME	27	2
PASO YOBAI	CENTRO	22	2
PASO YOBAI	8 DE DICIEMBRE	8	1
PASO YOBAI	SAN ANTONIO	6	3
PASO YOBAI	3 DE NOVIEMBRE	3	1
PASO YOBAI	COLONIAS UNIDAS	3	0
PASO YOBAI	SAN JOSE	3	0
PASO YOBAI	COLONIA SUDETIA	3	1
PASO YOBAI	MANGRULLO	3	1
PASO YOBAI	TORRES CUE	3	2
PASO YOBAI	KURUSU	2	1
PASO YOBAI	SAN FRANCISCO I	2	0
PASO YOBAI	ARROYO MOROTI	2	0
PASO YOBAI	SANTA MARIA	2	0
PASO YOBAI	COM INDIG SANTA TERESITA	2	1
PASO YOBAI	PLANCHADA SUB URBANO	2	0
PASO YOBAI	RINCON ALEGRE	2	0
PASO YOBAI	PLANCHADA	1	1
PASO YOBAI	COLONIA NANSSEN	1	0
PASO YOBAI	CORONEL CUBAS	1	0
PASO YOBAI	ASENT. COSTA ALEGRE	1	1
PASO YOBAI	ASENT. TORRES CUE	1	0
PASO YOBAI	SAN ROQUE	1	0
PASO YOBAI	KAVAJU RY	1	0
PASO YOBAI	SAN MARCOS	1	0
PASO YOBAI	COLONIA BERGTHAL	1	0
NUMI	CENTRAL	3	0
NUMI	ARROYITO	2	0
NUMI	SAN FRANCISCO	2	0
NUMI	SAN LUIS	1	0
NUMI	CRUZ DEL SUR	1	0
NUMI	SANTA ELENA	1	1
NATALICIO TALAVERA	VIRGEN DEL ROSARIO	17	2
NATALICIO TALAVERA	SAN PEDRO	10	0
NATALICIO TALAVERA	IGLESIA	10	1
NATALICIO TALAVERA	ESCUELA	7	0
NATALICIO TALAVERA	PRIMERA LINEA	2	0
NATALICIO TALAVERA	ISLA 1	1	0
NATALICIO TALAVERA	SAN MIGUEL	1	0
NATALICIO TALAVERA	SAN ISIDRO	1	0
NATALICIO TALAVERA	APEREA TY	1	1
NATALICIO TALAVERA	POTRERITO	1	0
NATALICIO TALAVERA	ZANJA PYTA	1	0
MBOCAYATY	JORGE NAVILLE	21	3
MBOCAYATY	VIRGEN DEL ROSARIO	8	1
MBOCAYATY	VIRGEN DE LA ASUNCION	6	3
MBOCAYATY	MARIA AUXILIADORA	5	1
MBOCAYATY	TACUARITA	3	0
MBOCAYATY	COSTA MBOCAYATY	3	1
MBOCAYATY	SANTA LIBRADA	2	0
MBOCAYATY	MANUEL GONDRA	2	1
MBOCAYATY	CAPITAN JOSE SAMUDIO	2	0
MBOCAYATY	SANTA BARBARA	1	0
MBOCAYATY	LOMA BARRETO	1	0
MBOCAYATY	PIRITY	1	0
MAURICIO JOSE TROCHE	SAN BLAS	33	1
MAURICIO JOSE TROCHE	SAN MIGUEL	18	0
MAURICIO JOSE TROCHE	LOMA CLAVEL	17	1
MAURICIO JOSE TROCHE	SANTA ROSA	11	1
MAURICIO JOSE TROCHE	CERRO PUNTA	11	1
MAURICIO JOSE TROCHE	CENTRO	9	0
MAURICIO JOSE TROCHE	ITACURUBI	6	1
MAURICIO JOSE TROCHE	ALEGRE	3	0
MAURICIO JOSE TROCHE	NUMI	3	1
MAURICIO JOSE TROCHE	VIRGEN DEL HUERTO	2	0
MAURICIO JOSE TROCHE	KORA GUASU	2	0
MAURICIO JOSE TROCHE	SANTA LIBRADA	1	0
MAURICIO JOSE TROCHE	CHACORE	1	0
MAURICIO JOSE TROCHE	COSTA CABALLERO	1	0
MAURICIO JOSE TROCHE	GUAJAKI	1	0

TABLA 4 . CASOS DE DENGUE, DE LAS ULTIMAS 3 SEMANAS 3, 4, 5/2024 POR DISTRITOS Y BARRIOS DE RESIDENCIA . IV REGION SANITARIA - GUAIRÁ (PAG. 2)

Descripción

En las últimas 3 semanas se registraron 1746 notificaciones de Dengue, procedentes de Yataity(100), Villarrica(839), Tobicuary(10), San Salvador(12), Paso Yobai(104), Ñumi(10), Natalicio Talavera(52), Mbocayaty(55), Mauricio José Troche(119), José Fassardi(32), Iturbe(64), Itape(37), General Eugenio A. Garay(15), Félix Pérez Cardozo(74), Dr. Bottrell(14), Coronel Martínez(19), Colonia Independencia(154), Borja(36). Con 318 casos en las últimas tres semanas procedentes de Yataity(17), Villarrica(229), Tobicuary(1), Paso Yobai(17), Ñumi(1), Natalicio Talavera(4), Mbocayaty(10), Mauricio José Troche(6), Itape(6), General Eugenio A. Garay(3), Félix Pérez Cardozo(9), Dr. Bottrell(1), Coronel Martínez(3), Colonia Independencia(9), Borja(2).

JOSE FASSARDI	FATIMA	9	0
JOSE FASSARDI	SANTA ROSA	5	0
JOSE FASSARDI	SAN ANTONIO	0	0
JOSE FASSARDI	NINO JESUS	2	0
JOSE FASSARDI	SANTO DOMINGO	2	0
JOSE FASSARDI	COLONIA GUARANI	2	0
JOSE FASSARDI	SANTA TERESITA	2	0
JOSE FASSARDI	SAN LUIS	2	0
JOSE FASSARDI	KAGUARE'18	1	0
JOSE FASSARDI	SAN MIGUEL	1	0
JOSE FASSARDI	SAN PABLO	1	0
JOSE FASSARDI	KAGUARE'1	1	0
JOSE FASSARDI	SAN ROQUE	1	0
ITURBE	SAN FRANCISCO	28	0
ITURBE	SAN ROQUE	7	0
ITURBE	POTRERO	6	0
ITURBE	ITACURUBI	5	0
ITURBE	SAN JUAN	4	0
ITURBE	SAN LUIS	4	0
ITURBE	SAN ANTONIO	3	0
ITURBE	CANDEA MI	2	0
ITURBE	PASO JOVAI	2	0
ITURBE	FATIMA	1	0
ITURBE	CANDEA GUASU	1	0
ITURBE	KA'ATY MI	1	0
ITAPE	INMACULADA CONCEPCIÓN	14	2
ITAPE	LOMA HOVY	7	2
ITAPE	CORAZON DE JESUS	4	1
ITAPE	POTRERO SOSA	3	0
ITAPE	SAN ISIDRO LABRADOR	2	1
ITAPE	CERRO GUY	2	0
ITAPE	DULCE NOMBRE DE JESUS	1	0
ITAPE	CAROVENI NUEVO	1	0
ITAPE	POTRERO REDUCCION	1	0
ITAPE	POTRERO RAMIREZ	1	0
ITAPE	CERRITO	1	0
GENERAL EUGENIO A. GARAY	SANTA CATALINA	4	0
GENERAL EUGENIO A. GARAY	SAN ISIDRO	2	1
GENERAL EUGENIO A. GARAY	11 DE SEPTIEMBRE	1	0
GENERAL EUGENIO A. GARAY	KILOMETRO .25	1	0
GENERAL EUGENIO A. GARAY	SAN ANTONIO	1	0
GENERAL EUGENIO A. GARAY	ÑU PYAHU	1	0
GENERAL EUGENIO A. GARAY	SAN ROQUE GONZALEZ DE	1	0
GENERAL EUGENIO A. GARAY	SANTA CRUZ SUB-URBANO	1	0
GENERAL EUGENIO A. GARAY	MBOKAJA	1	0
GENERAL EUGENIO A. GARAY	SAN MIGUEL	1	1
GENERAL EUGENIO A. GARAY	SAN PATRICIO	1	1
GENERAL EUGENIO A. GARAY	SAGRADO CORAZON DE JESUS	1	0
FELIX PEREZ CARDOZO	CENTRO	37	3
FELIX PEREZ CARDOZO	KAUNDY	13	2
FELIX PEREZ CARDOZO	SAN PEDRO	8	2
FELIX PEREZ CARDOZO	ESTACION COSTA	3	1
FELIX PEREZ CARDOZO	SANTA ELENA	3	0
FELIX PEREZ CARDOZO	AQUINO COSTA	3	0
FELIX PEREZ CARDOZO	CERRITO	2	0
FELIX PEREZ CARDOZO	POTRERO MELGAREJO	1	0
FELIX PEREZ CARDOZO	ESTACION	1	0
FELIX PEREZ CARDOZO	COSTA MERCADO	1	0
FELIX PEREZ CARDOZO	POTRERO BENITEZ	1	0
FELIX PEREZ CARDOZO	TAVAI	1	1
DR. BOTTRELL	CENTRO	6	0
DR. BOTTRELL	CALLE 40	3	0
DR. BOTTRELL	TAKUAPITY	2	0
DR. BOTTRELL	NUMI - SAN JOSE	2	1
DR. BOTTRELL	13 DE JUNIO	1	0
CORONEL MARTINEZ	SAN RAMON	9	2
CORONEL MARTINEZ	INMACULADA CONCEPCIÓN	3	1
CORONEL MARTINEZ	TENIENTE BOGADO	2	0
CORONEL MARTINEZ	SAGRADO CORAZON DE JESUS	1	0
CORONEL MARTINEZ	SAN PEDRO	1	0
CORONEL MARTINEZ	VIRGEN DE FATIMA	1	0
CORONEL MARTINEZ	POTRERO VILLAR	1	0
CORONEL MARTINEZ	ARROYITO	1	0
COLONIA INDEPENDENCIA	VIRGEN DE FATIMA	23	0
COLONIA INDEPENDENCIA	PLANTA URBANA	17	0
COLONIA INDEPENDENCIA	MELGAREJO	15	0
COLONIA INDEPENDENCIA	SANTA CECILIA SUB-URBANO	8	0
COLONIA INDEPENDENCIA	ZORRILLA CUE	8	3
COLONIA INDEPENDENCIA	POTRERO DEL CARMEN	6	0
COLONIA INDEPENDENCIA	SAN VICENTE	6	0
COLONIA INDEPENDENCIA	CALLE FLORIDA	6	0
COLONIA INDEPENDENCIA	KURUSU PE	5	0
COLONIA INDEPENDENCIA	SANTO DOMINGO	4	0
COLONIA INDEPENDENCIA	CAMPITO	4	0
COLONIA INDEPENDENCIA	CARLOS PFANNL	3	1
COLONIA INDEPENDENCIA	PIRECA ALTA LINEA 14	3	2
COLONIA INDEPENDENCIA	PIRECA BAJA	3	0
COLONIA INDEPENDENCIA	CERRITO	3	0
COLONIA INDEPENDENCIA	VISTA ALEGRE	3	0
COLONIA INDEPENDENCIA	SAN ANTONIO	2	0
COLONIA INDEPENDENCIA	YROYSA LINEA 3	2	0
COLONIA INDEPENDENCIA	CRISTO REY	2	0
COLONIA INDEPENDENCIA	AZUCENA	2	0
COLONIA INDEPENDENCIA	SAN BONIFACIO	2	0
COLONIA INDEPENDENCIA	YROYSA LINEA 7	2	0
COLONIA INDEPENDENCIA	YROYSA LINEA 2	2	0
COLONIA INDEPENDENCIA	ITA AZUL	2	1
COLONIA INDEPENDENCIA	PIRECA ALTA SUB-URBANO	2	0
COLONIA INDEPENDENCIA	SANTA ROSA	2	0
COLONIA INDEPENDENCIA	LAS MERCEDES	1	0
COLONIA INDEPENDENCIA	YROYSA LINEA 5	1	0
COLONIA INDEPENDENCIA	YROYSA LINEA 11	1	0
COLONIA INDEPENDENCIA	YROYSA GAPI	1	0
COLONIA INDEPENDENCIA	YROYSA LINEA 6	1	0
COLONIA INDEPENDENCIA	SAN PEDRO	1	1
COLONIA INDEPENDENCIA	LA VICTORIA	1	0
COLONIA INDEPENDENCIA	CERRO LEON	1	0
COLONIA INDEPENDENCIA	YROYSA LINEA 4	1	0
COLONIA INDEPENDENCIA	YROYSA LINEA 1	1	0
COLONIA INDEPENDENCIA	YROYSA LINEA 9	1	0
COLONIA INDEPENDENCIA	SAN GERVAICIO	1	0
COLONIA INDEPENDENCIA	YROYSA LINEA 10	1	0
COLONIA INDEPENDENCIA	MAYOR CUE	1	0
COLONIA INDEPENDENCIA	YROYSA LINEA 13	1	1
COLONIA INDEPENDENCIA	VISTA ALEGRE	1	0
COLONIA INDEPENDENCIA	YROYSA LINEA 12	1	0
BORJA	RINCON	10	0
BORJA	VALLE PE	8	1
BORJA	BOQUERON	3	0
BORJA	URBANO	3	0
BORJA	SAN ANTONIO	3	0
BORJA	COLONIA 20 DE JUNIO	2	0
BORJA	COLONIA TAKUARE'E	2	0
BORJA	TTE. ROJAS SILVA	2	0
BORJA	ISLA ALTA	1	0
BORJA	ROJAS HUGUA	1	0
BORJA	LOMAI	1	1
TOTALES		1746	318

GRÁFICO 5 . CURVA DE NOTIFICACIONES DE ZIKA. SE 38/2023 A SE 05/2024 IV REGION SANITARIA - GUAIRÁ

Descripción

Desde la SE 38/2023 a la SE 5/2024 Se Registraron 3 notificaciones de ZIKA que corresponden a casos descartados.

