



GOBIERNO DEL
PARAGUAY

MINISTERIO DE
SALUD PÚBLICA Y
BIENESTAR SOCIAL



REPORTE N° 265

Situación Epidemiológica COVID-19 en Paraguay, SE 17/2024

Fecha de actualización 30/4/2024

RESUMEN CASOS CONFIRMADOS Covid-19 en Paraguay

Datos acumulados desde 2020 hasta la SE 17/2024 (27/04/2024)

	Casos confirmados	Hospitalizados	Fallecidos
2020	108.030	8.936	2.499
2021	364.681	39.593	14.377
2022	330.453	12.489	2.896
2023	22.359	2.307	323
2024*	8.713	732	66

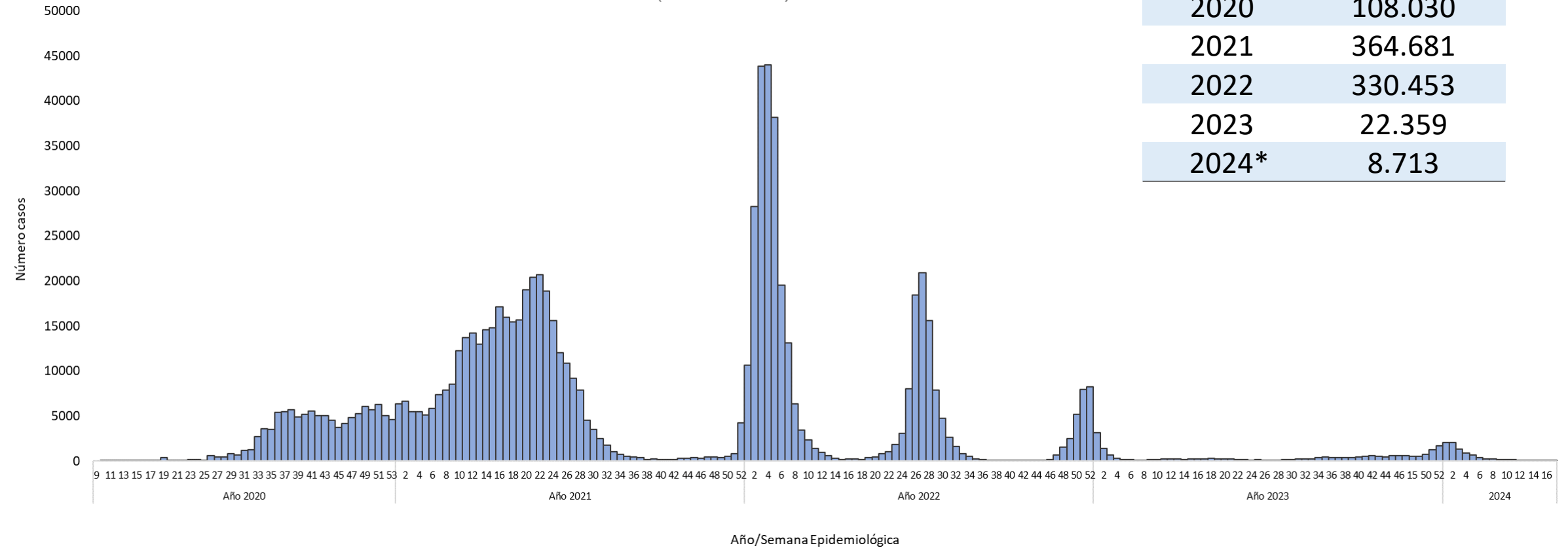
*datos parciales SE 1 a SE 17 del 2024.

Nota: Los datos son dinámicos, y pueden modificarse en semanas anteriores, debido a los procesos de actualizaciones y verificaciones

Fuente: Base SARS CoV-2, IT-DGVS, 30/4/2024 13:00HS

CASOS CONFIRMADOS Covid-19 en Paraguay

Datos acumulados desde 2020 hasta la **SE 17/2024** (30/04/2024)



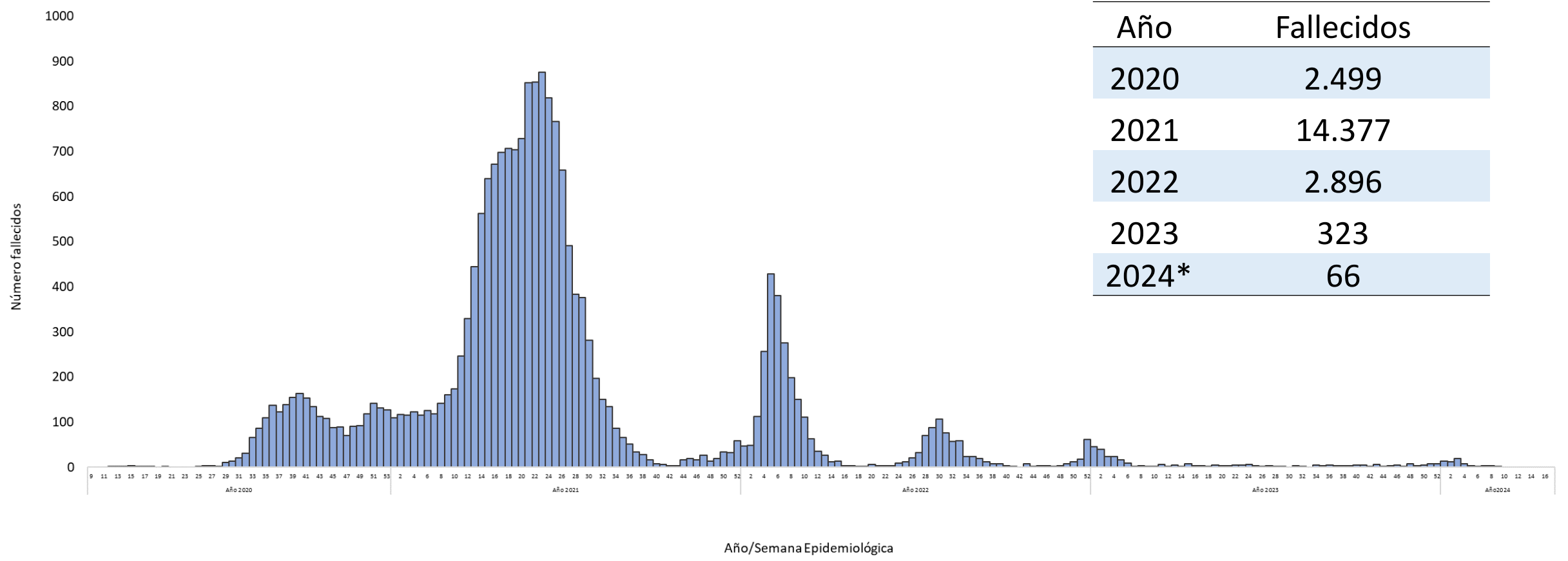
Año	Casos
2020	108.030
2021	364.681
2022	330.453
2023	22.359
2024*	8.713

Fuente: Base SARS CoV-2, IT-DGVS, 30/4/2024 13:00HS

Nota: Los datos son dinámicos, y pueden modificarse en semanas anteriores, debido a los procesos de actualizaciones y verificaciones

FALLECIDOS COVID-19 en Paraguay

Datos acumulados hasta la **SE 17/2024** (27/04/2024)



Año	Fallecidos
2020	2.499
2021	14.377
2022	2.896
2023	323
2024*	66

Fuente: Base SARS CoV-2, IT-DGVS, 30/4/2024 13:00HS

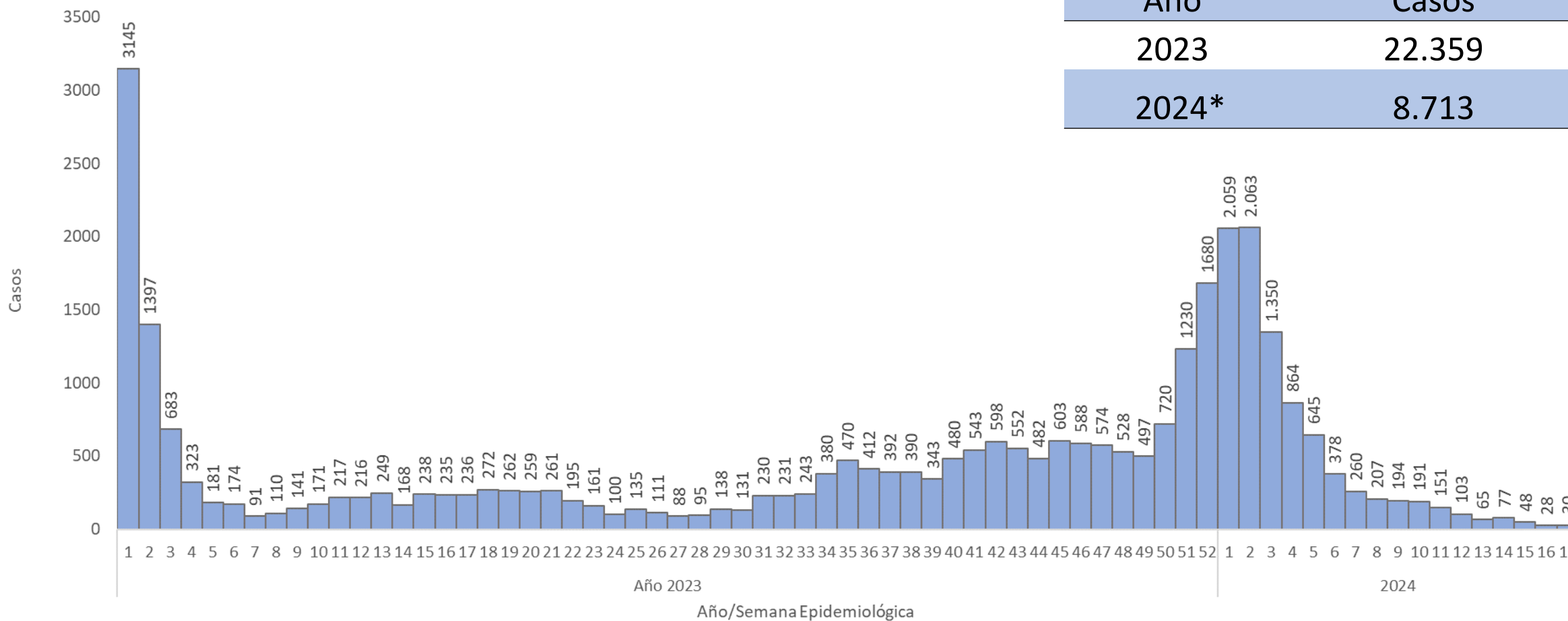
Nota: Los datos son dinámicos, y pueden modificarse en semanas anteriores, debido a los procesos de actualizaciones y verificaciones

SITUACIÓN COVID-19 EN PARAGUAY

Datos acumulados desde la **SE 1/2023** hasta **SE 17/2024** (27/04/2024)



MINISTERIO DE
SALUD PÚBLICA Y
BIENESTAR SOCIAL

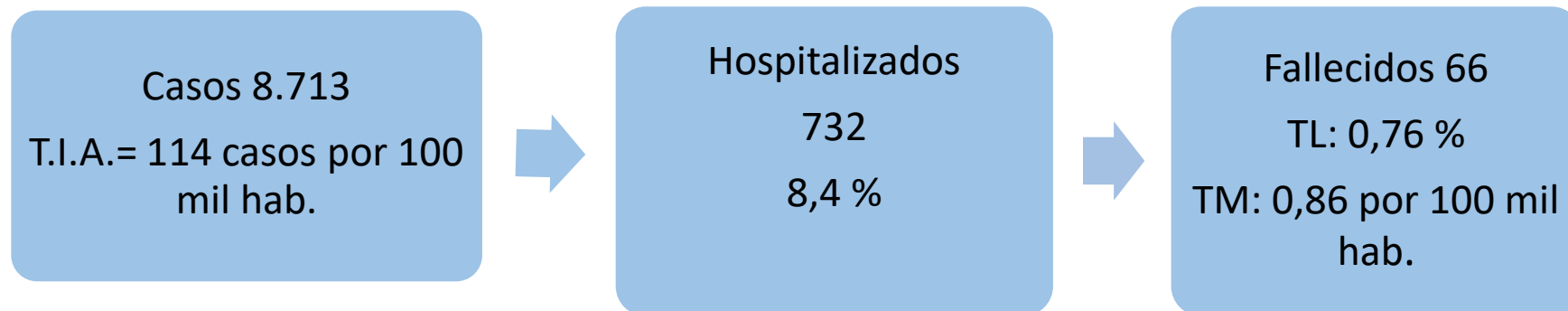


Fuente: Base SARS CoV-2, IT-DGVS, 30/4/2024 13:00HS

Nota: Los datos son dinámicos, y pueden modificarse en semanas anteriores, debido a los procesos de actualizaciones y verificaciones

Casos COVID-19 en Paraguay, año 2024

	SE 1	SE 2	SE 3	SE 4	SE 5	SE 6	SE 7	SE 8	SE 9	SE 10	SE 11	SE 12	SE 13	SE 14	SE 15	SE 16	SE 17*	Total
CASOS	2.059	2.063	1.350	864	645	378	260	207	194	191	151	103	65	77	48	28	30	8.713
HOSPITALIZADOS	143	152	113	67	77	31	19	25	19	17	12	16	6	11	7	9	8	732
SALA	131	135	108	61	73	28	19	25	19	16	12	14	6	10	6	9	7	679
UCI	12	17	5	6	4	3		0	0	1	0	2	0	1	1	0	1	53
FALLECIDOS	13	12	20	8	4	2	3	3	1	0	0	0	0	0	0	0	0	66



* Datos parciales

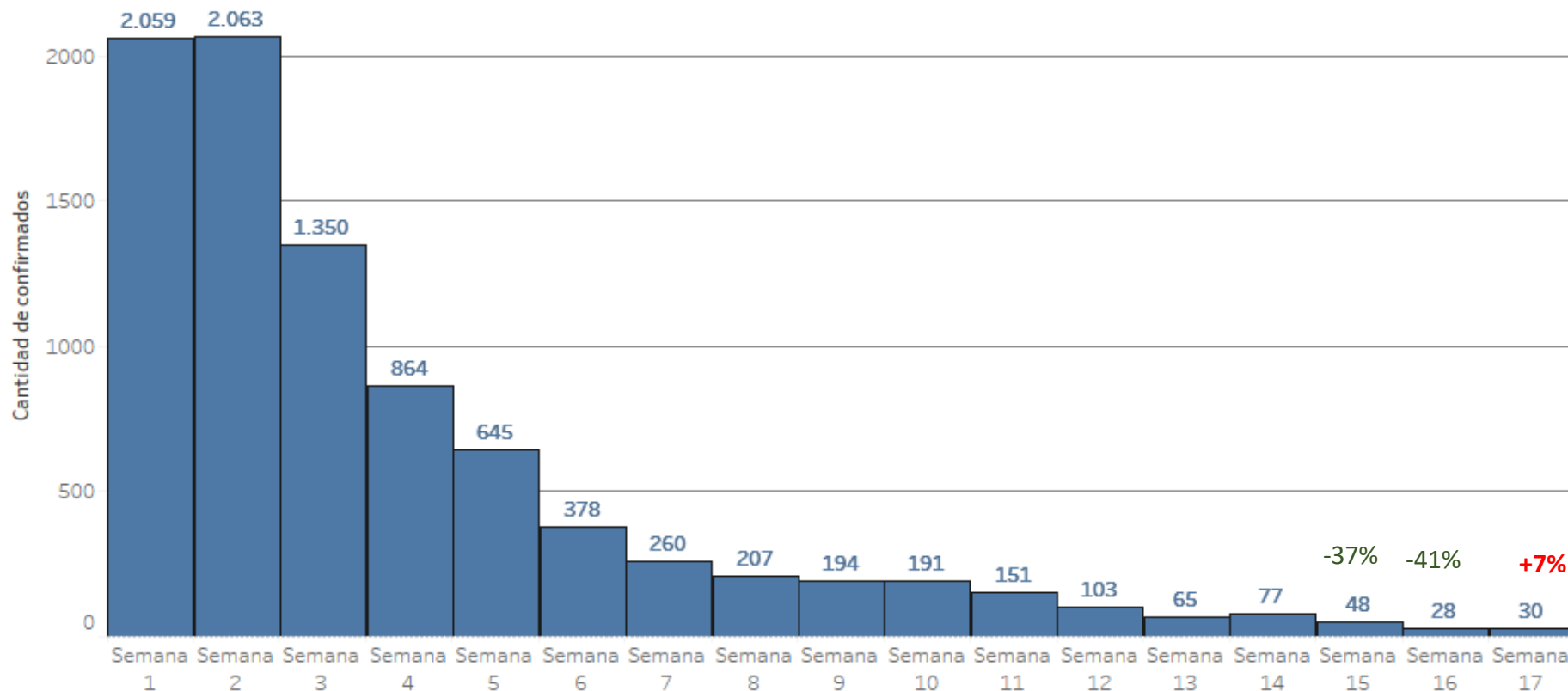
Casos COVID-19 de las últimas 8 semanas

SITUACIÓN COVID-19 EN PARAGUAY

Datos acumulados desde la **SE 1** a **SE 17/2024** (20/04/2024)



MINISTERIO DE
SALUD PÚBLICA Y
BIENESTAR SOCIAL

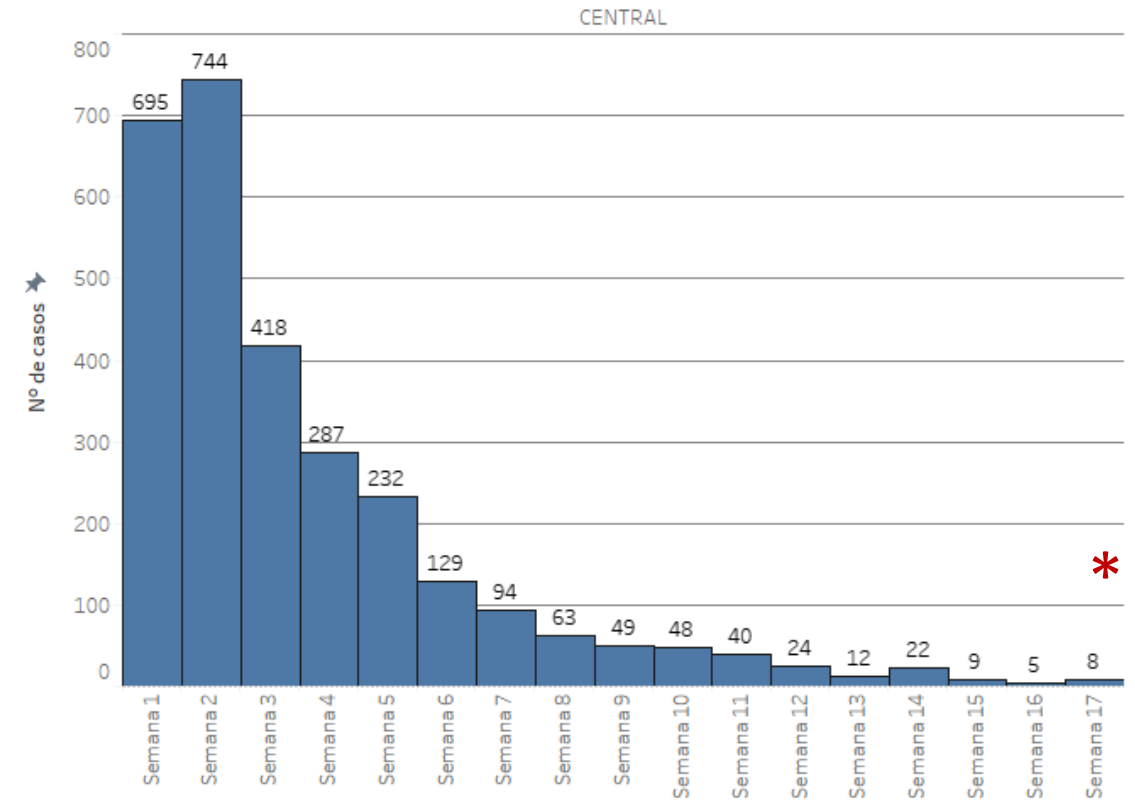
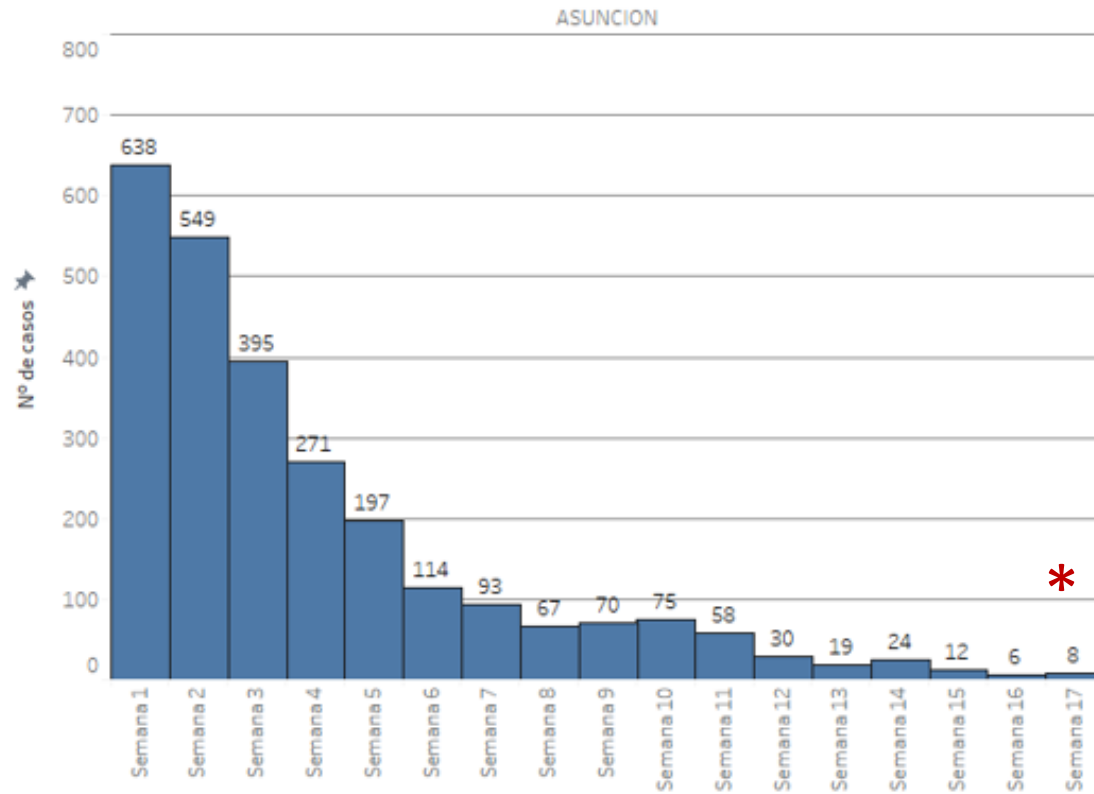


En la SE 17, se procesaron 2301 para SARS CoV-2, con una tasa de positividad de 1,3% .

Fuente: Base SARS CoV-2, IT-DGVS, 30/4/2024 13:00HS

Nota: Los datos son dinámicos, y pueden modificarse en semanas anteriores, debido a los procesos de actualizaciones y verificaciones

Casos COVID-19 en Paraguay, SE 1 - SE 17/2024 EJE METROPOLITANO



Nota: Los datos son dinámicos, y pueden modificarse en semanas anteriores, debido a los procesos de actualizaciones y verificaciones

**SEMANA 17 datos parciales*

Mapa de riesgo COVID-19

Casos COVID-19 según departamentos de residencia, últimos 14 días (SE 16-17)



MINISTERIO DE SALUD PÚBLICA Y BIENESTAR SOCIAL



		Población	#confirmados+reinfectados(14..)	Incidencia Promedio	Fallecidos	Mortalidad Promedio	Letalidad 14 días (Promedio)
ASUNCION	Nivel 1	521.559	15	1	0	0	0
CENTRAL	Nivel 1	2.201.109	14	0	0	0	0
ALTO PARANA	Nivel 1	830.943	6	0	0	0	0
AMAMBAY	Nivel 1	172.169	4	1	0	0	0
CANINDEYU	Nivel 1	234.978	6	1	0	0	0
ITAPUA	Nivel 1	616.565	6	0	0	0	0
BOQUERON	Nivel 1	66.836	2	1	0	0	0
CAAGUAZU	Nivel 1	563.803	3	0	0	0	0
CONCEPCION	Nivel 1	254.976	3	1	0	0	0
CORDILLERA	Nivel 1	311.273	2	0	0	0	0
PARAGUARI	Nivel 1	258.957	2	0	0	0	0
ALTO PARAGUAY	Nivel 1	18.231	1	3	0	0	0
ASUNCIÓN	Nivel 1	521.559	1	0	0	0	0
CAAZAPA	Nivel 1	192.031	1	0	0	0	0
GUAIRA	Nivel 1	227.747	5	1	0	0	0
MISIONES	Nivel 1	128.130	2	1	0	0	0
ÑEEMBUCU	Nivel 1	90.287	1	1	0	0	0
PTE. HAYES	Nivel 1	127.951	1	0	0	0	0
SAN PEDRO	Nivel 1	435.126	2	0	0	0	0

Tasa de incidencia promedio de los últimos 14 días
1 caso por 100.000 mil
Nivel PAIS: Nivel 1



Conocé las recomendaciones:



59
CONFIRMADOS

0
FALLECIDOS

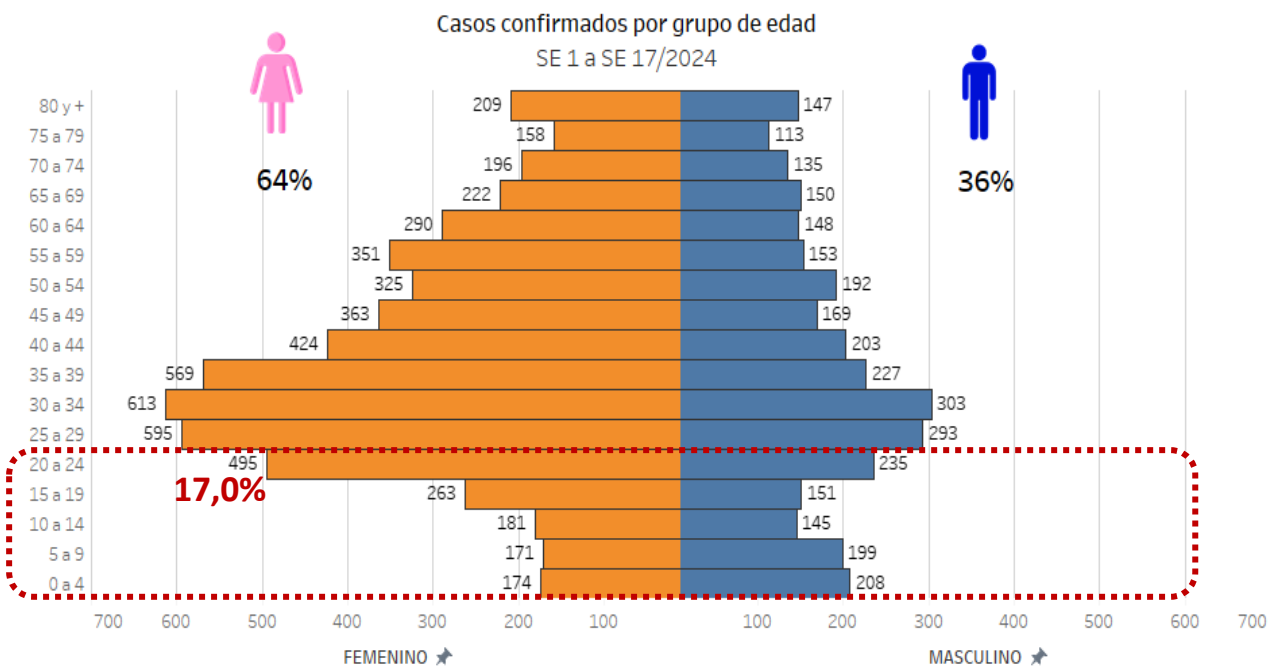
En las últimas 2 semanas se registra al menos un caso confirmado en todos los departamentos (incluido Asunción).

*Datos de la SE 17 del 2024 son parciales.
 Fuente: Base SARS CoV-2, IT-DGVS, 23/04/2024 13:00HS

Casos COVID-19 según grupos de edad y sexo

Casos COVID-19 según grupos de edad y sexo, SE 1 a SE 17/2024

Casos COVID-19 según grupos sexo y grupos de edad, SE 1 a SE 17/2024



	Numero de casos	% Casos	Tasa de incidencia acumulada por 100 mil habitantes
0 a 19	1.483	17,0%	53
20 a 59	5.493	63,0%	139
60 y más	1.737	20,0%	217
Total general	8.713	100,0%	115

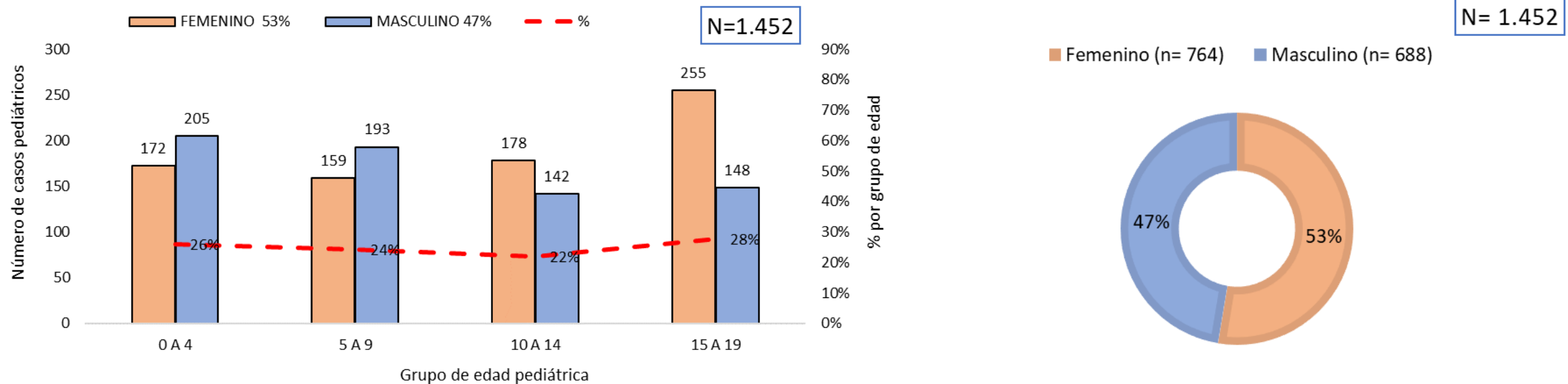
- Predominio del sexo femenino con 64% de los casos confirmados.
- Según tasa de incidencia específica por grupos de edad, la mayor tasa se registra en el grupo de 60 años y más (217 casos por 100 mil Hab).

SE 15 a SE 17/2024

	Numero de casos	% Casos	Tasa de incidencia acumulada por 100 mil habitantes
0 a 19	32	30,2%	1
20 a 59	54	50,9%	1
60 y más	20	18,9%	3
Total general	106	100,0%	1

En las últimas 3 semanas, se mantiene un predominio del sexo femenino (67%) de los casos confirmados, y según tasa de incidencia específica por grupos de edad, la mayor tasa se registra en el grupo de 60 años y más (3 casos por 100 mil Hab). Se observa un aumento en la proporción de menores de 0 a 19%.

Casos COVID-19 en edad pediátrica según grupos de edad y sexo, Paraguay, SE 1 A SE 17/2024



Dos fallecidos en edad pediátrica en el 2024 ambos del departamento Central

Hospitalizados Covid-19

Acumulados SALA/UCI (SE 10/2020 a SE 17/2024)

TOTAL PERIODO ACUMULADO:

64.062

Desde la **SE 10/2020** a la **SE 17/2024**.

✓ En SALA: 55.316 (86%)

✓ En UCI: 8.746 (14%)



33.705 (53%)

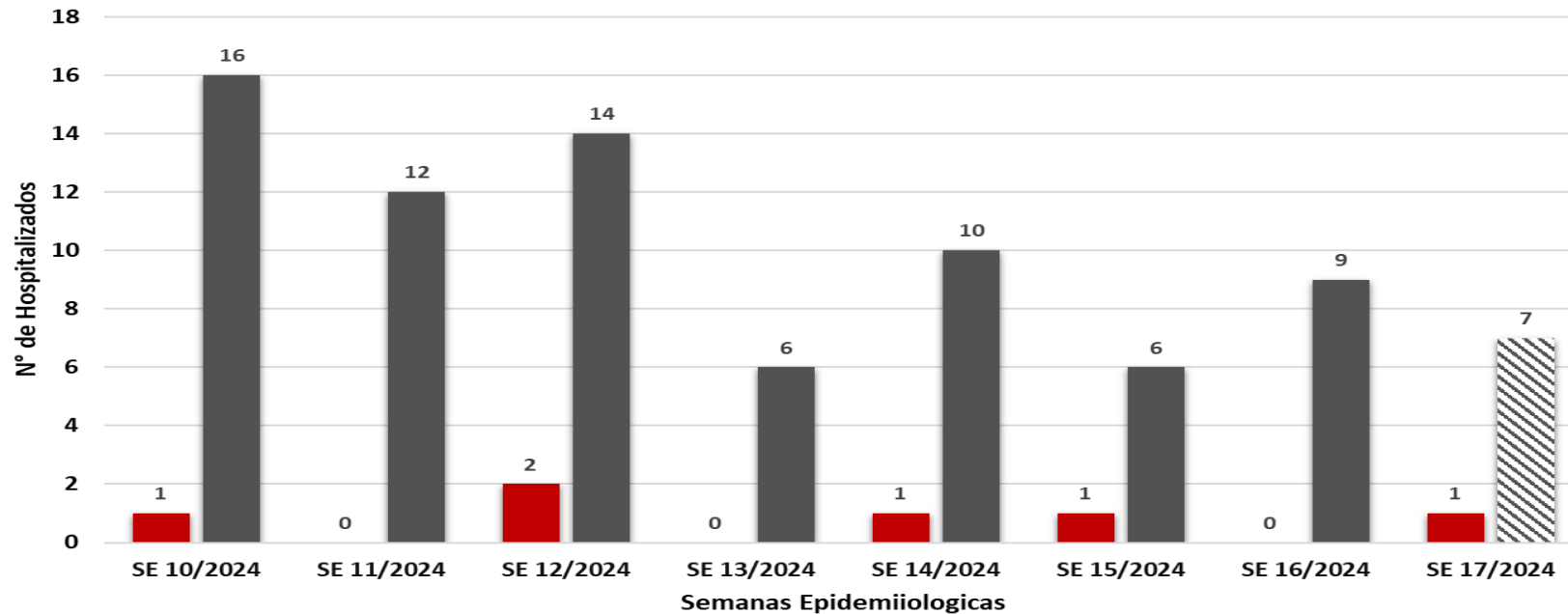


30.357 (47%)

8 SEMANAS SALA/UCI (SE 10 a SE 17/2024)

Numero de casos hospitalizados por COVID-19,segun SALA Y UCI de la SE 10 a SE 17/2024

N° 86



Fuente DAR

■ UCI (6) ■ SALA (80)

TOTAL DE LAS ULTIMAS 8 SEMANAS:

86

Desde la SE 10 a la 17 2024.

✓ En SALA: 80 (93%)

✓ En UCI: 6 (7%)

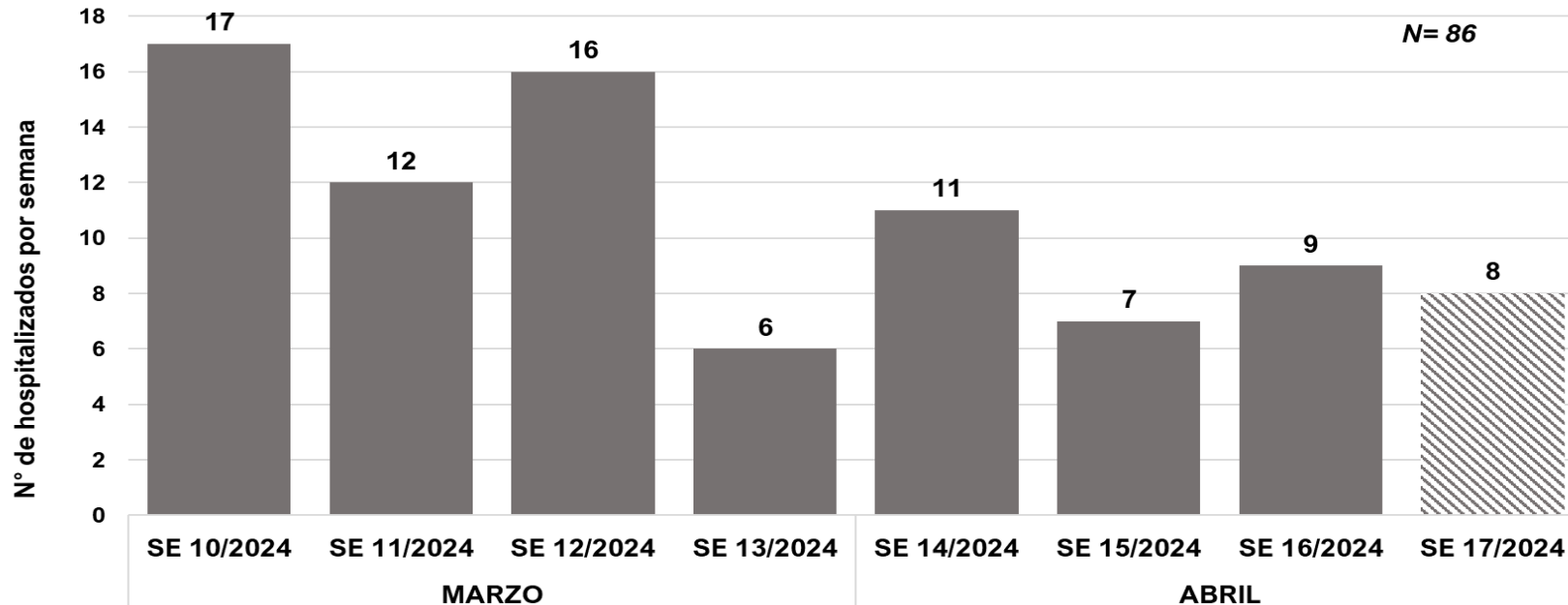
Femenino: Masculino:

51
(59%)

35
(41%)

8 semanas (SE 10 a SE 17/2024)

Número total de casos hospitalizados por COVID-19.
Periodo: SE 10 a la SE 17/2024



Fuente DAR

■ Total hospitalizados acumulados

EN LAS ÚLTIMAS 8 SEMANAS
Según semana de hospitalización:

- Acumulado país: **86**
- Media de 8 semanas: **11**

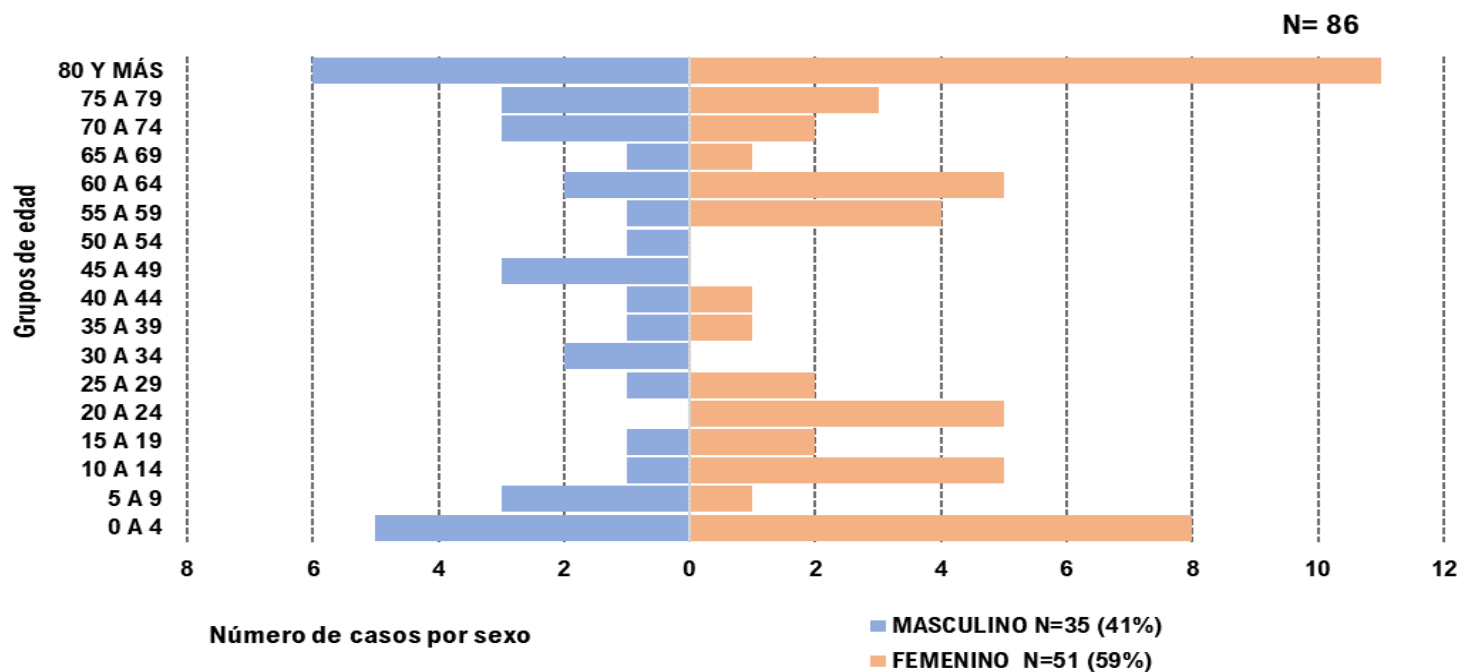
PRINCIPALES ESTABLECIMIENTOS DE HOSPITALIZACIÓN 8 SEMANAS

- HR VILLARICA: **16**
- INERAM: **11**
- HR Encarnación: **9**
- HC IPS: **6**
- HR PJC : **5**
- HG LUQUE: **3**

Obs: Los datos de las últimas semanas están sujetas a modificación, debido a la definición de carga y registro. Se distribuye según semana de ingreso al servicio y se registra luego de la confirmación/carga de resultados.

8 semanas (SE 10 a SE 17/2024)

Número total de casos hospitalizados confirmados COVID-19, según grupos de edad y sexo. Periodo: SE 10 a SE 17. Año 2024



Fuente DAR

Comorbilidades

Comorbilidades/factor de riesgo	SI	NO	SD	N=	%
	22	33	31	86	
					26%
					38%
					36%

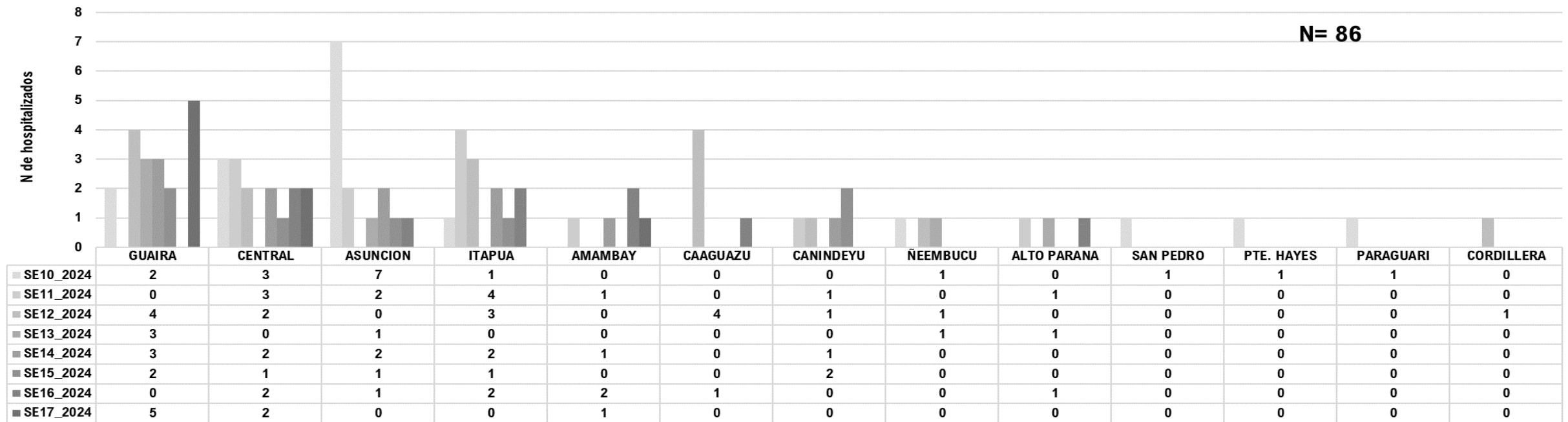
Cardiopatía Crónica	13	59%
Enfermedad Pulmonar crónica	6	27%
Inmunodef.	0	0%
Diabetes	7	32%
Asma	4	18%
Obesidad	2	9%
Embarazada	2	9%
Enfermedad renal crónica	1	5%
Enfermedad hepática crónica	0	0%
Enfermedad Neurológica Crónica	1	5%
Síndrome de Down	0	0%
Púerpera	0	0%

Fuente DAR

Casos por sexo con un **59%** (Femenino) y **41%** (Masculino)
 Principalmente en los grupos de **80 y mas años (n= 26)**, seguido del grupo de **0 a 4 años (n= 13)**, de **60 a 64 años (n= 7)**.

Caracterización de hospitalizados según procedencia 8 semanas (SE 10 a SE 17/2024)

Hospitalizados según procedencia. Últimas 8 semanas.(SE 10 a SE 17/2024).



Principalmente en:

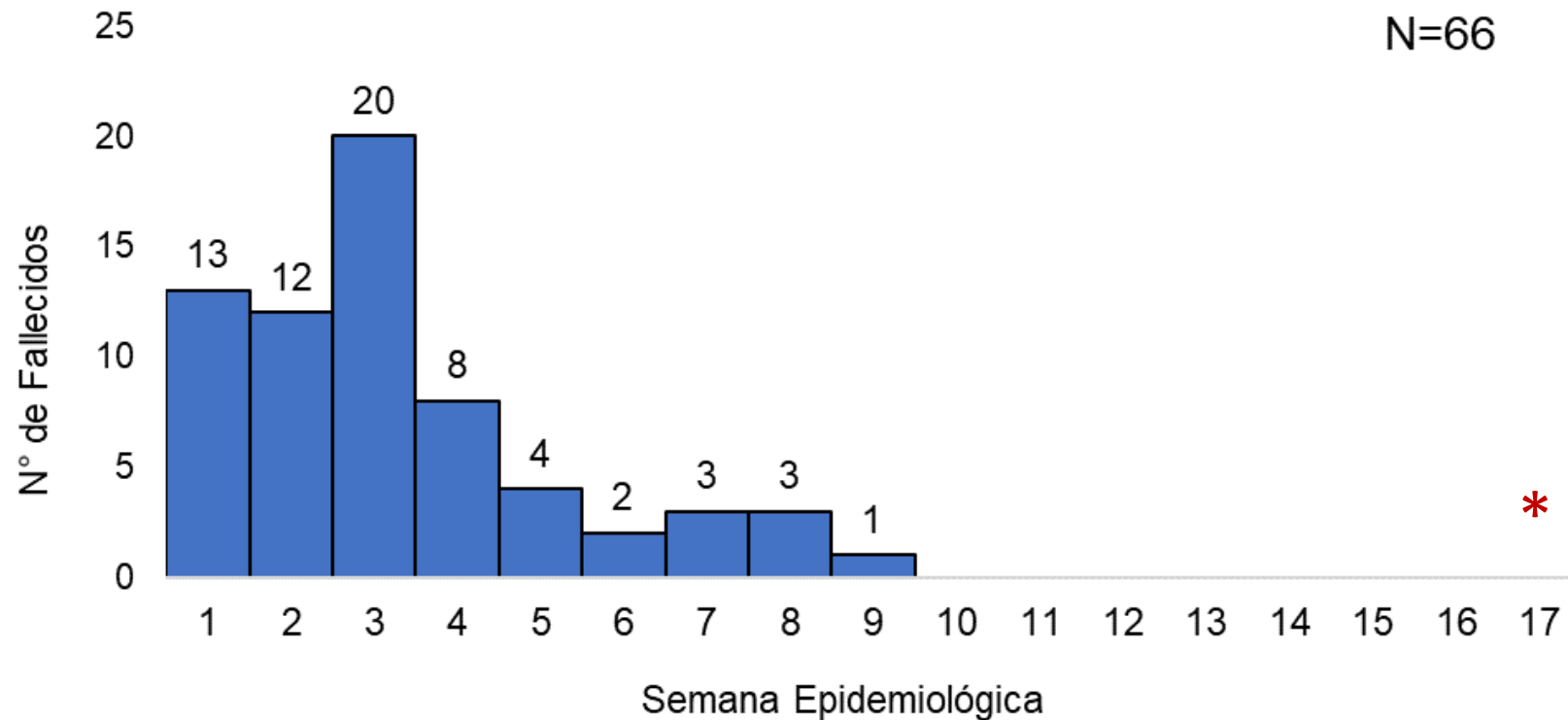
GUAIRA con 19 hospitalizados(22%)

seguido de **CENTRAL** con 15 hospitalizados (17%), **ASUNCION** CON 14 hospitalizados (16%) e **ITAPUA** con 13 hospitalizados (15%)

Defunciones por COVID-19

OBS: el total de muertes puede variar en la medida en que se dan los procesos de registro y codificación de las causas de muerte, lo que puede tomar varios días.
El análisis de los fallecidos se realiza por fecha de defunción, no por fecha de divulgación.

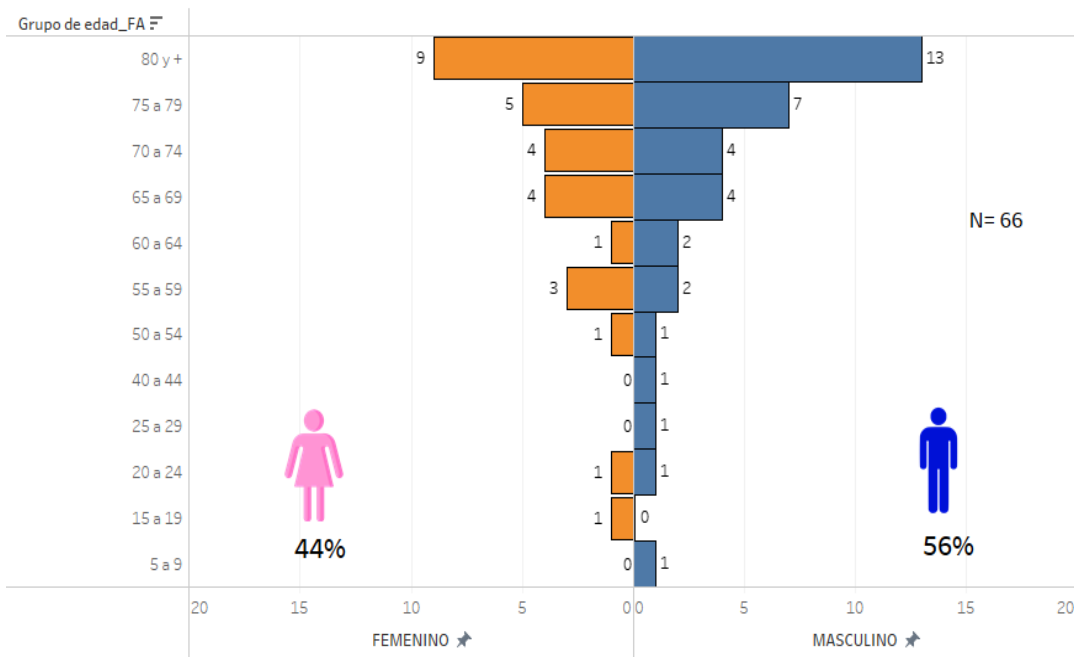
Fallecidos confirmados por COVID-19 de la SE 1 a SE 17/2024



No se registran fallecidos por COVID-19 en las últimas 8 semanas

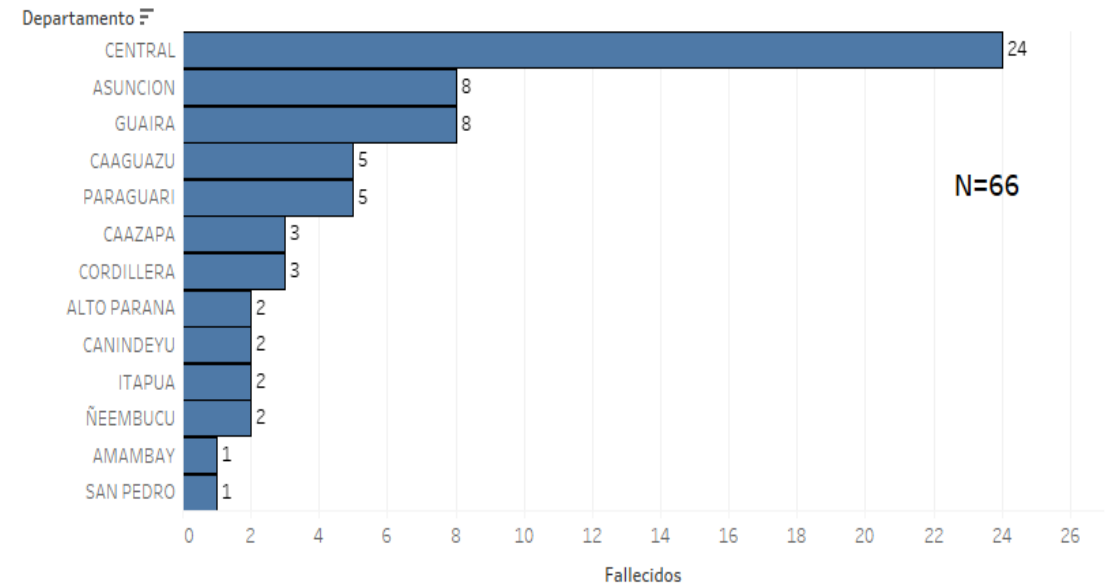
*Datos de la SE 17 del 2024 son parciales.

Fallecidos confirmados por COVID-19, SE 1 a SE 17/2024 distribución por edad y sexo



El 80% (53/66) de los fallecidos son adultos mayores de 60 años y mayoría del sexo masculino (56%).

Fallecidos confirmados por COVID-19, SE 1 a SE 17/2024 por departamento de procedencia



Se registraron fallecidos en 13/18 departamentos, la mayoría de Central (36%).

Tasas de incidencia, mortalidad y letalidad por COVID-19 por grupos de edad, SE 1 a SE 17*/2024

Grupos de edad	Población	Casos confirmados	Fallecidos	Tasa de incidencia*	Tasa de mortalidad*	Tasa de letalidad (%)
0 a 4	709043	382	0	53,9	0,0	0,0%
5 a 9	704856	370	1	52,5	0,1	0,3%
10 a 14	699391	326	0	46,6	0,0	0,0%
15 a 19	684490	414	1	60,5	0,1	0,2%
20 a 24	662406	722	2	109,0	0,3	0,3%
25 a 29	643378	886	1	137,7	0,2	0,1%
30 a 34	612665	913	0	149,0	0,0	0,0%
35 a 39	568113	785	0	138,2	0,0	0,0%
40 a 44	489769	623	1	127,2	0,2	0,2%
45 a 49	398207	528	0	132,6	0,0	0,0%
50 a 54	351204	515	2	146,6	0,6	0,4%
55 a 59	305182	500	5	163,8	1,6	1,0%
60 a 64	256119	430	3	167,9	1,2	0,7%
65 a 69	208858	365	8	174,8	3,8	2,2%
70 a 74	152992	331	8	216,4	5,2	2,4%
75 a 79	98026	271	12	276,5	12,2	4,4%
80 y +	111516	356	22	319,2	19,7	6,2%
TOTAL	7.656.215	8.717	66	113,9	0,9	0,8%

Se incluye datos acumulados, y la población estimada para el 2024.

Puntos claves, SE 17/2024



GOBIERNO DEL
PARAGUAY

MINISTERIO DE
SALUD PÚBLICA Y
BIENESTAR SOCIAL



A la SE 17 del 2024, se registran 8.713 casos confirmados de COVID-19, de los cuales 732 fueron hospitalizados y 66 fallecidos confirmados

Casos confirmados

Con datos parciales de la última semana (SE 17), se registran 30 casos confirmados (en 10/18 RS) con un leve aumento del 7% con respecto a la semana anterior (SE 16= 28). A nivel país la tasa de incidencia es 1 caso por 100 mil habitantes, con Nivel 1, Transmisión comunitaria baja.

Hospitalizados

Para la última semana se registraron 8 hospitalizados, uno requirió de UCI. Se mantiene predominio del sexo femenino (59%), y los grupos de edad más afectados son de 80 y más años (30%), seguido por el grupo de 0 a 4 años (15%).

Se destaca que 5/8 hospitalizados son de Guaira (un menor 5 años, 4 mayores de 60 años).

No se registran fallecidos en las últimas 7 semanas y se mantiene el acumulado de 66 casos para el 2024, con predominio del sexo masculino (56%) y en el grupo de adultos mayores de 60 años.

En las tres últimas semanas, se registraron 106 casos confirmados por COVID-19, 24 hospitalizaciones (22 en sala y 2 en UCI), no se registraron fallecidos.

Vigilancia Genómica en Paraguay

Según los últimos informes de Vigilancia Genómica, del Laboratorio Central de Salud Pública, en nuestro país se ha detectado dos subvariantes de Ómicron: **XBB 1.9.2** más conocida como EG.5 o Eris que circula desde septiembre y desde diciembre se detecta **B.A.2.86** y su subvariante **JN1** (reporte 15/1/2024).

En el reporte actual de la Vigilancia Genómica, se observa un predominio de la BA.2.86 (Incluye a sublinajes de BA.2.86) en los meses de febrero y marzo del 2024, este mismo patrón se observa en la vigilancia genómica de frontera Alto Paraná.

Según informe de OPS/OMS el riesgo para la salud pública que representan estas variantes se evalúa actualmente como bajo a nivel global y no se ha documentado un aumento de la gravedad o la virulencia.

#VacunarseEsPoder



Dosis aplicadas

Datos al 30/04/2024

INFLUENZA

513.090

COVID-19

109.687

Los virus **se transforman**
las vacunas se actualizan

Esta temporada 2024 protegete con las vacunas actualizadas

<https://pai.mspbs.gov.py/>

<https://pai.mspbs.gov.py/centro-de-vacunacion/>

Recomendaciones

Para la población en general,

- Las recomendaciones habituales para no propagar la infección son la buena higiene de manos y respiratoria (cubrirse la boca y la nariz al toser y estornudar) y evitar el contacto estrecho con cualquier persona que presente signos de afección respiratoria, como tos o estornudos.
- Personas con síntomas respiratorios usar mascarillas de manera adecuada.
- Al mismo tiempo, se recomienda la vacunación anual contra COVID-19, principalmente en los grupos de riesgo.

A los encargados de vigilancia epidemiológica y laboratorio,

- Mantener la calidad y oportunidad de las notificaciones.
- Reportar los conglomerados de casos y brotes de COVID-19, incluyendo el envío de muestras para la secuenciación genómica al laboratorio de referencia nacional.

Reportes elaborados por:

- Centro Nacional de Información Epidemiológica y Vigilancia de la Salud. DGVS. MSPBS
- Vigilancia de Hospitalizados - Dirección de Vigilancia y Respuesta a Emergencias en Salud Pública. DGVS.MSPBS
- Vigilancia de la Mortalidad (ViMo) –Dirección de Vigilancia y Respuesta a Emergencias en Salud Pública. DGVS.MSPBS
- Programa de Vigilancia Especial y Centinela. Dirección del Centro de Información Epidemiológica y Vigilancia de la Salud. DGVS – MSPBS
- Laboratorio Central de Salud Pública y Bienestar Social. MSPBS

Compilación: Centro Nacional de Información Epidemiológica. DGVS. MSPBS

Dirección General de Vigilancia de la Salud(DGVS)-Ministerio de Salud Pública y Bienestar Social, Paraguay

Email: análisisdgvs@mspbs.gov.py

Disponible en: http://www.vigisalud.gov.py/page/#vista_boletines_covid19.html

Fuente de datos/Equipos técnicos

- Laboratorio Central de Salud Pública, Red Nacional de Laboratorios y laboratorios cooperantes.
- Unidades Epidemiológicas Regionales. MSPBS
- Vigilancia de Eventos de Notificación Obligatoria y Calidad del Dato. Centro Nacional de Información Epidemiológica y Vigilancia de la Salud. DGVS. MSPBS

❖ Resumen semanal, disponible en: <https://dgvs.mspbs.gov.py/reporte-covid-19/>

❖ Mapa de Riesgo COVID-19, disponible en: <https://dgvs.mspbs.gov.py/mapa-de-riesgo-covid-19/>

❖ Casos COVID-19, año 2024, disponible en: <https://dgvs.mspbs.gov.py/reporte-covid-19/>