



GOBIERNO DEL
PARAGUAY

MINISTERIO DE
SALUD PÚBLICA Y
BIENESTAR SOCIAL



REPORTE N° 271

Situación Epidemiológica COVID-19 en Paraguay, SE 23/2024

Fecha de actualización 08/06/2024

RESUMEN CASOS CONFIRMADOS COVID-19 en Paraguay

Datos acumulados desde 2020 hasta la SE 23/2024 (08/06/2024)

	Casos confirmados	Hospitalizados	Fallecidos
2020	108.030	8.936	2.499
2021	364.681	39.593	14.377
2022	330.453	12.489	2.896
2023	22.359	2.307	323
2024*	9.434	790	82

*datos parciales SE 1 a SE 23 del 2024.

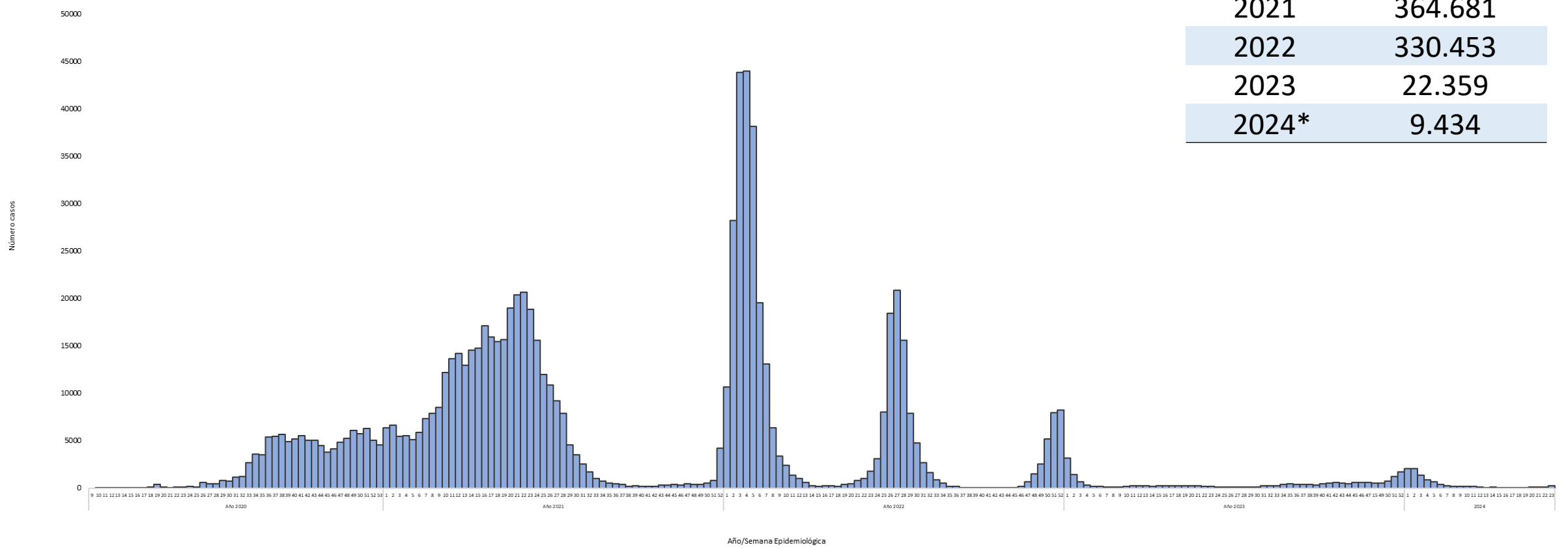
Nota: Los datos son dinámicos, y pueden modificarse en semanas anteriores, debido a los procesos de actualizaciones y verificaciones

Fuente: Base SARS CoV-2, IT-DGVS, 11/06/2024 13:00HS

CASOS CONFIRMADOS Covid-19 en Paraguay

Datos acumulados desde 2020 hasta la **SE 23/2024** (08/06/2024)

Año	Casos
2020	108.030
2021	364.681
2022	330.453
2023	22.359
2024*	9.434

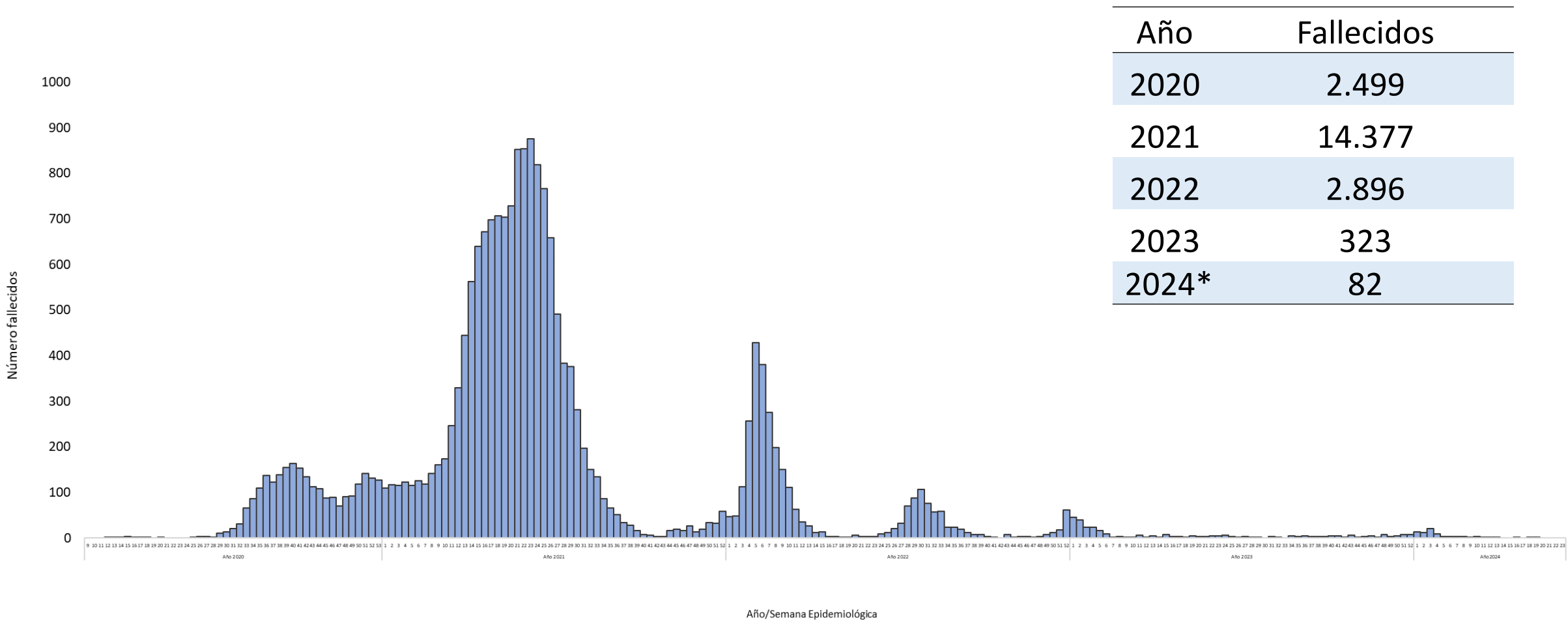


Fuente: Base SARS CoV-2, IT-DGVS, 11/06/2024 13:00HS

Nota: Los datos son dinámicos, y pueden modificarse en semanas anteriores, debido a los procesos de actualizaciones y verificaciones

FALLECIDOS COVID-19 en Paraguay

Datos acumulados hasta la **SE 23/2024** (08/06/2024)



Año	Fallecidos
2020	2.499
2021	14.377
2022	2.896
2023	323
2024*	82

Fuente: Base SARS CoV-2, IT-DGVS, 11/06/2024 13:00HS

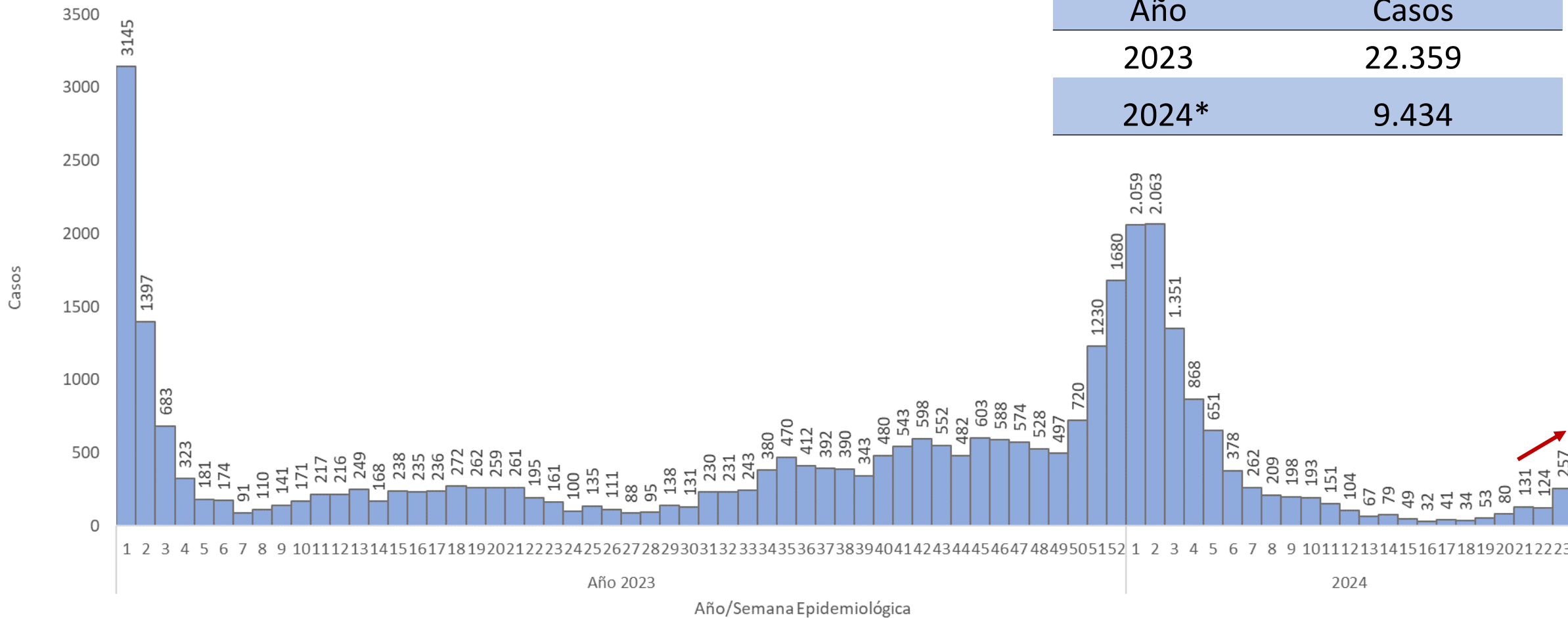
Nota: Los datos son dinámicos, y pueden modificarse en semanas anteriores, debido a los procesos de actualizaciones y verificaciones

SITUACIÓN COVID-19 EN PARAGUAY

Datos acumulados desde la **SE 1/2023** hasta **SE 23/2024** (08/06/2024)



MINISTERIO DE
SALUD PÚBLICA Y
BIENESTAR SOCIAL

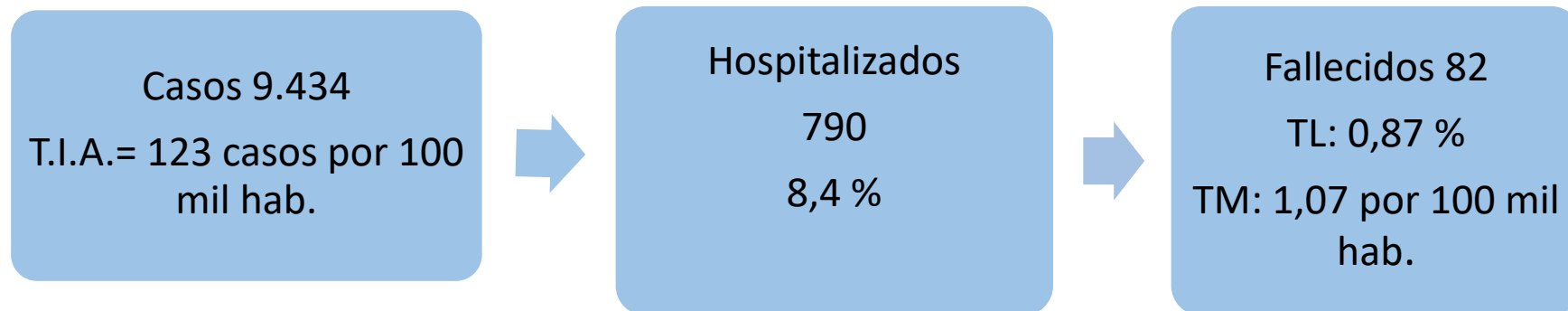


Fuente: Base SARS CoV-2, IT-DGVS, 11/06/2024 13:00HS

Nota: Los datos son dinámicos, y pueden modificarse en semanas anteriores, debido a los procesos de actualizaciones y verificaciones

Casos COVID-19 en Paraguay, año 2024

	SE 1	SE 2	SE 3	SE 4	SE 5	SE 6	SE 7	SE 8	SE 9	SE 10	SE 11	SE 12	SE 13	SE 14	SE 15	SE 16	SE 17	SE 18	SE 19	SE 20	SE 21	SE 22	SE 23*	Total
CASOS	2.059	2.063	1.351	868	651	378	262	209	198	193	151	104	67	79	49	32	41	34	53	80	131	124	257	9.434
HOSPITALIZADOS	143	152	113	67	77	31	19	25	19	17	12	16	6	11	7	9	11	9	4	4	9	14	15	790
SALA	131	135	108	61	73	28	19	25	19	16	12	14	6	10	6	9	10	9	4	4	8	13	14	734
UCI	12	17	5	6	4	3	0	0	0	1	0	2	0	1	1	0	1	0	0	0	1	1	1	56
FALLECIDOS	13	12	21	9	4	3	4	4	3	2	1	1	2	0	0	1	0	1	1	0	0	0	0	82

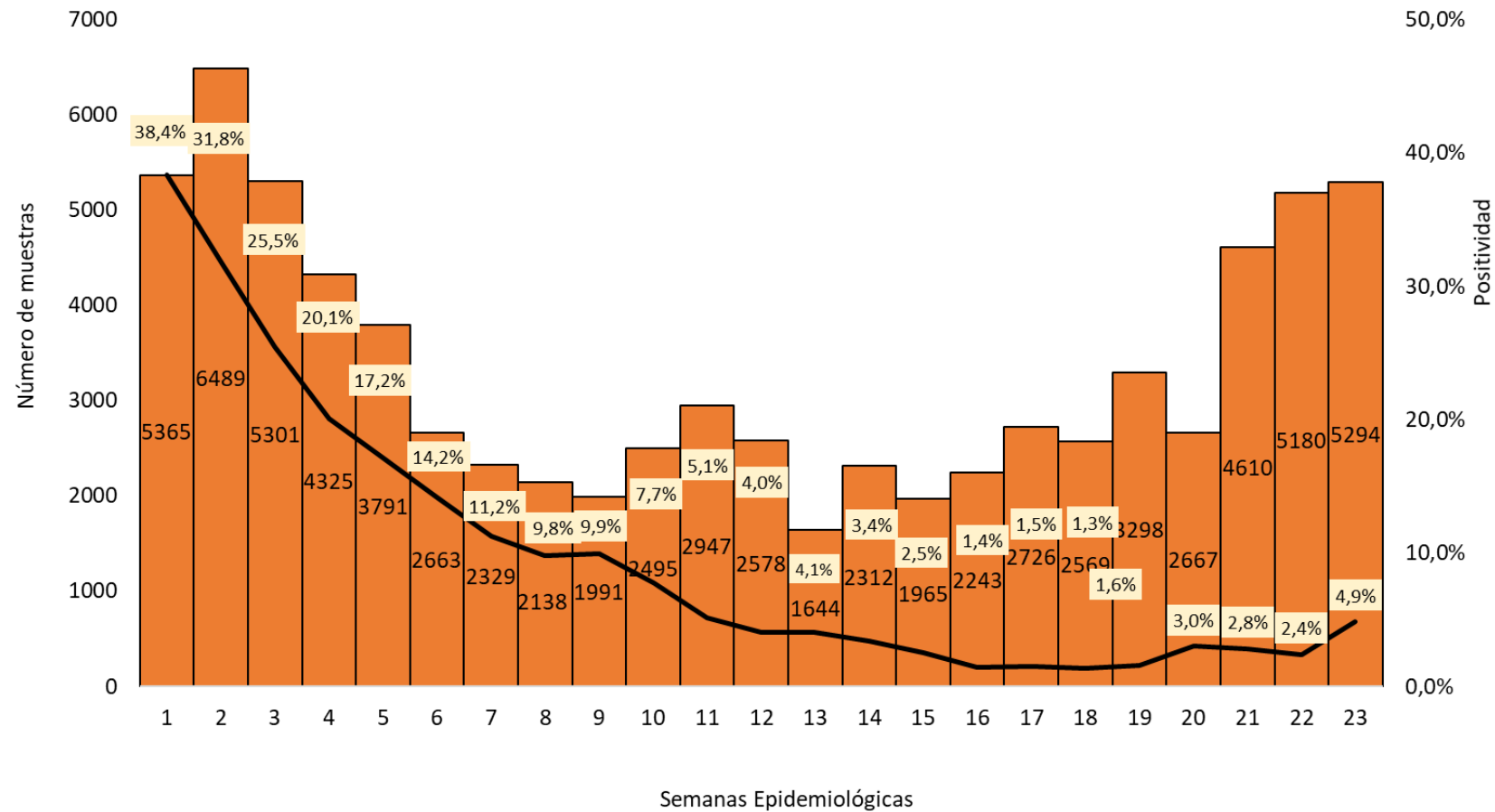


* Datos parciales

Casos COVID-19 de las últimas 8 semanas

Muestras procesadas para SARS COV-2 reportadas al sistema de vigilancia, Paraguay

Datos acumulados desde la SE 1 a SE 23/2024 (08/06/2024)

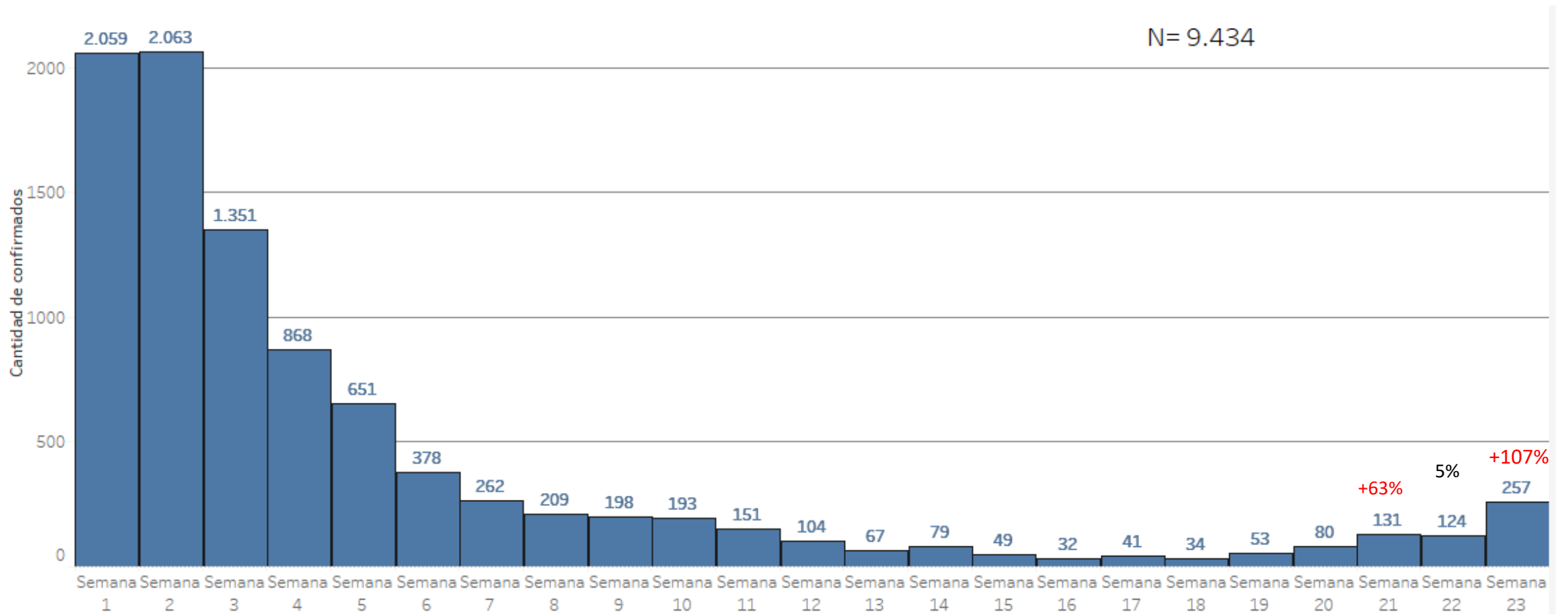


En la SE 23, se procesaron 5.294 muestras para SARS CoV-2, con una tasa de positividad de 4,9%

Nota: Los datos son dinámicos, y pueden modificarse en semanas anteriores, debido a los procesos de actualizaciones y verificaciones

SITUACIÓN COVID-19 EN PARAGUAY

Datos acumulados desde la **SE 1** a **SE 23/2024** (08/06/2024)

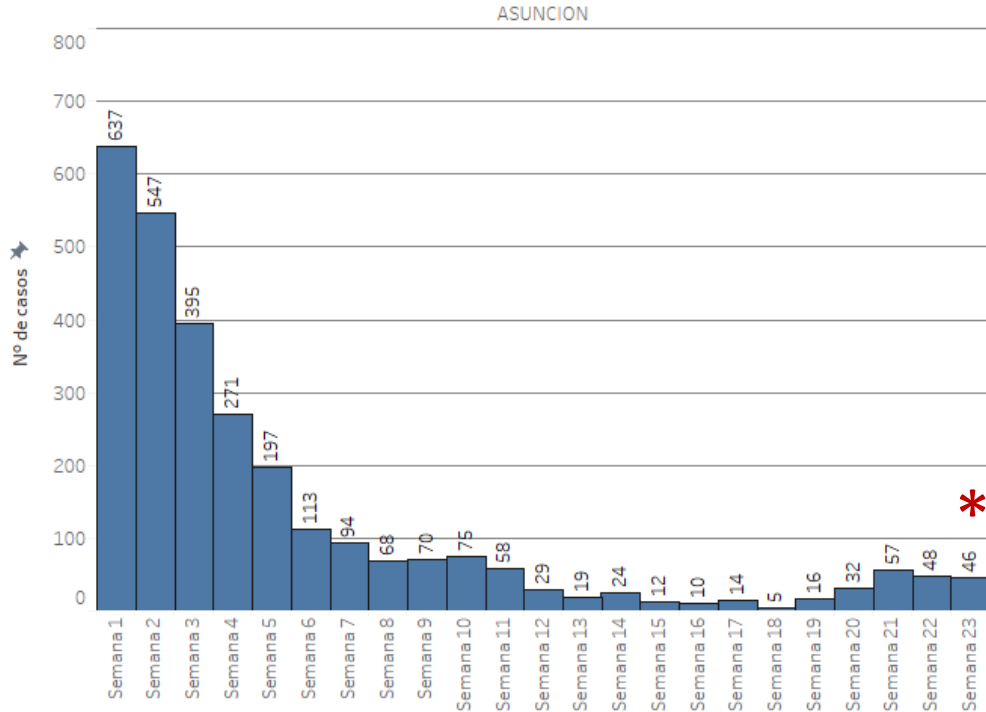


Semana 23: con datos parciales*

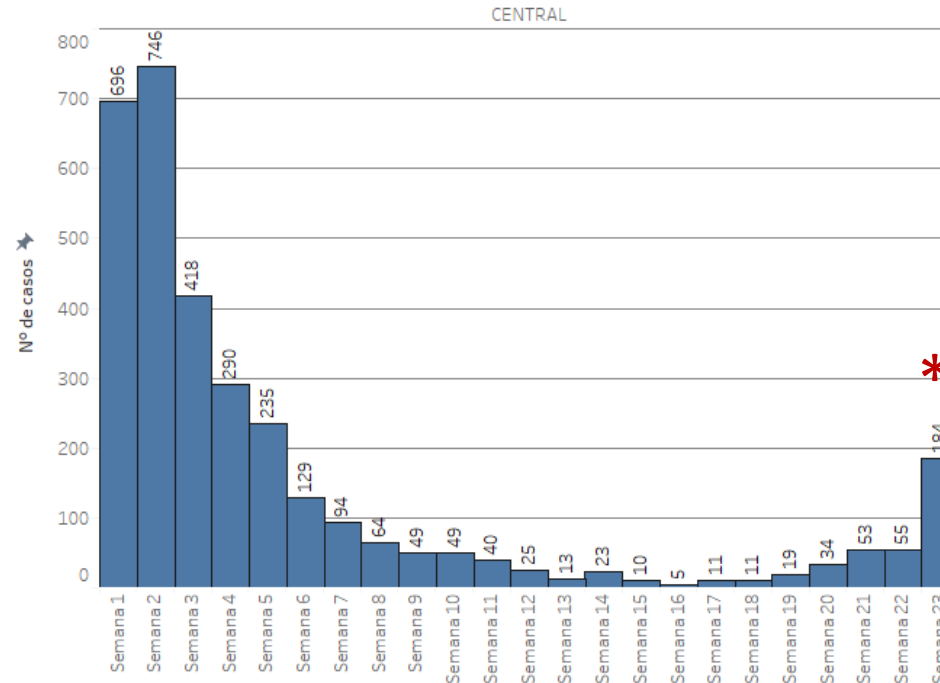
Nota: Los datos son dinámicos, y pueden modificarse en semanas anteriores, debido a los procesos de actualizaciones y verificaciones

Casos COVID-19 en Paraguay, SE 1 - SE 23/2024 EJE METROPOLITANO

EJE METROPOLITANO



EJE METROPOLITANO



Casos COVID-19, SE 23/2024 distribución por departamentos

SEMANA 23	
Departamentos	Casos Confirmados
CENTRAL	184
ASUNCION	46
ITAPUA	6
GUAIRA	4
CAAGUAZU	7
PARAGUARI	1
ALTO PARANA	3
CORDILLERA	2
CANINDEYU	3
ÑEEMBUCU	1
Total general	257

En la última semana 10/18 departamentos presentaron casos

Nota: Los datos son dinámicos, y pueden modificarse en semanas anteriores, debido a los procesos de actualizaciones y verificaciones

**SEMANA 23 datos parciales*

Casos COVID-19 según departamentos de procedencia, Paraguay

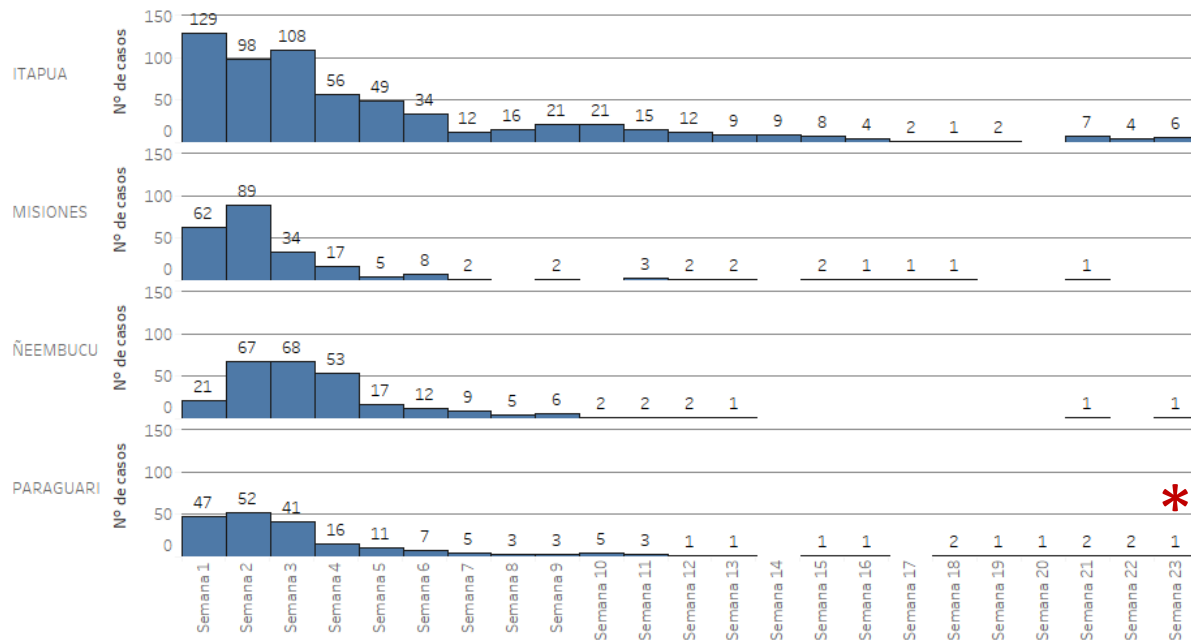
Últimas 8 semanas (SE 1 a SE 23/2024)



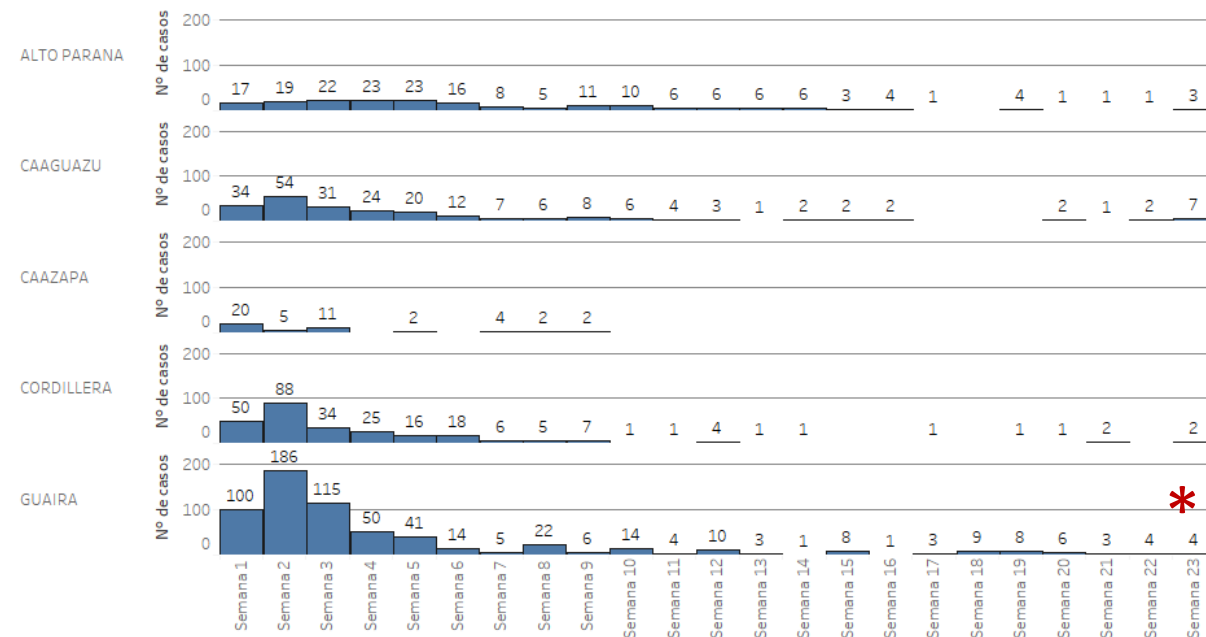
MINISTERIO DE
SALUD PÚBLICA Y
BIENESTAR SOCIAL



EJE SUR



EJE CENTRO ESTE



Nota: Los datos son dinámicos, y pueden modificarse en semanas anteriores, debido a los procesos de actualizaciones y verificaciones

*SEMANA 23 datos parciales

Casos COVID-19 según departamentos de procedencia, Paraguay

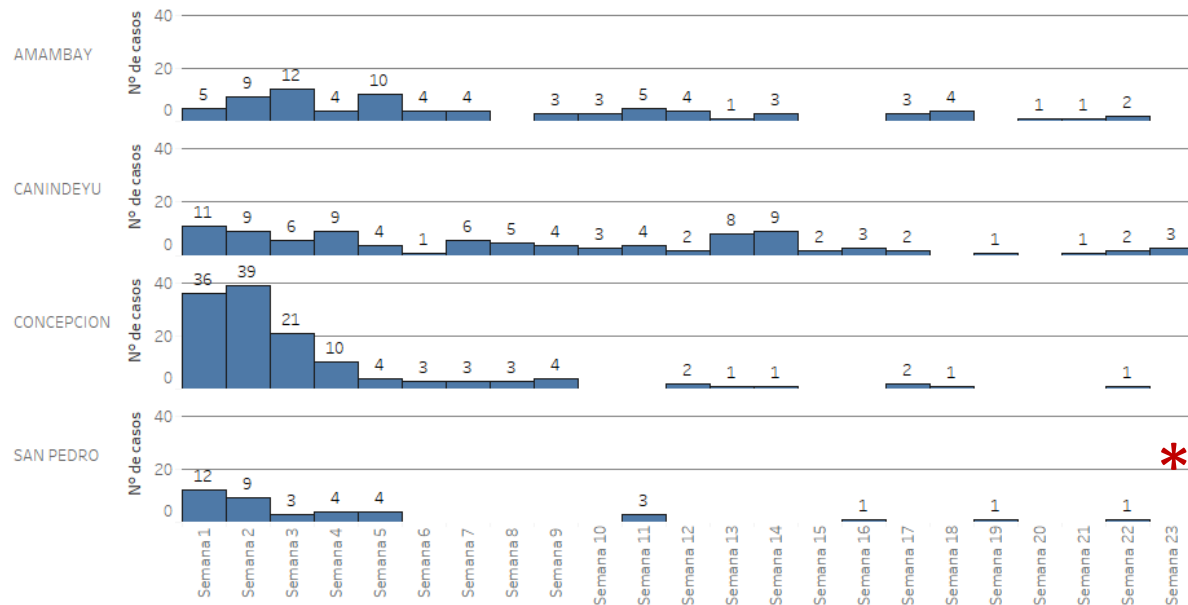
Últimas 8 semanas (SE 1 a SE 23/2024)



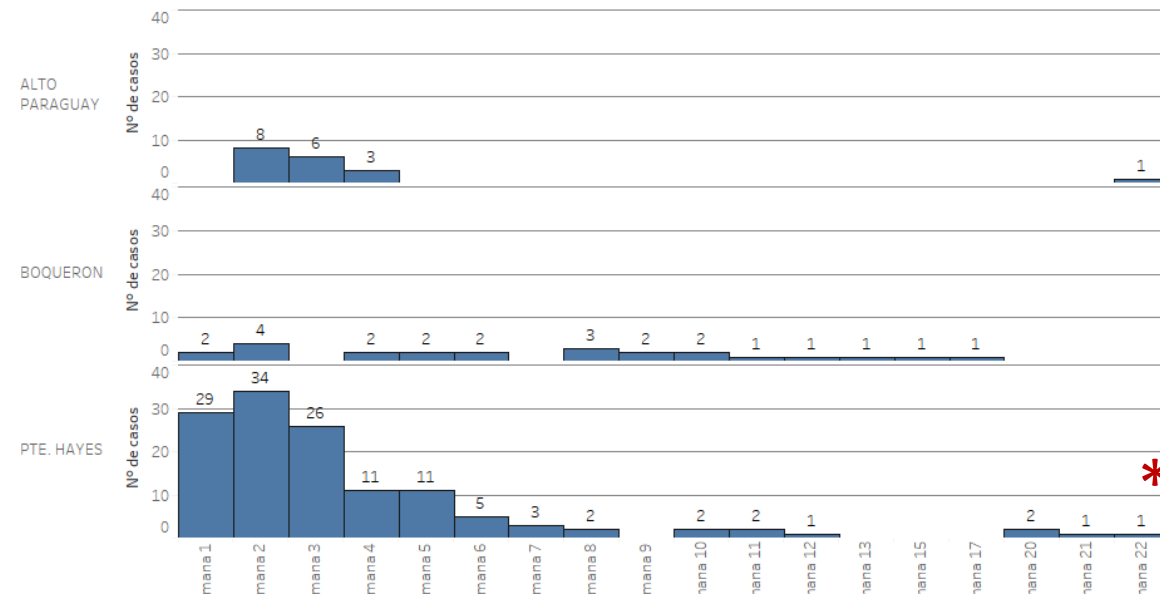
MINISTERIO DE SALUD PÚBLICA Y BIENESTAR SOCIAL



EJE NORTE



EJE CHACO



*Datos de la SE 23 del 2024 son parciales.

Fuente: Base SARS CoV-2, IT-DGVS, 11/06/2024 13:00HS

Tabla 1. Casos de COVID-19 según departamento de residencia SE 23/2024, Paraguay

DEPARTAMENTO	N° CASOS	%
CENTRAL	184	72%
ASUNCION	46	18%
CAAGUAZU	7	3%
ITAPUA	6	2%
GUAIRA	4	2%
ALTO PARANA	3	1%
CANINDEYU	3	1%
CORDILLERA	2	1%
ÑEEMBUCU	1	0%
PARAGUARI	1	0%
TOTAL	257	100%

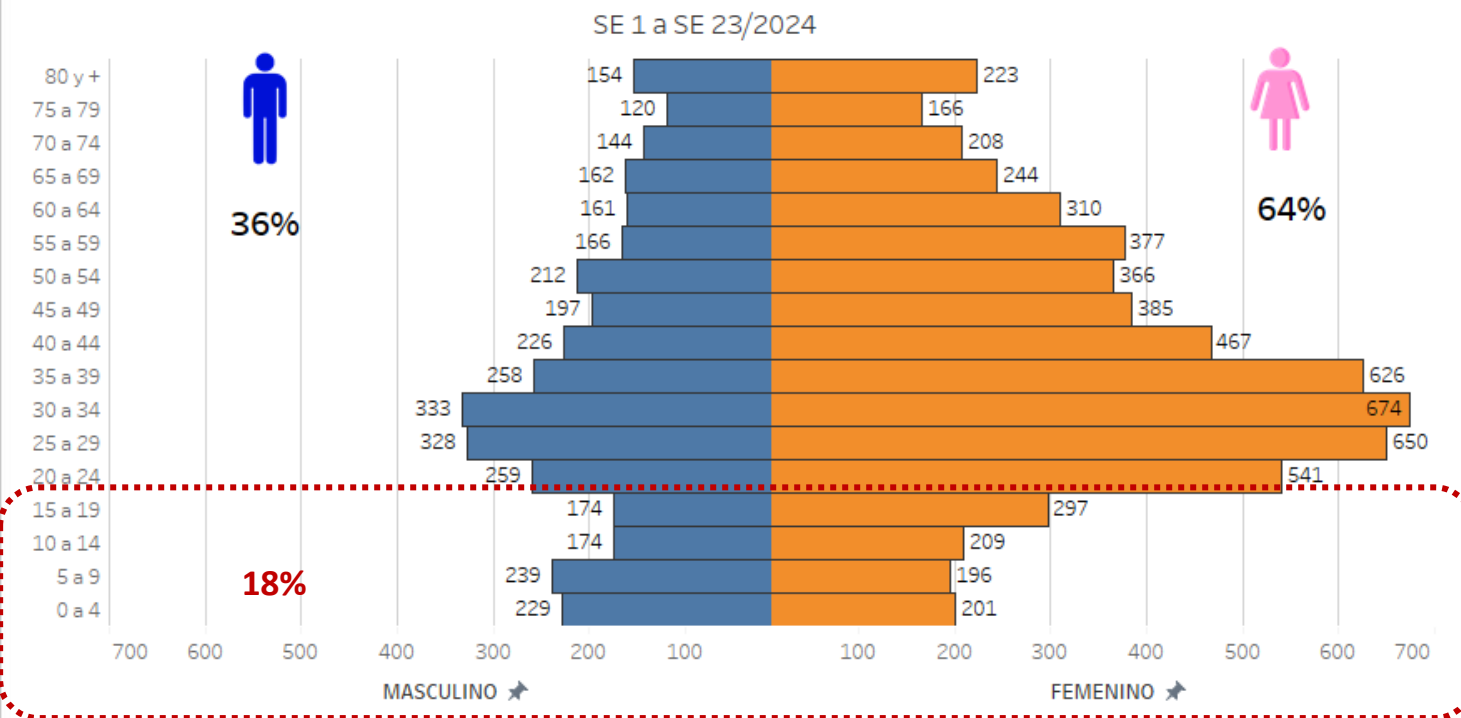
Tabla 2. Casos de COVID-19 del departamento Central según establecimiento notificante, SE 23/2024, Paraguay

ESTABLECIMIENTO	N° CASOS
HMI - HMI- SAN LORENZO	127
HMI - HMI- SAN PABLO	30
-- CARGAR MANUAL --	9
HE - HOSPITAL NACIONAL	5
HD - LAMBARE	2
HE - HOSPITAL DEL CANCER	2
HR - H.G. - LUQUE	2
HD - ITA	1
HE - CENTRO DE ADICCIONES	1
HE - INERAM JUAN MAX BOETTNER	1
HG - HOSPITAL GENERAL BARRIO OBRERO	1
HM - HOSPITAL MILITAR SAN JORGE	1
HMI - HMI- FDO. DE LA MORA	1
USF - GUADALUPE	1
TOTAL	184

Casos COVID-19 según grupos de edad y sexo

Casos COVID-19 según grupos de edad y sexo, SE 1 a SE 23/2024

Casos COVID-19 según grupos sexo y grupos de edad, SE 1 a SE 23/2024



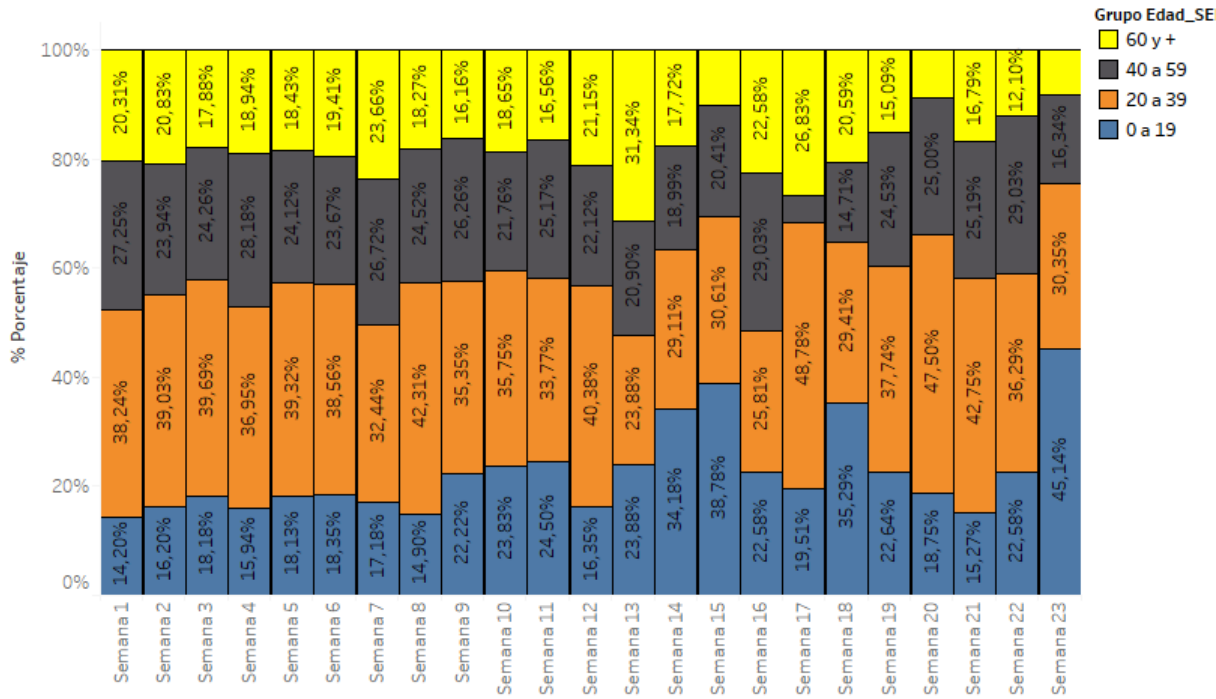
	Numero de casos	% Casos	Tasa de incidencia acumulada
0 a 19	1.688	18%	60
20 a 59	5.916	63%	149
60 y más	1.830	19%	229
Total general	9.434	100%	123

- Predominio del sexo femenino con 64% de los casos confirmados.
- Según tasa de incidencia especifica por grupos de edad, la mayor tasa se registra en el grupo de 60 años y más (229 casos por 100 mil Hab).

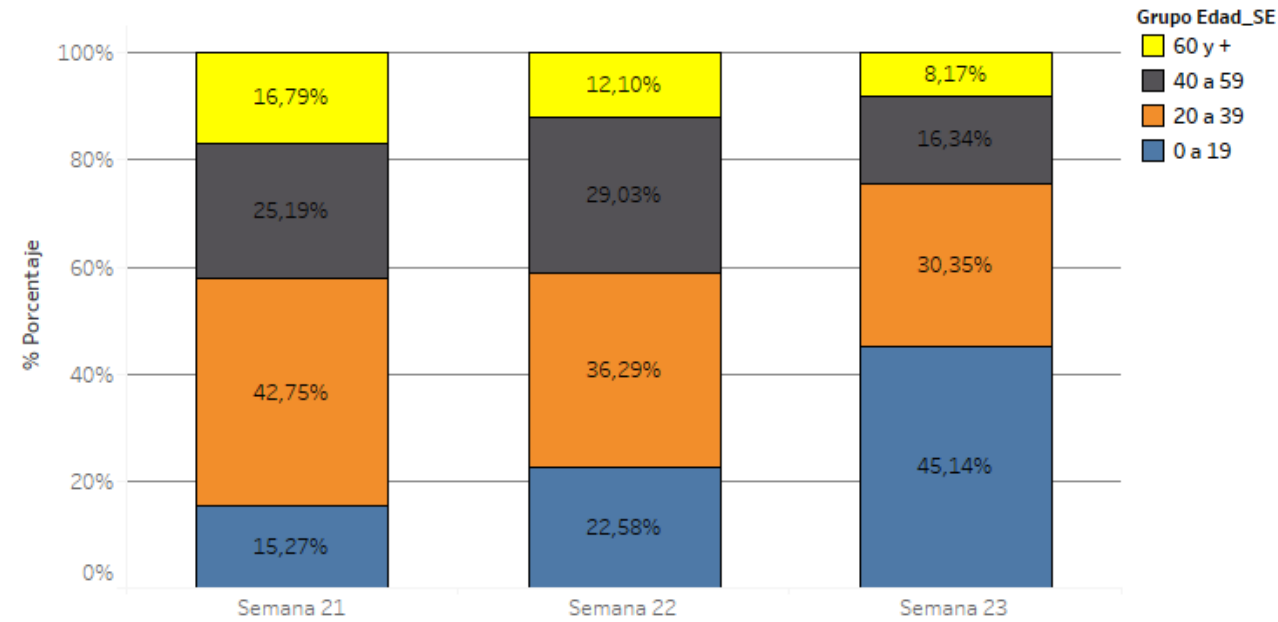
	Numero de casos	% Casos	Tasa de incidencia acumulada
0 a 19	164	32%	6
20 a 59	290	57%	7
60 y más	58	11%	7
Total general	512	100%	7

En las últimas 3 semanas, predominio del sexo femenino (59%) de los casos confirmados, y según tasa de incidencia especifica por grupos de edad, la mayor tasa se registra en el grupo de 20 a 59 años y de 60 años y más (7 casos por 100 mil Hab).

Porcentaje de casos COVID-19 por grupos de edad, SE 1 a 23/2024



Porcentaje de casos COVID-19 por grupos de edad, 3 últimas semanas (SE 21 a SE 23/2024)

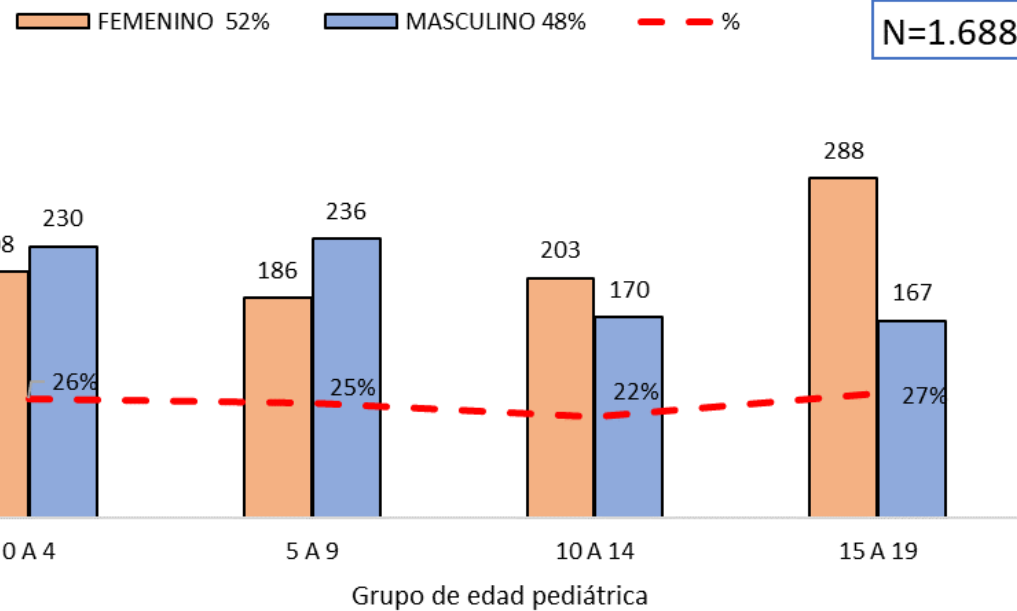


En la **SE 23/2024**, con predominio de los grupos 0 a 19 años (45%), seguido por el grupo de 20 a 39 años (30%).

*Datos de la SE 23/2024 son parciales.

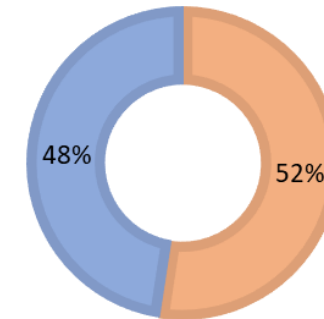
Fuente: Base SARS CoV-2, IT-DGVS, 11/06/2024 13:00HS

Casos COVID-19 en edad pediátrica según grupos de edad y sexo, Paraguay, SE 1 A SE 23/2024



Femenino (n= 885) Masculino (n= 803)

N= 1.688



Hospitalizados Covid-19

Acumulados SALA/UCI (SE 10/2020 a SE 23/2024)

TOTAL PERIODO ACUMULADO:

64.120

*Desde la **SE 10/2020** a la
SE 23/2024.*

✓ En SALA: 55.371 (86%)

✓ En UCI: 8.749 (14%)

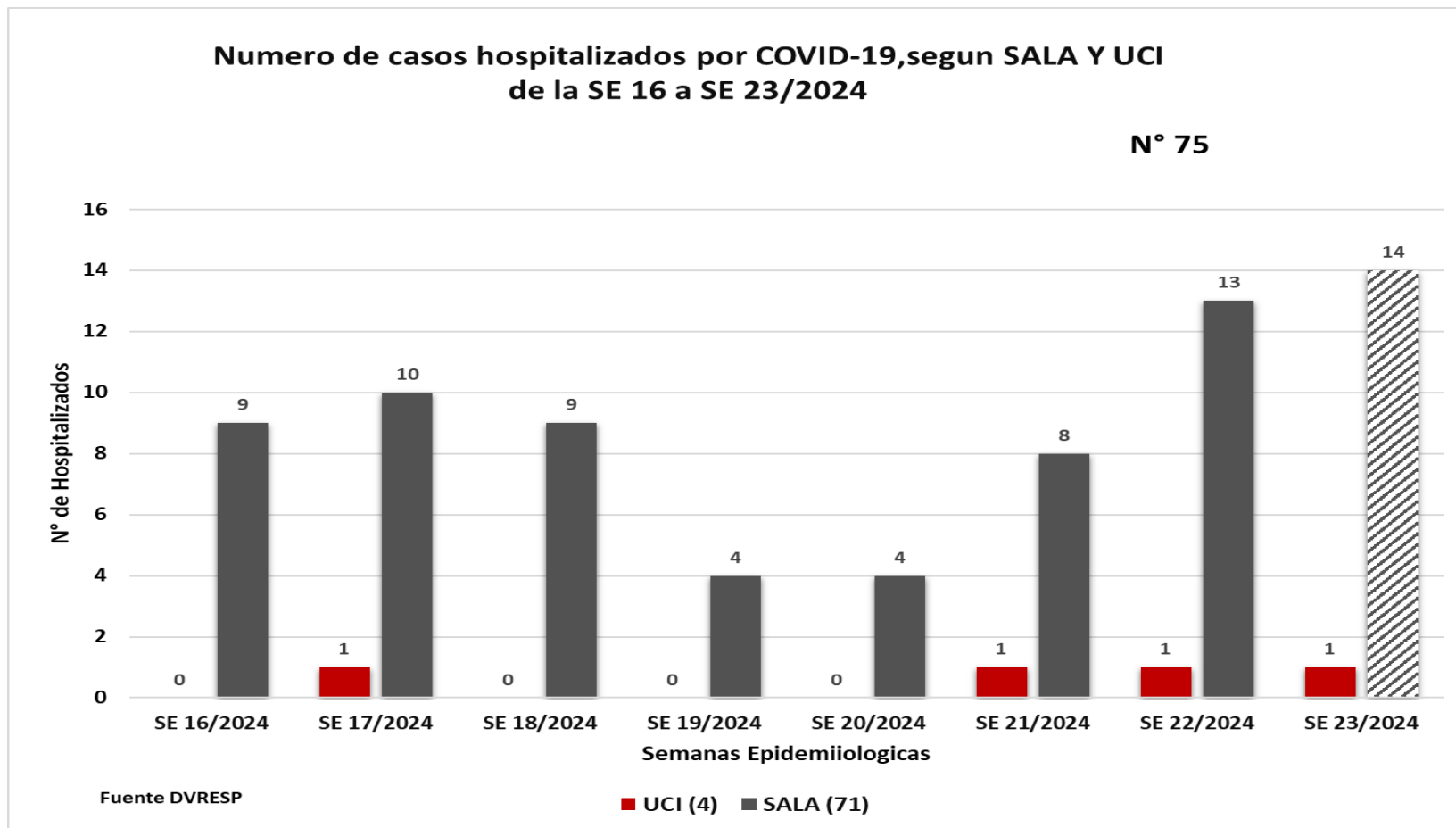


33.739
(53%)



30.381
(47%)

8 ultimas semanas SALA/UCI (SE 16 a SE 23/2024)



TOTAL DE LAS ULTIMAS 8 SEMANAS:

75

Desde la SE 16 a la 23 2024.

✓ **En SALA: 71 (95%)**

✓ **En UCI: 4 (5%)**

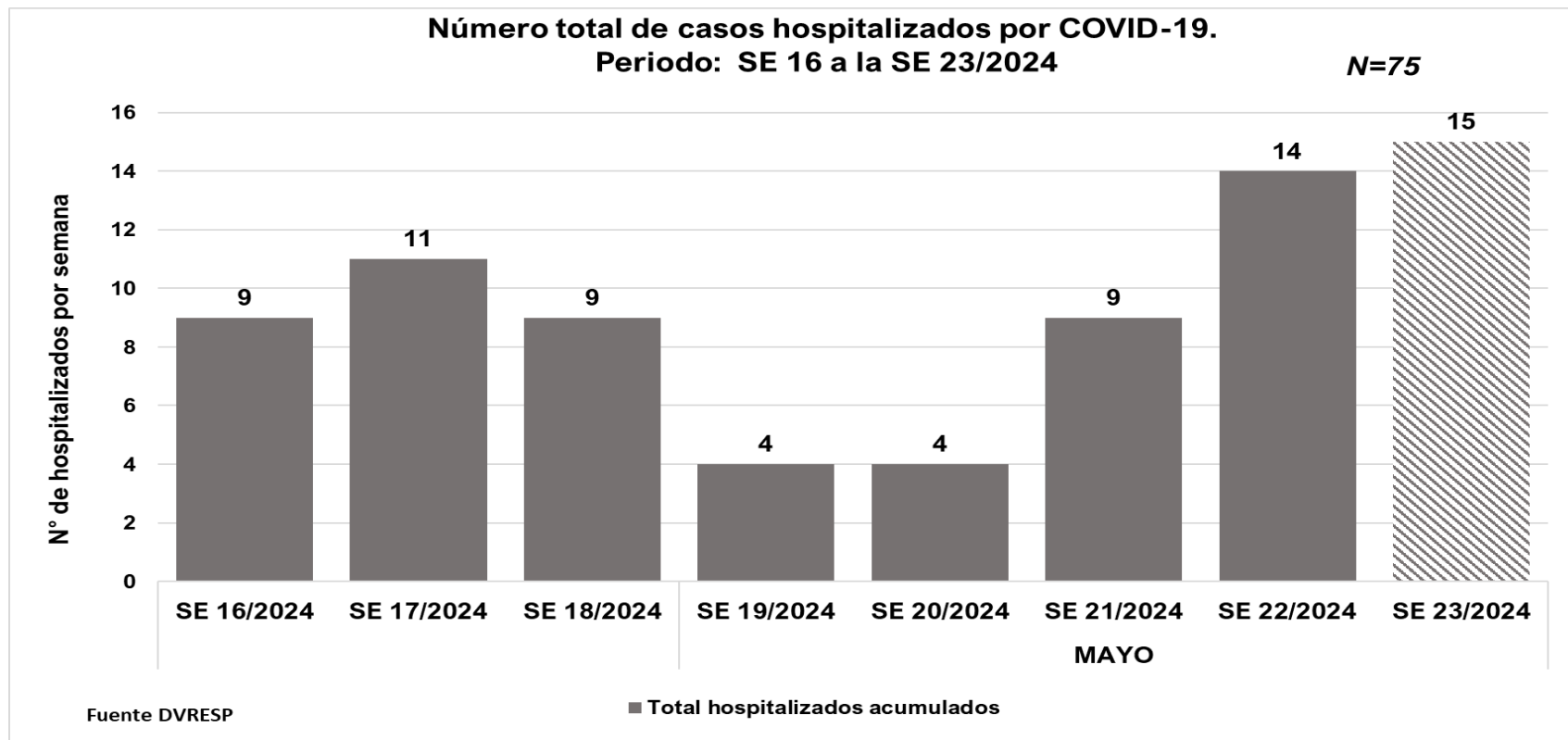
Femenino:

**34
(45%)**

Masculino:

**41
(55%)**

8 últimas semanas (SE 16 a SE 23/2024)



EN LAS ÚLTIMAS 8 SEMANAS Según semana de hospitalización:

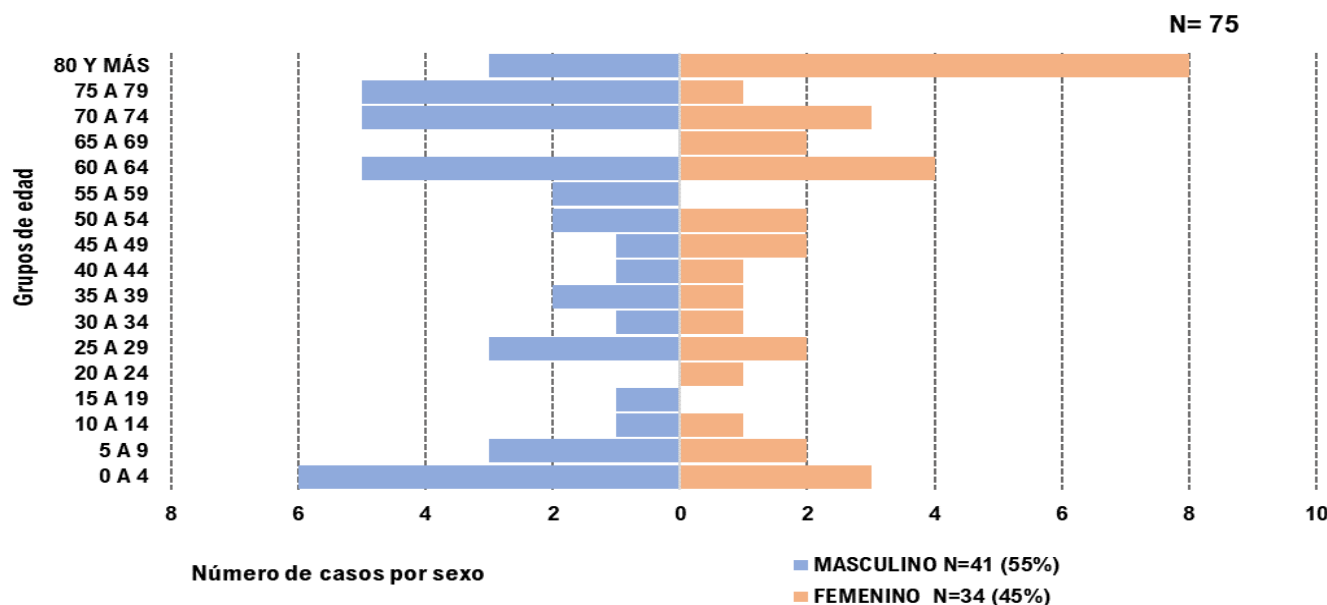
- Acumulado país: **75**
 - Media de 8 semanas: **9**
- PRINCIPALES ESTABLECIMIENTOS DE HOSPITALIZACIÓN 8 SEMANAS
- INERAM: **15**
 - HR VILLARICA: **10**
 - HR PJC : **8**
 - HC IPS: **6**
 - HNI: **4**
 - IMT: **4**
 - HMI SAN PABLO: **4**

Obs: Los datos de las últimas semanas están sujetas a modificación, debido a la definición de carga y registro. Se distribuye según semana de ingreso al servicio y se registra luego de la confirmación/carga de resultados.

Caracterización de hospitalizados, 8 semanas (SE 16 a SE 23/2024)

Edad y sexo

Número total de casos hospitalizados confirmados COVID-19, según grupos de edad y sexo. Periodo: SE 16 a SE 23. Año 2024



Comorbilidades

Comorbilidades/factor de riesgo	SI	NO	SD	N=	75
				30	40%
				21	28%
				24	32%
Cardiopatía Crónica	13				43%
Enfermedad Pulmonar crónica	15				50%
Inmunodef.	2				7%
Diabetes	9				30%
Asma	2				7%
Obesidad	2				7%
Embarazada	2				7%
Enfermedad renal crónica	2				7%
Enfermedad hepática crónica	0				0%
Enfermedad Neurológica Crónica	0				0%
Síndrome de Down	0				0%
Púerpera	1				3%

Fuente DVRESP

Casos por sexo con un 45% (Femenino) y 55% (Masculino)

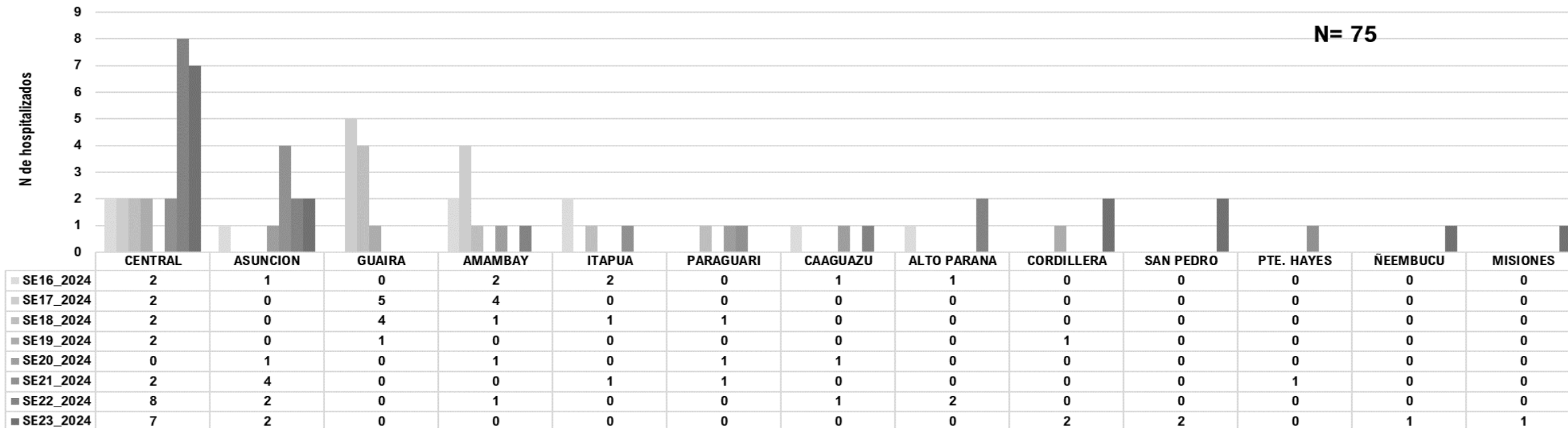
Principalmente en los grupos de 80 y mas años (15%) , seguido del grupo de 0 a 4 años N= (12%), de 60 a 64 años (12%)

Caracterización de hospitalizados, 8 últimas semanas (SE 16 a SE 23/2024)

Según procedencia

Principalmente en:
CENTRAL con **25** hospitalizados(**33%**)
seguido de **ASUNCION** con **10** hospitalizados
(**13%**), **GUAIRA** con **10** hospitalizados (**13%**) Y
AMAMBAY con **9** hospitalizados (**12%**)

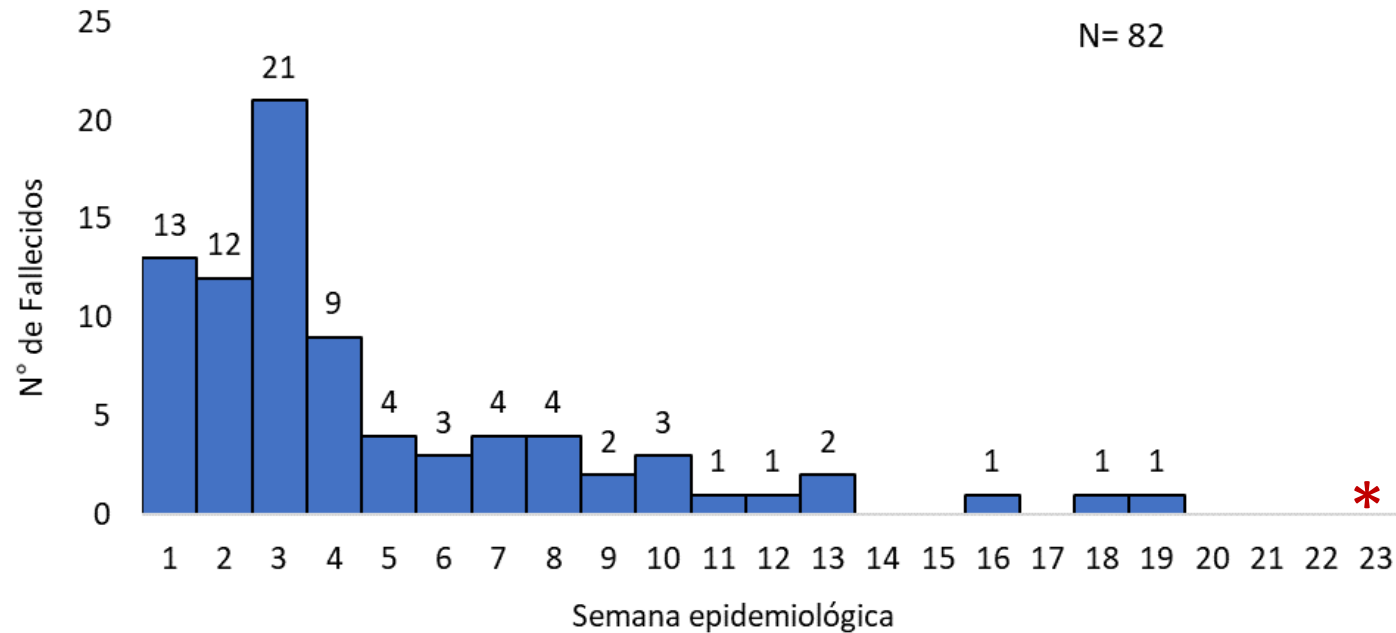
Hospitalizados según procedencia. Últimas 8 semanas.(SE 16 a SE 23/2024).



Defunciones por COVID-19

OBS: el total de muertes puede variar en la medida en que se dan los procesos de registro y codificación de las causas de muerte, lo que puede tomar varios días.
El análisis de los fallecidos se realiza por fecha de defunción, no por fecha de divulgación.

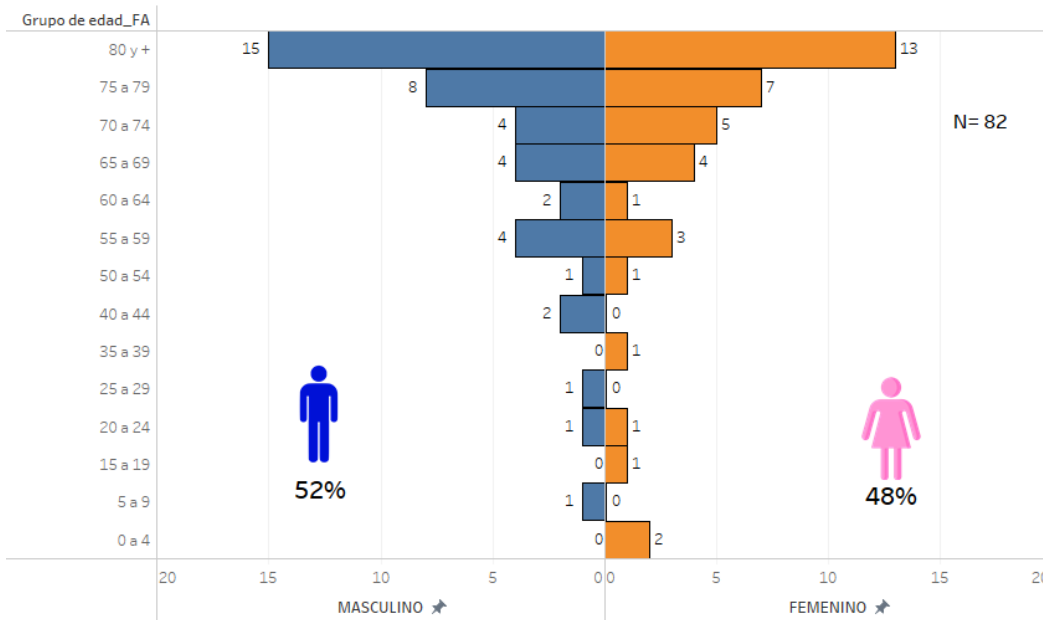
Fallecidos confirmados por COVID-19 de la SE 1 a SE 23/2024



En la actualización de la SE 23 del 2024, se incluyen 16 fallecidos retrospectivos, no registrándose fallecidos por COVID-19 en las últimas 3 semanas.

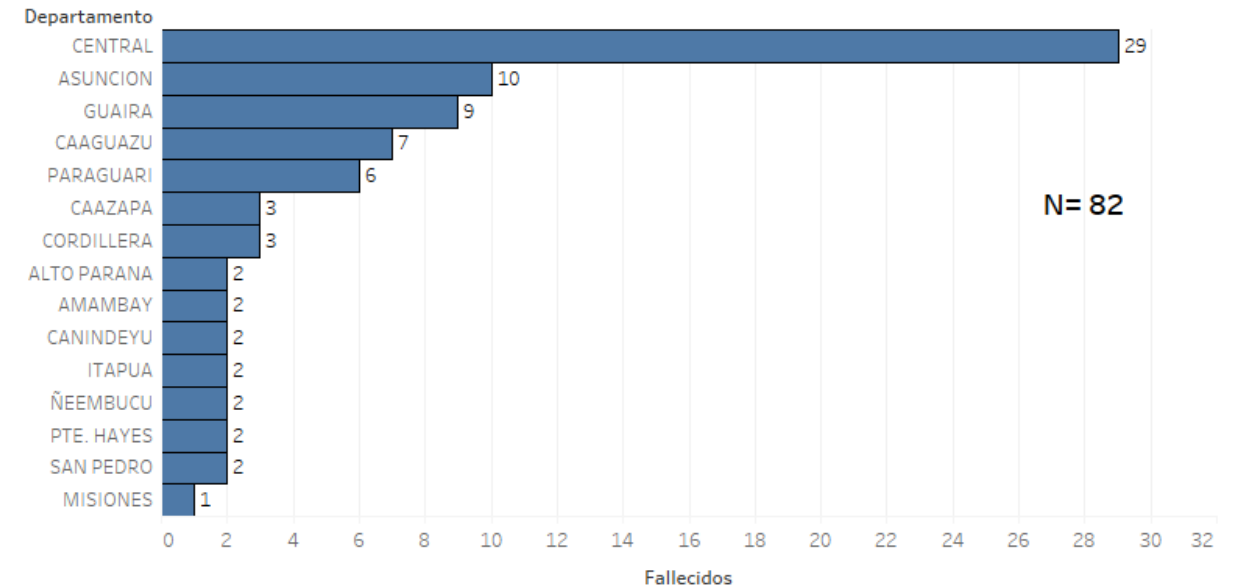
*Datos de la SE 23 del 2024 son parciales.

Fallecidos confirmados por COVID-19, SE 1 a SE 23/2024 distribución por edad y sexo



El 77% (63/82) de los fallecidos son adultos mayores de 60 años y mayoría del sexo masculino (52%).

Fallecidos confirmados por COVID-19, SE 1 a SE 23/2024 por departamento de procedencia



Se registraron fallecidos en 15/18 departamentos, la mayoría de Central (35%).

Tasas de incidencia, mortalidad y letalidad por COVID-19 por grupos de edad, SE 1 a SE 23*/2024

Departamento	Población	Casos confirmados	Fallecidos	Tasa de incidencia*	Tasa de mortalidad*	Tasa de letalidad (%)
Central	2370333	3.319	29	140,0	1,2	0,9%
Asunción	521630	2.888	10	553,6	1,9	0,3%
Itapúa	651856	629	2	96,5	0,3	0,3%
Guaira	237364	616	9	259,5	3,8	1,5%
Ñeembucú	92180	271	2	294,0	2,2	0,7%
Cordillera	326842	269	3	82,3	0,9	1,1%
Misiones	135022	239	1	177,0	0,7	0,4%
Caaguazú	589117	231	7	39,2	1,2	3,0%
Paraguarí	264460	208	6	78,7	2,3	2,9%
Alto Paraná	876234	196	2	22,4	0,2	1,0%
Concepción	269805	136	0	50,4	0,0	0,0%
Pte. Hayes	137191	132	2	96,2	1,5	1,5%
Canindeyú	252522	95	2	37,6	0,8	2,1%
Amambay	182281	78	2	42,8	1,1	2,6%
Caazapá	201936	46	3	22,8	1,5	6,5%
San Pedro	456089	39	2	8,6	0,4	5,1%
Boquerón	71688	24	0	33,5	0,0	0,0%
Alto Paraguay	19664	18	0	91,5	0,0	0,0%
TOTAL	7.656.215	9.434	82	123,2	1,1	0,9%

* por 100.000 habitantes

Se incluye datos acumulados, y la población estimada para el 2024.

Tasas de incidencia, mortalidad y letalidad por COVID-19 por departamento SE 1 a SE 23*/2024

Grupos de edad	Población	Casos confirmados	Fallecidos	Tasa de incidencia*	Tasa de mortalidad*	Tasa de letalidad (%)
0 a 4	709043	438	2	61,8	0,3	0,5%
5 a 9	704856	422	1	59,9	0,1	0,2%
10 a 14	699391	373	0	53,3	0,0	0,0%
15 a 19	684490	455	1	66,5	0,1	0,2%
20 a 24	662406	779	2	117,6	0,3	0,3%
25 a 29	643378	962	1	149,5	0,2	0,1%
30 a 34	612665	970	0	158,3	0,0	0,0%
35 a 39	568113	866	1	152,4	0,2	0,1%
40 a 44	489769	676	2	138,0	0,4	0,3%
45 a 49	398207	563	0	141,4	0,0	0,0%
50 a 54	351204	566	2	161,2	0,6	0,4%
55 a 59	305182	534	7	175,0	2,3	1,3%
60 a 64	256119	453	3	176,9	1,2	0,7%
65 a 69	208858	394	8	188,6	3,8	2,0%
70 a 74	152992	338	9	220,9	5,9	2,7%
75 a 79	98026	267	15	272,4	15,3	5,6%
80 y +	111516	378	28	339,0	25,1	7,4%
TOTAL	7.656.215	9.434	82	123,2	1,1	0,9%

Se incluye datos acumulados, y la población estimada para el 2024.

* por 100.000 habitantes

Tasas de muestreo y positividad por COVID-19 por Departamento SE 1 a SE 23*/2024

Departamentos	Muestras	Tasa_muestreo*	% Positividad
Alto Paraguay	134	681	14%
Alto Paraná	2.271	259	9%
Amambay	1.152	632	7%
Asunción	20.164	3.866	16%
Boquerón	193	269	13%
Caaguazú	2.388	405	10%
Caazapá	318	157	14%
Canindeyú	1.260	499	8%
Central	29.434	1.242	12%
Concepción	1.283	476	11%
Cordillera	2.469	755	11%
Guaira	4.789	2.018	13%
Itapúa	5.459	837	12%
Misiones	1.200	889	20%
Ñeembucú	1.174	1.274	23%
Paraguarí	1.560	590	14%
Presdiente Hayes	1.415	1.031	9%
San Pedro	726	159	5%
Total general	77.389	1.011	13%

* por 100.000 habitantes

Se incluye datos
acumulados,
y la población estimada
para el 2024.

Puntos claves, SE 23/2024



MINISTERIO DE
SALUD PÚBLICA Y
BIENESTAR SOCIAL



A la SE 23 del 2024, se registran 9.434 casos confirmados de COVID-19, de los cuales 790 fueron hospitalizados y 82 fallecidos confirmados

Casos confirmados

Con datos parciales de la última semana (SE 23), se registran 257 casos confirmados (en 10/18 RS) con un aumento del 107% con respecto a la semana anterior (SE 22= 124), tasa de positividad del 5%. A nivel país la tasa de incidencia es 2,4 casos por 100 mil habitantes, con Nivel 1, Transmisión comunitaria baja.

Hospitalizados

En la última semana se registraron 15 hospitalizados, 14 en sala y 1 en UCI (7 son del departamento Central), sexo masculino 55%.

Se acumulan 82 fallecidos en total para el 2024, se mantiene el predominio del sexo masculino (52%) y en el grupo de adultos mayores de 60 años. No se registran fallecidos en las últimas 3 semanas.

En las tres últimas semanas, se registraron 512 casos confirmados por COVID-19, 23 hospitalizaciones (uno en UCI), no se registraron fallecidos.

Vigilancia Genómica en Paraguay

Según el último informe de Vigilancia Genómica (07/05/2024), del Laboratorio Central de Salud Pública, se observa un dominio de JN.1, éste mismo patrón se da a nivel Sudamérica. <https://www.paho.org/en/covid-19-weekly-updates-region-america>

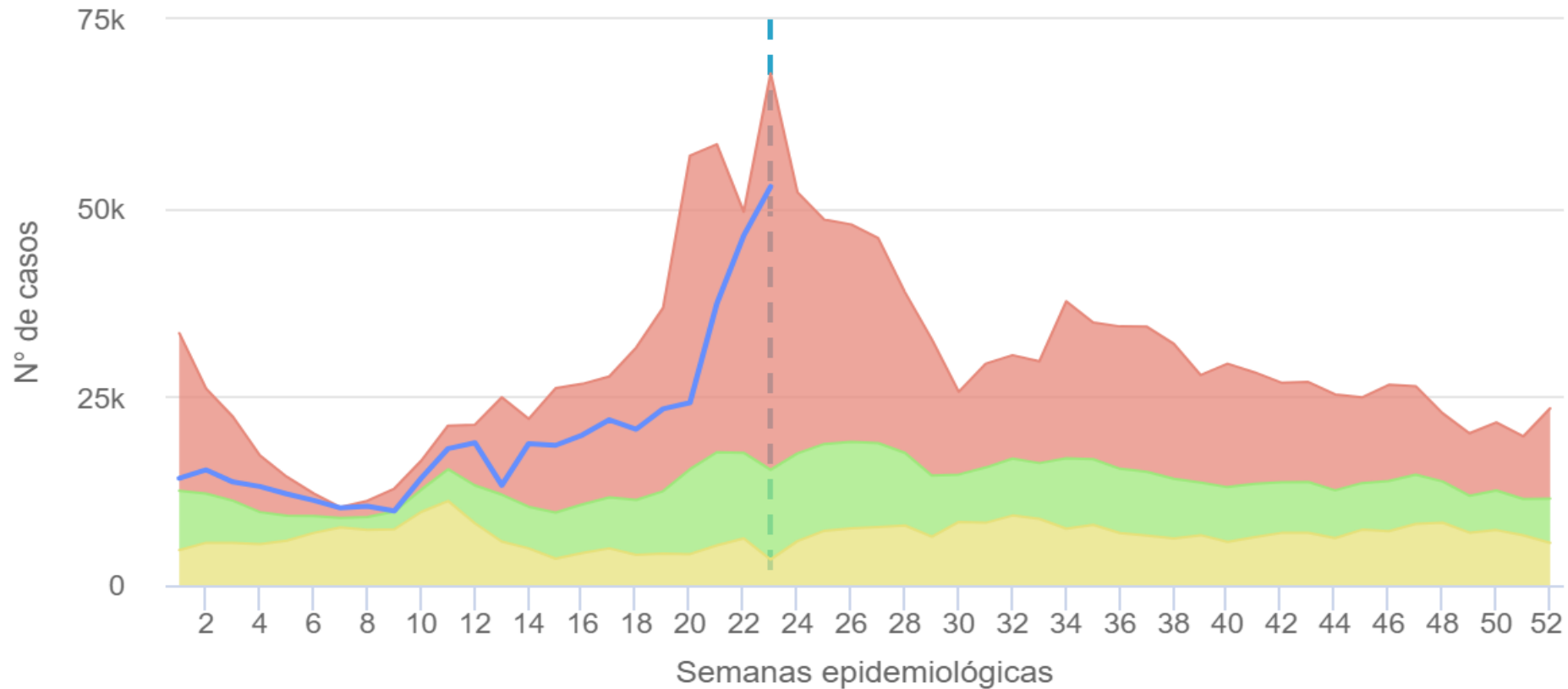
Por monitoreo de medios

- A nivel regional se encuentra un aumento de casos COVID-19 en Argentina y Colombia.
- En California-Estados Unidos, se encuentra un aumento en la proporción de la subvariante FLiRT – oficialmente conocido como KP.2, KP.3 y KP.1.1 – que aumento en 50,4% en las últimas dos semanas (frente al 20% del mes anterior). A pesar de su mayor transmisión, las nuevas mutaciones no provocan una enfermedad más grave (informes preliminares).

<https://www.naturahoy.com/2024/05/covid-esta-aumentando-en-california-aqui-le-mostramos-como-protegerse-de-las-subversiones-flirt/>

Canal endémico de Enfermedades tipo influenza según semanas epidemiológicas

2024, Paraguay



SE 22: 46.353

SE 23: 52.844 (+14%)

● Alerta ● Seguridad ● Éxito — 2024

Fuente: VENOCD - DGVS | Según datos de la fecha: 13/06/2024

#VacunarseEsPoder



Dosis aplicadas

Datos al 11/06/2024

INFLUENZA

921.195

COVID-19

146.713

Los virus **se transforman**
las vacunas se actualizan

Esta temporada 2024 protegete con las vacunas actualizadas

Más información disponible en: <https://pai.mspbs.gov.py/>

Centros disponibles de vacunación, disponible en: <https://pai.mspbs.gov.py/centro-de-vacunacion/>

Recomendaciones

Para la población en general,

- Las recomendaciones habituales para no propagar la infección son la buena higiene de manos y respiratoria (cubrirse la boca y la nariz al toser y estornudar) y evitar el contacto estrecho con cualquier persona que presente signos de afección respiratoria, como tos o estornudos.
- Personas con síntomas respiratorios usar mascarillas de manera adecuada.
- Al mismo tiempo, se recomienda la vacunación anual contra COVID-19, principalmente en los grupos de riesgo.

A los encargados de vigilancia epidemiológica y laboratorial,

- Mantener la calidad y oportunidad de las notificaciones.
- Reportar los conglomerados de casos y brotes de COVID-19, incluyendo el envío de muestras para la secuenciación genómica al laboratorio de referencia nacional.

Reportes elaborados por:

- Centro Nacional de Información Epidemiológica y Vigilancia de la Salud. DGVS. MSPBS
- Vigilancia de Hospitalizados - Dirección de Vigilancia y Respuesta a Emergencias en Salud Pública. DGVS.MSPBS
- Vigilancia de la Mortalidad (ViMo) –Dirección de Vigilancia y Respuesta a Emergencias en Salud Pública. DGVS.MSPBS
- Programa de Vigilancia Especial y Centinela. Dirección del Centro de Información Epidemiológica y Vigilancia de la Salud. DGVS – MSPBS
- Laboratorio Central de Salud Pública y Bienestar Social. MSPBS

Compilación: Centro Nacional de Información Epidemiológica. DGVS. MSPBS

Dirección General de Vigilancia de la Salud(DGVS)-Ministerio de Salud Pública y Bienestar Social, Paraguay

Email: análisisdgvs@mspbs.gov.py

Disponible en: http://www.vigisalud.gov.py/page/#vista_boletines_covid19.html

Fuente de datos/Equipos técnicos

- Laboratorio Central de Salud Pública, Red Nacional de Laboratorios y laboratorios cooperantes.
- Unidades Epidemiológicas Regionales. MSPBS
- Vigilancia de Eventos de Notificación Obligatoria y Calidad del Dato. Centro Nacional de Información Epidemiológica y Vigilancia de la Salud. DGVS. MSPBS

❖ Resumen semanal, disponible en: <https://dgvs.mspbs.gov.py/reporte-covid-19/>

❖ Mapa de Riesgo COVID-19, disponible en: <https://dgvs.mspbs.gov.py/mapa-de-riesgo-covid-19/>

❖ Casos COVID-19, año 2024, disponible en: <https://dgvs.mspbs.gov.py/reporte-covid-19/>