



GOBIERNO DEL
PARAGUAY

MINISTERIO DE
SALUD PÚBLICA Y
BIENESTAR SOCIAL



REPORTE N° 272

Situación Epidemiológica COVID-19 en Paraguay, SE 24/2024

Fecha de actualización 18/06/2024

RESUMEN CASOS CONFIRMADOS COVID-19 en Paraguay

Datos acumulados desde 2020 hasta la **SE 24/2024** (15/06/2024)

	Casos confirmados	Hospitalizados	Fallecidos
2020	108.030	8.936	2.499
2021	364.681	39.593	14.377
2022	330.453	12.489	2.896
2023	22.359	2.307	323
2024*	9.810	810	82

*datos parciales SE 1 a SE 24 del 2024.

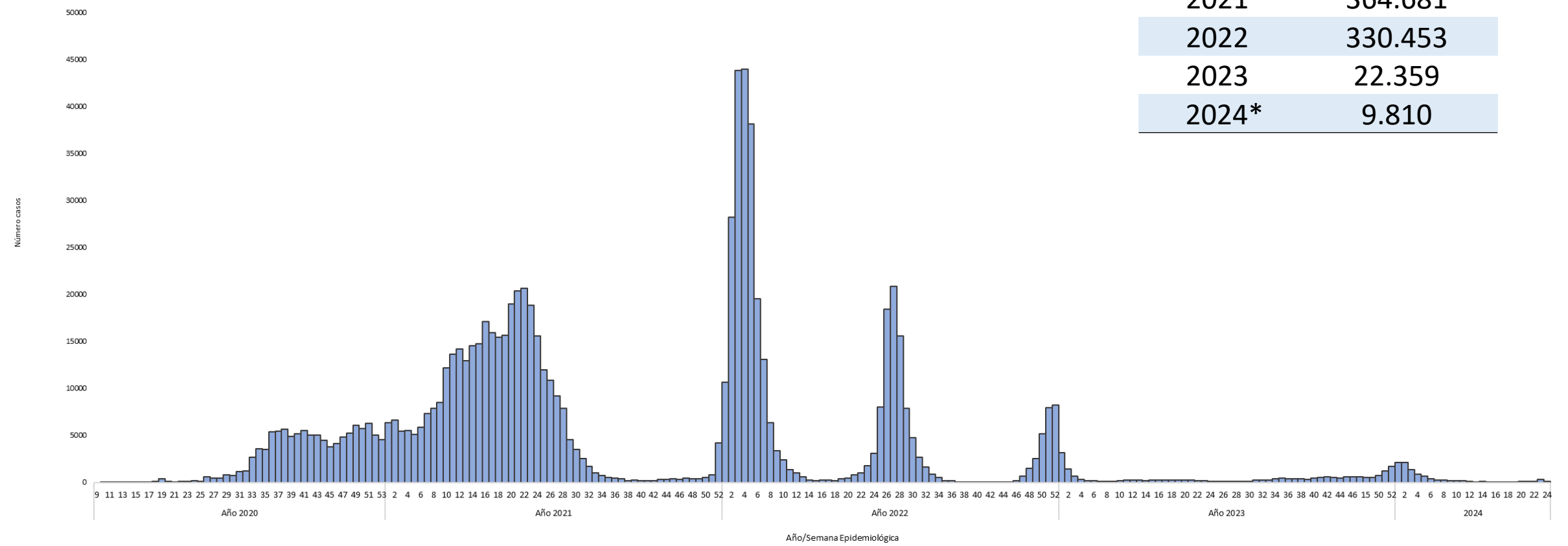
Nota: Los datos son dinámicos, y pueden modificarse en semanas anteriores, debido a los procesos de actualizaciones y verificaciones

Fuente: Base SARS CoV-2, IT-DGVS, 18/06/2024 13:00HS

CASOS CONFIRMADOS Covid-19 en Paraguay

Datos acumulados desde 2020 hasta la **SE 24/2024** (15/06/2024)

Año	Casos
2020	108.030
2021	364.681
2022	330.453
2023	22.359
2024*	9.810

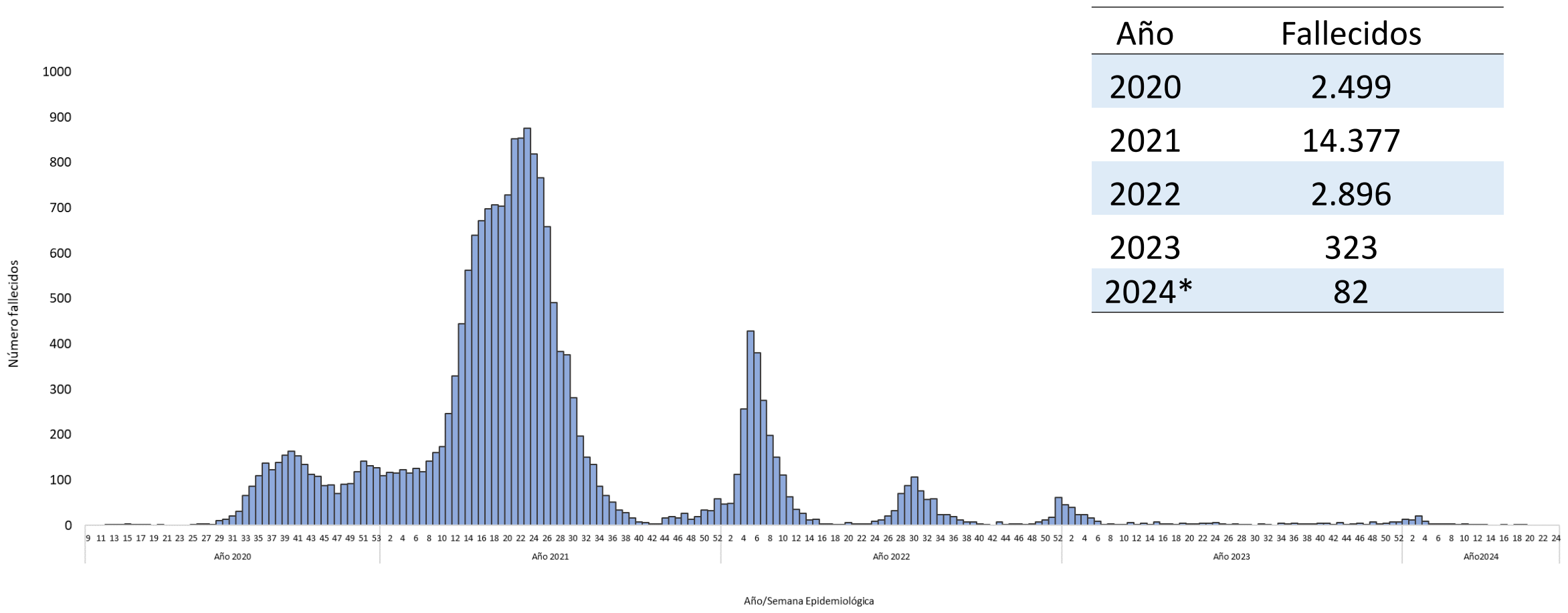


Fuente: Base SARS CoV-2, IT-DGVS, 18/06/2024 13:00HS

Nota: Los datos son dinámicos, y pueden modificarse en semanas anteriores, debido a los procesos de actualizaciones y verificaciones

FALLECIDOS COVID-19 en Paraguay

Datos acumulados hasta la **SE 24/2024** (15/06/2024)



Fuente: Base SARS CoV-2, IT-DGVS, 18/06/2024 13:00HS

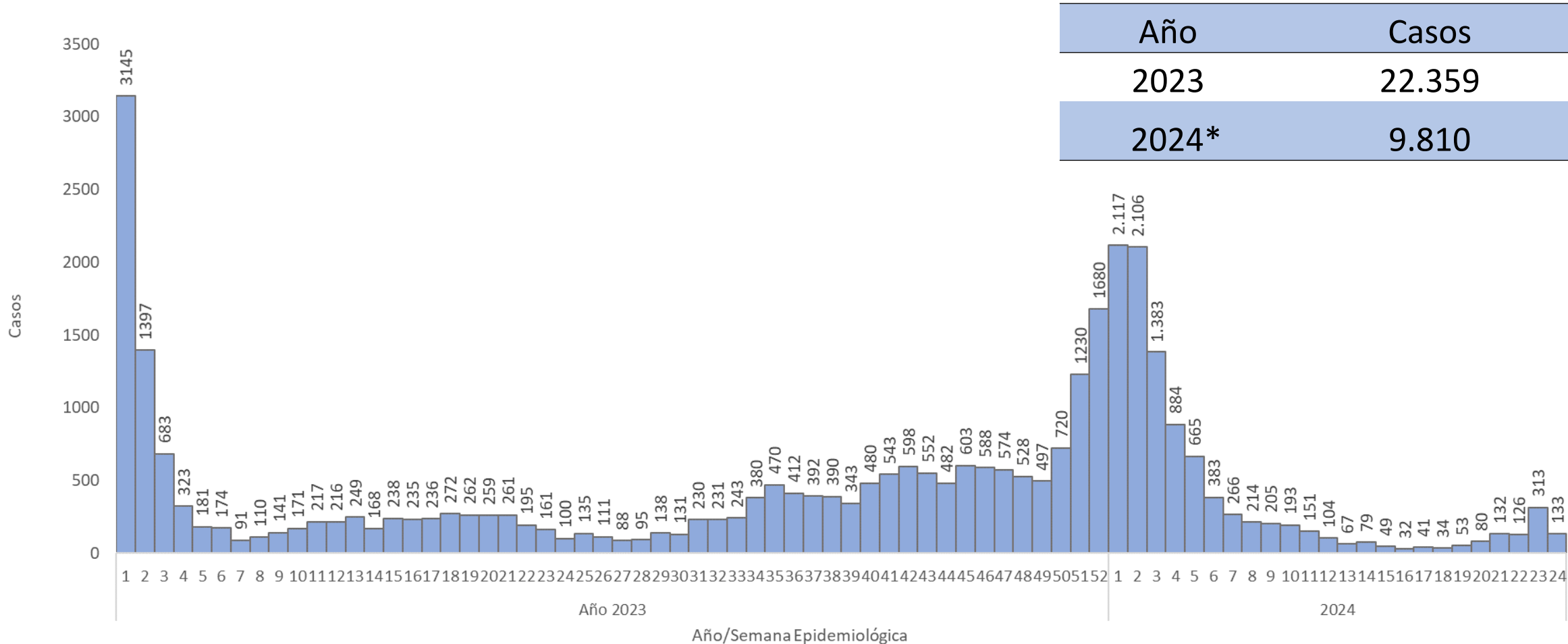
Nota: Los datos son dinámicos, y pueden modificarse en semanas anteriores, debido a los procesos de actualizaciones y verificaciones

SITUACIÓN COVID-19 EN PARAGUAY

Datos acumulados desde la **SE 1/2023** hasta **SE 24/2024** (15/06/2024)



MINISTERIO DE
SALUD PÚBLICA Y
BIENESTAR SOCIAL

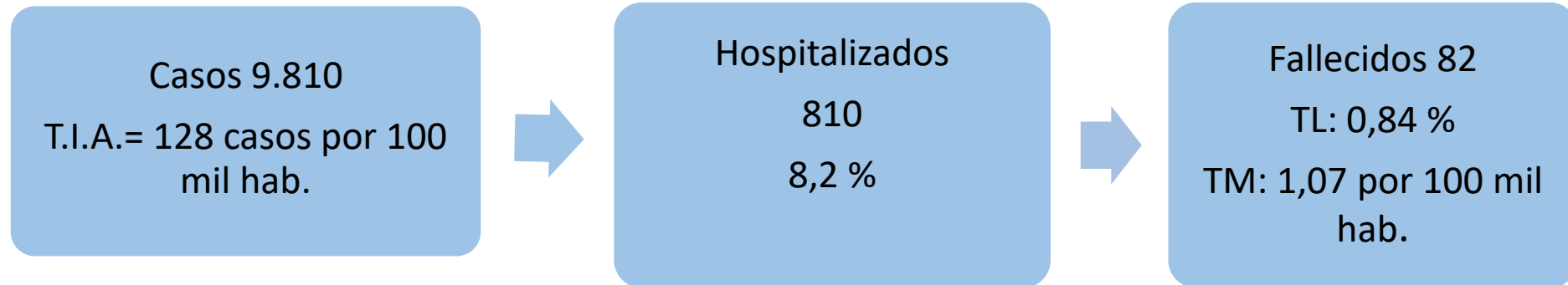


Fuente: Base SARS CoV-2, IT-DGVS, 18/06/2024 13:00HS

Nota: Los datos son dinámicos, y pueden modificarse en semanas anteriores, debido a los procesos de actualizaciones y verificaciones

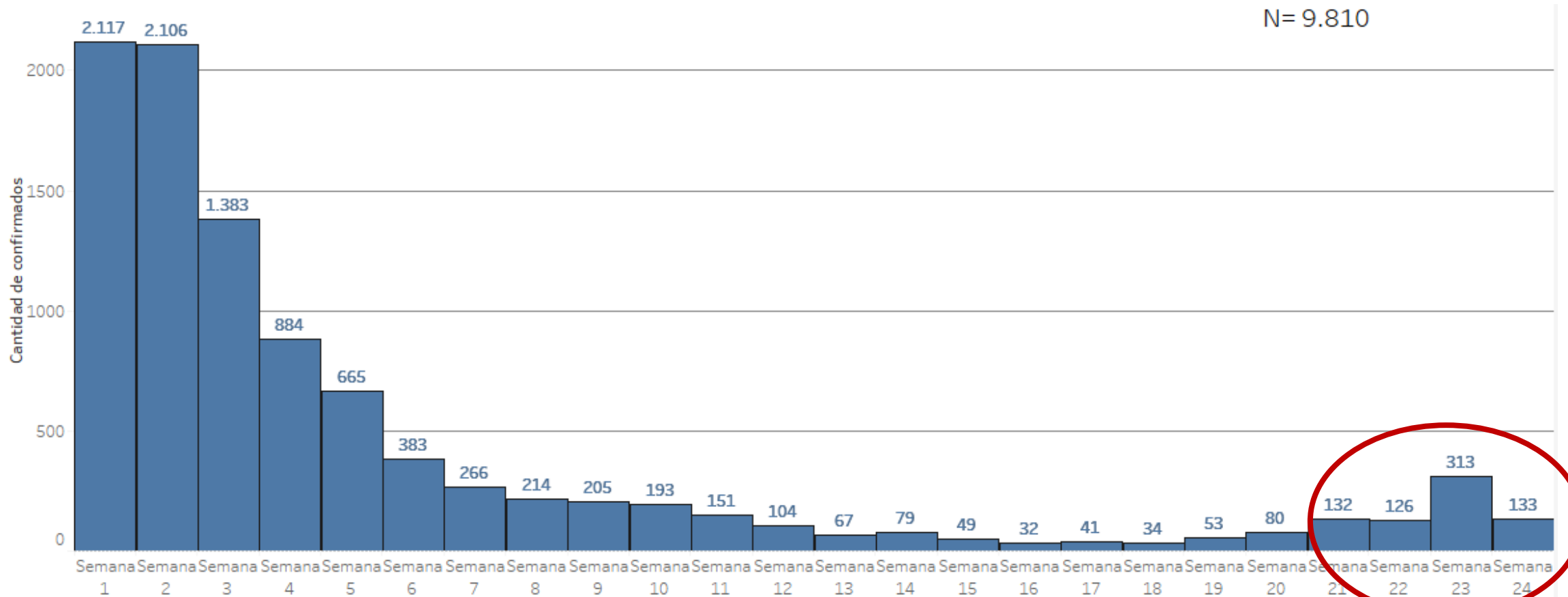
SITUACIÓN COVID-19, Paraguay, año 2024

Resumen año 2024 hasta **SE 24** (15/06/2024)



SITUACIÓN COVID-19 EN PARAGUAY

Datos acumulados desde la **SE 1** a **SE 24/2024** (15/06/2024)



Semana 24*: con datos parciales

Nota: Los datos son dinámicos, y pueden modificarse en semanas anteriores, debido a los procesos de actualizaciones y verificaciones

Media de casos de las últimas 2 semanas

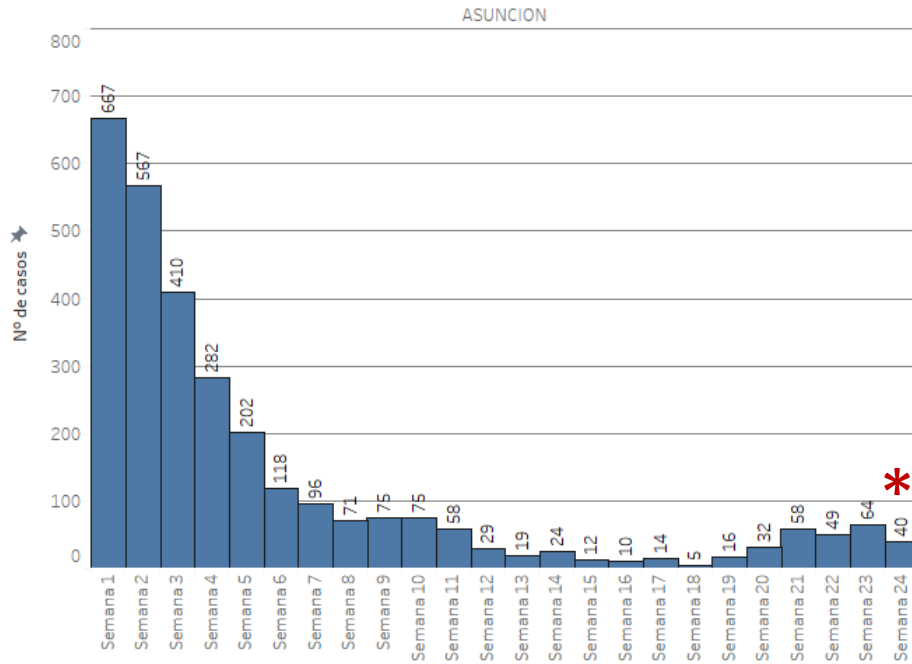
SE 23-24: 223 (+ 73%)

SE 21-22: 129

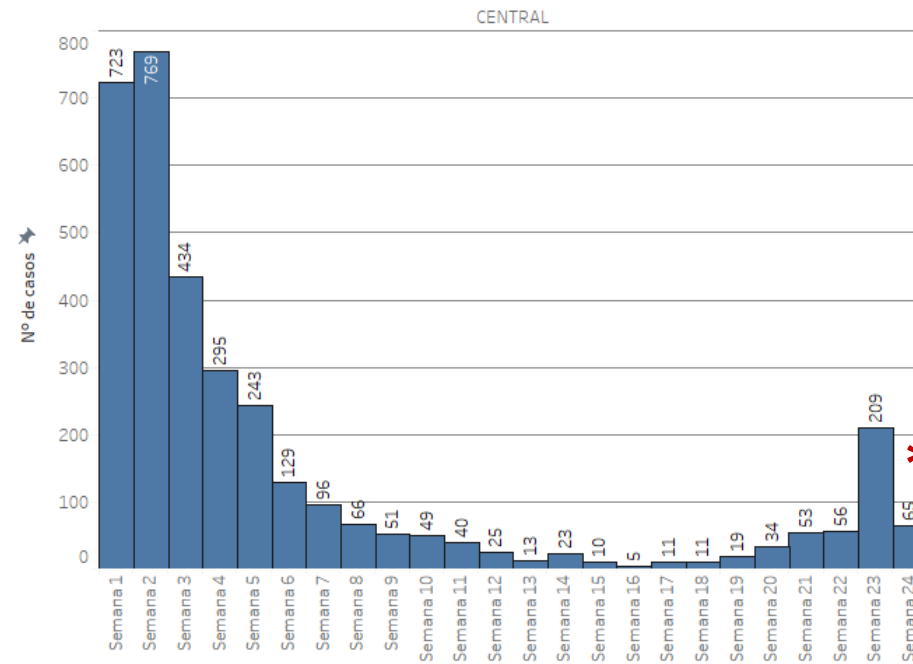
Casos COVID-19 en Paraguay, SE 1 - SE 24/2024 EJE METROPOLITANO

Casos COVID-19, SE 24/2024 distribución por departamentos

EJE METROPOLITANO



EJE METROPOLITANO



SEMANA 24

Departamentos	Casos Confirmados
CENTRAL	65
ASUNCION	40
ITAPUA	5
ÑEEMBUCU	4
PTE HAYES	3
GUAIRA	2
CAAGUAZU	2
PARAGUARI	2
SAN PEDRO	2
CAAZAPA	2
ALTO PARANA	2
ALTO PARAGUAY	2
CANINDEYU	1
BOQUERON	1
Total general	133

En la última semana 14/18 departamentos presentaron casos

Nota: Los datos son dinámicos, y pueden modificarse en semanas anteriores, debido a los procesos de actualizaciones y verificaciones

**SEMANA 24 datos parciales*

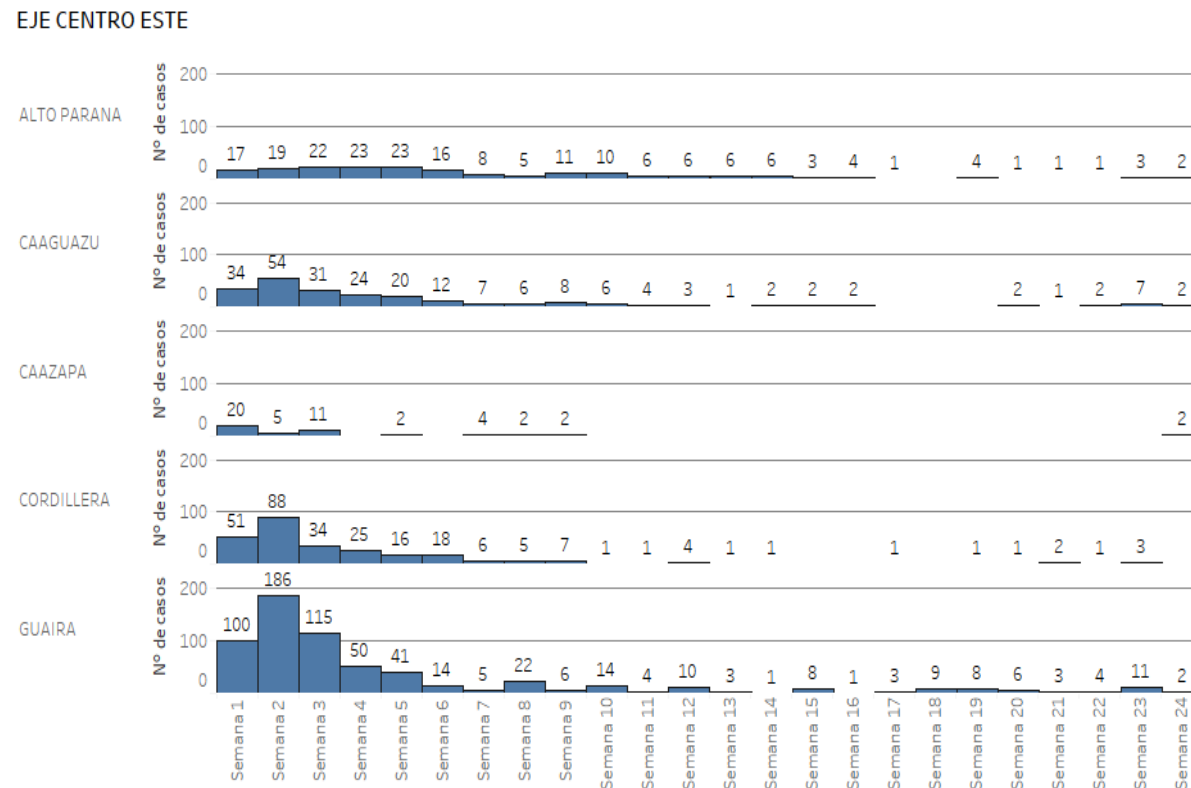
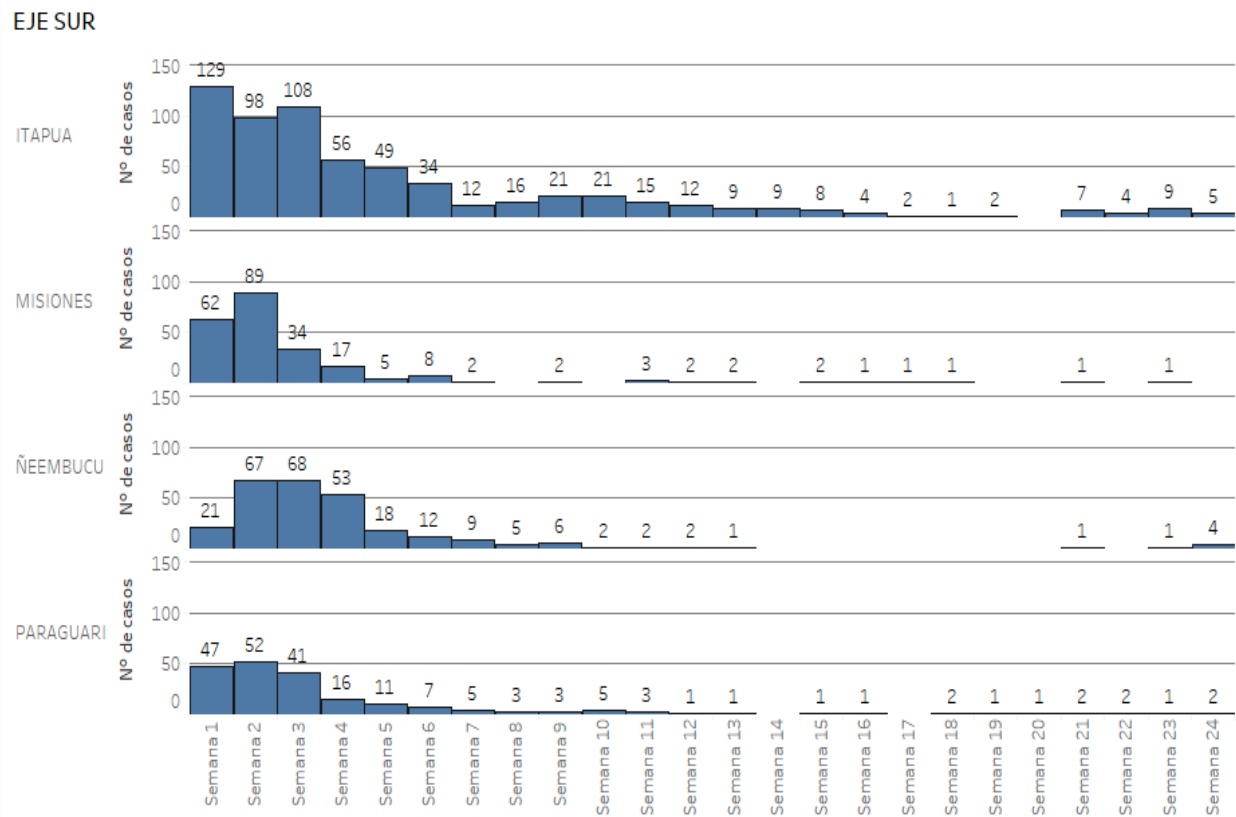
Casos COVID-19 según departamentos de procedencia, Paraguay



MINISTERIO DE SALUD PÚBLICA Y BIENESTAR SOCIAL



SE 1 a SE 24/2024



*

*

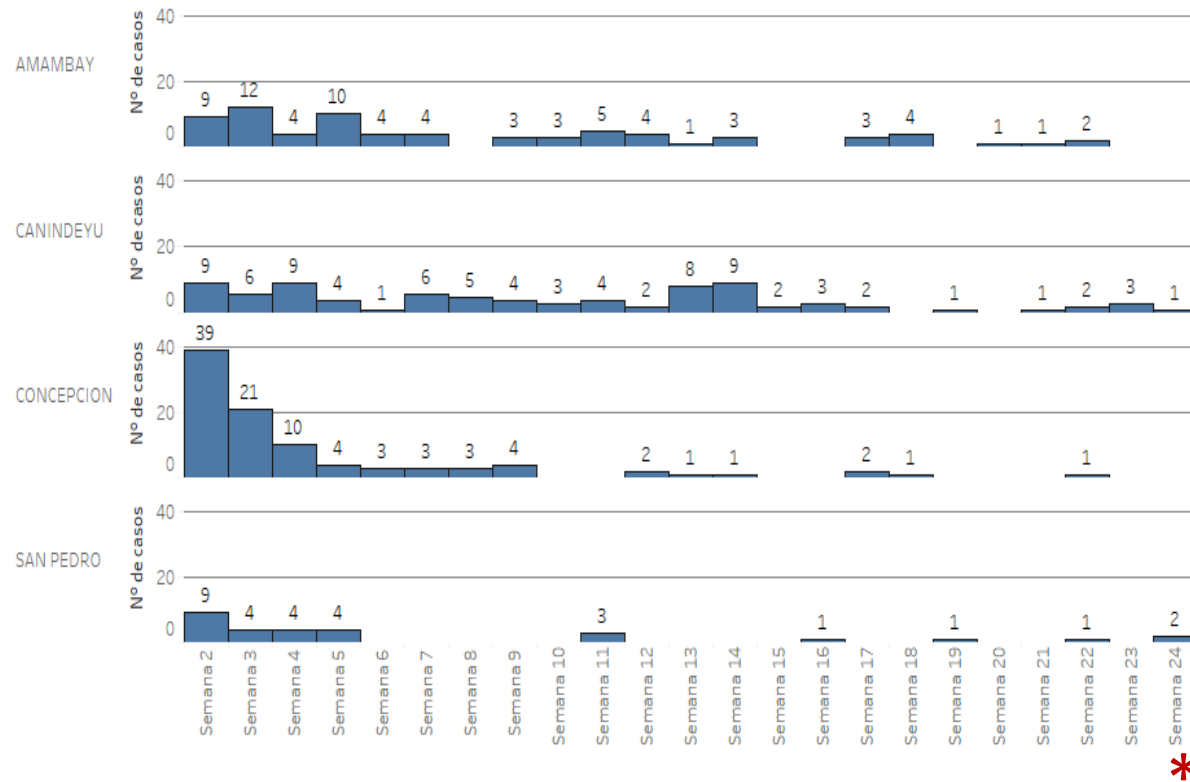
Nota: Los datos son dinámicos, y pueden modificarse en semanas anteriores, debido a los procesos de actualizaciones y verificaciones

*SEMANA 24 datos parciales

Casos COVID-19 según departamentos de procedencia, Paraguay

SE 1 a SE 24/2024

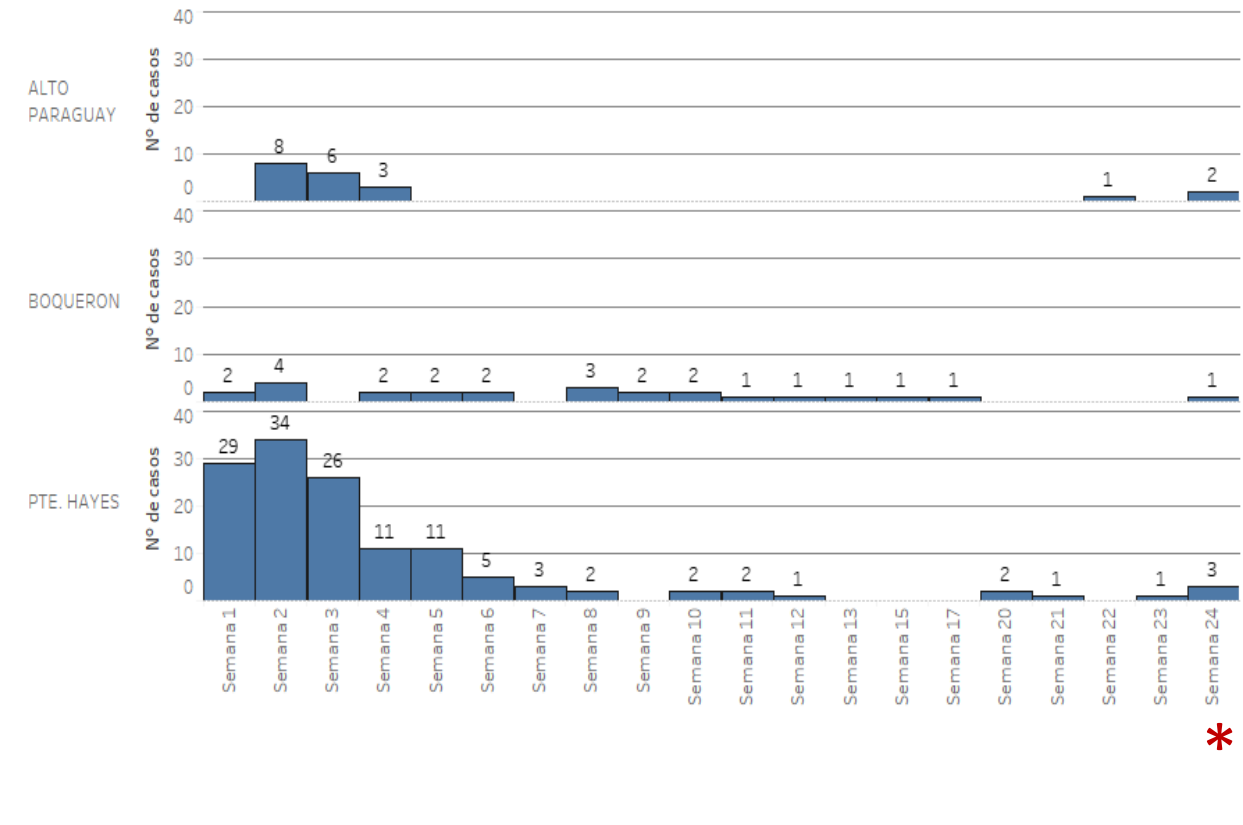
EJE NORTE



*

*Datos de la SE 24 del 2024 son parciales.

EJE CHACO

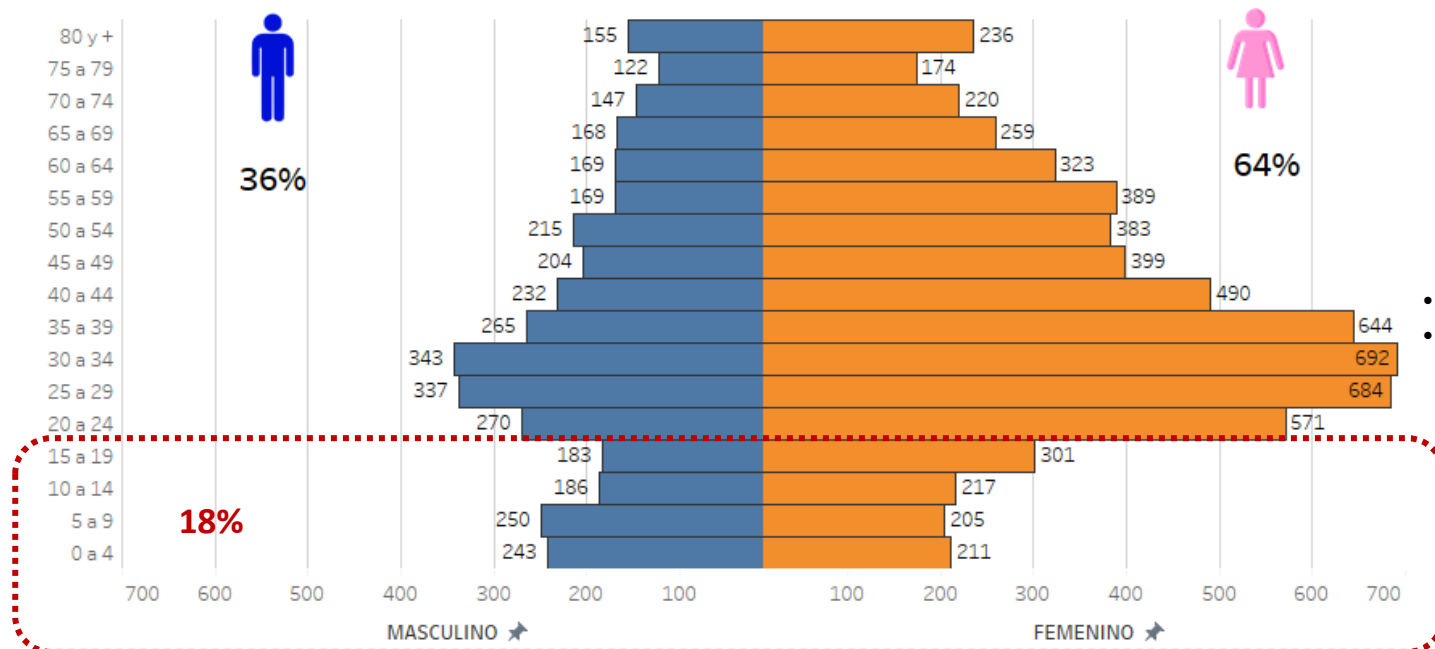


*

Casos COVID-19 según grupos de edad y sexo

Casos COVID-19 según grupos de edad y sexo, SE 1 a SE 24/2024

Casos COVID-19 según grupos sexo y grupos de edad, SE 1 a SE 24/2024



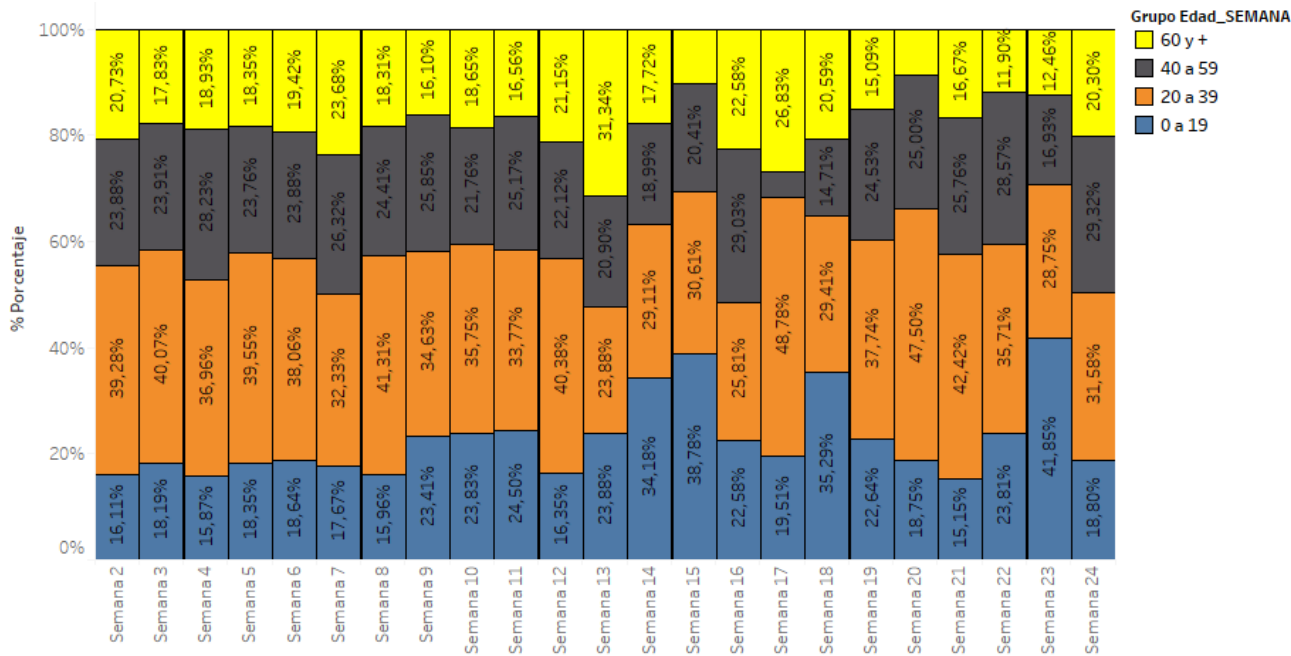
	Numero de casos	% Casos	Tasa de incidencia acumulada
0 a 19	1.797	18%	64
20 a 59	5.890	60%	149
60 y más	2.123	22%	265
Total general	9.810	100%	128

- Predominio del sexo femenino con 64% de los casos confirmados.
- Según tasa de incidencia específica por grupos de edad, la mayor tasa se registra en el grupo de 60 años y más (265 casos por 100 mil Hab).

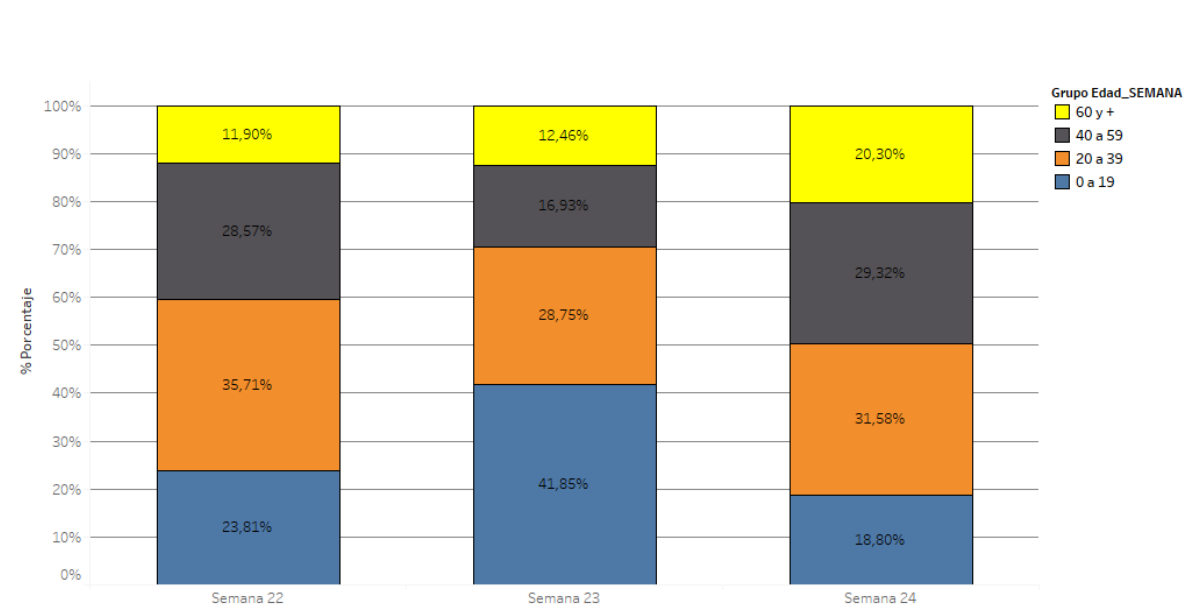
	Numero de casos	% Casos	Tasa de incidencia acumulada
0 a 19	187	33%	7
20 a 59	302	53%	8
60 y más	83	14%	10
Total general	572	100%	7

En las últimas 3 semanas, predominio del sexo femenino (60%) de los casos confirmados, y según tasa de incidencia específica por grupos de edad, la mayor tasa se registra en el grupo de 60 años y más (10 casos por 100 mil Hab).

Porcentaje de casos COVID-19 por grupos de edad, SE 1 a 24/2024



Porcentaje de casos COVID-19 por grupos de edad, 3 últimas semanas (SE 22 a SE 24/2024)



En la **SE 24/2024**, con predominio de los grupos 20 a 39 años (32%), seguido por el grupo de 40 a 59 años (29%). Y aumento en la proporción en el grupo de 60 años y más.

*Datos de la SE 24/2024 son parciales.
Fuente: Base SARS CoV-2, IT-DGVS, 18/06/2024 13:00HS

Hospitalizados Covid-19

Acumulados SALA/UCI (SE 10/2020 a SE 24/2024)

TOTAL PERIODO ACUMULADO:

64.139

*Desde la **SE 10/2020** a la
SE 24/2024.*

- ✓ **En SALA: 55.389 (86%)**

- ✓ **En UCI: 8.750 (14%)**

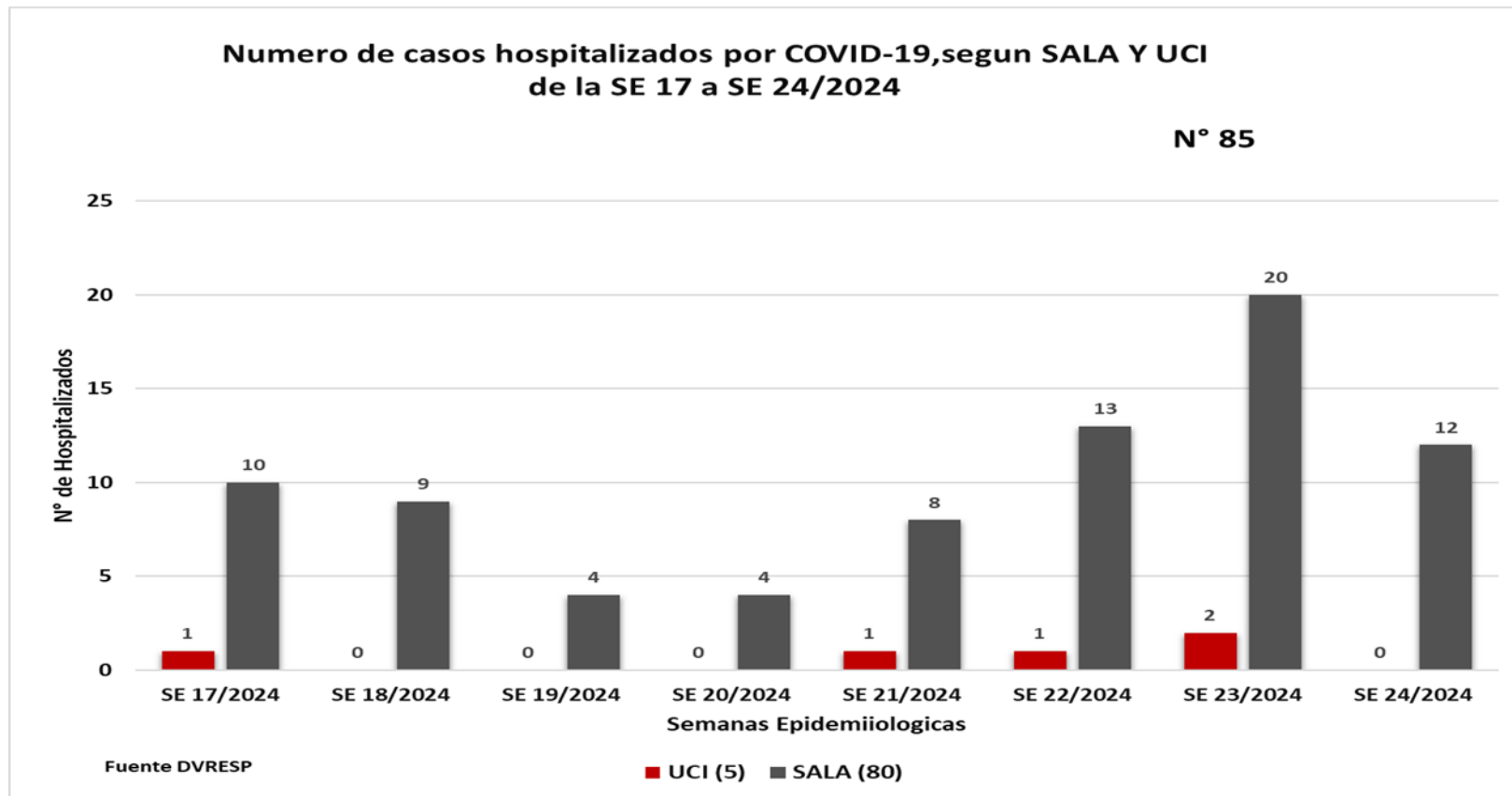


33.746
(53%)



30.393
(47%)

8 ultimas semanas SALA/UCI (SE 17 a SE 24/2024)



TOTAL DE LAS ULTIMAS 8 SEMANAS:

85

Desde la SE 17 a la 24 2024.

✓ **En SALA: 80 (94%)**

✓ **En UCI: 5 (6%)**

Femenino:

**39
(46%)**

Masculino:

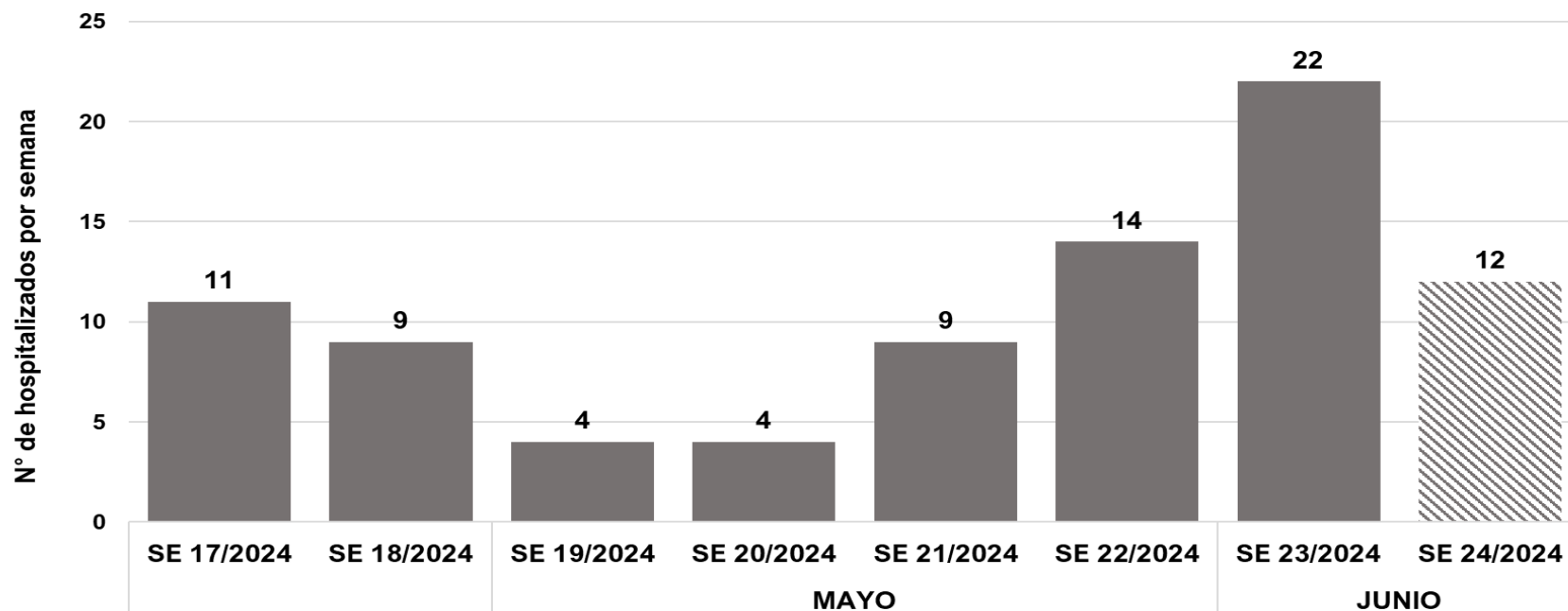
**46
(54%)**

8 últimas semanas (SE 17 a SE 24/2024)

Número total de casos hospitalizados por COVID-19.

Periodo: SE 17 a la SE 24/2024

N=85



Fuente DVRESP

■ Total hospitalizados acumulados

EN LAS ÚLTIMAS 8 SEMANAS

Según semana de hospitalización:

- Acumulado país: **85**
- Media de 8 semanas: **11**

PRINCIPALES ESTABLECIMIENTOS DE HOSPITALIZACIÓN 8 SEMANAS

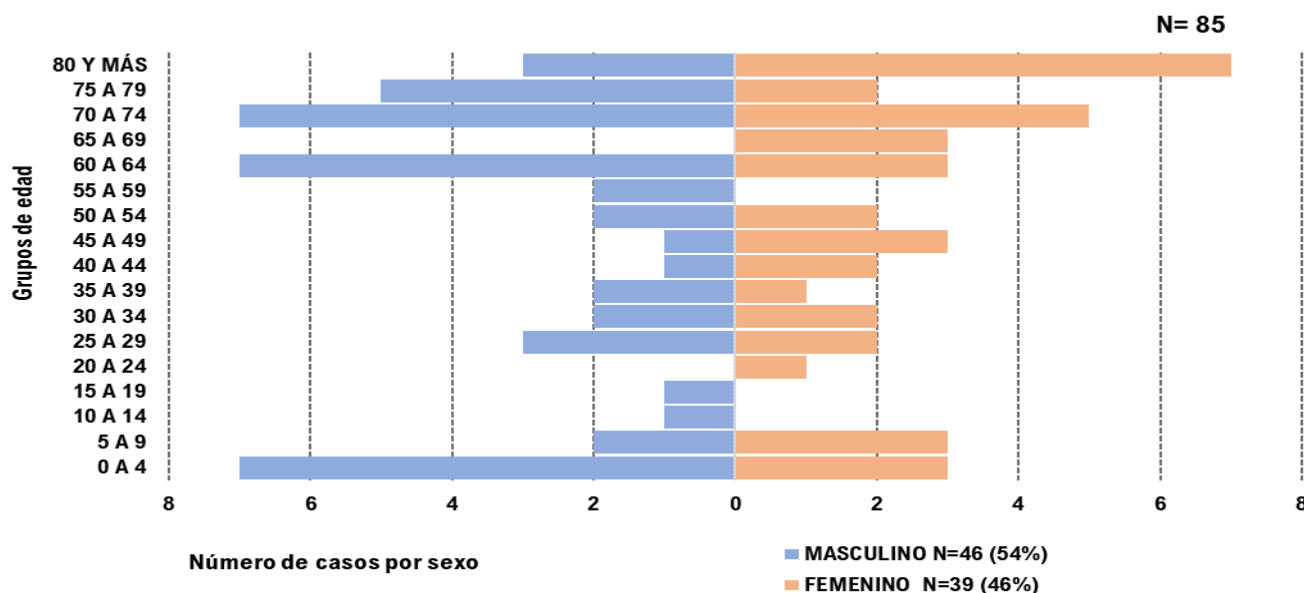
- INERAM: **15**
- HR VILLARICA: **10**
- HC IPS: **9**
- HR PJC : **6**
- HNI: **6**
- IMT: **4**
- HMI SAN PABLO: **4**

Obs: Los datos de las últimas semanas están sujetas a modificación, debido a la definición de carga y registro. Se distribuye según semana de ingreso al servicio y se registra luego de la confirmación/carga de resultados.

Caracterización de hospitalizados, 8 semanas (SE 17 a SE 24/2024)

Edad y sexo

Número total de casos hospitalizados confirmados COVID-19, según grupos de edad y sexo. Periodo: SE 17 a SE 24. Año 2024



Comorbilidades

Comorbilidades/factor de riesgo	SI	NO	SD	N= 85	
	34	19	32		40%
					22%
					38%
Cardiopatía Crónica	14				41%
Enfermedad Pulmonar crónica	18				53%
Inmunodef.	2				6%
Diabetes	10				29%
Asma	2				6%
Obesidad	2				6%
Embarazada	1				3%
Enfermedad renal crónica	2				6%
Enfermedad hepática crónica	0				0%
Enfermedad Neurológica Crónica	0				0%
Síndrome de Down	0				0%
Púerpera	1				3%

Fuente DVRESP

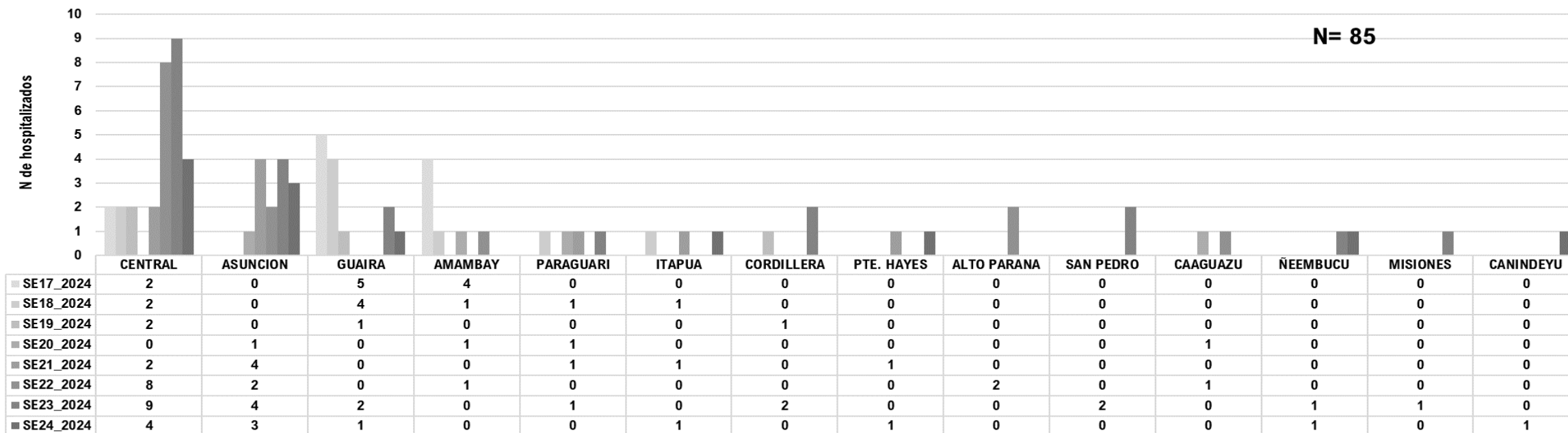
Casos por sexo con un **46%** (Femenino) y **54%** (Masculino)
Principalmente en los grupos de **70 a 74 años N=12**, seguido del grupo **80 y mas años N= 10** y **0 a 4 años N= 10**

Caracterización de hospitalizados, 8 ultimas semanas (SE 17 a SE 24/2024)

Según procedencia

Principalmente en:
CENTRAL con **29** hospitalizados(**34%**)
seguido de **ASUNCION** con **14** hospitalizados
(**16%**), **GUAIRA** con **13** hospitalizados (**15%**) Y
AMAMBAY con **7** hospitalizados (**8%**)

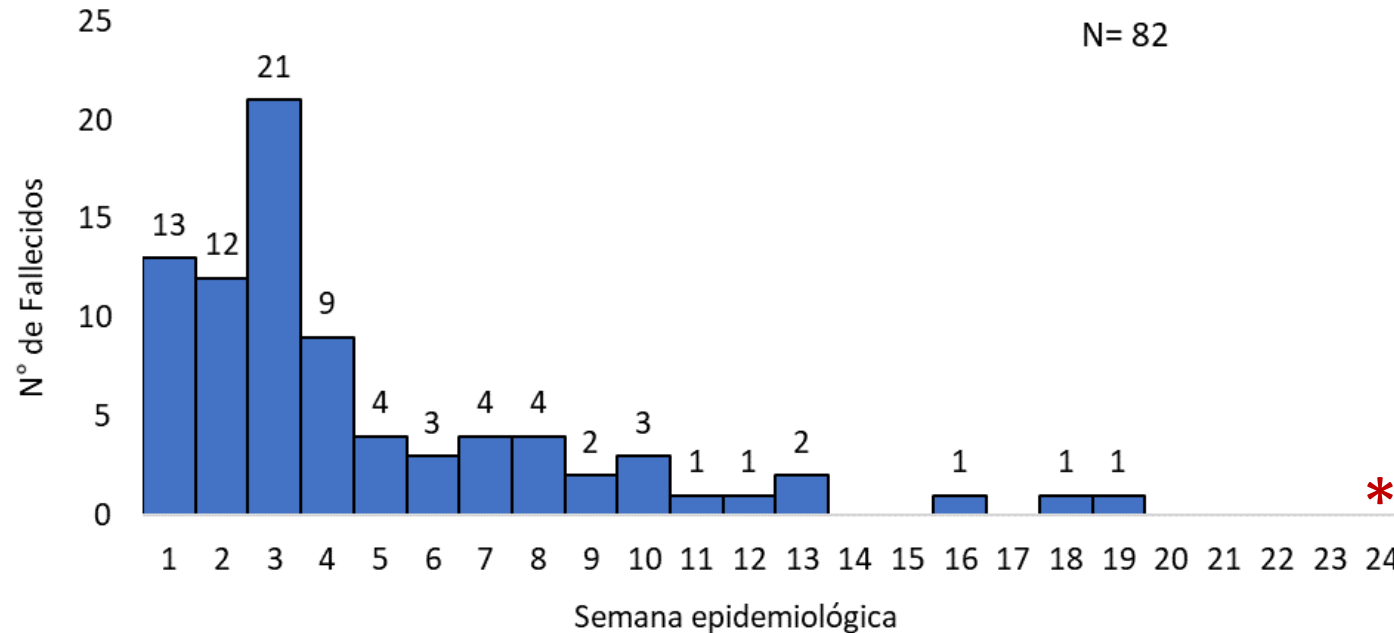
Hospitalizados según procedencia. Últimas 8 semanas.(SE 17 a SE 24/2024).



Defunciones por COVID-19

OBS: el total de muertes puede variar en la medida en que se dan los procesos de registro y codificación de las causas de muerte, lo que puede tomar varios días.
El análisis de los fallecidos se realiza por fecha de defunción, no por fecha de divulgación.

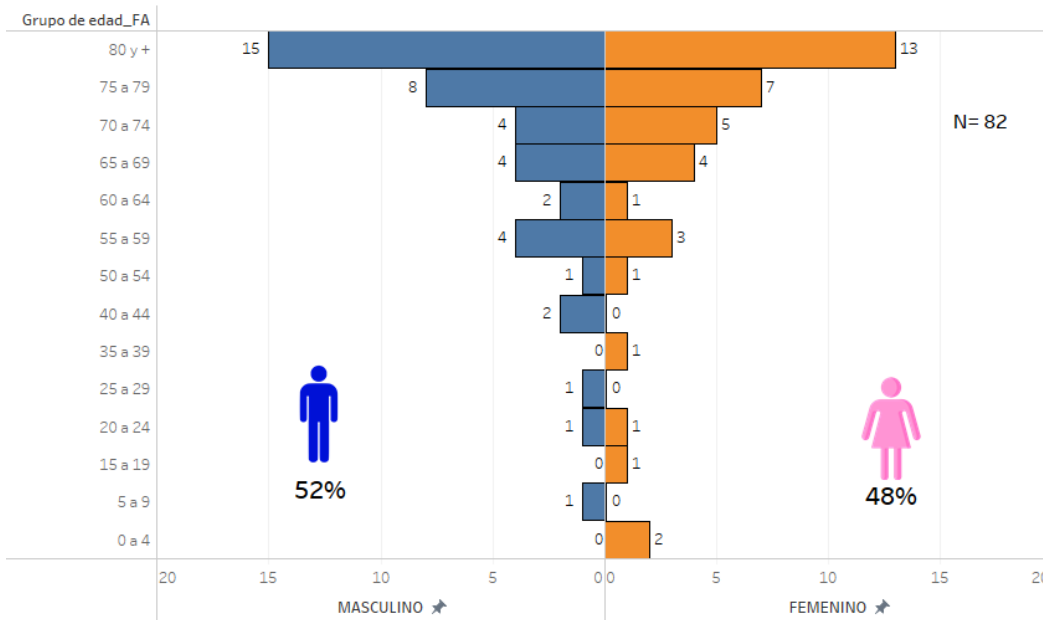
Fallecidos confirmados por COVID-19 de la SE 1 a SE 24/2024



En la actualización de la SE 23 del 2024, se incluyen 16 fallecidos retrospectivos, no registrándose fallecidos por COVID-19 en las últimas 3 semanas.

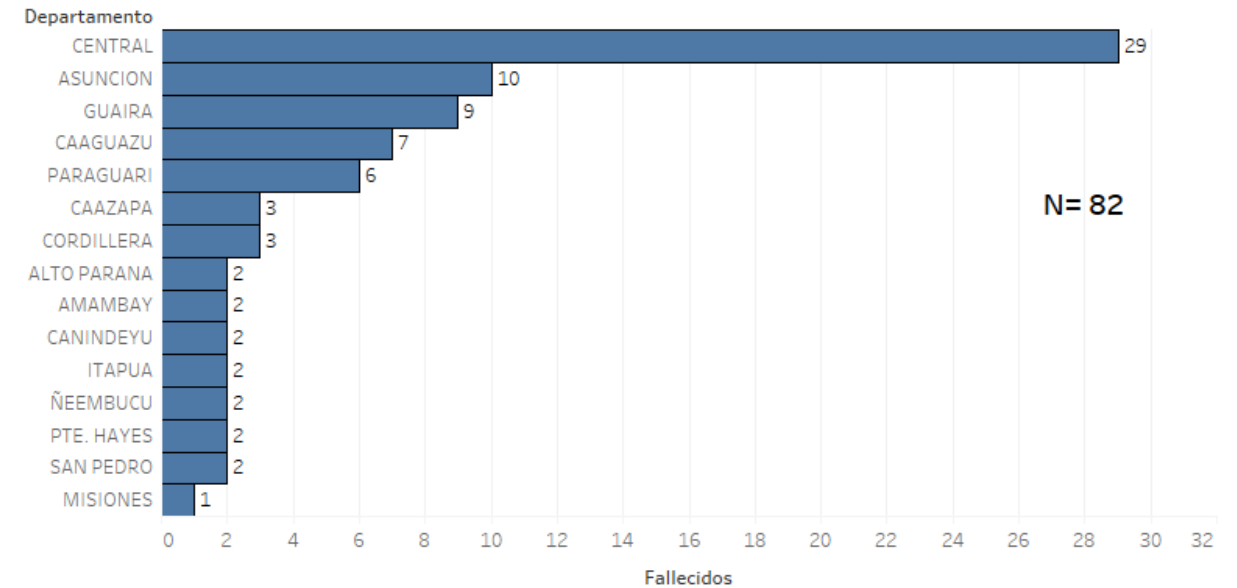
*Datos de la SE 24 del 2024 son parciales.

Fallecidos confirmados por COVID-19, SE 1 a SE 24/2024 distribución por edad y sexo



El 77% (63/82) de los fallecidos son adultos mayores de 60 años y mayoría del sexo masculino (52%).

Fallecidos confirmados por COVID-19, SE 1 a SE 24/2024 por departamento de procedencia



Se registraron fallecidos en 15/18 departamentos, la mayoría de Central (35%).

Tasas de incidencia, mortalidad y letalidad por COVID-19 por grupos de edad, SE 1 a SE 24*/2024

Departamento	Población	Casos confirmados	Fallecidos	Tasa de incidencia*	Tasa de mortalidad*	Tasa de letalidad (%)
Central	2370333	3.490	29	147,2	1,2	0,8%
Asunción	521630	3.045	10	583,7	1,9	0,3%
Itapúa	651856	637	2	97,7	0,3	0,3%
Guaira	237364	625	9	263,3	3,8	1,4%
Ñeembucú	92180	276	2	299,4	2,2	0,7%
Cordillera	326842	272	3	83,2	0,9	1,1%
Misiones	135022	240	1	177,7	0,7	0,4%
Caaguazú	589117	233	7	39,6	1,2	3,0%
Paraguarí	264460	210	6	79,4	2,3	2,9%
Alto Paraná	876234	198	2	22,6	0,2	1,0%
Concepción	269805	137	0	50,8	0,0	0,0%
Pte. Hayes	137191	135	2	98,4	1,5	1,5%
Canindeyú	252522	97	2	38,4	0,8	2,1%
Amambay	182281	79	2	43,3	1,1	2,5%
Caazapá	201936	48	3	23,8	1,5	6,3%
San pedro	456089	42	2	9,2	0,4	4,8%
Boquerón	71688	25	0	34,9	0,0	0,0%
Alto Paraguay	19664	21	0	106,8	0,0	0,0%
TOTAL	7.656.215	9.810	82	128,1	1,1	0,8%

* por 100.000 habitantes

Se incluye datos acumulados, y la población estimada para el 2024.

Tasas de incidencia, mortalidad y letalidad por COVID-19 por departamento SE 1 a SE 24*/2024

Grupos de edad	Población	Casos confirmados	Fallecidos	Tasa de incidencia*	Tasa de mortalidad*	Tasa de letalidad (%)
0 a 4	709043	454	2	64,0	0,3	0,4%
5 a 9	704856	456	1	64,7	0,1	0,2%
10 a 14	699391	403	0	57,6	0,0	0,0%
15 a 19	684490	484	1	70,7	0,1	0,2%
20 a 24	662406	450	2	67,9	0,3	0,4%
25 a 29	643378	713	1	110,8	0,2	0,1%
30 a 34	612665	873	0	142,5	0,0	0,0%
35 a 39	568113	810	1	142,6	0,2	0,1%
40 a 44	489769	910	2	185,8	0,4	0,2%
45 a 49	398207	739	0	185,6	0,0	0,0%
50 a 54	351204	707	2	201,3	0,6	0,3%
55 a 59	305182	688	7	225,4	2,3	1,0%
60 a 64	256119	659	3	257,3	1,2	0,5%
65 a 69	208858	419	8	200,6	3,8	1,9%
70 a 74	152992	367	9	239,9	5,9	2,5%
75 a 79	98026	287	15	292,8	15,3	5,2%
80 y +	111516	391	28	350,6	25,1	7,2%
TOTAL	7.656.215	9.810	82	128,1	1,1	0,8%

* por 100.000 habitantes

Se incluye datos acumulados, y la población estimada para el 2024.

Tasas de muestreo y positividad por COVID-19 por Departamento SE 1 a SE 24*/2024

Departamentos	Muestras	Tasa_muestreo*	% Positividad
Alto Paraguay	121	615	16%
Alto Paraná	2.173	248	9%
Amambay	1.208	663	7%
Asunción	18.439	3.535	17%
Boquerón	171	239	15%
Caaguazú	2.481	421	9%
Caazapá	279	138	16%
Canindeyú	1.345	533	7%
Central	28.636	1.208	12%
Concepción	1.290	478	11%
Cordillera	2.246	687	12%
Guaira	4.485	1.890	14%
Itapúa	5.380	825	12%
Misiones	1.002	742	24%
Ñeembucú	962	1.044	28%
Paraguarí	1.388	525	15%
Presdiente Hayes	1.394	1.016	10%
San Pedro	723	159	5%
Total general	73.723	963	13%

* por 100.000 habitantes

Se incluye datos
acumulados,
y la población estimada
para el 2024.

#VacunarseEsPoder



Dosis aplicadas

Datos al 18/06/2024

INFLUENZA

991.308

COVID-19

151.877

Los virus **se transforman**
las vacunas se actualizan

Esta temporada 2024 protegete con las vacunas actualizadas

Más información disponible en: <https://pai.mspbs.gov.py/>

Centros disponibles de vacunación, disponible en: <https://pai.mspbs.gov.py/centro-de-vacunacion/>

RESUMEN COVID-19, semana 23 | 2024

- Casos confirmados: 313 ↑
- Hospitalizados: 22 (7%) ↑
- Grupo de edad: predominio grupo pediátrico (45%) ↑
- Fallecidos: 0 (=) (TL=0%), no se registran fallecidos en las últimas 4 semanas.
- Tendencias: Se mantiene un leve aumento en las últimas 3 semanas.

Comparativo últimas dos semanas, SE 22=126 vs SE 23=313, aumento de 152%

- **Vigilancia genómica:** Ómicron predominio dominio de JN.1 (07/05/2024, LCSP)

Acumulados SE 1 a la SE 24 2024: 9.677 casos confirmados y 82 fallecidos

Principales recomendaciones

- *Mantener la buena higiene de manos y respiratoria (cubrirse la boca y la nariz al toser y estornudar) y evitar el contacto estrecho con cualquier persona que presente signos de afección respiratoria, como tos o estornudos.*
- *Personas con síntomas respiratorios usar mascarillas de manera adecuada.*
- *Al mismo tiempo, se recomienda la vacunación anual contra COVID-19, principalmente en los grupos de riesgo.*

RESUMEN COVID-19, SE 24 | 2024

Datos parciales



GOBIERNO DEL
PARAGUAY

MINISTERIO DE
SALUD PÚBLICA Y
BIENESTAR SOCIAL



A la SE 24 del 2024, se registran 9.810 casos confirmados de COVID-19, de los cuales 810 fueron hospitalizados y 82 fallecidos

CASOS CONFIRMADOS. Con datos parciales de la última semana (SE 24), se registran 133 casos confirmados (en 14/18 RS) y una tasa de positividad del 3%. A nivel país, la tasa de incidencia es 6 casos por 100 mil habitantes, con Nivel 1, Transmisión comunitaria baja.

HOSPITALIZADOS. En la SE 24, se registraron 12 hospitalizados en sala, con predominio del sexo masculino 54%.

- Se acumulan 82 fallecidos en total para el 2024, se mantiene el predominio del sexo masculino (52%) y en el grupo de adultos mayores de 60 años. No se registran fallecidos en las últimas 5 semanas.

VIGILANCIA GENÓMICA

Según el último informe de Vigilancia Genómica (07/05/2024), del Laboratorio Central de Salud Pública, se observa un dominio de JN.1, éste mismo patrón se da a nivel Sudamérica. <https://www.paho.org/en/covid-19-weekly-updates-region-americas>

Recomendaciones

Para la población en general,

- Las recomendaciones habituales para no propagar la infección son la buena higiene de manos y respiratoria (cubrirse la boca y la nariz al toser y estornudar) y evitar el contacto estrecho con cualquier persona que presente signos de afección respiratoria, como tos o estornudos.
- Personas con síntomas respiratorios usar mascarillas de manera adecuada.
- Al mismo tiempo, se recomienda la vacunación anual contra COVID-19, principalmente en los grupos de riesgo.

A los encargados de vigilancia epidemiológica y laboratorial,

- Mantener la calidad y oportunidad de las notificaciones.
- Reportar los conglomerados de casos y brotes de COVID-19, incluyendo el envío de muestras para la secuenciación genómica al laboratorio de referencia nacional.



Reportes elaborados por:

- Centro Nacional de Información Epidemiológica y Vigilancia de la Salud. DGVS. MSPBS
- Vigilancia de Hospitalizados - Dirección de Vigilancia y Respuesta a Emergencias en Salud Pública. DGVS.MSPBS
- Vigilancia de la Mortalidad (ViMo) –Dirección de Vigilancia y Respuesta a Emergencias en Salud Pública. DGVS.MSPBS
- Programa de Vigilancia Especial y Centinela. Dirección del Centro de Información Epidemiológica y Vigilancia de la Salud. DGVS – MSPBS
- Laboratorio Central de Salud Pública y Bienestar Social. MSPBS

Compilación: Centro Nacional de Información Epidemiológica. DGVS. MSPBS

Dirección General de Vigilancia de la Salud(DGVS)-Ministerio de Salud Pública y Bienestar Social, Paraguay

Email: análisisdgvs@mspbs.gov.py

Disponible en: http://www.vigisalud.gov.py/page/#vista_boletines_covid19.html

Fuente de datos/Equipos técnicos

- Laboratorio Central de Salud Pública, Red Nacional de Laboratorios y laboratorios cooperantes.
- Unidades Epidemiológicas Regionales. MSPBS
- Vigilancia de Eventos de Notificación Obligatoria y Calidad del Dato. Centro Nacional de Información Epidemiológica y Vigilancia de la Salud. DGVS. MSPBS

❖ Resumen semanal, disponible en: <https://dgvs.mspbs.gov.py/reporte-covid-19/>

❖ Mapa de Riesgo COVID-19, disponible en: <https://dgvs.mspbs.gov.py/mapa-de-riesgo-covid-19/>

❖ Casos COVID-19, año 2024, disponible en: <https://dgvs.mspbs.gov.py/reporte-covid-19/>