



GOBIERNO DEL
PARAGUAY

MINISTERIO DE
SALUD PÚBLICA Y
BIENESTAR SOCIAL



REPORTE N° 276

Situación Epidemiológica COVID-19 en Paraguay, SE 28/2024

Fecha de actualización 16/07/2024

RESUMEN CASOS CONFIRMADOS COVID-19 en Paraguay

Datos acumulados desde 2020 hasta la SE 28/2024 (13/07/2024)

	Casos confirmados	Hospitalizados	Fallecidos
2020	108.030	8.936	2.499
2021	364.681	39.593	14.377
2022	330.453	12.489	2.896
2023	22.349	2.307	323
2024*	10.439	894	91

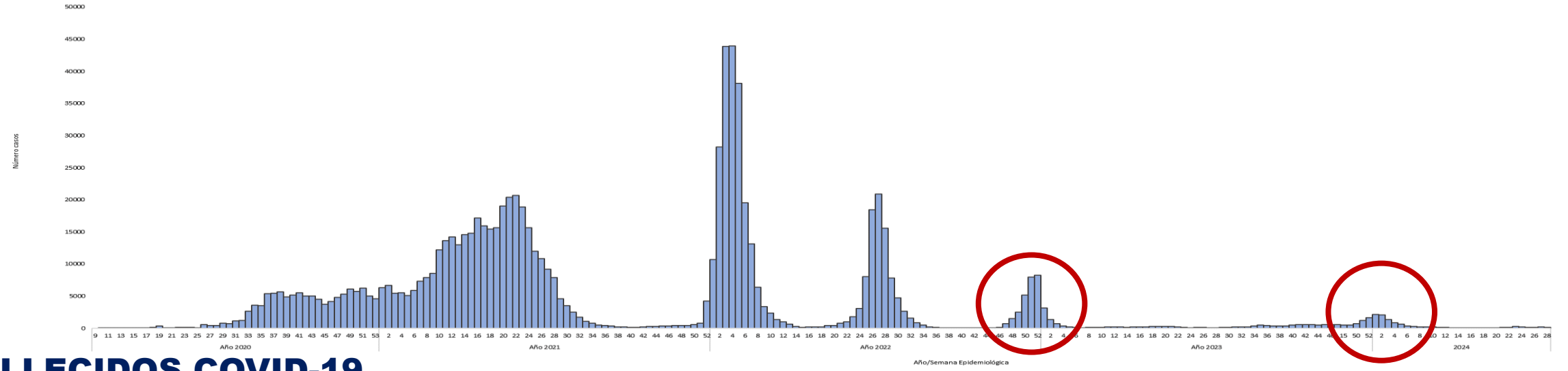
*datos parciales SE 1 a SE 28 del 2024.

Nota: Los datos son dinámicos, y pueden modificarse en semanas anteriores, debido a los procesos de actualizaciones y verificaciones

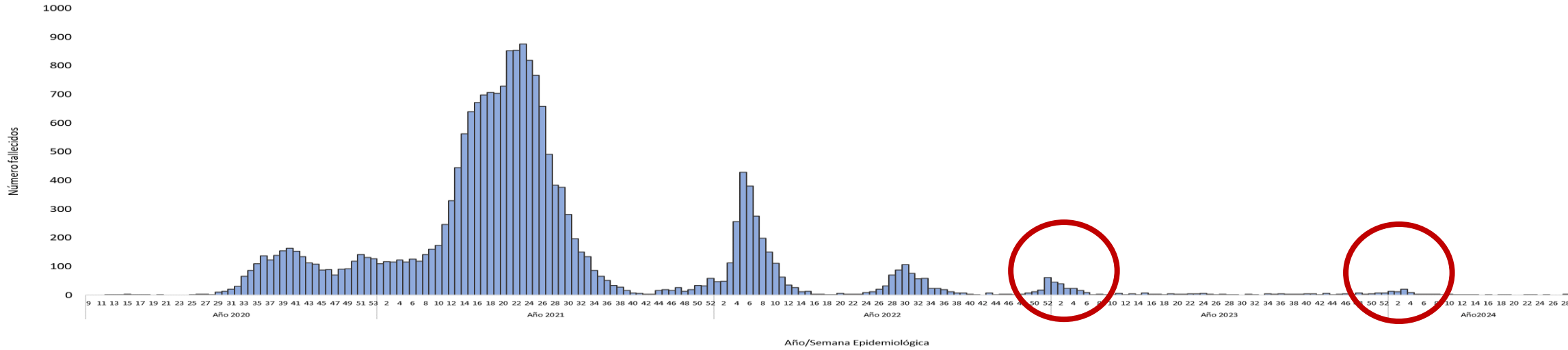
Fuente: Base SARS CoV-2, IT-DGVS, 16/07/2024 13:00HS

CASOS CONFIRMADOS Covid-19 en Paraguay

Datos acumulados desde 2020 hasta la SE 28/2024 (13/07/2024)



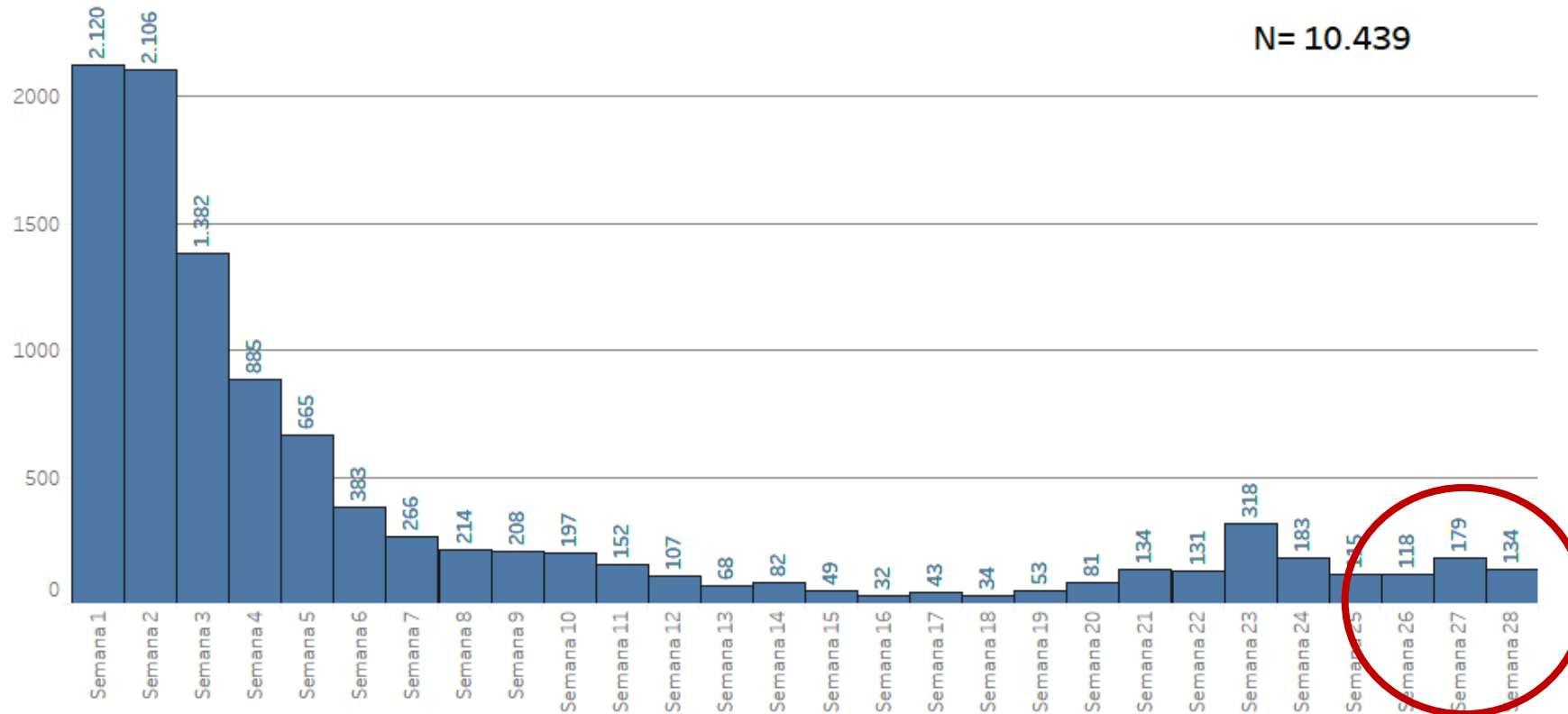
FALLECIDOS COVID-19



Nota: Los datos son dinámicos, y pueden modificarse en semanas anteriores, debido a los procesos de actualizaciones y verificaciones

SITUACIÓN COVID-19 EN PARAGUAY

Datos acumulados desde la **SE 1** a **SE 28/2024** (13/07/2024)



- **Casos COVID-19: 10.439**
T.I.A.= 136 casos/100 mil hab.
- **Hospitalizados: 874 (8,5%)**
- **Fallecidos: 91**
TL: 0,87 %,
TM: 1,19 casos/100 mil hab.

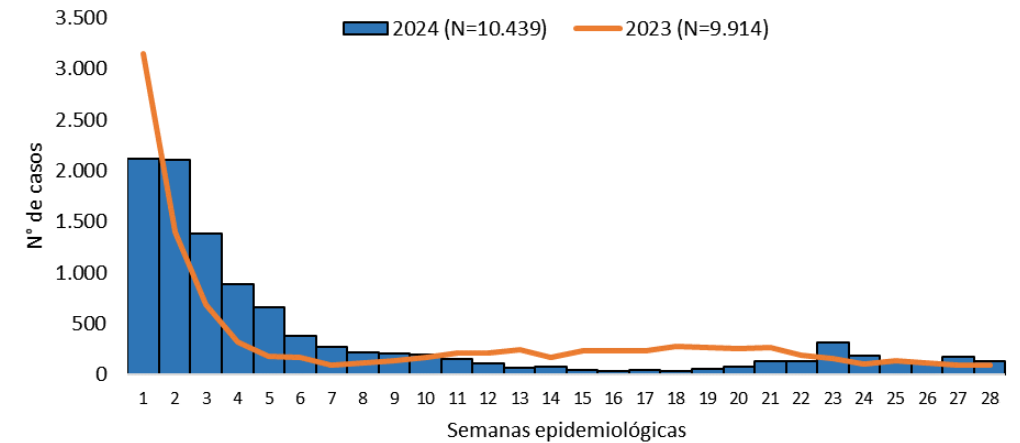
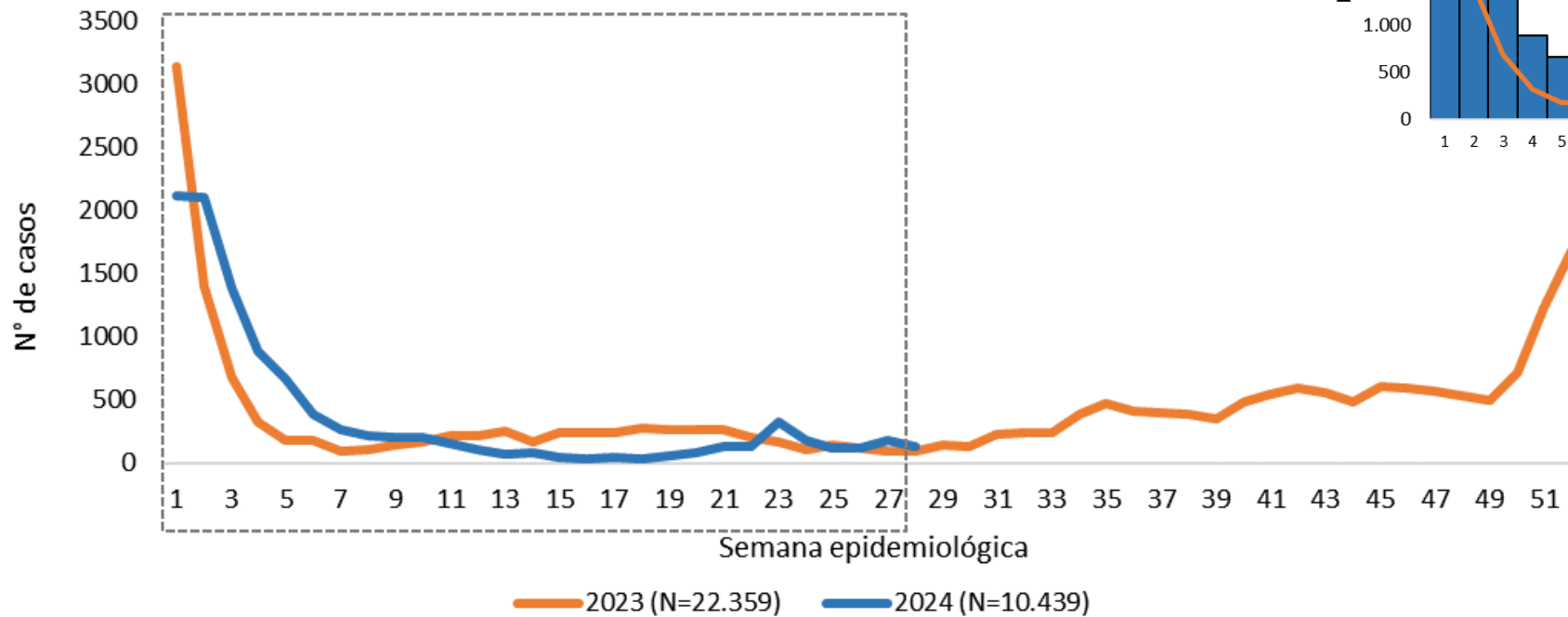
Semana 28*: con datos parciales

Nota: Los datos son dinámicos, y pueden modificarse en semanas anteriores, debido a los procesos de actualizaciones y verificaciones

Disminución del -25% SE 28(n=179) en comparación a la SE 26 (n=134)

Comparativo de casos acumulados de COVID-19 desde la SE 1/2023 hasta SE 28/2024 (13/07/2024)

Comparativo SE 1 a SE 28

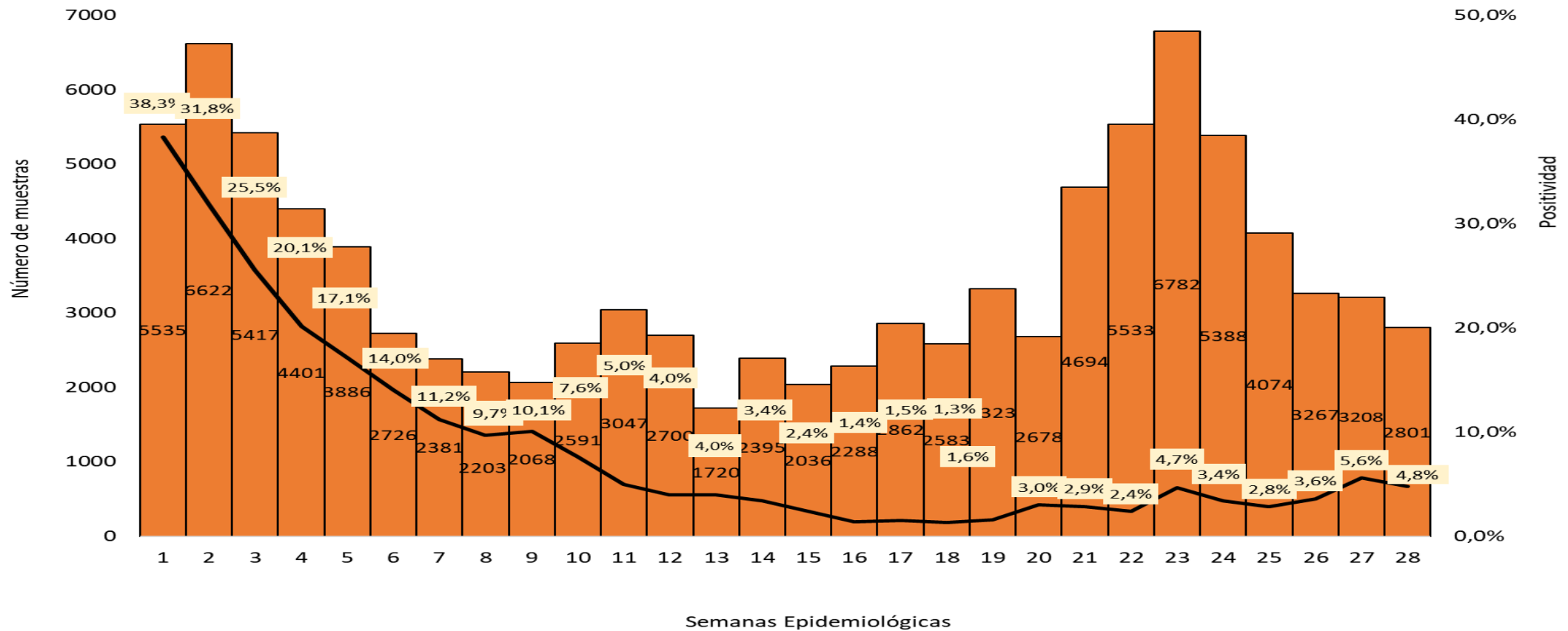


Fuente: Base SARS CoV-2, IT-DGVS, 16/07/2024 13:00HS

Nota: Los datos son dinámicos, y pueden modificarse en semanas anteriores, debido a los procesos de actualizaciones y verificaciones

Muestras procesadas para SARS COV-2 reportadas al sistema de vigilancia, Paraguay

Datos acumulados desde la SE 1 a SE 28/2024 (13/07/2024)



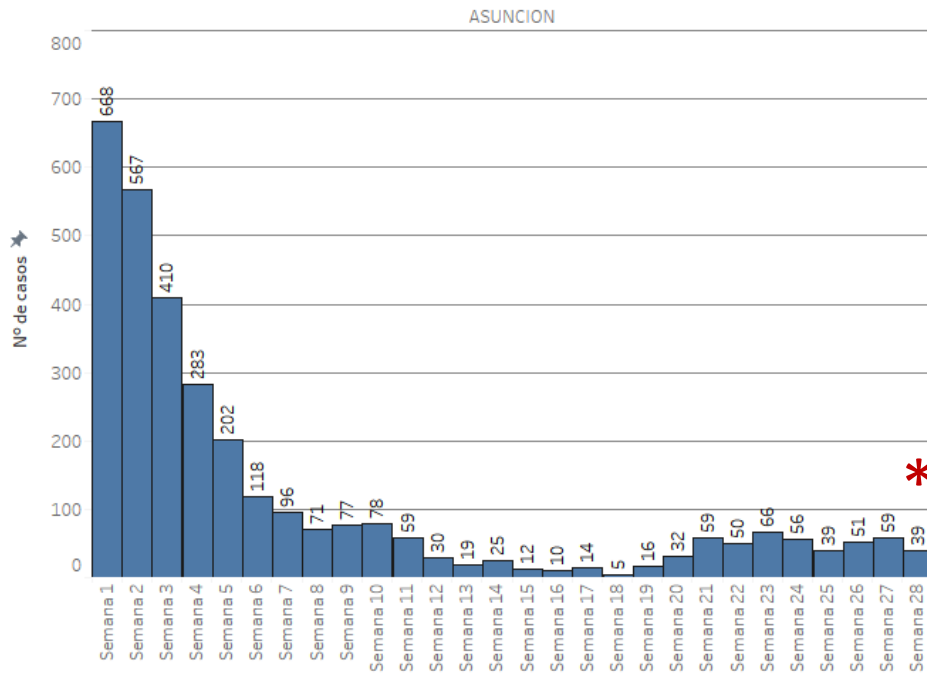
Nota: Los datos son dinámicos, y pueden modificarse en semanas anteriores, debido a los procesos de actualizaciones y verificaciones

- Informe anterior a SE 27= 2.953 en esta semana se actualizó a 3.208 (+255).
- En la SE 28, se procesaron 2.801 muestras para SARS CoV-2, con una tasa de positividad de **4,8%**

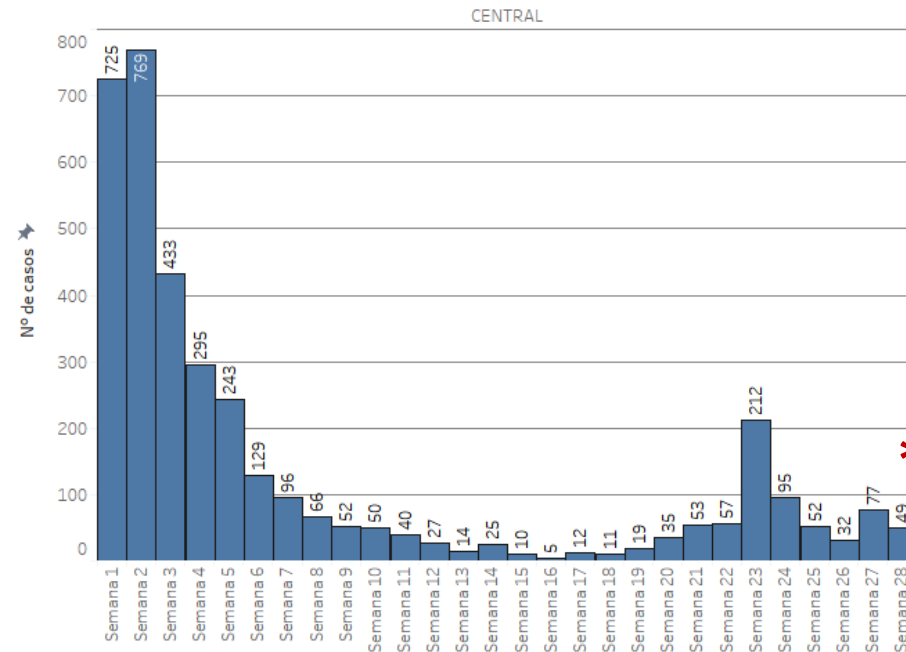
Casos COVID-19 en Paraguay, SE 1 - SE 28/2024

EJE METROPOLITANO

EJE METROPOLITANO



EJE METROPOLITANO



Casos COVID-19, SE 28/2024
distribución por departamentos

SEMANA 27	
Departamento	Casos Confirmados
CENTRAL	49
ASUNCION	39
ITAPUA	26
GUAIRA	8
PARAGUARI	4
CORDILLERA	2
CANINDEYU	2
PDTE HAYES	1
CAAGUAZU	1
ALTO PARANA	1
AMAMBAY	1
Total general	134

En la última semana, en 11/18 departamentos se registraron casos.

Nota: Los datos son dinámicos, y pueden modificarse en semanas anteriores, debido a los procesos de actualizaciones y verificaciones

**SEMANA 28 datos parciales*

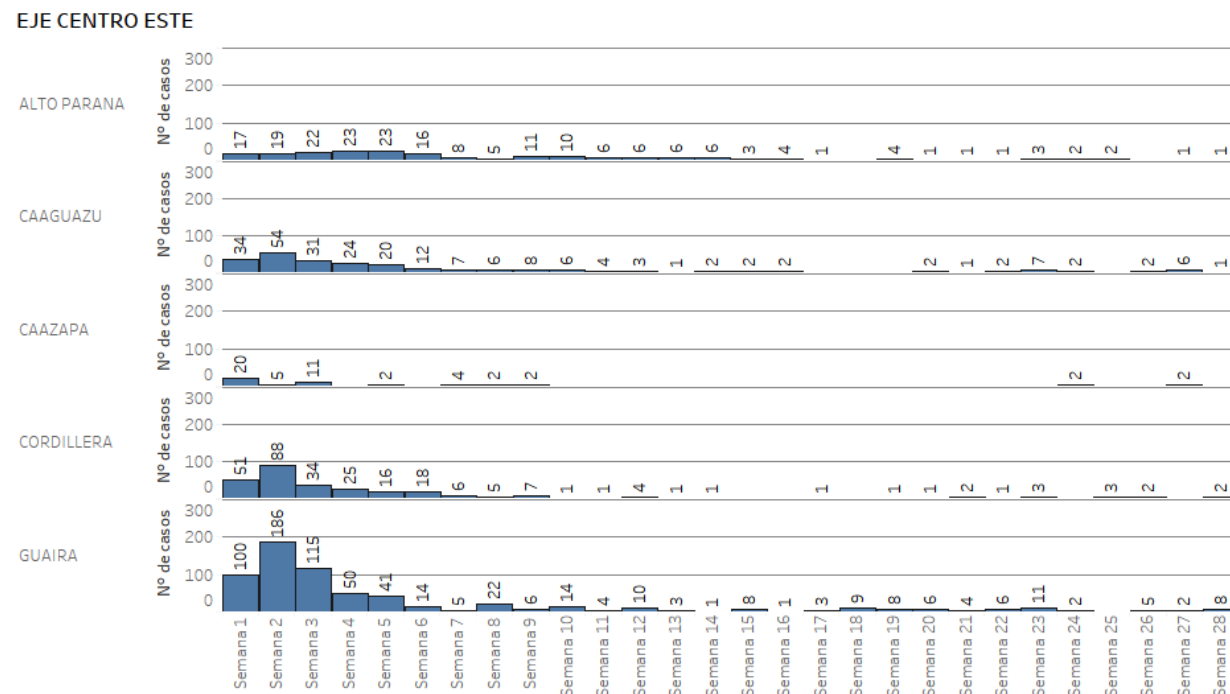
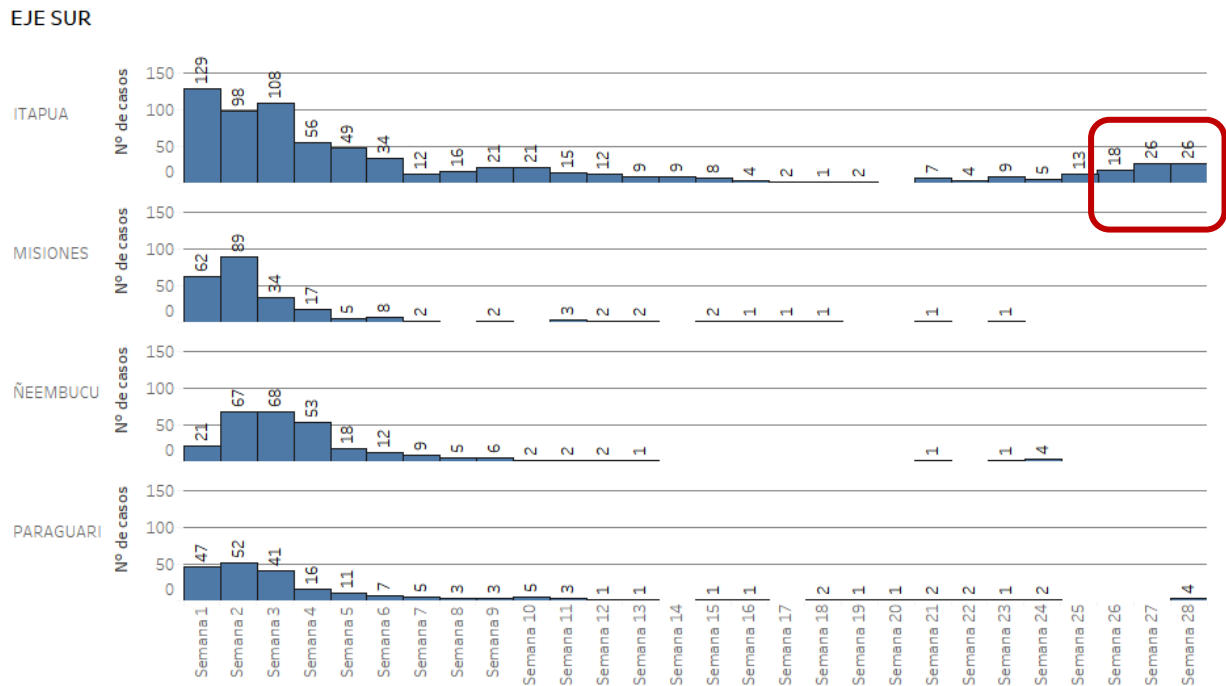
Casos COVID-19 según departamentos de procedencia, Paraguay



MINISTERIO DE
SALUD PÚBLICA Y
BIENESTAR SOCIAL



SE 1 a SE 28/2024



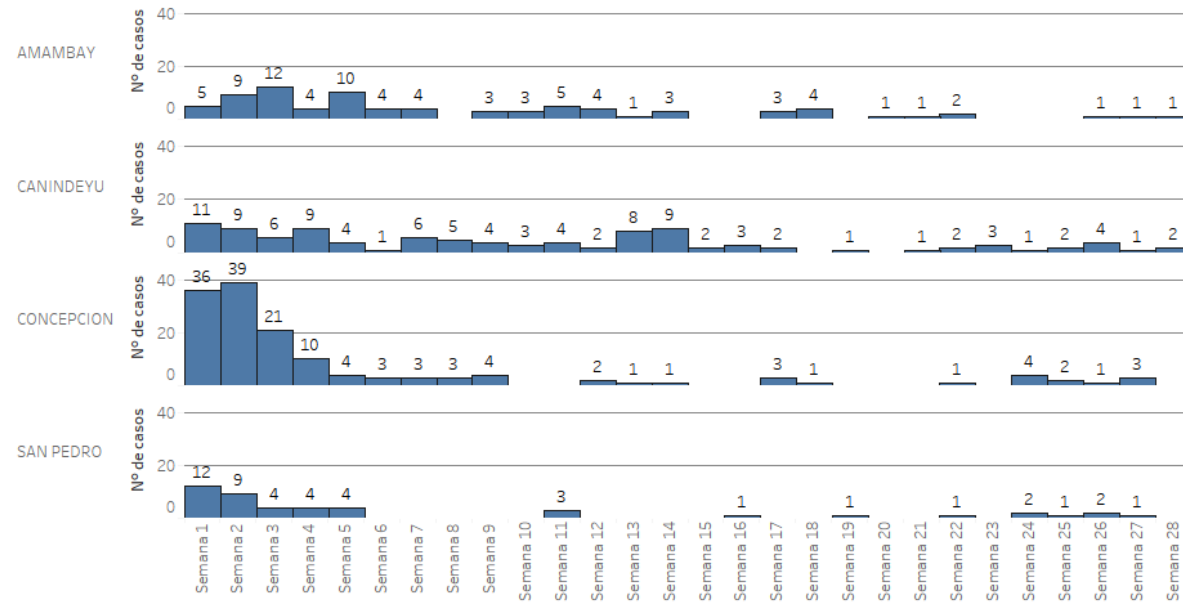
Nota: Los datos son dinámicos, y pueden modificarse en semanas anteriores, debido a los procesos de actualizaciones y verificaciones

**SEMANA 28 datos parciales*

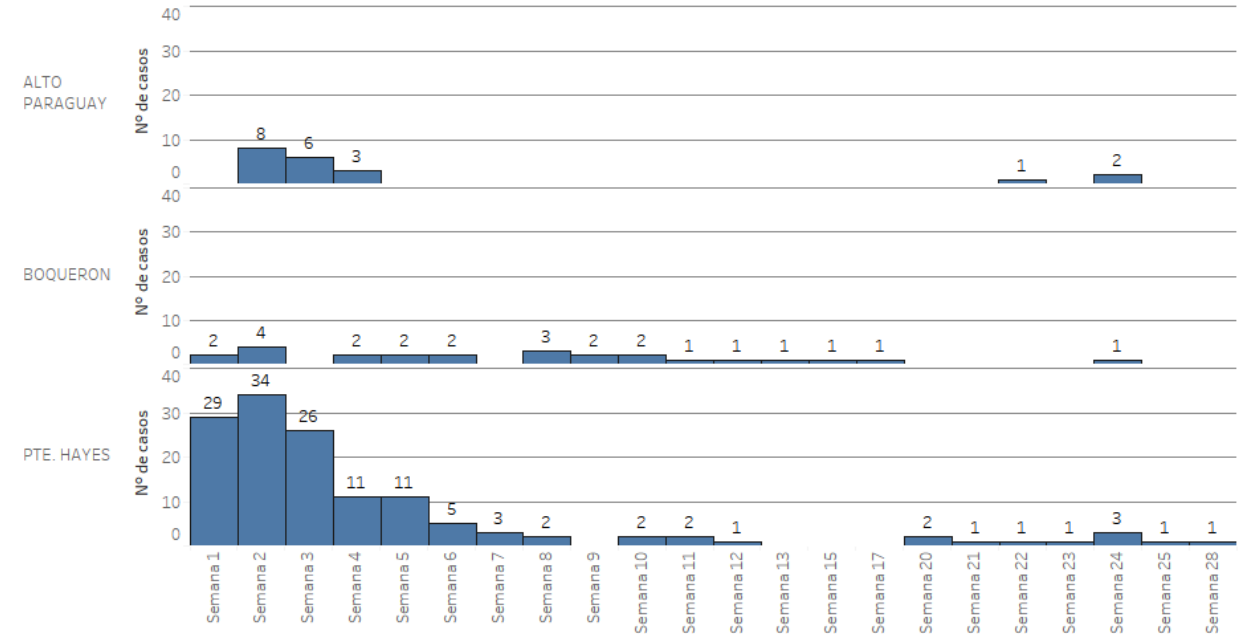
Casos COVID-19 según departamentos de procedencia, Paraguay

SE 1 a SE 28* del 2024

EJE NORTE



EJE CHACO

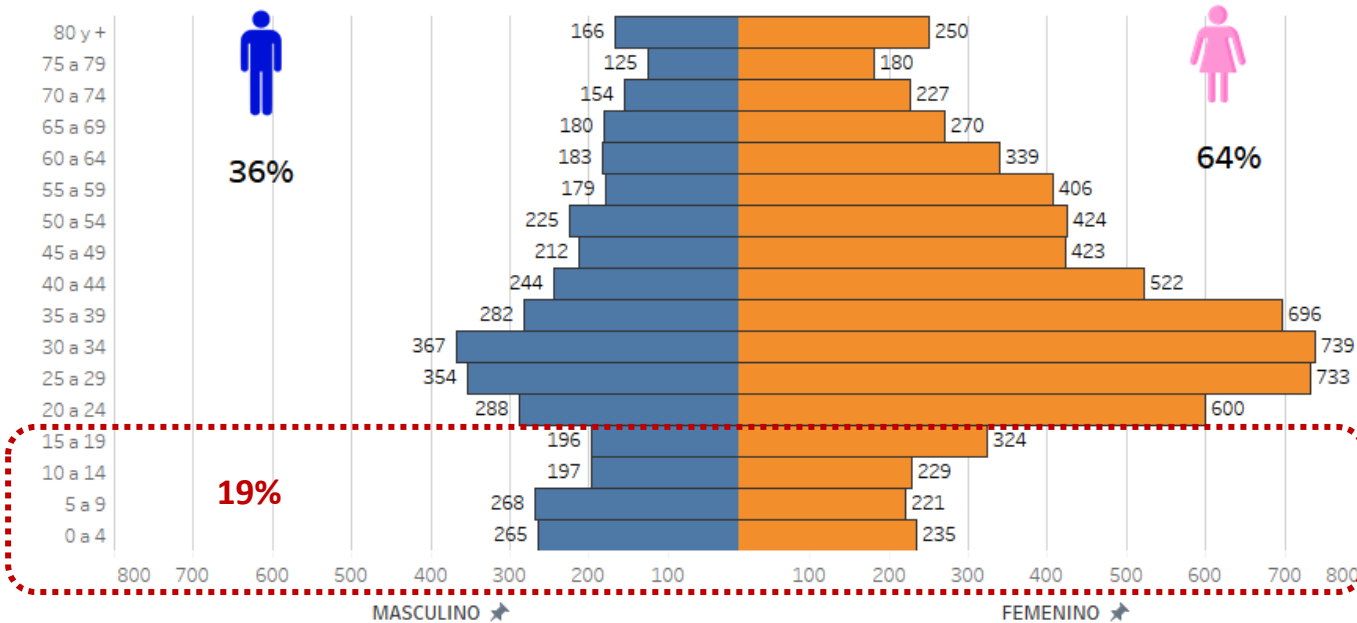


*Datos de la SE 28 del 2024 son parciales.

Casos COVID-19 según grupos de edad y sexo

Casos COVID-19 según grupos de edad y sexo, SE 1 a SE 28/2024

Casos COVID-19 según grupos sexo y grupos de edad, SE 1 a SE 28/2024



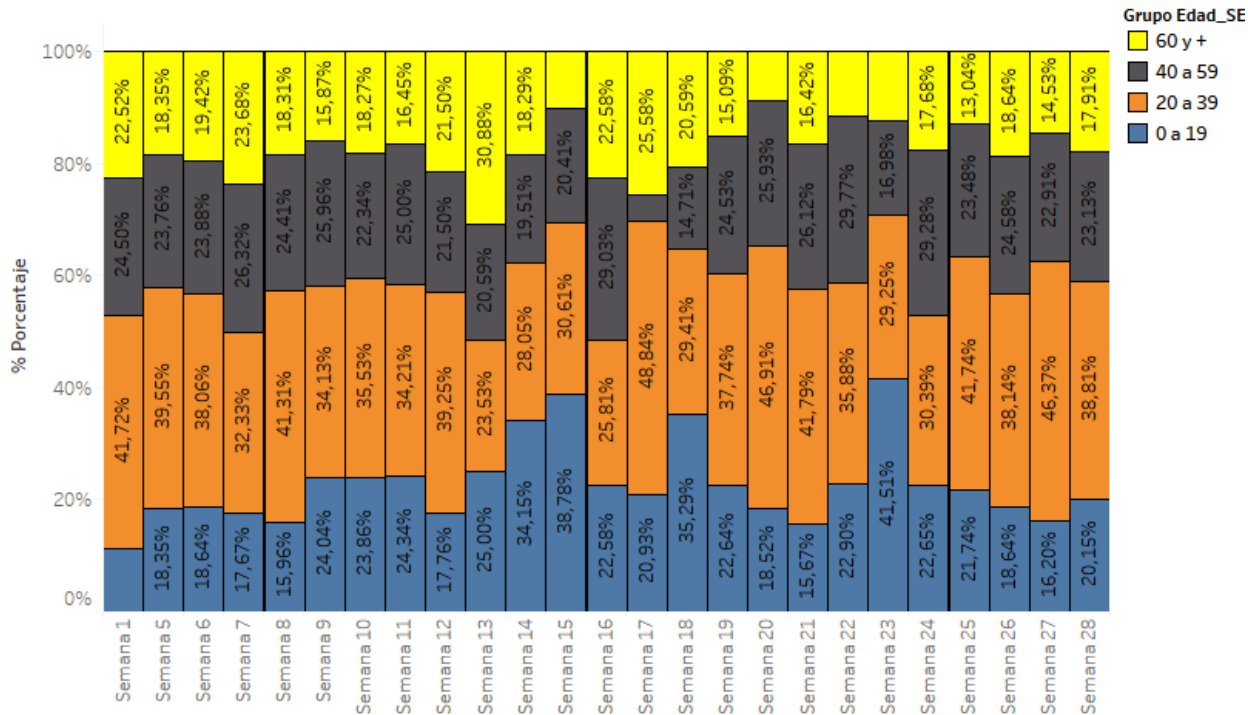
	Numero de casos	% Casos	Tasa de incidencia acumulada
0 a 19	1.936	19%	69
20 a 59	6.429	62%	162
60 y más	2.074	20%	259
Total general	10.439	100%	136

- Predominio del sexo femenino con 64% de los casos confirmados.
- Según tasa de incidencia específica por grupos de edad, la mayor tasa se registra en el grupo de 60 años y más (259 casos por 100 mil Hab).

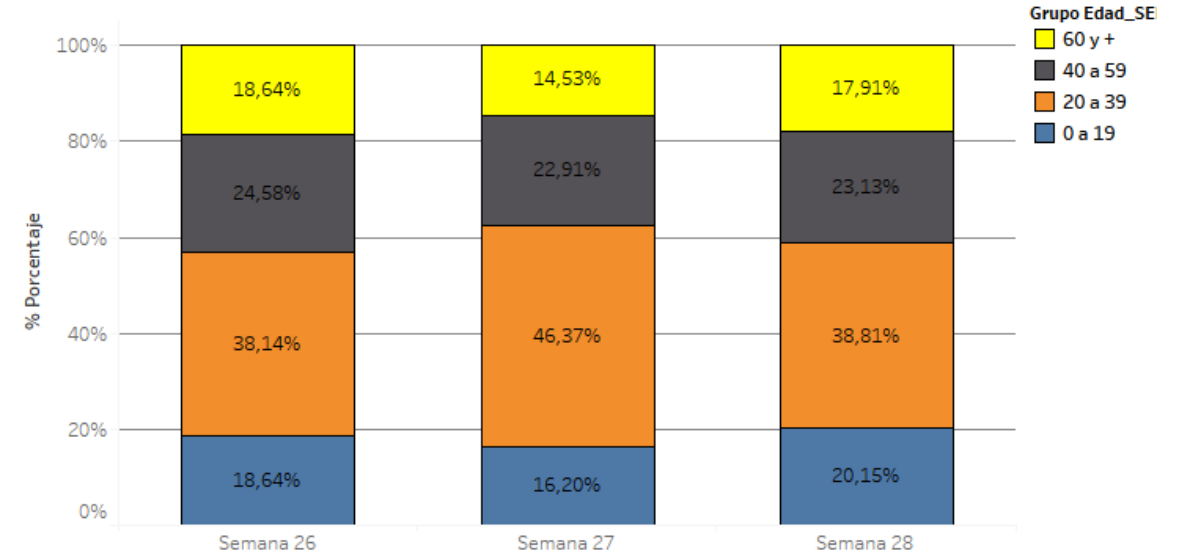
	Numero de casos	% Casos	Tasa de incidencia acumulada
0 a 19	80	19%	3
20 a 59	276	64%	7
60 y más	75	17%	9
Total general	431	100%	6

En las últimas 3 semanas, predominio del sexo femenino (67%) de los casos confirmados, y según tasa de incidencia específica por grupos de edad, la mayor tasa se registra en el grupo de 60 años y más (9 casos por 100 mil Hab).

Porcentaje de casos COVID-19 por grupos de edad, SE 1 a 28/2024



Porcentaje de casos COVID-19 por grupos de edad, 3 últimas semanas (SE 26 a SE 28/2024)



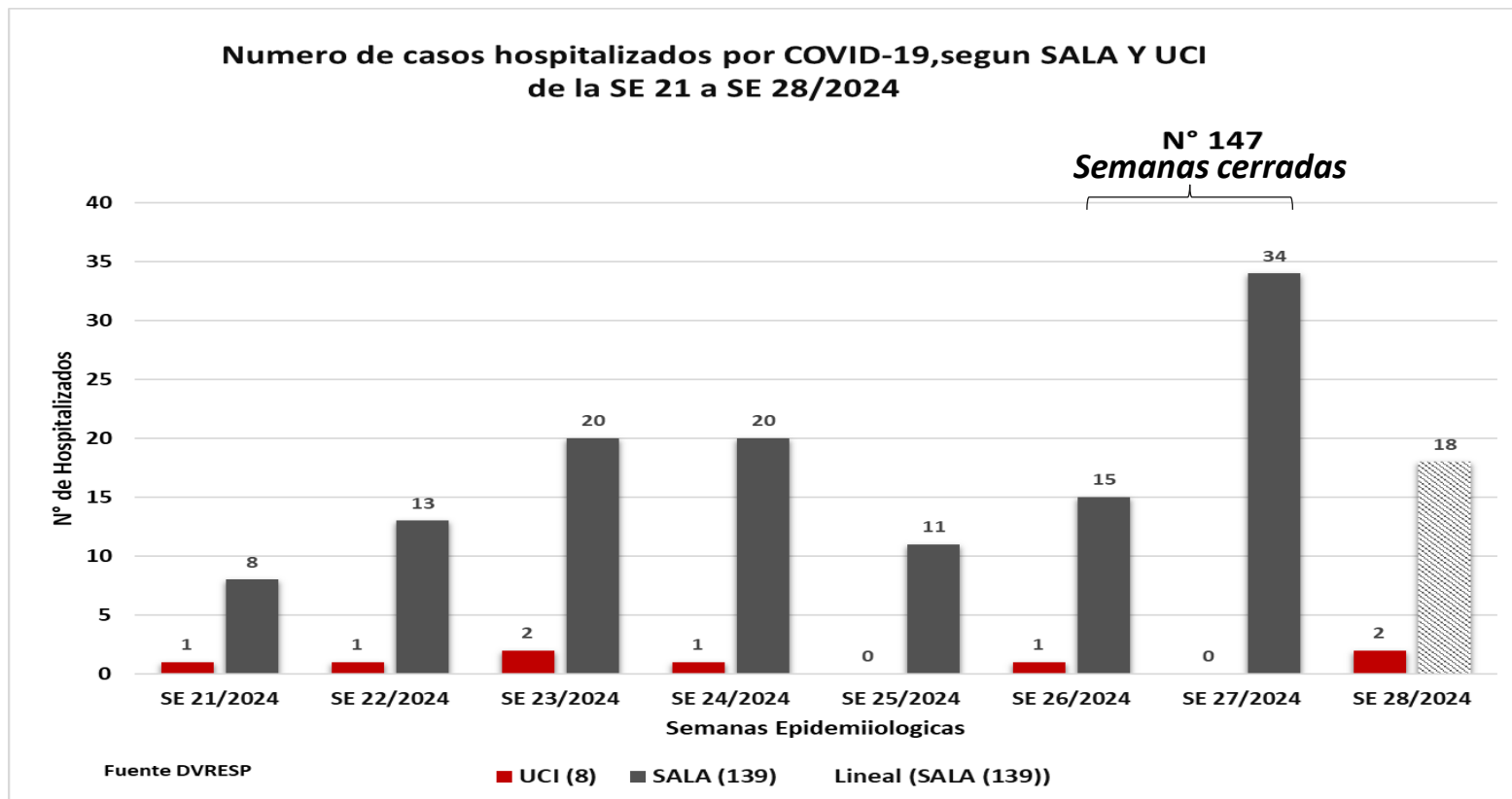
En la **SE 28/2024**, con predominio de los grupos 20 a 39 años (39%), seguido por el grupo de 0 a 19 años (20%).

*Datos de la SE 26/2024 son parciales.
Fuente: Base SARS CoV-2, IT-DGVS, 16/07/2024 13:00HS

Hospitalizados Covid-19

TOTAL PAÍS .

8 SEMANAS SALA/UCI (SE 21 a SE 28/2024)



TOTAL DE LAS ULTIMAS 8 SEMANAS:

147

Desde la SE 21 a la 28 2024.

✓ **En SALA: 139 (95%)**

✓ **En UCI: 8 (5%)**

Femenino:

**76
(52%)**

Masculino:

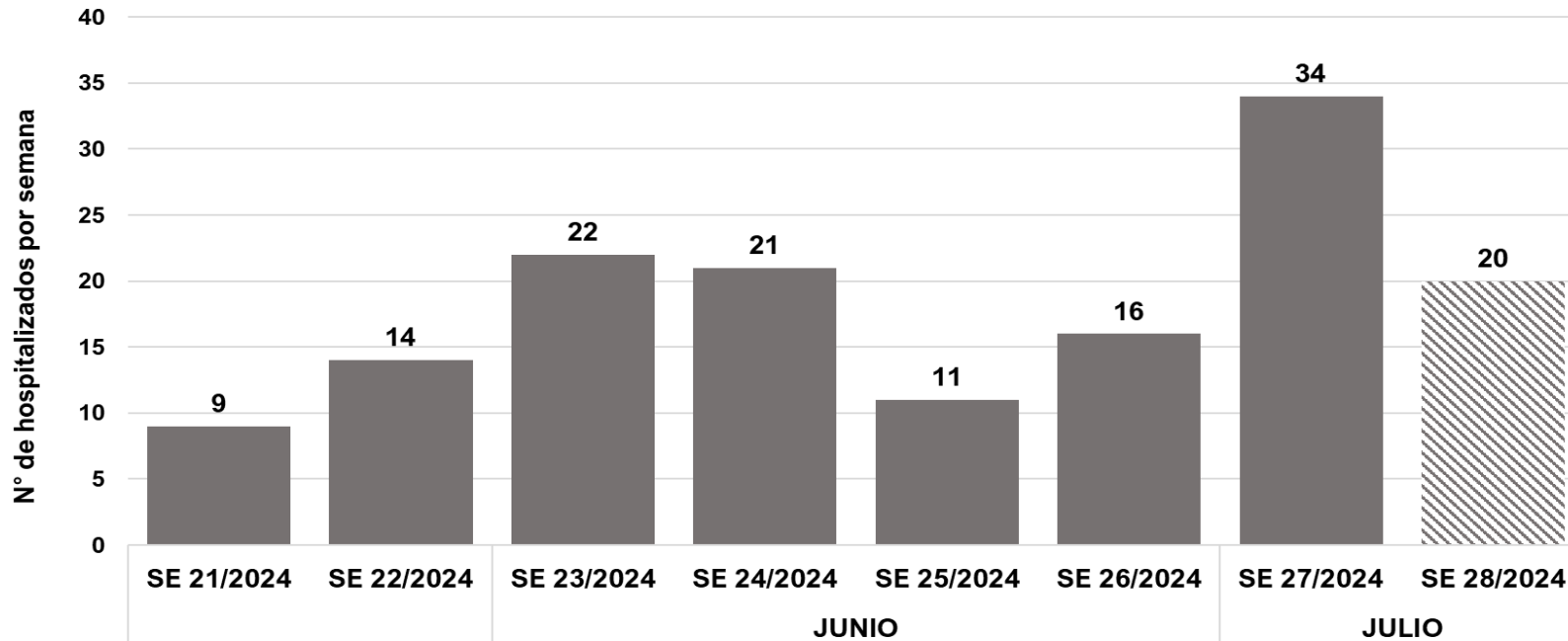
**71
(48%)**

TOTAL PAÍS .

8 SEMANAS SALA/UCI (SE 21 a SE 28/2024)

Número total de casos hospitalizados por COVID-19.
Periodo: SE 21 a la SE 28/2024

N=147



Fuente DVRESP

■ Total hospitalizados acumulados

EN LAS ÚLTIMAS 8 SEMANAS
Según semana de hospitalización:

- Acumulado país: **147**
- Media de 8 semanas: **18**

PRINCIPALES ESTABLECIMIENTOS DE HOSPITALIZACIÓN 8 SEMANAS

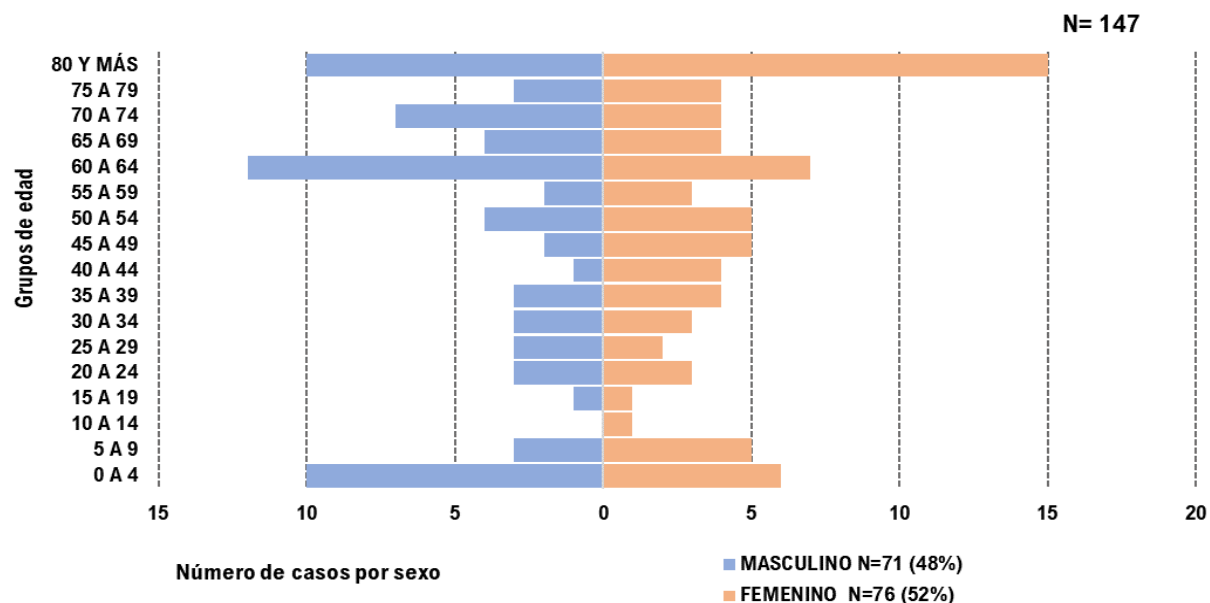
- HNI: **20**
- HR ENCARNACION: **16**
- INERAM: **13**
- IPS: **12**
- H.G.B.O: **8**
- HR SALTOS DEL GUAIRA: **5**

Caracterización de hospitalizados.

8 semanas (SE 21 a SE 28/2024)

Edad y sexo

Número total de casos hospitalizados confirmados COVID-19, según grupos de edad y sexo. Periodo: SE 21 a SE 28. Año 2024



Fuente DVRESP

Comorbilidades

Comorbilidades/factor de riesgo	SI	NO	SD	N=	147
	49	23	75		
					33%
					16%
					51%
Cardiopatía Crónica	17				35%
Enfermedad Pulmonar crónica	19				39%
Inmunodef.	3				6%
Diabetes	14				29%
Asma	4				8%
Obesidad	4				8%
Embarazada	2				4%
Enfermedad renal crónica	5				10%
Enfermedad hepática crónica	0				0%
Enfermedad Neurológica Crónica	2				4%
Síndrome de Down	0				0%
Púerpera	1				2%

Fuente DVRESP

Casos por sexo con un **52%** (Femenino) y **48%** (Masculino)
Principalmente en los grupos de **80 y mas años N= 25**, seguido de **60 a 64 años N=19**, seguido de **0 a 4 años N= 16** y **70 a 74 años N=11**

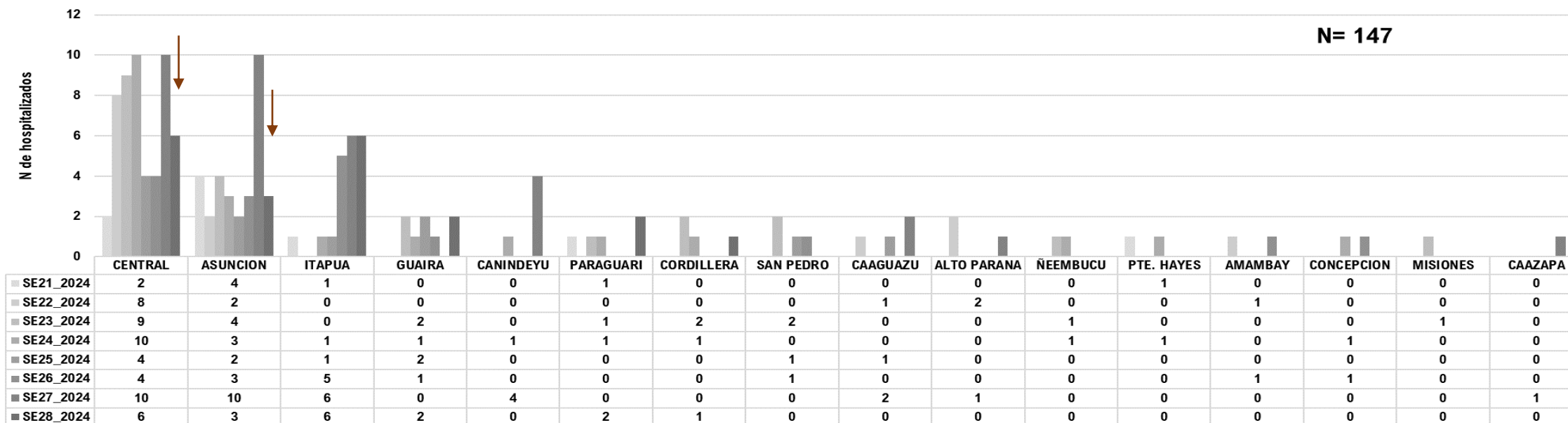
Caracterización de hospitalizados.

8 semanas (SE 21 a SE 28/2024)

Según procedencia

Principalmente en:
CENTRAL con **53** hospitalizados(**36%**)
seguido de **ASUNCION** con **31** hospitalizados
(**21%**), **ITAPUA** con **20** hospitalizados (**14%**) Y
GUAIRA con **8** hospitalizados (**5%**)

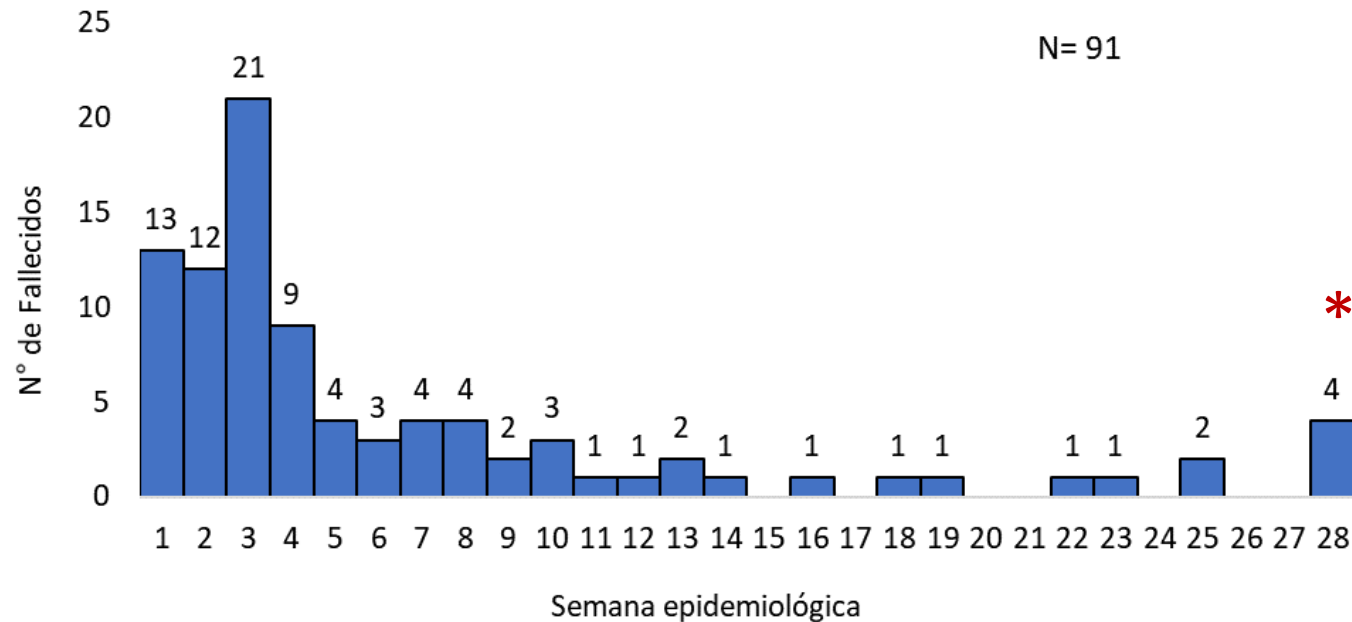
Hospitalizados según procedencia. Últimas 8 semanas.(SE 21 a SE 28/2024).



Defunciones por COVID-19

OBS: el total de muertes puede variar en la medida en que se dan los procesos de registro y codificación de las causas de muerte, lo que puede tomar varios días.
El análisis de los fallecidos se realiza por fecha de defunción, no por fecha de divulgación.

Fallecidos confirmados por COVID-19 de la SE 1 a SE 28/2024

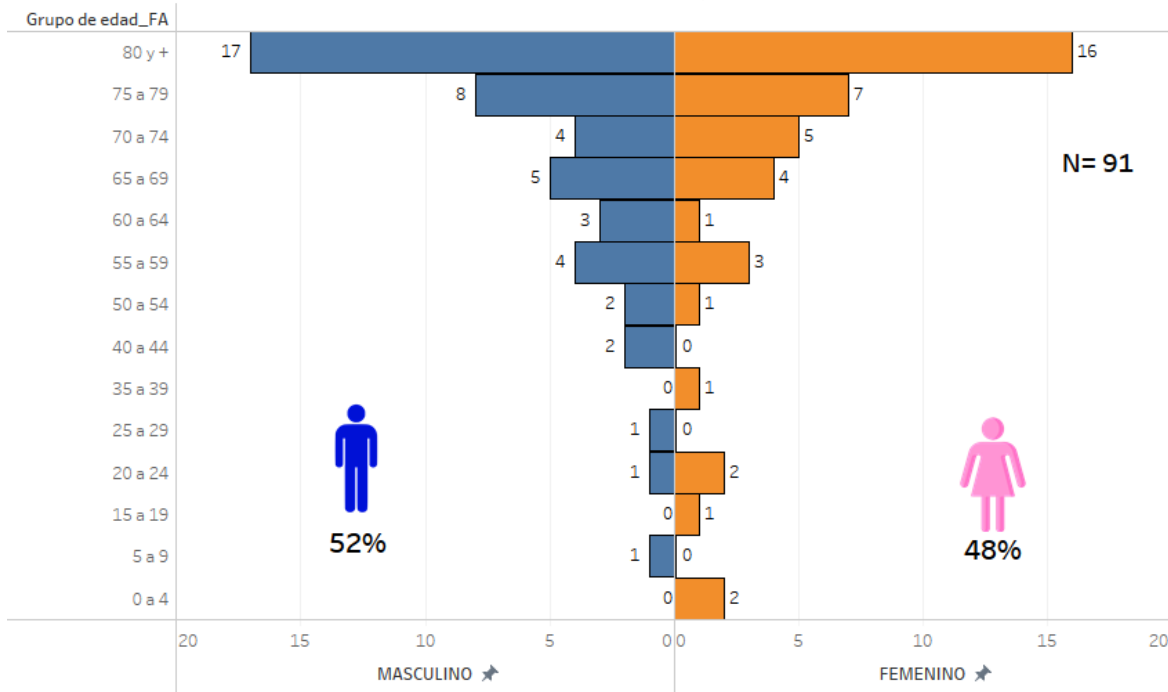


En la actualización de la SE 28 del 2024, se acumulan 91 fallecidos por COVID (TL=0,86%).

En la última semana (SE 28), se registran 4 fallecidos, de los cuales, 2 del sexo femenino y 2 masculino, mayores de 80 años, procedentes del departamento Central (2), Asunción (1) e Itapúa (1), todos presentaron comorbilidades, sin antecedentes de vacunación contra COVID-19.

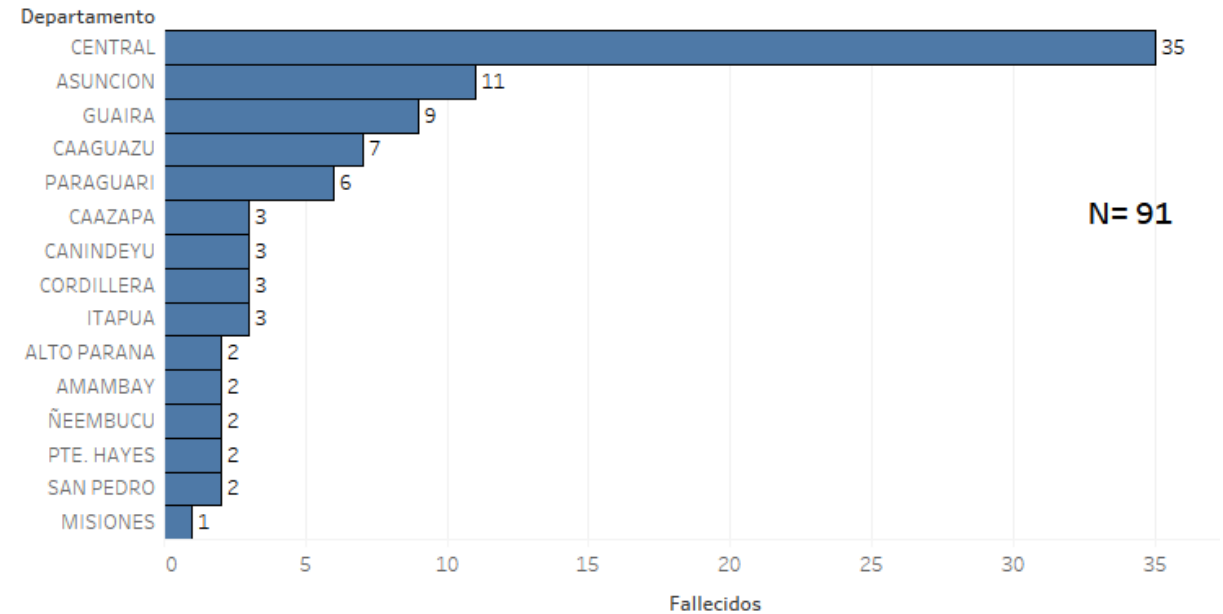
*Datos de la SE 28 del 2024 son parciales.

Fallecidos confirmados por COVID-19, SE 1 a SE 28/2024 distribución por edad y sexo



El 77% (70/91) de los fallecidos son adultos mayores de 60 años y mayoría del sexo masculino (52%).

Fallecidos confirmados por COVID-19, SE 1 a SE 28/2024 por departamento de residencia



Se registraron fallecidos en 15/18 departamentos, la mayoría de Central (38%).

Tasas de incidencia, mortalidad y letalidad por COVID-19 por grupos de edad, Paraguay, SE 1 a SE 28* del 2024

Grupos de edad	Población	Casos confirmados	Fallecidos	Tasa de incidencia*	Tasa de mortalidad*	Tasa de letalidad (%)
0 a 4	709043	500	2	70,5	0,3	0,4%
5 a 9	704856	490	1	69,5	0,1	0,2%
10 a 14	699391	426	0	60,9	0,0	0,0%
15 a 19	684490	520	1	76,0	0,1	0,2%
20 a 24	662406	853	3	128,8	0,5	0,4%
25 a 29	643378	1.083	1	168,3	0,2	0,1%
30 a 34	612665	1.065	0	173,8	0,0	0,0%
35 a 39	568113	932	1	164,1	0,2	0,1%
40 a 44	489769	680	2	138,8	0,4	0,3%
45 a 49	398207	617	0	154,9	0,0	0,0%
50 a 54	351204	614	3	174,8	0,9	0,5%
55 a 59	305182	585	7	191,7	2,3	1,2%
60 a 64	256119	522	4	203,8	1,6	0,8%
65 a 69	208858	450	9	215,5	4,3	2,0%
70 a 74	152992	381	9	249,0	5,9	2,4%
75 a 79	98026	305	15	311,1	15,3	4,9%
80 y +	111516	416	33	373,0	29,6	7,9%
TOTAL	7.656.215	10.439	91	136,3	1,2	0,9%

* por 100.000 habitantes

Se incluye datos acumulados, y la población estimada para el 2024.

Tasas de incidencia, mortalidad y letalidad por COVID-19 por departamentos, Paraguay, SE 1 a SE 28* del 2024

Departamento	Población	Casos confirmados	Fallecidos	Tasa de incidencia*	Tasa de mortalidad*	Tasa de letalidad (%)
Central	2370333	3.746	35	158,0	1,5	0,9%
Asunción	521630	3.265	11	625,9	2,1	0,3%
Itapúa	651856	720	3	110,5	0,5	0,4%
Guairá	237364	643	9	270,9	3,8	1,4%
Ñeembucú	92180	276	2	299,4	2,2	0,7%
Cordillera	326842	279	3	85,4	0,9	1,1%
Misiones	135022	240	1	177,7	0,7	0,4%
Caaguazú	589117	242	7	41,1	1,2	2,9%
Paraguarí	264460	214	6	80,9	2,3	2,8%
Alto Paraná	876234	202	2	23,1	0,2	1,0%
Concepción	269805	147	0	54,5	0,0	0,0%
Presidente Hayes	137191	138	2	100,6	1,5	1,4%
Canindeyú	252522	105	3	41,6	1,2	2,9%
Amambay	182281	81	2	44,4	1,1	2,5%
Caazapá	201936	50	3	24,8	1,5	6,0%
San Pedro	456089	46	2	10,1	0,4	4,3%
Boquerón	71688	25	0	34,9	0,0	0,0%
Alto Paraguay	19664	20	0	101,7	0,0	0,0%
TOTAL	7.656.215	10.439	91	136,3	1,2	0,9%

* por 100.000 habitantes

Se incluye datos acumulados, y la población estimada para el 2024 (INE).

#VacunarseEsPoder



Dosis aplicadas

Datos al 12/07/2024

INFLUENZA

1.144.422

COVID-19

162.070

Los virus **se transforman**
las vacunas se actualizan

Esta temporada 2024 protegete con las vacunas actualizadas

Más información disponible en: <https://pai.mspbs.gov.py/>

Centros disponibles de vacunación, disponible en: <https://pai.mspbs.gov.py/centro-de-vacunacion/>

Resumen hospitalizados

Semanas cerradas: SE 26 y SE 27/2024: se registran 50 hospitalizados por COVID-19. (Sala: **49**; UCI: **1**). Menores de 5 años y Adultos de 80 y mas años. 34 % (**17/50**) de ellos presentan comorbilidades principalmente diabetes. Se observa una duplicación de hospitalizados entre la SE 26 y SE 27 (de 16 a 34 hospitalizados)

SE actual.

- Se observa en la SE **28** con datos parciales un leve descenso de hospitalizados a nivel país. Principalmente en los grupos de edad de 60 a 64 años y 80 y mas años.
- **Acumulados desde el inicio de la pandemia al cierre del reporte. ***

(Desde la SE 10/2020 a la SE 28/2024)

64.229 hospitalizados por COVID-19

- En SALA: **55.475**(86%)
- En UCI: **8.754** (14%)

Por sexo/género:

33.789 (53%) masculino

30.440 (47%) femenino

La Organización Mundial de la Salud declara el fin de la emergencia de salud pública de emergencia internacional por la COVID-19 el 5 de mayo de 2023.

RESUMEN COVID-19, semana 27 | 2024

- **Casos confirmados: 179** ↑ (+52%) (10/18 RS, 43% Departamento Central)

Hospitalizados: 34 (sin casos en UCI) ↑ , predominio adultos > 60 años, sexo masculino (52%).

- **Fallecidos: 0**
- **Tendencias:** Se ve un aumento de casos en la última semana.

Comparativo últimas dos semanas, SE 26=118 vs SE 27=179, un aumento del +52%

- **Vigilancia genómica:** Ómicron predominio dominio de JN.1 (07/05/2024, LCSP)

Acumulados SE 1 a la SE 27 del 2024: 10.305 casos confirmados y 87 fallecidos (TL=0,85%) con predominio > 60 años (78%).

Principales recomendaciones

- *Mantener la buena higiene de manos y respiratoria (cubrirse la boca y la nariz al toser y estornudar) y evitar el contacto estrecho con cualquier persona que presente signos de afección respiratoria, como tos o estornudos.*
- *Personas con síntomas respiratorios usar mascarillas de manera adecuada.*
- *Al mismo tiempo, se recomienda la vacunación anual contra COVID-19, principalmente en los grupos de riesgo.*

RESUMEN COVID-19, SE 28| 2024

Datos parciales



MINISTERIO DE
SALUD PÚBLICA Y
BIENESTAR SOCIAL



A la SE 28 del 2024, se registran 10.439 casos confirmados de COVID-19, de los cuales 894 fueron hospitalizados y 91 fallecidos

CASOS CONFIRMADOS. Con datos parciales de la última semana (SE 28), se registran 134 casos confirmados (en 11/18 RS) y una tasa de positividad del 5%. A nivel país, la tasa de incidencia es 2 casos por 100 mil habitantes, con Nivel 1, Transmisión comunitaria baja.

HOSPITALIZADOS. En la SE 28, se registraron 20 hospitalizados (sala 18 y UCI 2).

- Se acumulan 91 fallecidos en total para el 2024, el predominio es del sexo masculino (52%) y en el grupo de adultos mayores de 60 años. Se registran 4 fallecidos en la última semana.

VIGILANCIA GENÓMICA

Según el último informe de Vigilancia Genómica (07/05/2024), del Laboratorio Central de Salud Pública, se observa un dominio de JN.1, éste mismo patrón se da a nivel Sudamérica. <https://www.paho.org/en/covid-19-weekly-updates-region-america>

Por monitoreo de medios

- A nivel regional se encuentra un aumento de casos COVID-19 en Brasil, Argentina, Colombia y Estados Unidos
- El Ministerio de Salud confirma dos casos de FLIRT, la variante del Covid-19, en Ecuador
- <https://www.ecuavisa.com/noticias/ecuador/2024-07-03-ministerio-salud-dos-casos-flirt-variante-covid19-NC7589690>

Recomendaciones

Para la población en general,

- Las recomendaciones habituales para no propagar la infección son la buena higiene de manos y respiratoria (cubrirse la boca y la nariz al toser y estornudar) y evitar el contacto estrecho con cualquier persona que presente signos de afección respiratoria, como tos o estornudos.
- Personas con síntomas respiratorios usar mascarillas de manera adecuada.
- Al mismo tiempo, se recomienda la vacunación anual contra COVID-19, principalmente en los grupos de riesgo.

A los encargados de vigilancia epidemiológica y laboratorial,

- Mantener la calidad y oportunidad de las notificaciones.
- Reportar los conglomerados de casos y brotes de COVID-19, incluyendo el envío de muestras para la secuenciación genómica al laboratorio de referencia nacional.



Reportes elaborados por:

- Centro Nacional de Información Epidemiológica y Vigilancia de la Salud. DGVS. MSPBS
- Vigilancia de Hospitalizados - Dirección de Vigilancia y Respuesta a Emergencias en Salud Pública. DGVS.MSPBS
- Vigilancia de la Mortalidad (ViMo) –Dirección de Vigilancia y Respuesta a Emergencias en Salud Pública. DGVS.MSPBS

Compilación: Centro Nacional de Información Epidemiológica. DGVS. MSPBS

Dirección General de Vigilancia de la Salud(DGVS)-Ministerio de Salud Pública y Bienestar Social, Paraguay

Email: análisisdgvs@mspbs.gov.py

Disponible en: http://www.vigisalud.gov.py/page/#vista_boletines_covid19.html

Fuente de datos/Equipos técnicos

- Laboratorio Central de Salud Pública, Red Nacional de Laboratorios y laboratorios cooperantes.
- Unidades Epidemiológicas Regionales. MSPBS
- Vigilancia de Eventos de Notificación Obligatoria y Calidad del Dato. Centro Nacional de Información Epidemiológica y Vigilancia de la Salud. DGVS. MSPBS

❖ Resumen semanal, disponible en: <https://dgvs.mspbs.gov.py/reporte-covid-19/>

❖ Mapa de Riesgo COVID-19, disponible en: <https://dgvs.mspbs.gov.py/mapa-de-riesgo-covid-19/>