



GOBIERNO DEL  
PARAGUAY

MINISTERIO DE  
SALUD PÚBLICA Y  
BIENESTAR SOCIAL



## REPORTE N° 290

# Situación Epidemiológica COVID-19 en Paraguay, SE 42/2024

Fecha de actualización 22/10/2024

## RESUMEN CASOS CONFIRMADOS COVID-19 en Paraguay

Datos acumulados desde 2020 hasta la **SE 42/2024** (19/10/2024)

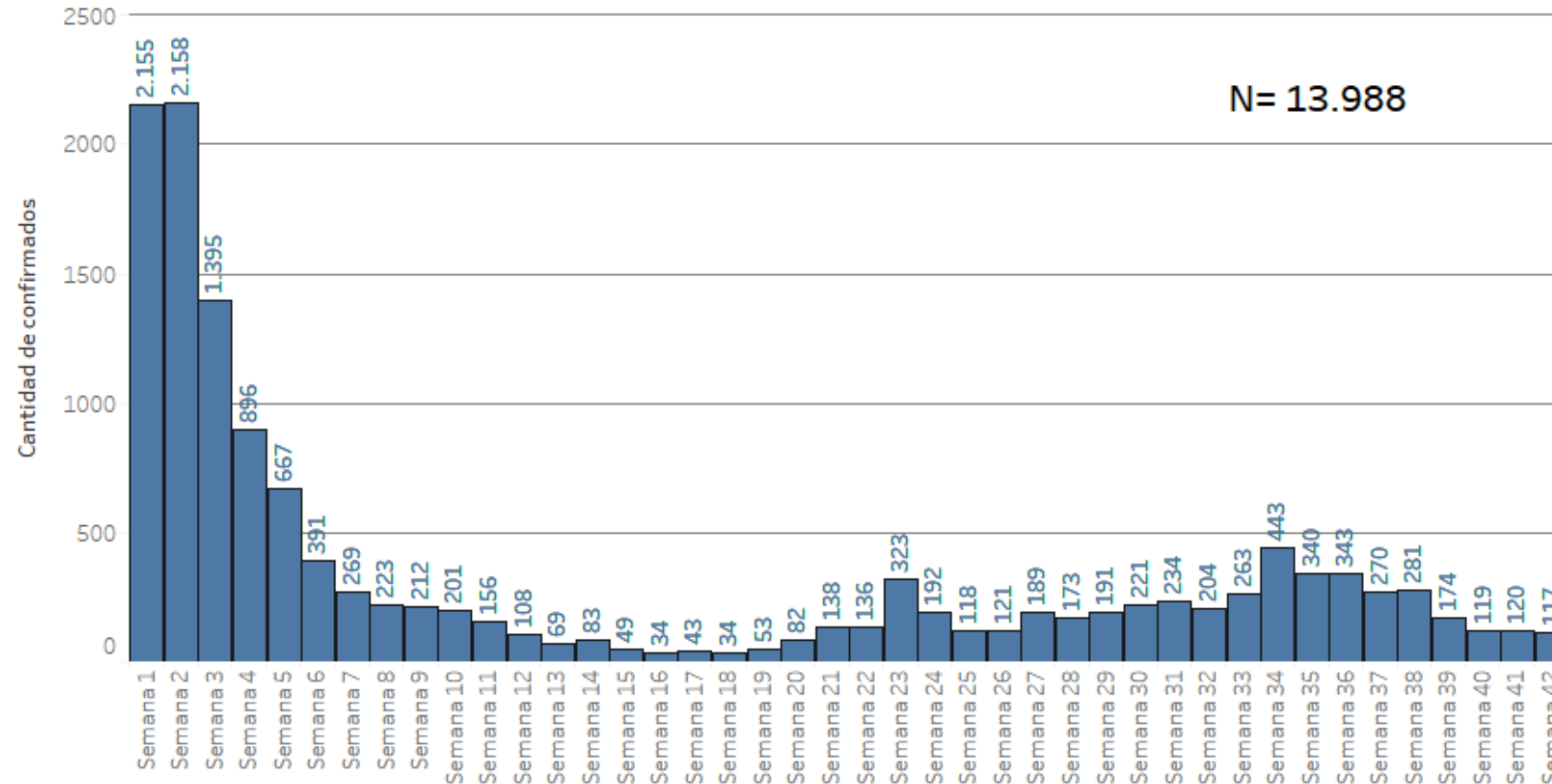
	Casos confirmados	Hospitalizados	Fallecidos
2020	108.030	8.936	2.499
2021	364.681	39.593	14.377
2022	330.453	12.489	2.896
2023	22.359	2.307	323
2024*	13.988	1.283	105

\*datos parciales SE 1 a SE 42 del 2024.

*Nota: Los datos son dinámicos, y pueden modificarse en semanas anteriores, debido a los procesos de actualizaciones y verificaciones*

# SITUACIÓN COVID-19 EN PARAGUAY

Datos acumulados desde la **SE 1** a **SE 42/2024** (19/10/2024)

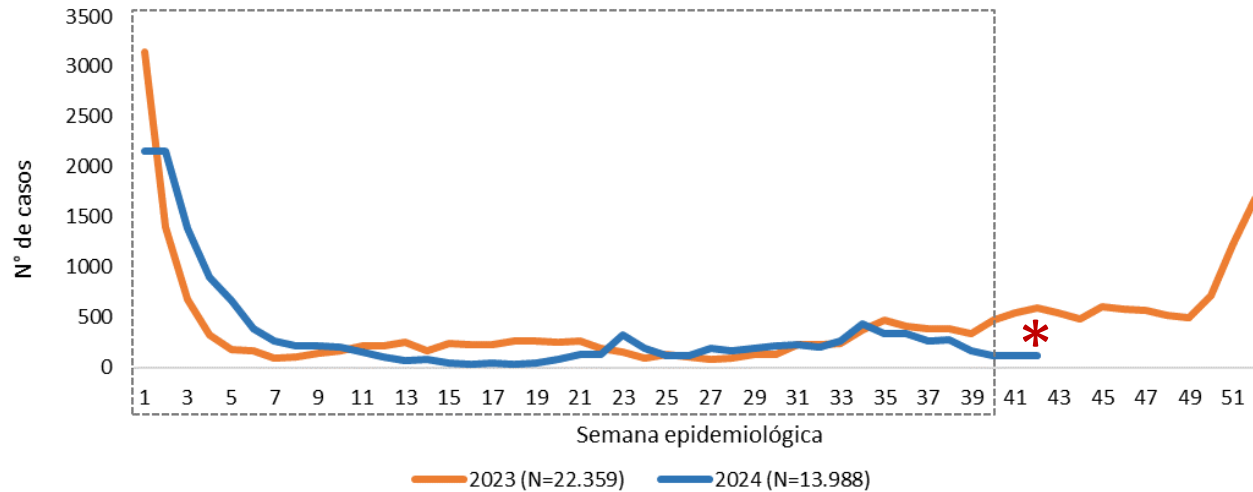


- **Casos COVID-19: 13.988**  
T.I.A.= 183 casos/100 mil hab.
- **Hospitalizados: 1.283**  
T.I.A.= 16 casos/100 mil hab
- **Fallecidos: 105**  
TL: 0,75%,  
TM: 1,3 casos/100 mil hab.

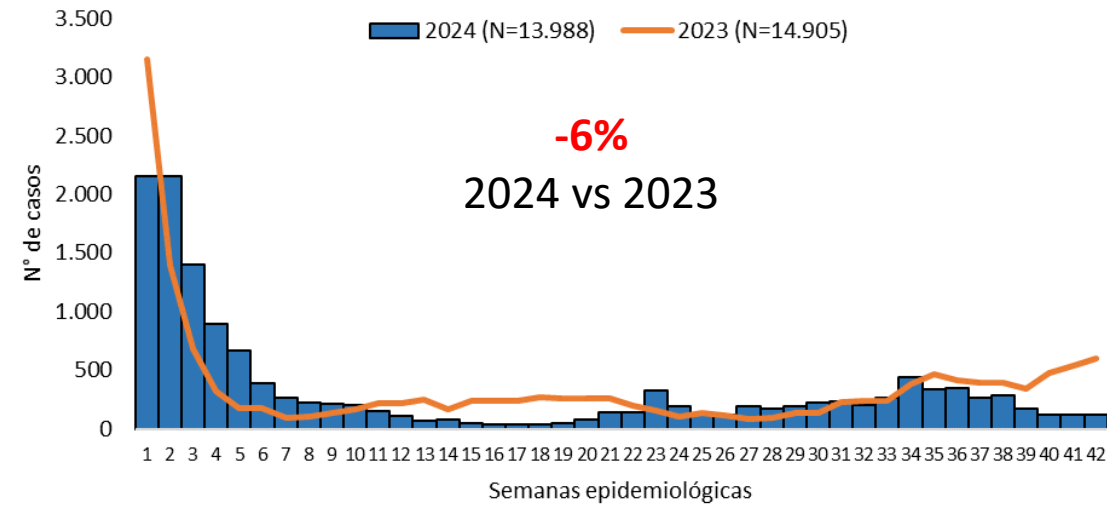
*Semana 42\*: con datos parciales*

*Nota: Los datos son dinámicos, y pueden modificarse en semanas anteriores, debido a los procesos de actualizaciones y verificaciones*

## Comparativo de casos acumulados de COVID-19 desde la SE 1/2023 hasta SE 42/2024 (19/10/2024)



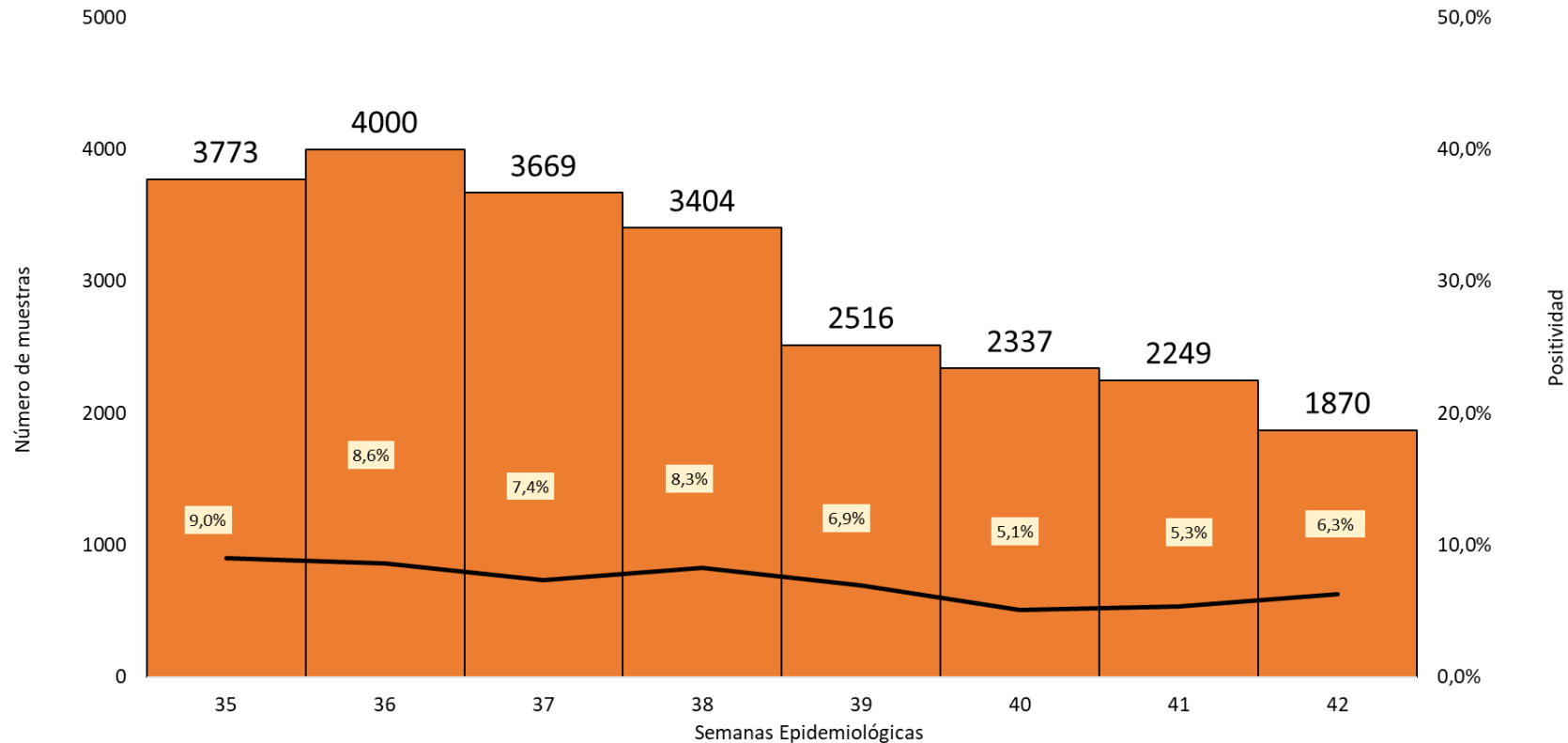
## Comparativo SE 1 a SE 42



*Nota: Los datos son dinámicos, y pueden modificarse en semanas anteriores, debido a los procesos de actualizaciones y verificaciones*

## Muestras procesadas para SARS COV-2 reportadas al sistema de vigilancia, Paraguay

Datos acumulados desde la SE 35 a SE 42/2024 (19/10/2024)

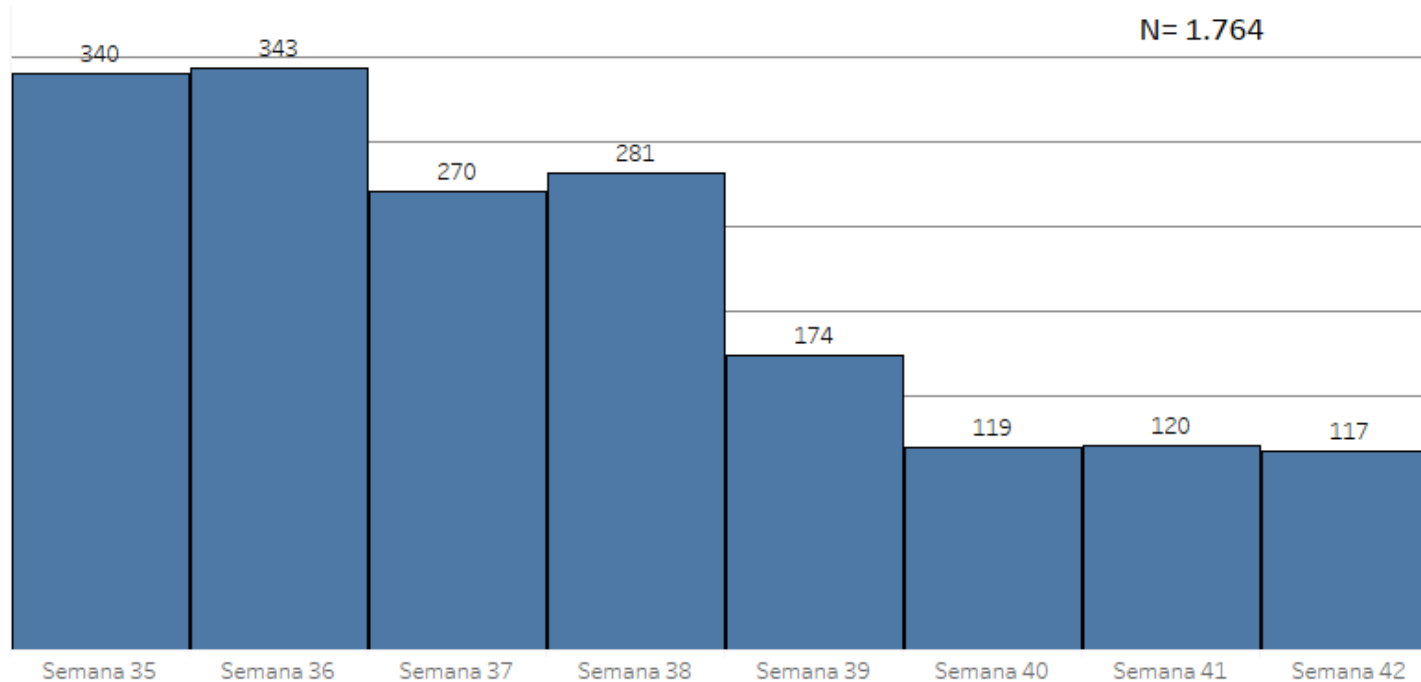


En la SE 42, se procesaron 1.870 muestras para SARS CoV-2, con una tasa de positividad de **6,3%**

*Nota: Los datos son dinámicos, y pueden modificarse en semanas anteriores, debido a los procesos de actualizaciones y verificaciones*

## SITUACIÓN COVID-19 EN PARAGUAY

Datos acumulados desde la **SE 35** a **SE 42/2024** (19/10/2024)



Tasa de incidencia promedio por semana, últimos 14 días

- **Casos COVID-19: 1.764**  
T.I.A.= 3 casos/100 mil hab/sem.
- **Hospitalizados: 0,5** casos/100 mil hab.
- **Tasa de mortalidad:**
- **Positividad: 5,8%**

*Semana 42\*: con datos parciales*

*Nota: Los datos son dinámicos, y pueden modificarse en semanas anteriores, debido a los procesos de actualizaciones y verificaciones*

Datos Parciales\*

Disminución del -3% SE 42 (n=117) en comparación a la SE 41 (n=120)

# Casos COVID-19 en Paraguay, SE 35 - SE 42/2024

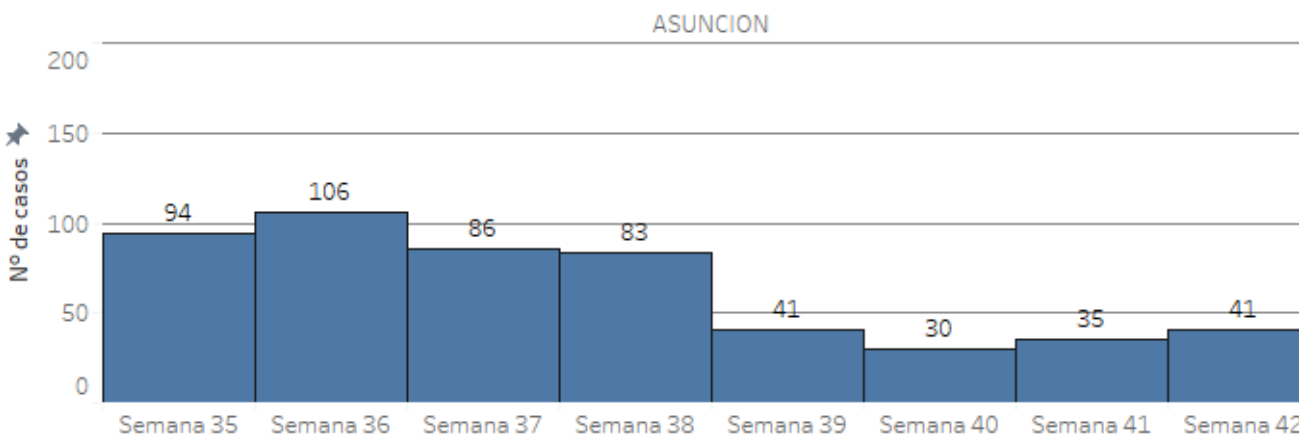
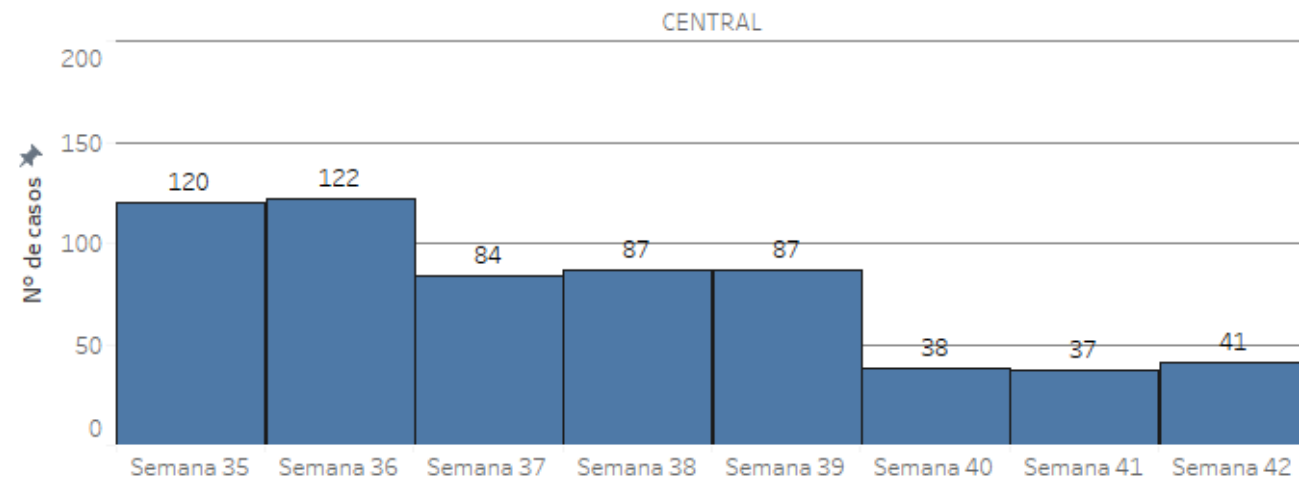
## EJE METROPOLITANO



MINISTERIO DE  
SALUD PÚBLICA Y  
BIENESTAR SOCIAL



### EJE METROPOLITANO



### Casos COVID-19, SE 42/2024 distribución por departamentos

Semana 42	
Departamentos	Casos Confirmados
ASUNCION	41
CENTRAL	41
GUAIRA	7
ITAPUA	6
ÑEEMBUCU	5
AMAMBAY	4
CAAGUAZU	3
ALTO PARAGUA	2
BOQUERON	2
SAN PEDRO	2
CANINDEYU	1
CONCEPCION	1
CORDILLERA	1
PARAGUARI	1
<b>Total general</b>	<b>117</b>

En la última semana, en 14/18 departamentos se registraron casos.

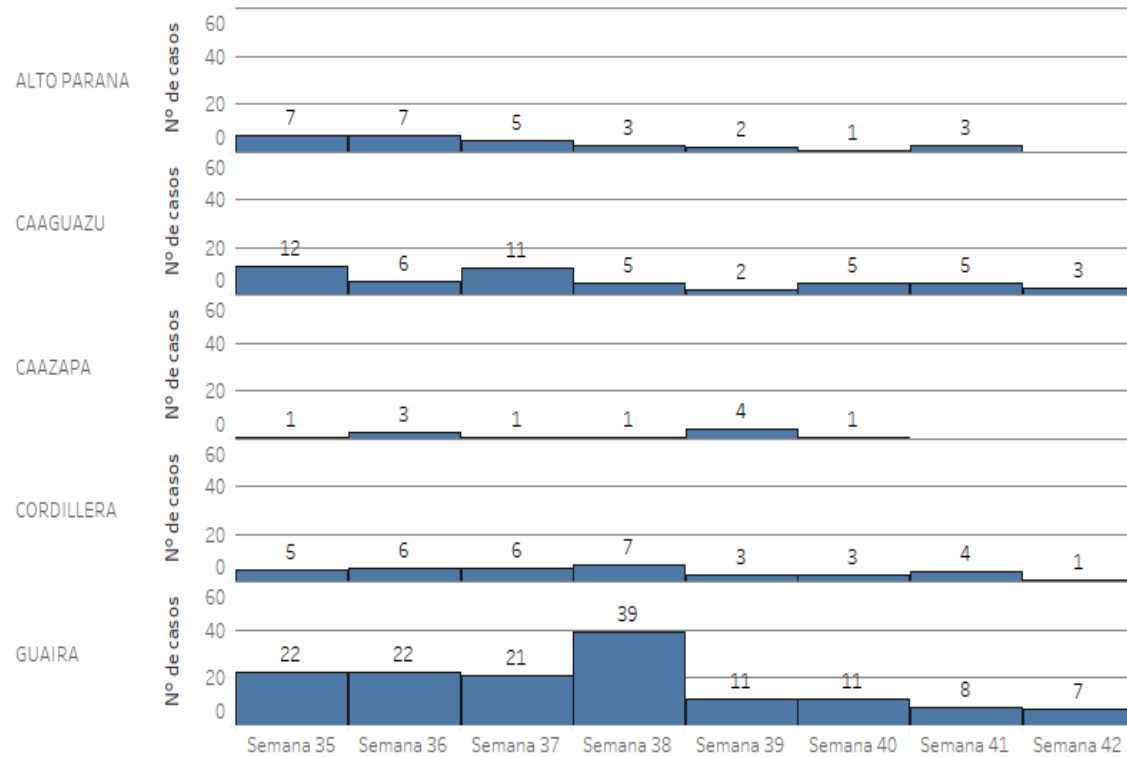
# Casos COVID-19 en Paraguay, SE 35- SE 42/2024



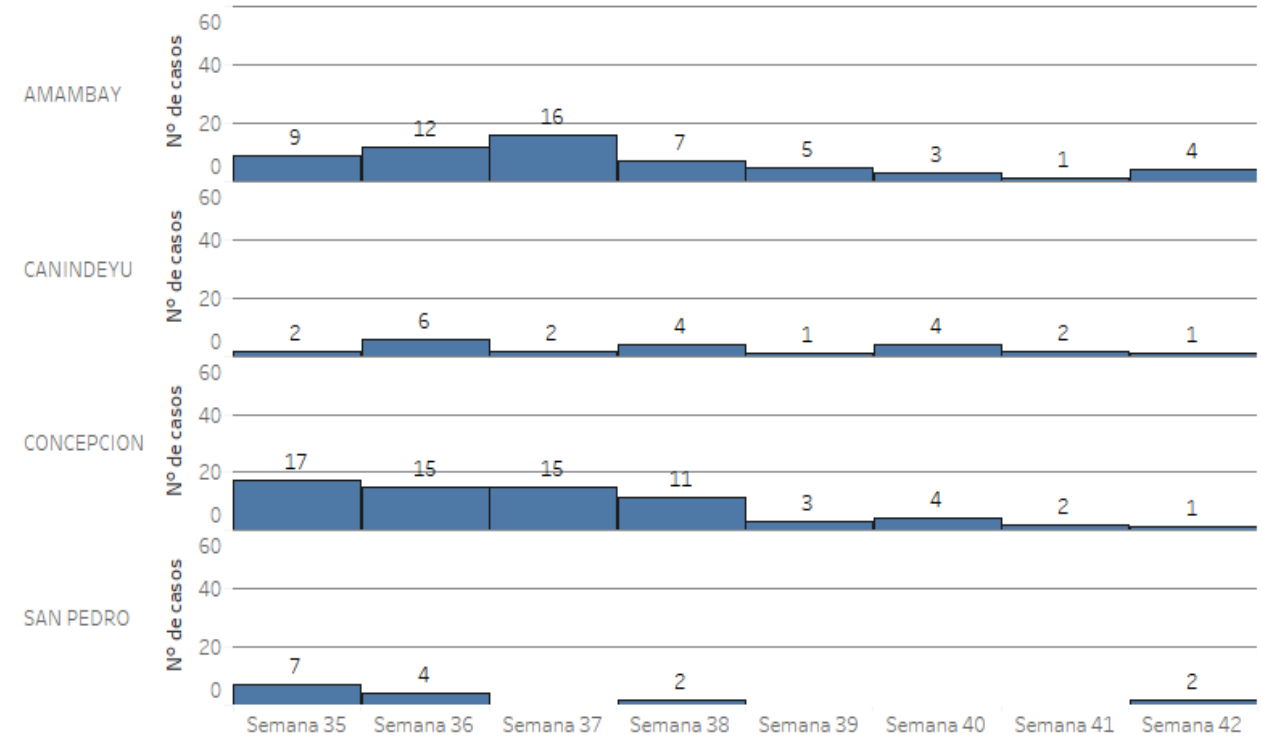
MINISTERIO DE  
SALUD PÚBLICA Y  
BIENESTAR SOCIAL



## EJE CENTRO ESTE



## EJE NORTE



*Nota: Los datos son dinámicos, y pueden modificarse en semanas anteriores, debido a los procesos de actualizaciones y verificaciones*

*\*SEMANA 42 datos parciales*



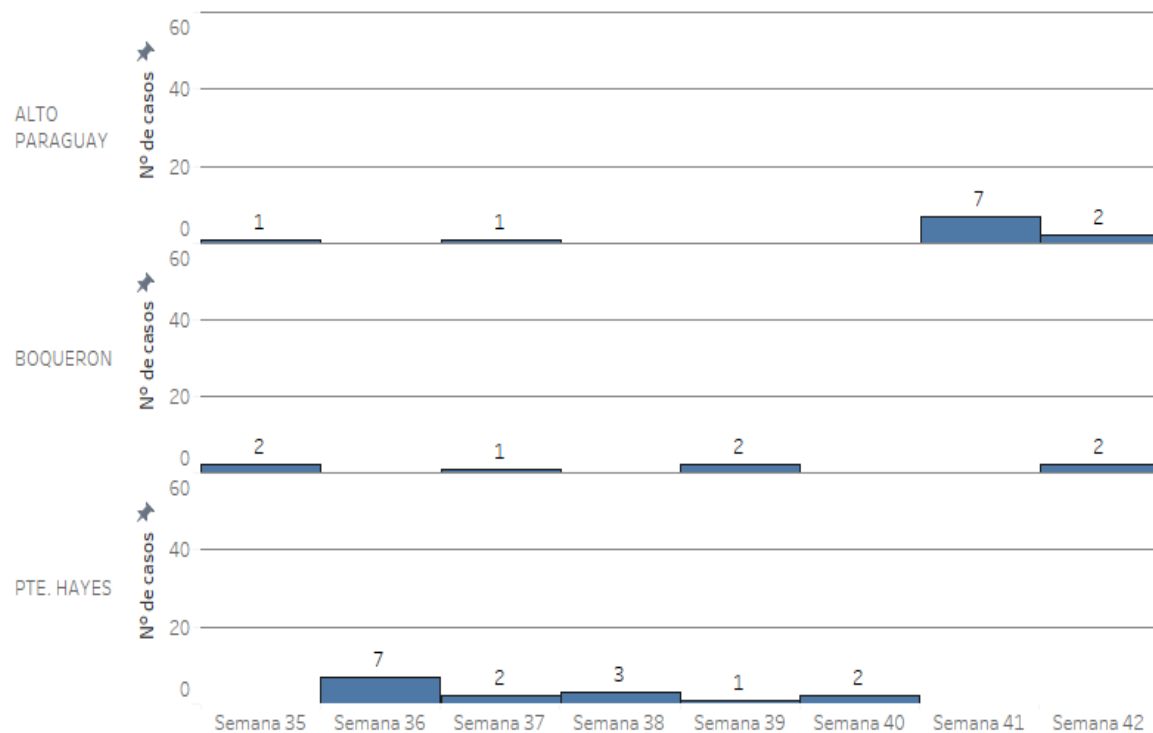
# Casos COVID-19 en Paraguay, SE 35 - SE 42/2024



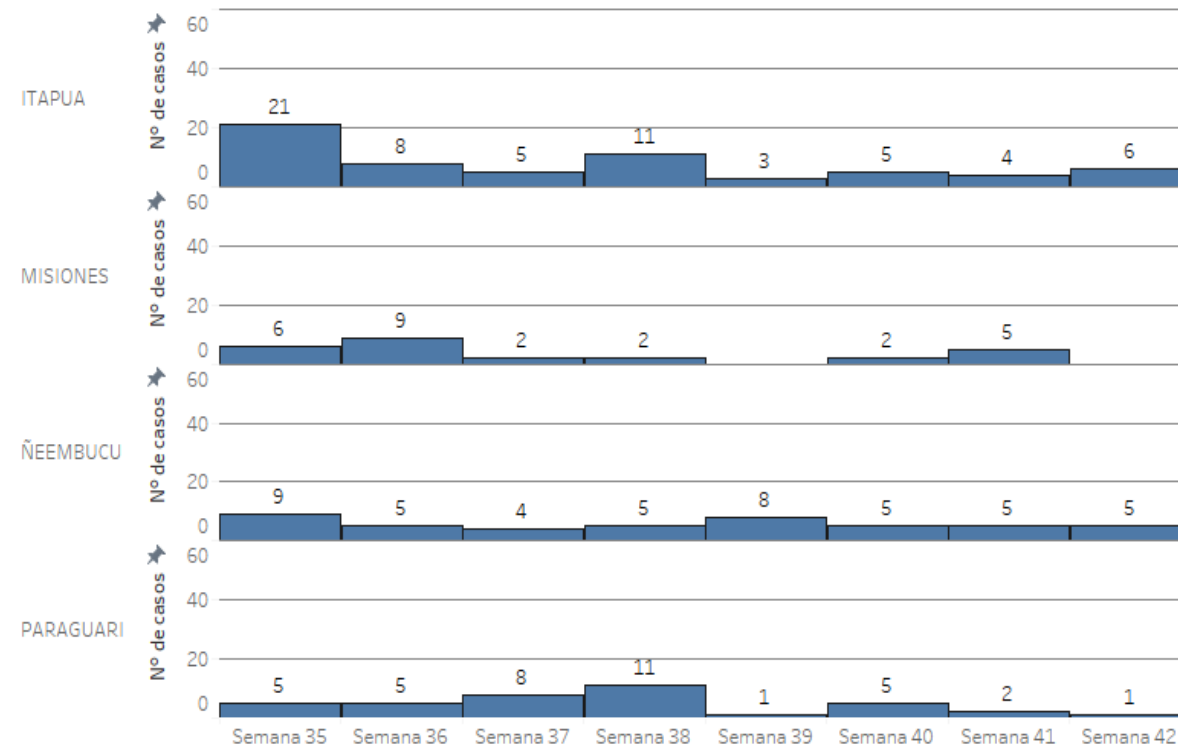
MINISTERIO DE  
SALUD PÚBLICA Y  
BIENESTAR SOCIAL



## EJE CHACO



## EJE SUR



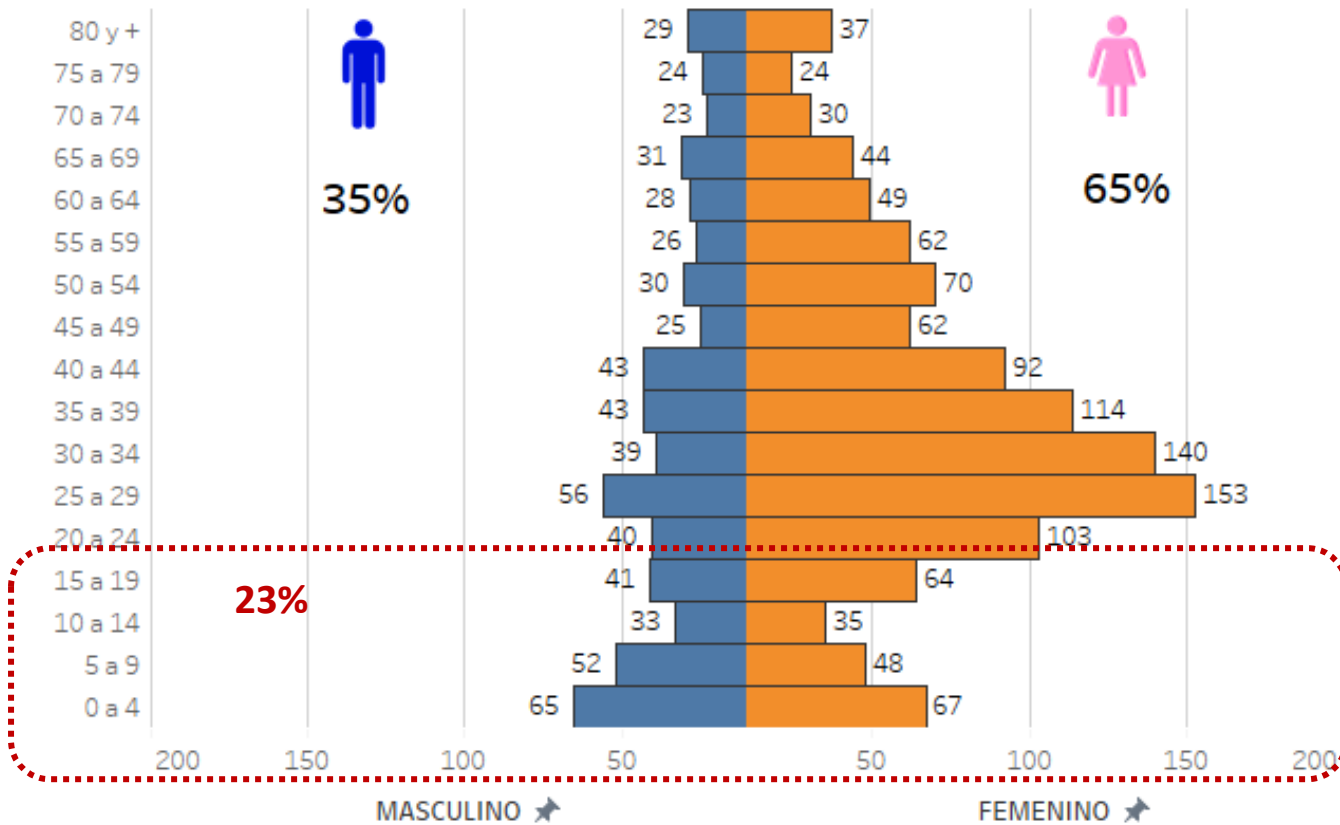
\*Datos de la SE 42 del 2024 son parciales.

## Casos COVID-19 por departamentos, 8 últimas semanas (SE 35 a SE 42/2024)

	Semana 35	Semana 36	Semana 37	Semana 38	Semana 39	Semana 40	Semana 41	Semana 42	Total ge..	
CENTRAL	120	122	84	87	87	38	37	41	616	← 35%
ASUNCION	94	106	86	83	41	30	35	41	514	← 29%
GUAIRA	22	22	21	39	11	11	8	7	141	← 8%
CONCEPCION	17	15	15	11	3	4	2	1	68	
ITAPUA	21	8	5	11	3	5	4	6	63	
AMAMBAY	9	12	16	7	5	3	1	4	57	
CAAGUAZU	12	6	11	5	2	5	5	3	49	
ÑEEMBUCU	9	5	4	5	8	5	5	5	46	
PARAGUARI	5	5	8	11	1	5	2	1	38	
CORDILLERA	5	6	6	7	3	3	4	1	35	
ALTO PARANA	7	7	5	3	2	1	3		28	
MISIONES	6	9	2	2		2	5		26	
CANINDEYU	2	6	2	4	1	4	2	1	22	
SAN PEDRO	7	4		2				2	15	
PTE. HAYES		7	2	3	1	2			15	
CAAZAPA	1	3	1	1	4	1			11	
ALTO PARAGUAY	1		1				7	2	11	
BOQUERON	2		1		2			2	7	
<b>Total general</b>	<b>340</b>	<b>343</b>	<b>270</b>	<b>281</b>	<b>174</b>	<b>119</b>	<b>120</b>	<b>117</b>	<b>1.764</b>	

## Casos COVID-19 según grupos de edad y sexo

## Casos COVID-19 según grupos de edad y sexo, 8 últimas semanas (SE 35 a SE 42/2024)



## Casos COVID-19 según grupos sexo y grupos de edad, SE 1 a SE 42/2024

	Numero de casos	% Casos	Tasa de incidencia acumulada
0 a 19	2.642	19%	95
20 a 59	8.719	62%	220
60 y más	2.627	19%	328
<b>Total general</b>	<b>13.988</b>	<b>100%</b>	<b>183</b>

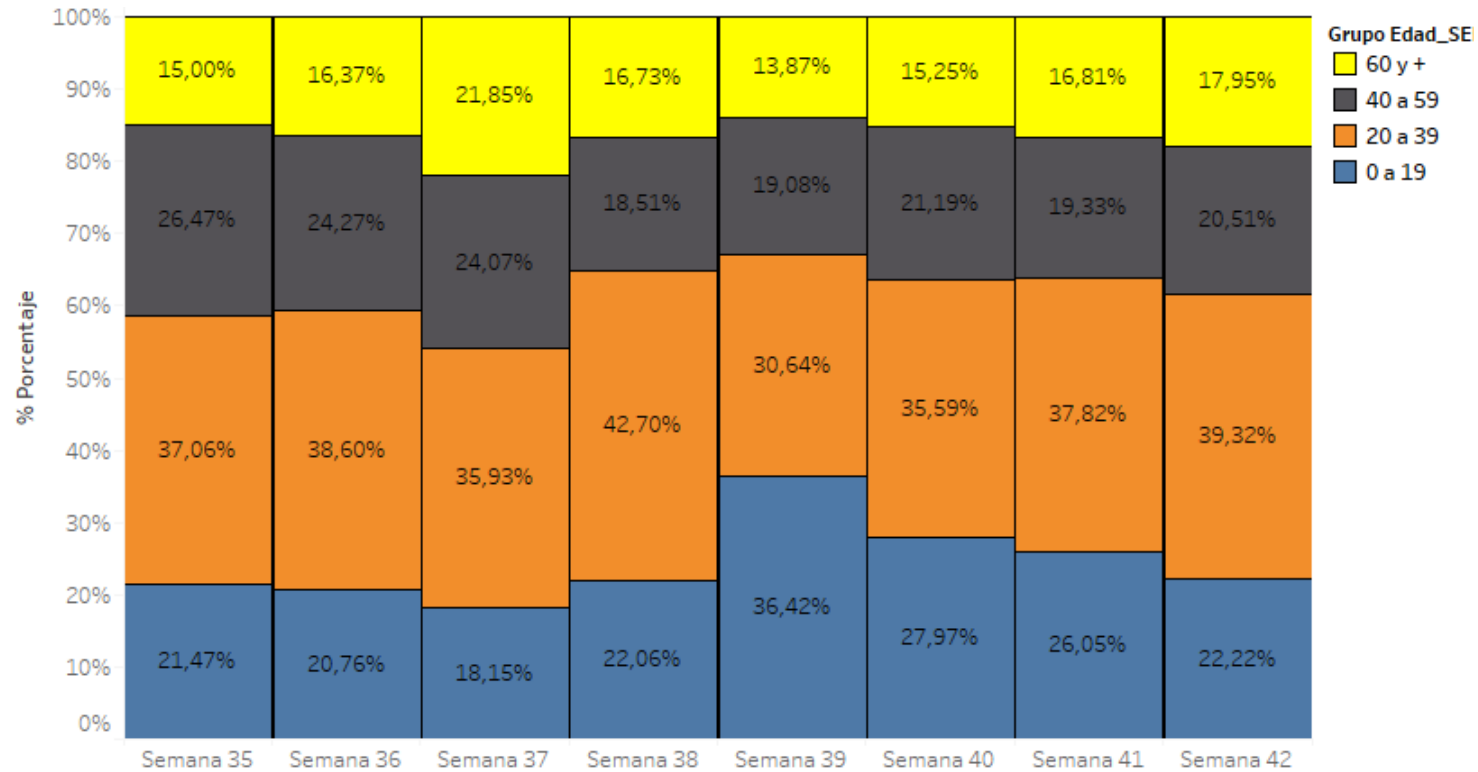
- Predominio del sexo femenino con 65% de los casos confirmados.
- Según tasa de incidencia específica por grupos de edad, la mayor tasa se registra en el grupo de 60 años y más (328 casos por 100 mil Hab).

## Casos COVID-19 según grupos sexo y grupos de edad, SE 35 a SE 42/2024

	Numero de casos	% Casos	Tasa de incidencia acumulada
0 a 19	408	23% ↑	15
20 a 59	1.054	60%	27
60 y más	302	17%	38
<b>Total general</b>	<b>1.764</b>	<b>100%</b>	<b>23</b>

- Predominio del sexo femenino (65%)
- La mayor tasa de incidencia se registra en el grupo de 60 años y más, con 38 casos por 100.000 habitantes.

### Porcentaje de casos COVID-19 por grupos de edad, 8 últimas semanas (SE 35 a 42/2024)

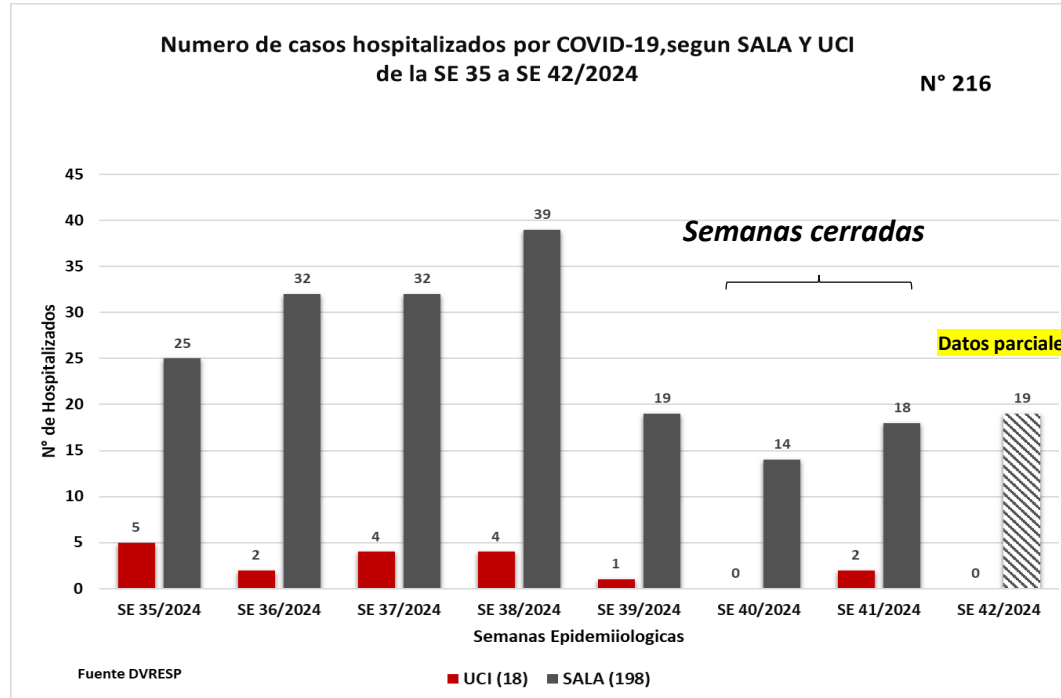
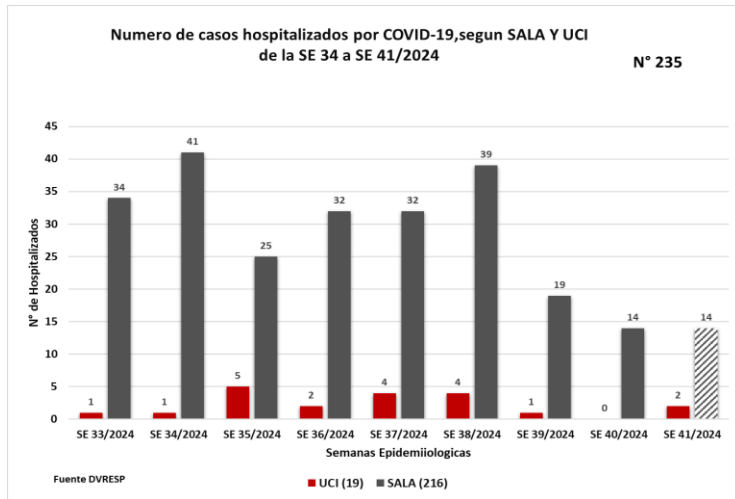


En la **SE 42/2024**, con predominio de los grupos 20 a 39 años (39%), seguido por el grupo de 0 a 19 años (22%).

\*Datos de la SE 42//2024 son parciales.

# Hospitalizados Covid-19

## 8 SEMANAS SALA/UCI (SE 35 a SE 42/2024)



TOTAL DE LAS ULTIMAS 8 SEMANAS:

**216**

Desde la **SE 35 a la 42 2024.**

✓ En SALA: 198 (92%)

✓ En UCI: 18 (8%)

Femenino:  
**108**  
**(50%)**

Masculino:  
**108**  
**(50%)**

**Corte de la SE anterior**

**EN LAS ÚLTIMAS 8 SEMANAS**

Según semana de hospitalización:

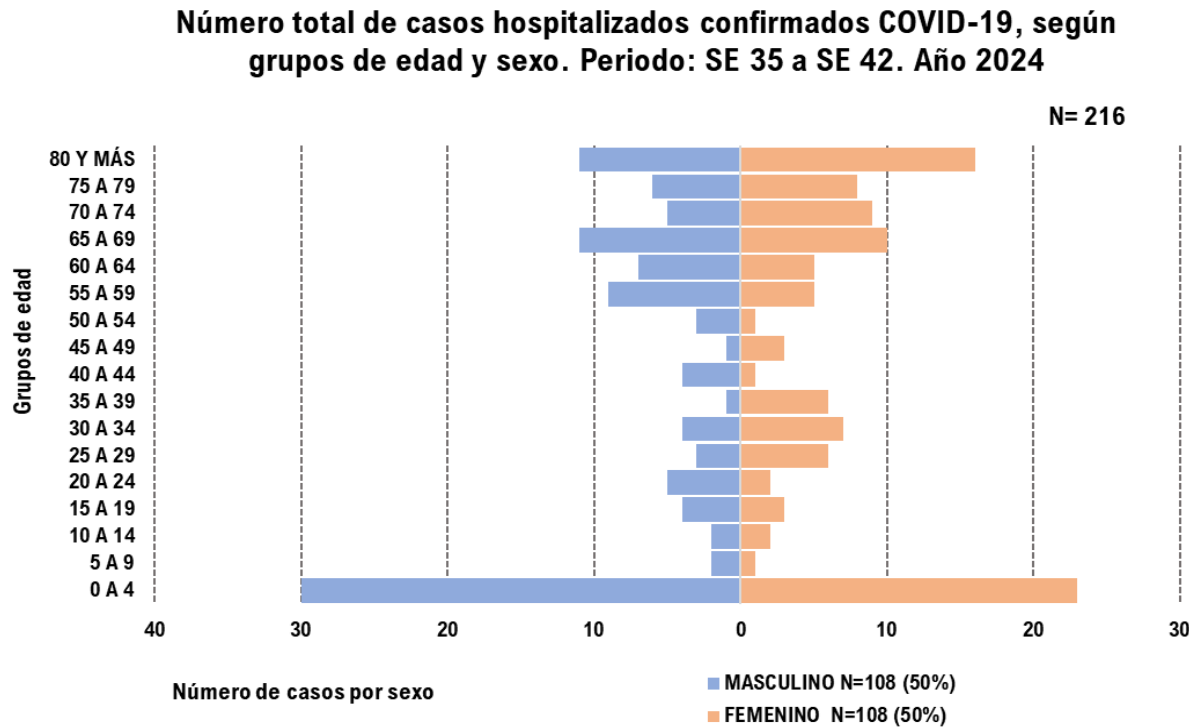
- Acumulado país: **216**
- Media de 8 semanas: **27**

**PRINCIPALES ESTABLECIMIENTOS DE HOSPITALIZACION 8 SEMANAS**

- IPS: **34**
- HR VILLARICA: **34**
- HNI: **15**
- HR PJC: **14**
- INERAM: **11**
- HGBO: **10**

## Caracterización de hospitalizados últimas 8 semanas (SE 35 a SE 42/2024)

### Edad y sexo



### Comorbilidades

Comorbilidades/factor de riesgo	SI	NO	SD	N= 216
	54	46	116	25%
				21%
				54%

Cardiopatía Crónica	22	41%
Enfermedad Pulmonar crónica	12	22%
Inmunodef.	2	4%
Diabetes	14	26%
Asma	5	9%
Obesidad	3	6%
Embarazada	6	11%
Enfermedad renal crónica	4	7%
Enfermedad hepática crónica	1	2%
Enfermedad Neurológica Crónica	2	4%
Síndrome de Down	0	0%
Púerpera	2	4%

Fuente DVRESP

Casos por sexo con un **50%** (femenino) y **50%** (masculino)

Principalmente en los grupos de **0 a 4 años (n= 53, 25%)** seguido de **80 y mas años (n= 27, 13%)** y **65 a 69 años (n=21, 10%)**

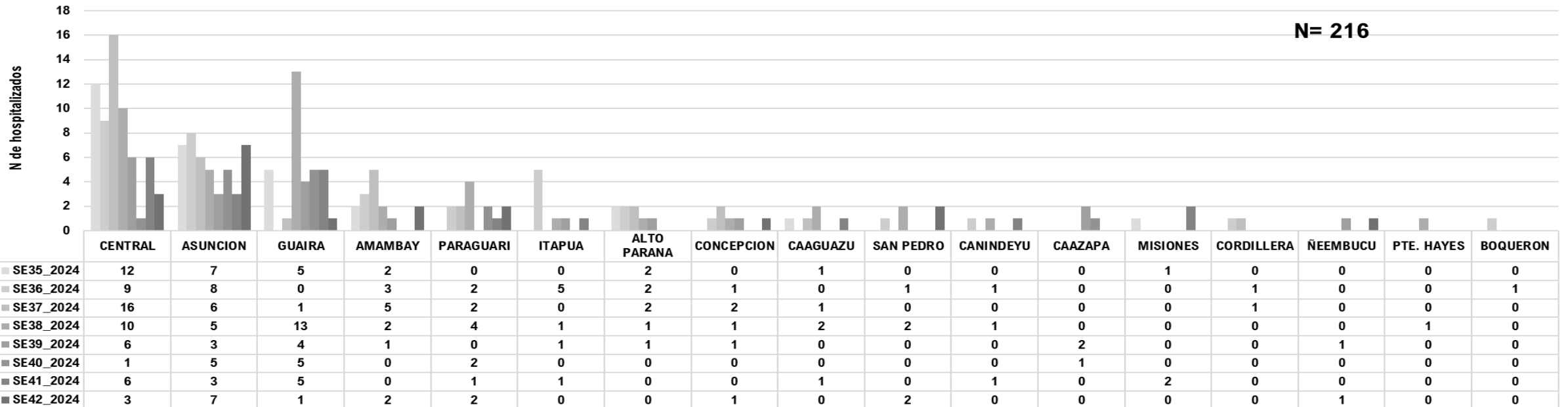


## Caracterización de hospitalizados, últimas 8 semanas (SE 35 a SE 42/2024)

### Según procedencia

Principalmente en:  
**CENTRAL** con **63** hospitalizados(**29%**)  
 seguido de **ASUNCION** con **44** hospitalizados (**20%**), **GUAIRA** con **34** hospitalizados (**16%**)  
**AMAMBAY** con **15** hospitalizados (**7%**),  
**PARAGUARI** CON **13** hospitalizados (**6%**).

Hospitalizados según procedencia. Últimas 8 semanas.(SE 35 a SE 42/2024).

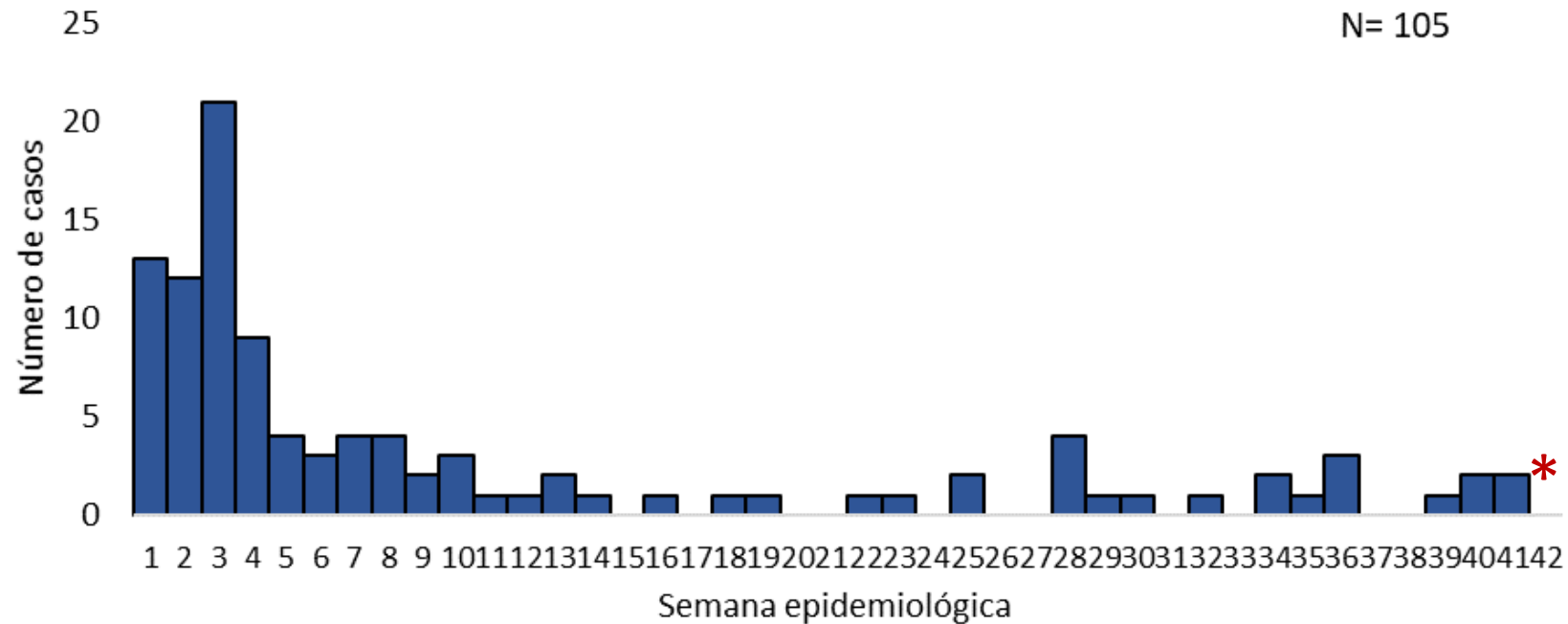


# Defunciones por COVID-19

OBS: el total de muertes puede variar en la medida en que se dan los procesos de registro y codificación de las causas de muerte, lo que puede tomar varios días.  
El análisis de los fallecidos se realiza por fecha de defunción, no por fecha de divulgación.

---

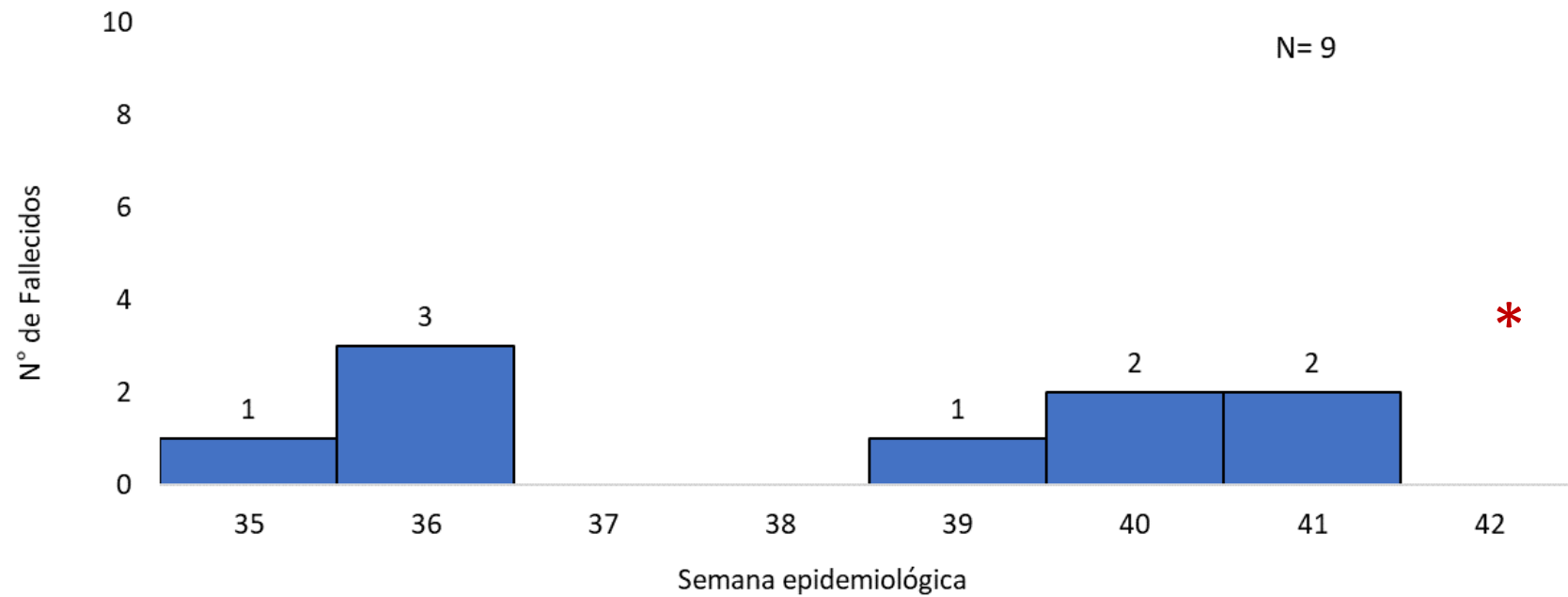
## Fallecidos confirmados por COVID-19, (SE 1 a SE 42/2024)



En la actualización hasta la SE 42/2024 se registraron 105 fallecidos por COVID-19

\*Datos de la SE 42 del 2024 son parciales.

## Fallecidos confirmados por COVID-19, 8 últimas semanas (SE 35 a SE 42/2024)



En la actualización de la SE 42 no se registraron fallecidos.

\*Datos de la SE 42 del 2024 son parciales.

## Fallecidos confirmados por COVID-19, 8 últimas semanas (SE 35 a SE 42/2024) distribución por edad y sexo

Grupo de edad	FEMENINO	MASCULINO	Total
80 y+	2	2	4
75 a 79	0	1	1
70 a 74	1	0	1
65 a 69	0	1	1
60 a 64	0	1	1
55 a 59	0	0	0
50 a 54	0	0	0
45 a 49	0	0	0
40 a 44	0	0	0
35 a 39	0	0	0
20 a 24	0	0	0
15 a 19	0	0	0
5 a 9	1	0	1
0 a 4	0	0	0
<b>Total</b>	<b>4</b>	<b>5</b>	<b>9</b>

El 89% (8/9) de los fallecidos son mayores de 60 años y mayoría del sexo masculino (56%).

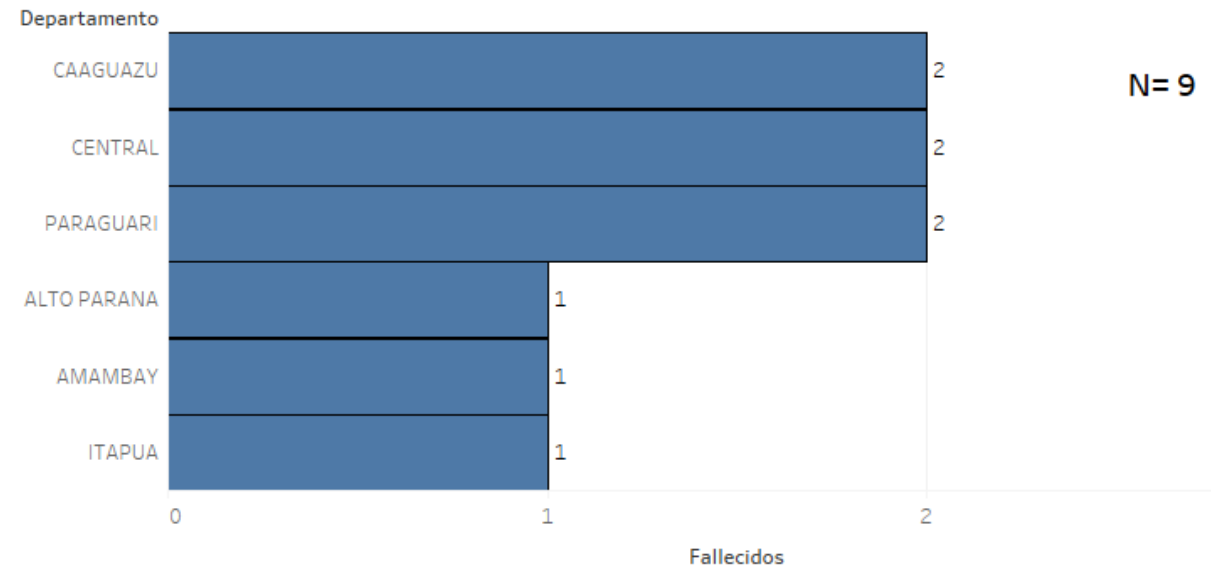


GOBIERNO DEL PARAGUAY

MINISTERIO DE SALUD PÚBLICA Y BIENESTAR SOCIAL



## Fallecidos confirmados por COVID-19, 8 últimas semanas, por departamento de residencia



Se registraron fallecidos en 6/18 departamentos, la mayoría de Central, Caaguazú y Paraguari (22%).

# Indicadores de resumen

## Tasas de incidencia, mortalidad y letalidad por COVID-19 por grupos de edad, Paraguay, SE 1 a SE 42\* del 2024

Grupos de edad	Población	Casos confirmados	Fallecidos	Tasa de incidencia*	Tasa de mortalidad*	Tasa de letalidad (%)
0 a 4	709043	740	2	104,4	0,3	0,27%
5 a 9	704856	656	2	93,1	0,3	0,30%
10 a 14	699391	556	0	79,5	0,0	0,00%
15 a 19	684490	685	1	100,1	0,1	0,15%
20 a 24	662406	1.170	3	176,6	0,5	0,26%
25 a 29	643378	1.469	1	228,3	0,2	0,07%
30 a 34	612665	1.418	0	231,4	0,0	0,00%
35 a 39	568113	1.274	1	224,3	0,2	0,08%
40 a 44	489769	1.026	2	209,5	0,4	0,19%
45 a 49	398207	792	1	198,9	0,3	0,13%
50 a 54	351204	839	3	238,9	0,9	0,36%
55 a 59	305182	741	7	242,8	2,3	0,94%
60 a 64	256119	669	6	261,2	2,3	0,90%
65 a 69	208858	576	10	275,8	4,8	1,74%
70 a 74	152992	468	11	305,9	7,2	2,35%
75 a 79	98026	366	16	373,4	16,3	4,37%
80 y +	111516	543	39	486,9	35,0	7,18%
<b>TOTAL</b>	<b>7.656.215</b>	<b>13.988</b>	<b>105</b>	<b>182,7</b>	<b>1,4</b>	<b>0,75%</b>

\* por 100.000 habitantes

Se incluye datos acumulados, y la población estimada para el 2024.

## Tasas de incidencia, mortalidad y letalidad por COVID-19 por departamentos, Paraguay, SE 1 a SE 42\* del 2024

Departamento	Población	Casos confirmados	Fallecidos	Tasa de incidencia*	Tasa de mortalidad*	Tasa de letalidad (%)
Central	2370333	4.969	38	209,6	1,6	0,76%
Asunción	521630	4.321	11	828,4	2,1	0,25%
Itapúa	651856	946	6	145,1	0,9	0,63%
Guairá	237364	875	9	368,6	3,8	1,03%
Ñeembucú	92180	327	2	354,7	2,2	0,61%
Cordillera	326842	338	3	103,4	0,9	0,89%
Misiones	135022	270	1	200,0	0,7	0,37%
Caaguazú	589117	325	10	55,2	1,7	3,08%
Paraguarí	264460	268	8	101,3	3,0	2,99%
Alto Paraná	876234	272	3	31,0	0,3	1,10%
Concepción	269805	245	0	90,8	0,0	0,00%
Presidente Hayes	137191	166	2	121,0	1,5	1,20%
Canindeyú	252522	136	3	53,9	1,2	2,21%
Amambay	182281	153	4	83,9	2,2	2,61%
Caazapá	201936	71	3	35,2	1,5	4,23%
San Pedro	456089	79	2	17,3	0,4	2,53%
Boquerón	71688	30	0	41,8	0,0	0,00%
Alto Paraguay	19664	27	0	137,3	0,0	0,00%
<b>TOTAL</b>	<b>7.656.215</b>	<b>13.818</b>	<b>105</b>	<b>180,5</b>	<b>1,4</b>	<b>0,76%</b>

\* por 100.000 habitantes

Se incluye datos acumulados, y la población estimada para el 2024 (INE).



# #VacunarseEsPoder



## Dosis aplicadas

Datos al 15/10/2024

**INFLUENZA**

**1.372.398**

**COVID-19**

**174.839**

Los virus **se transforman**  
**las vacunas se actualizan**

Esta temporada 2024 protegete con las vacunas actualizadas

Más información disponible en: <https://pai.mspbs.gov.py/>

Centros disponibles de vacunación, disponible en: <https://pai.mspbs.gov.py/centro-de-vacunacion/>

# RESUMEN COVID-19, semana 41 | 2024



GOBIERNO DEL  
PARAGUAY

MINISTERIO DE  
SALUD PÚBLICA Y  
BIENESTAR SOCIAL



- **Casos confirmados: 120** (14/18 RS, 31% Departamento Central), positividad del 5,3 %
- **Hospitalizados: 20** (Sala 18 y UCI ), predominio pediátrico, sexo femenino (50%).
- **Fallecidos: 2** (SE 41 del 2024).
- **Tendencias:** Se mantiene una meseta de casos, sin variación en las últimas dos semanas.
- **Comparativo últimas dos semanas:** SE 40=119 vs SE 41=120
- **Vigilancia genómica:** Último reporte vigilancia genómica (14/10/2024, LCSP)
- La variante de SARS-CoV-2 sublinajes de Ómicron continua el predominio del clado **BA.2.86** desde marzo del 2024.
- Desde agosto se ha identificado la introducción de nuevos linajes de **BA.2.86** que incluyen (JN.1, MJ.1, KP, 3.1, LF4.1, LB.1, LP.1) con predominio de **LB.1.X**.

**Acumulados SE 1 a SE 41 del 2024:** 13.871 casos confirmados y 105 fallecidos (TL=0,75%) con predominio > 60 años.

## Principales recomendaciones

- *Mantener la buena higiene de manos y respiratoria (cubrirse la boca y la nariz al toser y estornudar) y evitar el contacto estrecho con cualquier persona que presente signos de afección respiratoria, como tos o estornudos.*
- *Personas con síntomas respiratorios usar mascarillas de manera adecuada.*
- *Al mismo tiempo, se recomienda la vacunación anual contra COVID-19, principalmente en los grupos de riesgo.*

## Recomendaciones

### Para la población en general,

- Las recomendaciones habituales para no propagar la infección son la buena higiene de manos y respiratoria (cubrirse la boca y la nariz al toser y estornudar) y evitar el contacto estrecho con cualquier persona que presente signos de afección respiratoria, como tos o estornudos.
- Personas con síntomas respiratorios usar mascarillas de manera adecuada.
- Al mismo tiempo, se recomienda la vacunación anual contra COVID-19, principalmente en los grupos de riesgo.

### A los encargados de vigilancia epidemiológica y laboratorial,

- Mantener la calidad y oportunidad de las notificaciones.
- Reportar los conglomerados de casos y brotes de COVID-19, incluyendo el envío de muestras para la secuenciación genómica al laboratorio de referencia nacional.



**Reportes elaborados por:**

- Centro Nacional de Información Epidemiológica y Vigilancia de la Salud. DGVS. MSPBS
- Vigilancia de Hospitalizados - Dirección de Vigilancia y Respuesta a Emergencias en Salud Pública. DGVS.MSPBS
- Vigilancia de la Mortalidad (ViMo) –Dirección de Vigilancia y Respuesta a Emergencias en Salud Pública. DGVS.MSPBS

**Compilación:** Centro Nacional de Información Epidemiológica. DGVS. MSPBS

Dirección General de Vigilancia de la Salud(DGVS)-Ministerio de Salud Pública y Bienestar Social, Paraguay

Email: [análisisdgvs@mspbs.gov.py](mailto:análisisdgvs@mspbs.gov.py)

Disponible en: [http://www.vigisalud.gov.py/page/#vista\\_boletines\\_covid19.html](http://www.vigisalud.gov.py/page/#vista_boletines_covid19.html)

**Fuente de datos/Equipos técnicos**

- Laboratorio Central de Salud Pública, Red Nacional de Laboratorios y laboratorios cooperantes.
- Unidades Epidemiológicas Regionales. MSPBS
- Vigilancia de Eventos de Notificación Obligatoria y Calidad del Dato. Centro Nacional de Información Epidemiológica y Vigilancia de la Salud. DGVS. MSPBS

❖ Resumen semanal, disponible en: <https://dgvs.mspbs.gov.py/reporte-covid-19/>

❖ Mapa de Riesgo COVID-19, disponible en: <https://dgvs.mspbs.gov.py/mapa-de-riesgo-covid-19/>