



GOBIERNO DEL  
PARAGUAY

MINISTERIO DE  
SALUD PÚBLICA Y  
BIENESTAR SOCIAL



# Eventos Ambientales

## Monitoreo de inundaciones súbitas

### Chaco paraguayo, N°16 | 2025

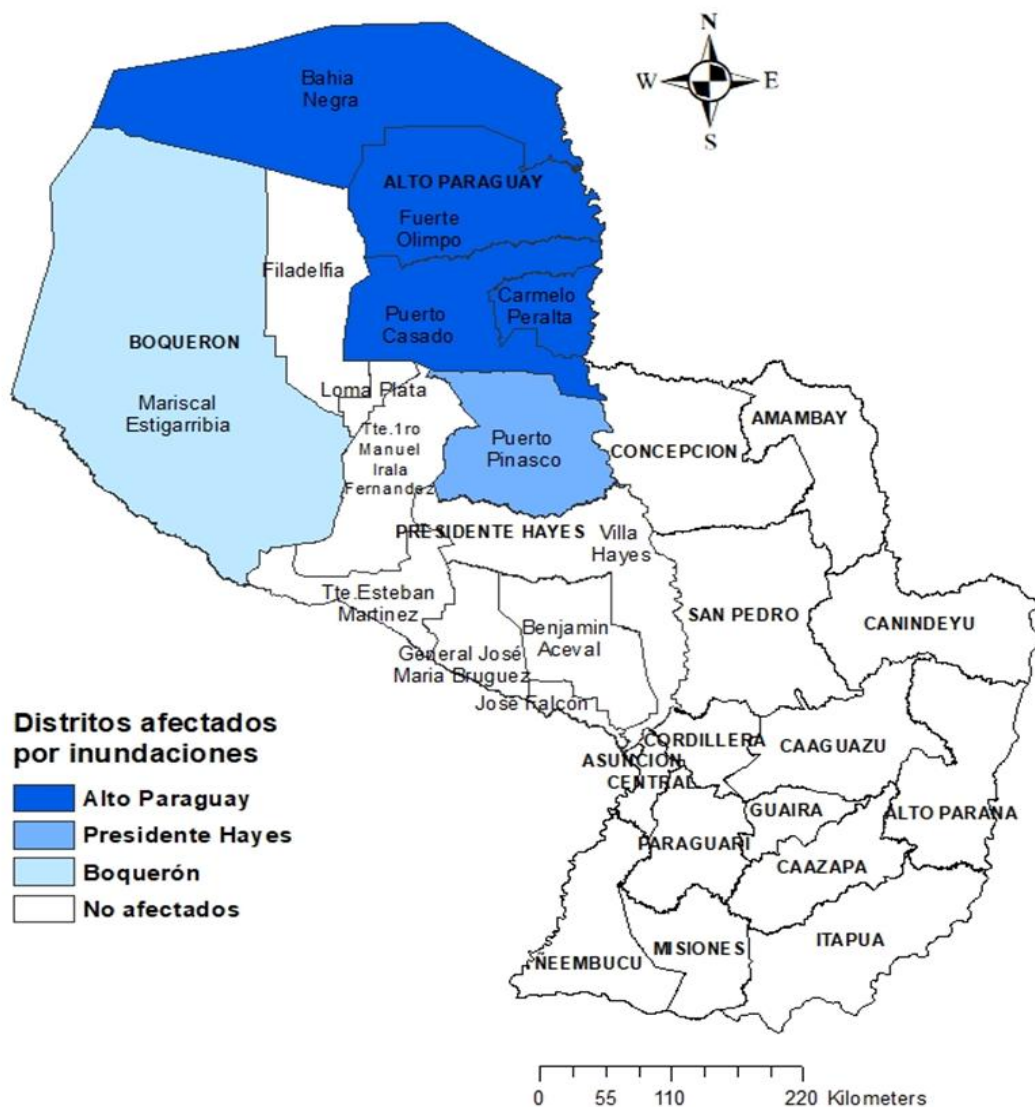
Fecha: 27/06/2025, Hora: 15:00

*Los datos están sujetos a modificaciones conforme se apliquen procesos de ajuste, validación o depuración técnica, en función de la evolución de la emergencia y la disponibilidad de información en terreno.*

Reporte y compilación por:

El Centro Nacional de Información Epidemiológica dependiente de la Dirección General de Vigilancia de la Salud, Ministerio de Salud Pública y Bienestar Social, 2025.

### Resumen de situación



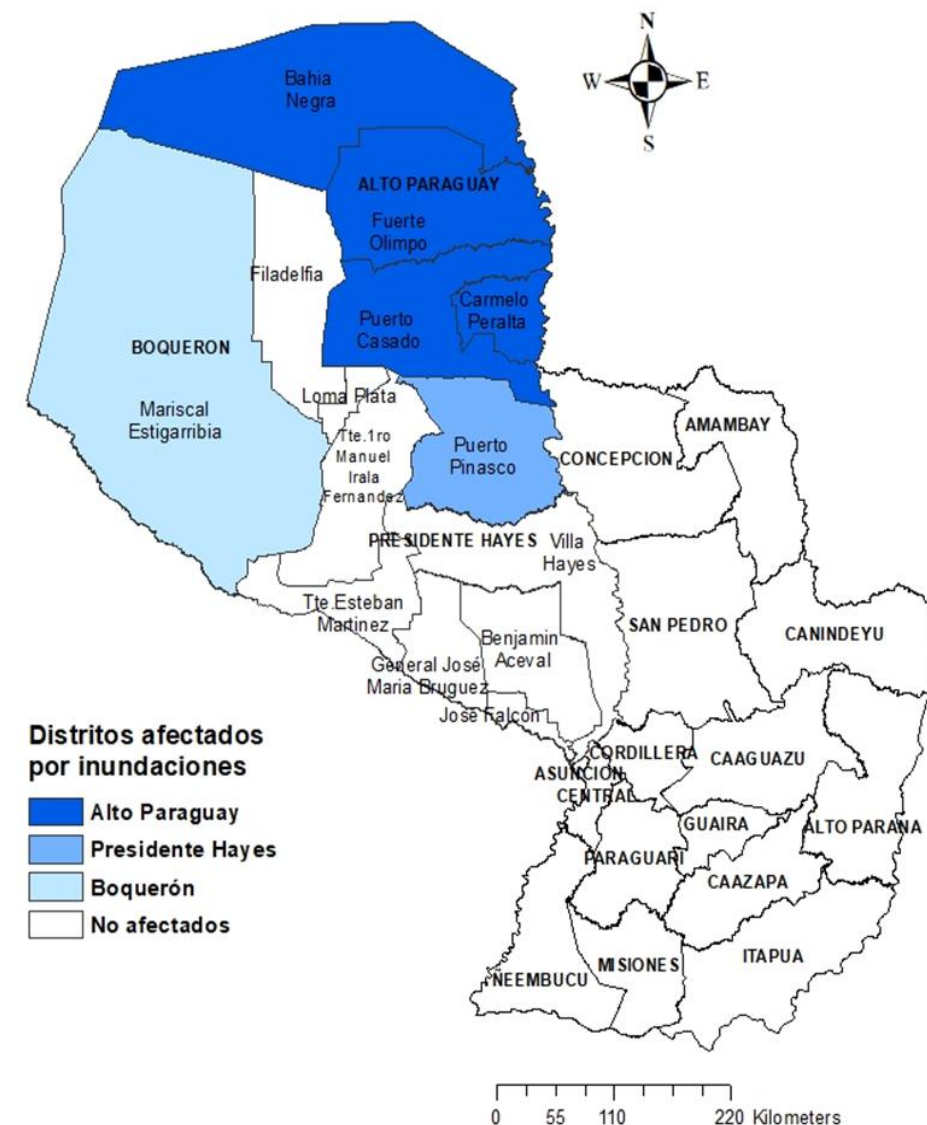
- **Tres departamentos (6 distritos)** afectados con aislamientos por camino intransitables (camino terrestre).
- **Alto Paraguay, todos sus distritos continúan afectados.**
- **Boquerón, el distrito de Mariscal Estigarribia,** específicamente en la localidad de Santa Teresita, persiste condiciones de inundación parcial que afectan a un sector de viviendas
- **Presidente Hayes, el distrito de Puerto Pinasco,** se encuentra con camino intransitable, debido a la saturación de humedad en el suelo.

# SITUACION CHACO PARAGUAYO

## EVENTO: INUNDACIONES Y AISLAMIENTO VIA TERRESTRE

Indicadores	Boquerón 27/06/2025	Alto Paraguay* 27/06/2025	Pdte. Hayes 27/06/2025
Tipo de evento	Aislamiento por camino intransitables	Aislamiento por camino intransitables	Aislamientos por camino intransitables
Fecha de inicio	12/3/2025	22/3/2025	18/3/2025
Días de afectación	107	98	102
N° Distritos	1/4 distritos	4/4 distritos	1/10 distritos
N° Personas	25	21.818	2.700
N° Familias	8	4.364	344
N° Comunidades	1	42 comunidades	11 comunidades indígenas
N° Evacuados	0	0	0
N° Traslados	0	0	0
N° Albergues	0	0	0
N° Establecimientos	1	24	2
N° personal salud	3 (Equipo local)	294	3 (Equipos local)

\*datos acumulados



Fuente: Informe UER Boquerón, UER Alto Paraguay, UER Presidente Hayes.

Compilación y redacción de informe: Centro Nacional de Información Epidemiológica-DGVS -MSPBS

## BOQUERON- Situación actual

Indicadores	Número	Observaciones
N° Distritos afectados	<b>1 distrito</b>	Mariscal Estigarribia
N° Población afectada (total de personas)	<b>25 personas</b>	
N° Familias afectadas	<b>8 familias</b>	
N° Comunidades afectadas	<b>1 comunidad</b>	Comunidad Santa Teresita
N° Evacuados	<b>0</b>	
N° Traslados	<b>0</b>	
N° Albergues	<b>0</b>	
N° Asistencias	<b>63</b>	
N° Brotes en los albergues o servicios de salud	<b>0</b>	
N° Establecimientos de salud afectados	<b>1</b>	USF Santa Teresita, camino accesible.
N° Personal de salud trabajando/asistiendo	<b>3</b>	Equipos de salud local de la USF Santa Teresita

**Fuente:** XVI Boquerón, 20-junio-2025,13:00 horas

### Monitoreo al 27 de junio, 2025

- En esta última semana se ha registrado poca intensidad de lloviznas en la zona afectada, la recuperación de la transitabilidad vial en las comunidades ya con mejoría.
- En el distrito de Mariscal Estigarribia, la localidad de Santa Teresita, persisten condiciones de inundación parcial que afectan a algunas viviendas.

Fuente: Monitoreo telefónico UER Boquerón, 27/06/2025

Continua afectado la comunidad Santa Teresita, con 25 personas, y la USF Santa Teresita cuenta con vía de acceso camino transitable. No se reporta brotes ni aumentos de diarreas.

Indicadores	Número	Observaciones
N° Distritos afectados	<b>1 distrito</b>	Puerto Pinasco
N° Población afectada (total de personas)	<b>2700 personas</b>	
N° Familias afectadas	<b>344 familias</b>	
N° Comunidades afectadas	<b>11 comunidades</b>	Comunidad 6 de marzo, Karoa Guazu, Karoai, La Leona, 24, Tataré, Laguna teja, Laguna hu, Carpincho, Monte Kué, Ceibo
N° Evacuados	<b>0</b>	
N° Traslados	<b>3 aéreos</b>	
N° Albergues	<b>0</b>	No contamos con albergues
N° Asistencias	<b>750 (últimas 3 semanas)</b>	
N° Brotes en los albergues o servicios de salud	<b>0</b>	
N° Establecimientos de salud afectados	<b>2</b>	USF Meiba Angaite PS Ceibo
N° Personal de salud trabajando/asistiendo	<b>Los equipos locales</b>	
N° inmunizaciones realizadas	<b>8.900 dosis</b>	Total, acumulados por semana.

## Monitoreo al 20 de junio, 2025

- El distrito de Puerto Pinasco, los establecimientos de salud USF Meiba y el P.S. Ceibo, vías de acceso caminos intransitables debido a la saturación de humedad en el suelo, formando lodo persistente.
- Las comunidades como 6 de marzo, Karoa Guazu, La Leona, 24, Laguna Hu, Tataré, Carpincho, Laguna Teja y parte de Karoai, Monte Kue y Ceibo siguen afectadas con tierra lodosa.
- Las comunidades afectadas se encuentran sin aislamiento, pero los caminos para el acceso se encuentran intransitables para la población en la zona.

Fuente: Monitoreo telefónico UER Pdte. Hayes, 20/06/2025

Fuente: Informe UER Presidente Hayes  
 Compilación y redacción de informe: Centro Nacional de Información  
 Epidemiológica-DGVS -MSPBS

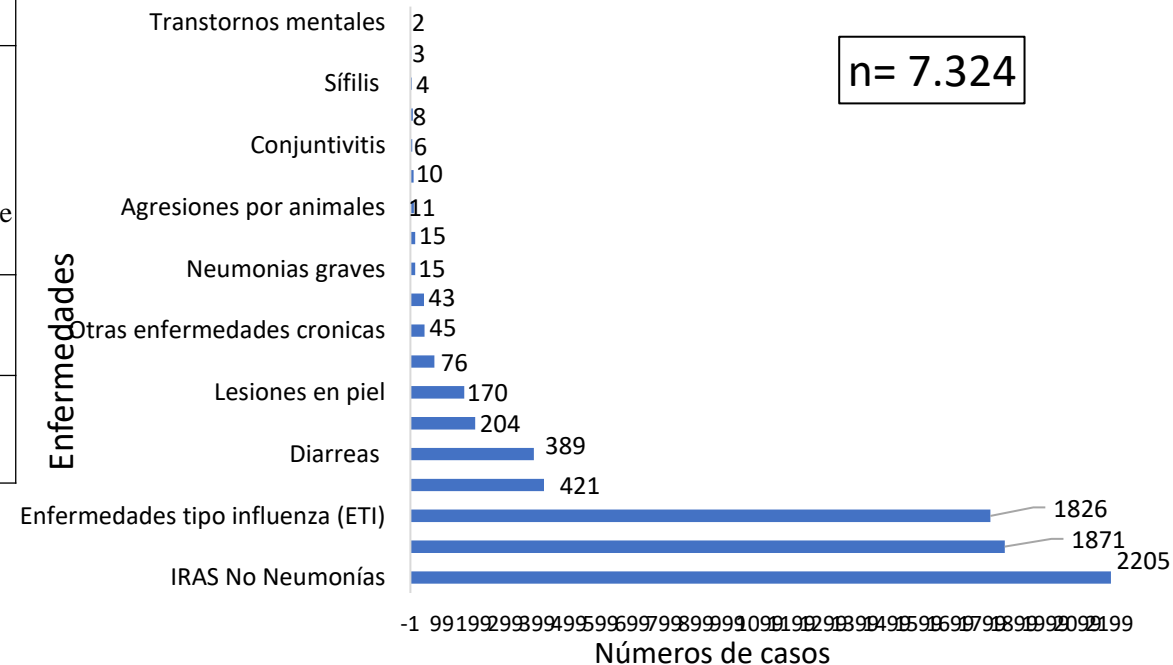
Indicadores	Número	Observaciones
N° Distritos afectados	<b>4 distritos</b>	Fuerte Olimpo, Bahía Negra, Carmelo Peralta y La Victoria- Puerto Guaraní.
N° Población afectada (total de personas)	<b>21.818</b>	Censo Poblacional (INE)
N° Familias afectadas	<b>4.364</b>	Censo Poblacional (INE)
N° Comunidades afectadas	<b>42</b>	comunidades afectadas
N° Evacuados	<b>0</b>	
N° Traslados *	<b>0</b>	
N° Albergues	<b>0</b>	No contamos con albergues
N° Asistencias	<b>25.067</b>	
N° Brotes en los albergues o servicios de salud	Brote de ETI en Puerto Casado y Fuertes Olimpo	Puerto Casado: en descenso brote de ETI, informe final en proceso  Brote de ETI Fuerte Olimpo: en aumento, informe en proceso para la actualización de los datos
N° Establecimientos de salud afectados*	<b>24</b>	total de establecimientos de salud
N° Personal de salud trabajando/asistiendo	<b>294</b>	Número de RRHH asignado para asistencia en inundaciones. Total, por Región Sanitaria

## Monitoreo al 27 de junio, 2025

- En Alto Paraguay los distritos siguen aislados.
- En el distrito de Puerto Casado (La Victoria) los indígenas no pueden salir siguen aislados, así como en tierra adentro de Toro Pampa. Bahía Negra, Fuerte Olimpo y Puerto Casado siguen aislados sin rutas. Algunas estancias de Carmelo Peralta con aislamiento parcial.
- A causa de las precipitaciones, las rutas ya arregladas se volvieron intransitables.

Fuente: Monitoreo telefónico UER Alto Paraguay, 27/06/2025

**Gráfico 1.** Enfermedades registradas, acumulado del 23/03/2025 al 27/06/2025 Alto Paraguay



## Monitoreo de otros eventos: brotes y otras amenazas a la salud en los departamentos afectados por situaciones ambientales

Los equipos de epidemiología regional monitorean además las enfermedades de notificación obligatoria y los brotes que puedan presentarse en cada región sanitaria.

- Continúan los brotes activos de Influenza tipo A en:
  - Alto Paraguay: distrito de Puerto Casado y Fuerte Olimpo.

Fecha	Departamentos	Situación Resumida	Comunidades Afectadas	Alertas Clave
27/6/2025	Alto Paraguay	Investigación en Puerto Casado, brote de enfermedad respiratoria. Desde la SE 19 al SE 24, con 158 notificaciones de casos respiratorios . Resultado positivo para Influenza tipo A. Brote de Influenza A Enel H.R. Fuerte Olimpo	Puerto Casado, Fuerte Olimpo	Informe de brote en proceso
27/6/2025	Boquerón	Brote de Varicela en una comunidad cerrada	Distrito Loma Plata	No en zona de inundación
27/6/2025	Presidente Hayes	Aumento de casos de ETI, EDAS en planilla semanal. No presenta caso puntual de brote.	Laguna Hu, Tataré, Carpincho, Laguna Teja y parte de Caroai	Dificultad de acceso por lodo y barro

Fuente: DCNIE-DIVET/DVRESP/DGVS.

Fuente: Monitoreo a R.S. Alto Paraguay, Boquerón, Pdte. Hayes

**Planilla Semanal ENO, SE 25/2025.** La tendencia de cuadros respiratorios, se mantiene en zona de epidemia a nivel país. Las ETI se observan aumento en 4/18 RS. La tendencia de EDAS, se encuentra en la franja de alerta, con descenso de un 14% a nivel país. Los aumentos se registran en 5/18 regiones: Amambay, Caazapá, Alto Paraná, San Pedro Norte, Alto Paraguay.

<https://dgvs.mspbs.gov.py/enfermedades-de-notificacion-obligatoria-eno/>



## Riesgo para la Salud ante las inundaciones

### **Daños a la salud se manifiestan como:**

- Infecciones respiratorias agudas (IRA).
- **Enfermedades** diarreicas agudas (EDA).
- Brotes de cólera.
- Infecciones a la piel y los ojos.
- Dengue, zika y chikungunya.
- Fiebre amarilla.
- **Hantavirus**
- **Leptospirosis** (enfermedad que se contagia principalmente a través de la orina de animales infectados).
- Accidentes por animales ponzoñosos; serpientes, alacranes
- Accidentes por descargas eléctricas
- Ahogamiento
- Traumatismos de causas externas por deslizamiento, golpes, caídas

*Las aguas de inundación y las aguas estancadas pueden ser peligrosas y hacerlo vulnerable a enfermedades infecciosas y lesiones.*

Fuente: DCNIE-DIVET-DGVS

## Recomendaciones para agua segura y saneamiento en el marco de la emergencia por inundaciones

1. Control de cloro residual de las redes de abastecimiento de agua potable, principalmente las que se encuentran afectadas por las inundaciones. Se recomienda una concentración de cloro residual de entre 0,5 a 2,0 mg/L.
2. Evitar la provisión y consumo de agua provenientes de pozos perforados, excavados y otros que se encuentran inundados.
3. Asegurar la integridad física e implementación de medidas de contingencia para las plantas de tratamiento que se encuentran próximas a ríos y demás fuentes.
4. Asegurar que los depósitos de agua, especialmente los subterráneos, no presenten infiltraciones, y evitar su uso en caso de que estén inundados o se encuentren bajo agua.
5. Se recomienda evitar el contacto y uso de las aguas provenientes de las inundaciones y las que se encuentran en contacto con residuos (basuras).
6. Asegurar la provisión de agua segura a los asentamientos y centros asistenciales, a modo de evitar la propagación de enfermedades de transmisión hídrica.

### **PROCEDIMIENTO PARA DESINFECCIÓN EN CASO DE NO CONTAR CON AGUA POTABLE**

Se recomienda que en caso de no disponer de agua potable en los asentamientos y zonas afectadas por las inundaciones se utilicen los siguientes métodos:

- Desinfección con 2 gotas de lavandina (solución de Hipoclorito de Sodio presentación comercial de entre 6 y 8%) por litro de agua a tratar, utilizar frasco gotero, dejar reposar al menos 30 minutos. Se recomienda que el agua este previamente clarificada (filtrada). No emplear lavandinas con fragancias o colorantes.
- En caso de no contar con lavandina (hipoclorito de sodio), realizar la desinfección hirviendo el agua previamente clarificada (filtrada), por no menos de 1 minuto (una vez iniciada la ebullición), y dejar reposar para su utilización.
- Almacenar el agua desinfectada en recipientes limpios con tapa asegurando que se encuentren en un lugar sanitariamente adecuado.

Fuente: DIGESA-MSPBS, mayo-2025.

# **Pronóstico de precipitación y proyección hidrológica**



## Pronóstico de Precipitación

Se prevén precipitaciones inferiores a la normal sobre el centro, sureste, este y norte de la Región Oriental y valores superiores a la normal sobre el centro-oeste de la Región Occidental, en tanto que, para el resto del territorio nacional, se esperan condiciones normales durante el trimestre considerado.

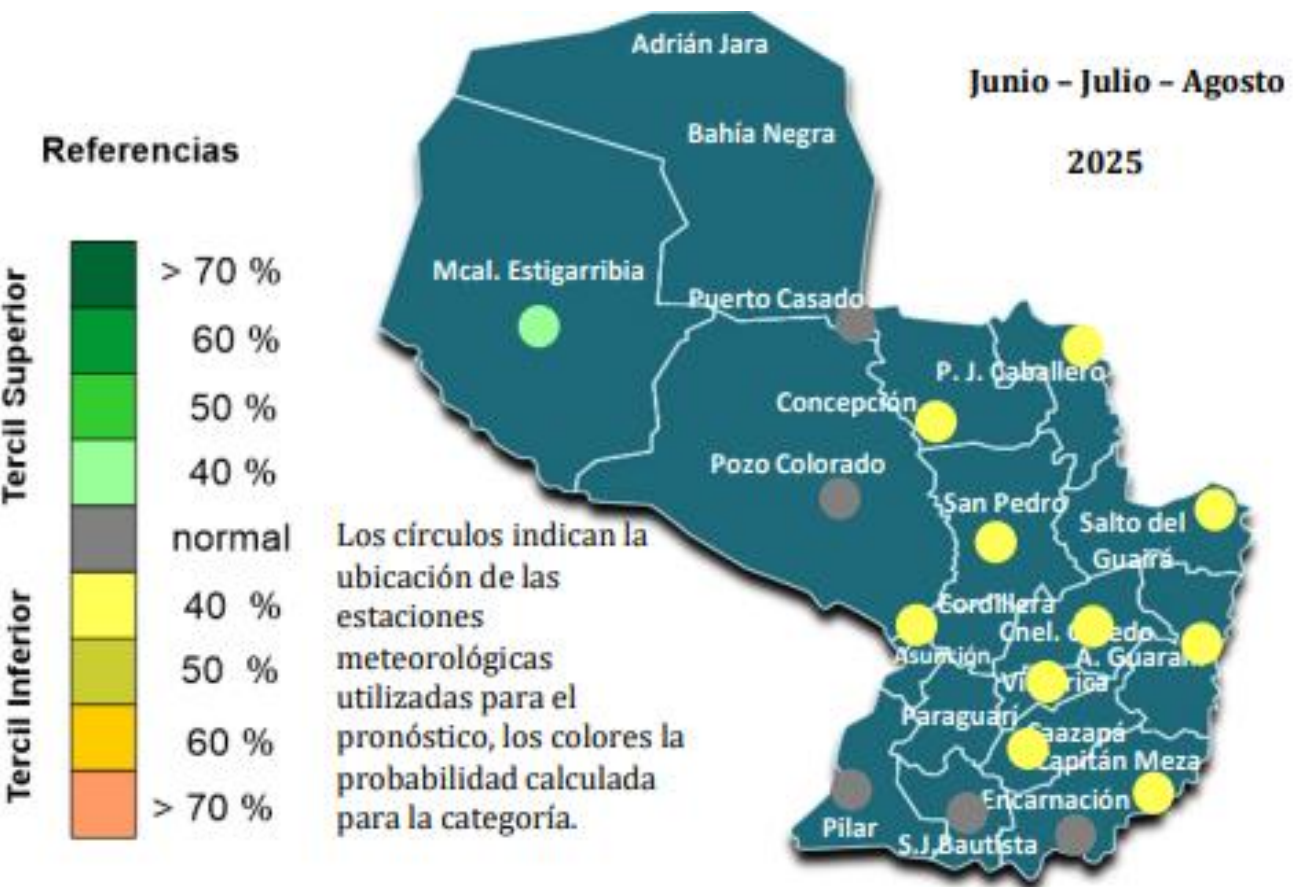


Tabla 1. Valores calculados para los terciles de precipitación. Periodo 71-00

Estación Meteorológica	Límite inf. del tercil normal	Límite sup. del tercil normal
Adrián Jara	55.3	87.1
Bahía Negra	51.8	101.5
Mariscal Estigarribia	36.6	60.1
Puerto Casado	89.0	167.0
Pedro Juan Caballero	160.7	245.3
Pozo Colorado	59.1	113.4
Concepción	117.5	148.7
General Bruguéz	68.5	147.5
San Pedro	173.0	224.8
San Estanislao	165.2	248.9
Salto del Guairá	189.5	291.7
Aerop. Silvio Pettrossi	158.8	214.0
Paraguari	152.6	262.0
Villarrica	231.5	323.7
Coronel Oviedo	310.2	370.3
Aerop. Guaraní	279.9	449.7
Pilar	134.4	187.9
San Juan Bautista	217.6	294.3
Caazapá	225.1	328.6
Capitán Meza	217.6	294.3
Encarnación	298.5	395.2

Obs 1: Los colores que resaltan en la tabla indican la probabilidad asociada al tercil del mapa.  
 Obs 2: Las filas que no tienen colores se refieren a localidades que no cuentan con una serie de datos continua de al menos 30 años y con el mínimo de faltantes necesarias para la generación del pronóstico.

Figura 4. Pronóstico de Precipitación trimestre JJA 2025.

## Proyección Hidrológica

<b>Cuenca Alta:</b>	Se espera que el nivel del río registre ligeros ascensos en la primera semana y segunda semana.
<b>Cuenca Media:</b>	Se espera que el nivel del río registre ascensos en la primera y segunda semana.
<b>Cuenca Baja:</b>	Se espera que el nivel del río registre ascensos en la primera y segunda semana.

## 1.1. Pronóstico semanal de alturas hidrométricas del río Paraguay

Para las próximas dos semanas, las alturas hidrométricas pueden llegar a los siguientes niveles:

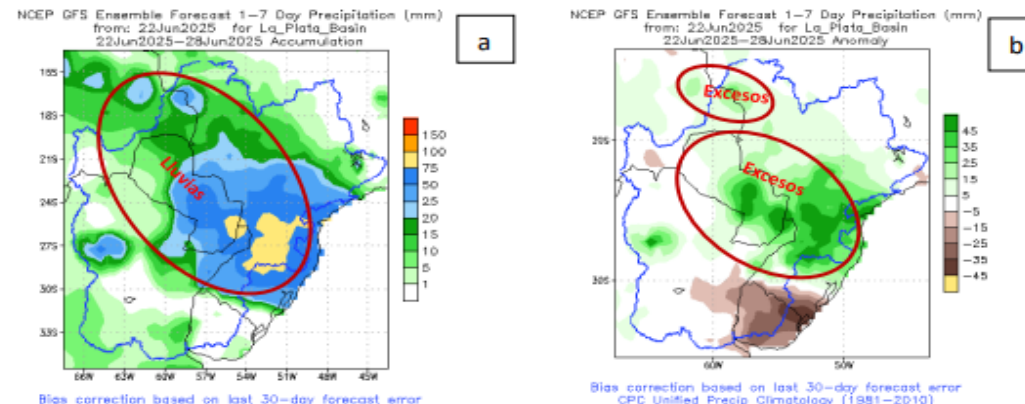
Estación / Fecha	Actual		
	23 jun	30 jun	07 jul
Bahía Negra	5,12 00	5,15	5,18
Concepción	3,98 -04	4,04	4,10
Asunción	3,60 00	3,69	3,81
Alberdi	5,28 00	5,67	5,91
Pilar	4,74 -02	4,88	4,99

Rango de Incertidumbre: +/-20cm

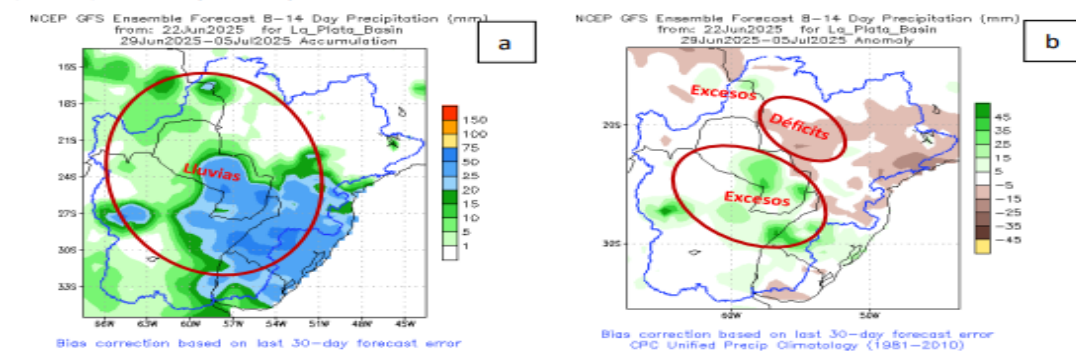
Obs: Estos valores están basados en análisis previos teniendo en cuenta salidas de modelos numéricos, datos observados y registros históricos, por lo que la probabilidad de ocurrencia está sujeta a un cierto rango de error. Estas proyecciones se irán **actualizando cada semana** desde las instituciones involucradas en este documento que estarán en monitoreo constante de las condiciones hidrometeorológicas del territorio paraguayo.

## 1. Perspectiva semanal de lluvias dentro del área de influencia del río Paraguay

Para la semana del **22 al 28 de junio**, se esperan precipitaciones en gran parte de la cuenca del río Paraguay. Se prevén excesos de lluvias en el centro y el norte de la cuenca principalmente. Se espera que el nivel del río registre ligeros ascensos en la mayoría de los puertos de análisis.



**Figura 1: a)** Cantidad de lluvia prevista (en mm) desde el **22 al 28 de junio**. **b)** Anomalia de lluvia acumulada (en mm) desde el **22 al 28 de junio**. En él se pueden determinar las zonas con posibles excesos (verde) o déficits (marrón) de lluvias previstas para esas fechas. Fuente: NOAA.



**Figura 2: a)** Cantidad de lluvia prevista (en mm) desde el **29 de junio 05 de julio**. **b)** Anomalia de lluvia acumulada desde el **29 de junio 05 de julio**. En él se pueden determinar las zonas con posibles excesos (verde) o déficits (marrón) de lluvias previstas para esas fechas. Fuente: NOAA.

Para la semana del **29 de junio 05 de julio**, se esperan precipitaciones en la cuenca del río Paraguay. Excesos de lluvias se esperan en el centro de la cuenca, y algunos puntos del sur. Se espera que el nivel del río registre ligeros ascensos en la mayoría de los puertos de análisis.

**Pronóstico para Gran Asunción**

Viernes 27/06/25	Sábado 28/06/25	Domingo 29/06/25	Lunes 30/06/25	Martes 01/07/25
Fresco, cielo parcialmente nublado a nublado, vientos variables.	Fresco, cielo mayormente nublado, vientos variables, luego del sur. Lluvias con ocasionales tormentas eléctricas.	Fresco, cielo mayormente nublado, vientos moderados del sur. Lluvias con ocasionales tormentas eléctricas, luego mejorando.	Frío a fresco, cielo mayormente nublado, vientos del sur.	Frío a fresco, cielo mayormente nublado, vientos del sur.
Min: --°C - Max: 18°C	Min: 14°C - Max: 19°C	Min: 12°C - Max: 16°C	Min: 10°C - Max: 15°C	Min: 09°C - Max: 15°C

**Pronóstico para el Interior**

Ciudad	viernes 27/06/2025	sábado 28/06/2025	domingo 29/06/2025
Concepción	Fresco, cielo mayormente nublado, vientos variables, luvias dispersas con ocasionales tormentas eléctricas.	Fresco a cálido, cielo parcialmente nublado a nublado, vientos del norte, luego variables.	Fresco, cielo mayormente nublado, vientos del sur, luvias dispersas con ocasionales tormentas eléctricas, luego mejorando.
	Max: 17°C	Min: 16°C - Max: 28°C	Min: 13°C - Max: 16°C
San Pedro	Fresco, cielo mayormente nublado, vientos variables, luvias dispersas con ocasionales tormentas eléctricas.	Fresco a cálido, cielo mayormente nublado, vientos del norte, luego rotando al sur, luvias dispersas.	Fresco, cielo mayormente nublado, vientos del sur, luvias dispersas con ocasionales tormentas eléctricas, luego mejorando.
	Max: 18°C	Min: 16°C - Max: 27°C	Min: 13°C - Max: 16°C
Caacupé	Fresco, cielo mayormente nublado, vientos variables, luvias dispersas.	Fresco, cielo mayormente nublado, vientos variables, luego del sur, luvias dispersas con ocasionales tormentas eléctricas.	Fresco, cielo mayormente nublado, vientos moderados del sur, luvias con ocasionales tormentas eléctricas, luego mejorando.
	Max: 18°C	Min: 14°C - Max: 20°C	Min: 12°C - Max: 16°C
Villarrica	Fresco, cielo mayormente nublado, vientos variables.	Fresco, cielo mayormente nublado, vientos variables, luego del sur, luvias dispersas con ocasionales tormentas eléctricas.	Fresco, cielo mayormente nublado, vientos del sur, luvias dispersas con ocasionales tormentas eléctricas, luego mejorando.
	Max: 18°C	Min: 15°C - Max: 19°C	Min: 12°C - Max: 14°C
Coronel Oviedo	Fresco, cielo mayormente nublado, vientos variables, luvias dispersas.	Fresco a cálido, cielo mayormente nublado, vientos del norte, luego rotando al sur, luvias dispersas con ocasionales tormentas eléctricas.	Fresco, cielo mayormente nublado, vientos del sur, luvias dispersas con ocasionales tormentas eléctricas, luego mejorando.
	Max: 18°C	Min: 16°C - Max: 22°C	Min: 13°C - Max: 16°C
Caazapá	Fresco, cielo mayormente nublado, vientos variables.	Fresco, cielo mayormente nublado, vientos variables, luego del sur, luvias con ocasionales tormentas eléctricas.	Fresco, cielo mayormente nublado, vientos del sur, luvias dispersas con ocasionales tormentas eléctricas, luego mejorando.
	Max: 18°C	Min: 15°C - Max: 18°C	Min: 12°C - Max: 14°C
Encarnación	Fresco, cielo parcialmente nublado a nublado, vientos del sur.	Fresco, cielo mayormente nublado, vientos variables, luego del sur, luvias con ocasionales tormentas eléctricas.	Fresco, cielo mayormente nublado, vientos del sur, luvias dispersas con ocasionales tormentas eléctricas, luego mejorando.
	Max: 17°C	Min: 14°C - Max: 17°C	Min: 11°C - Max: 15°C

**Pronóstico Meteorológico Diario**

Ciudad	viernes 27/06/2025	sábado 28/06/2025	domingo 29/06/2025
San Juan Bautista	Fresco, cielo parcialmente nublado a nublado, vientos del sur.	Fresco, cielo mayormente nublado, vientos variables, luego del sur, luvias con ocasionales tormentas eléctricas.	Fresco, cielo mayormente nublado, vientos del sur, luvias dispersas, hasta las primeras horas, luego mejorando.
	Max: 17°C	Min: 13°C - Max: 16°C	Min: 11°C - Max: 14°C
Paraguari	Fresco, cielo parcialmente nublado a nublado, vientos variables.	Fresco, cielo mayormente nublado, vientos variables, luego del sur, luvias con ocasionales tormentas eléctricas.	Fresco, cielo mayormente nublado, vientos del sur, luvias dispersas con ocasionales tormentas eléctricas, luego mejorando.
	Max: 18°C	Min: 15°C - Max: 19°C	Min: 12°C - Max: 14°C
Ciudad del Este	Fresco, cielo mayormente nublado, vientos variables, luvias dispersas.	Fresco a cálido, cielo mayormente nublado, vientos del norte, luego rotando al sur, luvias dispersas con ocasionales tormentas eléctricas.	Fresco, cielo mayormente nublado, vientos del norte, luego rotando al sur, luvias dispersas con ocasionales tormentas eléctricas, luego mejorando.
	Max: 18°C	Min: 16°C - Max: 24°C	Min: 13°C - Max: 16°C
Itar	Fresco, cielo parcialmente nublado a nublado, vientos del sur.	Fresco, cielo mayormente nublado, vientos variables, luego del sur, luvias con ocasionales tormentas eléctricas.	Frío a fresco, cielo mayormente nublado, vientos moderados del sur, luvias dispersas, luego mejorando.
	Max: 17°C	Min: 12°C - Max: 15°C	Min: 11°C - Max: 14°C
Pedro Juan Caballero	Fresco, cielo mayormente nublado, vientos variables, luvias dispersas con ocasionales tormentas eléctricas.	Fresco a cálido, cielo parcialmente nublado a nublado, vientos del norte, luego variables.	Fresco, cielo mayormente nublado, vientos rotando al sur, luvias dispersas.
	Max: 22°C	Min: 17°C - Max: 29°C	Min: 14°C - Max: 18°C
Salto del Guairá	Fresco, cielo mayormente nublado, vientos variables, luvias dispersas con ocasionales tormentas eléctricas.	Fresco a cálido, cielo parcialmente nublado a nublado, vientos del norte, luego variables.	Fresco, cielo mayormente nublado, vientos del sur, luvias dispersas con ocasionales tormentas eléctricas, luego mejorando.
	Max: 19°C	Min: 17°C - Max: 26°C	Min: 14°C - Max: 17°C
Pozo Colorado	Fresco, cielo mayormente nublado, vientos variables, luvias dispersas.	Fresco a cálido, cielo mayormente nublado, vientos moderados del norte, luego del sur, luvias dispersas con ocasionales tormentas eléctricas.	Fresco, cielo mayormente nublado, vientos moderados del sur, luvias con ocasionales tormentas eléctricas, luego mejorando.
	Max: 18°C	Min: 15°C - Max: 26°C	Min: 13°C - Max: 17°C
Fuerte Olimpo	Cálido, cielo mayormente nublado, vientos variables, luvias dispersas.	Fresco al amanecer, luego caluroso por la tarde, cielo parcialmente nublado a nublado, vientos moderados del norte, luego variables.	Fresco, cielo mayormente nublado, vientos del sur, luvias dispersas.
	Max: 24°C	Min: 17°C - Max: 32°C	Min: 15°C - Max: 18°C
Mariscal José Félix Estigarribia	Fresco, cielo mayormente nublado, vientos variables.	Fresco a cálido, cielo mayormente nublado, vientos moderados del norte, luego del sur, luvias dispersas.	Fresco, cielo mayormente nublado, vientos moderados del sur, luvias dispersas.
	Max: 18°C	Min: 15°C - Max: 29°C	Min: 13°C - Max: 17°C

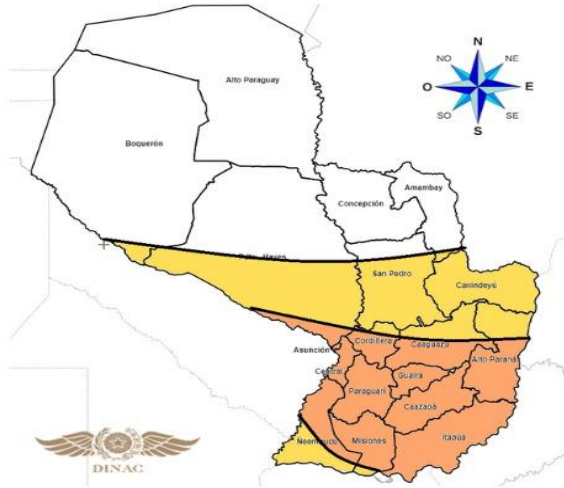
# BOLETÍN METEOROLÓGICO ESPECIAL

**Evento meteorológico previsto: Sistema de Tormentas**

**Fecha del evento: Sábado 28 y Domingo 29 de junio del 2025.**



## Zona de cobertura y periodos



Sector	Sábado 28				Domingo 29			
	M	M	T	N	M	M	T	N
Misiones								
Ñeembucú								
Itapúa								
Caazapá								
Paraguarí								
Guairá								
Central								
Asunción								
Cordillera								
Caaguazú								
San Pedro								
Concepción								
Amambay								
Pdte. Hayes								
Alto Paraná								
Canindeyú								

### Características puntuales de los fenómenos

- Lluvias** ➔ Acumulados de entre 60 y 120 mm.
- Lluvias** ➔ Acumulados de entre 20 y 50 mm.
- Viento** ➔ Ráfagas puntuales en torno a 100 km/h.

Tormentas con alta frecuencia y elevada probabilidad de caída de granizos en forma puntual.

- Referencia:**
- M, M, T, N:** Madrugada, Mañana, Tarde, Noche respectivamente.
  - Casilla coloreada:** indica que en ese periodo se prevén los fenómenos.
  - Mapa con área coloreada:** sector donde se espera el desarrollo de los fenómenos.

**Obs:** Aunque las tormentas más significativas se esperan en las zonas coloreadas, es elevada la probabilidad de lluvias dispersas en el resto del territorio nacional.

## Evento meteorológico previsto: Sistema de Tormentas

Durante la jornada del sábado 28 y al menos hasta las primeras horas del domingo 29, un sistema de tormentas afectará el territorio nacional. Se prevén acumulados entre 60 y 120 mm, principalmente en las zonas del centro, este y sureste de la Región Oriental.

Además de las lluvias, no se descarta la ocurrencia de fenómenos de tiempo severo de manera puntual, tales como ráfagas de viento fuerte y la probabilidad de caída de granizo por lo que se recomienda realizar el monitoreo continuo de las condiciones a través de las actualizaciones de los avisos meteorológicos.

Fuente: <https://www.meteorologia.gov.py/>

### Alerta por influenza: Ante alta circulación de virus instan a usar tapabocas

Consultas por casos respiratorios en las Unidades de Salud de la Familia (USF) en una semana superaron las 20.000. El **Ministerio de Salud** recomienda a los que van al médico a usar mascarillas como medida de protección y para prevenir contagios.

Junio 23, 2025 06:29 p. m. - Por Redacción UH



Cobertura. Las Unidades de Salud de la Familia mostraron su importancia en la cobertura de la población ante el panorama epidemiológico actual. Foto: Ministerio de Salud Pública.

<https://www.ultimahora.com/semana-estara-gelida-y-los-cuadros-respiratorios-llegan-a-pico-estacional>

### El frío intenso arremete en medio de aumento de cuadros respiratorios

Apenas trujo el invierno y la primera ola de frío intenso ya está instalada en el país. Hoy se prevé que sea el día con temperaturas más bajas de lo que va del año, con solo 0 °C en Encarnación y 3 °C en Asunción. La SEN habitó albergues y está en "alerta total". En los hospitales se registra un importante aumento de cuadros respiratorios.

POR ABC COLOR 24 DE JUNIO DE 2025 - 01:00



Albergue de la SEN en La Costanera Norte de Asunción. Mariana Luchini

<https://www.abc.com.py/nacionales/chaco/2025/06/22/a-traves-de-un-aty-comunitario-usf-de-fuerte-olimpo-realiza-informe-de-gestion/>

### Misiones: Atrapados por el barro se quedan peligrosamente lejos de todo

Junio 24, 2025 05:00 a. m.



Trampa. Algunos docentes dejaron de asistir a la comunidad. GENTILEZA

<https://www.ultimahora.com/misiones-atrapados-por-el-barro-se-quedan-peligrosamente-lejos-de-todo>