



GOBIERNO DEL  
PARAGUAY

MINISTERIO DE  
SALUD PÚBLICA Y  
BIENESTAR SOCIAL



## REPORTE N° 2

# Situación Epidemiológica COVID-19 en Paraguay, SE 2/2026

Fecha de actualización 21/01/2026

RESUMEN CASOS CONFIRMADOS COVID-19 en Paraguay

Datos acumulados desde 2020 hasta la SE 2/2026 (17/01/2026)

Año	Casos confirmados	Hospitalizados	Fallecidos
2020	108.030	8.936	2.499
2021	364.681	39.593	14.377
2022	330.454	12.489	2.896
2023	22.359	2.307	323
2024	16.316	1.473	123
2025	11.538	1.367	59
2026*	300	38	0

\*datos parciales SE 2/2026

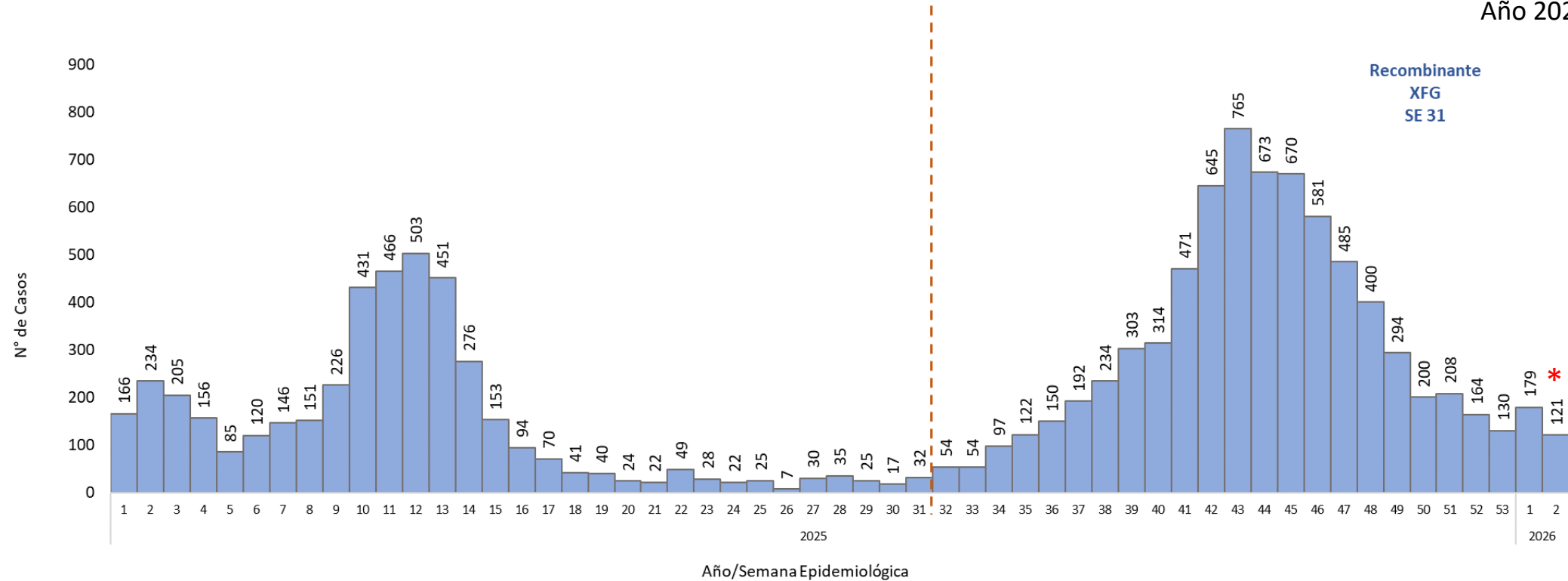
*Nota: Los datos son dinámicos, y pueden modificarse en semanas anteriores, debido a los procesos de actualizaciones y verificaciones*

## SITUACIÓN COVID-19 EN PARAGUAY

Datos acumulados desde la **SE 1** del 2025 hasta la **SE 2/2026** (17/01/2026)

Año 2025= 11.536

Año 2026= 300

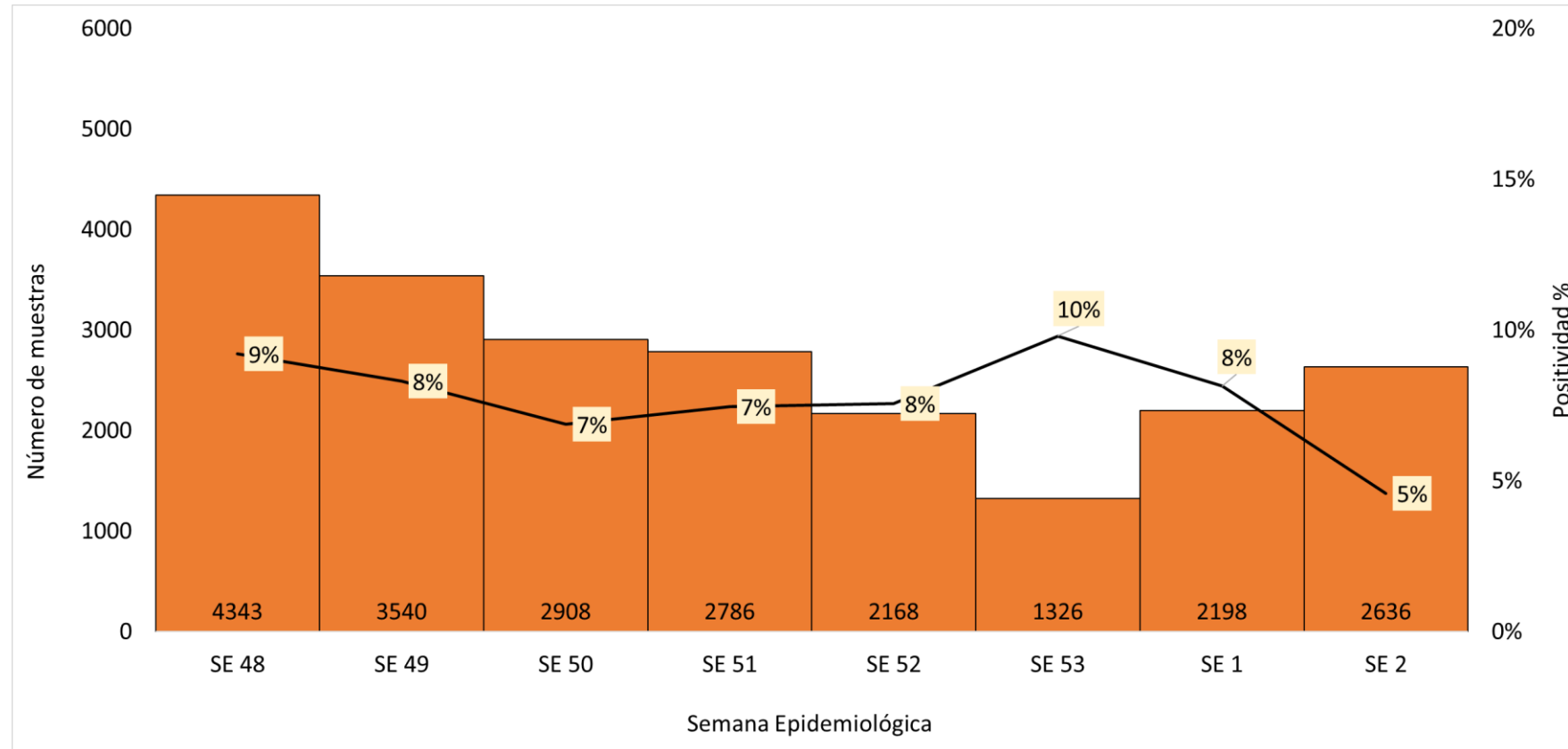


Semana 2\*: con datos parciales

Nota: Los datos son dinámicos, y pueden modificarse en semanas anteriores, debido a los procesos de actualizaciones y verificaciones

## Muestras procesadas para SARS COV-2 reportadas al sistema de vigilancia, Paraguay

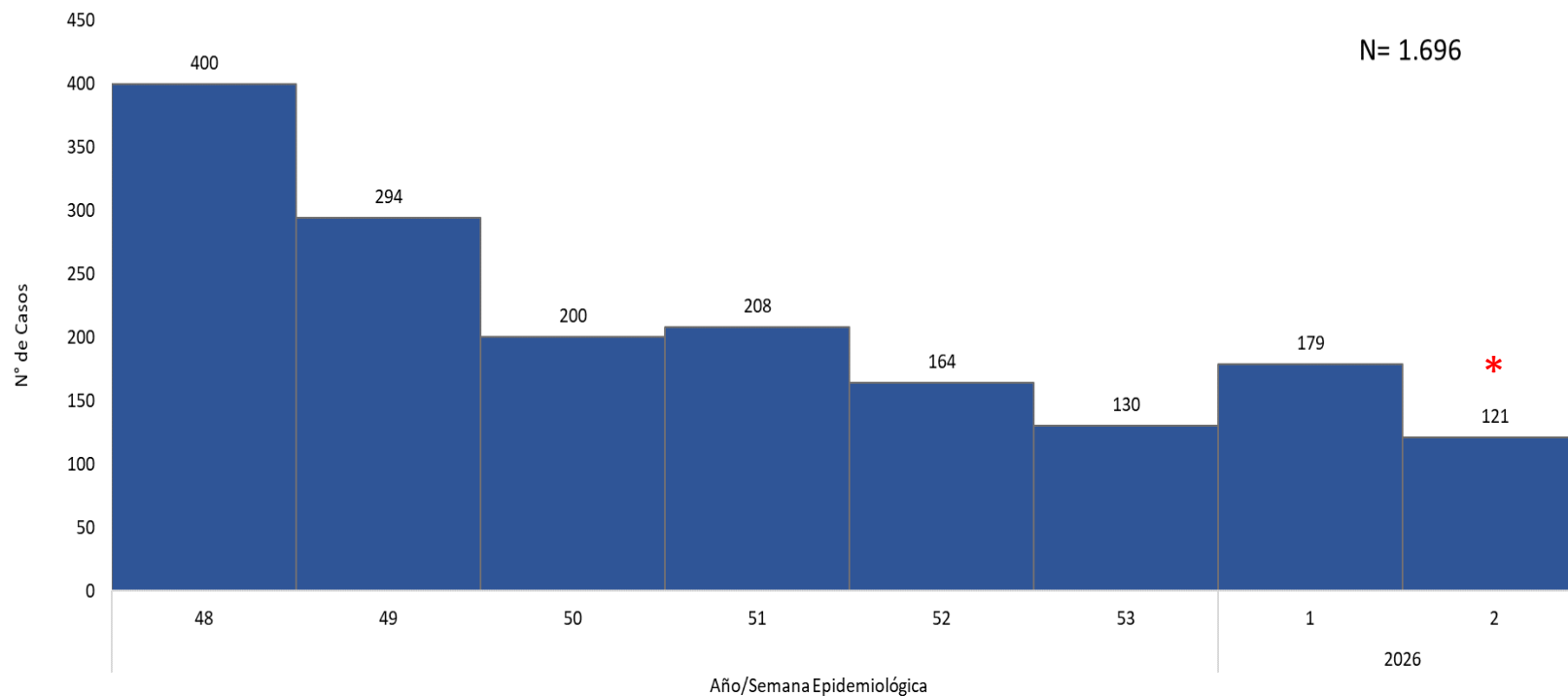
Datos acumulados desde la SE 48/2025 a SE 2/2026 (17/12/2025)



En la SE 2/2026 (datos parciales), se procesaron 2.636 muestras para SARS CoV-2, con una tasa de positividad de **5%**.

## SITUACIÓN COVID-19 EN PARAGUAY

Datos acumulados desde la **SE 48** del 2025 a **SE 2/2026** (17/01/2026)



Tasa de incidencia promedio por semana, últimos 14 días

- **Casos COVID-19: 276**
- **T.I.A.: 1,96 casos/100 mil hab/sem.**
- **Hospitalizados: 0,25/100 mil hab**
- **Tasa de mortalidad: 0,00 /100 mil hab.**

Semana 2\*: con datos parciales

Nota: Los datos son dinámicos, y pueden modificarse en semanas anteriores, debido a los procesos de actualizaciones y verificaciones

# Casos COVID-19 en Paraguay, SE 48/2025- SE 2/2026

## EJE METROPOLITANO

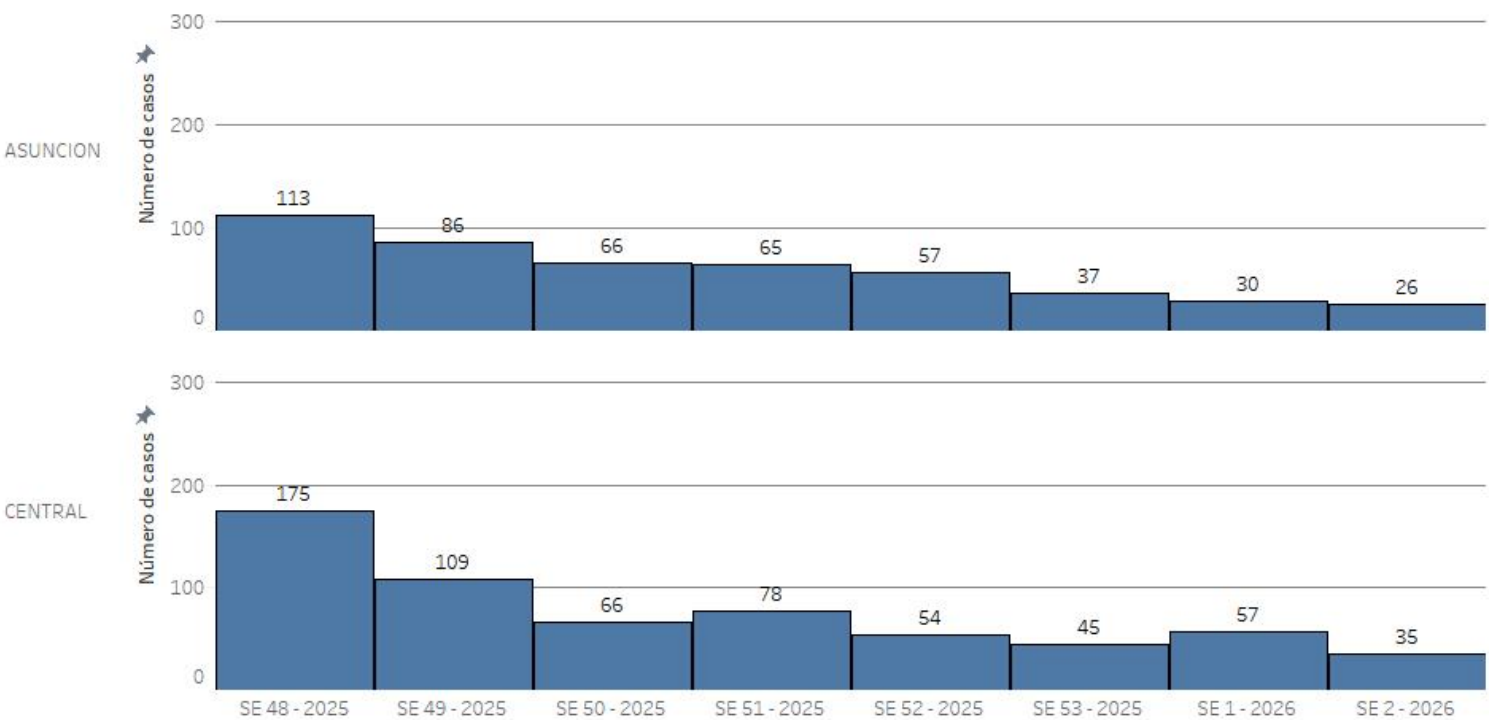


GOBIERNO DEL  
PARAGUAY

MINISTERIO DE  
SALUD PÚBLICA Y  
BIENESTAR SOCIAL



### EJE METROPOLITANO



### Casos COVID-19, SE 2/2026 distribución por departamentos

Departamentos	Casos
CENTRAL	35
ASUNCION	26
CAAGUAZU	13
ITAPUA	7
ALTO PARANA	6
AMAMBAY	5
CORDILLERA	5
GUAIRA	5
ÑEEMBUCU	5
BOQUERON	4
CANINDEYU	3
CONCEPCION	3
PTE. HAYES	2
ALTO PARAGUAY	1
PARAGUARI	1
SAN PEDRO	0
MISIONES	0
CAAZAPA	0
Total	121

En la última semana, en 15/18 departamentos se registraron casos.

*Nota:* Los datos son dinámicos, y pueden modificarse en semanas anteriores, debido a los procesos de actualizaciones y verificaciones  
*\*SEMANA 2 datos parciales*

# Casos COVID-19 en Paraguay, SE 48/2025- SE 2/2026

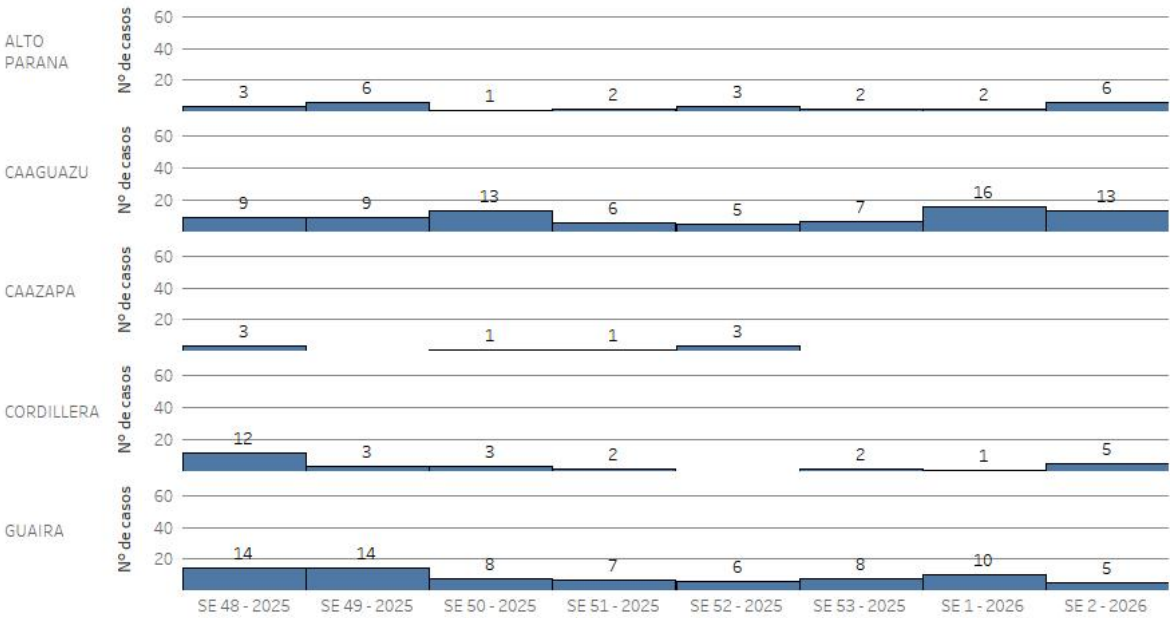


GOBIERNO DEL  
PARAGUAY

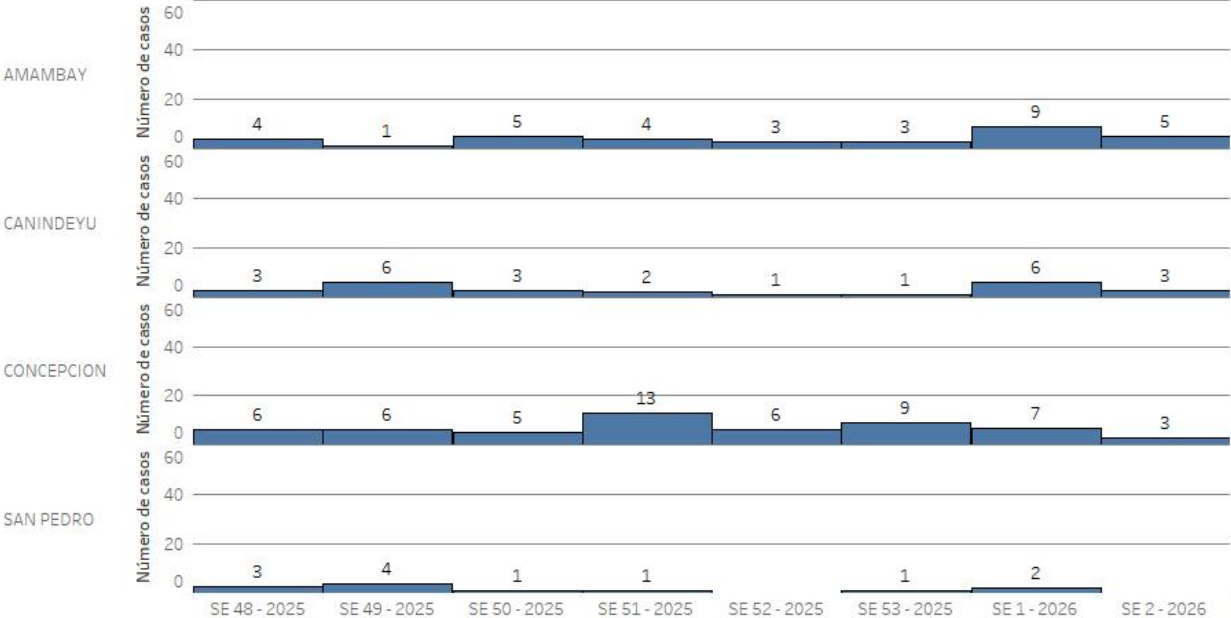
MINISTERIO DE  
SALUD PÚBLICA Y  
BIENESTAR SOCIAL



## EJE CENTRO ESTE



## EJE NORTE



*Nota: Los datos son dinámicos, y pueden modificarse en semanas anteriores, debido a los procesos de actualizaciones y verificaciones*  
*\*SEMANA 2 datos parciales*

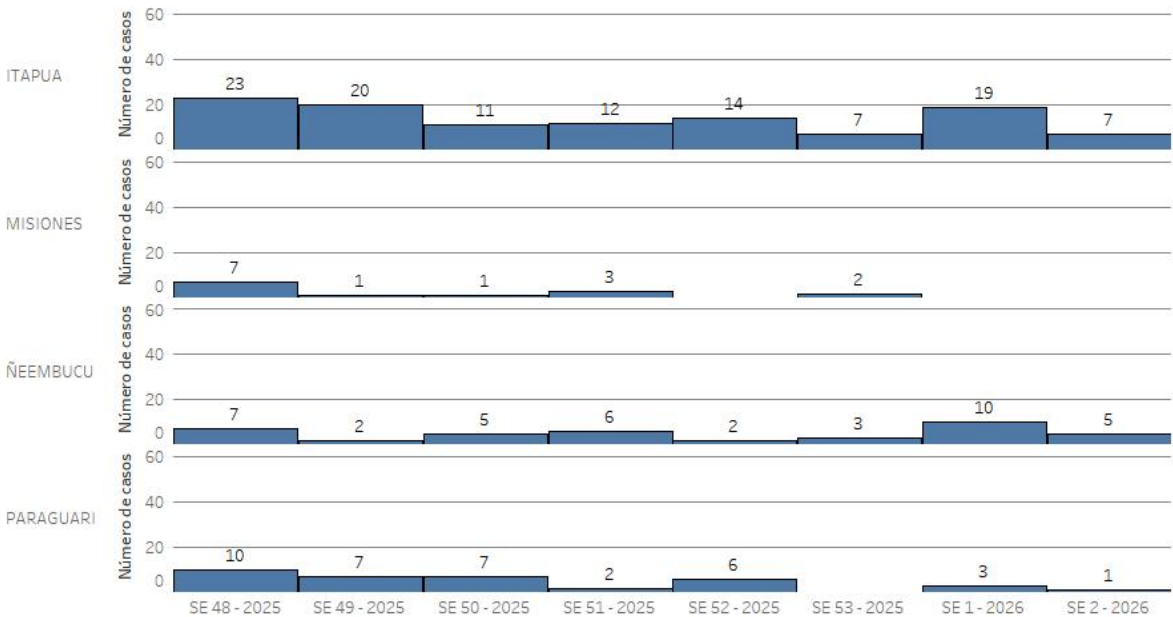
# Casos COVID-19 en Paraguay, SE 48/2025- SE 2/2026



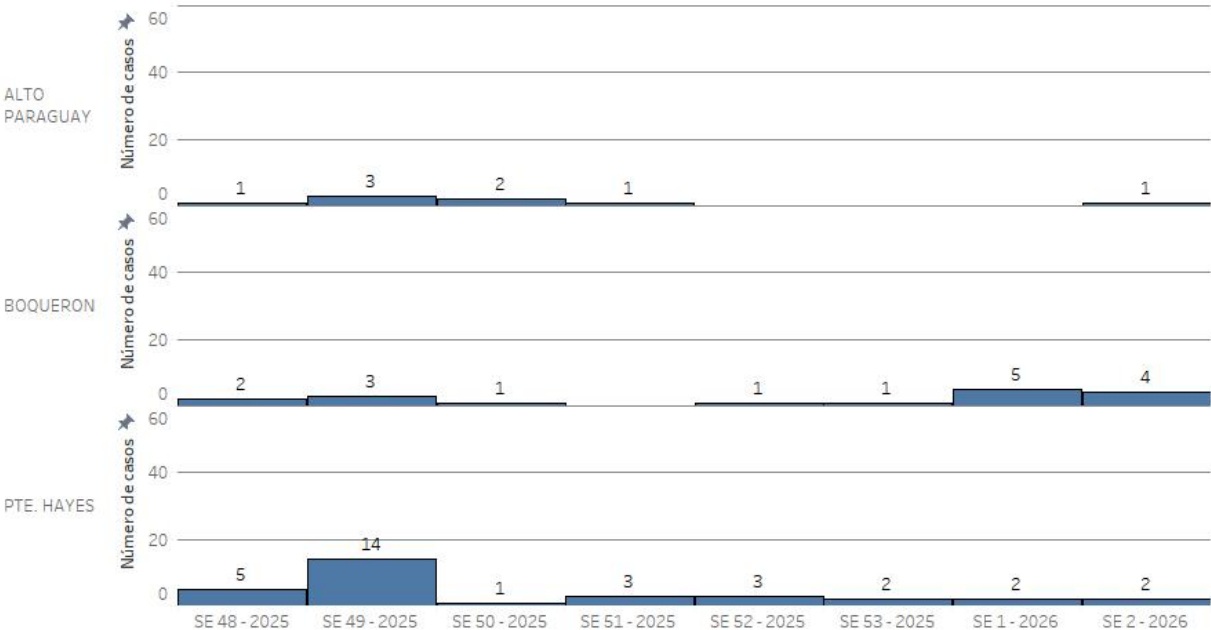
MINISTERIO DE  
SALUD PÚBLICA Y  
BIENESTAR SOCIAL



## EJE SUR



## EJE CHACO



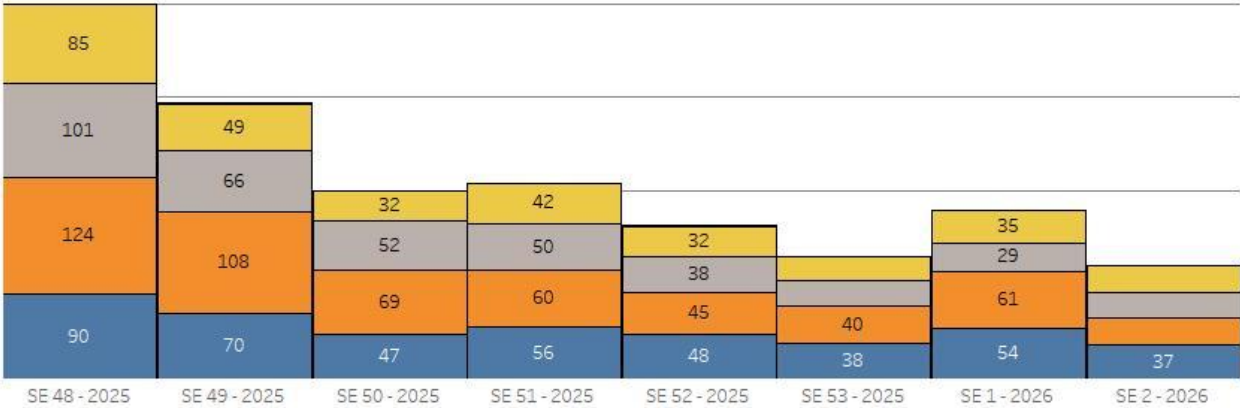
*Nota: Los datos son dinámicos, y pueden modificarse en semanas anteriores, debido a los procesos de actualizaciones y verificaciones*  
*\*SEMANA 2 datos parciales*



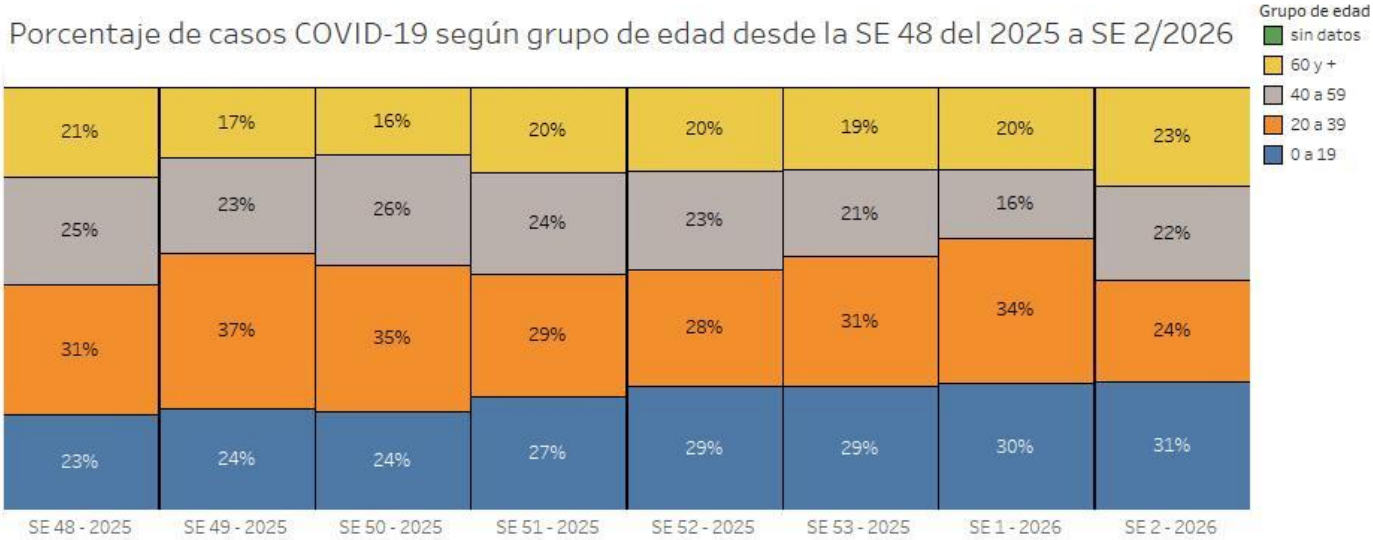
# Casos COVID-19 según grupos de edad

# Proporción de casos COVID-19 por grupos de edad, Paraguay, 8 últimas semanas (SE 48/2025– SE 2/2026)

Casos confirmados COVID-19 según grupo de edad desde la SE 48 del 2025 a SE 2/2026



Porcentaje de casos COVID-19 según grupo de edad desde la SE 48 del 2025 a SE 2/2026

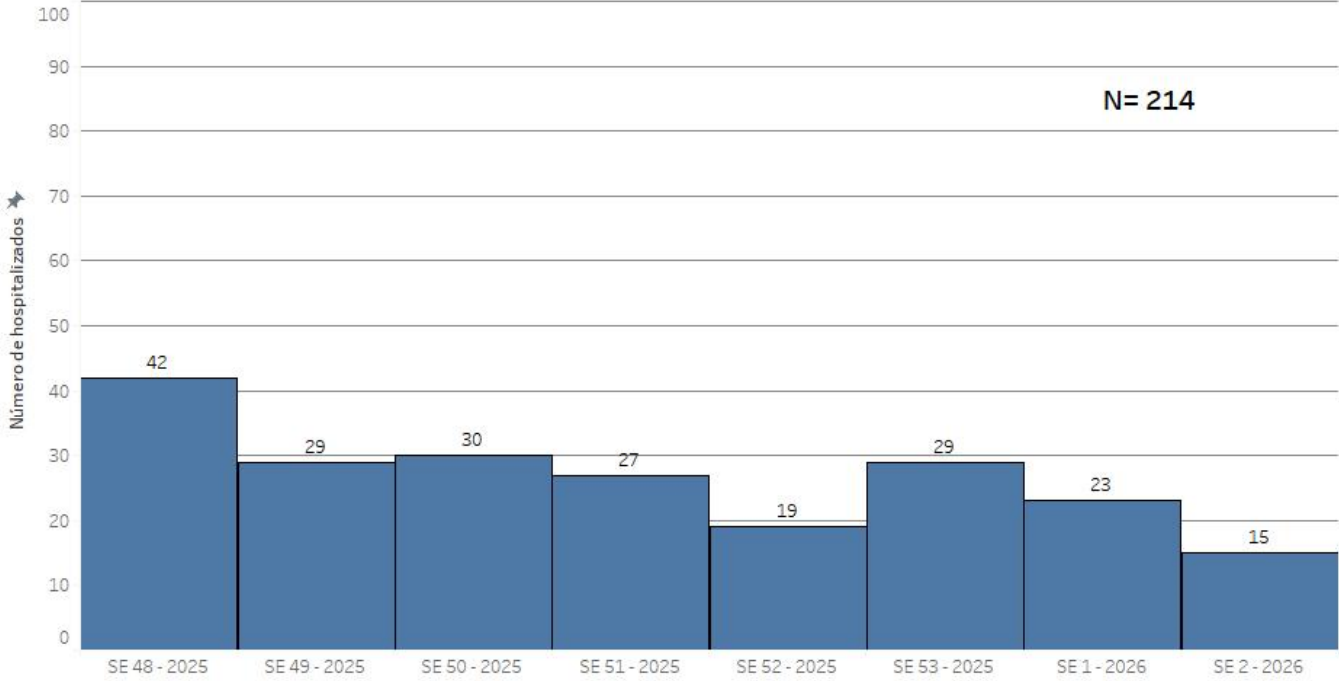


\*Datos de la SE 2/2026 son parciales.

# Hospitalizados Covid-19

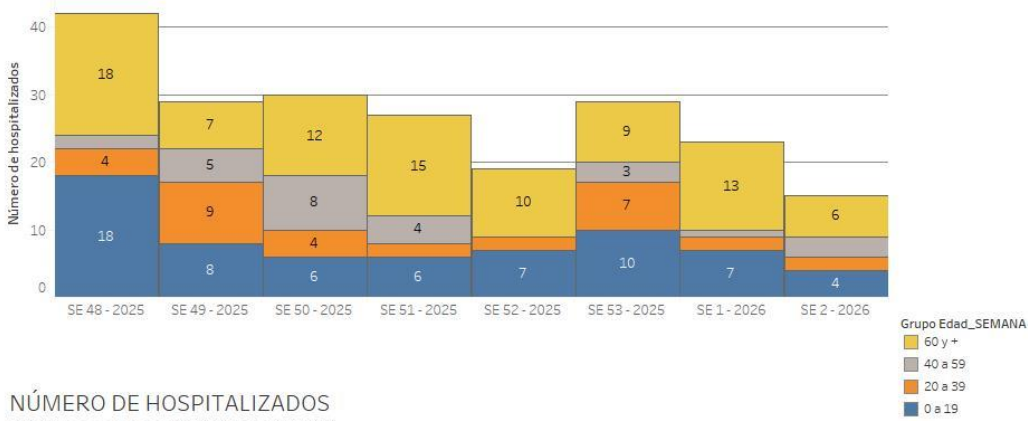
Hospitalizados COVID-19, 8 últimas semanas(SE 48 a SE 2/2026)

HOSPITALIZADOS COVID-19

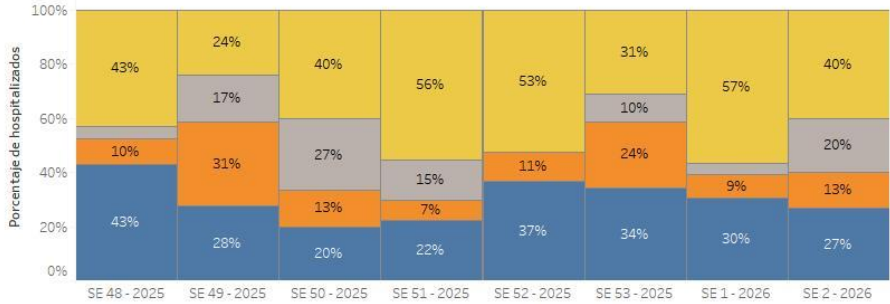


Número de casos hospitalizados, según grupo de edad y sexo, 8 últimas semanas, SE 48/2025 a SE 2/2026

NÚMERO DE HOSPITALIZADOS  
8 últimas semanas (SE 48 A SE 2/2026)



NÚMERO DE HOSPITALIZADOS  
8 últimas semanas (SE 48 A SE 2/2026)

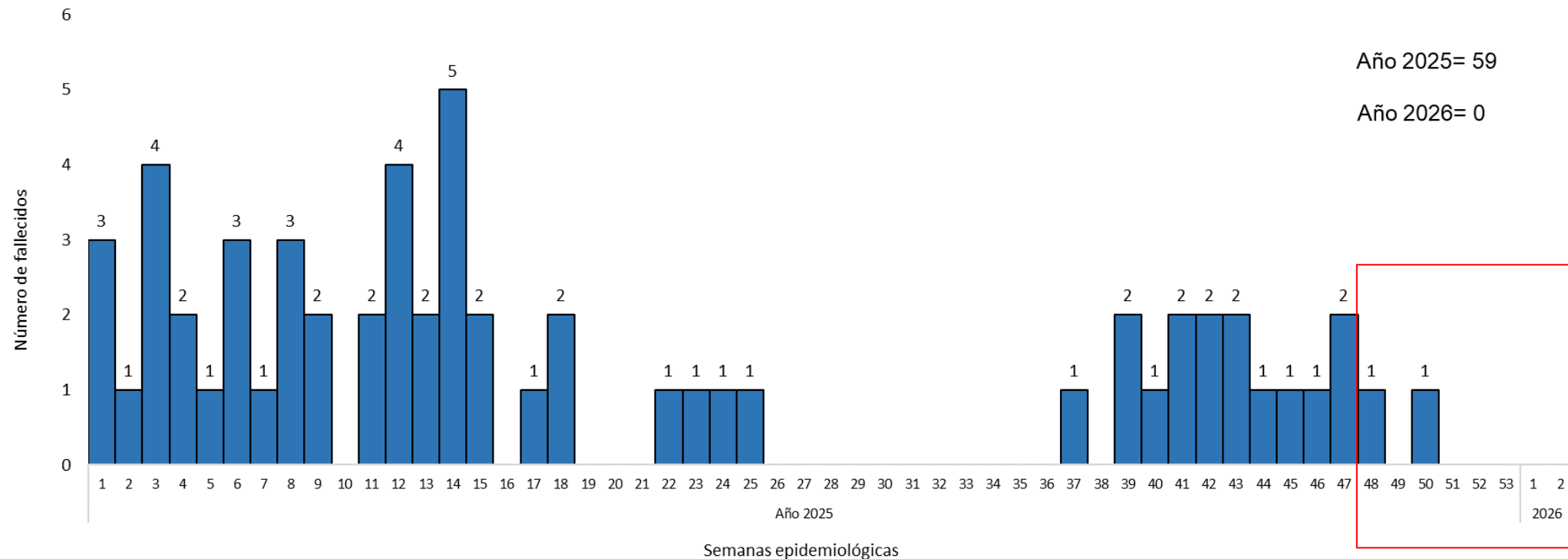


En la SE 2/2026 se registran 15 hospitalizados, con predominio de los grupos de 60 años y más, seguido del grupo de 0 a 19 años.

# Defunciones por COVID-19

OBS: el total de muertes puede variar en la medida en que se dan los procesos de registro y codificación de las causas de muerte, lo que puede tomar varios días.  
El análisis de los fallecidos se realiza por fecha de defunción, no por fecha de divulgación.

## Fallecidos COVID-19, Paraguay, desde SE 1 del 2025 hasta la SE 2 del 2026



En lo que va del año 2025 (SE 1 a SE 53) se confirmaron un total de 59 fallecidos por COVID-19, para la SE 2/2026 aun con datos parciales no se registró fallecidos.

Se registran dos fallecidos en las últimas ocho semanas ( todos del grupo > 60 años).

Fallecidos confirmados por COVID-19, (SE 1/2025 a SE 2/2026) distribución por edad y sexo

GRUPO DE EDAD	FEMENINO	MASCULINO	Total general
0 a 4	1	2	3
5 a 9	0	0	0
10 a 14	0	0	0
15 a 19	0	0	0
20 a 24	0	0	0
25 a 29	0	0	0
30 a 34	0	2	2
35 a 39	0	2	2
40 a 44	1	2	3
45 a 49	2	2	4
50 a 54	2	0	2
55 a 59	2	1	3
60 a 64	0	5	5
65 a 69	3	4	7
70 a 74	5	0	5
75 a 79	3	1	4
80 y +	17	2	19
TOTAL	36	23	59

Fuente: Sistema Respiratorio DGVS

SE 2/2026 no se registran fallecidos

- El 61% de sexo femenino, 68% (40/59) son mayores de 60 años.
- Sin datos de vacunación contra COVID-19.

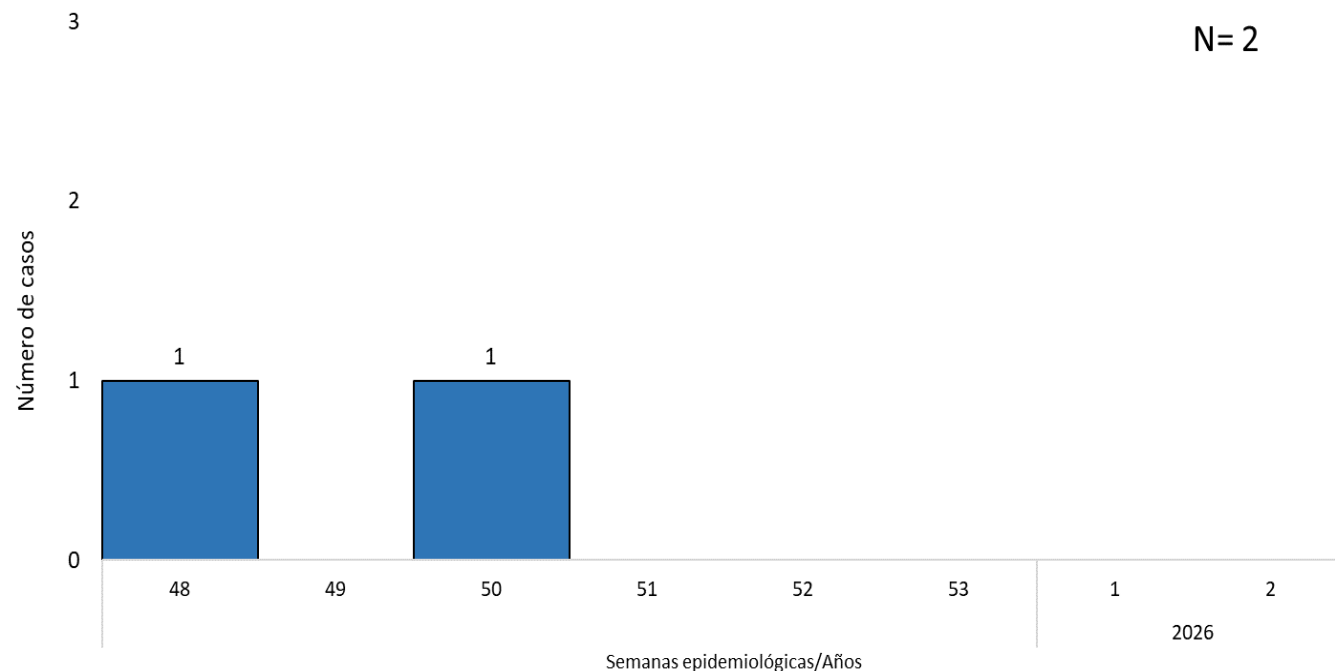
\*Datos de la SE 2 del 2026 son parciales.

## Fallecidos COVID-19, Paraguay, ocho ultimas semanas SE 48 del 2025 hasta la SE 2 del 2026



GOBIERNO DEL  
PARAGUAY

MINISTERIO DE  
SALUD PÚBLICA Y  
BIENESTAR SOCIAL



Según procedencia los fallecidos en las últimas ocho semanas: departamento Central (2)

- Comorbilidades: Diabetes (1), Enfermedad cardiaca (1).
- Todos hospitalizados
- Sin datos de vacunación contra COVID-19.

- Todos corresponden a mayores de 60 años
- Uno del sexo femenino, uno del sexo masculino

\*Datos de la SE 2 del 2026 son parciales.



# Indicadores de resumen

## Tasas de incidencia, mortalidad y letalidad por COVID-19 por departamentos, Paraguay, SE 1 y SE 2\* del 2026

Departamento	Casos confirmados	Hospitalizados	Fallecidos	Tasa de incidencia*	Proporción de hospitalizados	Tasa de mortalidad*	Tasa de letalidad (%)
CONCEPCIÓN	10	1	0	4	10	0,0	0
SAN PEDRO	2	0	0	0	0	0,0	0,0
CORDILLERA	6	0	0	2	0	0,0	0,0
GUAIRÁ	15	1	0	6	7	0,0	0,0
CAAGUAZÚ	29	3	0	5	10	0,0	0,0
CAAZAPA	0	0	0	0	0	0,0	0,0
ITAPÚA	26	6	0	4	23	0,0	0,0
MISIONES	0	0	0	0	0	0,0	0,0
PARAGUARÍ	4	1	0	2	25	0,0	0,0
ALTO PARANÁ	8	2	0	1	25	0,0	0,0
CENTRAL	92	11	0	4	12	0,0	0,0
ÑEEMBUCÚ	15	1	0	16	7	0,0	0,0
AMAMBAY	14	5	0	8	36	0,0	0,0
CANINDEYÚ	9	0	0	4	0	0,0	0,0
PTE HAYES	4	0	0	3	0	0,0	0,0
BOQUERÓN	9	0	0	13	0	0,0	0,0
ALTO PARAGUAY	1	1	0	5	100	0,0	0,0
ASUNCIÓN	56	6	0	11	11	0,0	0,0
<b>TOTAL</b>	<b>300</b>	<b>38</b>	<b>0</b>	<b>4</b>	<b>13</b>	<b>0,0</b>	<b>0,0</b>

\* por 100.000 habitantes

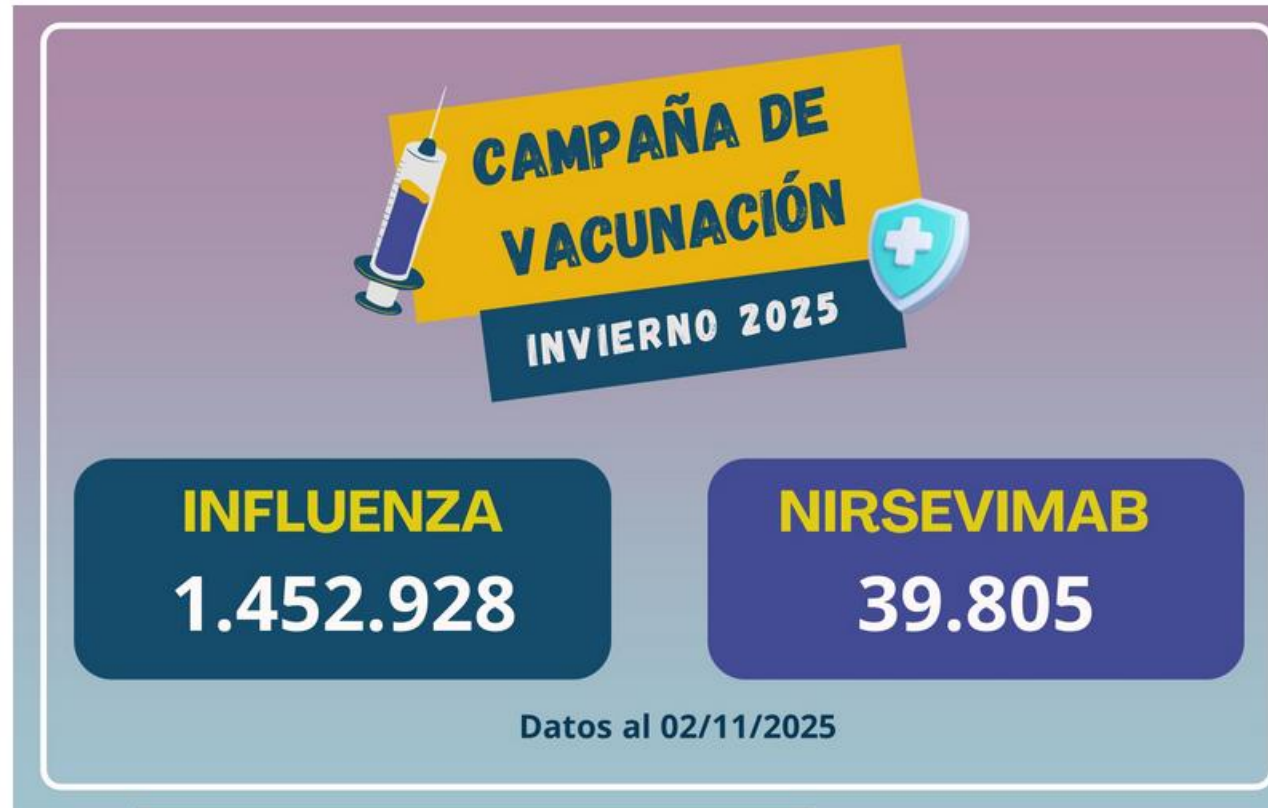
Se incluye datos acumulados del COVID-19, y la población estimada para el 2024 (INE).

## Tasas de incidencia, mortalidad y letalidad por COVID-19 por grupos de edad, Paraguay, SE 1 y SE 2\* del 2026

GRUPO DE EDAD	Casos confirmados	Hospitalizados	Fallecidos	Tasa de incidencia*	Proporción de hospitalizados	Tasa de mortalidad*	Tasa de letalidad (%)
0 a 4	45	5	0	6	11	0,0	0,0
5 a 9	24	4	0	3	17	0,0	0,0
10 a 14	15	1	0	2	7	0,0	0,0
15 a 19	7	1	0	1	14	0,0	0,0
20 a 24	14	0	0	2	0	0,0	0,0
25 a 29	29	1	0	5	3	0,0	0,0
30 a 34	20	1	0	3	5	0,0	0,0
35 a 39	27	2	0	5	7	0,0	0,0
40 a 44	22	0	0	4	0	0,0	0,0
45 a 49	9	0	0	2	0	0,0	0,0
50 a 54	14	2	0	4	14	0,0	0,0
55 a 59	11	2	0	4	18	0,0	0,0
60 a 64	14	2	0	5	14	0,0	0,0
65 a 69	14	5	0	7	36	0,0	0,0
70 a 74	9	4	0	6	44	0,0	0,0
75 a 79	10	3	0	10	30	0,0	0,0
80 y +	16	5	0	14	31	0,0	0,0
<b>TOTAL</b>	<b>300</b>	<b>38</b>	<b>0</b>	<b>4</b>	<b>13</b>	<b>0,0</b>	<b>0,0</b>

\* por 100.000 habitantes

Se incluye datos acumulados,  
y la población estimada para  
el 2024 (INE).



Más información disponible en: <https://pai.mspbs.gov.py/>

Centros disponibles de vacunación, disponible en: <https://pai.mspbs.gov.py/centro-de-vacunacion/>



## RESUMEN COVID-19, SE 2/2026

### Datos parciales

*Entre la SE 1 a la SE 53 del 2025, se registran 11.538 casos confirmados de COVID-19, de los cuales 1.367 (11,8% ) fueron hospitalizados y 59 (0,5%) fallecidos.*

Entre la semana 1 y 2 del 2026, se registran 300 casos confirmados, 38 hospitalizados y ningún fallecido.

En la SE 2 del 2026, se registran 121 casos confirmados, de los cuales 15 fueron hospitalizados y ningún fallecidos.

### **Vigilancia genómica** (Reporte 11/12/2025, LCSP)

Desde septiembre del 2025, continua la presencia predominante del recombinante XFG en las muestras analizadas, la variante bajo vigilancia actualmente; en octubre se detecta el recombinante XFV, que surge a partir del linaje: JN.1.

Fuente: Reporte vigilancia genómica-LCSP (11/12/2025, LCSP).

# Recomendaciones

## Para la población en general,

- Las recomendaciones habituales para no propagar la infección son la buena higiene de manos y respiratoria (cubrirse la boca y la nariz al toser y estornudar) y evitar el contacto estrecho con cualquier persona que presente signos de afección respiratoria, como tos o estornudos.
- Personas con síntomas respiratorios usar mascarillas de manera adecuada.
- Al mismo tiempo, se recomienda la vacunación anual contra COVID-19, principalmente en los grupos de riesgo.

## A los encargados de vigilancia epidemiológica y laboratorial,

- Mantener la calidad y oportunidad de las notificaciones.
- Reportar los conglomerados de casos y brotes de COVID-19, incluyendo el envío de muestras para la secuenciación genómica al laboratorio de referencia nacional.



**Reportes elaborados por:**

- Centro Nacional de Información Epidemiológica y Vigilancia de la Salud. DGVS. MSPBS
- Vigilancia de Hospitalizados - Dirección de Vigilancia y Respuesta a Emergencias en Salud Pública. DGVS.MSPBS
- Vigilancia de la Mortalidad (ViMo) –Dirección de Vigilancia y Respuesta a Emergencias en Salud Pública. DGVS.MSPBS

**Compilación:** Centro Nacional de Información Epidemiológica. DGVS. MSPBS

Dirección General de Vigilancia de la Salud(DGVS)-Ministerio de Salud Pública y Bienestar Social, Paraguay

Email: [análisisdgvs@mspbs.gov.py](mailto:análisisdgvs@mspbs.gov.py)

Disponible en: [http://www.vigisalud.gov.py/page/#vista\\_boletines\\_covid19.html](http://www.vigisalud.gov.py/page/#vista_boletines_covid19.html)

**Fuente de datos/Equipos técnicos**

- Laboratorio Central de Salud Pública, Red Nacional de Laboratorios y laboratorios cooperantes.
- Unidades Epidemiológicas Regionales. MSPBS
- Vigilancia de Eventos de Notificación Obligatoria y Calidad del Dato. Centro Nacional de Información Epidemiológica y Vigilancia de la Salud. DGVS. MSPBS

❖Resumen semanal, disponible en: <https://dgvs.mspbs.gov.py/reporte-covid-19/>