

# Eventos de Notificación Obligatoria (ENO)

por planilla semanal

Año 2026

## Contenido

Se analizan aquellas enfermedades de planilla ENO de vigilancia predominantemente clínica como las infecciones respiratorias agudas, enfermedad diarreica aguda, varicela y conjuntivitis. Además se incluye el monitoreo de atributos de la vigilancia universal.

### Fuente de datos

Vigilancia de Eventos de Notificación Obligatoria y Calidad del Dato (VENOCD), DGVS-MSPBS  
Unidades epidemiológicas Regionales y Red de Servicios de Salud.

### Responsables de ideación y edición

Centro Nacional de Información Epidemiológica  
Dirección General de Vigilancia de la Salud (DGVS)-MSPBS  
Email: analisis.dgvs2016@gmail.com  
Teléfonos +595 237 46 27; +595 961 167 764

## Semana Epidemiológica (SE) 13

29 de Marzo a 04 de abril , año 2026

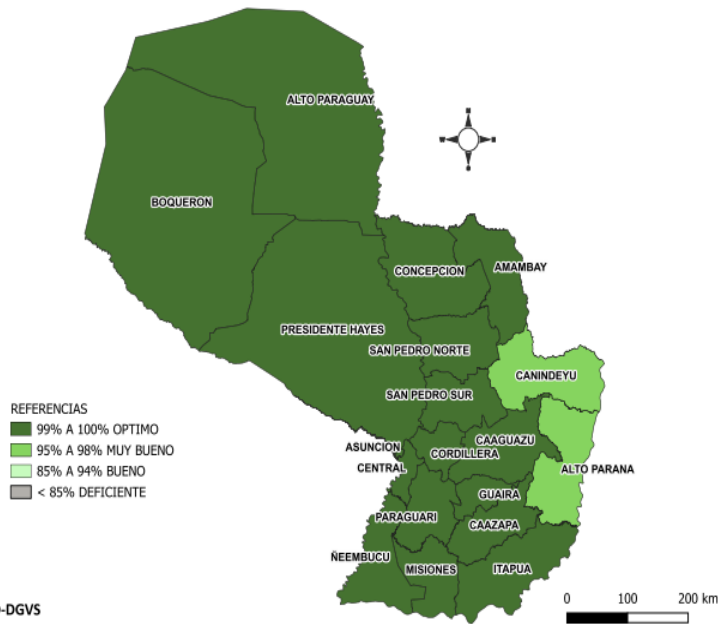
Los Eventos de Notificación Obligatoria son aquellas listadas en la Resolución S.G. N°0057/2023.

Son reportadas en forma numérica, agrupada, con periodicidad semanal y de carácter universal. Se informan a través de la planilla semanal de las ENO y sirve para evaluar tendencias, fluctuaciones estacionales y la presencia de posibles brotes.

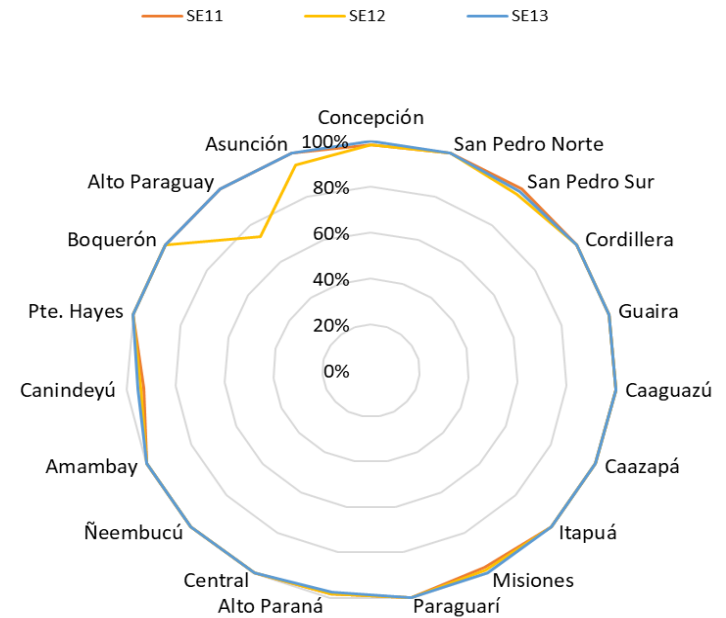
# Monitoreo cumplimiento de las notificaciones por planilla semanal

**Gráfico 1.** Cumplimiento de notificación según Región Sanitaria, Paraguay SE 11 a SE 13 del 2026

PORCENTAJE DE NOTIFICACION SEMANAL DE LA PSENO SEGUN DEPARTAMENTOS



**Mapa 1.** Regiones Sanitarias según cumplimiento de Unidades Notificadoras, Paraguay, SE 13 del año 2026



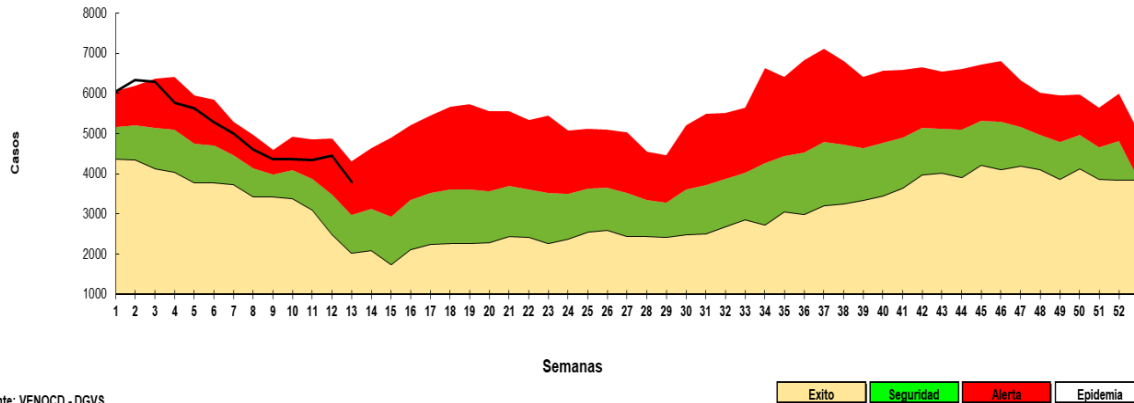
A nivel país la cobertura de notificación fue del 99.5% (n= 1490)  
**Total de unidades notificadoras =1.498**

**Cumplimiento:** Porcentaje de unidades notificantes que cumplieron con el envío de informe de planilla ENO a la región sanitaria, en fecha correspondiente.

# Enfermedad Tipo Influenza (ETI)

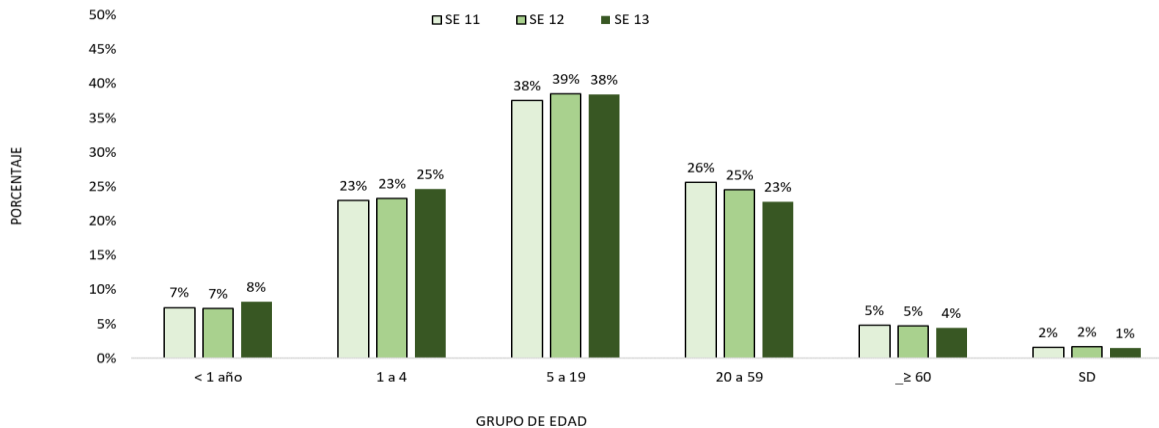
## Vigilancia Universal

**Gráfico 2.** Canal endémico de ETI según semana epidemiológica, Paraguay, SE 13/2026



Fuente: VENOCD - DGVS

**Gráfico 3.** Casos de ETI según grupos de edad (%), por semana epidemiológica, Paraguay, comparativo SE 11 al SE 13/2026



Fuente: VENOCD-DGVS

**Tabla 1.** Comparativo casos de ETI por regiones sanitarias, Paraguay, SE 11 al SE 13 del 2026

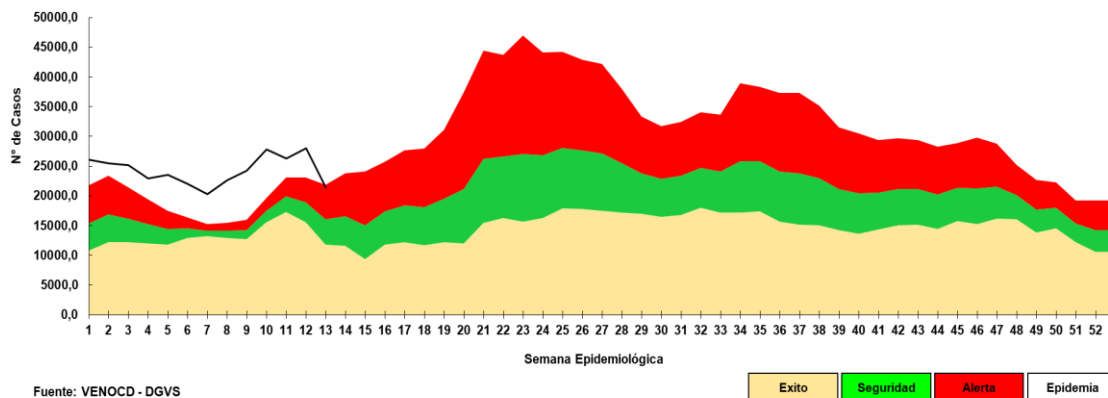
Regiones Sanitarias	SE 11	SE 12	SE 13
CONCEPCION	814	768	516
SAN PEDRO NORTE	790	976	669
SAN PEDRO SUR	650	847	550
CORDILLERA	771	821	663
GUAIRA	690	696	446
CAAGUAZU	1243	1213	1148
CAAZAPA	491	601	394
ITAPUA	2783	2439	1640
MISIONES	726	630	584
PARAGUARI	991	1034	737
ALTO PARANA	1680	1618	1085
CENTRAL	7590	8598	8128
ÑEEMBUCU	560	640	492
AMAMBAY	420	279	320
CANINDEYU	911	832	412
PDTE HAYES	793	818	695
BOQUERON	427	452	274
ALTO PARAGUAY	139	142	106
CAPITAL	5613	5544	5188
<b>TOTAL:</b>	<b>28082</b>	<b>28948</b>	<b>24047</b>

- En la SE 13 se registran 24.047 casos de ETI, con un descenso del 17% con respecto a la semana anterior (SE 12= 28.948).
- La tendencia de casos a nivel nacional se encuentra en la franja de epidemia.
- En cuanto a la proporción de consultas por grupos de edad, se observa un aumento del 1% en el grupo de edad de <1 año de edad y a su vez 2% en el grupo de 1 a 4 años, con respecto a la semana anterior.

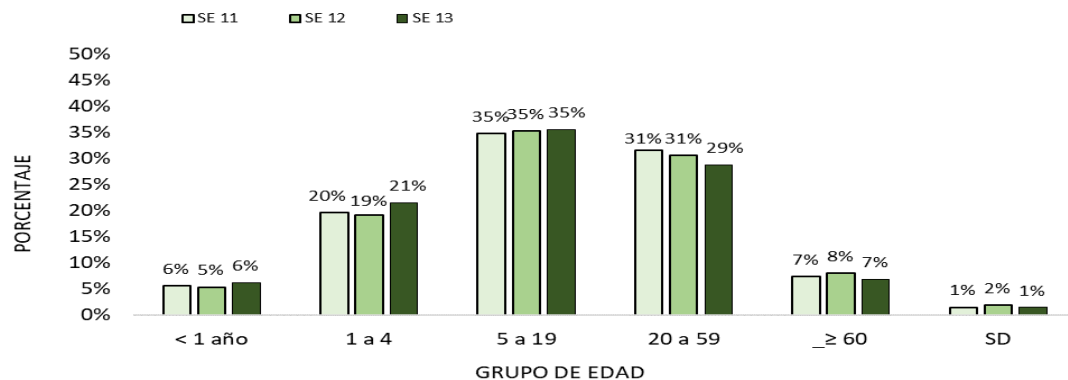
# Infecciones Respiratorias Agudas (IRA)

## Vigilancia Universal

**Gráfico 4.** Canal endémico de IRAS TOTAL según semana epidemiológica, Paraguay, SE 13 del 2026



**Gráfico 5.** Casos de IRA no neumonía según grupos de edad (%), por semana epidemiológica, Paraguay, SE 11 a SE 13 del 2025



**Tabla 2.** Casos de IRA no neumonías por regiones sanitarias, Paraguay, SE 11 al SE 13 del 2026

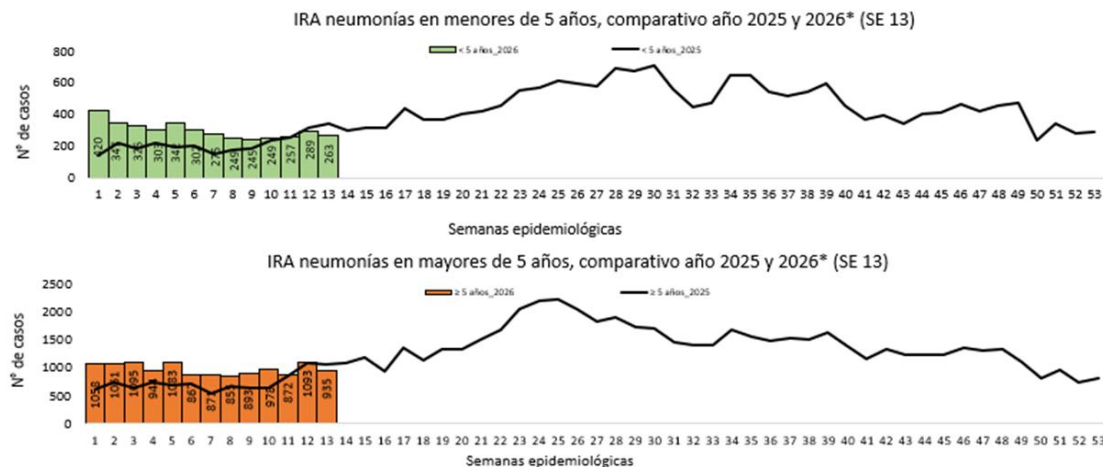
Regiones sanitarias	SE 11	SE 12	SE 13
CONCEPCION	820	808	465
SAN PEDRO NORTE	578	745	401
SAN PEDRO SUR	492	624	363
CORDILLERA	1148	1215	945
GUAIRA	732	841	476
CAAGUAZU	1015	881	1104
CAAZAPA	784	760	504
ITAPUA	2498	2535	1675
MISIONES	864	834	510
PARAGUARI	1005	968	802
ALTO PARANA	1847	1824	1207
CENTRAL	6294	6731	6002
ÑEEMBUCU	400	398	371
AMAMBAY	626	605	338
CANINDEYU	794	796	487
PDTE HAYES	774	1047	671
BOQUERON	444	372	266
ALTO PARAGUAY	189	194	109
CAPITAL	3275	3893	2952
<b>TOTAL</b>	<b>24579</b>	<b>26071</b>	<b>19648</b>

- En la SE 13 se registran 19.648 casos de IRA no neumonía, con disminución del 25% con respecto a la semana anterior (SE 12= 26.071).
- La tendencia de casos IRAs total a nivel nacional se encuentra en la franja de epidemia.
- En cuanto a la proporción de consultas, se observa aumento del 1% en el grupo de <1 año de edad y a su vez 2% en el grupo de 1 a 4 años de edad, con respecto a la semana anterior

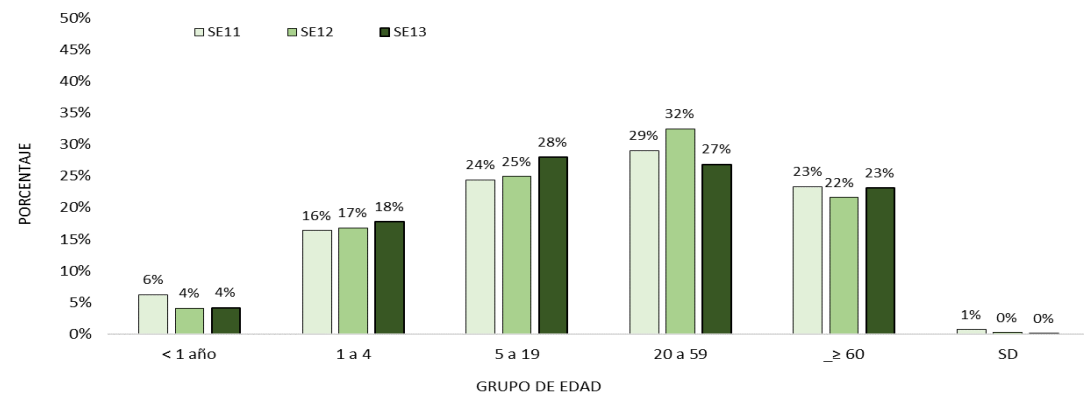
# Infecciones Respiratorias Agudas Neumonías

Vigilancia Universal

**Gráfico 6.** Tendencia de Infecciones Respiratorias Agudas (IRA) neumonías en menores y mayores de 5 años, Paraguay. Comparativo 2025- 2026\* (SE 13)



**Gráfico 7.** Proporción de casos de IRA neumonías según grupos de edad, por semana epidemiológica, Paraguay, SE 11 al SE 13 del 2026



Fuente: VENOC-DGVS

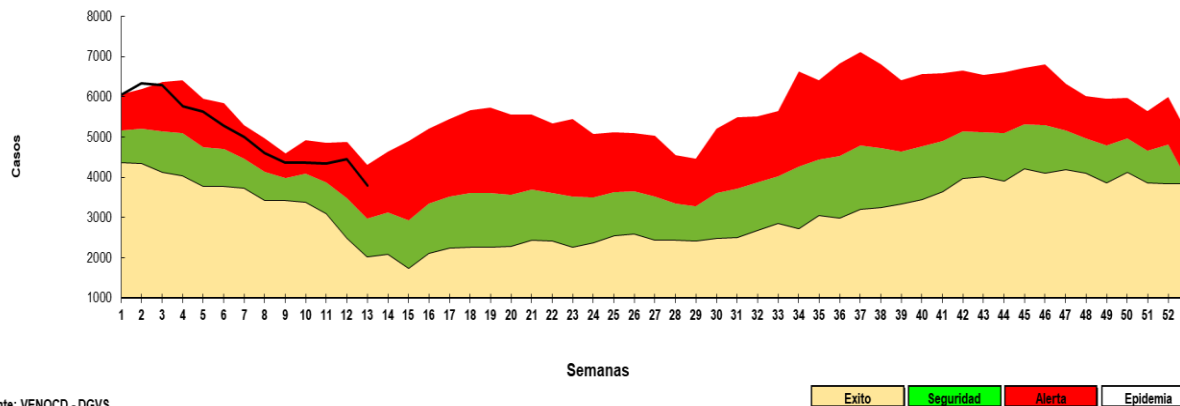
**Tabla 3.** Casos de IRA neumonías por regiones sanitarias, Paraguay, SE 11 al SE 13 del 2026

Regiones sanitarias	SE11	SE12	SE13
CONCEPCION	74	71	64
SAN PEDRO NORTE	23	7	13
SAN PEDRO SUR	37	33	23
CORDILLERA	23	18	17
GUAIRA	29	40	19
CAAGUAZU	64	64	73
CAAZAPA	32	27	21
ITAPUA	233	235	190
MISIONES	17	18	47
PARAGUARI	24	37	23
ALTO PARANA	62	66	47
CENTRAL	263	335	350
ÑEEMBUCU	32	29	22
AMAMBAY	23	31	20
CANINDEYU	56	88	76
PDTE HAYES	32	31	61
BOQUERON	21	24	29
ALTO PARAGUAY	3	4	4
CAPITAL	89	227	100
<b>TOTAL</b>	<b>1137</b>	<b>1385</b>	<b>1199</b>

- En la SE 13 se registran 1.199 casos de IRA neumonías, con una disminución del 13% con respecto a la semana anterior (SE12= 1.385).
- En el comparativo de la tendencia de casos en niños <5 años, se observa un aumento con respecto al año 2025.
- La proporción de casos de IRA neumonías según grupos de edad, se observa aumento del 1% en el grupo de 1 a 4 años de edad y en el grupo de ≥60 años de edad, a su vez 3% en el grupo de 5 a 19 años de edad, con respecto a la semana anterior.

# Enfermedad Diarreica Aguda (EDA)

**Gráfico 8.** Canal endémico de EDA en población total según semana epidemiológica, Paraguay, SE 13 del 2026



Fuente: VENOCD - DGVS

Hasta la SE 13/2026 se registran casos 3.805 de Enfermedad Diarreica Agudas (EDAS), aumento del 3% respecto a la semana anterior (n= 4.452).

La tendencia a nivel nacional se encuentra en la franja de alerta.

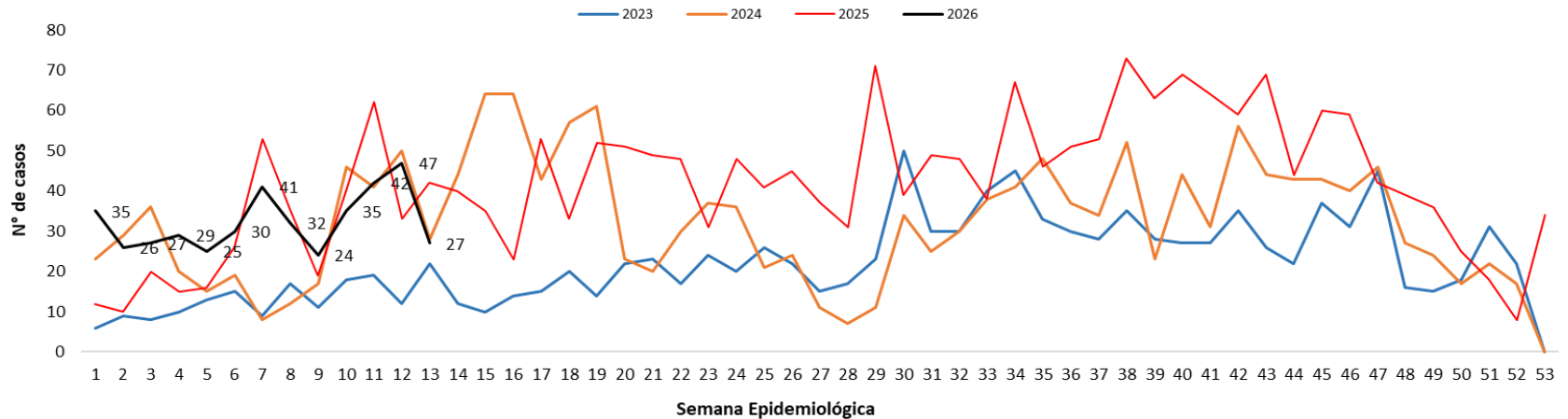
Se registró aumento en 3 regiones sanitarias: Caaguazú, Misiones, Ñeembucu.

**Tabla 4.** Casos de EDA por regiones sanitarias, Paraguay, SE 11 a SE 13 del 2026

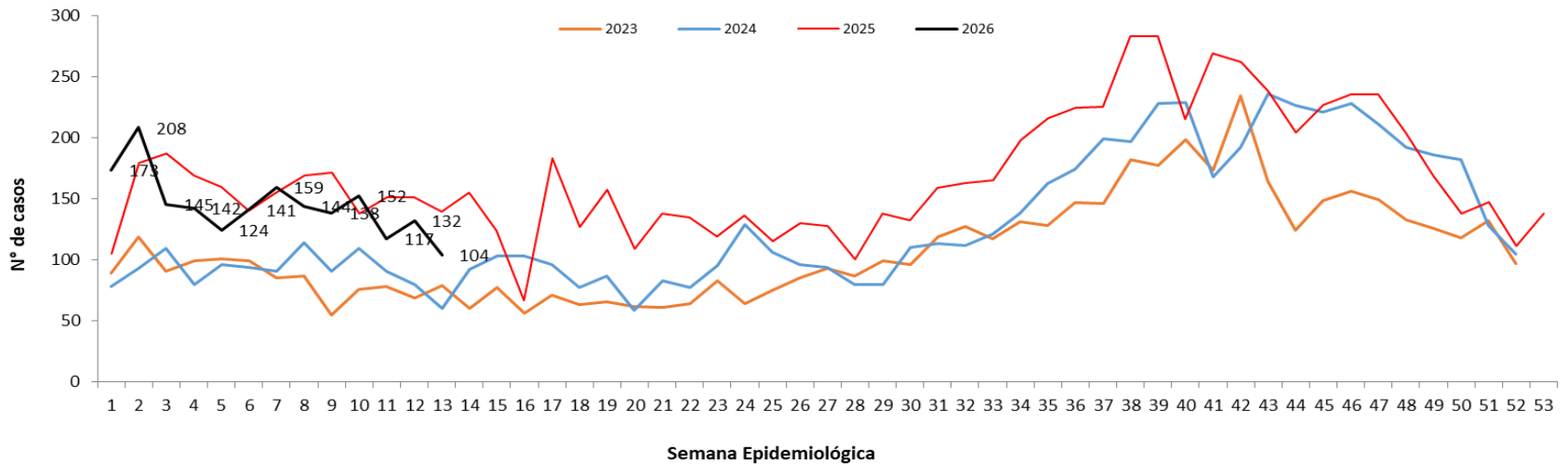
Regiones Sanitarias	SE 11	SE 12	SE 13
CONCEPCION	140	131	70
SAN PEDRO NORTE	61	76	67
SAN PEDRO SUR	62	72	54
CORDILLERA	82	106	81
GUAIRA	120	146	120
CAAGUAZU	127	132	167
CAAZAPA	60	59	56
ITAPUA	355	368	308
MISIONES	89	82	108
PARAGUARI	85	99	94
ALTO PARANA	418	372	256
CENTRAL	1263	1268	1123
ÑEEMBUCU	41	50	83
AMAMBAY	54	56	33
CANINDEYU	97	124	69
PDE HAYES	120	140	122
BOQUERON	72	84	65
ALTO PARAGUAY	22	17	16
CAPITAL	1068	1070	913
<b>TOTAL</b>	<b>4336</b>	<b>4452</b>	<b>3805</b>

# Varicela y Conjuntivitis

**Gráfico 9.** Casos de varicela según semana epidemiológica, Paraguay, años 2023 a 2026 (SE 13)



**Gráfico 10.** Casos de conjuntivitis según semana epidemiológica, Paraguay, años 2023 a 2026 (SE 13)



# Puntos claves

- En la SE 13/2026, el cumplimiento en la notificación de planilla semanal de ENO a nivel país fue óptimo con 99,5% (n=1.490/1.498).
- Las ETI se registran con 24.047 casos, en cuanto a la proporción de consultas por grupos de edad, se observa un aumento del 1% en el grupo de edad de 5 a 19 años de edad, con respecto a la semana anterior.
- En IRA no neumonía se registran 19.648 casos. En cuanto a la proporción de consultas por grupos de edad, se observa aumento del 1% en el grupo de <1 año de edad y a su vez 2% en el grupo de 1 a 4 años de edad, con respecto a la semana anterior.
- En IRA neumonías se registran 1.199 casos. En cuanto a la proporción de consultas, se observa aumento del 1% en el grupo de 1 a 4 años de edad y en el grupo de >60 años de edad, a su vez 3% en el grupo de 5 a 19 años de edad, con respecto a la semana anterior.
- En la SE 13/2026 se registran 4.805 casos de Enfermedad Diarreica Agudas (EDAS), la tendencia a nivel nacional se encuentra en la franja de alerta.
- Los casos de varicela con un descenso respecto a la semana anterior (47 vs 27)
- Los casos de conjuntivitis con un descenso respecto a la semana anterior (132 vs 104)
- Se recomienda mejorar los datos de enfermedades por grupos de edad, y mantener el cumplimiento de las notificaciones semanales en niveles óptimos superiores al 96%.